


**MIEJSCOWY PLAN ZAGOSPODAROWANIA PRZESTRZENNEGO  
„DLA WYBRANYCH OBSZARÓW PRZYRODNICZYCH  
MIASTA KRAKOWA”- ETAP A  
OBSZAR Nr 190**

**RYSUNEK PLANU**

Załącznik Nr 1 do Uchwały Nr CIX/2894/18 Rady Miasta Krakowa z dnia 12 września 2018 r.

**ELEMENTY USTALEŃ PLANU:**

 granica obszaru objętego planem - etap A

 linie rozgraniczające

**PRZEZNACZENIA TERENÓW:**

 **R** Teren rolniczy (190.R.1)

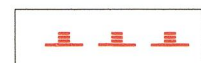
 **Rz** Teren rolniczy (190.Rz.1)

 **ZPb** Teren zieleni urządzonej (190.ZPb.1)


**ELEMENTY INFORMACYJNE NIE STANOWIĄCE USTALEŃ PLANU:**

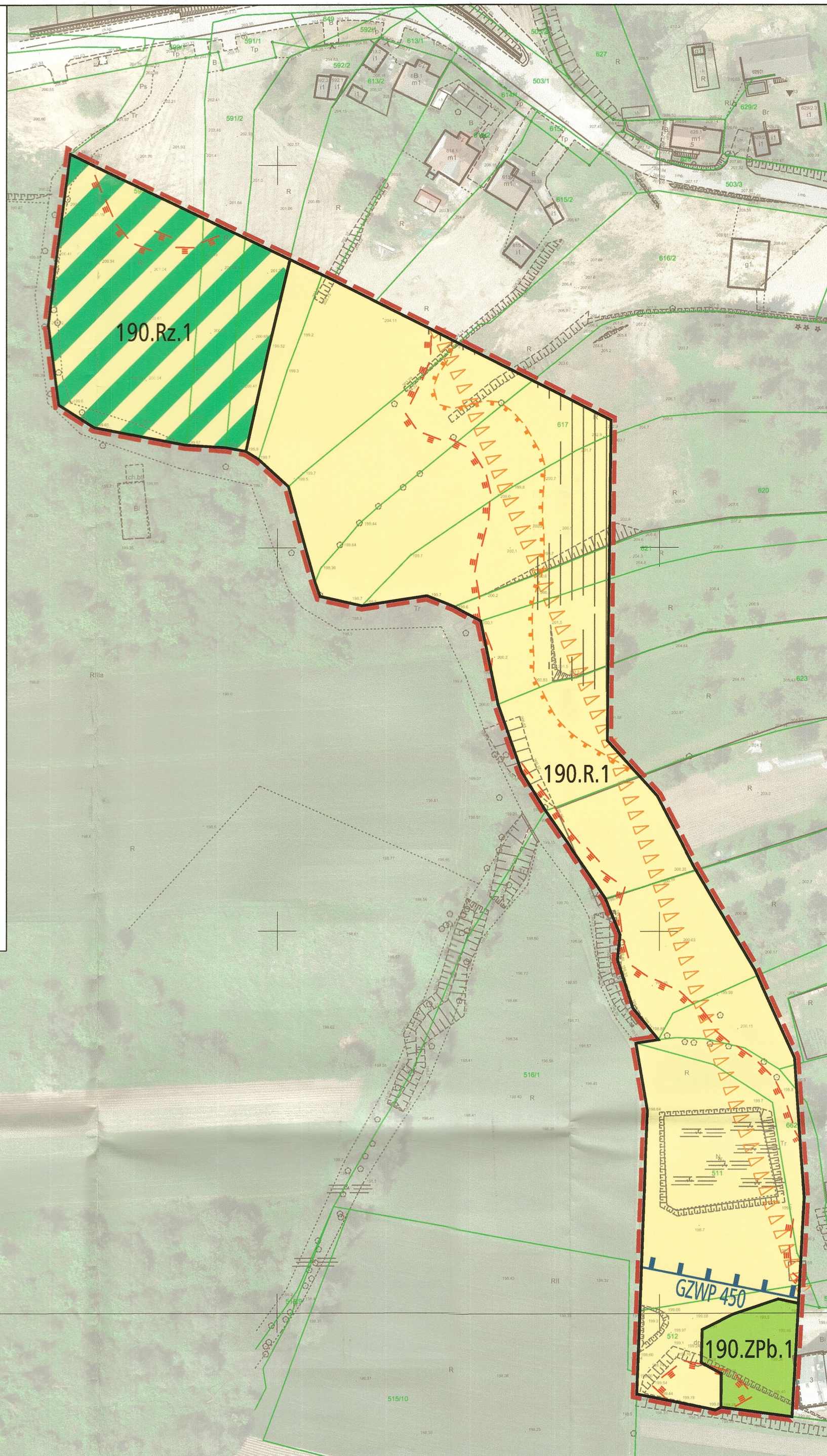
 granica strefy nadzoru archeologicznego

 granica udokumentowanego Głównego Zbiornika Wód Podziemnych 450 - Dolina rzeki Wisła (Kraków)

 granica obszaru szczególnego zagrożenia powodzią obejmującego tereny, na których prawdopodobieństwo wystąpienia powodzi jest średnie i wynosi raz na 100 lat (Q1%) - na podstawie map zagrożenia powodziowego

 granica obszaru, dla którego prawdopodobieństwo wystąpienia powodzi wynosi raz na 500 lat (Q0,2%) - na podstawie map zagrożenia powodziowego

 tereny o spadkach powyżej 12 %, predysponowane do wystąpienia ruchów masowych



**DYREKTOR BIURA**  
*Bożena Kaczmarek-Michniak*

25 0 50m  
skala 1:1000



URZĄD MIASTA KRAKOWA  
BIURO PLANOWANIA PRZESTRZENNEGO



Kraków