

**UCHWAŁA NR CIV/2825/23
RADY MIASTA KRAKOWA**

z dnia 25 stycznia 2023 r.

**w sprawie zmiany uchwały Nr LV/1124/16 Rady Miasta Krakowa
z dnia 26 października 2016 r. w sprawie przystąpienia do sporządzenia
miejscowego planu zagospodarowania przestrzennego
„Dla wybranych obszarów przyrodniczych miasta Krakowa”.**

Na podstawie art. 14 ust. 1 ustawy z dnia 27 marca 2003 r. o planowaniu i zagospodarowaniu przestrzennym (Dz. U. z 2022 r. poz. 503, 1846, 2185 i 2747) uchwała się, co następuje:

§ 1. W uchwale Nr LV/1124/16 Rady Miasta Krakowa z dnia 26 października 2016 r. w sprawie przystąpienia do sporządzenia miejscowego planu zagospodarowania przestrzennego „Dla wybranych obszarów przyrodniczych miasta Krakowa”, zmienionej:

- uchwałą Nr CVIII/2844/18 Rady Miasta Krakowa z dnia 29 sierpnia 2018 r. w sprawie zmiany uchwały Nr LV/1124/16 Rady Miasta Krakowa z dnia 26 października 2016 r. w sprawie przystąpienia do sporządzenia miejscowego planu zagospodarowania przestrzennego „Dla wybranych obszarów przyrodniczych miasta Krakowa”;
- uchwałą Nr XIV/269/19 Rady Miasta Krakowa z dnia 24 kwietnia 2019 r. w sprawie przystąpienia do sporządzenia miejscowego planu zagospodarowania przestrzennego obszaru „Podkamyk”;
- uchwałą Nr XVI/337/19 Rady Miasta Krakowa z dnia 22 maja 2019 r. w sprawie przystąpienia do sporządzenia miejscowego planu zagospodarowania przestrzennego obszaru „Olszanica”;
- uchwałą Nr XVI/338/19 Rady Miasta Krakowa z dnia 22 maja 2019 r. w sprawie przystąpienia do sporządzenia miejscowego planu zagospodarowania przestrzennego obszaru „Zakamycze”;
- uchwałą Nr XLII/1143/20 Rady Miasta Krakowa z dnia 8 lipca 2020 r. w sprawie zmiany uchwały Nr LV/1124/16 Rady Miasta Krakowa z dnia 26 października 2016 r. w sprawie przystąpienia do sporządzenia miejscowego planu zagospodarowania przestrzennego „Dla wybranych obszarów przyrodniczych miasta Krakowa”;
- uchwałą Nr LXII/1797/21 Rady Miasta Krakowa z dnia 7 lipca 2021 r. w sprawie przystąpienia do sporządzenia miejscowego planu zagospodarowania przestrzennego obszaru „Kujawy”;
- uchwałą Nr XCVII/2637/22 Rady Miasta Krakowa z dnia 12 października 2022 r. w sprawie odstąpienia od sporządzenia części miejscowego planu zagospodarowania przestrzennego „Dla wybranych obszarów przyrodniczych miasta Krakowa” – etap B, podetap B3 oraz odstąpienia od sporządzenia części miejscowego planu zagospodarowania przestrzennego „Dla wybranych obszarów przyrodniczych miasta Krakowa” – etap B, podetap B15;

wprowadza się następujące zmiany:

1) § 1 ust. 1 otrzymuje brzmienie:

„§ 1. 1. Postanawia się o przystąpieniu do sporządzenia miejscowego planu zagospodarowania przestrzennego „Dla wybranych obszarów przyrodniczych miasta Krakowa”. Miejscowy plan zagospodarowania przestrzennego będzie uchwalony w czterech etapach: A, B, C i D. **W skład obszaru sporządzanego planu miejscowego w ramach etapu A** wchodzi obszary oznaczone na załączniku graficznym do uchwały numerami: 4, 5, 6, 7, 8 (z wyłączeniem działki nr 270/2 obr. 49 Krowodrza), 9 (z wyłączeniem działek nr 235 i 237 obr. 49 Krowodrza, 10, 11, 12, 13, 17, 19, 21, 23, 24, 26, 27, 28, 29 (z wyłączeniem działek nr 296, 387 oraz 389 obr. 21 Krowodrza), 30, 31, 32, 33, 34, 35, 36, 37, 38, 39, 40, 41, 42 (z wyłączeniem działek nr 478/7, 478/8, 478/9, 478/5, 478/14, 478/15, 478/16 i 478/17 obr. 41 Podgórze), 43, 44, 45 (z wyłączeniem działek nr 357/8 i 357/9 obr. 6 Krowodrza), 46, 47, 48, 49, 50, 51, 52, 53, 54,

56, 57, 58, 59, 60, 61, 62, 63, 64, 65, 66, 67, 68, 69, 70, 71, 72, 73, 74, 75, 76 (z wyłączeniem działek nr 261/2 i 261/4 obr. 16 Krowodrza), 77, 78, 79, 80, 81, 82, 83 (z wyłączeniem działek nr 272/2 i 273 obr. 9 Podgórze), 84, 85, 86, 87, 88, 89, 90, 91, 92, 93, 94, 95, 96 (z wyłączeniem działek nr 1/108, 1/110 i 149/2 obr. 44 Podgórze oraz części działki nr 149/1 obr. 44 Podgórze – o pow. 333 m² i części działki nr 150 – o pow. 1421 m² obr. 44 Podgórze), 97, 98, 99, 100, 101, 102, 103, 104, 105, 106, 107, 108, 109, 110, 114, 115, 116, 117, 118, 119, 120, 121, 122 (z wyłączeniem działek nr 104/56, 105/1, 106/19, 106/20, 106/22 i 305 obr. 61 Podgórze), 123, 124, 125, 127, 128, 129, 130, 131, 132, 133, 137, 139, 140, 141, 142, 143 (z wyłączeniem działek nr 261/4 i 261/3 obr. 47 Podgórze), 144, 147, 148, 149, 150, 151, 152, 153, 158, 159, 160, 161, 162, 163, 164, 165, 166, 170, 171, 172, 173, 175, 185, 186, 187, 188, 189, 190, 191, 192, 193, 194, 195, 196, 197, 198, 199, 200, 201, 202, 203, 205, 207, 208, 210, 211, 212, 213, 214, 215, **w skład obszaru sporządzanego planu miejscowego w ramach etapu B** wchodzi obszary oznaczone na załączniku graficznym do uchwały numerami: 1, 2, 3, 18, 111, 112, 113, 126, 134, 135, 136, 138, 145, 146, 154, 155, 156, 157, 167, 168, 169, 174, 176, 177, 178, 179, 180, 181, 182, 183, 184, 204, 206, 209, **w skład obszaru sporządzanego planu miejscowego w ramach etapu C** wchodzi obszar oznaczony na załączniku graficznym do uchwały numerem: 55, **w skład obszaru sporządzanego planu miejscowego w ramach etapu D** wchodzi obszary oznaczone literą D na załączniku graficznym do uchwały, na które składają się działki nr: 235 i 237 obr. 49 Krowodrza, 357/8 i 357/9 obr. 6 Krowodrza, 261/2 i 261/4 obr. 16 Krowodrza, 272/2 i 273 obr. 9 Podgórze, 1/108, 1/110 i 149/2 obr. 44 Podgórze, 104/56, 105/1, 106/19, 106/20, 106/22 i 305 obr. 61 Podgórze, 261/4 obr. 47 Podgórze, 478/7, 478/8, 478/9, 478/5, 478/14, 478/15 i 478/16 obr. 41 Podgórze, część działki 478/17 obr. 41 Podgórze o pow. 675 m², część działki 149/1 obr. 44 Podgórze o pow. 333 m² oraz część działki 150 obr. 44 Podgórze o pow. 1421 m²”;

2) § 1 ust. 1a otrzymuje brzmienie:

„1a. *Dopuszcza się sporządzenie etapu B z podziałem na odrębne podetapy: B1, B2, B3, B4, B5, B6, B7, B8, B9, B10, B11, B12, B13, B14, B15, B16. W skład obszaru sporządzanego planu miejscowego w ramach podetapu B1 wchodzi obszary oznaczone na załączniku graficznym do uchwały numerami: 1, 2, 3 z wyłączeniem działek nr 1, 2/1, 2/2 obr. 25 Krowodrza; w skład obszaru sporządzanego planu miejscowego w ramach podetapu B2 wchodzi obszary oznaczone na załączniku graficznym do uchwały numerami: 18, 204; w skład obszaru sporządzanego planu miejscowego w ramach podetapu B3 wchodzi obszary oznaczone na załączniku graficznym do uchwały numerami: 111 (z wyłączeniem działek nr 46/16, 46/23, 51/9, 52/9, 54/18, 54/20, 55/9, 57/10, 60/11, 61/16, 78/8, 78/10, 77/6, 77/4, 82/33, 82/32, 82/28, 82/29, 74/4, 74/9, 74/11, 74/10, 74/8, 223/2, 144/19, 144/64, 144/20, 144/64, 144/56, 144/58, 144/57, 144/55, 144/64, 150/31, 151/18, 153/19, 155/15, 155/20 obr. 64 Podgórze, działek nr 157/10, 158/29, 158/26, 159/19, 159/18, 158/21, 159/11, 159/14, 159/13, 160/7, 160/11, 160/9, 161/28, 161/24, 195/31, 195/33, 195/29, 196/9, 192/12, 192/17, 191/10, 191/8, 189/19, 189/21, 188/14, 187/27, 187/31, 186/17, 184/5, 182/4, 181/3, 182/3, 182/5, 182/8, obr. 64 Podgórze, 203/9 obr. 62 Podgórze oraz części działek nr 156/89, 156/91, 156/9, 156/14, 156/20, 156/70, 241/10, 161/26, 228/17, 172/17 obr. 64 Podgórze), 112 (z wyłączeniem działek nr 181/3, 181/4 obr. 64 Podgórze, z wyłączeniem działki nr 203/10, 203/9, 144/5, 7/4, 143/1, 144/3, 144/6, 144/4, 203/8, 145, 146/1, 143/2, 135/3, 142, 138, 141, 60/7, 60/10, 132/1, 189, 19, 189/17, 189/10, 189/12, 190/8, 190/10 obr. 62 Podgórze oraz części działki nr 172/17 obr. 64 Podgórze i części działek nr 140, 52, 139 obr. 62 Podgórze), 113 (z wyłączeniem działek nr 82/31, 82/15, 223/15, 144/23, 144/17, 144/66, 144/62, 144/60, 150/35, 150/34, 150/36, 151/19, 151/17, 151/20, 155/23, 155/22, 155/24, 155/32, 155/31, 155/33, 155/29, 155/28, 155/30, 156/93, 156/92, 156/94, 156/96, 156/95, 156/97, 156/99, 156/98, 156/100, 156/82, 156/80, 156/83, 156/102, 156/101, 156/103, 157/11, 157/9, 157/12, 158/30, 158/28, 158/31, 158/33, 158/32, 158/34, 159/21, 159/20, 159/22, 160/12, 160/10, 160/13, 218, 141/11, 140/2, 141/10, 141/9, 140/4, 139/11, 139/10, 228/15, 139/1, 228/10, 197/3, 197/5, 195/25, 195/27, 196/7, 192/13, 192/15, 190/20, 190/18, 190/12, 189/24, 189/5, 188/16, 187/29, 187/11, 187/4, 186/15, 184/7, 183/1, 182/6, 183/1, 182/9, 183/2, 214/2, 214/1 obr. 64*

Podgórze, działek nr 151/3, 203/2, 151/2, 151/8, 147/5, 147/2, 148, 135/3, 128, 60/7, 60/12, 133/1, 129/1, 124/3 obr. 62 Podgórze oraz części działek nr 223/6, 144/24, 144/66, 213/3 obr. 64 Podgórze, 134, 149, 150, 154, 152/4, 152/3 obr. 62 Podgórze); **w skład obszaru sporządzanego planu miejscowego w ramach podetapu B4** wchodzi obszary oznaczone na załączniku graficznym do uchwały numerami: 126, 206; **w skład obszaru sporządzanego planu miejscowego w ramach podetapu B5** wchodzi obszary oznaczone na załączniku graficznym do uchwały numerami: 134 (z wyłączeniem części o pow. ok. 35,01 ha w rejonie ul. Łubinowej), 174; **w skład obszaru sporządzanego planu miejscowego w ramach podetapu B6** wchodzi obszar oznaczony na załączniku graficznym do uchwały numerem 135 oraz części działek nr 10/3, 11, 12, 13, 15/14, 15/23, 33 obr. 4 Nowa Huta z obszaru oznaczonego numerem 136; **w skład obszaru sporządzanego planu miejscowego w ramach podetapu B7** wchodzi obszar oznaczony na załączniku graficznym do uchwały numerem 136 z wyłączeniem terenów objętych podetapem B6 oraz obszar oznaczony na załączniku graficznym do uchwały numerem 138; **w skład obszaru sporządzanego planu miejscowego w ramach podetapu B8** wchodzi obszary oznaczone na załączniku graficznym do uchwały numerami: 145, 146, 154, 155, 156, 157; **w skład obszaru sporządzanego planu miejscowego w ramach podetapu B9** wchodzi obszar oznaczony na załączniku graficznym do uchwały numerem 167; **w skład obszaru sporządzanego planu miejscowego w ramach podetapu B10** wchodzi: obszar oznaczony na załączniku graficznym do uchwały numerem 168 z wyłączeniem działek nr 411/1, 411/2, 411/3, 411/4, 411/5, 402/1, 403/1, 399/1, 400, 401, 484, 486/1, 489/1, 489/2, 489/3, 499, 500, 501, 503, 504/1, 504/2, 505, 513/5 obr. 108 Podgórze oraz części działek nr 410/1, 398/1, 398/2, 398/3, 483, 598, 485/4, 490, 491, 502, 513/4, 519/4, 517/3, 517/9, 517/8, 518/2, 521/7 obr. 108 Podgórze oraz obszar oznaczony na załączniku graficznym do uchwały numerem 169 z wyłączeniem terenów pomiędzy ul. Trakt Papieski a ul. Łutnią oraz działek nr 394/9, 394/10 obr. 108 Podgórze i części działek nr 394/7, 394/8, 390, 559/2, 388/1 obr. 108 Podgórze; **w skład obszaru sporządzanego planu miejscowego w ramach podetapu B11** wchodzi obszary oznaczone na załączniku graficznym do uchwały numerami: 176, 177, 178, 179, 181, 183, 184 z wyłączeniem wału przeciwpowodziowego Wisły oraz terenów w międzywalu Wisły; **w skład obszaru sporządzanego planu miejscowego w ramach podetapu B12** wchodzi obszary oznaczone na załączniku graficznym do uchwały numerami: 180, 182 oraz tereny w międzywalu wraz z wałem przeciwpowodziowym na lewym brzegu rzeki Wisły z obszaru oznaczonego numerem 177; **w skład obszaru sporządzanego planu miejscowego w ramach podetapu B13** wchodzi obszar oznaczony na załączniku graficznym do uchwały numerem 209; **w skład podetapu B14** wchodzi działki nr 1, 2/1, 2/2 obr. 25 Krowodrza z obszarów oznaczonych numerami 2 i 3; **w skład podetapu B15** wchodzi działka nr 89/28 obr. 62 Podgórze oraz część działek nr 172/10, 173/4, 174/20, 174/21 obr. 64 Podgórze, 42/1, 43/1, 47, 48/1, 52, 139, 60/8, 60/11, 61, 74, 75/1, 75/2, 75/3, 81, 82/4, 84/2, 85/2, 86/2, 87/2, 88/2, 90/11, 204/4, 111/4, 110, 109/2, 108/1, 108/2, 107/1, 103, 102/2, 102/3, 100, 101/4, 101/7, 202/5, 174, 175/7, 176/13, 176/14, 180, 185/1, 186/1 obr. 62 Podgórze; **w skład podetapu B16** wchodzi działki nr 411/1, 411/2, 411/3, 411/4, 411/5, 402/1, 403/1, 399/1, 400, 401, 484, 486/1, 489/1, 489/2, 489/3, 499, 500, 501, 503, 504/1, 504/2, 505, 513/5 obr. 108 Podgórze oraz części działek nr 410/1, 398/1, 398/2, 398/3, 483, 598, 485/4, 490, 491, 502, 513/4, 519/4, 517/3, 517/9, 517/8, 518/2, 521/7 obr. 108 Podgórze z obszaru oznaczonego numerem 168 oraz tereny pomiędzy ul. Trakt Papieski a ul. Łutnią oraz działki nr 394/9, 394/10 obr. 108 Podgórze i części działek nr 394/7, 394/8, 390, 559/2, 388/1 obr. 108 Podgórze z obszaru oznaczonego numerem 169”;

3) § 1 ust. 2 otrzymuje brzmienie:

„Granice obszaru objętego planem miejscowym określa załącznik graficzny nr 1 stanowiący integralną część uchwały, na którym zaznaczono obszary przewidziane do sporządzenia planów miejscowych w ramach wydzielonych etapów i podetapów.”;

4) w § 1, po ust. 2, wprowadza się ust. 3 o brzmieniu:

„Uszczegółowione zobrazowanie granic obszaru objętego planem w ramach etapu D określa załącznik graficzny nr 2 do uchwały.”;

5) dotychczasowy załącznik graficzny do uchwały zastępuje się załącznikiem graficznym nr 1 i załącznikiem graficznym nr 2 do niniejszej uchwały.

§ 2. Na załączniku graficznym nr 1 i załączniku graficznym nr 2 do niniejszej uchwały wyznaczono granice obszarów, obejmujących poszczególne etapy i podetapy sporządzania planu miejscowego „Dla wybranych obszarów przyrodniczych miasta Krakowa”.

§ 3. Pozostałe zapisy uchwały pozostają bez zmian.

§ 4. Wykonanie uchwały powierza się Prezydentowi Miasta Krakowa.

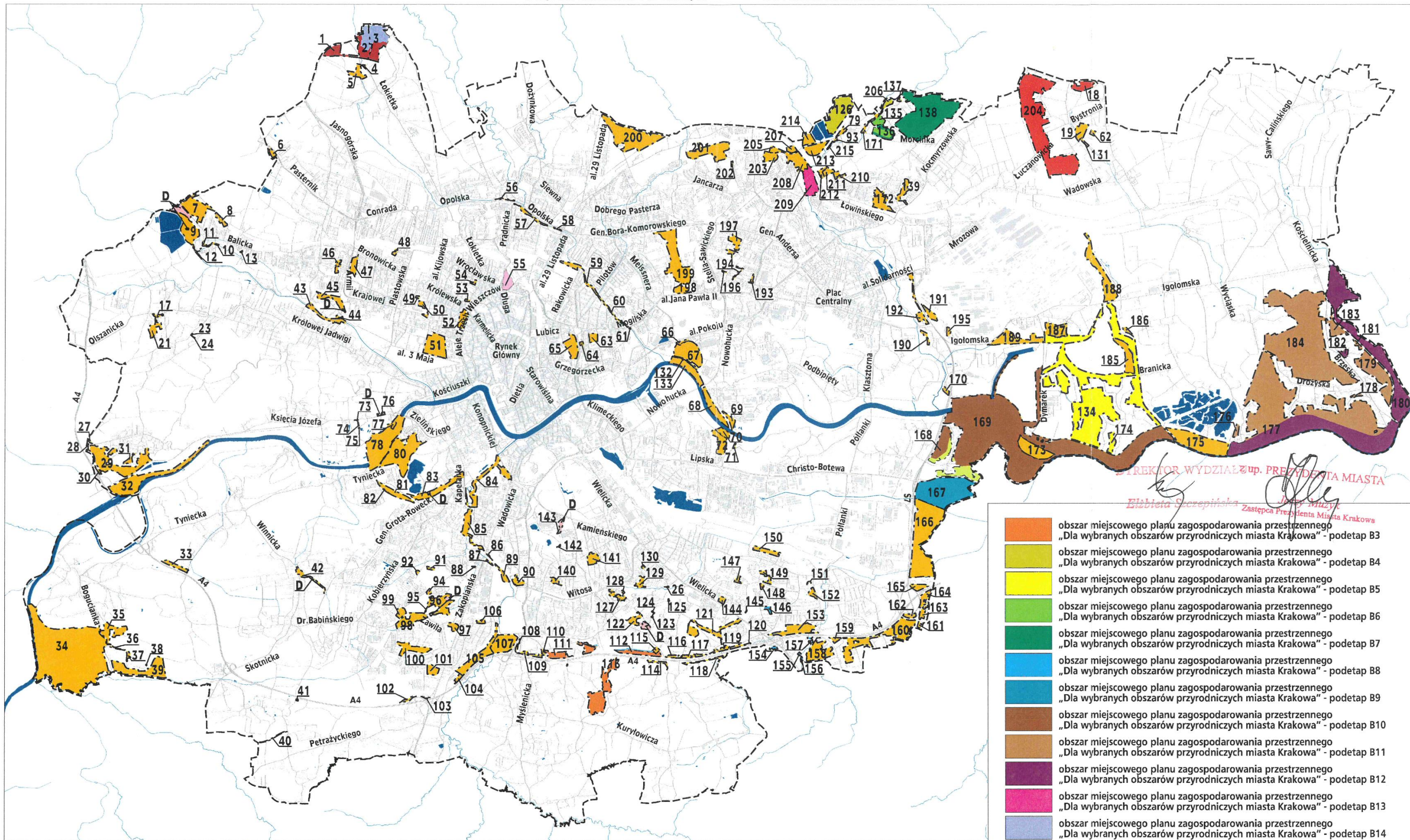
§ 5. Uchwała wchodzi w życie z dniem podjęcia.

Wiceprzewodniczący Rady
Miasta Krakowa

Artur Buszek

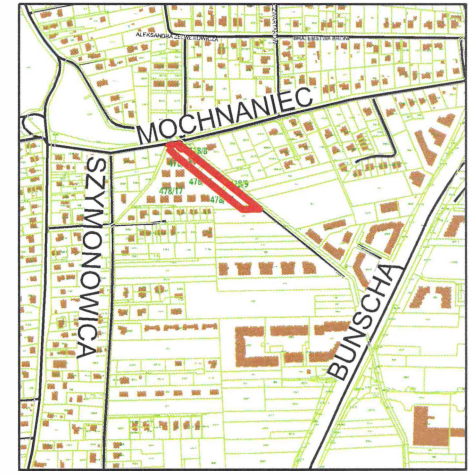
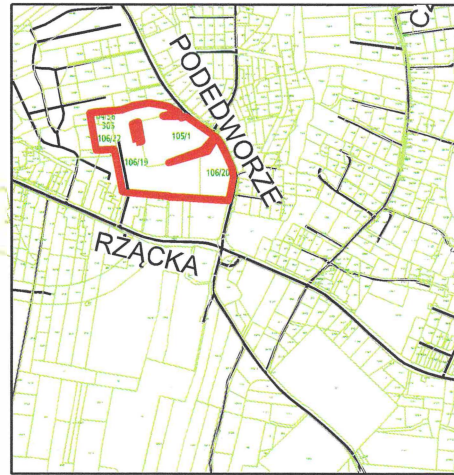
GRANICE SPORZĄDZANEGO MIEJSCOWEGO PLANU ZAGOSPODAROWANIA PRZESTRZENNEGO „DLA WYBRANYCH OBSZARÓW PRZYRODNICZYCH MIASTA KRAKOWA”

ZAŁĄCZNIK GRAFICZNY Nr 1 do uchwały Nr CIV/2825/23 RADY MIASTA KRAKOWA z dnia 25 stycznia 2023 r.



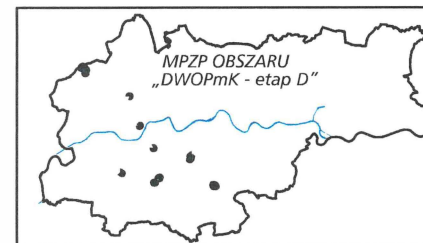
dyrektor wydziału up. prezydenta miasta
Elżbieta Szczepińska
 Zastępca Prezydenta Miasta Krakowa





z up. PRYZYŚCIENTA MIASTA
[Signature]
 Zastępca Prezydenta Miasta Krakowa

DYREKTOR WYDZIAŁU
[Signature]
 Elżbieta Szczepińska



ZAŁĄCZNIK GRAFICZNY Nr 2
 do uchwały Nr CIV/2825/23
 RADY MIASTA KRAKOWA
 z dnia 25 stycznia 2023 r.
 granice obszaru objętego miejscowym
 planem zagospodarowania przestrzennego
 obszaru „Dla wybranych obszarów przyrodniczych
 miasta Krakowa” - etap D

200 0 200 400 600 800 m

Wydział Planowania
 Przestrzennego UMK