

**UCHWAŁA NR CVIII/2931/23
RADY MIASTA KRAKOWA**

z dnia 5 kwietnia 2023 r.

zmieniająca uchwałę nr XXXVI/615/16 z dnia 3 lutego 2016 r. w sprawie przystąpienia do sporządzenia miejscowego planu zagospodarowania przestrzennego obszaru „Wróblowice II”.

Na podstawie art. 14 ust. 1 ustawy z dnia 27 marca 2003 r. o planowaniu i zagospodarowaniu przestrzennym (Dz. U. z 2022 r. poz. 503, 1846, 2185 i 2747) uchwała się, co następuje:

§ 1. W uchwale nr XXXVI/615/16 Rady Miasta Krakowa z dnia 3 lutego 2016 r. w sprawie przystąpienia do sporządzenia miejscowego planu zagospodarowania przestrzennego obszaru „Wróblowice II” wprowadza się następujące zmiany:

1) w § 1 ust. 1 otrzymuje brzmienie:

„§ 1. 1. Postanawia się o przystąpieniu do sporządzenia miejscowego planu zagospodarowania przestrzennego obszaru „Wróblowice II” zwanego dalej planem miejscowym. Miejscowy plan zagospodarowania przestrzennego zostanie sporządzony w ramach dwóch etapów: A i B.”;

2) w § 1 ust. 2 otrzymuje brzmienie:

„2. Granice obszaru objętego planem miejscowym określa załącznik graficzny stanowiący integralną część uchwały, na którym zaznaczono obszary przewidziane do sporządzenia planów miejscowych w ramach wydzielonych etapów.”;

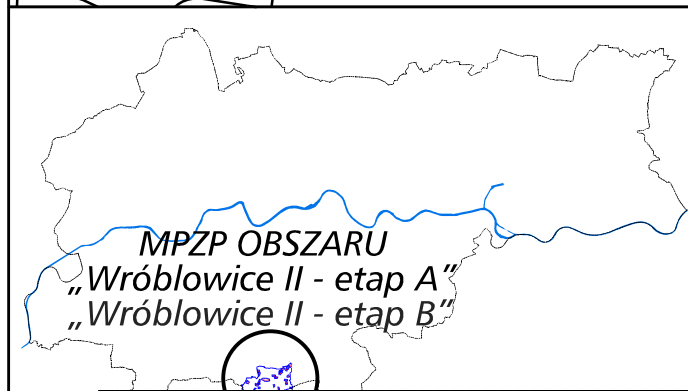
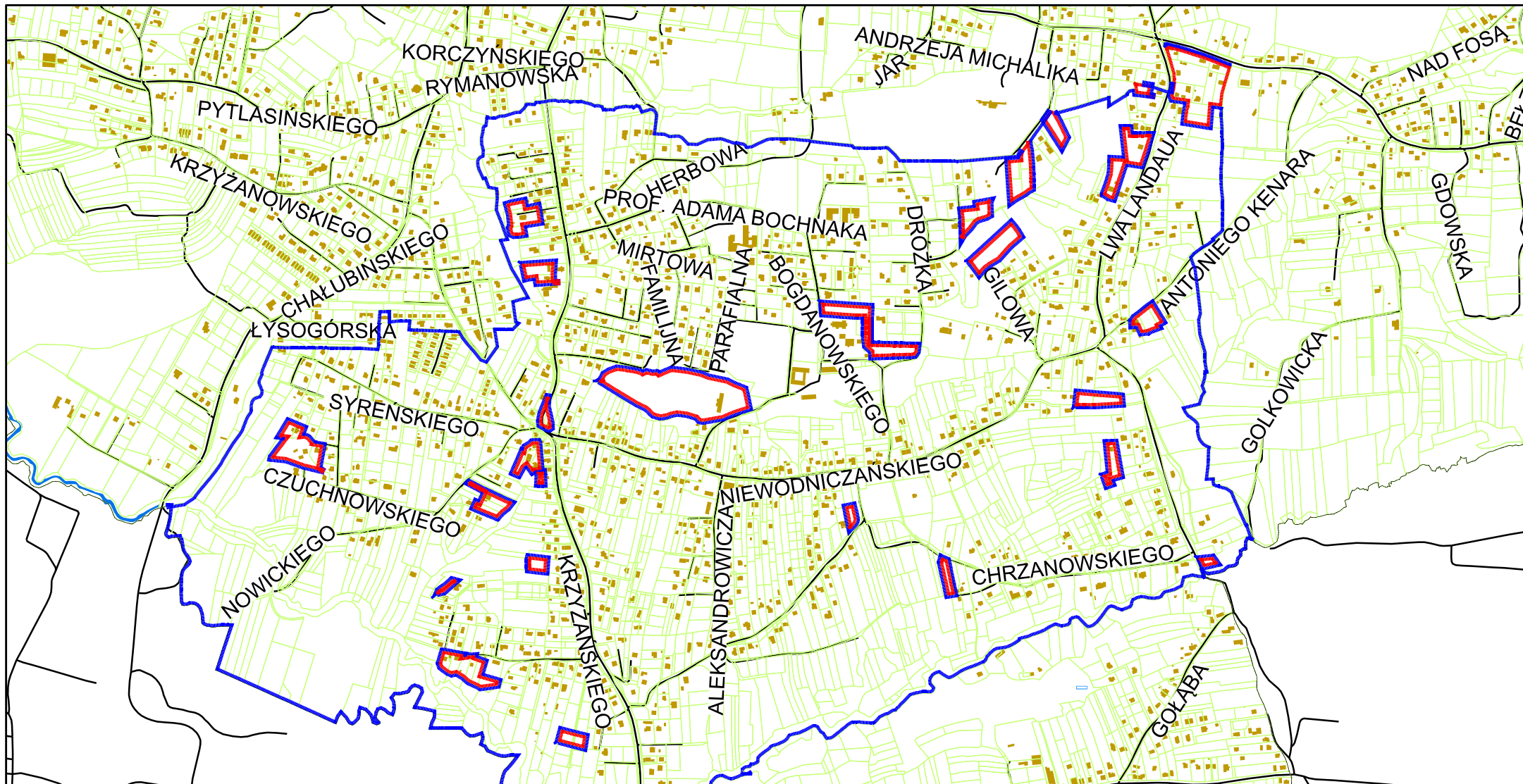
3) załącznik graficzny do uchwały zastępuje się załącznikiem do niniejszej uchwały.

§ 2. Wykonanie uchwały powierza się Prezydentowi Miasta Krakowa.

§ 3. Uchwała wchodzi w życie z dniem podjęcia.

Wiceprzewodniczący Rady
Miasta Krakowa

Michał Drewnicki



ZAŁĄCZNIK GRAFICZNY do uchwały Nr XXXVI/615/16
 RADY MIASTA KRAKOWA z dnia 3 lutego 2016 r.
 zmienionej uchwałą Nr CVIII/2931/23
 RADY MIASTA KRAKOWA z dnia 5 kwietnia 2023 r.

— granice obszaru objętego miejscowym
 planem zagospodarowania przestrzennego
 obszaru „Wróblowice II - etap A”
 — granice obszaru objętego miejscowym
 planem zagospodarowania przestrzennego
 obszaru „Wróblowice II - etap B”

100 0 200 400m