

**UCHWAŁA NR CVIII/2936/23  
RADY MIASTA KRAKOWA**

z dnia 5 kwietnia 2023 r.

**w sprawie zaopiniowania wniosku o uznanie za ochronne lasów niestanowiących  
własności Skarbu Państwa, a stanowiących własność Gminy Miejskiej Kraków  
oraz w sprawie zaopiniowania wykazu lasów stanowiących własność Skarbu Państwa,  
odnośnie których wnioskuje się o uznanie ich za ochronne.**

Na podstawie art. 18 ust. 2 pkt 15 ustawy z dnia 8 marca 1990 r. o samorządzie gminnym (t.j. Dz. U. z 2023 r. poz. 40) w zw. z art. 16 ust. 1, 1a i 2 ustawy z dnia 28 września 1991 r. o lasach (Dz. U. z 2022 r. poz. 672, 1726 i 2311) oraz § 2 Rozporządzenia Ministra Ochrony Środowiska, Zasobów Naturalnych i Leśnictwa z dnia 25 sierpnia 1992 r. w sprawie szczegółowych zasad i trybu uznawania lasów za ochronne oraz szczegółowych zasad prowadzenia w nich gospodarki leśnej (Dz. U. nr 67 poz. 337) uchwała się, co następuje:

§ 1. Opiniuje się pozytywnie przedstawiony przez Prezydenta Miasta Krakowa reprezentowanego przez Dyrektora Zarządu Zieleni Miejskiej w Krakowie wniosek o uznanie za ochronne lasów niestanowiących własności Skarbu Państwa, a stanowiących własność Gminy Miejskiej Kraków - zlokalizowanych na działkach wyszczególnionych w załączniku nr 1 do uchwały.

§ 2. Opiniuje się pozytywnie przedstawiony przez Prezydenta Miasta Krakowa reprezentowanego przez Dyrektora Zarządu Zieleni Miejskiej w Krakowie wykaz lasów stanowiących własność Skarbu Państwa odnośnie których wnioskuje się o uznanie ich za ochronne, stanowiący załącznik nr 2 do uchwały, zlokalizowanych na działkach wyszczególnionych na mapach, stanowiących załącznik nr 3 do uchwały.

§ 3. Wykonanie uchwały powierza się Prezydentowi Miasta Krakowa.

§ 4. Uchwała wchodzi w życie z dniem podjęcia.

Wiceprzewodniczący Rady  
Miasta Krakowa

**Michał Drewnicki**

Kraków, dnia ..... r.

## **WNIOSEK**

### **o uznanie za ochronne lasów**

#### Wykaz lasów wnioskowanych o uznanie za ochronne

Na podstawie ustawy z dnia 28 września 1991 r. o lasach (tekst jedn. Dz.U. z 2022 r. poz. 672, 1726, 2311), Rozdział 3 – Lasy Ochronne oraz Rozporządzenia Ministra Ochrony Środowiska, Zasobów Naturalnych i Leśnictwa z dnia 25 sierpnia 1992 r. w sprawie szczegółowych zasad i trybu uznawania lasów za ochronne oraz szczegółowych zasad prowadzenia w nich gospodarki leśnej (Dz. U. nr 67 poz. 337), wnioskuje się o uznanie poniższych lasów za ochronne położonych w:

**Obreby ewidencyjne:** wymienione w załączniku nr 1 do niniejszego wniosku

**Gmina:** Kraków

**Starostwo Powiatowe w Krakowie**

#### **Cel uznania lasów za ochronne:**

Uznaje się lasy za ochronne, które chronią środowisko przyrodnicze i są położone w granicach administracyjnych miasta Kraków.

#### **Powierzchnia lasów:**

Powierzchnia lasów objęta wnioskiem o uznanie za ochronne wynosi **31,2275 ha**. Szczegółowe zestawienie powierzchni ww. lasów ujęto w załączniku nr 1 do niniejszego wniosku.

#### **Opis lasów:**

Szczegółowy opis lasów spełniających warunki dla lasów ochronnych znajduje się w opisach taksacyjnych zamieszczonych w uproszczonym planie urządzenia lasu oraz inwentaryzacji stanu lasu.

#### **Uzasadnienie:**

Uznanie proponowanych lasów za lasy ochronne nie zmieni ich charakteru gospodarczego i nie ograniczy praw własności oraz nie nałoży na ich właścicieli dodatkowych obciążeń. Zaproponowane sposoby gospodarowania zapewniają trwałość istnienia lasów, przy wielofunkcyjnym ciągłym ich użytkowaniu. We wspomnianej dokumentacji urządzeniowej określono cele:

- a) długookresowe (perspektywiczne) poprzez określenie gospodarczego typu drzewostanu dla każdego zdiagnozowanego na gruncie typu siedliskowego lasu,
- b) średniookresowe, w postaci ewentualnej korekty celów długookresowych wynikających ze zmiany aktualnego stanu ekosystemu leśnego spowodowanego, np. działaniem czynników zewnętrznych,
- c) krótkookresowe (doraźne) w postaci wskazań gospodarczych w dokumentacji urządzeniowej na czas obowiązywania dokumentacji urządzeniowej.

Realizacja tak sformułowanych celów hodowlanych służy racjonalnemu użytkowaniu lasów, odnawianiu ich zasobów w oparciu o naturalne siły przyrody, wzbogaceniu różnorodności biologicznej, co w konsekwencji stworzy najlepsze warunki do realizacji celów gospodarczych i ochronnych lasów, tj. pozaprodukcyjnych - związanych z ochroną przyrody i kształtowaniem środowiska.

Podsumowując, należy stwierdzić, że uznanie lasów za ochronne nie spowoduje zmiany sposobów prowadzenia gospodarki leśnej określonych w dokumentacji urzędniowej, a w szczególności:

- a) nie ograniczy pozyskania drewna oraz użytkowania ubocznego lasów,
- b) nie nałoży na właścicieli lasów dodatkowych obowiązków w zakresie zagospodarowania i ochrony lasów oraz zakładania i utrzymania specjalnych urządzeń ochronnych,
- c) nie wprowadzi innych ograniczeń dla właścicieli lasów i ludności, niż wynikające z ustawy z dnia 28 września 1991 r. o lasach.

Wskazany we wniosku cel ochronny lasów będzie zatem wynikiem realizacji zadań długookresowych, średniookresowych oraz krótkookresowych sformułowanych w dokumentacji urzędniowej.

### **Skutki ekonomiczne dla właścicieli lasów oraz dla gmin:**

Uznanie lasów za ochronne nie wywrze wpływu ekonomicznego na właścicieli lasów.

**W związku z powyższym, wnioskuję jak na wstępie, tj. o uznanie wymienionych lasów za lasy ochronne.**

*Do wniosku dołączamy:*

*załącznik nr 1 – Wykaz lasów wnioskowanych o uznanie za ochronne;*

*załącznik nr 2 - Mapy przeglądowe lasów wnioskowanych o uznanie za ochronne w skali 1:10 000.*

## WYKAZ LASÓW WNIOSKOWANYCH O UZNANIE ZA OCHRONNE

Miasto: Kraków  
Jednostka ewidencyjna: Krowodrza  
Dzielnica: VII Zwierzyniec

Określenie powierzchni i opis lasu				Uzasadnienie wniosku	Wnioskowane szczególne sposoby prowadzenia gospodarki leśnej
Wiodąca kategoria ochronności	Obręb ewidencyjny i nr działki ewidencyjnej	Orientacyjna powierzchnia Ls [ha]	Opis lasu	a) cel uznania b) skutki społeczne c) skutki przyrodnicze d) skutki ekonomiczne	a) ograniczenie pozyskania b) nakazy wykonywania określonych zabiegów c) konieczność założenia i utrzymania urządzeń ochronnych d) ograniczenie udostępniania lasu
1	2	3	4	5	6
Lasy ochronne w miastach i wokół miast	Obr. ewid.: K-7 65/9	0,6230	Drzewostany na siedliskach lasów świeżych i wyżynnych świeżych, liściaste (złożone przeważnie z Db, Brz, Jw, Lp, Kl, Wb, Ol, i innych) o raczej niezróżnicowanej strukturze wiekowej, różnych klas wieku (od I do VI), z bogatą warstwą podszytu. Lasy położone w granicach administracyjnych miasta Kraków w dzielnicy VII Zwierzyniec.	a) zachowanie trwałości lasów, ochrona krajobrazu i ekosystemu leśnego w mieście; b) udostępnienie lasów o urozmaiconym charakterze; c) zachowanie różnorodności biologicznej; d) brak zwiększonych nakładów na prowadzenie gospodarki leśnej, wzrost pozaprodukcyjnych wartości lasów.	a) prowadzenie gospodarki leśnej w sposób zapewniający ochronę krajobrazu i utrzymanie właściwego stanu ekosystemu leśnego w mieście; b) prowadzenie działań w ramach uproszczonego planu urządzenia lub inwentaryzacji stanu lasu wynikających ze stwierdzonych na gruncie indywidualnych potrzeb hodowlano-ochronnych; c) brak konieczności zakładania i utrzymywania urządzeń ochronnych; d) brak konieczności ograniczania udostępniania lasu.
	Obr. ewid.: K-10 378, 380/1	0,7845			
	Obr. ewid.: K-21 82/6	1,3148			
	Obr. ewid.: K-23 147/26, 148/41	5,1870			
Razem dzielnica VII Zwierzyniec		7,9093			

Miasto: Kraków  
 Jednostka ewidencyjna: Nowa Huta  
 Dzielnica: XIV Czyżyny

Określenie powierzchni i opis lasu				Uzasadnienie wniosku	Wnioskowane szczególne sposoby prowadzenia gospodarki leśnej
Wiodąca kategoria ochronności	Obręb ewidencyjny i nr działki ewidencyjnej	Orientacyjna powierzchnia Ls [ha]	Opis lasu	a) cel uznania b) skutki społeczne c) skutki przyrodnicze d) skutki ekonomiczne	a) ograniczenie pozyskania b) nakazy wykonywania określonych zabiegów c) konieczność założenia i utrzymania urządzeń ochronnych d) ograniczenie udostępniania lasu
1	2	3	4	5	6
Lasy ochronne w miastach i wokół miast	Obr. ewid.: NH-54 144/4	0,3902	Drzewostan na siedlisku lasu łęgowego wilgotnego, olchowo-wiązowy z udziałem klona zwyczajnego i jesionu w I klasie wieku. Las położony w granicach administracyjnych miasta Kraków w dzielnicy XIV Czyżyny	a) zachowanie trwałości lasów, ochrona krajobrazu i ekosystemu leśnego w mieście; b) udostępnienie lasów o urozmaiconym charakterze; c) zachowanie różnorodności biologicznej; d) brak zwiększonych nakładów na prowadzenie gospodarki leśnej, wzrost pozaprodukcyjnych wartości lasów.	a) prowadzenie gospodarki leśnej w sposób zapewniający ochronę krajobrazu i utrzymanie właściwego stanu ekosystemu leśnego w mieście; b) prowadzenie działań w ramach uproszczonego planu urządzenia lub inwentaryzacji stanu lasu wynikających ze stwierdzonych na gruncie indywidualnych potrzeb hodowlano-ochronnych; c) brak konieczności zakładania i utrzymywania urządzeń ochronnych; d) brak konieczności ograniczania udostępniania lasu.
Razem dzielnica XIV Czyżyny		0,3902			

Miasto: Kraków  
 Jednostka ewidencyjna: **Nowa Huta**  
 Dzielnica: XVIII Nowa Huta

Określenie powierzchni i opis lasu				Uzasadnienie wniosku	Wnioskowane szczególne sposoby prowadzenia gospodarki leśnej
Wiodąca kategoria ochronności	Obręb ewidencyjny i nr działki ewidencyjnej	Orientacyjna powierzchnia Ls [ha]	Opis lasu	a) cel uznania b) skutki społeczne c) skutki przyrodnicze d) skutki ekonomiczne	a) ograniczenie pozyskania b) nakazy wykonywania określonych zabiegów c) konieczność założenia i utrzymania urządzeń ochronnych d) ograniczenie udostępniania lasu
1	2	3	4	5	6
Lasy ochronne w miastach i wokół miast	<b>Obr. ewid.: NH-39</b> 107, 108, 501, 502, 503, 506, 507/2, 508/1, 509/1, 510/1, 510/2, 511, 513, 517	5,1950	Drzewostany na siedliskach lasowych: świeżych, wilgotnych i łągowych, liściaste (wierzbowe na łągach, oraz uprawy dębowe na pozostałych siedliskach) o mało zróżnicowanej strukturze wiekowej, miejscami z bogatą warstwą podszytu. Lasy położone w granicach administracyjnych miasta Kraków w dzielnicy XVIII Nowa Huta	a) zachowanie trwałości lasów, ochrona krajobrazu i ekosystemu leśnego w mieście; b) udostępnienie lasów o urozmaiconym charakterze; c) zachowanie różnorodności biologicznej; d) brak zwiększonych nakładów na prowadzenie gospodarki leśnej, wzrost pozaprodukcyjnych wartości lasów.	a) prowadzenie gospodarki leśnej w sposób zapewniający ochronę krajobrazu i utrzymanie właściwego stanu ekosystemu leśnego w mieście; b) prowadzenie działań w ramach uproszczonego planu urządzenia lub inwentaryzacji stanu lasu wynikających ze stwierdzonych na gruncie indywidualnych potrzeb hodowlano-ochronnych; c) brak konieczności zakładania i utrzymywania urządzeń ochronnych; d) brak konieczności ograniczania udostępniania lasu.
	<b>Obr. ewid.: NH-59</b> 89/1	0,0436			
Razem dzielnica XVIII Nowa Huta		5,2386			

Miasto: Kraków  
 Jednostka ewidencyjna: Podgórze  
 Dzielnica: VIII Dębniki

Określenie powierzchni i opis lasu				Uzasadnienie wniosku	Wnioskowane szczególne sposoby prowadzenia gospodarki leśnej
Wiodąca kategoria ochronności	Obręb ewidencyjny i nr działki ewidencyjnej	Orientacyjna powierzchnia Ls [ha]	Opis lasu	a) cel uznania b) skutki społeczne c) skutki przyrodnicze d) skutki ekonomiczne	a) ograniczenie pozyskania b) nakazy wykonywania określonych zabiegów c) konieczność założenia i utrzymania urządzeń ochronnych d) ograniczenie udostępniania lasu
1	2	3	4	5	6
Lasy ochronne w miastach i wokół miast	Obr. ewid.: P-10 127/1	0,1720	Drzewostany na siedliskach lasów mieszanych świeżych i wyżynnych świeżych oraz lasów świeżych i olsów, złożone z takich gatunków jak klon, brzoza, akacja, jesionoklon, olcha z udziałem dębu, lipy, jaworu wierzby i wielu innych gatunków, z bogatą warstwą podszytu. Lasy przeważnie I i II klasy wieku z udziałem drzew starszych, powstałe przeważnie w wyniku wtórnej sukcesji. Lasy położone w granicach administracyjnych miasta Kraków w dzielnicy VIII Dębniki.	a) zachowanie trwałości lasów, ochrona krajobrazu i ekosystemu leśnego w mieście; b) udostępnienie lasów o urozmaiconym charakterze; c) zachowanie różnorodności biologicznej; d) brak zwiększonych nakładów na prowadzenie gospodarki leśnej, wzrost pozaprodukcyjnych wartości lasów.	a) prowadzenie gospodarki leśnej w sposób zapewniający ochronę krajobrazu i utrzymanie właściwego stanu ekosystemu leśnego w mieście; b) prowadzenie działań w ramach uproszczonego planu urządzenia lub inwentaryzacji stanu lasu wynikających ze stwierdzonych na gruncie indywidualnych potrzeb hodowlano-ochronnych; c) brak konieczności zakładania i utrzymywania urządzeń ochronnych; d) brak konieczności ograniczania udostępniania lasu.
	Obr. ewid.: P-31 24/9	1,3072			
	Obr. ewid.: P-43 229/9	0,3077			
	Obr. ewid.: P-71 349/8	0,4828			
Razem dzielnica VIII Dębniki		2,2697			

Miasto: Kraków  
 Jednostka ewidencyjna: **Podgórze**  
 Dzielnica: XI Podgórze Duchackie

Określenie powierzchni i opis lasu				Uzasadnienie wniosku	Wnioskowane szczególne sposoby prowadzenia gospodarki leśnej
Wiodąca kategoria ochronności	Obręb ewidencyjny i nr działki ewidencyjnej	Orientacyjna powierzchnia Ls [ha]	Opis lasu	a) cel uznania b) skutki społeczne c) skutki przyrodnicze d) skutki ekonomiczne	a) ograniczenie pozyskania b) nakazy wykonywania określonych zabiegów c) konieczność założenia i utrzymania urządzeń ochronnych d) ograniczenie udostępniania lasu
1	2	3	4	5	6
Lasy ochronne w miastach i wokół miast	Obr. ewid.: P-47 1/2, 2/11	0,5452	Drzewostany na siedlisku lasu mieszanego świeżego i lasu wyżynnego świeżego, złożone głównie z topoli, akacji, klonu i wierzby z domieszką: Db, Ol i innych, z bogatą warstwą podszytu. Drzewostany w IV klasie wieku z udziałem gatunków starszych i młodszych klas wieku. Lasy położone w granicach administracyjnych miasta Kraków w dzielnicy XI Podgórze Duchackie.	a) zachowanie trwałości lasów, ochrona krajobrazu i ekosystemu leśnego w mieście; b) udostępnienie lasów o urozmaiconym charakterze; c) zachowanie różnorodności biologicznej; d) brak zwiększonych nakładów na prowadzenie gospodarki leśnej, wzrost pozaprodukcyjnych wartości lasów.	a) prowadzenie gospodarki leśnej w sposób zapewniający ochronę krajobrazu i utrzymanie właściwego stanu ekosystemu leśnego w mieście; b) prowadzenie działań w ramach uproszczonego planu urządzenia lub inwentaryzacji stanu lasu wynikających ze stwierdzonych na gruncie indywidualnych potrzeb hodowlano-ochronnych; c) brak konieczności zakładania i utrzymywania urządzeń ochronnych; d) brak konieczności ograniczania udostępniania lasu.
	Obr. ewid.: P-48 9/7	0,3776			
Razem dzielnica XI Podgórze Duchackie		0,9228			



Miasto: Kraków  
 Jednostka ewidencyjna: **Podgórze**  
 Dzielnica: XII Bieżanów-Prokocim

Określenie powierzchni i opis lasu				Uzasadnienie wniosku	Wnioskowane szczególne sposoby prowadzenia gospodarki leśnej
Wiodąca kategoria ochronności	Obręb ewidencyjny i nr działki ewidencyjnej	Orientacyjna powierzchnia Ls [ha]	Opis lasu	a) cel uznania b) skutki społeczne c) skutki przyrodnicze d) skutki ekonomiczne	a) ograniczenie pozyskania b) nakazy wykonywania określonych zabiegów c) konieczność założenia i utrzymania urządzeń ochronnych d) ograniczenie udostępniania lasu
1	2	3	4	5	6
Lasy ochronne w miastach i wokół miast	<b>Obr. ewid.: P-103</b> 385, 386, 387, 388, 389, 390	1,6868	Drzewostany na siedlisku lasu mieszanego świeżego, z panującą lipą, dębem i bukiem, I klasy wieku (z sadzenia) oraz z panującą osiką i dębem – III klasy wieku. W drzewostanach rosną również: grab, sosna, olcha i inne, z bogatą warstwą podszytu (w starszych d-stanach). Lasy położone w granicach administracyjnych miasta Kraków w dzielnicy XII Bieżanów-Prokocim.	a) zachowanie trwałości lasów, ochrona krajobrazu i ekosystemu leśnego w mieście; b) udostępnienie lasów o urozmaiconym charakterze; c) zachowanie różnorodności biologicznej; d) brak zwiększonych nakładów na prowadzenie gospodarki leśnej, wzrost pozaprodukcyjnych wartości lasów.	a) prowadzenie gospodarki leśnej w sposób zapewniający ochronę krajobrazu i utrzymanie właściwego stanu ekosystemu leśnego w mieście; b) prowadzenie działań w ramach uproszczonego planu urzędzenia lub inwentaryzacji stanu lasu wynikających ze stwierdzonych na gruncie indywidualnych potrzeb hodowlano-ochronnych; c) brak konieczności zakładania i utrzymywania urządzeń ochronnych; d) brak konieczności ograniczania udostępniania lasu.
Razem dzielnica XII Bieżanów-Prokocim		1,6868			

Miasto: Kraków  
 Jednostka ewidencyjna: **Podgórze**  
 Dzielnica: XIII Podgórze

Określenie powierzchni i opis lasu				Uzasadnienie wniosku	Wnioskowane szczególne sposoby prowadzenia gospodarki leśnej
Wiodąca kategoria ochronności	Obręb ewidencyjny i nr działki ewidencyjnej	Orientacyjna powierzchnia Ls [ha]	Opis lasu	a) cel uznania b) skutki społeczne c) skutki przyrodnicze d) skutki ekonomiczne	a) ograniczenie pozyskania b) nakazy wykonywania określonych zabiegów c) konieczność założenia i utrzymania urządzeń ochronnych d) ograniczenie udostępniania lasu
1	2	3	4	5	6
Lasy ochronne w miastach i wokół miast	Obr. ewid.: P-12 457/5, 457/7	1,9541	Drzewostany na siedlisku lasu mieszanego świeżego i lasu wyżynnego świeżego, złożone głównie z klonu, jawora, akacji, brzozy i osiki z domieszką: Db, Wz, Ol i innych, z bogatą warstwą podszytu.	a) zachowanie trwałości lasów, ochrona krajobrazu i ekosystemu leśnego w mieście; b) udostępnienie lasów o urozmaiconym charakterze;	a) prowadzenie gospodarki leśnej w sposób zapewniający ochronę krajobrazu i utrzymanie właściwego stanu ekosystemu leśnego w mieście; b) prowadzenie działań w ramach uproszczonego planu urządzenia lub inwentaryzacji stanu lasu wynikających ze stwierdzonych na gruncie indywidualnych potrzeb hodowlano-ochronnych;
	Obr. ewid.: P-29 11/4	7,6946	Drzewostany w III i II klasie wieku z udziałem gatunków starszych i młodszych klas wieku. Lasy położone w granicach administracyjnych miasta Kraków w dzielnicy XIII Podgórze.	c) zachowanie różnorodności biologicznej; d) brak zwiększonych nakładów na prowadzenie gospodarki leśnej, wzrost pozaprodukcyjnych wartości lasów.	c) brak konieczności zakładania i utrzymywania urządzeń ochronnych; d) brak konieczności ograniczania udostępniania lasu.
Razem dzielnica XIII Podgórze		9,6487			

Miasto:  
Jednostka ewidencyjna:  
Dzielnica:

Kraków  
**Śródmieście**  
II Grzegórzki

Określenie powierzchni i opis lasu				Uzasadnienie wniosku	Wnioskowane szczególne sposoby prowadzenia gospodarki leśnej
Wiodąca kategoria ochronności	Obręb ewidencyjny i nr działki ewidencyjnej	Orientacyjna powierzchnia Ls [ha]	Opis lasu	a) cel uznania b) skutki społeczne c) skutki przyrodnicze d) skutki ekonomiczne	a) ograniczenie pozyskania b) nakazy wykonywania określonych zabiegów c) konieczność założenia i utrzymania urządzeń ochronnych d) ograniczenie udostępniania lasu
1	2	3	4	5	6
Lasy ochronne w miastach i wokół miast	<b>Obr. ewid.: S-16</b> 115/16, 115/17, 115/26, 115/28, 116/4, 117/5	3,1614	Drzewostan na siedlisku lasu świeżego, jaworowo-lipowy z udziałem robinii, jesionu, topoli, brzozy, modrzewia i wierzby, IV klasy wieku (z udziałem gatunków młodszych). Drzewostan o charakterze parku miejskiego. Lasy położone w granicach administracyjnych miasta Kraków w dzielnicy II Grzegórzki.	a) zachowanie trwałości lasów, ochrona krajobrazu i ekosystemu leśnego w mieście; b) udostępnienie lasów o urozmaiconym charakterze; c) zachowanie różnorodności biologicznej; d) brak zwiększonych nakładów na prowadzenie gospodarki leśnej, wzrost pozaprodukcyjnych wartości lasów.	a) prowadzenie gospodarki leśnej w sposób zapewniający ochronę krajobrazu i utrzymanie właściwego stanu ekosystemu leśnego w mieście; b) prowadzenie działań w ramach uproszczonego planu urządzenia lub inwentaryzacji stanu lasu wynikających ze stwierdzonych na gruncie indywidualnych potrzeb hodowlano-ochronnych; c) brak konieczności zakładania i utrzymywania urządzeń ochronnych; d) brak konieczności ograniczania udostępniania lasu.
Razem dzielnica II Grzegórzki		3,1614			

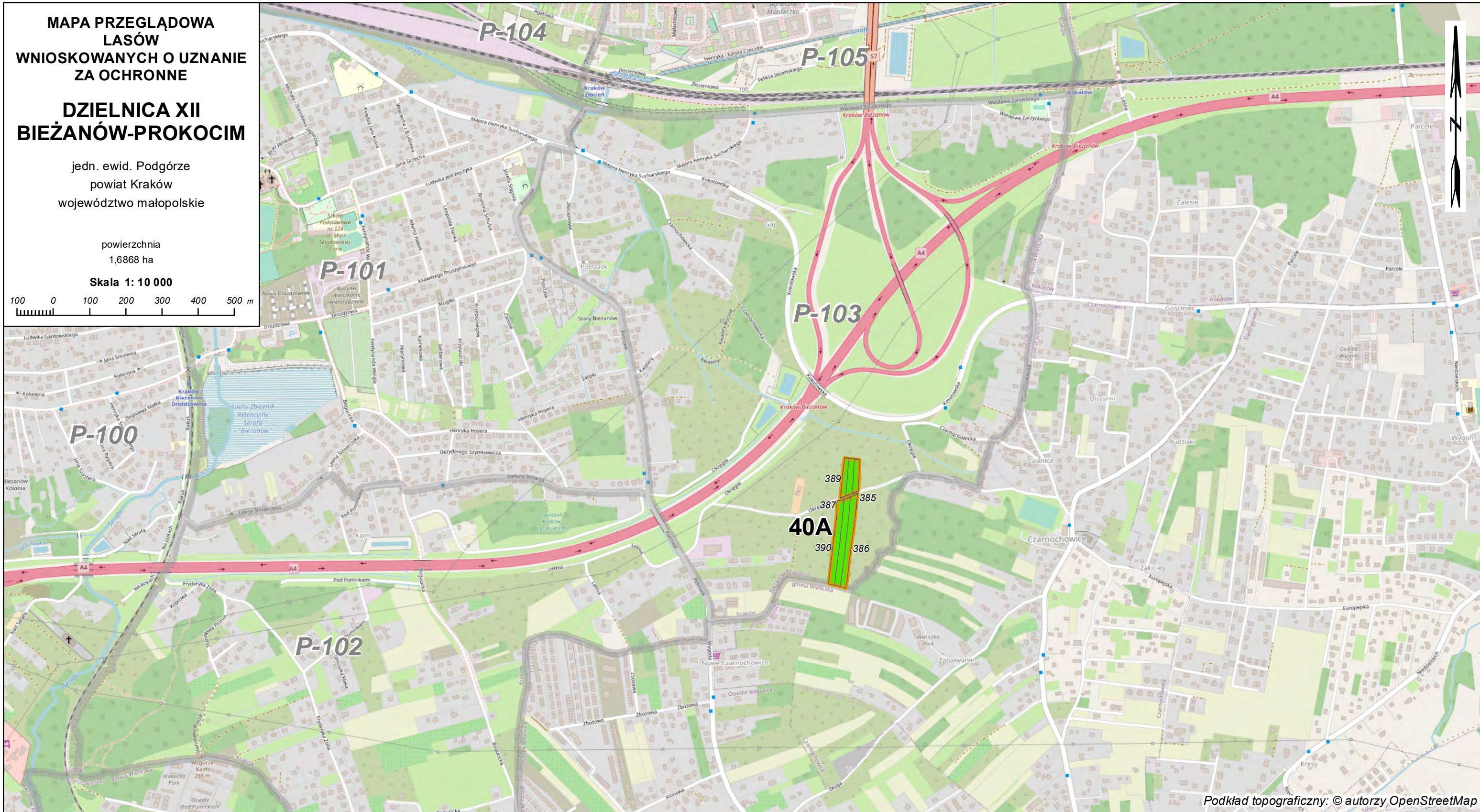
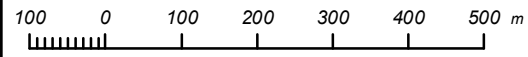
**MAPA PRZEGLĄDOWA  
LASÓW  
WNIOSKOWANYCH O UZNANIE  
ZA OCHRONNE**

**DZIELNICA XII  
BIEŻANÓW-PROKOCIM**

jedn. ewid. Podgórze  
powiat Kraków  
województwo małopolskie

powierzchnia  
1,6868 ha

Skala 1: 10 000



Podkład topograficzny: © autorzy OpenStreetMap

**LEGENDA:**

<b>P-90</b>	Nazwa obrębu ewidencyjnego
<b>1</b>	Oznaczenie oddziału
	Granica obrębu ewidencyjnego
	Granica i numer działki ewidencyjnej
	Granica użytku gruntowego
	Grunty objęte uproszczonym planem urzędzenia lasu lub inwentaryzacją stanu lasu
	Lasy w miastach i wsiach


**Wykaz działek ewidencyjnych  
ujętych na mapie**

P-103 - 385, 386, 387,  
388, 389, 390



**Zarząd  
Zieleni Miejskiej  
w Krakowie**

Opracowanie mapy:  
30-023 Kraków, ul. Mazowiecka 108  
e-mail: sekretariat@krameko.com.pl tel: +48(12) 294-52-22  
fax: +48(12) 376-73-94



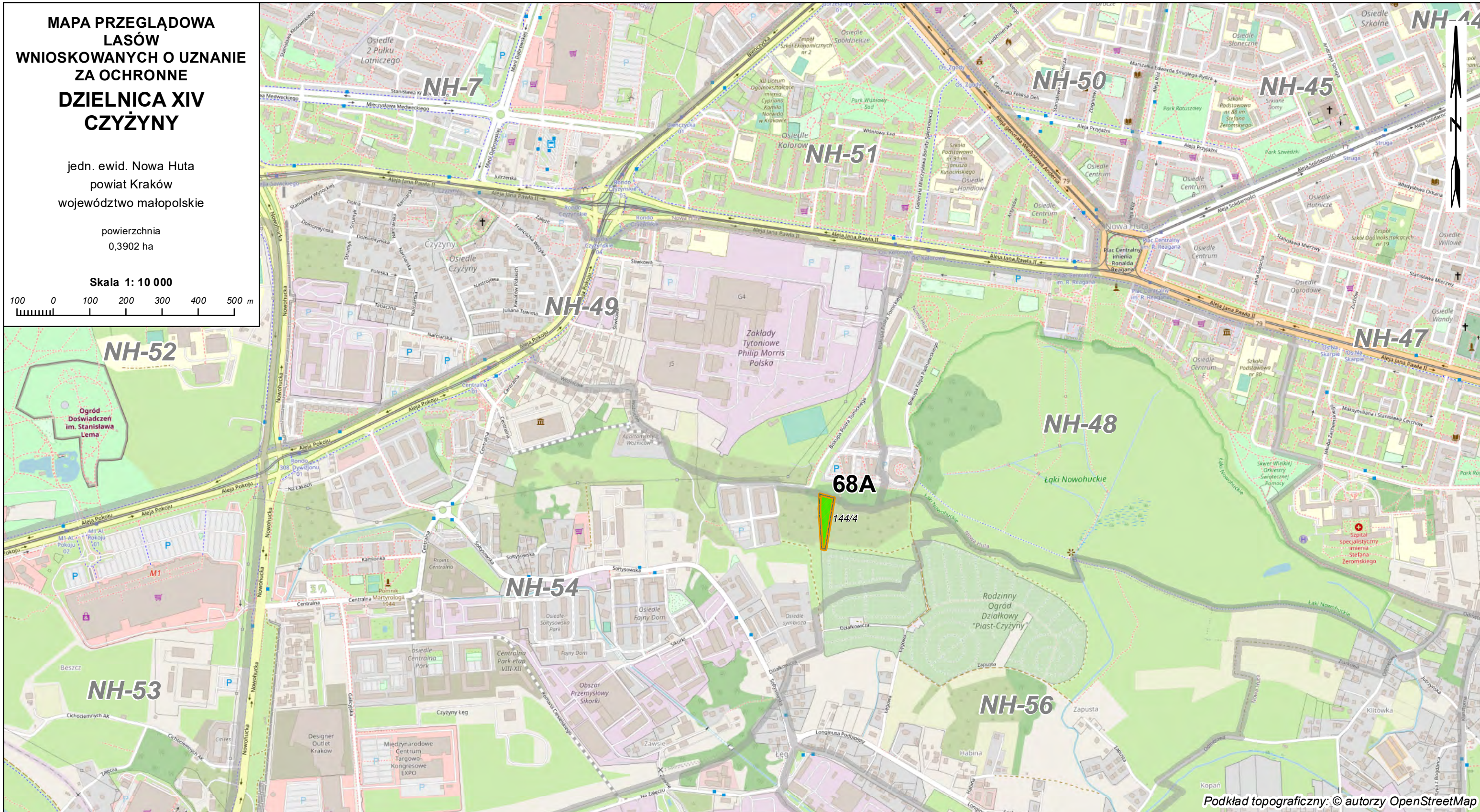
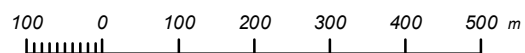
**Krameko** A.D. 1988  
 *Dla dobrej przysady, z poszytkiem dla ludzi*

**MAPA PRZEGLĄDOWA  
LASÓW  
WNIOSKOWANYCH O UZNANIE  
ZA OCHRONNE  
DZIELNICA XIV  
CZYŻYNY**

jedn. ewid. Nowa Huta  
powiat Kraków  
województwo małopolskie

powierzchnia  
0,3902 ha

Skala 1: 10 000



- LEGENDA:**
- NH-44** Nazwa obrębu ewidencyjnego
  - 1** Oznaczenie oddziału
  - Granica obrębu ewidencyjnego
  - Granica i numer działki ewidencyjnej
  - Granica użytku gruntowego
  - Grunty objęte uproszczonym planem urządzenia lasu lub inwentaryzacją stanu lasu
  - Lasy w miastach

**Wykaz działek ewidencyjnych  
ujętych na mapie**

NH-54 - 144/4



Opracowanie mapy:  
30-023 Kraków, ul. Mazowiecka 108  
e-mail: sekretariat@krameko.com.pl tel: +48(12) 294-52-22  
fax: +48(12) 376-73-94

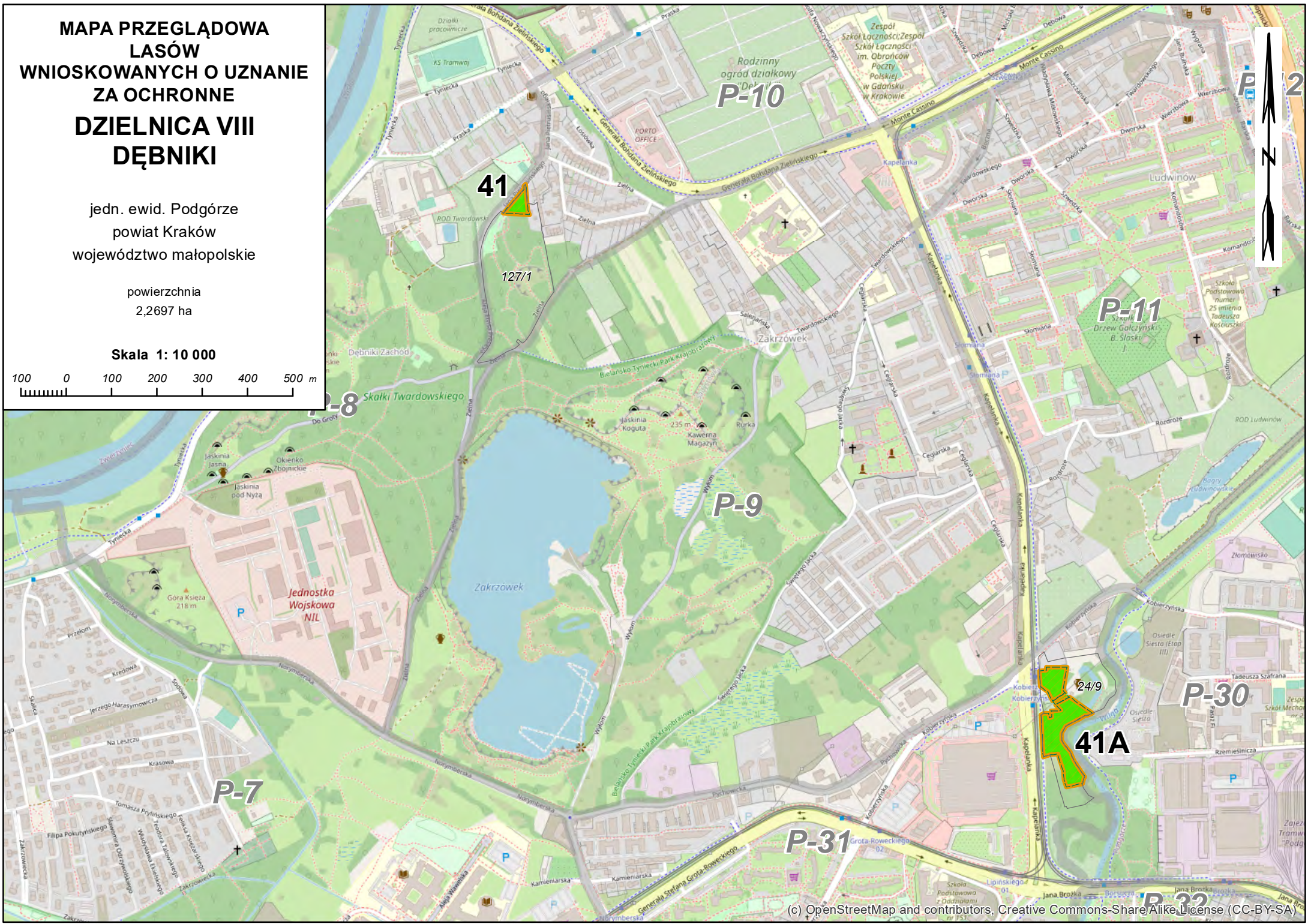
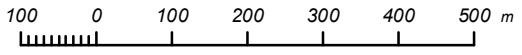


**MAPA PRZEGLĄDOWA  
LASÓW  
WNOSKOWANYCH O UZNANIE  
ZA OCHRONNE  
DZIELNICA VIII  
DĘBNIKI**

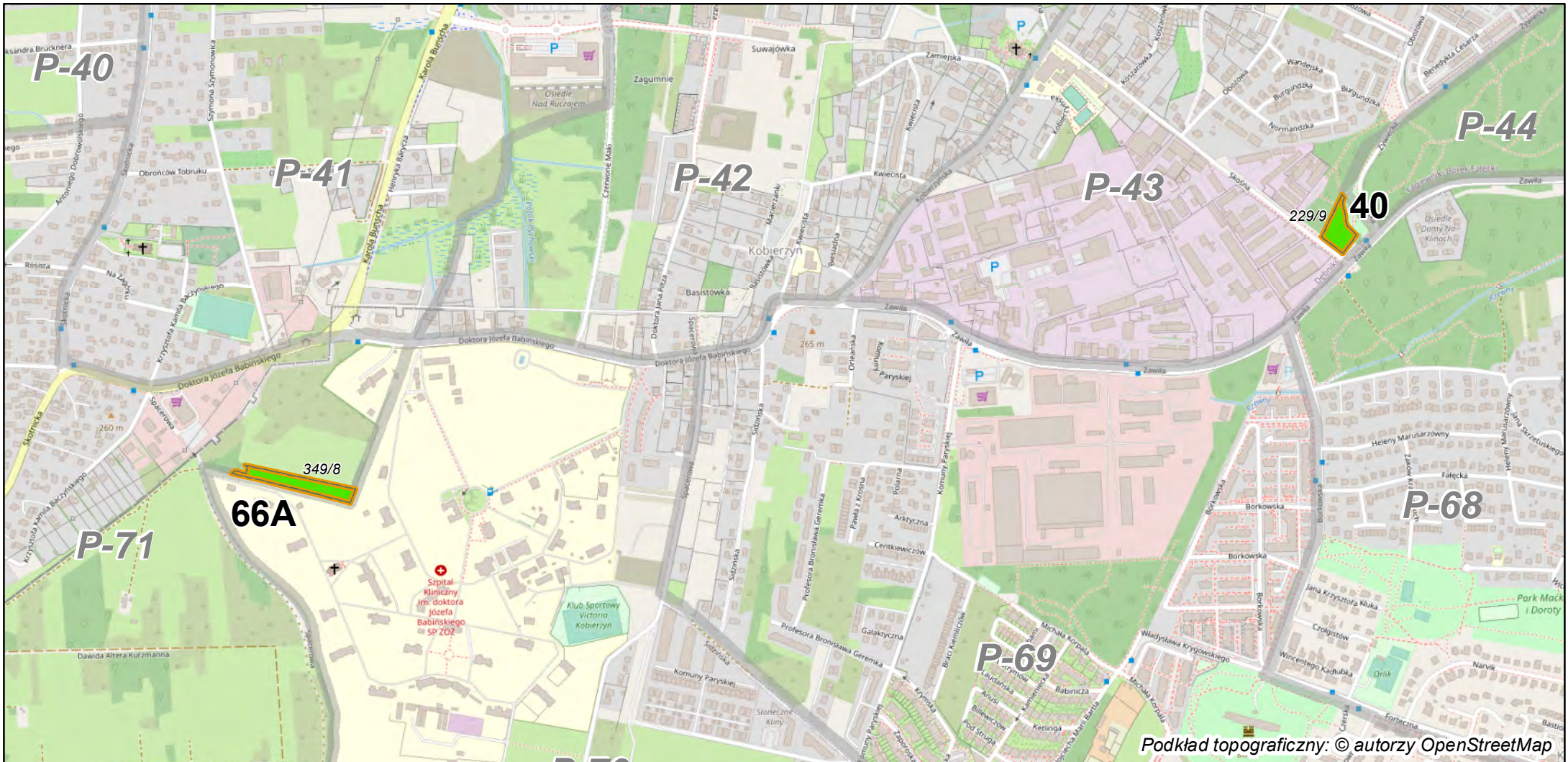
jedn. ewid. Podgórze  
powiat Kraków  
województwo małopolskie

powierzchnia  
2,2697 ha

Skala 1: 10 000



(c) OpenStreetMap and contributors, Creative Commons-ShareAlike License (CC-BY-SA)



Podkład topograficzny: © autorzy OpenStreetMap

**LEGENDA:**

- P-90** Nazwa obrębu ewidencyjnego
- 1** Oznaczenie oddziału
- Granica obrębu ewidencyjnego
- 241 — Granica i numer działki ewidencyjnej
- Granica użytku gruntowego
- Grunt objęty uproszczonym planem urządzenia lasu lub inwentaryzacją stanu lasu
- Las w miastach

**Wykaz działek ewidencyjnych  
ujętych na mapie**

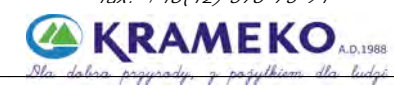
- P-5 - 169/4
- P-31 - 24/9
- P-43 - 229/9
- P-71 - 349/8



**Zarząd  
Zieleni Miejskiej  
w Krakowie**

Opracowanie mapy:

30-023 Kraków, ul. Mazowiecka 108  
e-mail: sekretariat@krameko.com.pl tel: +48(12) 294-52-22  
fax: +48(12) 376-73-94



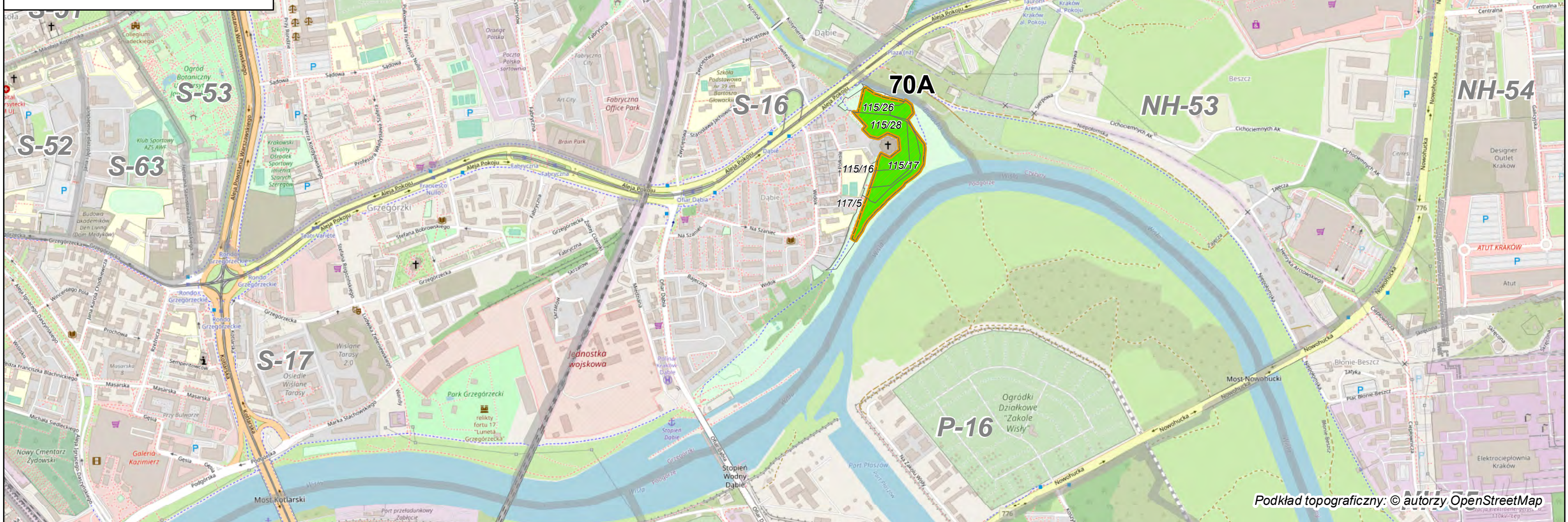
*Blisko dobra przynajmniej z pożytkiem dla ludzi*

**MAPA PRZEGLĄDOWA  
LASÓW  
WNIOSKOWANYCH O UZNANIE  
ZA OCHRONNE**

**DZIELNICA II  
GRZEGÓRZKI**

jedn. ewid. Śródmieście  
powiat Kraków  
województwo małopolskie  
powierzchnia  
3,1614 ha  
**Skala 1: 10 000**

100 0 100 200 300 400 500 m



Podkład topograficzny: © autorzy OpenStreetMap

**LEGENDA:**

<b>S-16</b>	Nazwa obrębu ewidencyjnego
<b>1</b>	Oznaczenie oddziału
	Granica obrębu ewidencyjnego
	Granica i numer działki ewidencyjnej
	Granica użytku gruntowego
	Grunty objęte uproszczonym planem urządzenia lasu lub inwentaryzacją stanu lasu
	Lasy w miastach

**Wykaz działek ewidencyjnych  
ujętych na mapie**

S-16 - 115/16, 115/17, 115/26, 115/28, 116/4, 117/5
--------------------------------------------------------



Opracowanie mapy:  
30-023 Kraków, ul. Mazowiecka 108  
e-mail: sekretariat@krameko.com.pl tel: +48(12) 294-52-22  
fax: +48(12) 376-73-94

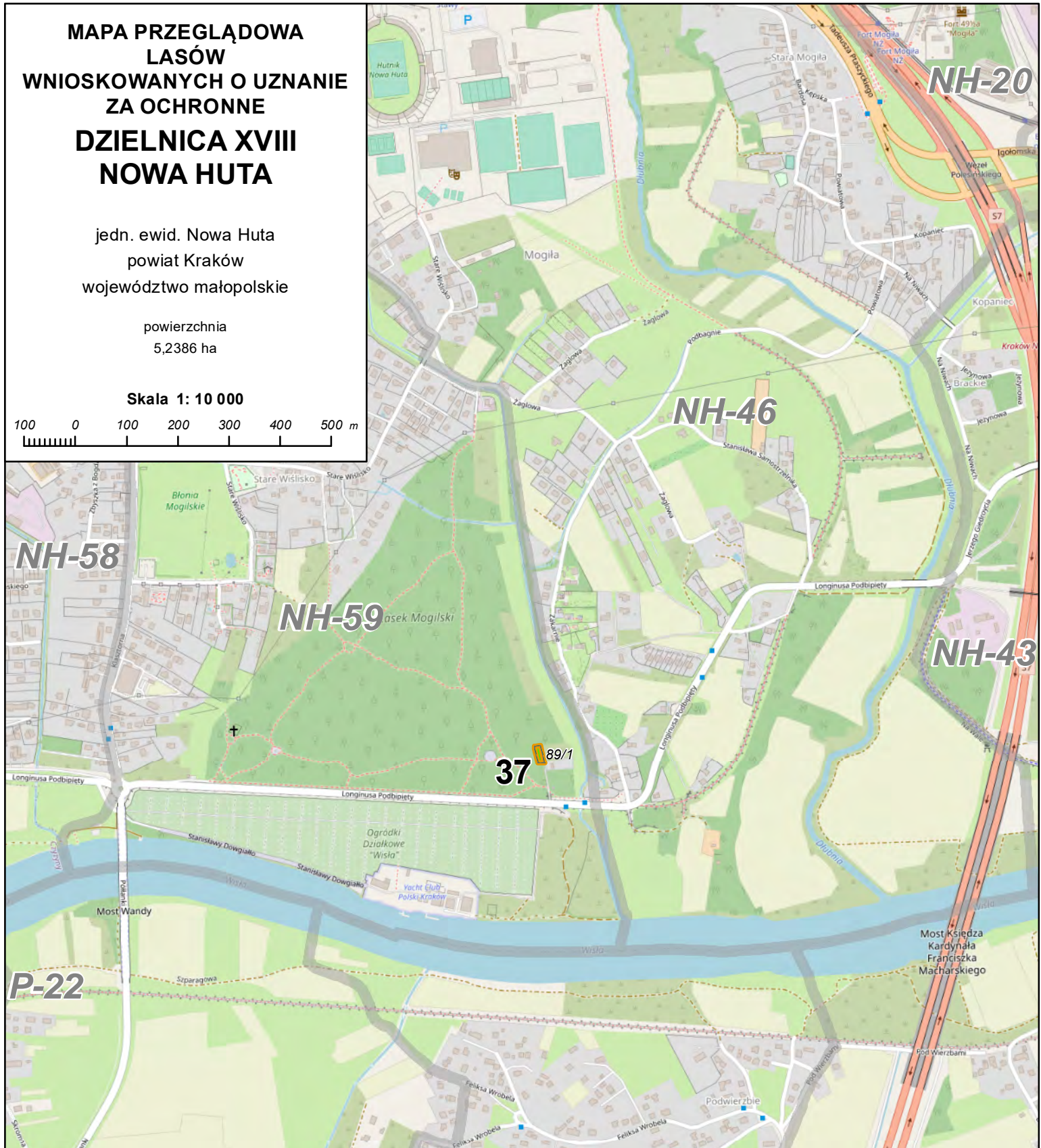
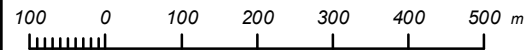


**MAPA PRZEGLĄDOWA  
LASÓW  
WNOSKOWANYCH O UZNANIE  
ZA OCHRONNE  
DZIELNICA XVIII  
NOWA HUTA**

jedn. ewid. Nowa Huta  
powiat Kraków  
województwo małopolskie

powierzchnia  
5,2386 ha

Skala 1: 10 000

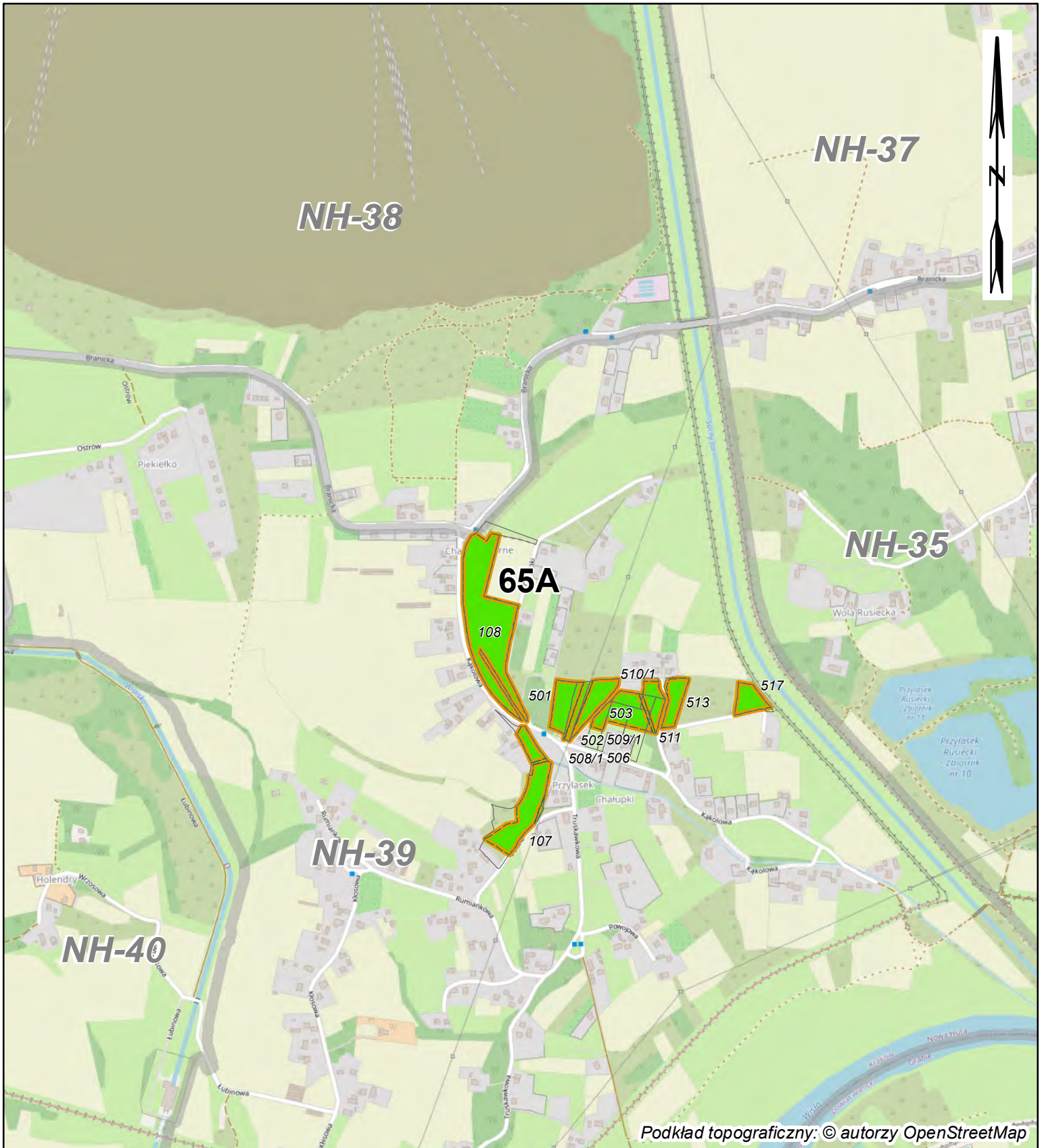


**LEGENDA:**

<b>NH-44</b>	Nazwa obrębu ewidencyjnego
<b>1</b>	Oznaczenie oddziału
	Granica obrębu ewidencyjnego
	Granica i numer działki ewidencyjnej
	Granica użytku gruntowego
	Grunty objęte uproszczonym planem urządzenia lasu lub inwentaryzacją stanu lasu
	Lasy w miastach

**Wykaz działek ewidencyjnych ujętych na mapie**

NH-39	107, 108, 501, 502, 503, 506, 507/2, 508/1, 509/1, 510/1, 510/2, 511, 513, 517
NH-59	89/1



 **Zarząd  
Zieleni Miejskiej  
w Krakowie**

Opracowanie mapy:  
30-023 Kraków, ul. Mazowiecka 108  
e-mail: sekretariat@krameko.com.pl tel: +48(12) 294-52-22  
fax: +48(12) 376-73-94

 **KRAMEKO** A.D.1988  
*Błażona dobra przyspady, z posytkiem dla ludzi*



**MAPA PRZEGLĄDOWA  
LASÓW  
WNOSKOWANYCH O UZNANIE  
ZA OCHRONNE**

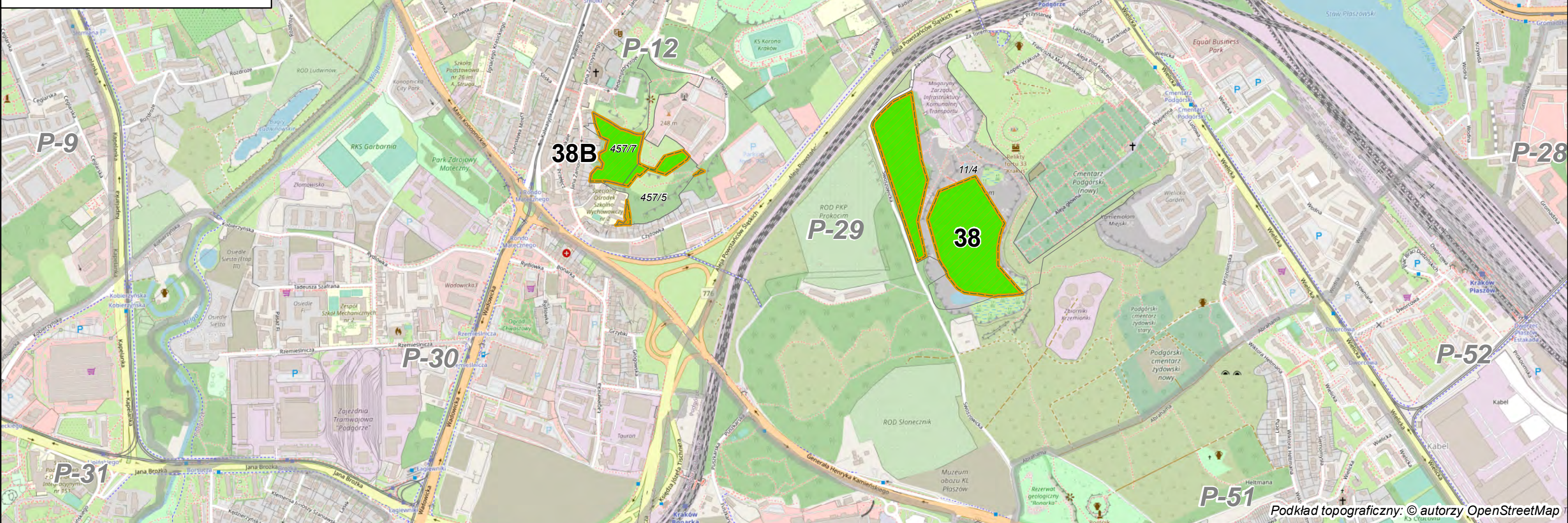
**DZIELNICA XIII  
PODGÓRZE**

jedn. ewid. Podgórze  
powiat Kraków  
województwo małopolskie

powierzchnia  
9,6487 ha

Skala 1: 10 000

100 0 100 200 300 400 500 m



**LEGENDA:**

<b>P-90</b>	Nazwa obrębu ewidencyjnego
<b>1</b>	Oznaczenie oddziału
	Granica obrębu ewidencyjnego
	Granica i numer działki ewidencyjnej
	Granica użytku gruntowego
	Grunty objęte uproszczonym planem urządzenia lasu lub inwentaryzacją stanu lasu
	Lasy w miastach

**Wykaz działek ewidencyjnych  
ujętych na mapie**

P-12 - 457/5, 457/7
P-29 - 11/4



**Zarząd  
Zieleni Miejskiej  
w Krakowie**

*Opracowanie mapy:*

30-023 Kraków, ul. Mazowiecka 108  
e-mail: sekretariat@krameko.com.pl tel: +48(12) 294-52-22  
fax: +48(12) 376-73-94

**KRAMEKO** A.D.1988  
*Dla dobrej przysady, z pasją i z dumą dla ludzi*

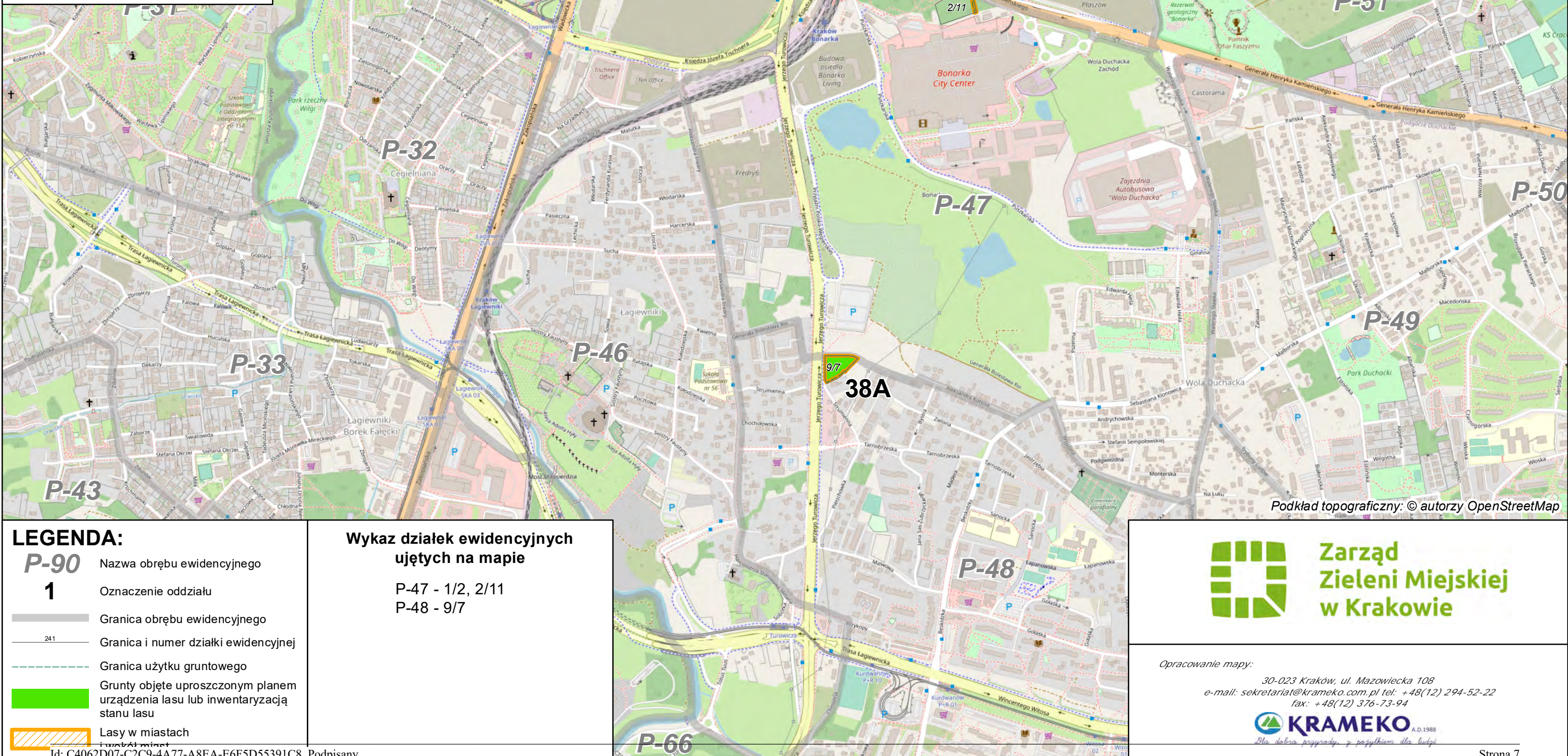
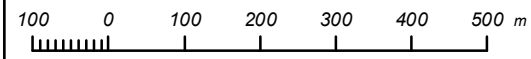
**MAPA PRZEGLĄDOWA  
LASÓW  
WNOSKOWANYCH O UZNANIE  
ZA OCHRONNE**

**DZIELNICA XI  
PODGÓRZE DUCHACKIE**

jedn. ewid. Podgórze  
powiat Kraków  
województwo małopolskie

powierzchnia  
1,0222 ha

Skala 1: 10 000



- LEGENDA:**
- P-90** Nazwa obrębu ewidencyjnego
  - 1** Oznaczenie oddziału
  - Granica obrębu ewidencyjnego
  - 241 — Granica i numer działki ewidencyjnej
  - Granica użytku gruntowego
  - Grunty objęte uproszczonym planem urzędzenia lasu lub inwentaryzacją stanu lasu
  - Lasy w miastach

**Wykaz działek ewidencyjnych  
ujętych na mapie**

P-47 - 1/2, 2/11  
P-48 - 9/7



**Zarząd  
Zieleni Miejskiej  
w Krakowie**

Opracowanie mapy:  
30-023 Kraków, ul. Mazowiecka 108  
e-mail: sekretariat@krameko.com.pl tel: +48(12) 294-52-22  
fax: +48(12) 376-73-94



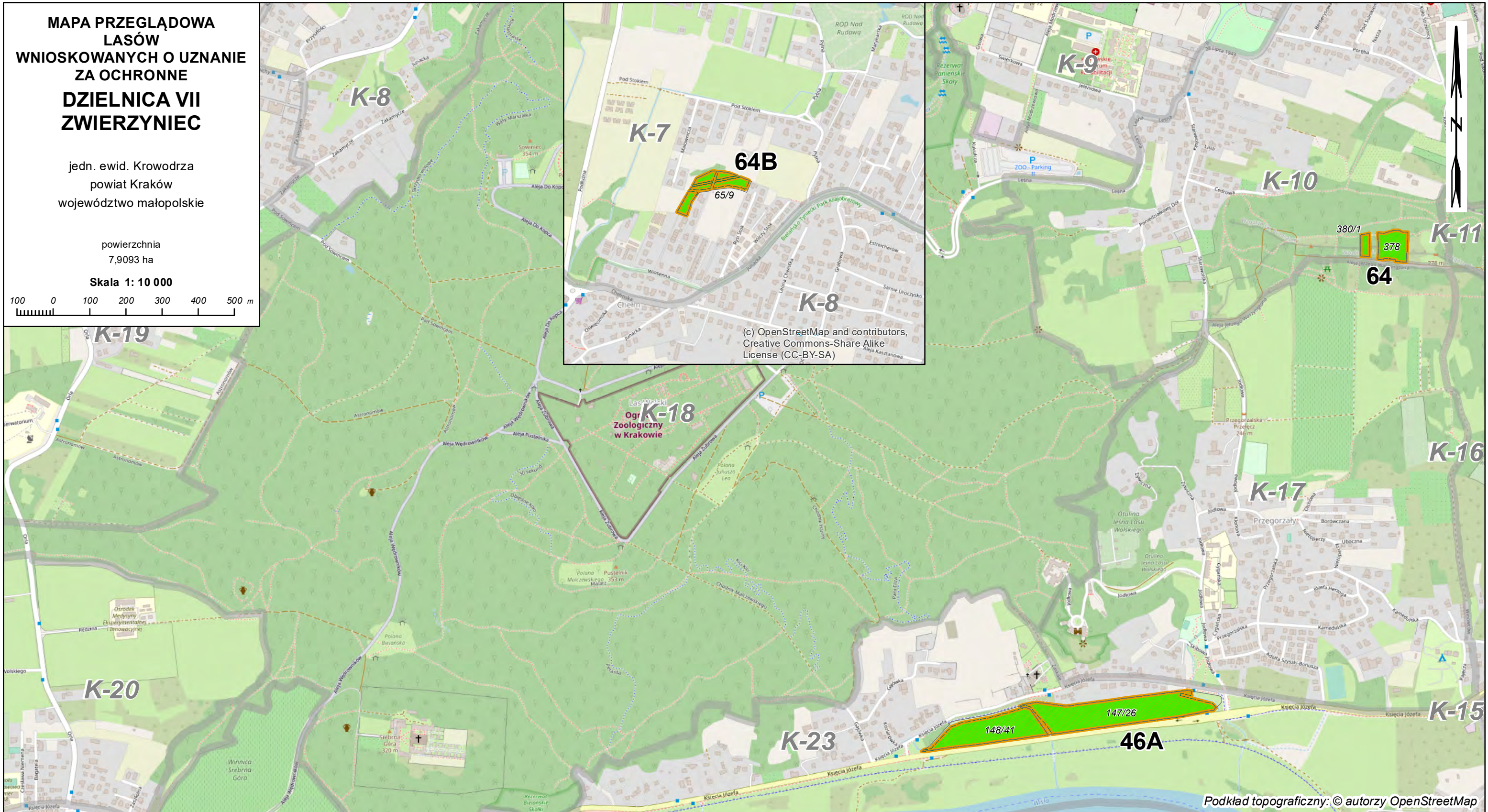
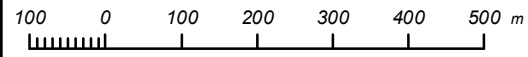
**KRAMEKO** A.D.1988  
*Dla dobrej przysady, z pasją i z wyjątkiem dla ludzi*

**MAPA PRZEGLĄDOWA  
LASÓW  
WNIOSKOWANYCH O UZNANIE  
ZA OCHRONNE  
DZIELNICA VII  
ZWIERZYNIĘC**

jedn. ewid. Krowdrza  
powiat Kraków  
województwo małopolskie

powierzchnia  
7,9093 ha

Skala 1: 10 000



(c) OpenStreetMap and contributors,  
Creative Commons-Share Alike  
License (CC-BY-SA)

Podkład topograficzny: © autorzy OpenStreetMap

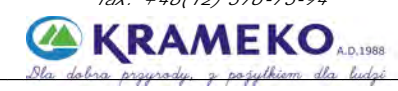
- LEGENDA:**
- K-24** Nazwa obrębu ewidencyjnego
  - 1** Oznaczenie oddziału
  - Granica obrębu ewidencyjnego
  - 241 Granica i numer działki ewidencyjnej
  - - - Granica użytku gruntowego
  - Grunty objęte uproszczonym planem urzędzenia lasu lub inwentaryzacją stanu lasu
  - ▨ Lasy w miastach

**Wykaz działek ewidencyjnych  
ujętych na mapie**

- K-7 - 65/9
- K-10 - 378, 380/1
- K-21 - 82/6
- K-23 - 147/26, 148/41



Opracowanie mapy:  
30-023 Kraków, ul. Mazowiecka 108  
e-mail: sekretariat@krameko.com.pl tel: +48(12) 294-52-22  
fax: +48(12) 376-73-94



## WYKAZ LASÓW WNIOSKOWANYCH O UZNANIE ZA OCHRONNE

Miasto: Kraków  
Jednostka ewidencyjna: **Krowodrza**  
Dzielnica: IV Prądnik Biały

Określenie powierzchni i opis lasu				Uzasadnienie wniosku	Wnioskowane szczególne sposoby prowadzenia gospodarki leśnej
Wiodąca kategoria ochronności	Obręb ewidencyjny i nr działki ewidencyjnej	Orientacyjna powierzchnia Ls [ha]	Opis lasu	a) cel uznania b) skutki społeczne c) skutki przyrodnicze d) skutki ekonomiczne	a) ograniczenie pozyskania b) nakazy wykonywania określonych zabiegów c) konieczność założeń i utrzymania urządzeń ochronnych d) ograniczenie udostępniania lasu
1	2	3	4	5	6
Lasy ochronne w miastach i wokół miast	<b>Obr. ewid.: K-33</b> 2/8	8,5076	Drzewostany na siedliskach lasowych i lasów mieszanych, liściaste złożone z takich gatunków jak: Brz, Jw, Db, Bk, Os, Ol, Wb, Kl, Ak i innych, z bogatą warstwą podszytu. Drzewostany w przeważnie II kl.w., w zasadzie jednowiekowe. Lasy położone w granicach administracyjnych miasta Kraków w dzielnicy IV Prądnik Biały.	a) zachowanie trwałości lasów, ochrona krajobrazu i ekosystemu leśnego w mieście; b) udostępnienie lasów o urozmaiconym charakterze; c) zachowanie różnorodności biologicznej; d) brak zwiększonych nakładów na prowadzenie gospodarki leśnej, wzrost pozaprodukcyjnych wartości lasów.	a) prowadzenie gospodarki leśnej w sposób zapewniający ochronę krajobrazu i utrzymanie właściwego stanu ekosystemu leśnego w mieście; b) prowadzenie działań w ramach uproszczonego planu urządzenia lub inwentaryzacji stanu lasu wynikających ze stwierdzonych na gruncie indywidualnych potrzeb hodowlano-ochronnych; c) brak konieczności zakładania i utrzymywania urządzeń ochronnych; d) brak konieczności ograniczania udostępniania lasu.
Razem dzielnica IV Prądnik Biały		8,5076			

Miasto: Kraków  
 Jednostka ewidencyjna: Krowodrza  
 Dzielnica: VII Zwierzyniec

Określenie powierzchni i opis lasu				Uzasadnienie wniosku	Wnioskowane szczególne sposoby prowadzenia gospodarki leśnej
Wiodąca kategoria ochronności	Obręb ewidencyjny i nr działki ewidencyjnej	Orientacyjna powierzchnia Ls [ha]	Opis lasu	a) cel uznania b) skutki społeczne c) skutki przyrodnicze d) skutki ekonomiczne	a) ograniczenie pozyskania b) nakazy wykonywania określonych zabiegów c) konieczność założenia i utrzymania urządzeń ochronnych d) ograniczenie udostępniania lasu
1	2	3	4	5	6
Lasy ochronne w miastach i wokół miast	Obr. ewid.: K-10 204/8, 255	5,5897	Drzewostany na siedliskach lasów wyżynnych i łągowych, liściaste (złożone przeważnie z Brz, Os, Lp, Kl, Wb, Ol, i innych) o raczej niezróżnicowanej strukturze wiekowej (przeważnie III i IV kl.w.), z bogatą warstwą podszytu. Lasy położone w granicach administracyjnych miasta Kraków w dzielnicy VII Zwierzyniec.	a) zachowanie trwałości lasów, ochrona krajobrazu i ekosystemu leśnego w mieście;	a) prowadzenie gospodarki leśnej w sposób zapewniający ochronę krajobrazu i utrzymanie właściwego stanu ekosystemu leśnego w mieście;
	Obr. ewid.: K-15 31/7, 33/2, 110	4,0620		b) udostępnienie lasów o urozmaiconym charakterze;	b) prowadzenie działań w ramach uproszczonego planu urządzenia lub inwentaryzacji stanu lasu wynikających ze stwierdzonych na gruncie indywidualnych potrzeb hodowlano-ochronnych;
	Obr. ewid.: K-19 162	1,4016		c) zachowanie różnorodności biologicznej;	c) brak konieczności zakładania i utrzymywania urządzeń ochronnych;
Razem dzielnica VII Zwierzyniec		11,0533		d) brak zwiększonych nakładów na prowadzenie gospodarki leśnej, wzrost pozaprodukcyjnych wartości lasów.	d) brak konieczności ograniczania udostępniania lasu.

Miasto: Kraków  
 Jednostka ewidencyjna: **Nowa Huta**  
 Dzielnica: XVIII Nowa Huta

Określenie powierzchni i opis lasu				Uzasadnienie wniosku	Wnioskowane szczególne sposoby prowadzenia gospodarki leśnej
Wiodąca kategoria ochronności	Obręb ewidencyjny i nr działki ewidencyjnej	Orientacyjna powierzchnia Ls [ha]	Opis lasu	a) cel uznania b) skutki społeczne c) skutki przyrodnicze d) skutki ekonomiczne	a) ograniczenie pozyskania b) nakazy wykonywania określonych zabiegów c) konieczność założenia i utrzymania urządzeń ochronnych d) ograniczenie udostępniania lasu
1	2	3	4	5	6
Lasy ochronne w miastach i wokół miast	<b>Obr. ewid.: NH-42</b> 38/22	1,8094	Drzewostany na siedlisku lasu mieszanego wilgotnego, liściaste (głównie topolowe, osikowe i wierzbowe) o mało zróżnicowanej strukturze wiekowej (przeważnie II i III kl.w), z bogatą warstwą podszytu. Lasy położone w granicach administracyjnych miasta Kraków w dzielnicy XVIII Nowa Huta	a) zachowanie trwałości lasów, ochrona krajobrazu i ekosystemu leśnego w mieście; b) udostępnienie lasów o urozmaiconym charakterze; c) zachowanie różnorodności biologicznej; d) brak zwiększonych nakładów na prowadzenie gospodarki leśnej, wzrost pozaprodukcyjnych wartości lasów.	a) prowadzenie gospodarki leśnej w sposób zapewniający ochronę krajobrazu i utrzymanie właściwego stanu ekosystemu leśnego w mieście; b) prowadzenie działań w ramach uproszczonego planu urządzenia lub inwentaryzacji stanu lasu wynikających ze stwierdzonych na gruncie indywidualnych potrzeb hodowlano-ochronnych; c) brak konieczności zakładania i utrzymywania urządzeń ochronnych; d) brak konieczności ograniczania udostępniania lasu.
Razem dzielnica XVIII Nowa Huta		1,8094			

Miasto: Kraków  
 Jednostka ewidencyjna: **Podgórze**  
 Dzielnica: VIII Dębniki

Określenie powierzchni i opis lasu				Uzasadnienie wniosku	Wnioskowane szczególne sposoby prowadzenia gospodarki leśnej
Wiodąca kategoria ochronności	Obręb ewidencyjny i nr działki ewidencyjnej	Orientacyjna powierzchnia Ls [ha]	Opis lasu	a) cel uznania b) skutki społeczne c) skutki przyrodnicze d) skutki ekonomiczne	a) ograniczenie pozyskania b) nakazy wykonywania określonych zabiegów c) konieczność założenia i utrzymania urządzeń ochronnych d) ograniczenie udostępniania lasu
1	2	3	4	5	6
Lasy ochronne w miastach i wokół miast	<b>Obr. ewid.: P-37</b> 44	2,9293	Drzewostan jesionowo-dębowy z domieszką Tp, Md, Brz, Kl, i innych na siedlisku lasu mieszanego wilgotnego, III kl. w., z bogatą warstwą podszytu. Lasy położone w granicach administracyjnych miasta Kraków w dzielnicy VIII Dębniki.	a) zachowanie trwałości lasów, ochrona krajobrazu i ekosystemu leśnego w mieście; b) udostępnienie lasów o urozmaiconym charakterze; c) zachowanie różnorodności biologicznej; d) brak zwiększonych nakładów na prowadzenie gospodarki leśnej, wzrost pozaprodukcyjnych wartości lasów.	a) prowadzenie gospodarki leśnej w sposób zapewniający ochronę krajobrazu i utrzymanie właściwego stanu ekosystemu leśnego w mieście; b) prowadzenie działań w ramach uproszczonego planu urządzenia lub inwentaryzacji stanu lasu wynikających ze stwierdzonych na gruncie indywidualnych potrzeb hodowlano-ochronnych; c) brak konieczności zakładania i utrzymywania urządzeń ochronnych; d) brak konieczności ograniczania udostępniania lasu.
Razem dzielnica VIII Dębniki		2,9293			

Miasto: Kraków  
 Jednostka ewidencyjna: **Podgórze**  
 Dzielnica: IX Łagiewniki - Borek Fałęcki

Określenie powierzchni i opis lasu				Uzasadnienie wniosku	Wnioskowane szczególne sposoby prowadzenia gospodarki leśnej
Wiodąca kategoria ochronności	Obręb ewidencyjny i nr działki ewidencyjnej	Orientacyjna powierzchnia Ls [ha]	Opis lasu	a) cel uznania b) skutki społeczne c) skutki przyrodnicze d) skutki ekonomiczne	a) ograniczenie pozyskania b) nakazy wykonywania określonych zabiegów c) konieczność założenia i utrzymania urządzeń ochronnych d) ograniczenie udostępniania lasu
1	2	3	4	5	6
Lasy ochronne w miastach i wokół miast	<b>Obr. ewid.: P-66</b> 13/4	0,6516	Drzewostan olchowo-osikowy z domieszką Wb, Brz, Db, Wz, Tp, i innych na siedlisku lasu mieszanego wilgotnego, III kl. w., z bogatą warstwą podszytu. Lasy położone w granicach administracyjnych miasta Kraków w dzielnicy IX Łagiewniki - Borek Fałęcki.	a) zachowanie trwałości lasów, ochrona krajobrazu i ekosystemu leśnego w mieście; b) udostępnienie lasów o urozmaiconym charakterze; c) zachowanie różnorodności biologicznej; d) brak zwiększonych nakładów na prowadzenie gospodarki leśnej, wzrost pozaprodukcyjnych wartości lasów.	a) prowadzenie gospodarki leśnej w sposób zapewniający ochronę krajobrazu i utrzymanie właściwego stanu ekosystemu leśnego w mieście; b) prowadzenie działań w ramach uproszczonego planu urządzenia lub inwentaryzacji stanu lasu wynikających ze stwierdzonych na gruncie indywidualnych potrzeb hodowlano-ochronnych; c) brak konieczności zakładania i utrzymywania urządzeń ochronnych; d) brak konieczności ograniczania udostępniania lasu.
Razem dzielnica IX Łagiewniki - Borek Fałęcki		0,6516			



Miasto: Kraków  
 Jednostka ewidencyjna: **Podgórze**  
 Dzielnica: X Swoszowice

Określenie powierzchni i opis lasu				Uzasadnienie wniosku	Wnioskowane szczególne sposoby prowadzenia gospodarki leśnej
Wiodąca kategoria ochronności	Obręb ewidencyjny i nr działki ewidencyjnej	Orientacyjna powierzchnia Ls [ha]	Opis lasu	a) cel uznania b) skutki społeczne c) skutki przyrodnicze d) skutki ekonomiczne	a) ograniczenie pozyskania b) nakazy wykonywania określonych zabiegów c) konieczność założenia i utrzymania urządzeń ochronnych d) ograniczenie udostępniania lasu
1	2	3	4	5	6
Lasy ochronne w miastach i wokół miast	<b>Obr. ewid.: P-90</b> 550/7, 550/9	1,1378	Drzewostany na siedlisku lasu mieszanego wilgotnego, złożone głównie z osiki, wierzby i klonu jesionolistnego z dużą domieszką: Brz, Db, Wz, Ol i innych, z bogatą warstwą podszytu. Drzewostany w II klasie wieku z udziałem gatunków starszych i młodszych klas wieku. Lasy położone w granicach administracyjnych miasta Kraków w dzielnicy X Swoszowice.	a) zachowanie trwałości lasów, ochrona krajobrazu i ekosystemu leśnego w mieście; b) udostępnienie lasów o urozmaiconym charakterze; c) zachowanie różnorodności biologicznej; d) brak zwiększonych nakładów na prowadzenie gospodarki leśnej, wzrost pozaprodukcyjnych wartości lasów.	a) prowadzenie gospodarki leśnej w sposób zapewniający ochronę krajobrazu i utrzymanie właściwego stanu ekosystemu leśnego w mieście; b) prowadzenie działań w ramach uproszczonego planu urządzenia lub inwentaryzacji stanu lasu wynikających ze stwierdzonych na gruncie indywidualnych potrzeb hodowlano-ochronnych; c) brak konieczności zakładania i utrzymywania urządzeń ochronnych; d) brak konieczności ograniczania udostępniania lasu.
Razem dzielnica X Swoszowice		1,1378			

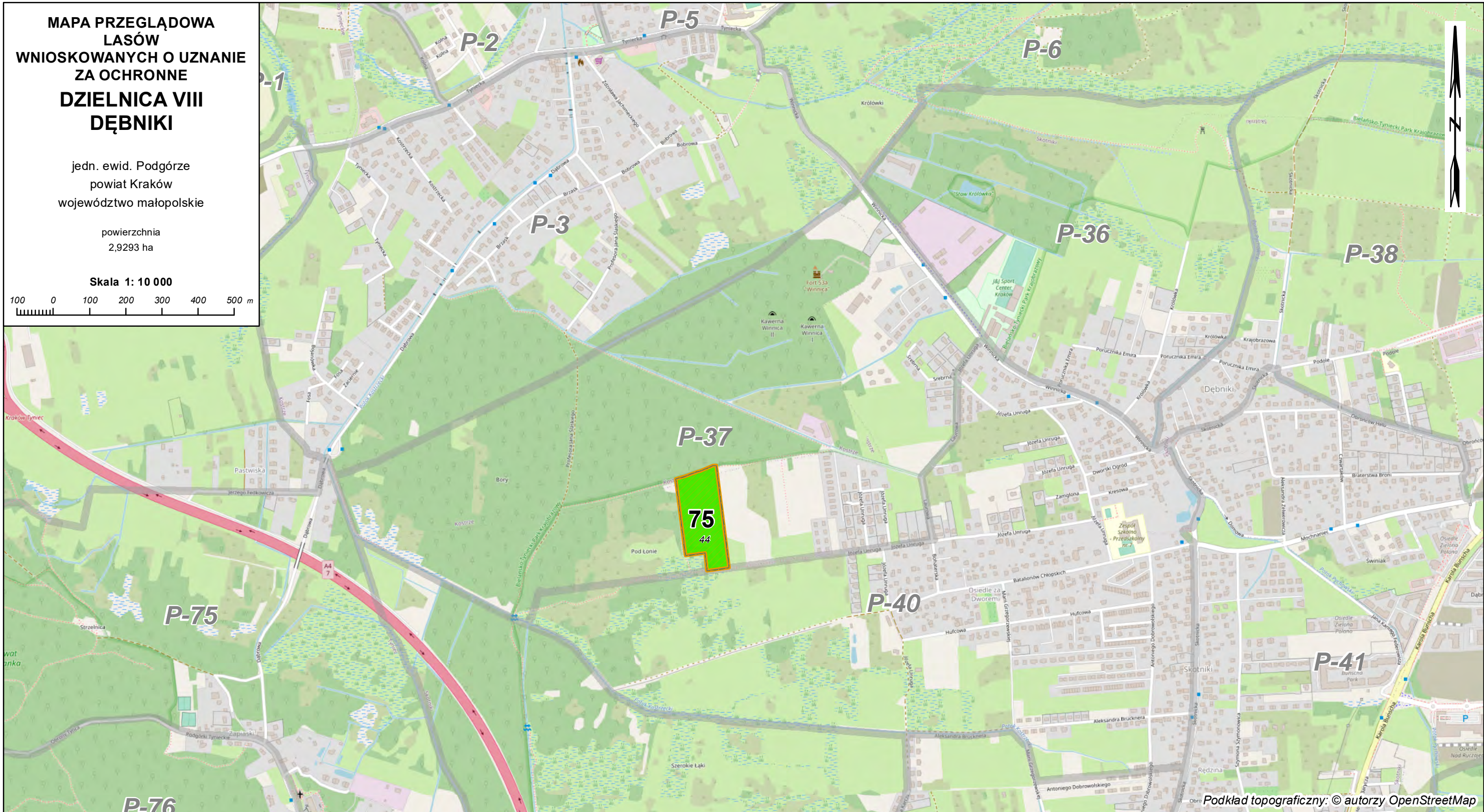
**MAPA PRZEGLĄDOWA  
LASÓW  
WNIOSKOWANYCH O UZNANIE  
ZA OCHRONNE  
DZIELNICA VIII  
DĘBNIKI**

jedn. ewid. Podgórze  
powiat Kraków  
województwo małopolskie


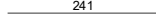



powierzchnia  
2.9293 ha

Skala 1: 10 000

100 0 100 200 300 400 500 m



**LEGENDA:**

- P-90** Nazwa obrębu ewidencyjnego
- 1** Oznaczenie oddziału
-  Granica obrębu ewidencyjnego
-  241 Granica i numer działki ewidencyjnej
-  Granica użytku gruntowego
-  Grunty objęte uproszczonym planem urządzenia lasu lub inwentaryzacją stanu lasu
-  Lasy w miastach

**Wykaz działek ewidencyjnych  
ujętych na mapie**

P-37 - 44



**Zarząd  
Zieleni Miejskiej  
w Krakowie**

Opracowanie mapy:

30-023 Kraków, ul. Mazowiecka 108  
e-mail: sekretariat@krameko.com.pl tel: +48(12) 294-52-22  
fax: +48(12) 376-73-94



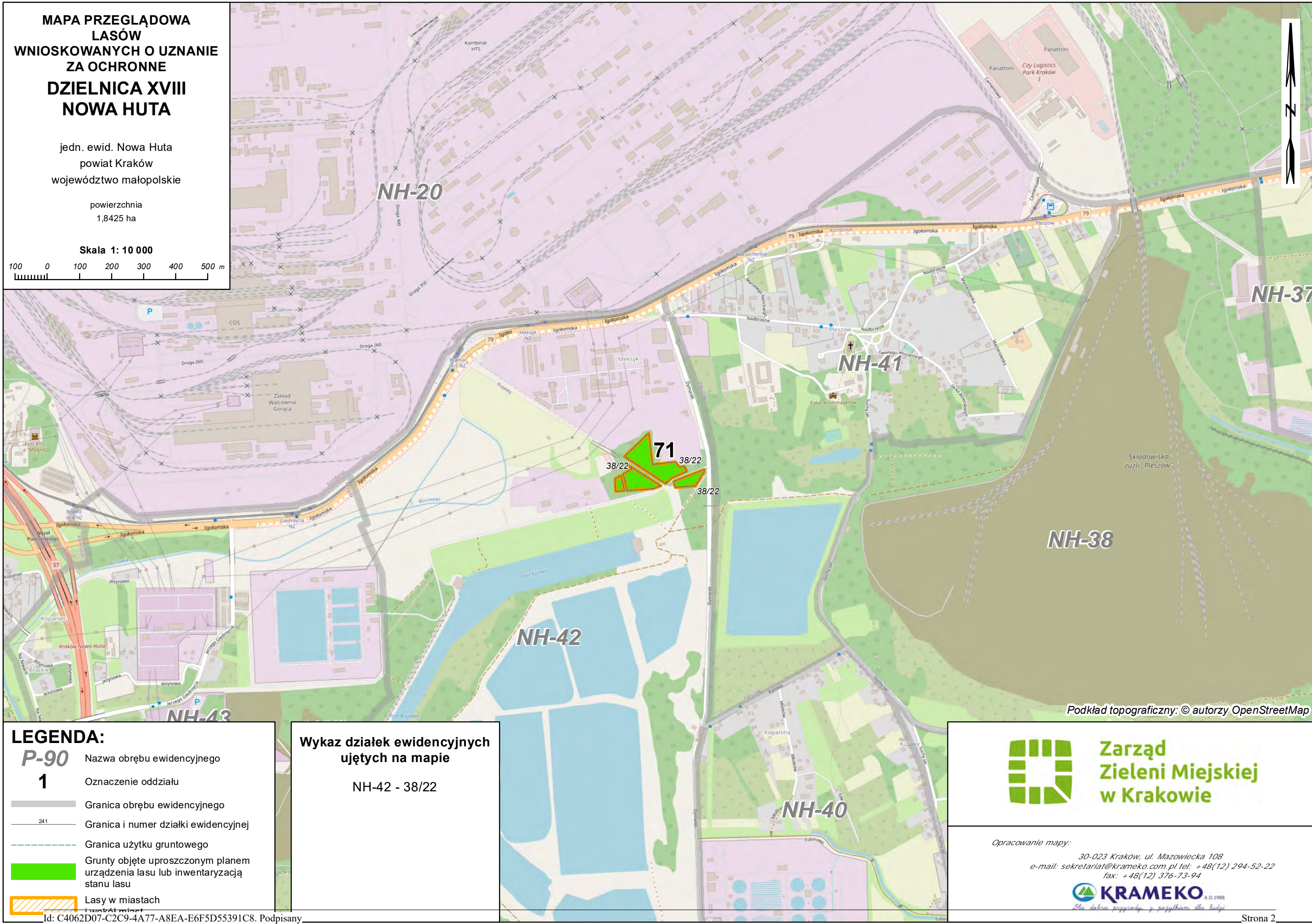
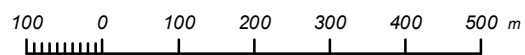
*Dla dobrej przysady, z przywiązaniem dla ludzi*

**MAPA PRZEGLĄDOWA  
LASÓW  
WNOSKOWANYCH O UZNANIE  
ZA OCHRONNE  
DZIELNICA XVIII  
NOWA HUTA**

jedn. ewid. Nowa Huta  
powiat Kraków  
województwo małopolskie

powierzchnia  
1,8425 ha

Skala 1: 10 000



**LEGENDA:**

- P-90** Nazwa obrębu ewidencyjnego
- 1** Oznaczenie oddziału
- Granica obrębu ewidencyjnego
- Granica i numer działki ewidencyjnej
- Granica użytku gruntowego
- Grunty objęte uproszczonym planem urządzenia lasu lub inwentaryzacją stanu lasu
- Lasy w miastach

**Wykaz działek ewidencyjnych  
ujętych na mapie**

NH-42 - 38/22

Podkład topograficzny: © autorzy OpenStreetMap



**Zarząd  
Zieleni Miejskiej  
w Krakowie**

Opracowanie mapy:

30-023 Kraków, ul. Mazowiecka 108  
e-mail: sekretariat@krameko.com.pl tel: +48(12) 294-52-22  
fax: +48(12) 376-73-94

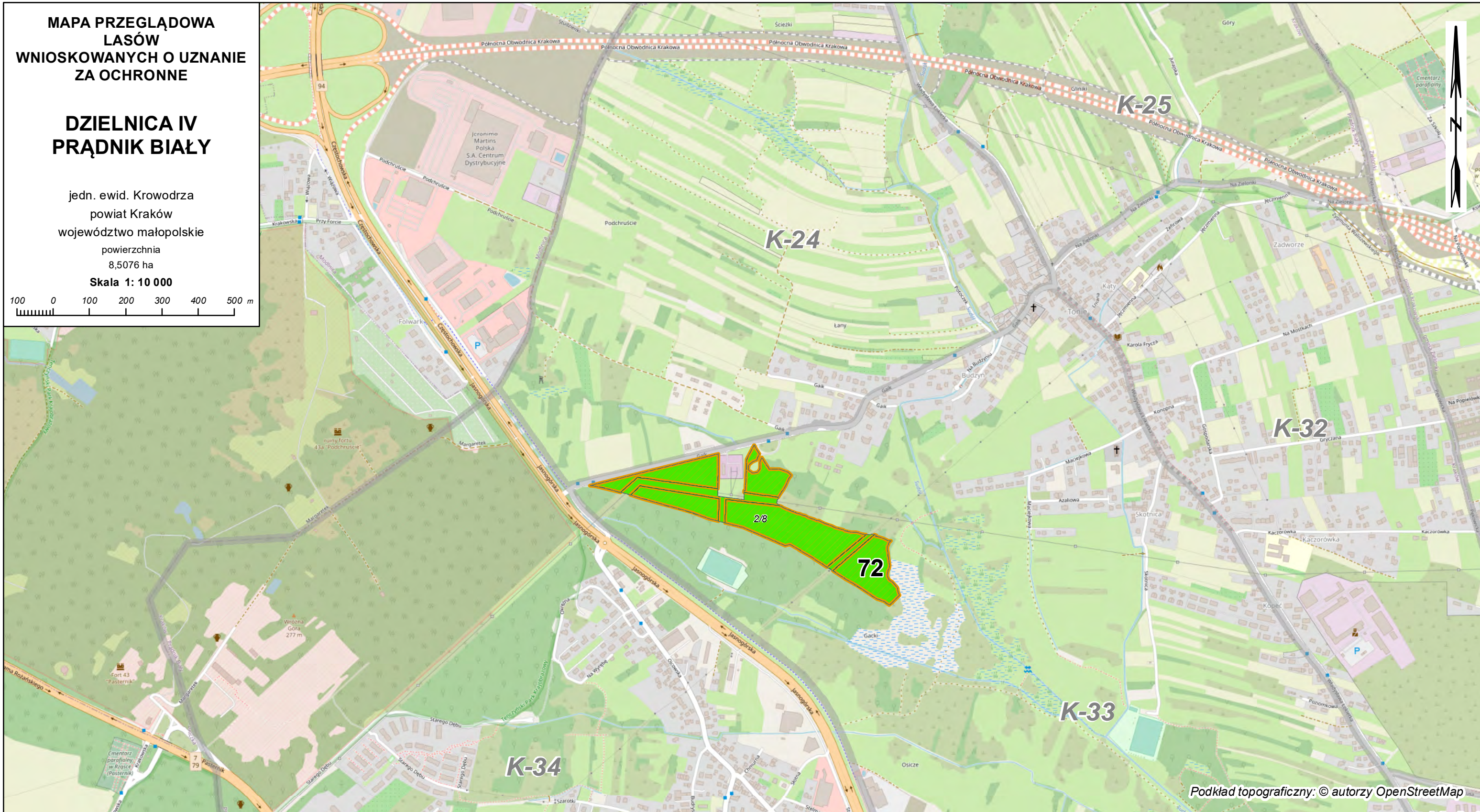
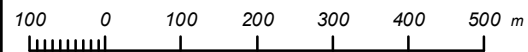


*„Błaż dobra przysłudzi, z pozyskaniem dla ludzi”*

**MAPA PRZEGLĄDOWA  
LASÓW  
WNIOSKOWANYCH O UZNANIE  
ZA OCHRONNE**

**DZIELNICA IV  
PRĄDNIK BIAŁY**

jedn. ewid. Krowdrza  
powiat Kraków  
województwo małopolskie  
powierzchnia  
8,5076 ha  
**Skala 1: 10 000**



- LEGENDA:**
- P-90** Nazwa obrębu ewidencyjnego
  - 1** Oznaczenie oddziału
  - Granica obrębu ewidencyjnego
  - 241 Granica i numer działki ewidencyjnej
  - Granica użytku gruntowego
  - Grunty objęte uproszczonym planem urządzenia lasu lub inwentaryzacją stanu lasu
  - Lasy w miastach

**Wykaz działek ewidencyjnych  
ujętych na mapie**

K-33 - 2/8



Opracowanie mapy:  
30-023 Kraków, ul. Mazowiecka 108  
e-mail: sekretariat@krameko.com.pl tel: +48(12) 294-52-22  
fax: +48(12) 376-73-94



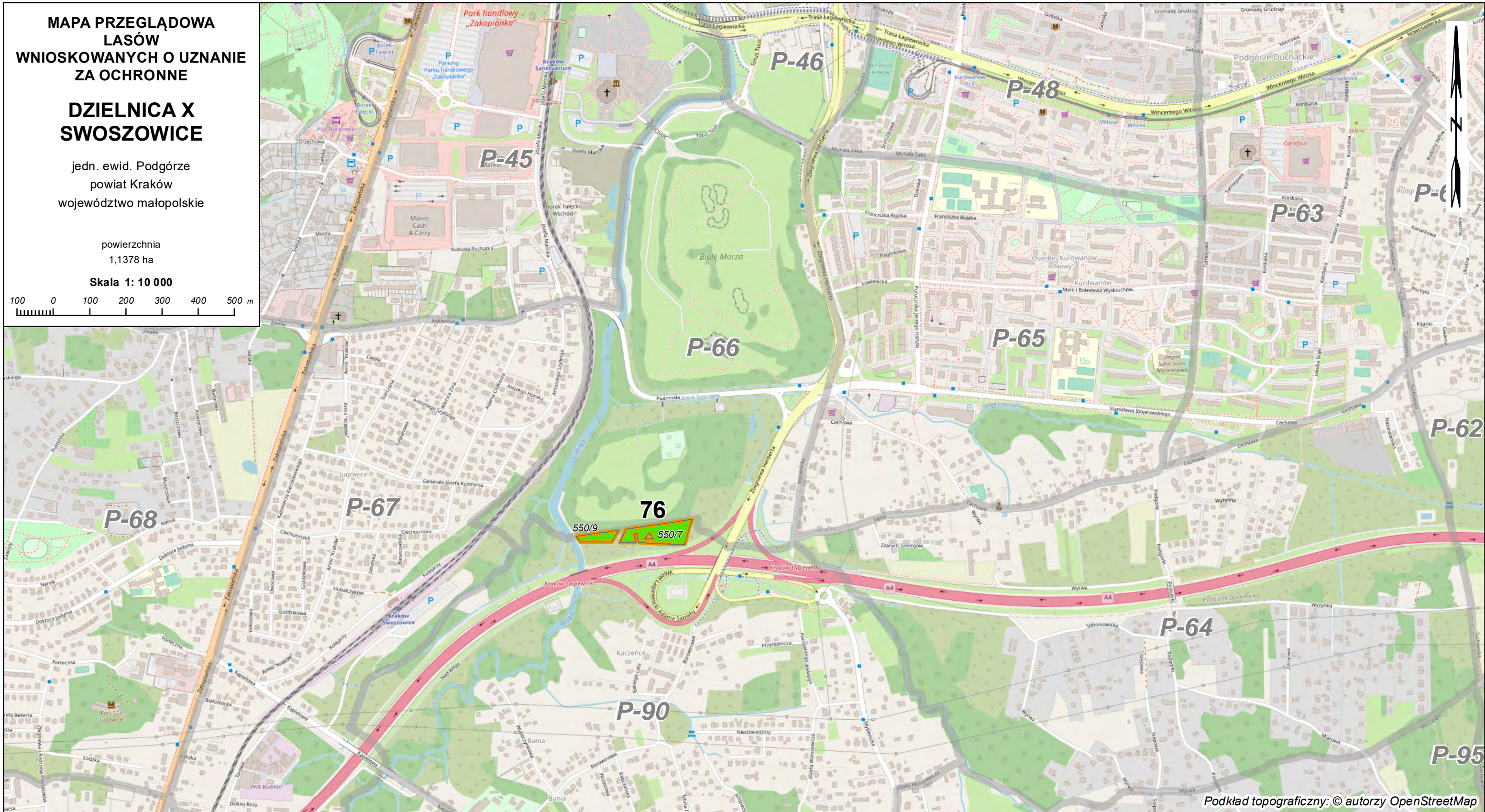
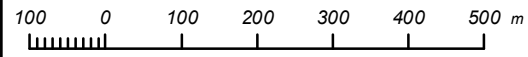
**MAPA PRZEGLĄDOWA  
LASÓW  
WNOSKOWANYCH O UZNANIE  
ZA OCHRONNE**

**DZIELNICA X  
SWOSZOWICE**

jedn. ewid. Podgórze  
powiat Kraków  
województwo małopolskie

powierzchnia  
1,1378 ha

Skala 1: 10 000



**LEGENDA:**

- P-90** Nazwa obrębu ewidencyjnego
- 1** Oznaczenie oddziału
- Granica obrębu ewidencyjnego
- Granica i numer działki ewidencyjnej
- Granica użytku gruntowego
- Grunty objęte uproszczonym planem urządzenia lasu lub inwentaryzacją stanu lasu
- Lasy w miastach

**Wykaz działek ewidencyjnych  
ujętych na mapie**

P-90 - 550/7, 550/9



**Zarząd  
Zieleni Miejskiej  
w Krakowie**

Opracowanie mapy:

30-023 Kraków, ul. Mazowiecka 108  
e-mail: sekretariat@krameko.com.pl tel: +48(12) 294-52-22  
fax: +48(12) 376-73-94



**MAPA PRZEGLĄDOWA  
LASÓW  
WNISKOWANYCH O UZNANIE  
ZA OCHRONNE**

**DZIELNICA IX  
ŁAGIEWNIKI-BOREK  
FAŁĘCKI**

jedn. ewid. Podgórze  
powiat Kraków  
województwo małopolskie

powierzchnia  
0,6516 ha

Skala 1: 10 000

100 0 100 200 300 400 500 m



**LEGENDA:**

<b>P-90</b>	Nazwa obrębu ewidencyjnego
<b>1</b>	Oznaczenie oddziału
	Granica obrębu ewidencyjnego
	Granica i numer działki ewidencyjnej
	Granica użytku gruntowego
	Grunty objęte uproszczonym planem urządzenia lasu lub inwentaryzacją stanu lasu
	Lasy w miastach

**Wykaz działek ewidencyjnych  
ujętych na mapie**

P-66 - 13/4



Opracowanie mapy:  
30-023 Kraków, ul. Mazowiecka 108  
e-mail: sekretariat@krameko.com.pl tel: +48(12) 294-52-22  
fax: +48(12) 376-73-94

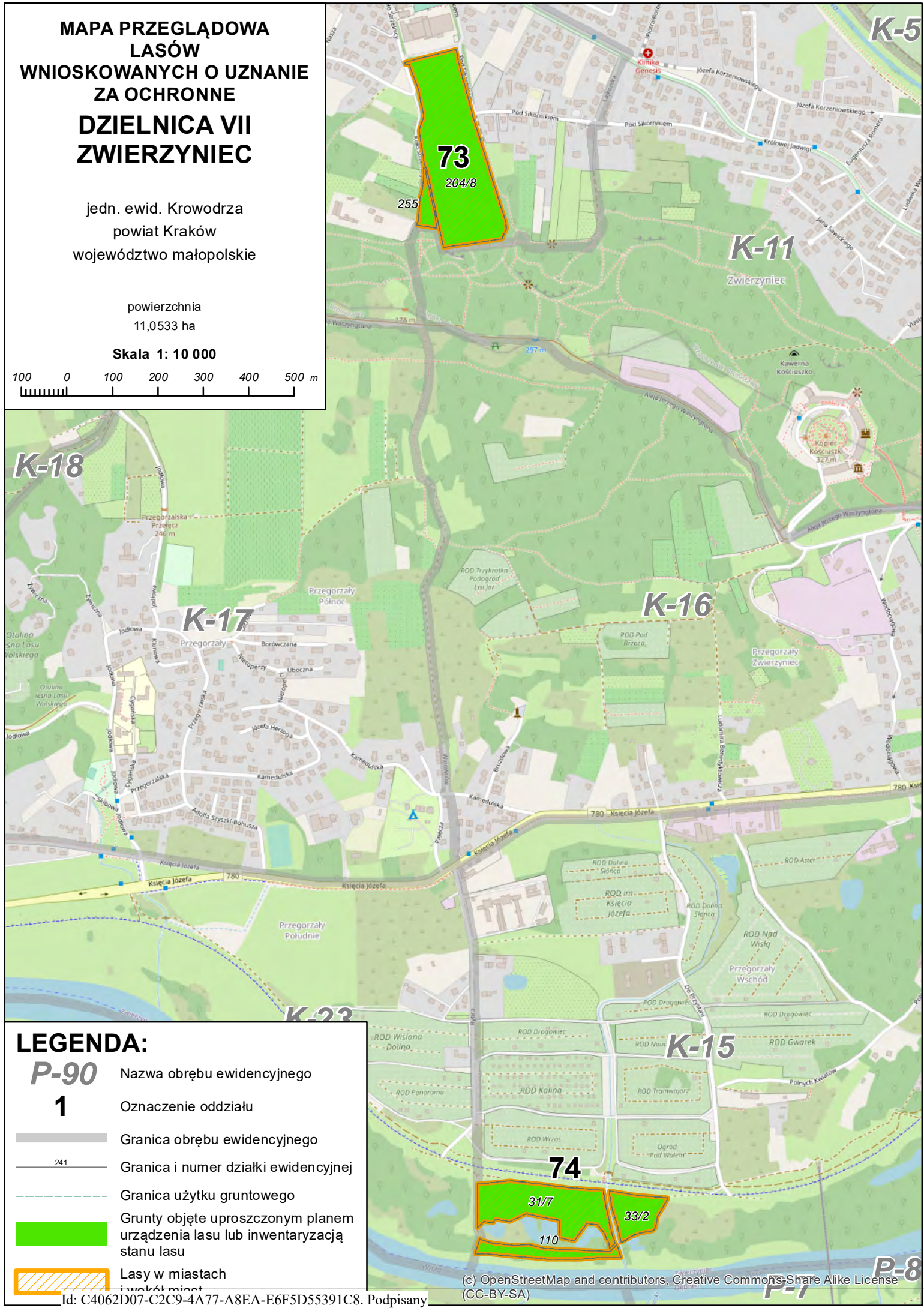
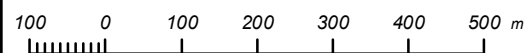


**MAPA PRZEGLĄDOWA  
LASÓW  
WNIOSKOWANYCH O UZNANIE  
ZA OCHRONNE  
DZIELNICA VII  
ZWIERZYNIĘC**

jedn. ewid. Krowdrza  
powiat Kraków  
województwo małopolskie

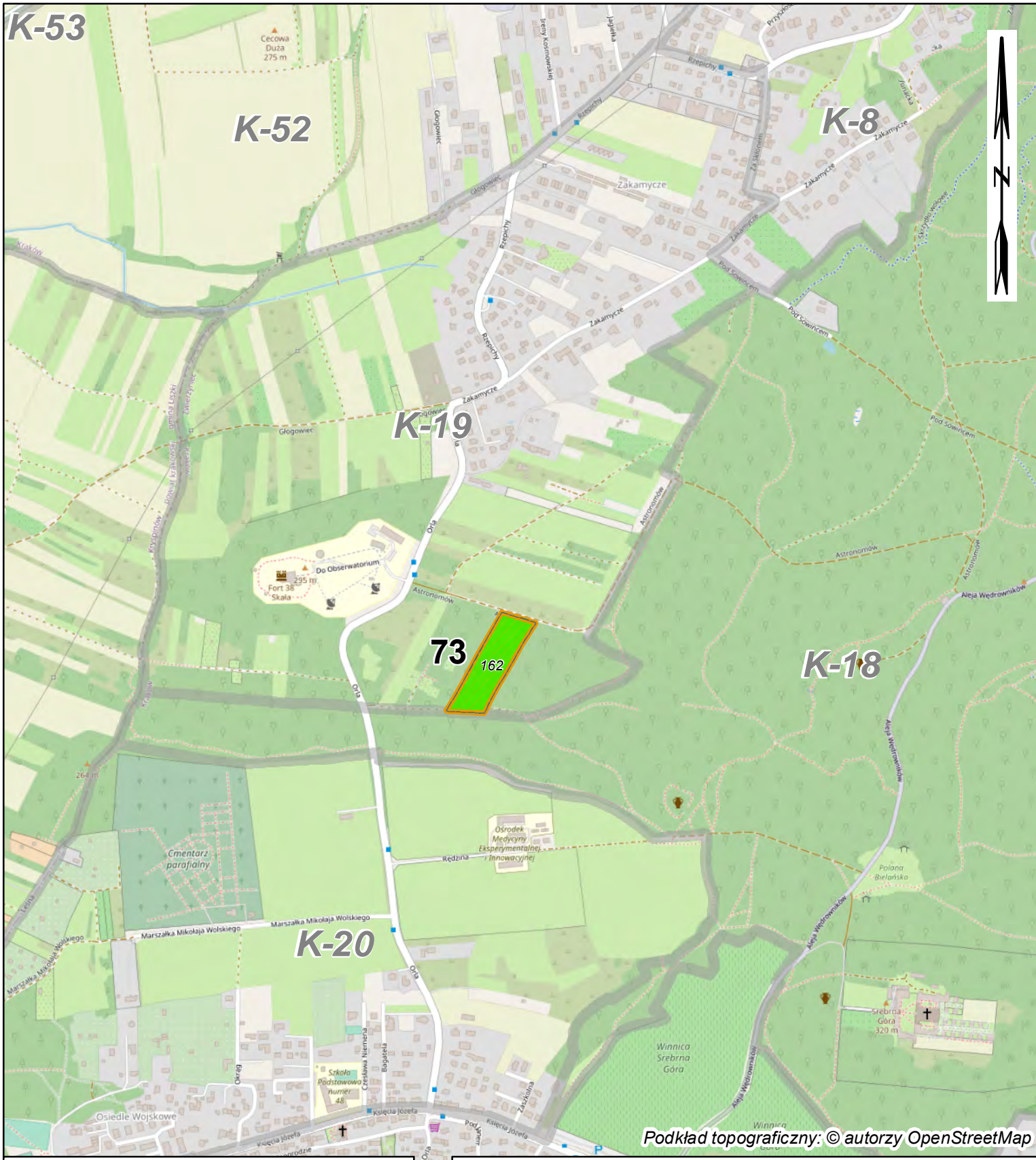
powierzchnia  
11,0533 ha

Skala 1: 10 000



- LEGENDA:**
- P-90** Nazwa obrębu ewidencyjnego
  - 1** Oznaczenie oddziału
  - Granica obrębu ewidencyjnego
  - 241 Granica i numer działki ewidencyjnej
  - - - Granica użytku gruntowego
  - Grunty objęte uproszczonym planem urzędzenia lasu lub inwentaryzacją stanu lasu
  - Lasy w miastach

(c) OpenStreetMap and contributors, Creative Commons-Share Alike License (CC-BY-SA)



**Wykaz działek ewidencyjnych  
ujętych na mapie**

- K-10 - 204/8, 255
- K-15 - 31/7, 33/2, 110
- K-19 - 162



Opracowanie mapy:  
30-023 Kraków, ul. Mazowiecka 108  
e-mail: sekretariat@krameko.com.pl tel: +48(12) 294-52-22  
fax: +48(12) 376-73-94

