

**UCHWAŁA NR CXXIV/3398/23  
RADY MIASTA KRAKOWA**

z dnia 6 grudnia 2023 r.

**w sprawie zaliczenia do dróg publicznych kategorii gminnej drogi  
przebiegającej od ul. Kąpielowej do parkingu P+R zlokalizowanego  
przy stacji kolejowej SKA „Kraków Swoszowice” i ustalenia jej przebiegu.**

Na podstawie art. 7 ust. 2 i 3 ustawy z dnia 21 marca 1985 r. o drogach publicznych (Dz. U. z 2023 r. poz. 645, 760, 1193, 1688) w zw. z art. 18 ust. 2 pkt 15 ustawy z dnia 8 marca 1990 r. o samorządzie gminnym (Dz. U. z 2023 r. poz. 40, 572, 1463, 1688) uchwała się, co następuje:

**§ 1. 1.** Zalicza się do dróg publicznych kategorii gminnej drogę przebiegającą od ul. Kąpielowej do parkingu P+R zlokalizowanego przy stacji kolejowej SKA „Kraków Swoszowice” – położoną w Dzielnicy X Swoszowice.

2. Przebieg drogi publicznej kategorii gminnej, o której mowa w ust. 1, został określony w załączniku do uchwały.

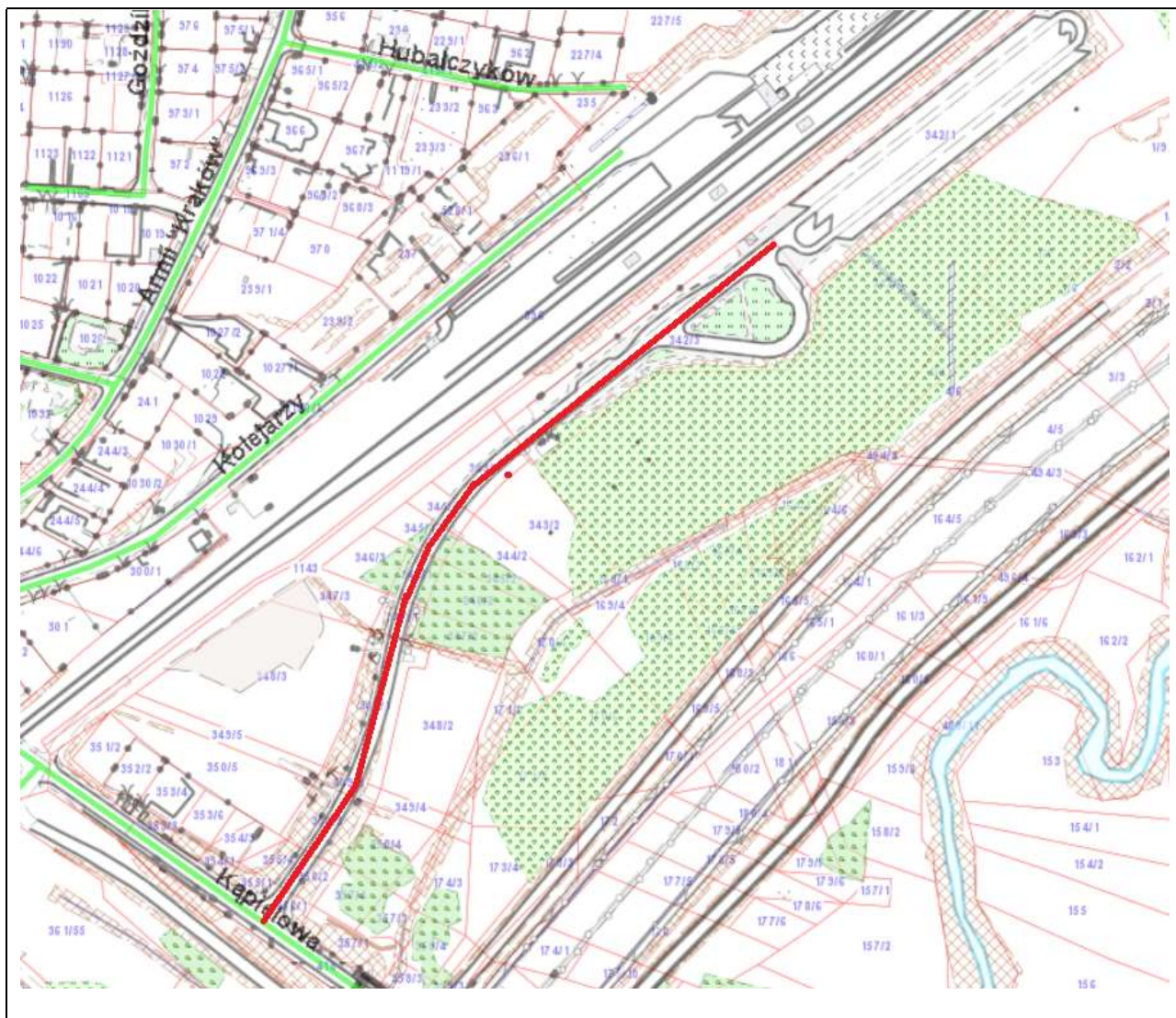
**§ 2.** Wykonanie uchwały powierza się Prezydentowi Miasta Krakowa.


**§ 3.** Uchwała wchodzi w życie po upływie 14 dni od dnia jej ogłoszenia w Dzienniku Urzędowym Województwa Małopolskiego.

Wiceprzewodniczący Rady  
Miasta Krakowa

**Michał Drewnicki**

Załącznik  
do Uchwały Nr CXXIV/3398/23  
Rady Miasta Krakowa  
z dnia 6 grudnia 2023 r.



 Droga dojazdowa do parkingu typu P+R zlokalizowanego przy stacji kolejowej SKA „Kraków Swoszowice” - przebiegająca od ul. Kapielowej w kierunku północno - wschodnim