

S-0 INWESTYCJE METROPOLITALNE

S-0.1

Hala Widowiskowo - Sportowa (Czyżyny)

Całkowity zakres rzeczowy inwestycji:

Budowa wielofunkcyjnego obiektu widowiskowo - sportowego o powierzchni całkowitej ok. 60 000 m², w tym: arena o powierzchni ok. 9 000 m² dla 15 000 widzów wraz z zapleczem socjalno-administracyjnym i komercyjnym oraz wewnętrznym układem komunikacyjnym (zespół parkingów naziemnych i podziemnych).



S-0.2

Centrum Kongresowe (Rondo Grunwaldzkie)

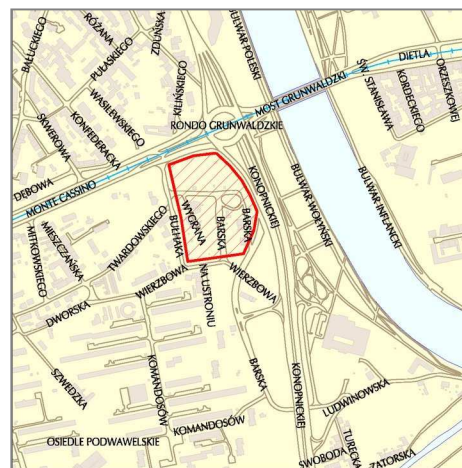
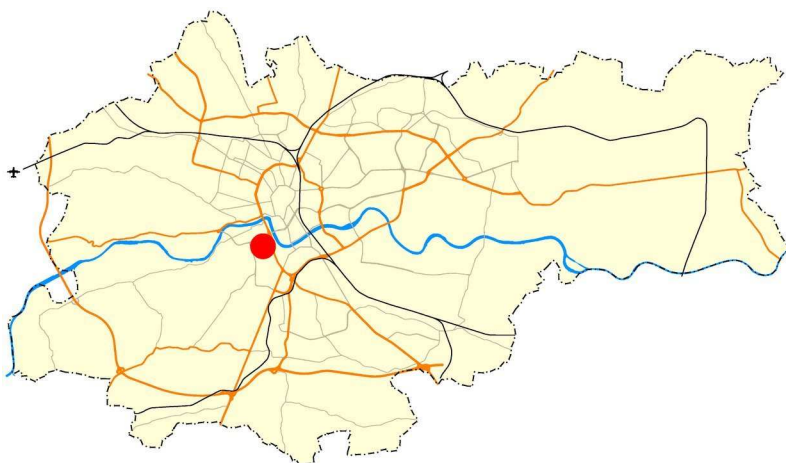
Całkowity zakres rzeczowy inwestycji:

Budowa obiektu kubaturowego o powierzchni całkowitej ok. 33 tys. m² z salą wielofunkcyjną - kongresową na ok. 2500 miejsc, z zapleczem hotelowym na ok. 180 miejsc, zapleczem gastronomicznym, zapleczem komercyjnym, tj. wielokondygnacyjną galerią wystawienniczo-handlową (ok. 15-20% powierzchni całkowitej) oraz zapleczem techniczno-komunikacyjnym (garaż mieszczący do 290 miejsc postojowych w kondygnacjach podziemnych).

Przebudowa istniejącego układu komunikacyjnego (przebudowa jezdni i chodników, przebudowa skrzyżowań dróg lokalnych, budowa miejsc parkingowych, budowa nowego „terminala” autobusowego, budowa przejścia podziemnego pod ul. Monte Cassino) oraz budowa i przebudowa uzbrojenia podziemnego.

Inwestycja przygotowywana i realizowana w zakresie:

- budowy obiektu kubaturowego przez Inwestora Zewnętrzny,
- przebudowy istniejącego układu komunikacyjnego przez Gminę Miejską Kraków.



S-0.3

Centrum Jana Pawła II (Łagiewniki)

Całkowity zakres rzeczowy inwestycji:

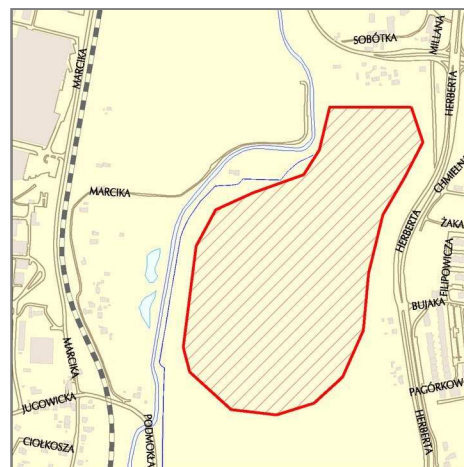
Budowa Centrum Jana Pawła II i kompleksu parkowo-rekreacyjnego:

- część południowa: Centrum Jana Pawła II o powierzchni ok. 7 ha, w tym dom Jana Pawła II, centrum edukacyjne, centrum młodzieżowe „Pokolenie JP II”, hotel, zaplecze gastronomiczne,
- część północna: park kontemplacyjny o powierzchni ok. 7 ha z elementami kultu religijnego,
- część wschodnia: baza noclegowa o pow. 18 ha (hostel, camping),
- część południowo-wschodnia: park zgromadzeń o powierzchni ok. 18 ha (amfiteatr na ok. 10 000 miejsc siedzących oraz teren na zgromadzenia do kilkudziesięciu tysięcy osób).

Rozbudowa zewnętrznego układu komunikacyjnego do Centrum Jana Pawła II w zakresie dróg dojazdowych wraz z infrastrukturą.

Inwestycja przygotowywana i realizowana w zakresie:

- budowy Centrum Jana Pawła II przez Archidiecezję Krakowską,
- rozbudowy zewnętrznego układu komunikacyjnego przez Gminę Miejską Kraków.



S-0.5

Centrum Targowe

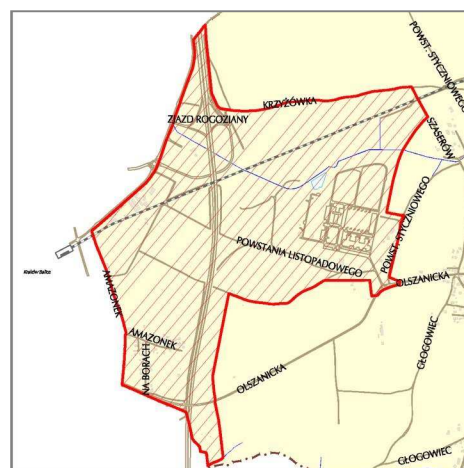
Całkowity zakres rzeczowy inwestycji:

Budowa wielkopowierzchniowego, wielofunkcyjnego obiektu targowo-wystawienniczego o całkowitej powierzchni ok. 170 000 m², w tym: zespół hal wystawienniczych, teren wystawienniczy otwarty, Centrum kongresowo-konferencyjne, Centrum administracyjno-biurowe, zespół hotelowo-gastronomiczny wraz z wewnętrznym układem komunikacyjnym i urządzeniami infrastruktury technicznej związanej z obsługą i zagospodarowaniem terenu.

Rozbudowa zewnętrznego układu komunikacyjnego w zakresie dróg dojazdowych wraz z infrastrukturą do Centrum Targowego.

Inwestycja przygotowywana i realizowana w zakresie:

- budowy obiektu targowo-wystawienniczego przez Inwestora Zewnętrznego,
- rozbudowy zewnętrznego układu komunikacyjnego przez Gminę Miejską Kraków.



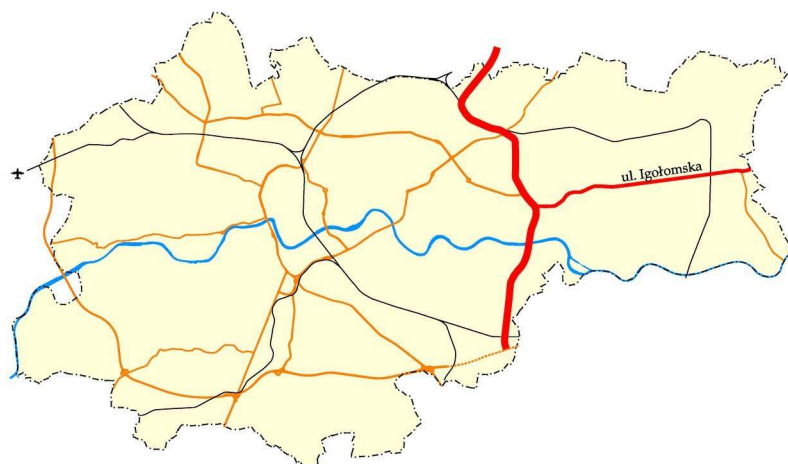
S-0.6

Droga Ekspresowa S7

Całkowity zakres rzeczowy inwestycji:

Budowa drogi ekspresowej S 2x2 (dwie jezdnie po dwa pasy ruchu z 2,5 mb pasem bezpieczeństwa i 3,5 mb pasem rozdziału) stanowiącej połączenie węzła „Bieżanów” autostrady A4 z węzłem „Igołomska/Ptaszyckiego” o długości ok. 6,2 km, w tym most na rzece Wiśle o długości ok. 0,7 km oraz kolejnego odcinka prowadzącego w kierunku północnym do granicy miasta o długości ok. 8 km, w tym węzła „Okulickiego/Łowińskiego”. Budowa niezbędnych węzłów, dróg serwisowych oraz wymaganego uzbrojenia.

Inwestycja przygotowywana i realizowana przez Generalną Dyрекcję Dróg Krajowych i Autostrad, z finansowym udziałem Gminy Miejskiej Kraków w opracowaniu dokumentacji projektowej (50% kosztów) oraz pozyskaniu terenu.



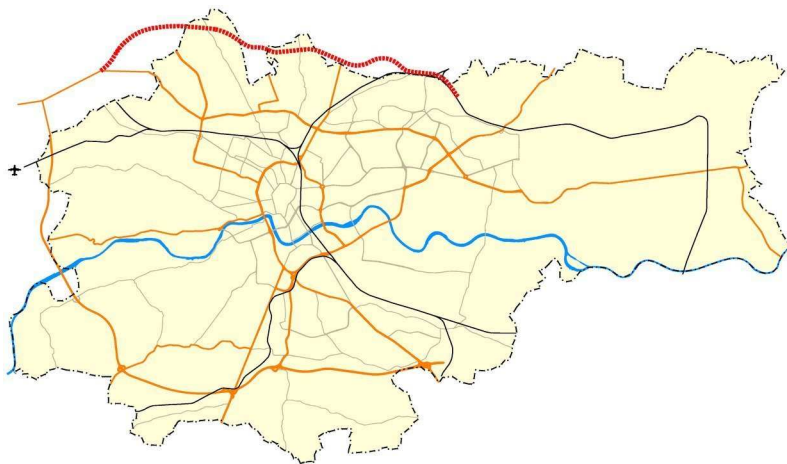
S-0.7

Północna obwodnica Krakowa

Całkowity zakres rzeczowy inwestycji:

Budowa drogi ekspresowej S 2x2 (dwie jezdnie po dwa pasy ruchu z 2,5 mb pasem bezpieczeństwa i 3,5 mb pasem rozdziału) lub GP 2x2 (dwie jezdnie po dwa pasy ruchu) o długości ok. 14,5 km - z przekroczeniem tunelem miejscowości Zielonki - stanowiącej połączenie węzła „Radzikowskiego” z węzłem „Okulickiego-Łowińskiego” drogi ekspresowej S7. Budowa węzłów, dróg serwisowych oraz wymaganego uzbrojenia.

Inwestycja przygotowywana i realizowana przez Generalną Dyрекcję Dróg Krajowych i Autostrad lub organy samorządowe Województwa Małopolskiego, z finansowym udziałem Gminy Miejskiej Kraków w opracowaniu dokumentacji projektowej.



S-0.8

Szybka Kolej Aglomeracyjna

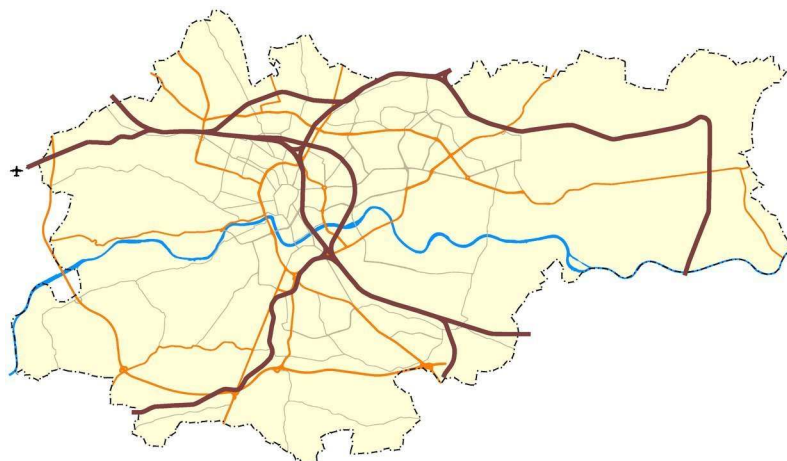
Całkowity zakres rzeczowy inwestycji:

Realizacja przedsięwzięcia organizacyjno-technicznego, polegającego na uruchomieniu szynowego systemu transportowego na terenie aglomeracji, z wykorzystaniem wraz z układem przystanków ok. 132 km istniejącej sieci kolejowej, z zasięgiem działania w kierunkach: Krzeszowice/Balice; Wadowice/Oświęcim/Skawina; Bochnia/Wieliczka; Miechów.

Realizacja SKA wymaga: wdrożenia systemu organizacyjnego, budowy nowych i modernizacji istniejących przystanków kolejowych na terenie Miasta, budowy infrastruktury towarzyszącej integrującej SKA z innymi podsystemami transportowymi (węzły przesiadkowe, terminale autobusowe, parkingi, w tym funkcjonujące w systemie Park & Ride), wprowadzenia nowej technologii sterowania ruchem kolejowym oraz zakupu nowoczesnego taboru (lekki autobus szynowy).

Budowa w ramach przedsięwzięcia łącznicy kolejowej Zabłocie - Krzemionki o długości ok. 0,8 km, w tym estakady o długości ok. 0,5 km i przystanków osobowych Kraków Podgórze i Hala Targowa oraz przebudowa: urządzeń sterowania ruchem kolejowym w stacjach Kraków Główny, Kraków Płaszów i Kraków Bonarka, urządzeń sterowania ruchem kolejowym na szlaku Kraków Główny - Kraków Płaszów i układu torowego stacji Kraków Bonarka i stacji Kraków Płaszów.

Montaż techniczno - finansowy zakłada skoncentrowanie wspólnych działań organów samorządowych Województwa Małopolskiego oraz Gminy Miejskiej Kraków przy współpracy PKP PLK.

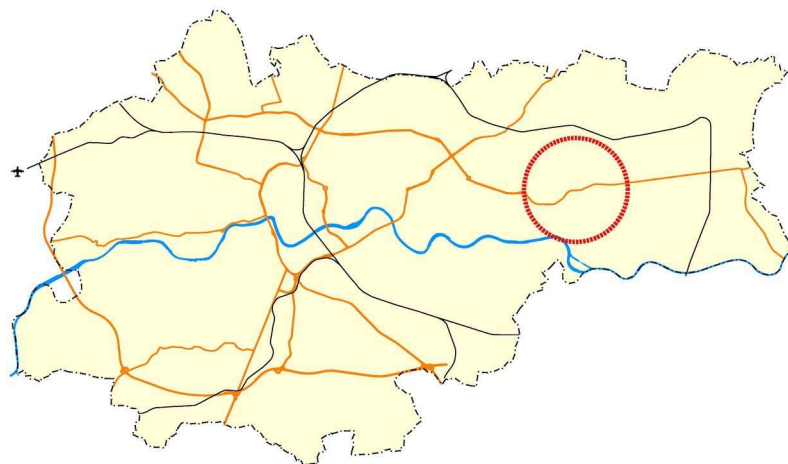


S-0.9

Zakład Termicznego Przekształcania Odpadów

Całkowity zakres rzeczowy inwestycji:

Budowa dwóch linii technologicznych o łącznej wydajności 255 000 t/rok z własną instalacją oczyszczania spalin oraz zespołem turbogeneratora do produkcji energii elektrycznej i ciepłej.



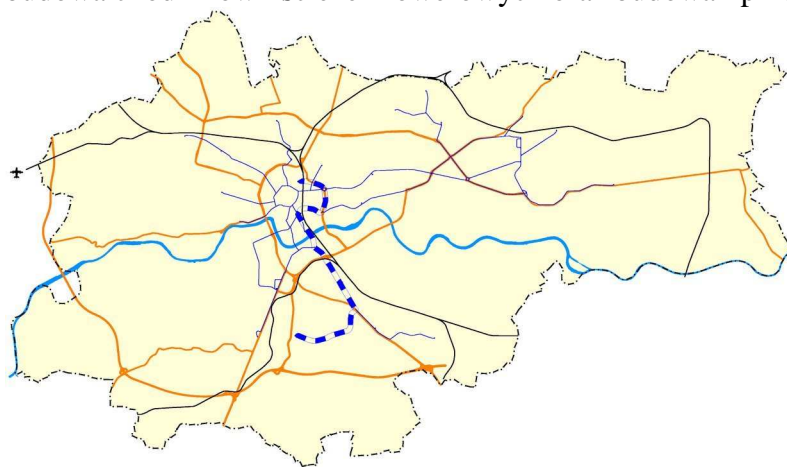
S-1 KRAKOWSKI TRANSPORT MIEJSKI

S-1.1

Krakowski Szybki Tramwaj, linia N-S, etap I

Całkowity zakres rzeczowy inwestycji:

Linia tramwajowa łącząca osiedle Kurdwanów z centrum Miasta poprzez Krakowskie Centrum Komunikacyjne, a następnie z pętlą przy ul. Kamiennej, o łącznej długości ok. 10,8 km. Budowa torowiska na odc. Rondo Grzegórzeckie - ul. Kamienna o długości 2,7 km (podwójne torowisko), w tym tunel tramwajowy o długości ok. 1,4 km. Przebudowa Ronda Grzegórzeckiego, al. Powstania Warszawskiego, Ronda Mogińskiego i pętli Kamienna, w tym budowa chodników i ścieżek rowerowych oraz budowa i przebudowa uzbrojenia.

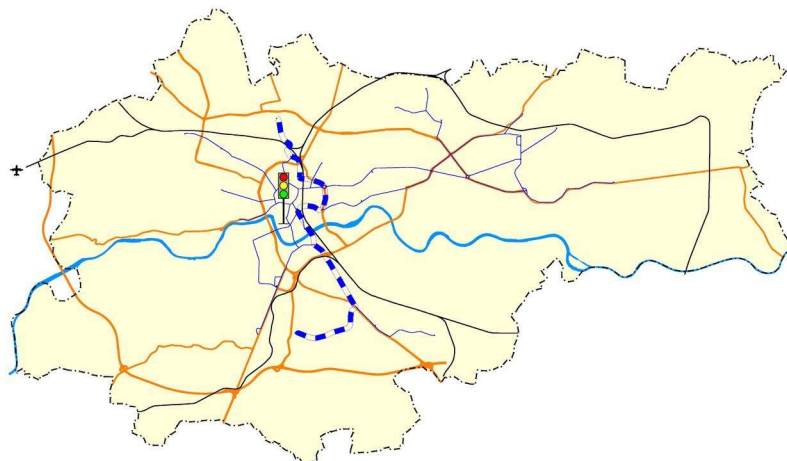


S-1.2

Sterowanie ruchem dla KST

Całkowity zakres rzeczowy inwestycji:

Budowa systemu obszarowego sterowania ruchem w korytarzu szybkiego tramwaju (linia N-S, etap I wraz z przedłużeniem do os. Krowodrza Górka) oraz na obszarze centrum miasta wraz z korektą skrzyżowań. Instalacja lub modernizacja urządzeń sterowniczych i kontrolnych na węzłach drogowych i przejściach dla pieszych w obrębie centrum - ok. 80 skrzyżowań i przejść, w tym ok. 30 na linii priorytetu ruchu szybkiego tramwaju. Wyposażenie Ośrodka Kontroli Ruchu i Nadzoru Ruchu Tramwajowego.

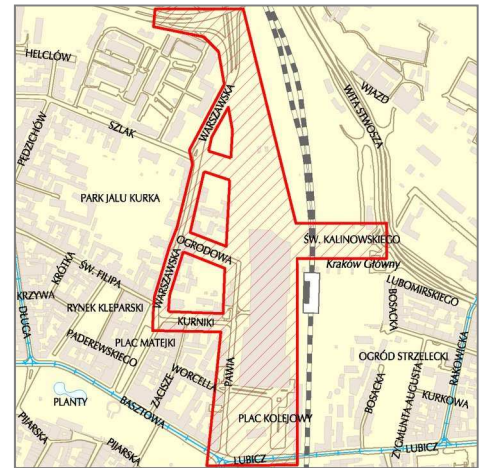
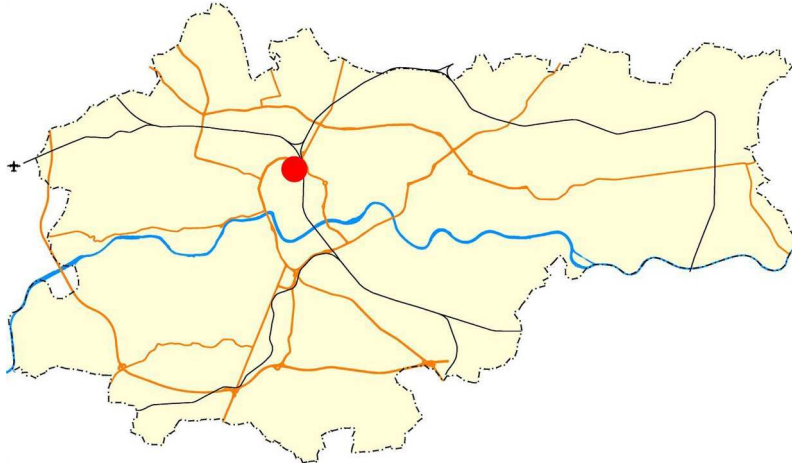


S-1.3

Układ komunikacyjny na terenie KCK - strona zachodnia wraz z tunelem drogowym W-Z

Całkowity zakres rzeczowy inwestycji:

Przebudowa układu komunikacyjnego po zachodniej stronie dworca kolejowego o powierzchni ok. 45 000 m². Budowa ciągu drogowego wraz z linią tramwajową od węzła Lubicz/Basztowa do al. 29 Listopada obejmująca: przebudowę węzła komunikacyjnego Basztowa/ Westerplatte/Lubicz/Pawia, przebudowę ul. Pawiej, ul. Ogrodowej, ul. Kurniki, ul. Warszawskiej i przyległych skrzyżowań, budowę ul. "Nowa Pawia" o długości ok. 0,5 km, budowę ul. "Nowy Szlak" o długości ok. 70 mb, budowę tunelu drogowego o długości ok. 230 mb, budowę torowiska tramwaju tradycyjnego w ul. Pawiej i ul. "Nowa Pawia" o długości ok. 1 km (podwójnego toru), budowę ścieżki rowerowej pod stacją PKP. Przebudowa i budowa uzbrojenia w pasie drogowym.



S-2 ZINTEGROWANY TRANSPORT PUBLICZNY

S-2.1

Budowa trzeciego pasa ruchu dla autobusów w ul. Czarnowiejskiej

Całkowity zakres rzeczowy inwestycji:

Budowa dodatkowego pasa ruchu o długości ok. 0,6 km z przeznaczeniem dla autobusów komunikacji miejskiej jadących od al. Kijowskiej w kierunku al. Mickiewicza. Przebudowa chodników, przystanków autobusowych i uzbrojenia w pasie drogowym.

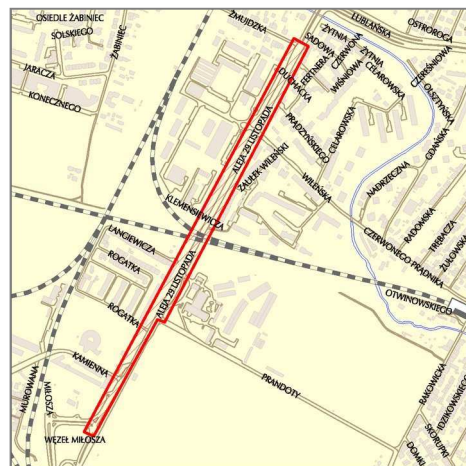
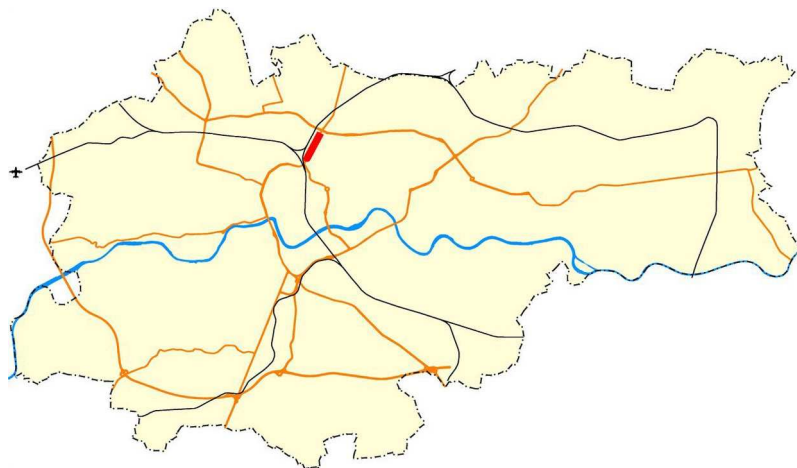


S-2.2

Przebudowa al. 29 Listopada z budową wydzielonych pasów dla autobusów

Całkowity zakres rzeczowy inwestycji:

Budowa dodatkowych pasów ruchu z przeznaczeniem dla autobusów komunikacji miejskiej po obu stronach al. 29 Listopada na odcinkach: ul. Żmujdzka - ul. Wita Stwosza o długości ok. 1,1 km i ul. Prandoty - ul. Żmujdzka o długości ok. 0,8 km. Przebudowa chodników i uzbrojenia w pasie drogowym.

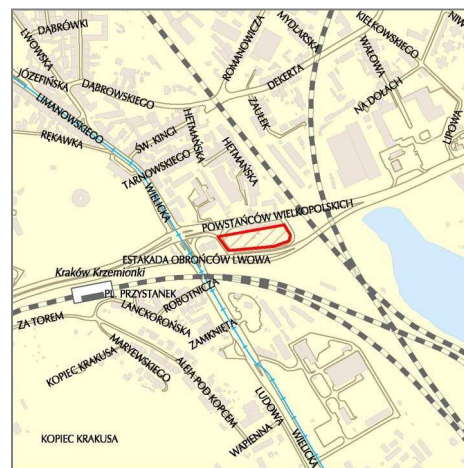
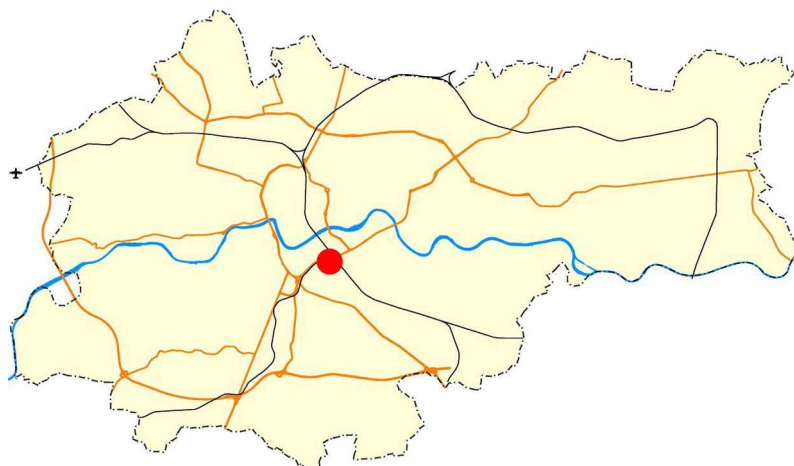


S-2.3

Budowa terminala autobusowego w rejonie estakady ul. Wielicka - ul. Powstańców Wielkopolskich

Całkowity zakres rzeczowy inwestycji:

Budowa terminala autobusowego na 5 stanowisk odjazdowych dla autobusów i 3 dla mikrobusów. Przebudowa uzbrojenia terenu.

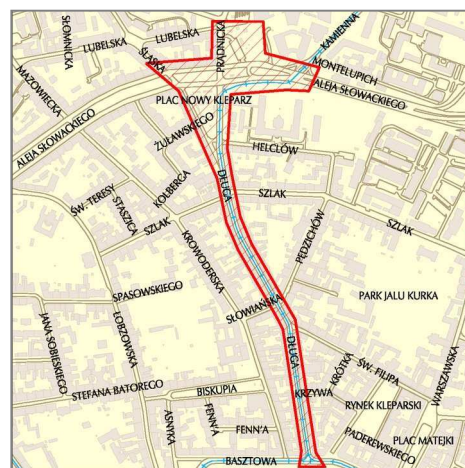


S-2.4

Przebudowa skrzyżowania "Nowy Kleparz" wraz z modernizacją ul. Długiej i torowiska tramwajowego

Całkowity zakres rzeczowy inwestycji:

Budowa dwukierunkowego małogabarytowego tunelu (skrajnia 3,5 mb) o długości ok. 0,3 km (dla samochodów osobowych i dostawczych). Przeniesienie torowiska tramwajowego pomiędzy ul. Długą i ul. Kamienną na pas zieleni w al. Słowackiego pomiędzy jezdniami (nad projektowanym tunelem). Przeniesienie dworca autobusowego bliżej przystanków tramwajowych (pomiędzy al. Słowackiego a ul. Wrocławską). Budowa parkingu podziemnego oraz powierzchniowego na miejscu obecnego dworca autobusowego. Przebudowa ul. Długiej wraz z torowiskiem tramwajowym o długości ok. 0,9 km na odc. skrzyżowanie „Nowy Kleparz”- ul. Basztowa.

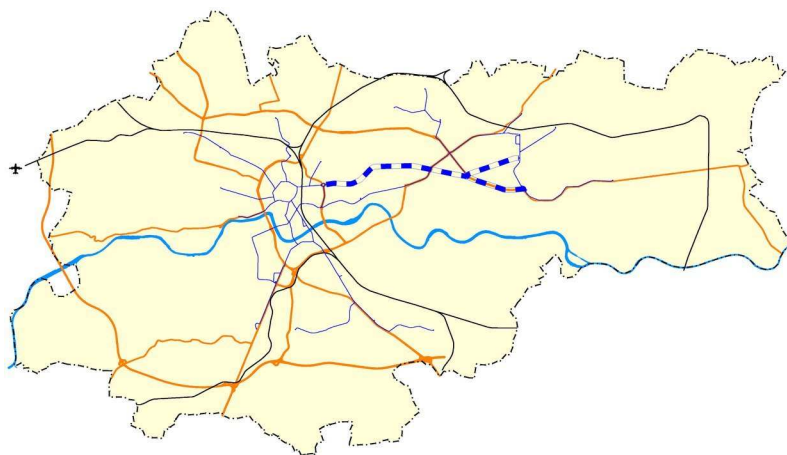


S-2.5

Przebudowa linii tramwajowej Rondo Mogilskie - Kombinat wraz z systemem sterowania ruchem

Całkowity zakres rzeczowy inwestycji:

Modernizacja torowiska Rondo Mogilskie - Plac Centralny - Kombinat na długości ok. 7,8 km (podwójnego toru) oraz torowiska Plac Centralny - Kopiec Wandy. Przebudowa 22 przystanków na wysoki peron. Włączenie linii do Systemu Nadzoru Ruchu Tramwajowego. Instalacja na przystankach urządzeń Systemu Informacji Pasażerskiej.

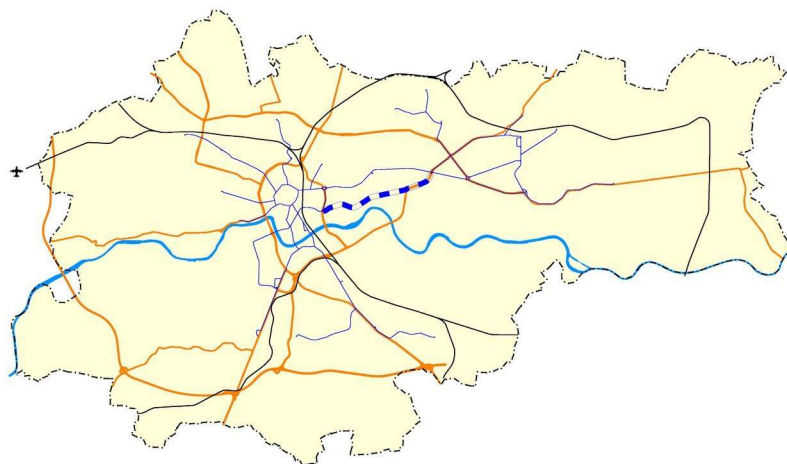


S-2.6

Przebudowa linii tramwajowej Rondo Grzegórzeckie - Rondo Czyżyńskie wraz z systemem sterowania ruchem

Całkowity zakres rzeczowy inwestycji:

Modernizacja torowiska na długości ok. 4,5 km (podwójnego toru). Przebudowa 22 przystanków na wysoki peron. Włączenie linii do Systemu Nadzoru Ruchu Tramwajowego. Instalacja na przystankach urządzeń Systemu Informacji Pasażerskiej.

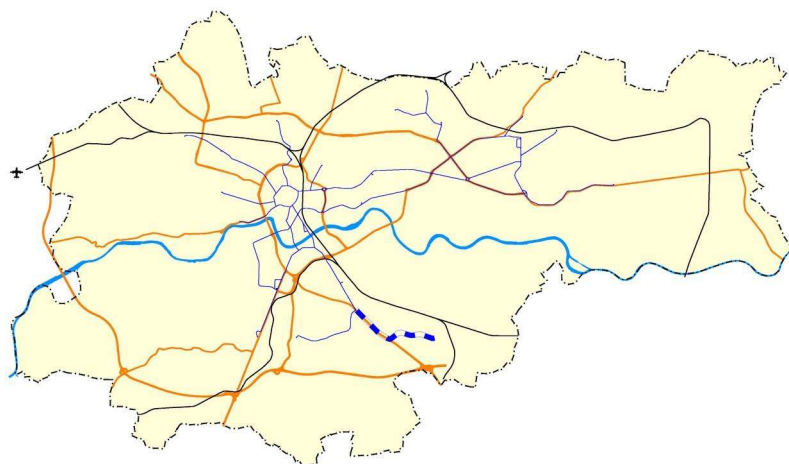


S-2.7

Przebudowa linii tramwajowej od skrzyżowania ul. Wielicka - ul. Kamińskiego do os. Bieżanów Nowy wraz z systemem sterowania ruchem

Całkowity zakres rzeczowy inwestycji:

Modernizacja torowiska na długości ok. 3,4 km (podwójnego toru). Przebudowa 14 przystanków na wysoki peron. Włączenie linii do Systemu Nadzoru Ruchu Tramwajowego. Instalacja urządzeń Systemu Informacji Pasażerskiej na przystankach.



S-2.8

Przebudowa linii tramwajowej Plac Inwalidów - os. Bronowice Nowe wraz z terminalem autobusowym przy ul. Bronowickiej i systemem sterowania ruchem

Całkowity zakres rzeczowy inwestycji:

Modernizacja torowiska na długości ok. 3,5 km (podwójnego toru). Przebudowa 16 przystanków. Budowa terminala autobusowego i mikrobusowego na 5 stanowisk odjazdowych we wschodniej łącznicy węzła Armii Krajowej/Balicka/Bronowicka. Włączenie linii do Systemu Nadzoru Ruchu Tramwajowego. Instalacja na przystankach urządzeń Systemu Informacji Pasażerskiej.

