

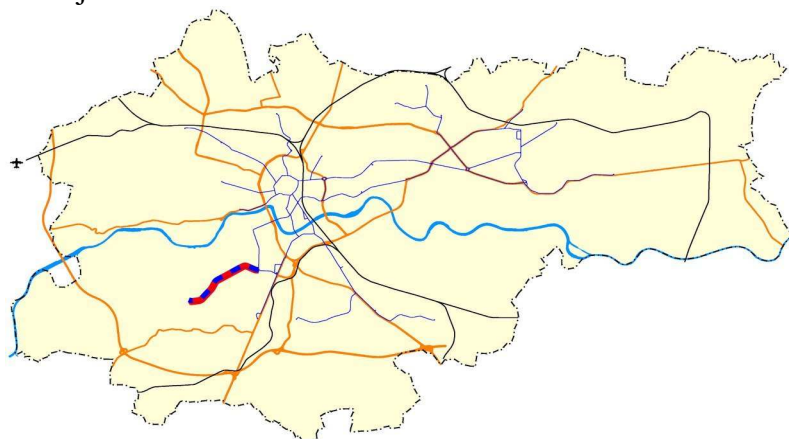
S-3 NOWE LINIE TRAMWAJOWE

S-3.1

Przebudowa ciągu drogowego ul. Grota-Roweckiego - ul. Bobrzyńskiego oraz budowa linii tramwajowej do III Kampusu UJ wraz z terminalem autobusowym

Całkowity zakres rzeczowy inwestycji:

Budowa linii tramwajowej wzdłuż ul. Grota-Roweckiego i ul. Bobrzyńskiego o długości ok. 3,3 km (podwójnego toru) wraz z pętlą w rejonie ul. Czerwone Maki, w tym: torowisko, sieć, przystanki, przebudowa skrzyżowań z istniejącymi ulicami. Przebudowa ul. Grota-Roweckiego i ul. Bobrzyńskiego do ulic klasy głównej G 2x2 (dwie jezdnie po 2 pasy ruchu), w tym budowa drugiej jezdni o długości ok. 3,3 km. Budowa i przebudowa uzbrojenia

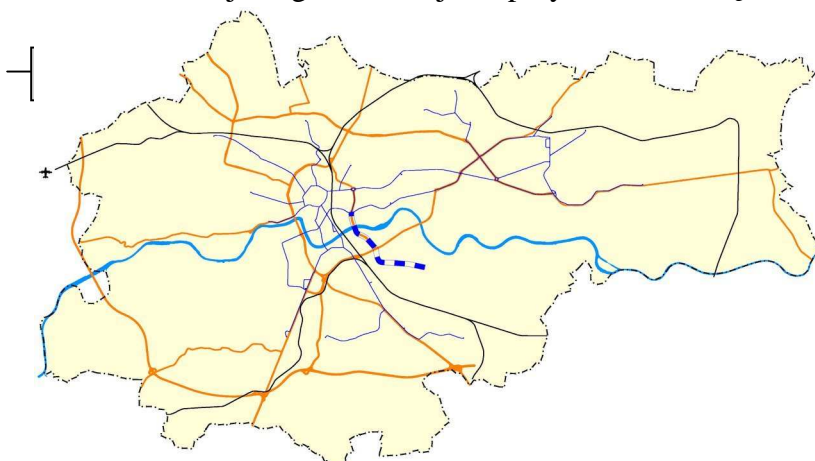


w pasie drogowym, w tym linii elektroenergetycznej 110 kV.

Budowa KST, linia N-S, etap II A (Rondo Grzegórzeckie – ul. Golikówka)

Całkowity zakres rzeczowy inwestycji:

Budowa linii tramwajowej do os. Lipska wraz z zespołem końcowych przystanków autobusowych: od Ronda Grzegórzeckiego przez Most Kotlarski oraz w ulicach: Klimeckiego, Kuklińskiego i Lipskiej do pętli w rejonie ul. Golikówka o długości ok. 4 km (podwójnego toru), w tym: torowisko, sieć, przystanki, przebudowa skrzyżowań. Włączenie linii do Systemu Nadzoru Ruchu Tramwajowego. Instalacja na przystankach urządzeń Systemu Informacji Pasażerskiej.

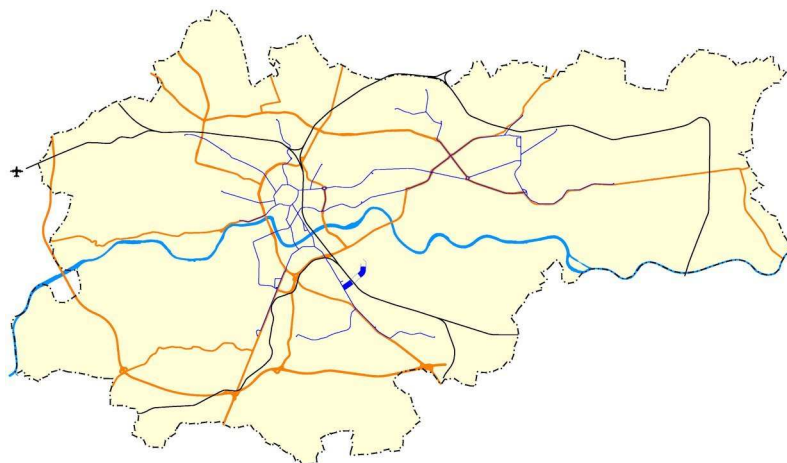


S-3.3

Budowa KST, linia N-S, etap II B (ul. Lipska – ul. Wielicka)

Całkowity zakres rzeczowy inwestycji:

Budowa linii tramwajowej na odcinku ul. Lipska - ul. Wielicka o długości ok. 1,4 km (podwójnego toru), w tym: torowisko, sieć, przystanki, estakada tramwajowo-pieszorowerowa nad układem torowym stacji Kraków Płaszów o długości ok. 0,6 km. Włączenie linii do Systemu Nadzoru Ruchu Tramwajowego. Instalacja na przystankach urządzeń Systemu Informacji Pasażerskiej.

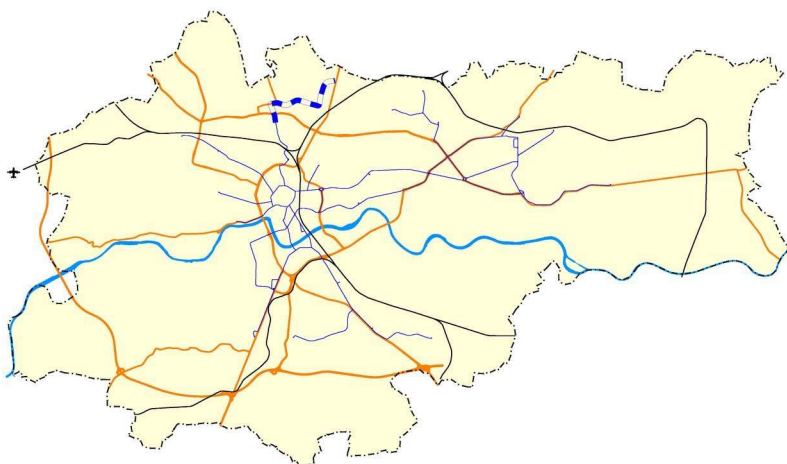


S-3.4

Budowa KST, linia N-S, etap III (os. Krowdrza Górka – os. Górka Narodowa)

Całkowity zakres rzeczowy inwestycji:

Budowa linii tramwajowej łączącej os. Krowdrza Górka z os. Górka Narodowa o długości ok. 4 km (podwójnego toru), w tym: torowisko, sieć, przystanki, przebudowa skrzyżowań, przekroczenie linii kolejowej. Włączenie linii do Systemu Nadzoru Ruchu Tramwajowego. Instalacja na przystankach urządzeń Systemu Informacji Pasażerskiej.

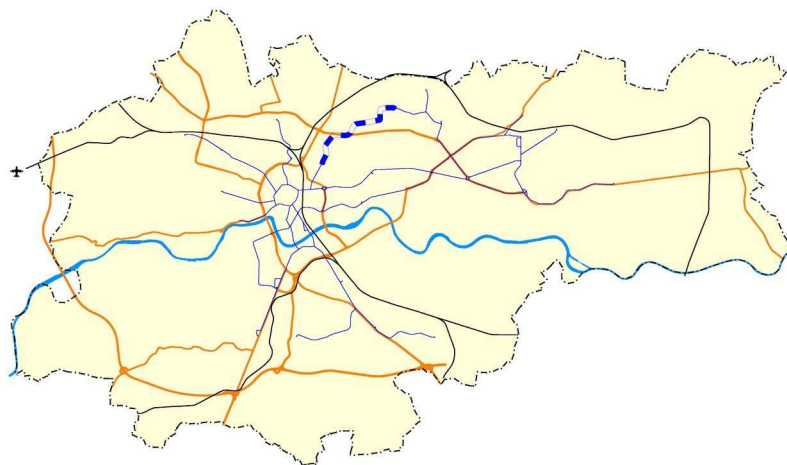


S-3.5

Budowa linii tramwajowej Rakowice – Mistrzejowice

Całkowity zakres rzeczowy inwestycji:

Budowa linii tramwajowej łączącej pętlę Rakowice z pętlą Mistrzejowice o długości ok. 4,5 km (podwójnego toru), w tym: torowisko, sieć, przystanki, przebudowa skrzyżowań. Budowa estakady tramwajowej nad rzeką Białuchą, linią kolejową i ul. Czerwonego Prądnika o długości ok. 0,5 km.

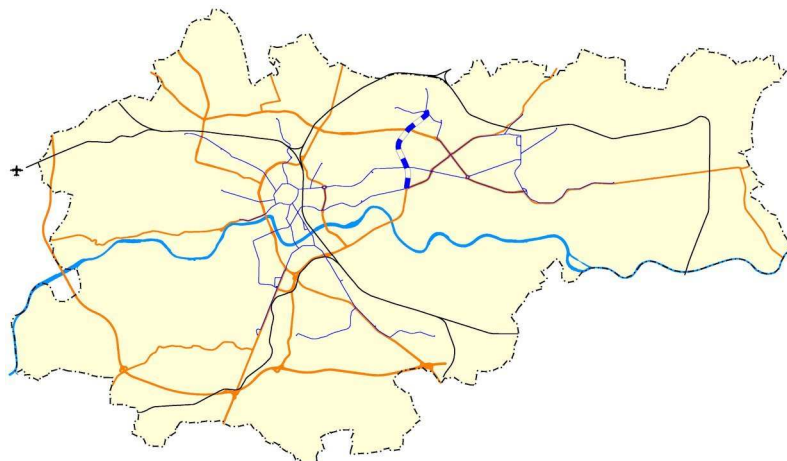


S-3.6

Budowa linii tramwajowej "Stella-Sawickiego" wraz z przebudową węzła drogowego i urządzeniami chroniącymi środowisko (ekrany akustyczne)

Całkowity zakres rzeczowy inwestycji:

Budowa linii tramwajowej łączącej Rondo Dywizjonu 308 z Rondem Piastowskim, m.in. w ulicach: Nowohucka i Stella-Sawickiego o długości ok. 4 km (podwójnego toru), w tym: torowisko, sieć, przystanki. Przebudowa węzła drogowego ulic: Stella-Sawickiego/Bora-Komorowskiego/Wiślickiej/ Okulickiego/Andersa na węzeł częściowo bezkolizyjny. Budowa ekranów akustycznych po obu stronach ul. Stella-Sawickiego na odcinku od skrzyżowania z ul. Florera do byłego pasa startowego.

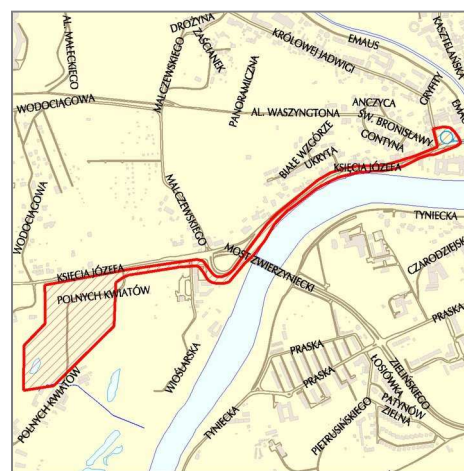
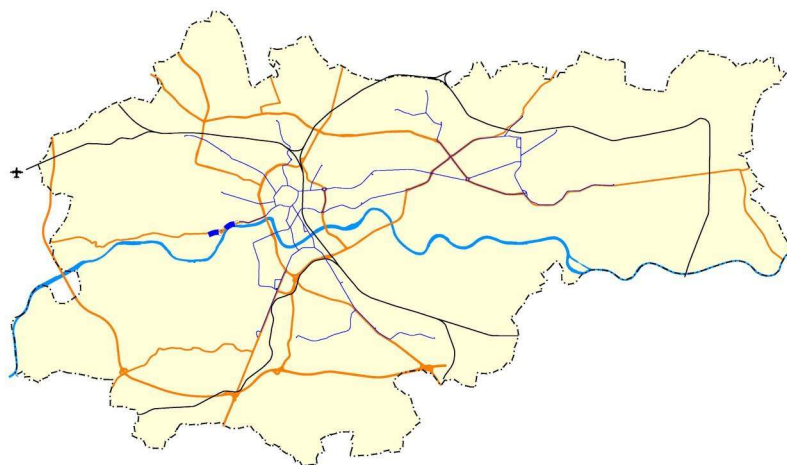


S-3.7

Budowa linii tramwajowej „Zwierzyńskiej” wraz z terminalem autobusowym i parkingiem Park & Ride

Całkowity zakres rzeczowy inwestycji:

Budowa przedłużenia linii tramwajowej z Salvatora do rejonu węzła Trasy Zwierzyńskiej z ul. Księcia Józefa o długości ok. 2 km (podwójnego toru). Budowa wspólnego terminala autobusowo-tramwajowego, parkingu pracującego w systemie „Park and Ride” dla samochodów osobowych oraz parkingu dla autokarów turystycznych.

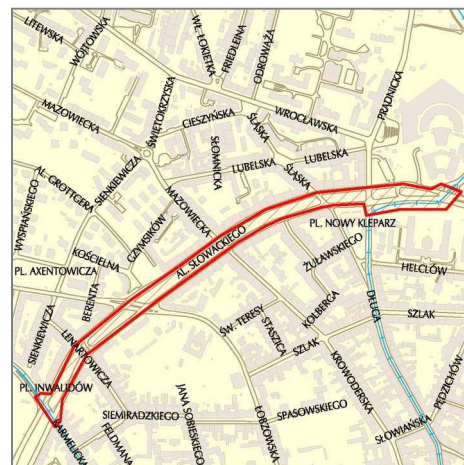
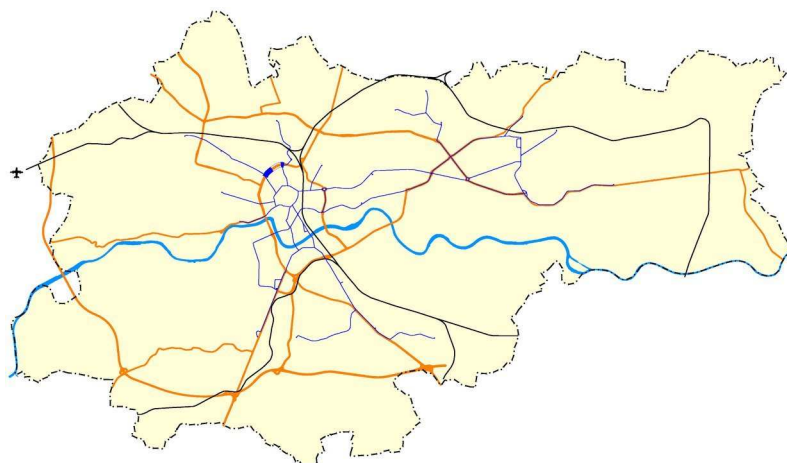


S-3.8

Budowa KST, linia W-Z „Słowackiego”

Całkowity zakres rzeczowy inwestycji:

Budowa linii tramwajowej będącej uzupełnieniem brakującego odcinka osi W-Z KST, poprzez połączenie istniejącej linii tramwajowej w ul. Kamiennej z linią tramwajową w ulicach Karmelickiej i Królewskiej o długości ok. 1 km (podwójnego toru) wraz z nową aranżacją wnętrza al. Słowackiego.



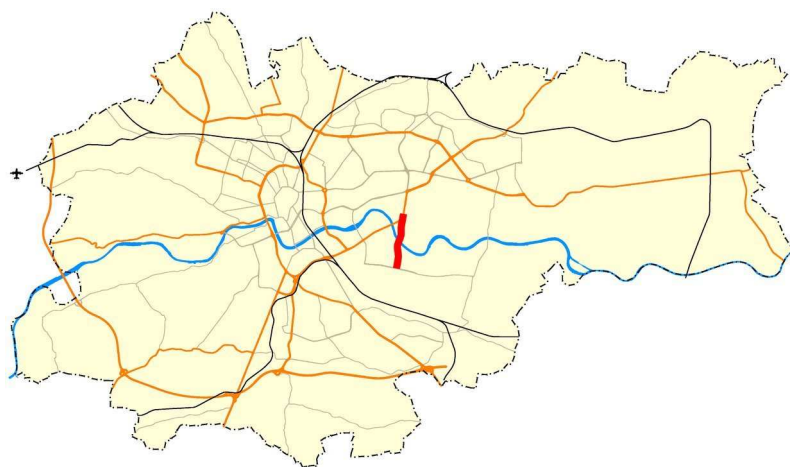
S-4 OBWODNICE

S-4.1

Budowa Trasy Ciepłowniczej

Całkowity zakres rzeczowy inwestycji:

Budowa ulicy głównej przyspieszonej GP 2x3 (dwie jezdnie po trzy pasy ruchu) stanowiącej połączenie ul. Lipskiej z ul. Nowohucką w rejonie EC Kraków o długości ok. 2 km, w tym budowa mostu na rzece Wiśle o długości ok. 0,5 km. Budowa chodników, ścieżek rowerowych i uzbrojenia.

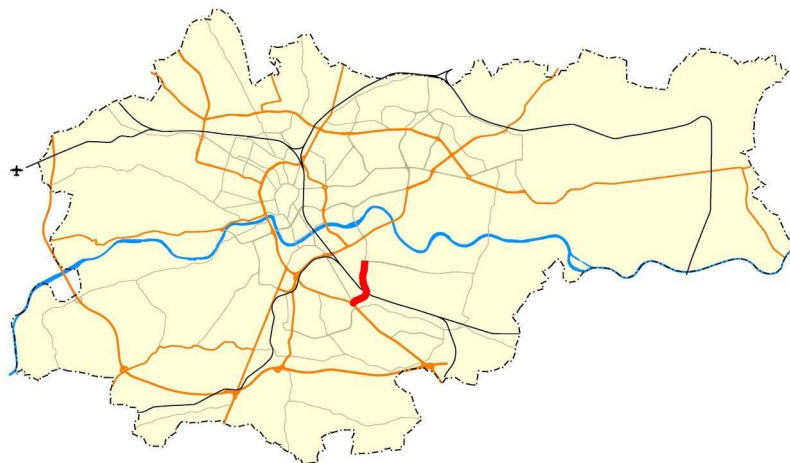


S-4.2

Budowa Trasy Nowopłaszowskiej

Całkowity zakres rzeczowy inwestycji:

Budowa ulicy głównej G 2x3 (dwie jezdnie po trzy pasy ruchu) o długości 2,5 km wraz z rezerwą dla linii tramwajowej (na odc. ul. Lipska - ul. Żołnierska). Budowa: ścieżki rowerowej, estakady nad układem kolejowym (ok. 0,6 km).

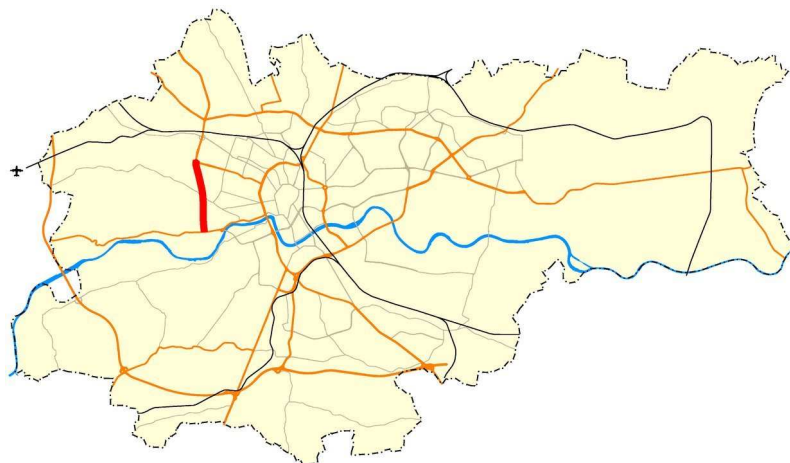


S-4.3

Budowa Trasy Zwierzynieckiej

Całkowity zakres rzeczowy inwestycji:

Budowa ulicy głównej przyspieszonej GP 2x3 (dwie jezdnie po trzy pasy ruchu) o długości ok. 2,8 km, w tym tunelu o długości ok. 2,5 km. Budowa węzłów drogowych Trasy Zwierzynieckiej z ul. Armii Krajowej i Trasą Balicką (po stronie północnej) oraz z ul. Księcia Józefa (po stronie południowej).

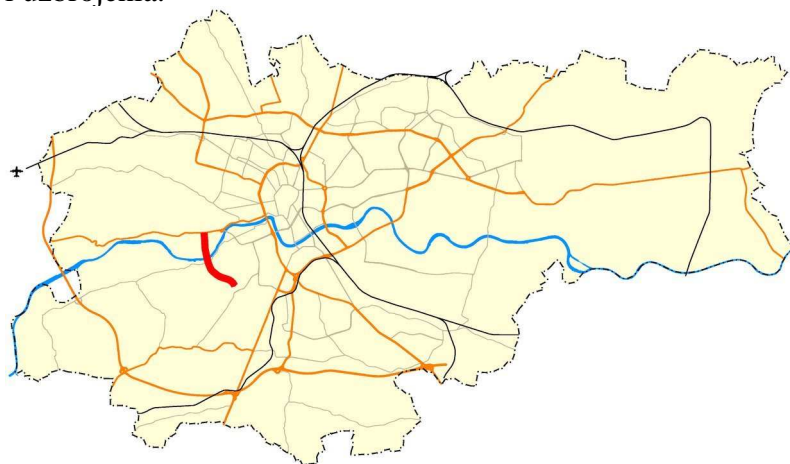


S-4.4

Budowa Trasy Pychowickiej

Całkowity zakres rzeczowy inwestycji:

Budowa ulicy głównej przyspieszonej GP 2x3 (dwie jezdnie po trzy pasy ruchu) stanowiącej połączenie ul. Księcia Józefa z ul. Grota-Roweckiego o długości ok. 2,7 km, w tym budowa mostu na rzece Wiśle o długości ok. 0,5 km. Budowa chodników, ścieżek rowerowych i uzbrojenia.



S-4.5

Budowa Trasy Łagiewnickiej wraz z linią tramwajową

Całkowity zakres rzeczowy inwestycji:

Budowa ulicy głównej przyspieszonej GP 2x3+T (dwie jezdnie po trzy pasy ruchu wraz z linią tramwajową) stanowiącej połączenie ul. Grota-Roweckiego z ul. Witosa o długości ok. 3,4 km, w tym budowa ok. 0,7 km tunelu na odcinku od linii kolejowej w kierunku południowo-wschodnim (odcinek w rejonie Sanktuarium w Łagiewnikach). Budowa linii tramwajowej łączącej linię w ul. Zakopiańskiej i ul. Witosa o długości ok. 1,6 km (podwójnego toru). Budowa nowego zintegrowanego przystanku kolejowo-tramwajowo-autobusowego wraz z mini-centrum obsługi podróżnych. Budowa chodników, ścieżek rowerowych i uzbrojenia.

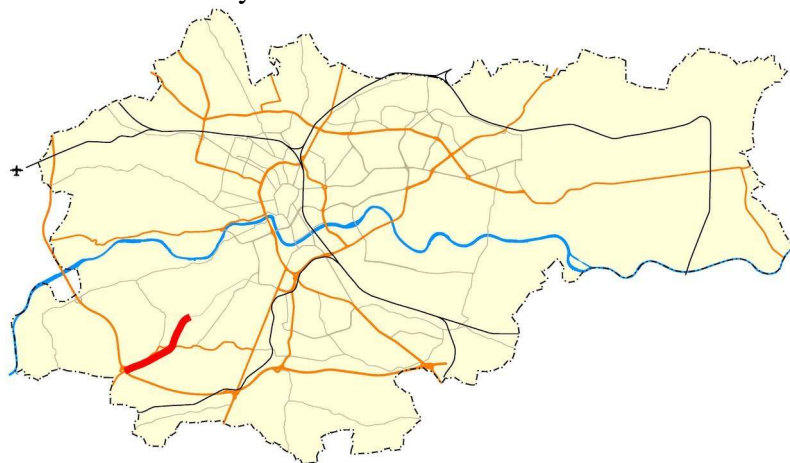


S-5.3

Rozbudowa ul. Bunscha i budowa przedłużenia ul. Bunscha

Całkowity zakres rzeczowy inwestycji:

Przebudowa ulicy do klasy głównej G 2x2 (dwie jezdnie po dwa pasy ruchu), w tym: dobudowa drugiej jezdni ul. Bunscha na długości ok. 1,3 km, budowa nowego odcinka od ul. Babińskiego do ul. Skotnickiej w rejonie węzła „Sidzina” autostrady A4 o długości ok. 2,1 km, przebudowa skrzyżowań i infrastruktury. Budowa i przebudowa chodników i ścieżek rowerowych.

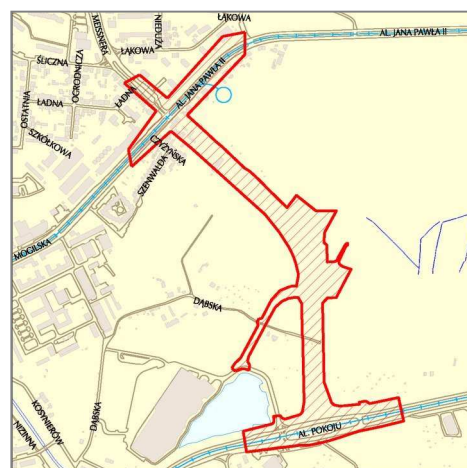


S-5.4

Budowa przedłużenia ul. Meissnera, etap I

Całkowity zakres rzeczowy inwestycji:

Budowa ulicy zbiorczej Z 2x2 (dwie jezdnie po dwa pasy ruchu) łączącej al. Jana Pawła II z al. Pokoju o długości ok. 0,9 km. Przebudowa skrzyżowań projektowanej ulicy z al. Jana Pawła II i al. Pokoju, budowa skrzyżowań do sąsiadujących obiektów, a w szczególności hali widowiskowo - sportowej. Budowa i przebudowa chodników, ścieżek rowerowych i uzbrojenia.

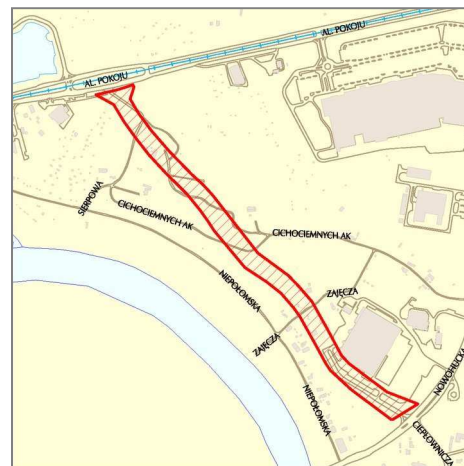


S-5.5

Budowa przedłużenia ul. Meissnera, etap II

Całkowity zakres rzeczowy inwestycji:

Budowa ulicy zbiorczej Z 2x2 (dwie jezdnie po dwa pasy ruchu) łączącej al. Pokoju z ul. Nowohucką o długości ok. 1,2 km. Przebudowa skrzyżowania projektowanej ulicy z ul. Nowohucką. Budowa i przebudowa chodników, ścieżek rowerowych i uzbrojenia.

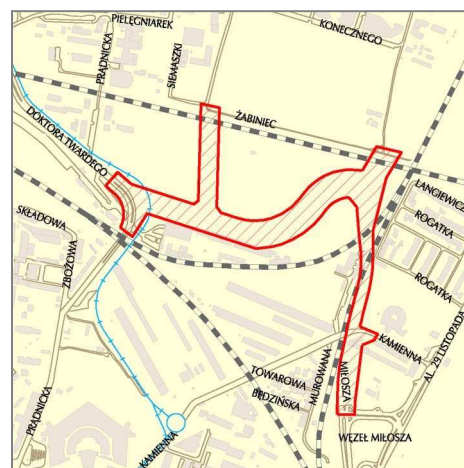


S-5.6

Budowa ul. Miłozsa

Całkowity zakres rzeczowy inwestycji:

Budowa ulicy głównej G 2x2 (dwie jezdnie po dwa pasy ruchu) stanowiącej przedłużenie ul. Wita Stwosza do ul. Twardego o długości ok. 1,2 km, w tym budowa przekroczenia linii kolejowej i linii tramwajowej (Kamienna - Krowodrza Górka). Budowa chodników, ścieżek rowerowych i uzbrojenia.

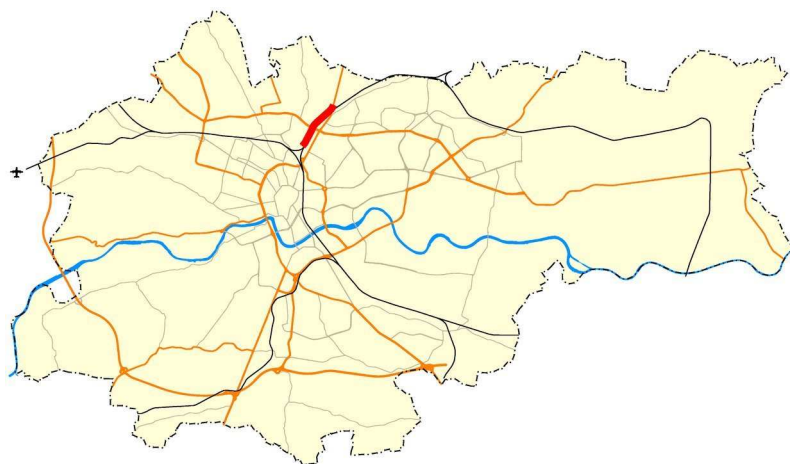


S-5.7

Budowa Trasy Galicyjskiej

Całkowity zakres rzeczowy inwestycji:

Budowa ulicy głównej przyspieszonej GP 2x2 (dwie jezdnie po dwa pasy ruchu) stanowiącej połączenie ul. Miłosza z al. 29 Listopada o długości ok. 2 km, w tym: przebudowa skrzyżowań oraz obiektów dla przekroczenia linii kolejowej i rzeki Białuchy. Budowa chodników, ścieżek rowerowych i uzbrojenia.

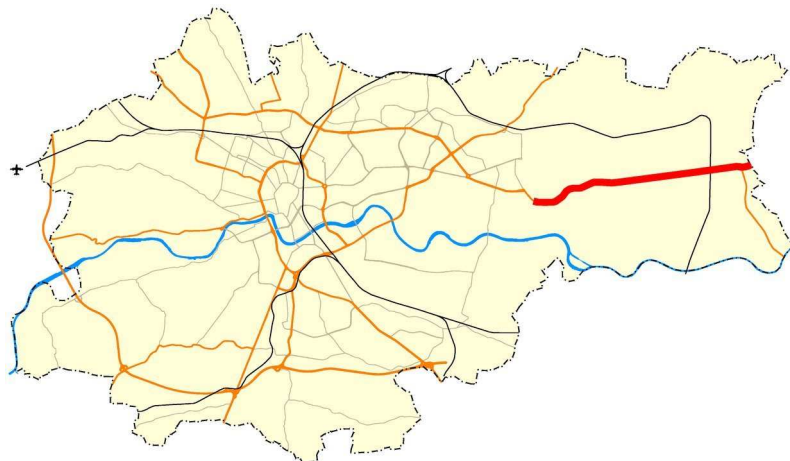


S-5.8

Przebudowa ul. Igołomskiej

Całkowity zakres rzeczowy inwestycji:

Przebudowa ulicy do klasy głównej G 2x2 (dwie jezdnie po dwa pasy ruchu) na odcinku od ul. Giedroycia do granicy miasta o długości ok. 8 km, w tym: przebudowa skrzyżowań z istniejącymi ulicami i liniami kolejowymi, przebudowa obiektów mostowych, infrastruktury i budowa sygnalizacji świetlnej.

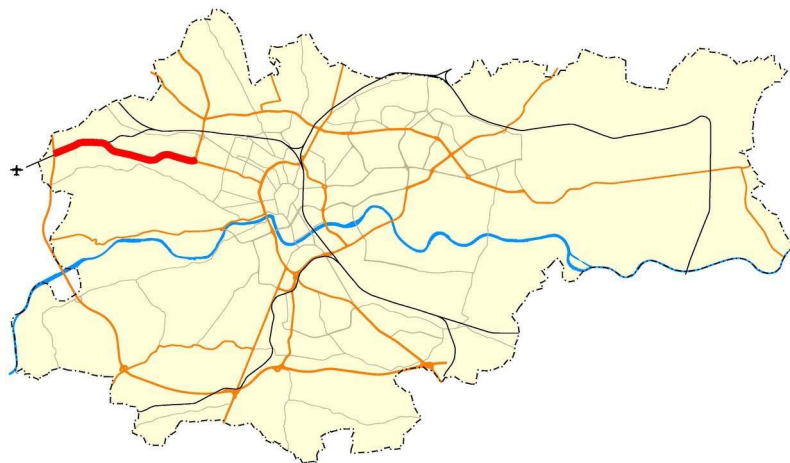


S-5.9

Budowa Trasy Balickiej

Całkowity zakres rzeczowy inwestycji:

Budowa ulicy głównej G 2x2 (dwie jezdnie po dwa pasy ruchu) łączącej ul. Armii Krajowej i Trasę Zwierzyniecką z węzłem „Balice II” autostrady A4, o długości ok. 6 km. Budowa chodników, ścieżek rowerowych i uzbrojenia.



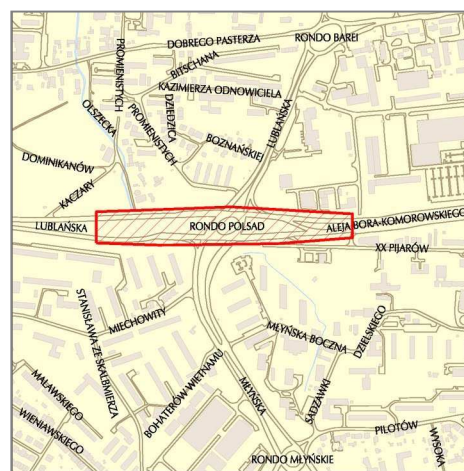
S-6 POPRAWA UKŁADU KOMUNIKACYJNEGO

S-6.1

Budowa estakady w ciągu ulic: Lublańska - Bora-Komorowskiego (nad Rondem Polsad)

Całkowity zakres rzeczowy inwestycji:

Budowa dwujezdniowej estakady w ciągu ulic Lublańska - Bora-Komorowskiego o długości ok. 0,5 km.

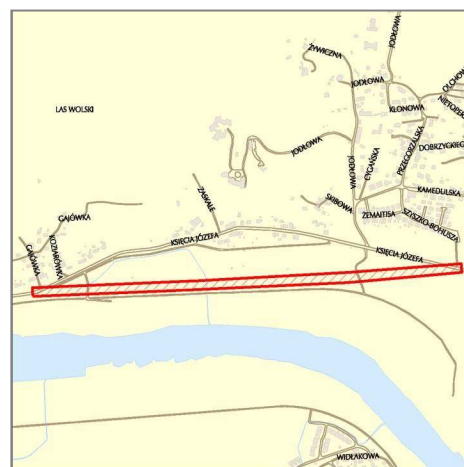
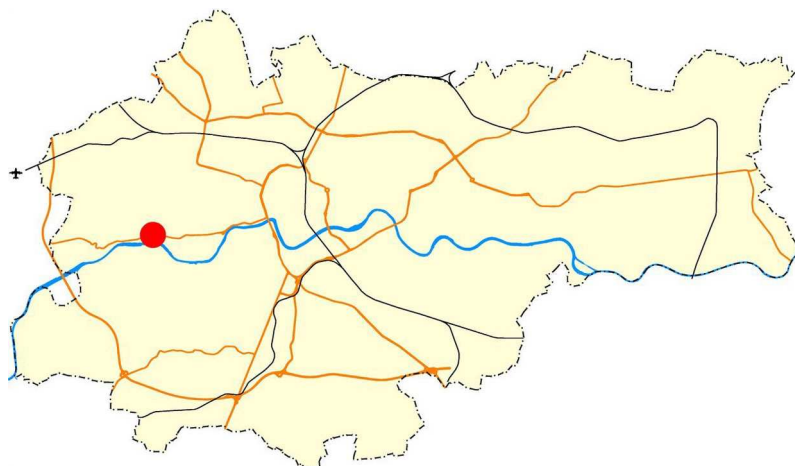


S-6.2

Budowa nowego odcinka ul. Księcia Józefa (obejście Przegorzał)

Całkowity zakres rzeczowy inwestycji:

Budowa nowego odcinka ulicy zbiorczej Z 1x2 (jedna jezdnia, dwa pasy ruchu) od ul. Szyszko-Bohusza do ul. Gajówka (obejście Przegorzał) o długości ok. 1,2 km. Budowa chodników, ścieżek rowerowych i uzbrojenia.

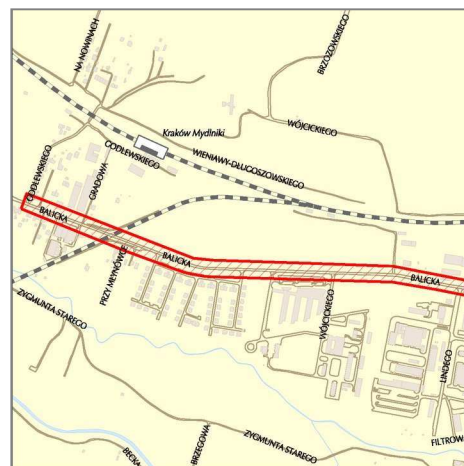
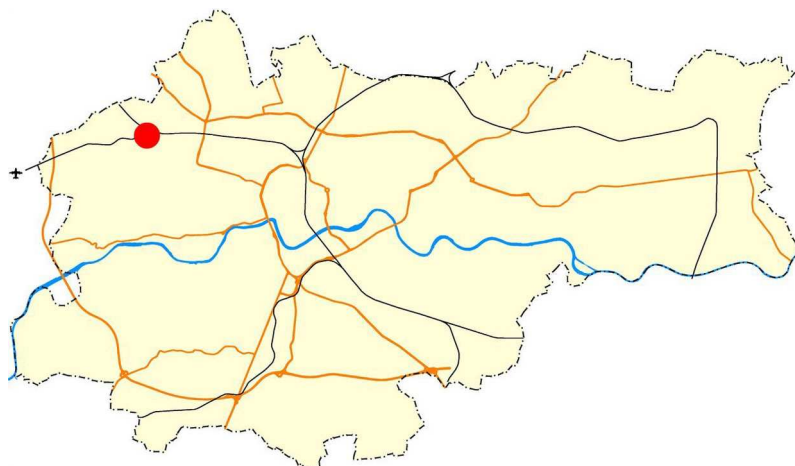


S-6.3

Przebudowa ul. Balickiej, etap III

Całkowity zakres rzeczowy inwestycji:

Przebudowa ulicy na odcinku od przedłużenia ul. Lindego do ul. Godlewskiego o długości ok. 1,7 km, w tym budowa nowego odcinka umożliwiającego bezkolizyjne poprowadzenie ulicy pod linią kolejową (o długości ok. 0,3 km). Budowa i przebudowa chodników, ścieżek rowerowych i uzbrojenia.

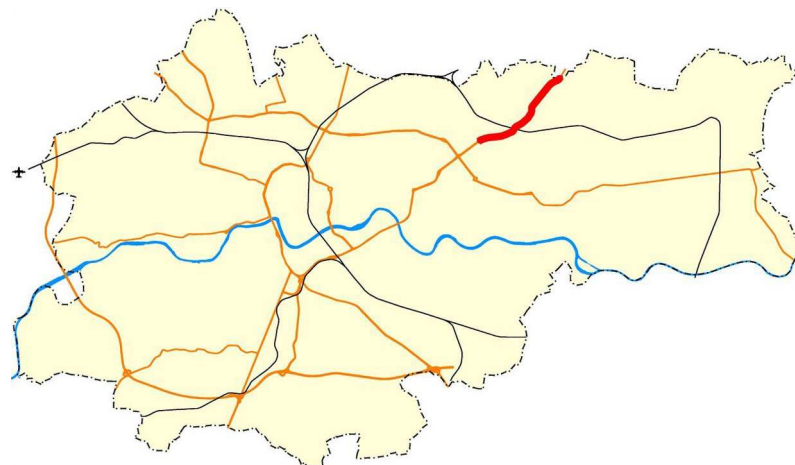


S-6.4

Przebudowa ul. Kocmyrzowskiej

Całkowity zakres rzeczowy inwestycji:

Dobudowa drugiej jezdni ul. Kocmyrzowskiej na odcinku od ul. Bulwarowej do granicy miasta o długości ok. 2,7 km, w tym przebudowa istniejących skrzyżowań i infrastruktury. Budowa i przebudowa chodników, ścieżek rowerowych i uzbrojenia. Odcinek ul. Bulwarowa - ul. Darwina realizowany przy budowie Drogi Ekspresowej S7 jako węzeł Kocmyrzowska/Łowińskiego.

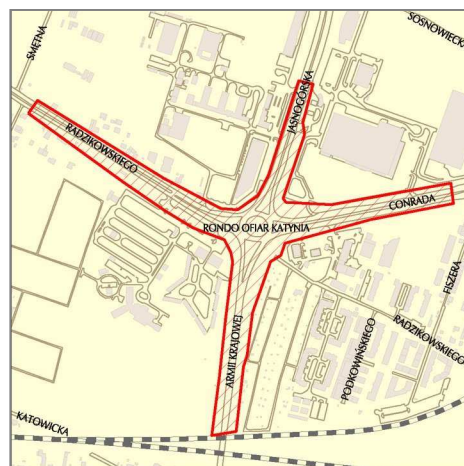


S-6.5

Rozbudowa skrzyżowania ulic: Conrada, Radzikowskiego, Armii Krajowej, Jasnogórskiej (Rondo Ofiar Katynia)

Całkowity zakres rzeczowy inwestycji:

Budowa estakady w ciągu ulic: Conrada - Radzikowskiego (W-Z) o długości ok. 0,9 km; budowa połączenia ciągu ulic: Jasnogórskiej - Armii Krajowej (N-S) przejściem tunelowym pod rondem o łącznej długości (z rampami) ok. 0,6 km; zmiana geometrii ronda; przebudowa infrastruktury; wykonanie dróg serwisowych dla obsługi przyległego terenu. Budowa i przebudowa chodników, ścieżek rowerowych i uzbrojenia.

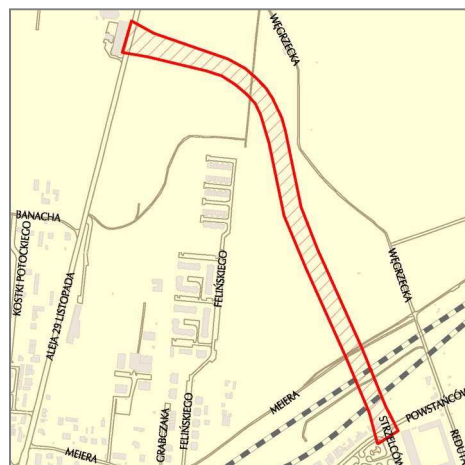
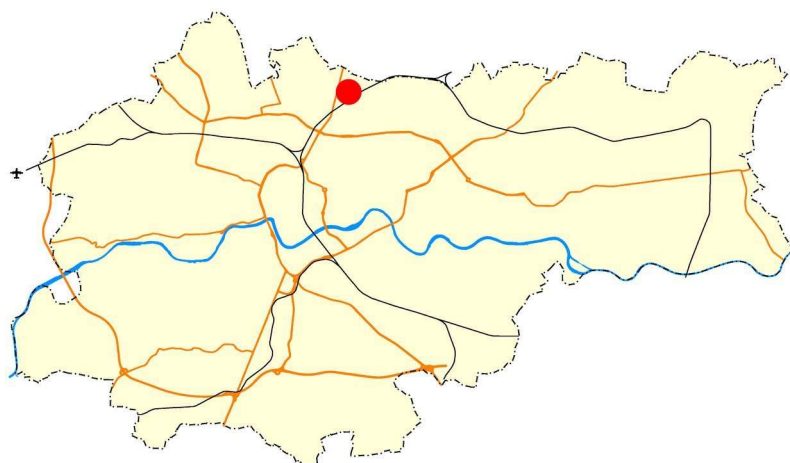


S-6.6

Budowa przedłużenia ul. Strzelców do al. 29 Listopada

Całkowity zakres rzeczowy inwestycji:

Budowa ulicy głównej G 2x2 (dwie jezdnie po dwa pasy ruchu) stanowiącej przedłużenie ul. Strzelców do al. 29 Listopada o długości ok. 1,3 km, w tym budowa przekroczenia dwóch linii kolejowych. Budowa i przebudowa chodników, ścieżek rowerowych i uzbrojenia.



S-6.7

Budowa ul. Nowoobozowej

Całkowity zakres rzeczowy inwestycji:

Budowa ulicy zbiorczej Z 1x2 (jedna jezdnia, dwa pasy ruchu), łączącej skrzyżowanie ulic Brożka/Kapelanka/Grota-Roweckiego z ul. Zawiałą o długości ok. 2,9 km. Budowa i przebudowa chodników, ścieżek rowerowych i uzbrojenia.

