

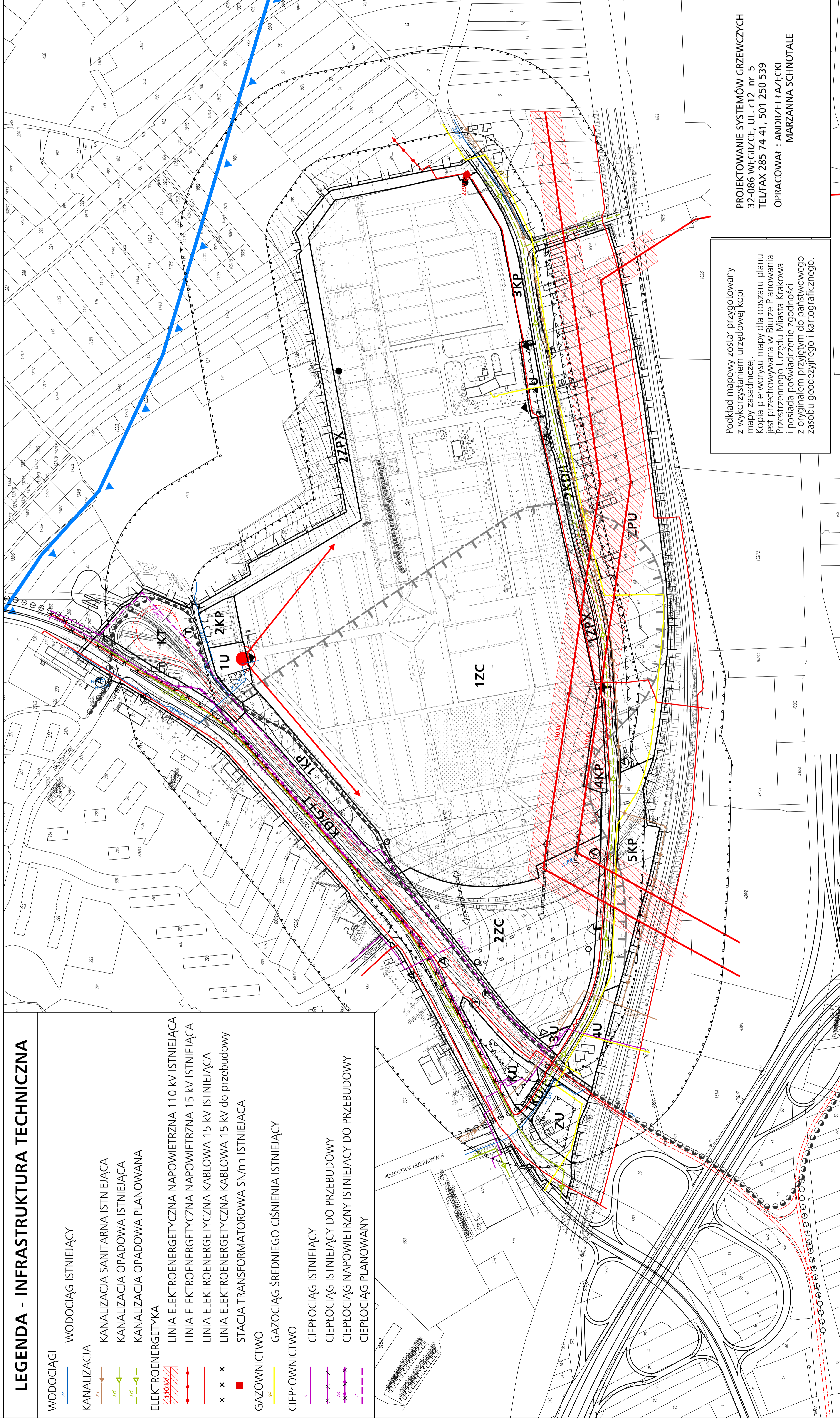
# MIEJSCOWY PLAN ZAGOSPODAROWANIA PRZESTRZENNEGO OBSZARU "CMENTARZ GRĘBAŁÓW"

ZAŁĄCZNIK NR 2 DO UCHWAŁY NR XXXVI/453/08.  
RADY MIASTA KRAKOWA  
Z DNIA 27.02.2008r

## RYSunEK ROZWIĄZAŃ INFRASTRUKTURY TECHNICZNEJ

### LEGENDA - INFRASTRUKTURA TECHNICZNA

WODOCIĄGI	WODOCIĄG ISTNIEJĄCY
KANALIZACJA	KANALIZACJA SANITARNA ISTNIEJĄCA
	KANALIZACJA OPADOWA ISTNIEJĄCA
	KANALIZACJA OPADOWA PLANOWANA
ELEKTROENERGETYKA	LINIA ELEKTROENERGETYCZNA NAPOWIETRZNA 110 kV ISTNIEJĄCA
	LINIA ELEKTROENERGETYCZNA NAPOWIETRZNA 15 kV ISTNIEJĄCA
	LINIA ELEKTROENERGETYCZNA KABLOWA 15 kV ISTNIEJĄCA
	LINIA ELEKTROENERGETYCZNA KABLOWA 15 kV do przebudowy
	STACJA TRANSFORMATOROWA SN/mn ISTNIEJĄCA
GAZOWNICTWO	GAZOWNICTWO
	GAZOWNICTWO ŚREDNIEGO CIŚNIENIA ISTNIEJĄCY
CIEPŁOWNICTWO	CIEPŁOWNICTWO
	CIEPŁOCIĄG ISTNIEJĄCY
	CIEPŁOCIĄG ISTNIEJĄCY DO PRZEBUDOWY
	CIEPŁOCIĄG NAPOWIETRZNY ISTNIEJĄCY DO PRZEBUDOWY
	CIEPŁOCIĄG PLANOWANY



Podkład mapowy został przygotowany z wykorzystaniem urzędowej Kopii mapy zasadniczej. Kopia pierwotny mapy dla obszaru planu jest przechowywana w Biurze Planowania Przemysłowego Urzędu Miasta Krakowa i posiada poświadczanie zgodności z oryginałem przyjętym do państwowego zasobu geodezyjnego i kartograficznego.

PROJEKTOWANIE SYSTEMÓW GRZEWICZYCH  
32-086 WĘGRZCE, UL. c12 nr 5  
TEL/FAX 285-74-41, 501 250 539  
OPRACOWAŁ : ANDRZEJ ŁAŻECKI  
MARZANNA SCHNOTALE

### LEGENDA:

#### ELEMENTY USTALEŃ PLANU

	granica obszaru objętego planem
	linie rozgraniczające
	tereny cmentarza
	tereny usług komercyjnych
	tereny usług i zieleni ogrodowej
	tereny zieleni urządzonej z usługami
	tereny zieleni urządzonej z ciągami pieszym
	tereny obsługi komunikacji samochodowej
	tereny urządzeń komunikacji - parkingi
	tereny dróg publicznych klasy lokalnej
	tereny dróg publicznych klasy głównej z tramwajem
	tereny urządzeń komunikacji publicznej
	nieprzekraczalna linia zabudowy

#### ELEMENTY WYNIKAJĄCE Z DOKUMENTÓW IDECYZJI WG PRZEPISÓW ODRĘBNYCH

	granica strefy ochrony stanowisk archeologicznych
	granica strefy sanitarnej cmentarza - 50 m
	granica strefy sanitarnej cmentarza - 150 m
	istniejące linie elektroenergetyczne - 110kV
	granica terenu ochrony pośredniej strefy ochronnej ujęcia wody podziemnej (pas 'A')

#### ELEMENTY INFORMACYJNE

	otwarcie widokowe
	granice i numery ewidencyjne działek
	elementy zakładanych rozwiązań komunikacyjnych: krawędzie jezdni dróg i osie torów tramwajowych
	proponowane lokalizacje przystanków autobusowych i tramwajowych
	proponowany przebieg tras rowerowych
	proponowany przebieg tras rowerowych pokrywający się ze szlakiem dawnej Twierdzy Kraków
	istniejące wejścia na cmentarz - główne/dodatkowe
	proponowane wejścia na cmentarz - główne/dodatkowe
	istniejące wjazdy gospodarcze na cmentarz
	proponowane wjazdy gospodarcze na cmentarz
	proponowana organizacja powiązań zagospodarowania cmentarza 1ZC z ZCC

25 0 50 100 m

skala 1:2000

URZĄD MIASTA KRAKOWA  
BIURO PLANOWANIA PRZESTRZENNEGO  
LUTY 2008