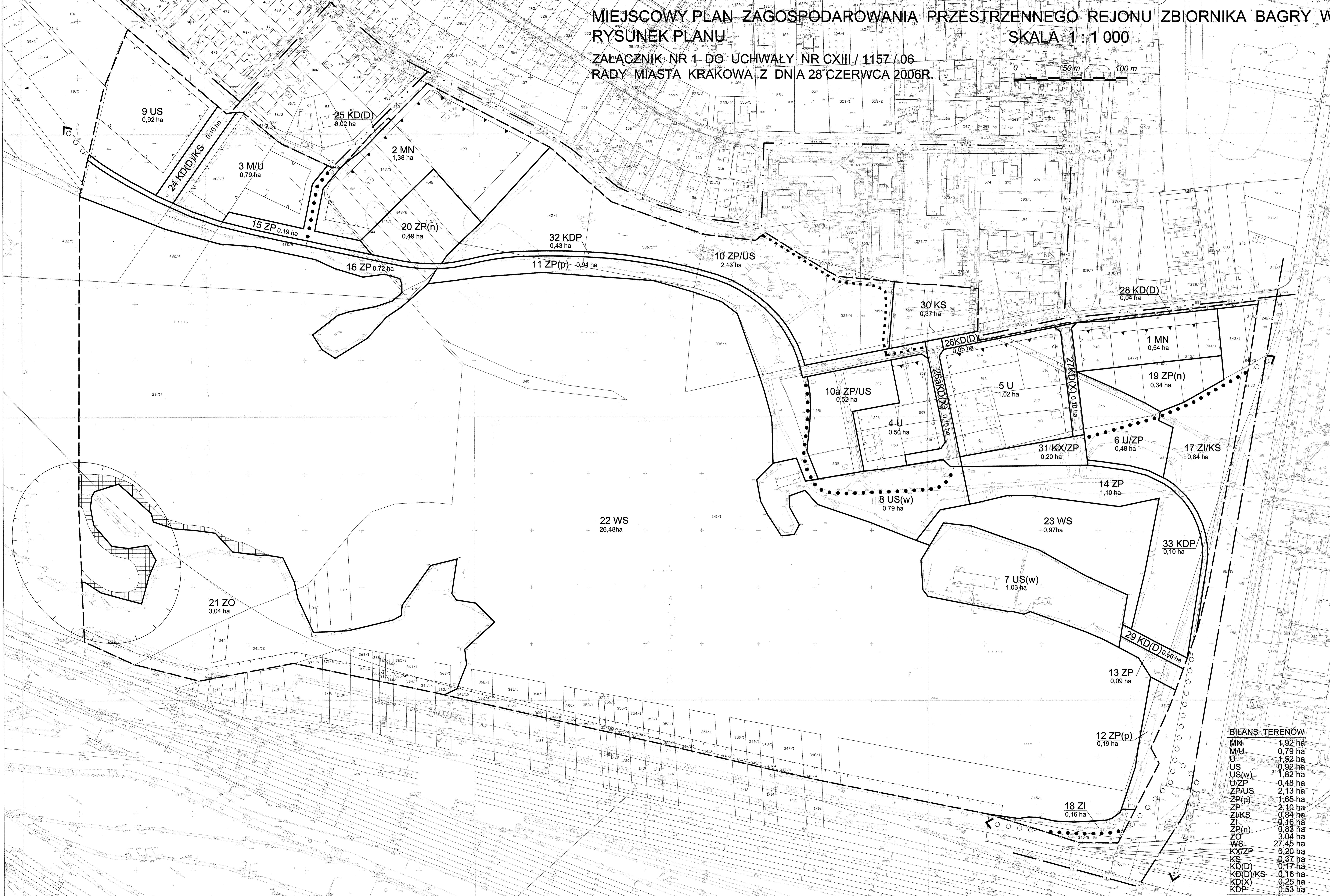


# MIJSCOWY PLAN ZAGOSPODAROWANIA PRZESTRZENNEGO REJONU ZBIORNIKA BAGRY W PŁASZOWIE

## RYСУNEK PLANU SKALA 1 : 1 000

ZALĄCZNIK NR 1 DO UCHWAŁY NR CXIII / 1157 / 06  
RADY MIASTA KRAKOWA Z DNIA 28 CZERWCA 2006R.

0 50m 100m



### LEGENDA

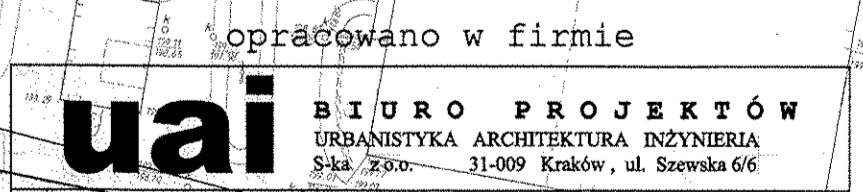
#### OBOWIĄZUJĄCA TREŚĆ USTALEŃ RYSUNKU PLANU

- GRANICE OBSZARU OBJĘTEGO PLANEM
- LINIE ROZGRANICZAJĄCE TERENY O RÓŻNYM PRZEZNACZENIU LUB RÓŻNYCH ZASADACH ZAGOSPODAROWANIA (W TYM GRANICE OBSZARU OBJĘTEGO PLANEM STANOWIĄCE LINIE ROZGRANICZAJĄCE NA OBRZĘZU OPRACOWANIA)
- TERENY O RÓŻNYM PRZEZNACZENIU LUB RÓŻNYCH ZASADACH ZAGOSPODAROWANIA:
- 1 MN - 1 MN i 2 MN - TERENY ZABUDOWY MIESZKANIOWEJ JEDNORÓDZINNEJ
- 3 M/U - 3 M/U - TEREN ZABUDOWY MIESZKANIOWO-USŁUGOWEJ (USŁUGI SAKRALNE I REHABILITACYJNE)
- 4 U - 4 U i 5 U - TERENY ZABUDOWY USŁUGOWEJ ZWIĄZANEJ Z OBSŁUGĄ REKREACYJNEJ FUNKCJI OBSZARU
- 6 U/ZP - 6 U/ZP - TEREN USŁUG Z ZAKRESU GASTRONOMII, Z ZIELENIA URZĄDZONA
- 7 US(w) - 7 US(w) i 8 US(w) - TERENY PRZEZNACZONE POD OSRODKI SPORTÓW WODNYCH
- 9 US - 9 US - TEREN SPORTU I REKREACJI
- 10 ZP/US - 10 ZP/US i 10a ZP/US - TERENY PUBLICZNEJ ZIELENI URZĄDZONEJ Z URZĄDZENIAMI SPORTOWO-REKREACYJNYMI
- 11 ZP(p) - 11 ZP(p) i 12 ZP(p) - TERENY PRZEZNACZONE DO PŁAZOWANIA
- 13 ZP - 13 ZP - 16 ZP - TERENY PUBLICZNEJ ZIELENI URZĄDZONEJ
- 17 ZI/KS - 17 ZI/KS - TERENY ZIELENI IZOLACYJNO-KRAJOBRAZOWEJ, Z PARKINGIEM
- 18 ZI - 18 ZI - TEREN ZIELENI IZOLACYJNO-KRAJOBRAZOWEJ
- 19 ZP(n) - 19 ZP(n) i 20 ZP(n) - TERENY NIEPUBLICZNEJ ZIELENI URZĄDZONEJ (OGRODY PRZYDOMOWE)
- 21 ZO - 21 ZO - TEREN NATURALNEJ ZIELENI NIURZĄDZONEJ
- 22 WS - 22 WS i 23 WS - TERENY WÓD ŚRÓDLĄDOWYCH, POWIERZCHNIOWYCH (ZBIORNIK BAGRY)
- 24 KD(D)/KS - 24 KD(D)/KS - TEREN DRUGI PUBLICZNEJ - DOJAZDOWEJ, Z ZATOKĄ POSTOJOWĄ
- 25 KD(D) - 25 KD(D), 26 KD(D), 28 KD(D), 29 KD(D) - TERENY DRÓG PUBLICZNYCH - DOJAZDOWYCH
- 26a KD(X) - 26a KD(X), 27 KD(X) - TERENY DRÓG PUBLICZNYCH - PIESZOJEZDNYCH
- 30 KS - 30 KS - TEREN PARKINGU
- 31 KX/ZP - 31 KX/ZP - TEREN PLACU PIESZEGO, Z ZIELENIA URZĄDZONA
- 32 KDP - 32 KDP i 33 KDP - TERENY GŁÓWNEGO, PUBLICZNEGO CIĄGI PIESZEGO
- UZUPEŁNIAJĄCE CIĄGI PODSTAWOWEGO UKŁADU KOMUNIKACJI PIESZEJ
- FRAGMENT ŚCIEŻKI ROWEROWEJ Z CIĄGIEM PIESZYM
- OBOWIĄZUJĄCE LINIE ZABUDOWY
- NIEPRZEKRACZALNE LINIE ZABUDOWY
- STREFA OCHRONNA TERENU ZAMKNIĘTEGO
- INFORMACYJNA TREŚĆ RYSUNKU
- ORIENTACYJNA GRANICA REJONU WYMAGAJĄCEGO OCHRONY ŚRODOWISKA PRZYRODNICZEGO (OSTOJA PTACTWA I TARLIŚKO RYB)
- PASMA PRZYBRZEŻNE POKRYTE ROŚLINNOŚCIĄ SZUWAROWĄ
- KIERUNEK PRZEBIEGU CIĄGÓW PODSTAWOWEGO UKŁADU KOMUNIKACJI PIESZEJ POZA GRANICAMI OBSZARU OBJĘTEGO PLANEM
- OŚ PRZEBIEGU ULIC UKŁADU LOKALNEGO NA OBRZĘZU PÓŁNOCNEJ STRONY OBSZARU OBJĘTEGO PLANEM
- PLANOWANA LINIA ELEKTROENERGETYCZNA 110KV WNIOSKOWANA PRZEZ "PKP ENERGETYKA"

#### BILANS TERENÓW

MN	1,92 ha
M/U	0,79 ha
U	1,52 ha
US	0,92 ha
US(w)	1,82 ha
U/ZP	0,48 ha
ZP/US	2,13 ha
ZP(p)	1,35 ha
ZP	2,10 ha
ZI/KS	0,84 ha
ZI	0,16 ha
ZP(n)	0,83 ha
ZO	3,04 ha
WS	27,45 ha
KX/ZP	0,20 ha
KS	0,37 ha
KD(D)	0,17 ha
KD(D)/KS	0,16 ha
KD(X)	0,25 ha
KDP	0,53 ha
<b>RAZEM</b>	<b>47,33 ha</b>

Podkład mapowy został przygotowany z wykorzystaniem urzędowej kopii mapy zasadniczej.  
Kopia pierwotny mapy dla obszaru planu jest przechowywana w Biurze Planowania Przestrzennego Urzędu Miasta Krakowa i posiada poświadczenie zgodności z oryginałem przyjętym do państwowego zasobu geodezyjnego i kartograficznego



MIJSCOWY PLAN ZAGOSPODAROWANIA PRZESTRZENNEGO REJONU ZBIORNIKA BAGRY W PŁASZOWIE

RYŚUNEK PLANU  
SKALA 1 : 1 000

Główny projektant: mgr inż. arch. Andrzej Biłski