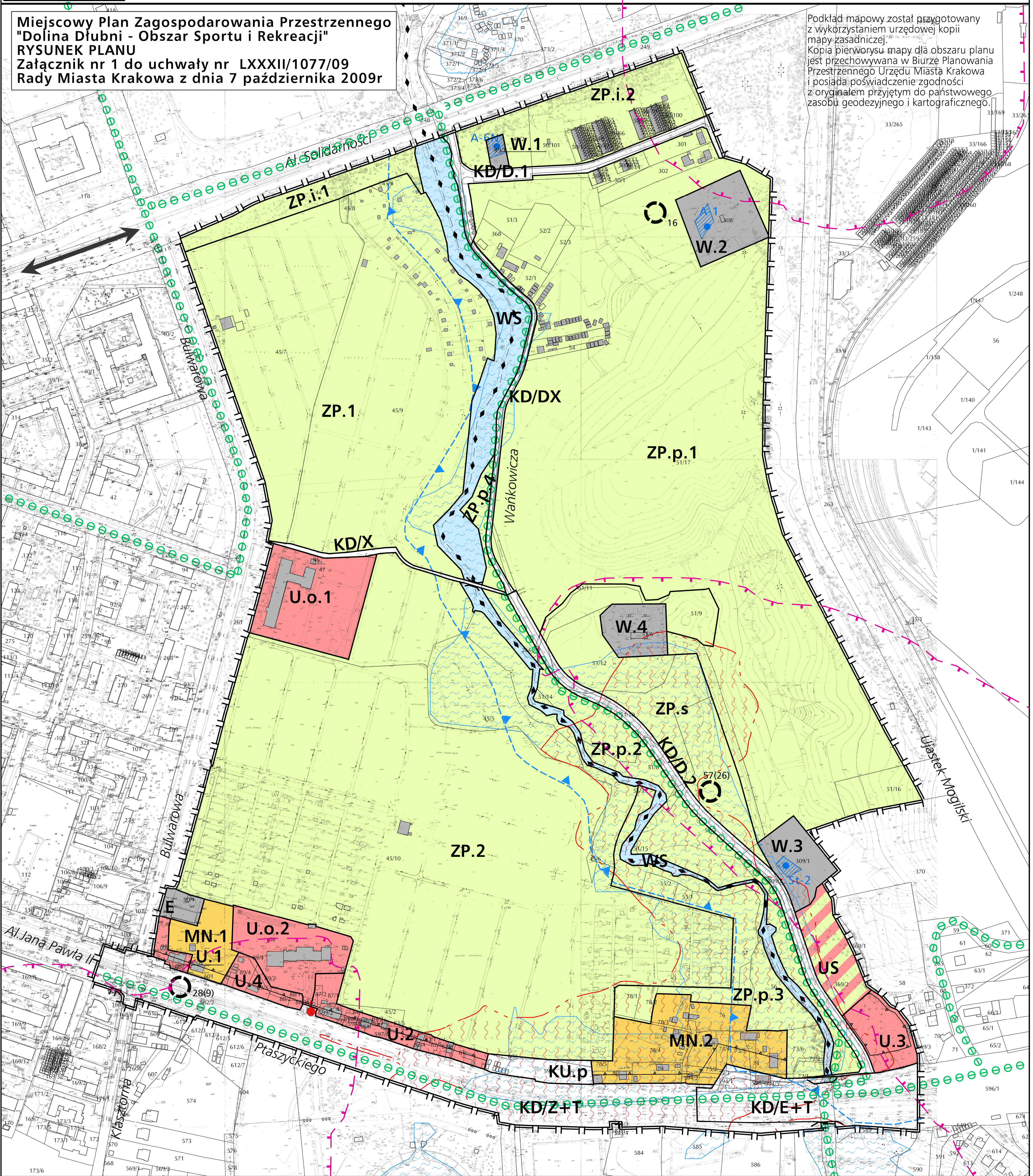




# MIEJSCOWY PLAN ZAGOSPODAROWANIA PRZESTRZENNEGO "DOLINA DŁUBNI - OBSZAR SPORTU I REKREACJI"

Miejscowy Plan Zagospodarowania Przestrzennego  
"Dolina Dłubni - Obszar Sportu i Rekreacji"  
**RYSUNEK PLANU**  
Załącznik nr 1 do uchwały nr LXXXII/1077/09  
Rady Miasta Krakowa z dnia 7 października 2009r

Podkład mapowy został przygotowany z wykorzystaniem urzędowej kopii mapy zasadniczej. Kopia pierwotnego rysunku mapy dla obszaru planu jest przechowywana w Biurze Planowania Przestrzennego Urzędu Miasta Krakowa i posiada poświadczenie zgodności z oryginałem przyjętym do państwowego zasobu geodezyjnego i kartograficznego.



## RYSUNEK PLANU

### ELEMENTY USTALEŃ PLANU:

- granica obszaru objętego planem
- linie rozgraniczające
- nieprzekraczalne linie zabudowy

### TERENY ZIELENI:

- ZP.1-ZP.2** tereny zieleni urządzonej
- ZP.p.1-ZP.p.4** tereny zieleni urządzonej parkowej
- ZP.s** teren zieleni urządzonej związanej ze sportem i rekreacją
- ZP.i.1-ZP.i.2** tereny urządzonej zieleni izolacyjnej
- WS** teren wód powierzchniowych

### TERENY MIESZKANIOWE:

- MN.1-MN.2** tereny zabudowy mieszkaniowej jednorodzinnej

### TERENY USŁUGOWE:

- U.1-U.4** tereny zabudowy usługowej
- U.o.1-U.o.2** tereny usług oświaty
- US** teren sportu i rekreacji

### TERENY TRAS KOMUNIKACYJNYCH:

- KD/Z+T** droga zbiorcza z tramwajem
- KD/E+T** droga ekspresowa z tramwajem
- KD/DX** drogi pieszo-jezdne
- KD/X** drogi piesze
- KD/D.1-KD/D.2** drogi dojazdowe
- KU.p** teren parkingu

### TERENY INFRASTRUKTURY TECHNICZNEJ:

- W.1-W.4** tereny ujęcia wód
- E** tereny infrastruktury technicznej (urządzeń elektroenergetycznych)
- przebieg głównych ścieżek rowerowych

### GRANICE WYZNACZONYCH W PLANIE STREF:

- archeologiczna strefa ochrony konserwatorskiej

### ELEMENTY OKREŚLONE PRZEPISAMI I DECYZJAMI ODRĘBNYMI:

- strefa ochrony bezpośredniej ujęcia wody podziemnej "pas A" ustanowiona decyzją Wojewody Krakowskiego znak OS.III.6210-1-3/97
- strefa ochrony pośredniej ujęcia wody podziemnej "pas A" ustanowiona decyzją Wojewody Krakowskiego znak OS.III.6210-1-3/97
- stanowiska archeologiczne
- obiekty objęte ochroną konserwatorską

### ELEMENTY INFORMACYJNE PLANU:

- powiązania widokowe - o dużym znaczeniu pod względem ekspozycji krajobrazu miejskiego
- strefa zagrożenia powodziowego od rzeki Dłubni
- obszary zagrożone niebezpieczeństwem powodzi w przypadku uszkodzenia wału przeciwpowodziowego lub przelania się przez niego wody
- proponowany szlak kajakowy
- istniejące kładki i mosty
- istniejące budynki mieszkalne, usługowe, garaże

SKALA 1 : 2000



URZĄD MIASTA KRAKOWA  
BIURO PLANOWANIA PRZESTRZENNEGO  
WRZESIEŃ 2009