

SK

METROPOLITALNE INWESTYCJE KUBATUROWE (wraz z towarzyszącymi inwestycjami transportowymi)

SK – 1 CENTRUM WIDOWISKOWO – PARKOWE (układ drogowy)

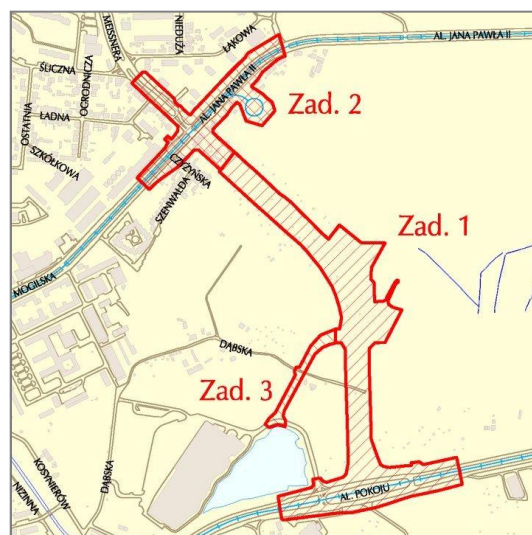
SK-1.2

Budowa ul. Lema

Całkowity zakres rzeczowy inwestycji:

Budowa ulicy zbiorczej Z 2x2 (dwie jezdnie po dwa pasy ruchu) łączącej al. Jana Pawła II z al. Pokoju o długości ok. 1,06 km, w tym:

- przebudowa al. Pokoju w okolicach wjazdu do C.H. Plaza wraz z budową nowego skrzyżowania projektowanej ulicy Lema z al. Pokoju,
- przebudowa skrzyżowania projektowanej ulicy z al. Jana Pawła II,
- budowa skrzyżowań dojazdowych do hali widowiskowo - sportowej,
- budowa i przebudowa zatok autobusowych, ciągów pieszo-rowerowych, oświetlenia ulicznego,
- budowa wiat przystankowych, ekranów akustycznych,
- budowa i rozbudowa sieci uzbrojenia podziemnego.



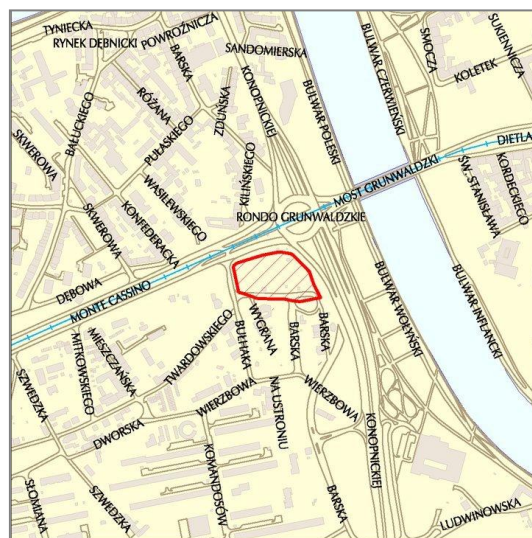
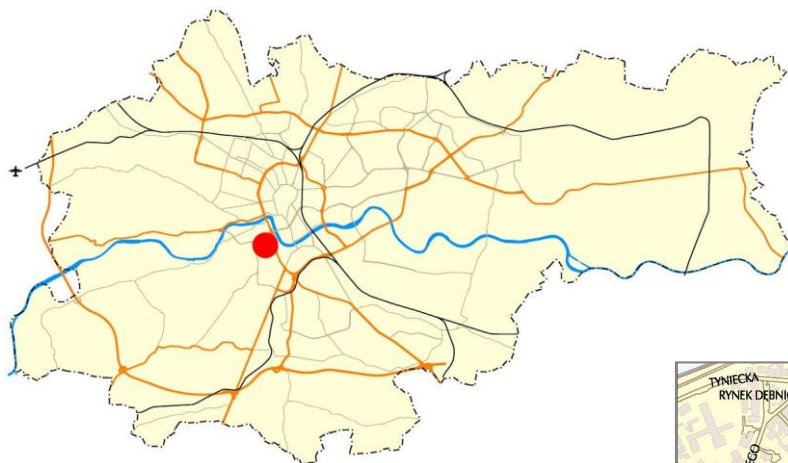
SK – 2 CENTRUM KONGRESOWE

SK-2.1

Centrum Kongresowe (*Rondo Grunwaldzkie*)

Całkowity zakres rzeczowy inwestycji:

Budowa obiektu kubaturowego o powierzchni użytkowej ok. 37 015 m², w tym: sala audytoryjna do 2 092 miejsc na widowni w układzie z estradą, sala duża na 600 miejsc na widowni, sala kameralna / wielofunkcyjna na 300 miejsc na widowni, zespół sal konferencyjnych o powierzchni ok. 500 m², sala wielofunkcyjna - wystawowa o powierzchni ok. 400 m², parking na ok. 355 samochodów osobowych w kondygnacjach podziemnych, zespół pomieszczeń związanych z foyer, szatnią oraz zapleczem magazynowo-technicznym i sanitarnym, zaplecze gastronomiczne i komercyjne.

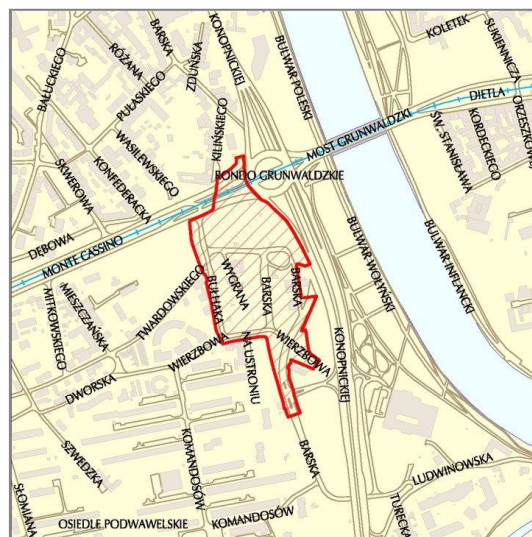


SK-2.2

Przebudowa układu drogowego w rejonie Ronda Grunwaldzkiego

Całkowity zakres rzeczowy inwestycji:

Budowa i przebudowa układu drogowego (ulice jednojezdniowe o szerokości od 4,0 m do 7,0 m i chodniki o szerokości od 1,5 m do 5,0 m), w tym: rozbudowa ul. Bułhaka (odcinek o długości 250 mb), rozbudowa ul. Wierzbowej, rozbudowa i budowa ul. Barskiej (odcinek o długości 480 mb), rozbudowa ul. Wygranej, budowa połączenia ul. Wygranej z ul. Bułhaka (odcinek o długości 50 mb), budowa ulicy wzdłuż południowej krawędzi budynku Centrum (odcinek o długości 165 mb) wraz z zatoką postojową dla 3 samochodów osobowych VIP i 2 autokarów, budowa 20 miejsc postojowych dla autobusów i mikrobusów, budowa 68 miejsc postojowych dla samochodów osobowych. Budowa ciągów komunikacyjnych. Przebudowa uzbrojenia podziemnego.



SK – 3 CENTRUM JANA PAWŁA II (układ drogowy)

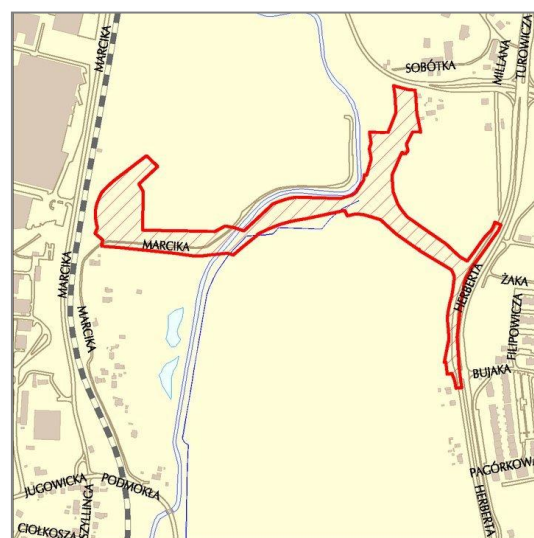
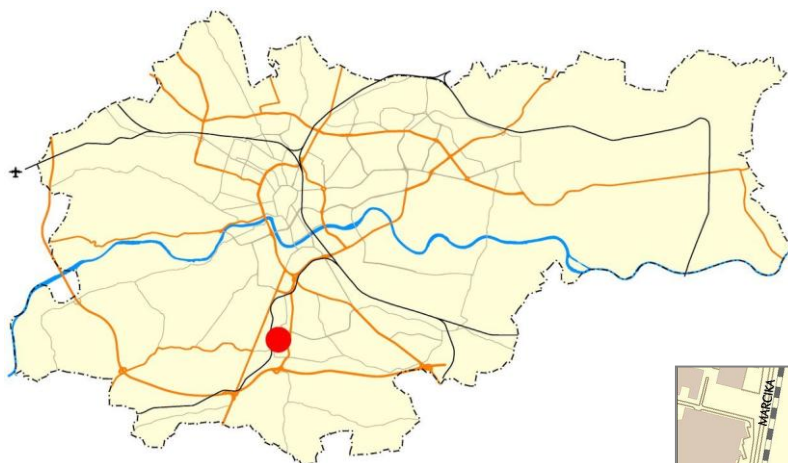
SK-3.1 Budowa układu drogowego w rejonie Centrum Jana Pawła II

Całkowity zakres rzeczowy inwestycji:

Rozbudowa zewnętrznego układu komunikacyjnego dla obsługi Centrum Jana Pawła II w zakresie dwóch dróg dojazdowych klasy L 1x2 o szerokości jezdni 7,0 m i łącznej długości ok. 1,2 km, z włączeniami do istniejących ulic: Herberta (skrzyżowanie w relacji prawoskrętnej - dobudowa pasa włączeń i wyłączeń w ciągu ulicy) i Do Sanktuarium Bożego Miłosierdzia (skrzyżowanie skanalizowane z wyodrębnioną realizacją lewoskrętną). Budowa małego ronda o średnicy 33 m. Budowa mostu na rzece Wildze o długości ok. 100 m. Budowa obustronnych chodników i ciągów pieszo-rowerowych. Budowa infrastruktury obsługującej planowany układ komunikacyjny: oświetlenia ulicznego i kanalizacji deszczowej. Przebudowa istniejących sieci: teletechnicznej, elektroenergetycznej, gazowej, wodociągowej i kanalizacji.

Inwestycja przygotowywana i realizowana w zakresie:

- budowy Centrum Jana Pawła II przez Archidiecezję Krakowską,
- rozbudowy zewnętrznego układu komunikacyjnego przez Gminę Miejską Kraków.



SK – 4 OBIEKTY SPORTOWE

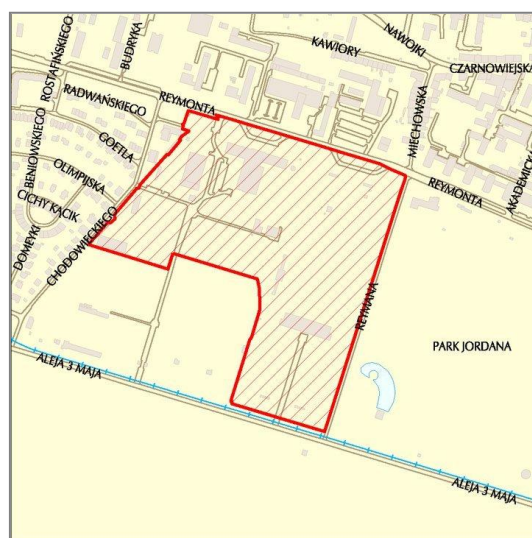
SK-4.1

Modernizacja miejskiego stadionu piłkarskiego „Wisła Kraków”

Całkowity zakres rzeczowy inwestycji:

Budowa zadaszonych trybun: południowej, północnej oraz dwukondygnacyjnych wschodniej i zachodniej, łącznie na ok. 34 tys. widzów wraz z zagospodarowaniem powierzchni pod trybunami. Budowa pawilonu multimedialnego, dróg dojścia do trybun wraz z dostosowaniem obiektu do wymogów PZPN, UEFA w zakresie bezpieczeństwa, monitoringu, kontroli dostępu do systemu wygradzeń. Budowa parkingów wielopoziomowych. Zagospodarowanie terenu wokół stadionu.

Zwrot nakładów poniesionych przez spółkę Wisła S.A. ze środków własnych na przebudowę i modernizację stadionu piłkarskiego usytuowanego na działce Nr 180/obręb 12 – Krowodrza.



SK-4.2

Modernizacja miejskiego stadionu „Cracovia”

Całkowity zakres rzeczowy inwestycji:

Budowa nowoczesnego stadionu piłkarskiego z częściowo zadaszonymi trybunami dla 15 tys. widzów, spełniającego wymogi PZPN i UEFA, z przeznaczeniem miejsca pod trybunami na zaplecze dla zawodników, przestrzeń dla kibiców, część biurową oraz handlowo - usługową. Budowa parkingów naziemnych na łączną ilość ok. 290 miejsc postojowych. Zagospodarowanie terenu.

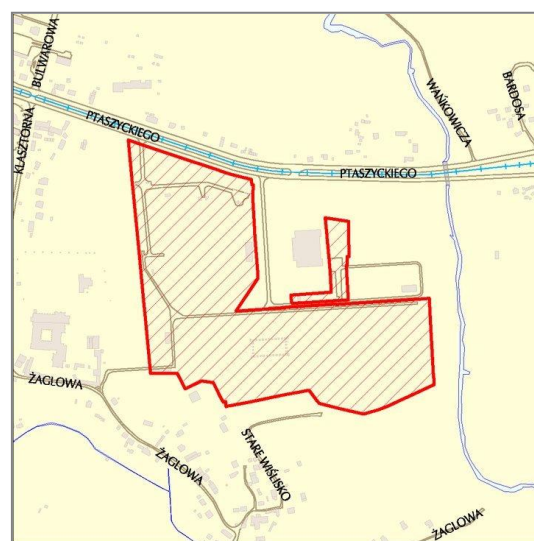


SK-4.3

Modernizacja obiektów stadionu „Hutnika” Kraków

Całkowity zakres rzeczowy inwestycji:

Modernizacja obiektów sportowych zgodnie z wymogami PZPN i Ekstraklasy S.A. Budowa podgrzewanego boiska piłkarskiego z nawierzchnią trawiastą o wymiarach 105 x 68 m (7 140 m²) ze strefą poza liniami autowymi i bramkowymi o szerokości 2 m (9 708 m²). Zadaszenie trybuny zachodniej, podział trybun na sektory, adaptacja widowni do wymogów ekstraklasy. Budowa masztów oświetlenia płyty głównej, oświetlenia dróg dojazdu, wykonanie wygrodzeń dróg dojazdu. Modernizacja infrastruktury stadionu. Monitoring obiektu.



SK-4.4

Rozbudowa Ośrodka Sportu i Rekreacji Kolna

Całkowity zakres rzeczowy inwestycji:

Budowa internatu dla sportowców na ok. 110 miejsc wraz z blokiem żywieniowym i zapleczem technicznym oraz konferencyjnym, o łącznej powierzchni użytkowej ok. 4 800 m². Zakup pierwszego wyposażenia. Zagospodarowanie terenu wokół budynku. Budowa zespołu boisk sportowych wraz z zapleczem, układu komunikacyjnego, przebudowa ul. Kolnej.



SO

METROPOLITALNE INWESTYCJE OCHRONY ŚRODOWISKA

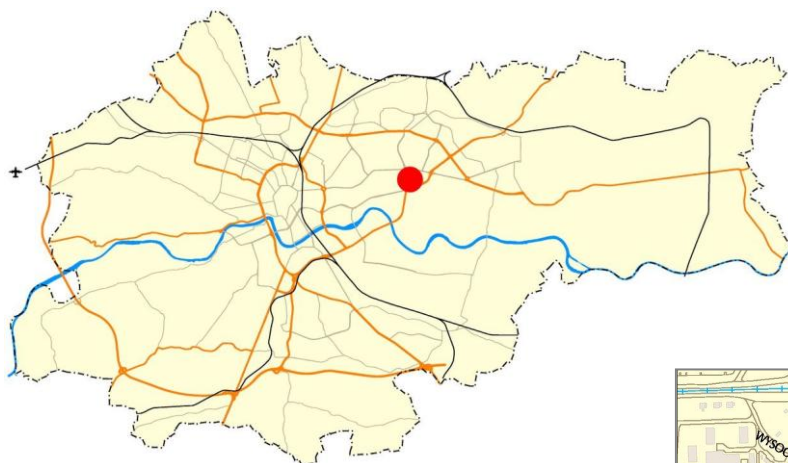
SO-1

Modyfikacja Projektu pn. „Kraków Gospodarka Odpadami, etap I” o realizację zakładu demontażu odpadów wielkogabarytowych MPO sp. z o.o. w Krakowie wraz z infrastrukturą towarzyszącą

Całkowity zakres rzeczowy inwestycji:

Rozszerzenie Projektu pn. „Gospodarka odpadami stałymi w Krakowie, etap I” o:

- budowę zakładu demontażu odpadów wielkogabarytowych i odpadów urządzeń elektrycznych i elektronicznych wraz z punktem ich gromadzenia,
- rozbudowę części magazynowej sortowni Barycz wraz z punktem gromadzenia odpadów wielkogabarytowych,
- kontenerowy blok energetyczny (zespół prądotwórczy) do produkcji energii elektrycznej i ciepłej z biogazu pozyskiwanego na składowisku odpadów Barycz.

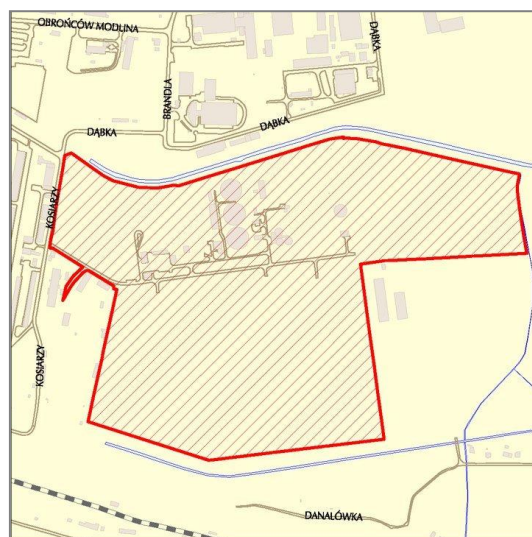


SO-2.2

Oczyszczalnia Ścieków Płaszów II, etap II

Całkowity zakres rzeczowy inwestycji:

Rekultywacja lagun osadowych (przykrycie ich uszczelniającymi warstwami ziemi), budowa międzysystemowego Kolektora Dolnej Terasy Wisły o łącznej długości ok. 6,9 km i max \varnothing 1 100 mm oraz budowa Stacji Termicznej Utylizacji Osadów zlokalizowanej na terenie oczyszczalni.



ST

METROPOLITALNE INWESTYCJE TRANSPORTOWE

ST - 1 PORT LOTNICZY Kraków – Balice (element układu drogowego i kolejowego)

ST-1.1

Budowa ul. gen. Wittek (Trasa Balicka)

Całkowity zakres rzeczowy inwestycji:

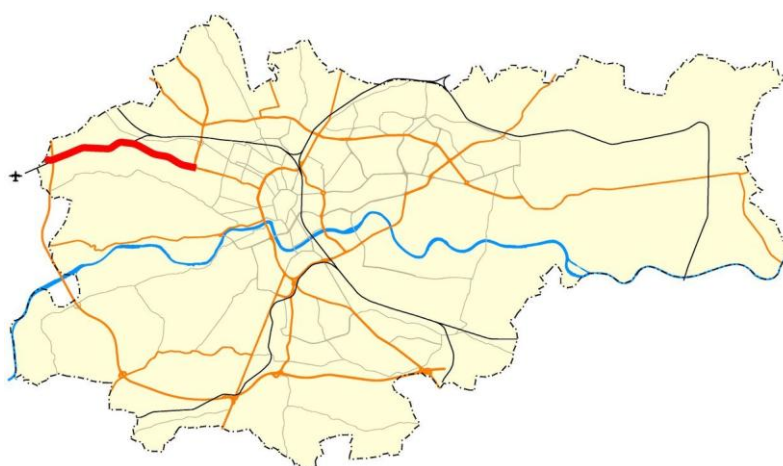
Budowa ulicy głównej G 2x2 (dwie jezdnie po dwa pasy ruchu) łączącej ul. Armii Krajowej i Trasę Zwierzyniecką z węzłem „Balice II” autostrady A4, o długości ok. 5,3 km, w tym:

- budowa skrzyżowań,
- budowa węzłów drogowych (m.in. z ul. Armii Krajowej jako elementu Trasy Zwierzynieckiej oraz z drogą wojewódzką nr 774),
- budowa obiektów inżynierskich, infrastruktury technicznej, obsługi komunikacyjnej przyległych terenów, chodników, ścieżek rowerowych i ekranów akustycznych.

Przeprowadzenie działań edukacyjno-informacyjnych i konsultacji społecznych.

Finansowy udział Gminy Miejskiej Kraków w zakresie opracowania koncepcji programowo-przestrzennej do decyzji o środowiskowych uwarunkowaniach w wysokości 25% kosztów opracowania.

Na podstawie porozumienia i z uwagi na konieczność koordynacji z innymi inwestycjami (węzeł A4, droga wojewódzka i in.) obecny etap przygotowania inwestycji prowadzony jest przez Urząd Marszałkowski Województwa Małopolskiego (UMWM).



ST-1.2

Szybka Kolej Aglomeracyjna – Przygotowanie/przebudowa i modernizacja połączenia kolejowego na trasie Czyżyny/N.Huta-Dworzec Gł. (kontynuacja połączenia z Balicami)

Całkowity zakres rzeczowy inwestycji:

Realizacja przedsięwzięcia organizacyjno-technicznego, polegającego na uruchomieniu szynowego systemu transportowego na terenie aglomeracji, z wykorzystaniem wraz z układem przystanków istniejącej sieci kolejowej, z zasięgiem działania na odcinku Kraków Gł. – Czyżyny (N. Huta), z wariantem przystanku pośredniego w Batowicach.

Realizacja SKA wymaga: wdrożenia systemu organizacyjnego, budowy nowych i modernizacji istniejących przystanków kolejowych wzdłuż tej trasy, budowy infrastruktury towarzyszącej, integrującej SKA z innymi podsystemami transportowymi (węzły przesiadkowe, terminale autobusowe, parkingi, w tym funkcjonujące w systemie Park & Ride), wprowadzenie nowej technologii sterowania ruchem kolejowym oraz zakup nowoczesnego taboru (lekki autobus szynowy).

Przy wariantcie pomijającym przystanek w Batowicach, budowa w ramach przedsięwzięcia łącznicy kolejowej w rejonie Cmentarza Rakowickiego.

W zakresie zadania jest opracowanie studium wykonalności dla tego połączenia kolejowego oraz kompletny wniosek o ustalenie lokalizacji linii kolejowej. Występuje również konieczność uwzględnienia istniejącej trasy tej linii kolejowej w opracowanym Miejscowym Planie Zagospodarowania Przestrzennego dla obszaru „Czyżyny-Łęg”.

