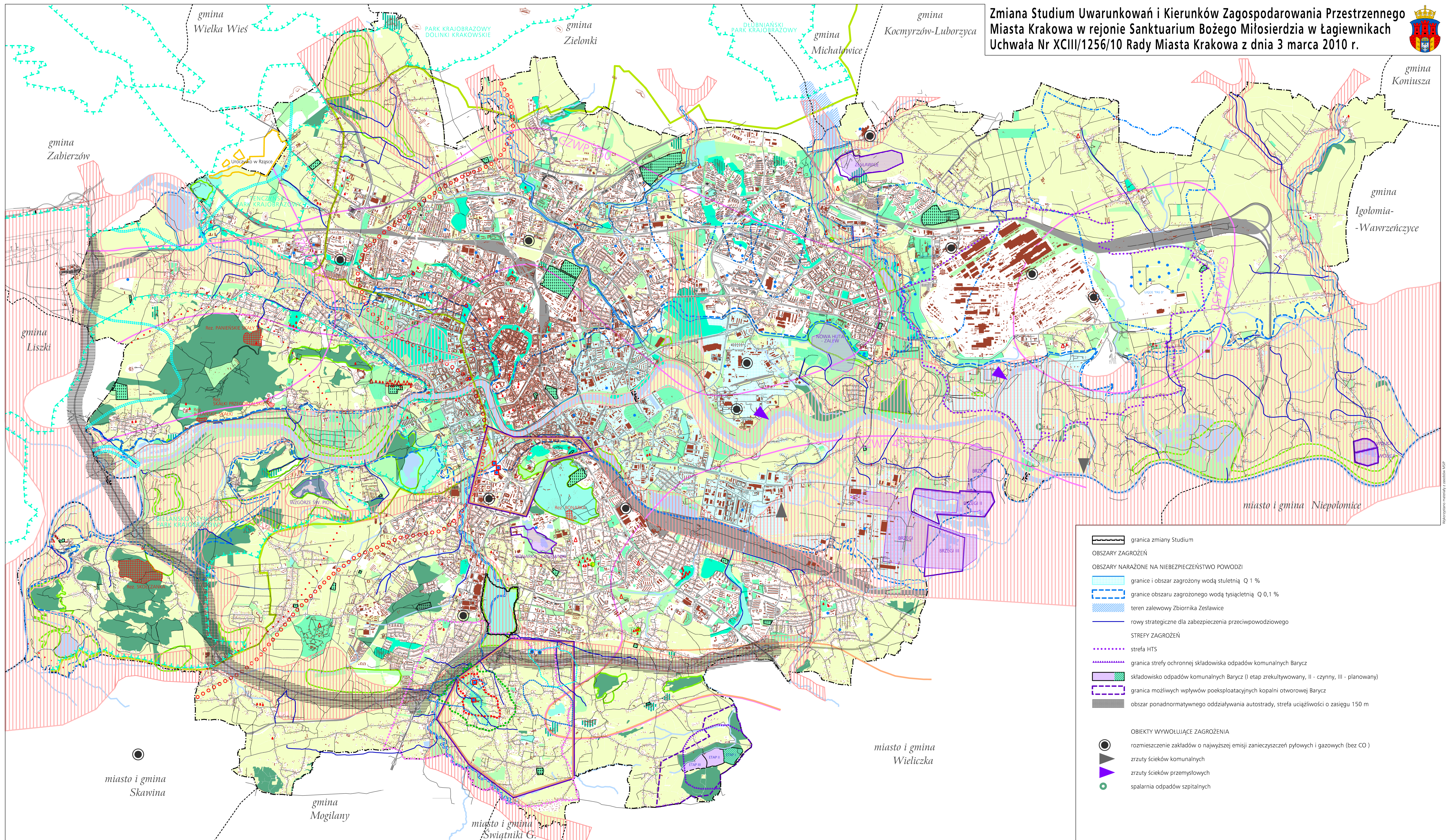
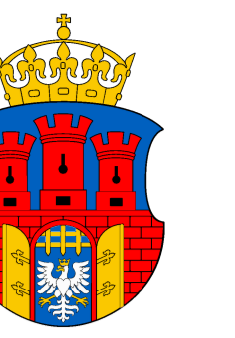


Zmiana Studium Uwarunkowań i Kierunków Zagospodarowania Przestrzennego
 Miasta Krakowa w rejonie Sanktuarium Bożego Miłosierdzia w Łągiwnikach
 Uchwała Nr XCIII/1256/10 Rady Miasta Krakowa z dnia 3 marca 2010 r.



- granicę zmiany Studium**
- OBZARY ZAGROŻEŃ**
- OBZARY NARAŻONE NA NIEBEZPIECZEŃSTWO POWODZI**
- granicę i obszar zagrożony wodą stuletnią Q 1 %
 - granicę obszaru zagrożonego wodą tysiąclatnią Q 0,1 %
 - teren zalewowy Zbiornika Zesławice
 - rowy strategiczne dla zabezpieczenia przeciwpowodziowego
- STREFY ZAGROŻEŃ**
- strefa HTS
 - granicę strefy ochronnej składowiska odpadów komunalnych Barycz
 - składowisko odpadów komunalnych Barycz (I etap zrehabilitowany, II - czynny, III - planowany)
 - granicę możliwych wpływów poeksploatacyjnych kopalni otworowej Barycz
 - obszar ponadnormatywnego oddziaływania autostrady, strefa uciążliwości o zasięgu 150 m
- OBIEKTY WYWOŁUJĄCE ZAGROŻENIA**
- rozmişczenie zakładów o najwyższej emisji zanieczyszczeń pyłowych i gazowych (bez CO₂)
 - zrzuty ścieków komunalnych
 - zrzuty ścieków przemysłowych
 - spalarnia odpadów szpitalnych

- granicę miasta
 - granicę sąsiednich gmin
 - tereny kolejowe
- OBZARY I OBIEKTY CHRONIONE**
- OCHRONA PRAWNA PRZYRODY**
- granicę Jurajskich Parków Krajobrazowych
 - granicę otuliny zespołu Jurajskich Parków Krajobrazowych
 - rezerваты przyrody
 - użytek ekologiczny
 - pomniki przyrody, grupy pomników
 - obszary i obiekty ze skupiskami chronionych gatunków roślin i zwierząt
 - orientacyjny zasięg terenu węzłowego "ECONET - PL"
 - orientacyjny zasięg ostoi przyrodniczej "CORINE BIOTOPES" - "Bielany-Tyniec"

- ZASOBY ŚRODOWISKA**
- ZŁOŻA SUROWCÓW I ZASOBY WÓD PODZIEMNYCH**
- udokumentowane złoża kopalin stałych
 - granicę ustanowionych terenów górniczych
 - obszary górnicze złóż wód leczniczych
 - obszary ochronne uzdrowiska Swoszowice
 - orientacyjne granice Głównych Zbiorników Wód Podziemnych (GZWP)
 - przewidywany zasięg obszaru ochrony GZWP nr 451 - Subzbiornik Bogucice
 - strefy ochrony pośredniej ujęć wód podziemnych
 - projektowane granice terenu ochrony pośredniej ujęć wód leczniczych
 - projektowana granica terenu ochrony pośredniej źródeł jurajskich wód zwykłych
 - źródła jurajskich wód zwykłych
 - ujęcia wód podziemnych o wydajności > 50m³/h (jedno lub wielootworowe) wg danych z Banku HYDRO
 - źródło uliczne, ujęcia wód leczniczych

- ZASOBY WÓD POWIERZCHNIOWYCH**
- cieki wodne (przebieg kanatowy)
 - zbiorniki wodne
 - strefy ochrony pośredniej ujęć wód powierzchniowych
 - ujęcia wód powierzchniowych
 - stopnie wodne
- WARUNKI AEROSANITARNE**
- regionalne korytarze przewietrzania
 - lokalne korytarze przewietrzania

- TERENY ZIELENI**
- ZIELEŃ URZĄDZONA**
- parki miejskie
 - parki miejskie wytypowane do realizacji wg listy rankingowej
 - zieleń forteczna
 - cmentarze
 - zieleń o charakterze parkowym, ogrody, skwery, zieleńce
- ZIELEŃ NATURALNA**
- lasy
 - tereny zadrzewień, zakrzewień
 - grunty rolne z sadami i ogrodami

**STAN ŚRODOWISKA
 NATURALNEGO I PRZYRODNICZEGO**

U5

