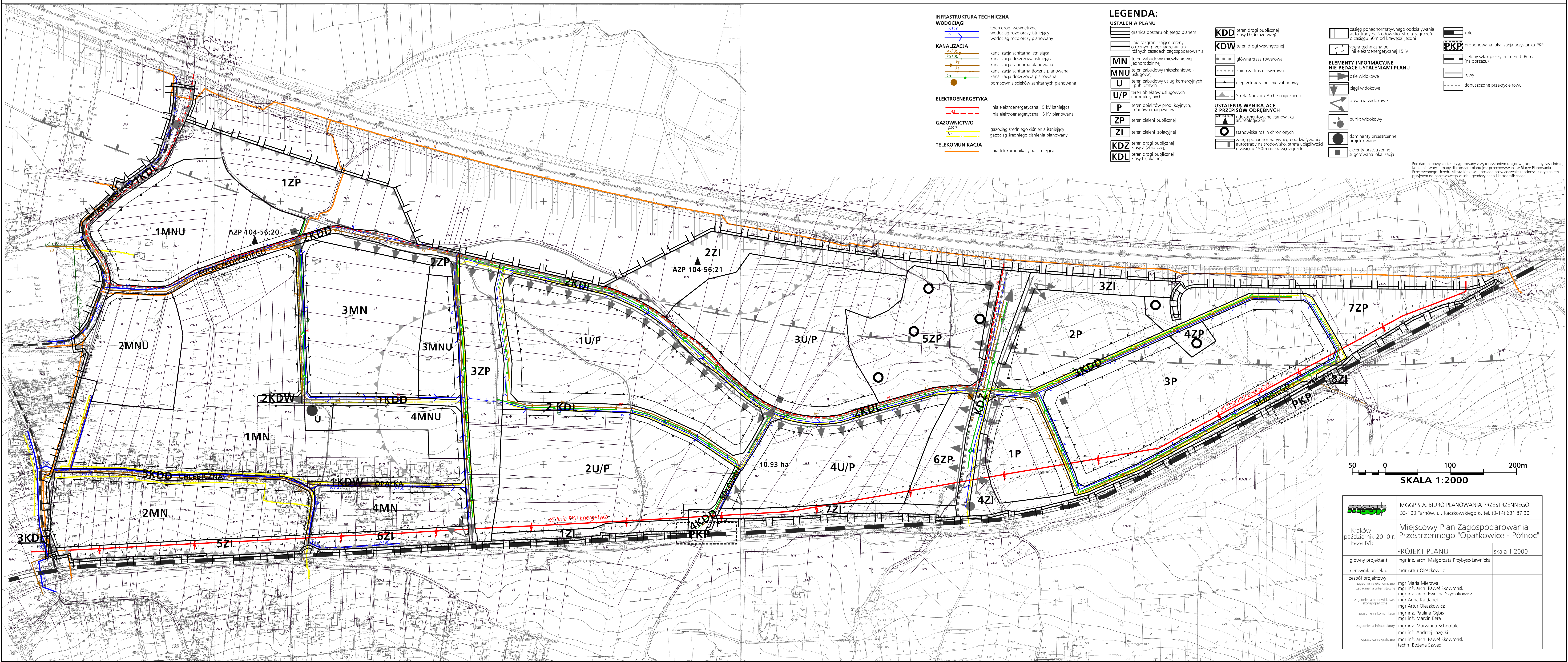


**MIJSCOWY PLAN ZAGOSPODAROWANIA PRZESTRZENNEGO
OBSZARU "OPATKOWICE-PÓŁNOC"
RYSUNEK ROZWIĄZAŃ INFRASTRUKTURY TECHNICZNEJ**

**Załącznik Nr 2
do Uchwały Nr CXIV/1539/10
Rady Miasta Krakowa
z dnia 20.10.2010 r.**

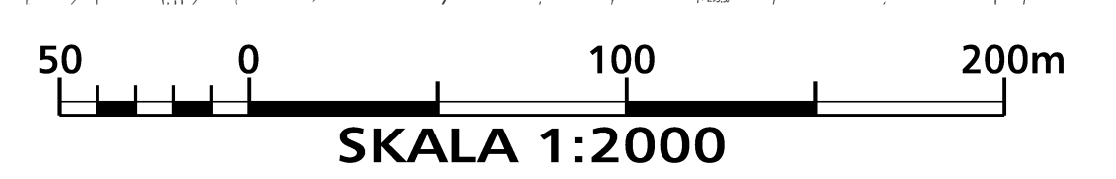


- INFRASTRUKTURA TECHNICZNA**
- WODOCIĄGI**
 teren drogi wewnętrznej wodociąg rozbiórczy istniejący
 wodociąg rozbiórczy planowany
- KANALIZACJA**
 kanalizacja sanitarna istniejąca
 kanalizacja deszczowa istniejąca
 kanalizacja sanitarna planowana
 kanalizacja deszczowa planowana
 pompownia ścieków sanitarnych planowana
- ELEKTROENERGETYKA**
 linia elektroenergetyczna 15 kV istniejąca
 linia elektroenergetyczna 15 kV planowana
- GAZOWNICTWO**
 gazociąg średniego ciśnienia istniejący
 gazociąg średniego ciśnienia planowany
- TELEKOMUNIKACJA**
 linia telekomunikacyjna istniejąca

- USTALENIA PLANU**
- granica obszaru objętego planem
 linie rozgraniczające tereny o różnym przeznaczeniu lub innych warunkach zagospodarowania
- MN** teren zabudowy mieszkaniowej jednorodzinnej
MNU teren zabudowy mieszkaniowo-usługowej
U teren zabudowy usług komercyjnych i publicznych
U/P teren obiektów usługowych i produkcyjnych
P teren obiektów produkcyjnych, składów i magazynów
ZP teren zieleni publicznej
ZI teren zieleni izolacyjnej
KDZ teren drogi publicznej klasy Z (zbiórczej)
KDL teren drogi publicznej klasy L (lokalnej)

- KDD** teren drogi publicznej klasy D (dojazdowej)
KDW teren drogi wewnętrznej
- główna trasa rowerowa
 zbiorcza trasa rowerowa
 nieprzekraczalnie linie zabudowy
 Strefa Nadzoru Archeologicznego
- USTALENIA WYNIKAJĄCE Z PRZEPISÓW ODREBNYCH**
 udokumentowane stanowiska archeologiczne
 stanowiska roślin chronionych
 zasięg ponadnormatywnego oddziaływania autostrady na środowisko, strefa uciążliwości o zasięgu 150m od krawędzi jezdni

- ELEMENTY INFORMACYJNE NIE BĘDĄCE USTALENIAMI PLANU**
- osie widokowe
 ciągi widokowe
 otwarcia widokowe
 punkt widokowy
 dominanty przestrzenne projektowane
 akcenty przestrzenne sugerowane lokalizacją
- zasięg ponadnormatywnego oddziaływania autostrady na środowisko, strefa zagrożenia o zasięgu 50m od krawędzi jezdni
 strefa techniczna od linii elektroenergetycznej 15kV
- kolej
 proponowana lokalizacja przystanku PKP
 zielony szlak pieszy im. gen. J. Bema (na obrzeżu)
 rowy
 dopuszczone przekroje rowu



		MGPP S.A. BIURO PLANOWANIA PRZESTRZENNEGO 33-100 Tarnów, ul. Kaczkowskiego 6, tel. (0-14) 631 87 30
Kraków, październik 2010 r., Faza IVb		Miejskowy Plan Zagospodarowania Przemysłowego "Opatkowice - Północ"
PROJEKT PLANU		skala 1:2000
główny projektant	mgr inż. arch. Małgorzata Przybysz-Lawnicka	
kierownik projektu	mgr Artur Oleszkowicz	
zespół projektowy	mgr inż. Maria Mierzwa mgr inż. arch. Paweł Skowroński mgr inż. arch. Ewelina Szymakowicz mgr Anna Kuldanek mgr Artur Oleszkowicz mgr inż. Paulina Gębiś mgr inż. Marcin Bera mgr inż. Marzanna Schnotale mgr inż. Andrzej Łażęcki mgr inż. arch. Paweł Skowroński techn. Bożena Sewed	
opracowanie graficzne		

Podkład mapowy został przygotowany z wykorzystaniem urzędowej kopii mapy zasadniczej. Kopia planu mapy dla obszaru planu jest przechowywana w Biurze Planowania Przestrzennego Urzędu Miasta Krakowa i posiada poświadczanie zgodności z oryginałem przesyłane do najbliższego zarządcy geodezyjnego i kartograficznego.