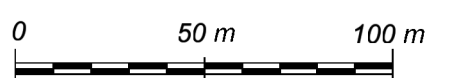


MIEJSKOWY PLAN ZAGOSPODAROWANIA PRZESTRZENNEGO
 OBSZARU "SWOSZOWICE - POŁUDNIE" W KRAKOWIE
 RYSUNEK INFRASTRUKTURY TECHNICZNEJ - WODOCIĄG I KANALIZACJA
 ZAŁĄCZNIK NR 2 DO UCHWAŁY NR: CXV/1556/10
 RADY MIASTA KRAKOWA Z DNIA 3 LISTOPADA 2010 R.

SKALA 1 : 2 000



LEGENDA :

OBOWIAZUJĄCA TREŚĆ USTALEŃ RYSUNKU PLANU

GRANICE OBSZARU OBJĘTEGO PLANEM BĘDĄCE RÓWNOCZEŚNIE LINIAMI ROZGRANICZAJĄCYMI TERENY O RÓŻNYM PRZEZNACZENIU LUB RÓŻNYCH ZASADACH ZAGOSPODAROWANIA

LINIE ROZGRANICZAJĄCE TERENY O RÓŻNYM PRZEZNACZENIU LUB RÓŻNYCH ZASADACH ZAGOSPODAROWANIA

TERENY O RÓŻNYM PRZEZNACZENIU LUB RÓŻNYCH ZASADACH ZAGOSPODAROWANIA, WRĄZ Z OZNACZENIEM TYCH TERENÓW NUMEREM I SYMBOLEM LITEROWYM, W TYM:

MN	1 MN DO 11 MN - TERENY ZABUDOWY MIESZKANIOWEJ JEDNORODZINEJ
MN/RM	1 MN/RM - TERENY ZABUDOWY MIESZKANIOWEJ JEDNORODZINEJ Z MOŻLIWOŚCIĄ UTRZYMANIA ISTNIEJĄCEJ ZABUDOWY ZAGRODOWEJ W GOSPODARSTWACH ROLNYCH
ZP/US	1 ZP/US DO 4 ZP/US - TERENY ZIELENI URZĄDOWEJ, SPORTU I REKREACJI TWORZĄCE STRUKTURĘ PARKU RZECZNEGO "WILGA"
ZPp	1 ZPp i 2 ZPp - TERENY PUBLICZNEJ ZIELENI URZĄDOWEJ, TWORZĄCE STRUKTURĘ PARKU RZECZNEGO "WILGA"
ZP	1 ZP DO 3 ZP - TERENY PUBLICZNEJ ZIELENI URZĄDOWEJ
R	1 R i 2 R - TERENY ROLNICZE
R(Z)	1 R(Z) DO 4 R(Z) - TERENY ROLNICZE W POSTACI ZIELENI STANOWIĄCEJ ZADRZEWIENIA I ZAKRZEWIENIA SPOŁPNE GOŁE OGRANICZAJĄCE I TRWAŁYCH UTYLITÓW ZIELENI
ZL	1 ZL - TEREN LASU
WS	1 WS DO 3 WS - TERENY WÓD POWIERZCHNIOWYCH ŚRODOLADOWYCH - RZĘKA WILGA W GRANICACH GÓRNEJ KRAWEŻDZI SKARPY BRZEGOWEJ
KDL	1 KDL DO 6 KDL - TERENY ULIC LOKALNYCH (KLASY L)
KDD	1 KDD DO 3 KDD - TERENY ULIC DOJAZDOWYCH (KLASY D)
KDX	1 KDX DO 5 KDX - TERENY WYDZIELONYCH CIĄGÓW PIESZO - JEZDNYCH
KDXr	1 KDX DO 3 KDXr - TERENY WYDZIELONYCH CIĄGÓW PIESZO - JEZDNYCH OBSŁUGUJĄCYCH OBSZAR REKREACYJNY PARKU RZECZNEGO "WILGA"
KX	1 KX DO 3 KX - TERENY WYDZIELONYCH CIĄGÓW PIESZYCH
KS	1 KS - TEREN KONCOWEJ PETLI KOMUNIKACJI AUTOBUSOWEJ

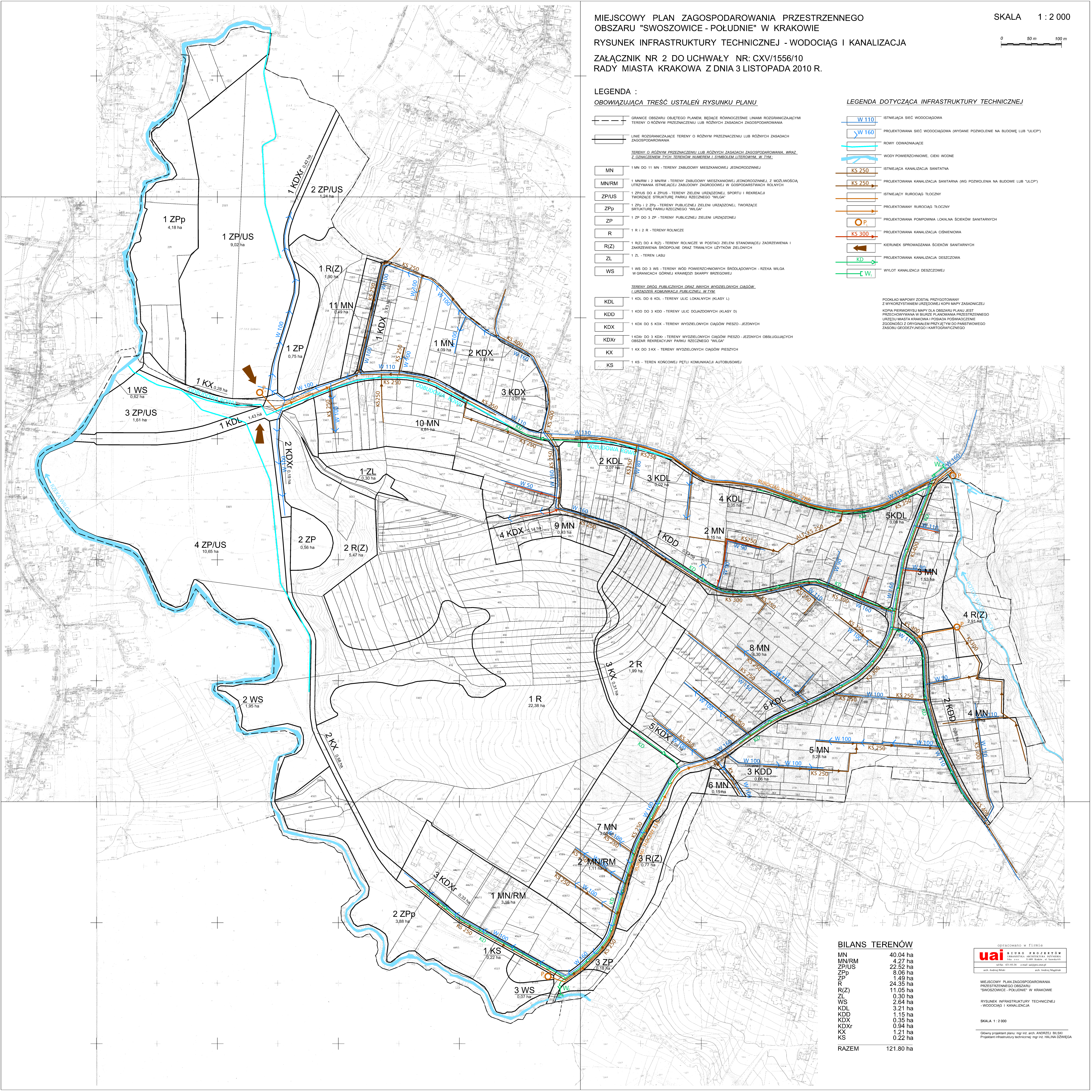
TERENY DRÓG PUBLICZNYCH ORAZ INNYCH WYDZIELONYCH CIĄGÓW, URZĄDZENI KOMUNIKACJI PUBLICZNEJ, W TYM:

KDL	1 KDL DO 6 KDL - TERENY ULIC LOKALNYCH (KLASY L)
KDD	1 KDD DO 3 KDD - TERENY ULIC DOJAZDOWYCH (KLASY D)
KDX	1 KDX DO 5 KDX - TERENY WYDZIELONYCH CIĄGÓW PIESZO - JEZDNYCH
KDXr	1 KDX DO 3 KDXr - TERENY WYDZIELONYCH CIĄGÓW PIESZO - JEZDNYCH OBSŁUGUJĄCYCH OBSZAR REKREACYJNY PARKU RZECZNEGO "WILGA"
KX	1 KX DO 3 KX - TERENY WYDZIELONYCH CIĄGÓW PIESZYCH
KS	1 KS - TEREN KONCOWEJ PETLI KOMUNIKACJI AUTOBUSOWEJ

LEGENDA DOTYCZĄCA INFRASTRUKTURY TECHNICZNEJ

W 110	ISTNIEJĄCA SIĘĆ WODOCIĄGOWA
W 160	PROJEKTOWANA SIĘĆ WODOCIĄGOWA (WYDANE POZWOLENIE NA BUDOWĘ LUB "ULICP")
	ROWY ODWADNIAJĄCE
	WODY POWIERZCHNIOWE, CIEKI WODNE
KS 250	ISTNIEJĄCA KANALIZACJA SANITARNIA
KS 250	PROJEKTOWANA KANALIZACJA SANITARNIA (WG POZWOLENIA NA BUDOWĘ LUB "ULICP")
	ISTNIEJĄCY RURIOCIĄG TŁOCZNY
	PROJEKTOWANY RURIOCIĄG TŁOCZNY
OP	PROJEKTOWANA POMPA WODNA LOKALNA ŚCIEKÓW SANITARNYCH
KS 300	PROJEKTOWANA KANALIZACJA CIŚNIENIOWA
	KIERUNEK SPROWADZANIA ŚCIEKÓW SANITARNYCH
KD	PROJEKTOWANA KANALIZACJA DESZCZOWA
W	WYŁÓT KANALIZACJI DESZCZOWEJ

PODŁĄCZENIA WODOCIEGI I KANALIZACJI WYKONANO W SKALACH 1:500 I 1:200. KOPIA PIERWOTNYCH DOKUMENTÓW WYKONANO W SKALACH 1:500 I 1:200. KOPIA PIERWOTNYCH DOKUMENTÓW WYKONANO W SKALACH 1:500 I 1:200. KOPIA PIERWOTNYCH DOKUMENTÓW WYKONANO W SKALACH 1:500 I 1:200.



BILANS TERENÓW

MN	40.04 ha
MN/RM	4.27 ha
ZP/US	22.52 ha
ZPp	8.06 ha
ZP	1.49 ha
R	24.35 ha
R(Z)	11.05 ha
ZL	0.30 ha
WS	2.64 ha
KDL	3.21 ha
KDD	1.15 ha
KDX	0.35 ha
KDXr	0.94 ha
KX	1.21 ha
KS	0.22 ha
RAZEM	121.80 ha



MIEJSKOWY PLAN ZAGOSPODAROWANIA PRZESTRZENNEGO OBSZARU "SWOSZOWICE - POŁUDNIE" W KRAKOWIE
 RYSUNEK INFRASTRUKTURY TECHNICZNEJ - WODOCIĄG I KANALIZACJA

SKALA 1 : 2 000
 Główny projektant planu: mgr inż. arch. ANDRZEJ BIAŁKI
 Projektant infrastruktury technicznej: mgr inż. HALINA DZWIĘGA