

- granicę obszaru objętego planem
- linie rozgraniczające tereny o różnym przeznaczeniu oraz różnych warunkach ich zabudowy i zagospodarowania

KATEGORIE PRZEZNACZENIA TERENU

- MN tereny zabudowy mieszkaniowej jednorodzinnej (MN1, MN1e, MN2)
- UK tereny kultu religijnego
- UP tereny zabudowy usługowej – usługi publiczne
- US tereny sportu i rekreacji
- ZP tereny zieleni urządzonej
- ZL lasy
- R tereny rolnicze
- RL tereny rolnicze z możliwością zalesienia
- WS tereny wód powierzchniowych śródlądowych
- KDL tereny dróg publicznych – drogi lokalne
- KDD tereny dróg publicznych – drogi dojazdowe
- KDW tereny dróg wewnętrznych
- KP tereny parkingów

ELEMENTY KOMPOZYCJI URBANISTYCZNEJ

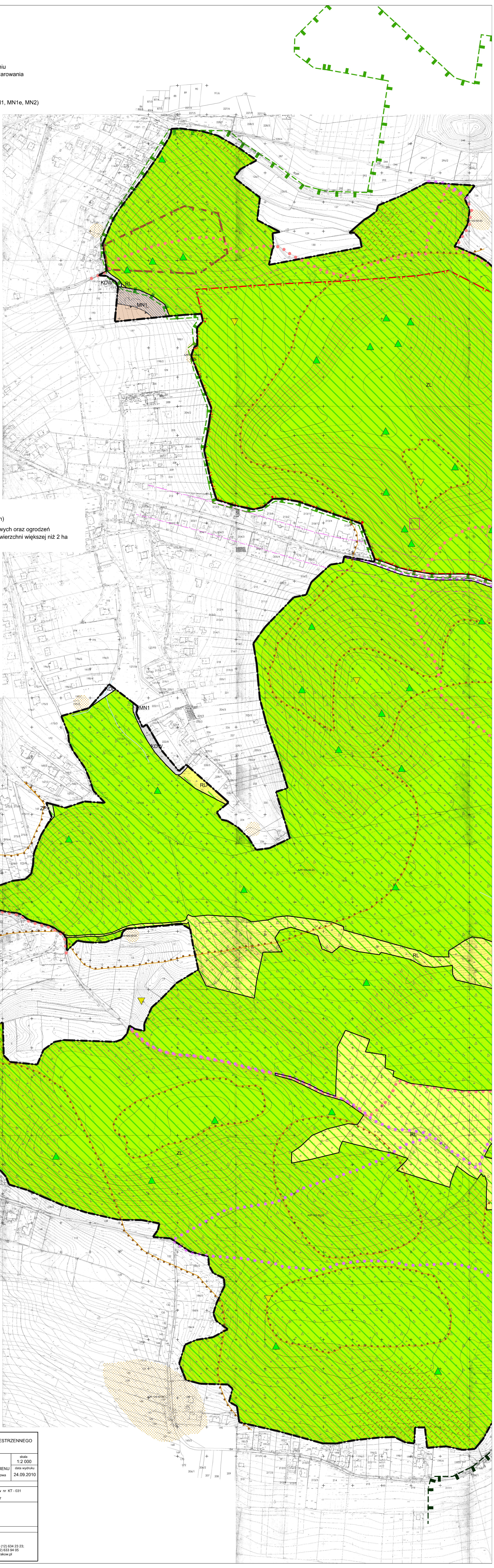
- proponowane do wytyczenia ciągi piesze
- szlaki turystyczne lub trasy rowerowe
- maksymalne nieprzekraczalne linie zabudowy
- ciągi widokowe

ELEMENTY ŚRODOWISKA PRZYRODNICZEGO I KULTUROWEGO


- obszary o skomplikowanych warunkach gruntowych – obszary zagrożone ruchami masowymi oraz obszary, na których ruchy te występują
- obszary o złożonych warunkach gruntowych
- strefa ochrony wartości przyrodniczych
- strefa nadzoru archeologicznego

STREFY

- strefa ochrony sanitarnej od cmentarza (50m i 150m)
- strefa zakazu lokalizacji nowych obiektów kubaturowych oraz ogrodzeń w odległości 30 m od granicy użytków leśnych o powierzchni większej niż 2 ha
- strefa uciążliwości hałasu komunikacyjnego



Podkład mapowy został przygotowany z wykorzystaniem urzędowej kopii mapy zasadniczej. Kopia pierwotny mapy dla obszaru planu jest przechowywana w Biurze Planowania Przestrzennego Urzędu Miasta Krakowa i posiada poświadczoną zgodność z oryginałem przyjętym do państwowego rejestru geodezyjnego i kartograficznego.

 MIEJSCOWY PLAN ZAGOSPODAROWANIA PRZESTRZENNEGO OBSZARU "TYNIEC - WSCHÓD"		skala 1:2 000
ZALĄCZNIK NR 1 - RYSUNEK PLANU PRZEZNACZENIE I ZASADY ZAGOSPODAROWANIA TERENU Zmiany wynikające z uwzględnionych poprawek Rady Miasta Krakowa		data wydruku 24.09.2010
Zespół autorski	Imię i nazwisko	
Główni projektanci	dr hab. arch. Zygmunt Ziembowski – członek Okręgowej Izby Urbanistów nr KT - 031 mgr Janusz Jęzak – członek Okręgowej Izby Urbanistów nr KT - 349 mgr Damian Korczi – członek Okręgowej Izby Urbanistów nr KT - 357 mgr Andrzej Słowik mgr inż. arch. Andrzej Banaszkiewicz mgr inż. Ewa Doros dr inż. Krzysztof Słysz mgr Krystyna Pawłowska mgr inż. Teresa Mały	
Zespół projektowy	mgr Magdalena Supernak	
Opracowanie graficzne	mgr Andrzej Słowik; mgr Marcin Nejman	
INSTYTUT ROZWOJU MIAST ul. Cieszyńska 2, 30-015 Kraków DYREKTOR Tel.: +48 (12) 634 29 53; KSIĘGOWOŚĆ: +48 (12) 634 23 23; DZIAŁ MARKETNGU: +48 (12) 633 85 72; FAX: +48 (12) 633 94 05 http://www.irm.krakow.pl e-mail: sekretariat@irm.krakow.pl		