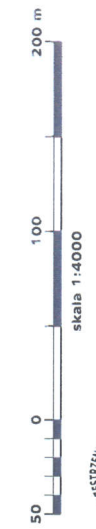


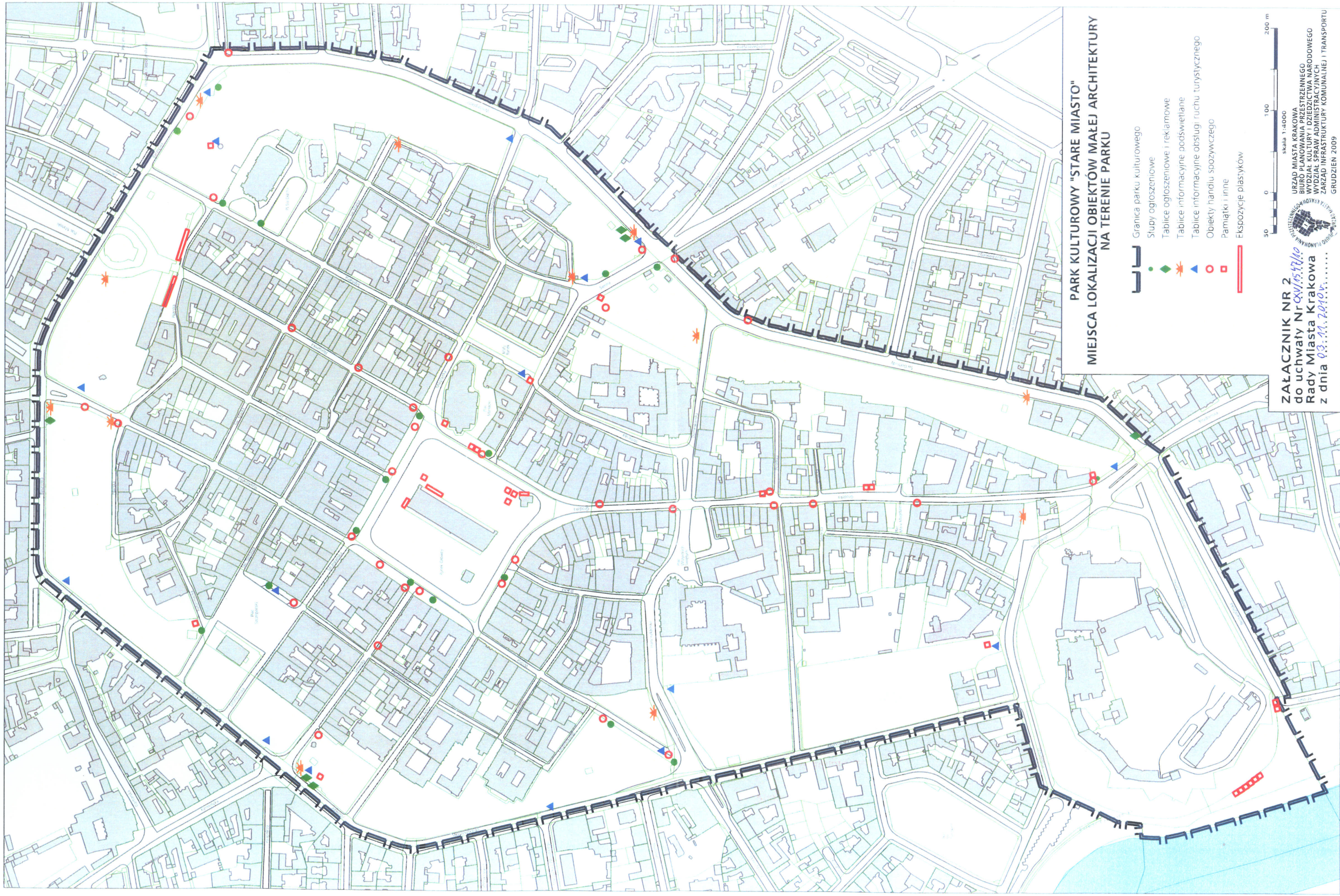


PARK KULTUROWY "STARE MIASTO"
ZALACZNIK NR 1
do uchwały Nr *CXV/154/10*
Rady Miasta Krakowa
z dnia *03.11.2010 r.*.....









 granica parku kulturowego




URZĄD MIASTA KRAKOWA
BIURO PLANOWANIA PRZESTRZENNEGO
GRUDZIEŃ 2009



**PARK KULTUROWY "STARE MIASTO"
MIEJSCA LOKALIZACJI OBIEKTÓW MAŁEJ ARCHITEKTURY
NA TERENIE PARKU**

-  Granica parku kulturowego
-  Słupy ogłoszeniowe
-  Tablice ogłoszeniowe i reklamowe
-  Tablice informacyjne podświetlane
-  Tablice informacyjne obsługi ruchu turystycznego
-  Obiekty handlu spożywczego
-  Pamiątki i inne
-  Ekspozycje plastyków



skala 1:4000

ZALĄCZNIK NR 2
do uchwały Nr *CXV.1547/10*
Rady Miasta Krakowa
z dnia *03.11.2010* r.

URZĄD MIASTA KRAKOWA
BIURO PLANOWANIA PRZESTRZENNEGO
WYDZIAŁ KULTURY I DZIEDZICTWA NARODOWEGO
ZARZĄD SPRAW ADMINISTRACYJNYCH
ZARZĄD INFRASTRUKTURY KOMUNALNEJ I TRANSPORTU
GRUDZIEŃ 2009