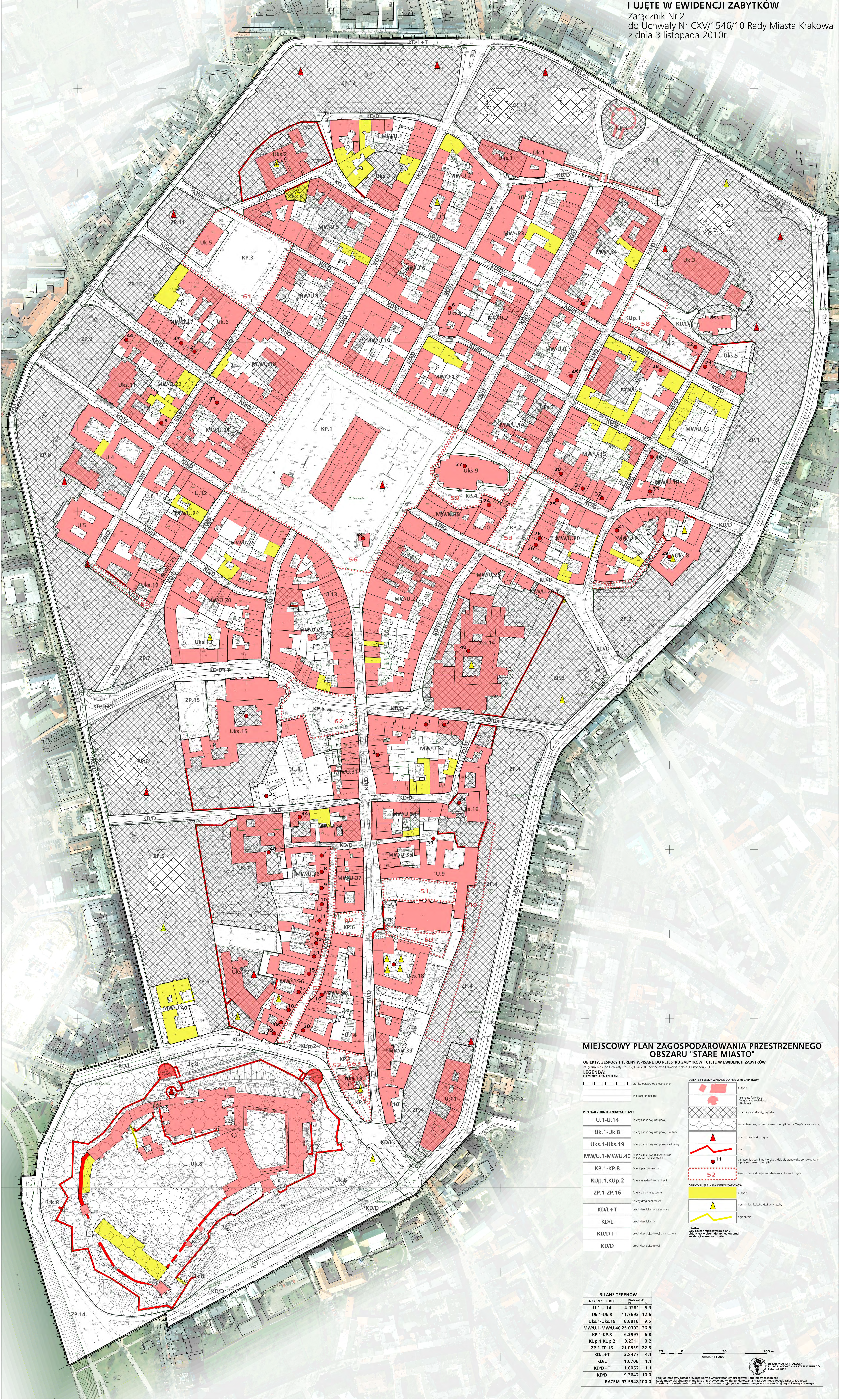


MIEJSCOWY PLAN ZAGOSPODAROWANIA PRZESTRZENNEGO OBSZARU "STARE MIASTO"

OBIEKTY WPISANE DO REJESTRU ZABYTKÓW
I UJĘTE W EWIDENCJI ZABYTKÓW
Załącznik Nr 2
do Uchwały Nr CXV/1546/10 Rady Miasta Krakowa
z dnia 3 listopada 2010r.



MIEJSCOWY PLAN ZAGOSPODAROWANIA PRZESTRZENNEGO OBSZARU "STARE MIASTO"

OBIEKTY, ZESPOŁY I TERENY WPISANE DO REJESTRU ZABYTKÓW I UJĘTE W EWIDENCJI ZABYTKÓW
Załącznik Nr 2 do Uchwały Nr CXV/1546/10 Rady Miasta Krakowa z dnia 3 listopada 2010r.

LEGENDA:

ELEMENTY OGRANICZENIA PLANU:

- granica obszaru objętego planem
 - linia rozgraniczająca
- PRZECIĄŻENIA TERENÓW W PLANIE:**
- U.1-U.14** Tereny zabudowy usługowej
 - UK.1-UK.8** Tereny zabudowy usługowej - kultury
 - UKs.1-UKs.19** Tereny zabudowy usługowej - sakralnej
 - MWU.1-MWU.40** Tereny zabudowy mieszkaniowej wieloletniej i usługowej
 - KP.1-KP.8** Tereny placów miejskich
 - KUp.1,KUp.2** Tereny urządzeń komunikacji
 - ZP.1-ZP.16** Tereny zieleni urządzonej
 - KD/L+T** drogi klasy lokalnej z tramwajami
 - KD/L** drogi klasy lokalnej
 - KD/D+T** drogi klasy ekspresowej z tramwajami
 - KD/D** drogi klasy ekspresowej

OBIEKTY I TERENY WPISANE DO REJESTRU ZABYTKÓW

- budynki
 - obszary funkcjonalnego i historycznego zespołu
 - dawny cmentarz (plan, ogrody)
 - zabory terenowe wjeżdżające do rejestru zabytków dla Wzgórz Wawelskich
 - pomniki, kaptunki, kratki
 - mur
 - oznaczenie postępi, na które nakładają się stromościny archeologiczne wpisane do rejestru zabytków
 - teren wpisany do rejestru zabytków archeologicznych
- OBIEKTY I UJĘTE W EWIDENCJI ZABYTKÓW**
- budynki
 - pomniki,kaptunki,kratki,kratki,rozety
 - ogrodzenie

UWAGA:

Część planu miejscowego planu zagospodarowania przestrzennego jest w całości wyłączone z zakresu planowania przestrzennego.

ODMIESIENIE TERENÓW	POWIERZCHNIA	PROCENT
U.1-U.14	4.9281	5,3
UK.1-UK.8	11.7693	12,6
UKs.1-UKs.19	8.8818	9,5
MWU.1-MWU.40	25.0393	26,8
KP.1-KP.8	6.3997	6,8
KUp.1,KUp.2	0.2311	0,2
ZP.1-ZP.16	21.0539	22,5
KD/L+T	3.8477	4,1
KD/L	1.0708	1,1
KD/D+T	1.0062	1,1
KD/D	9.3642	10,0
RAZEM	93.5948	100,0

skala 1:1000



Publikacja mapy jest organizowana z wykorzystaniem środków budżetu państwa. Koszt mapy dla obywateli jest gwarantowany w Biurze Planowania Przestrzennego Urzędu Miasta Krakowa i posiada charakter informacyjny i poglądowy. Nie należy jej traktować jako dokumentu prawnego.