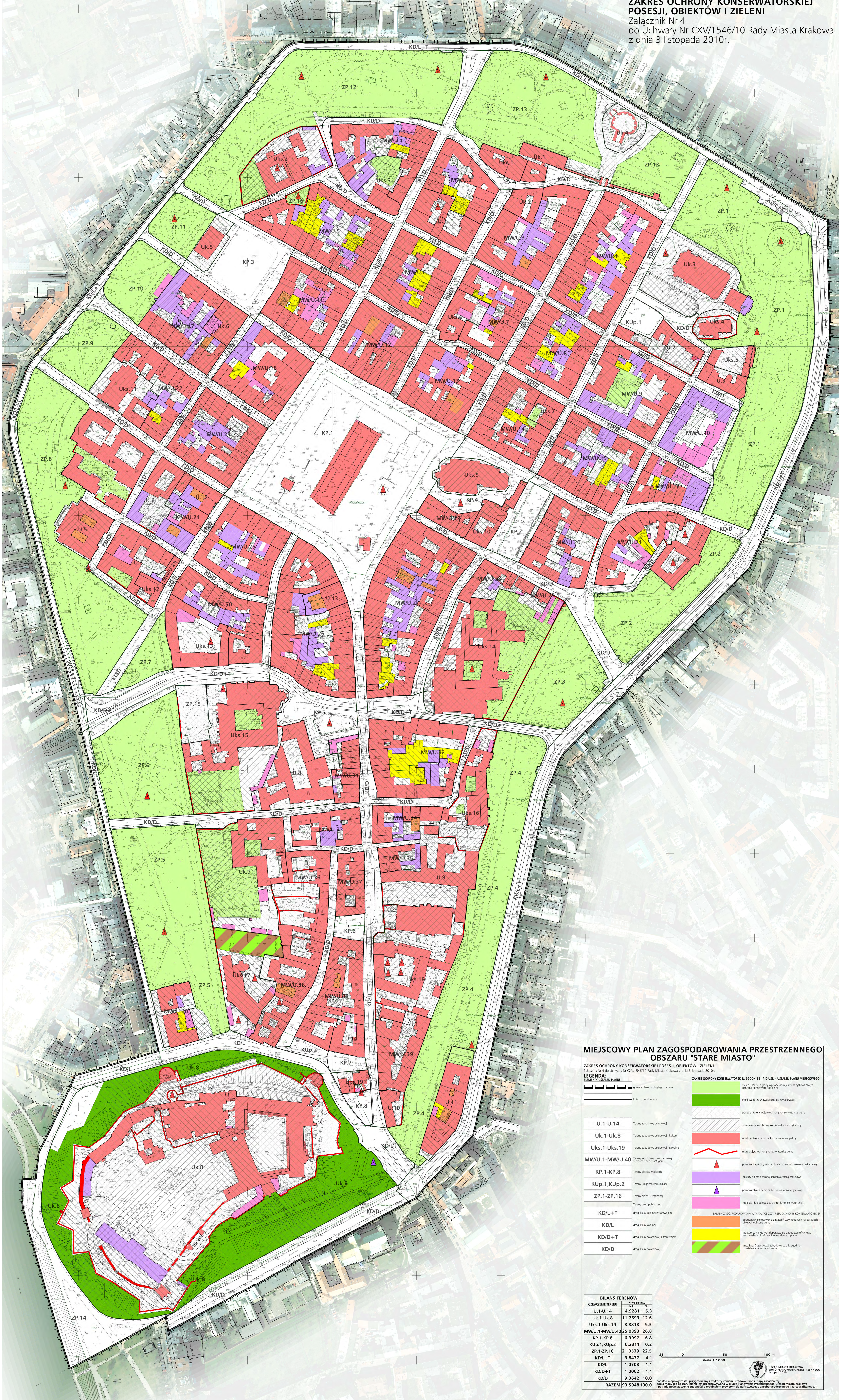


MIEJSCOWY PLAN ZAGOSPODAROWANIA PRZESTRZENNEGO OBSZARU "STARE MIASTO"

**ZAKRES OCHRONY KONSERWATORSKIEJ
POSESJI, OBIEKTÓW I ZIELENI**
Załącznik Nr 4
do Uchwały Nr CXV/1546/10 Rady Miasta Krakowa
z dnia 3 listopada 2010r.



MIEJSCOWY PLAN ZAGOSPODAROWANIA PRZESTRZENNEGO OBSZARU "STARE MIASTO"

ZAKRES OCHRONY KONSERWATORSKIEJ POSIEDZI, OBIEKTÓW I ZIELENI
Załącznik Nr 4 do Uchwały Nr CXV/1546/10 Rady Miasta Krakowa z dnia 3 listopada 2010r.

LEGENDA:
ELEMENTY PLANU:

-----	granicę obszaru objętego planem	[Green area]	ZAKRES OCHRONY KONSERWATORSKIEJ Zgodnie z §10 UST. 4 USTAWY o USTALENIA PLANU MIEJSCOWEGO
-----	linię rozgraniczącą	[Red area]	obszary objęte ochroną konserwatorską
[Red area]	U.1-U.14	[Green area]	obszary objęte ochroną konserwatorską częściową
[Yellow area]	Uk.1-Uk.8	[Green area]	obszary objęte ochroną konserwatorską częściową
[Yellow area]	Uks.1-Uks.19	[Green area]	obszary objęte ochroną konserwatorską częściową
[Green area]	MWU.1-MWU.40	[Green area]	obszary objęte ochroną konserwatorską częściową
[Green area]	KP.1-KP.8	[Green area]	obszary objęte ochroną konserwatorską częściową
[Green area]	KUp.1,KUp.2	[Green area]	obszary objęte ochroną konserwatorską częściową
[Green area]	ZP.1-ZP.16	[Green area]	obszary objęte ochroną konserwatorską częściową
[Green area]	KD/L+T	[Green area]	obszary objęte ochroną konserwatorską częściową
[Green area]	KD/L	[Green area]	obszary objęte ochroną konserwatorską częściową
[Green area]	KD/D+T	[Green area]	obszary objęte ochroną konserwatorską częściową
[Green area]	KD/D	[Green area]	obszary objęte ochroną konserwatorską częściową

ZNACZENIE TERENU	PŁOCHA	POWIERZCHNI
U.1-U.14	4.9281	5.3
Uk.1-Uk.8	11.7693	12.6
Uks.1-Uks.19	8.8818	9.5
MWU.1-MWU.40	25.0393	26.8
KP.1-KP.8	6.3997	6.8
KUp.1,KUp.2	0.2311	0.2
ZP.1-ZP.16	21.0539	22.5
KD/L+T	3.8477	4.1
KD/L	1.0708	1.1
KD/D+T	1.0062	1.1
KD/D	9.3642	10.0
RAZEM	93.5948	100.0

skala 1:1000



Publikacja mapy jest uzależniona od uzgodnienia z urzędami właściwymi do nadzoru nad przestrzenią. Kopia mapy dla potrzeb planu jest archiwizowana w Biurze Planowania Przestrzennego Urzędu Miasta Krakowa i posiada ochronę prawną zgodnie z przepisami ustawy o ochronie informacji o szczególnym charakterze.