

MIEJSCOWY PLAN ZAGOSPODAROWANIA PRZESTRZENNEGO OBSZARU "BIAŁE MORZA"

RYSUNEK INFRASTRUKTURY TECHNICZNEJ

Załącznik Nr 2 do Uchwały Nr LVIII/777/12
Rady Miasta Krakowa z dnia 10 października 2012 r.

ELEMENTY USTALEŃ PLANU

- granica obszaru objętego planem
- linie rozgraniczające
- linie rozgraniczające terenów wód powierzchniowych śródlądowych - rzeka Wilga na odcinkach pokrywających się z terenami komunikacji

PRZEZNACZENIA TERENÓW

- MN/U** Tereny Zabudowy Mieszkaniowej Jednorodzinnej i Usługowej
- MW/U** Tereny Zabudowy Mieszkaniowej Wielorodzinnej i Usługowej
- U** Tereny Zabudowy Usługowej
- Up** Tereny Zabudowy Usługowej - Sakralnej i Kultury
- Uo** Tereny Zabudowy Usługowej - Oświaty
- ZP/US** Tereny Zieleni Urządzonej i Urządzeń Sportowo-Rekreacyjnych
- ZP** Tereny Zieleni Urządzonej
- ZPz** Tereny Zieleni Towarzyszącej Zabudowie
- ZI** Tereny Zieleni Izolacyjnej
- WS** Tereny Wód Powierzchniowych Śródlądowych

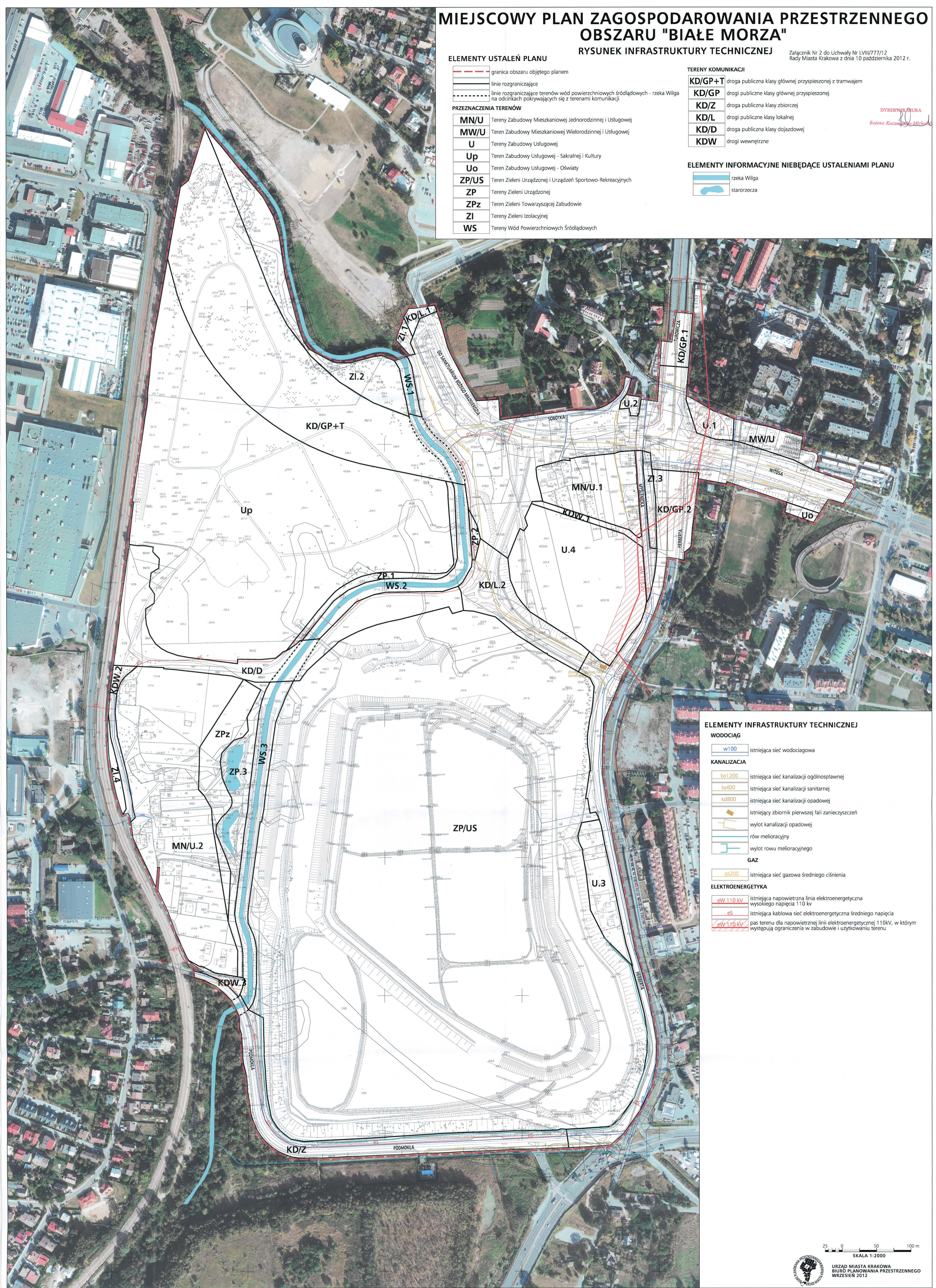
TERENY KOMUNIKACJI

- KD/GP+T** droga publiczna klasy głównej przyspieszonej z tramwajem
- KD/GP** drogi publiczne klasy głównej przyspieszonej
- KD/Z** droga publiczna klasy zbiorczej
- KD/L** drogi publiczne klasy lokalnej
- KD/D** droga publiczna klasy dojazdowej
- KDW** drogi wewnętrzne

DYREKTOR BIURA
Botona Kuczyńska-Michalska

ELEMENTY INFORMACYJNE NIEBĘDĄCE USTALENIAMI PLANU

- rzeka Wilga
- starorzeczca



ELEMENTY INFRASTRUKTURY TECHNICZNEJ

WODOCIĄG

- w100 istniejąca sieć wodociągowa

KANALIZACJA

- ko1200 istniejąca sieć kanalizacji ogólnospławnej
- ks400 istniejąca sieć kanalizacji sanitarnej
- kd800 istniejąca sieć kanalizacji opadowej
- istniejący zbiornik pierwszej fali zanieczyszczeń
- wylot kanalizacji opadowej
- rów melioracyjny
- wylot rowu melioracyjnego

GAZ

- gs200 istniejąca sieć gazowa średniego ciśnienia

ELEKTROENERGETYKA

- eW 110 kV istniejąca napowietrzna linia elektroenergetyczna wysokiego napięcia 110 kV
- eS istniejąca kablowa sieć elektroenergetyczna średniego napięcia
- eW 110 kV pas terenu dla napowietrznej linii elektroenergetycznej 110kV, w którym występują ograniczenia w zabudowie i użytkowaniu terenu

25 0 50 100 m

SKALA 1:2000



URZĄD MIASTA KRAKÓWA
BIURO PLANOWANIA PRZESTRZENNEGO
WRZESIEŃ 2012