

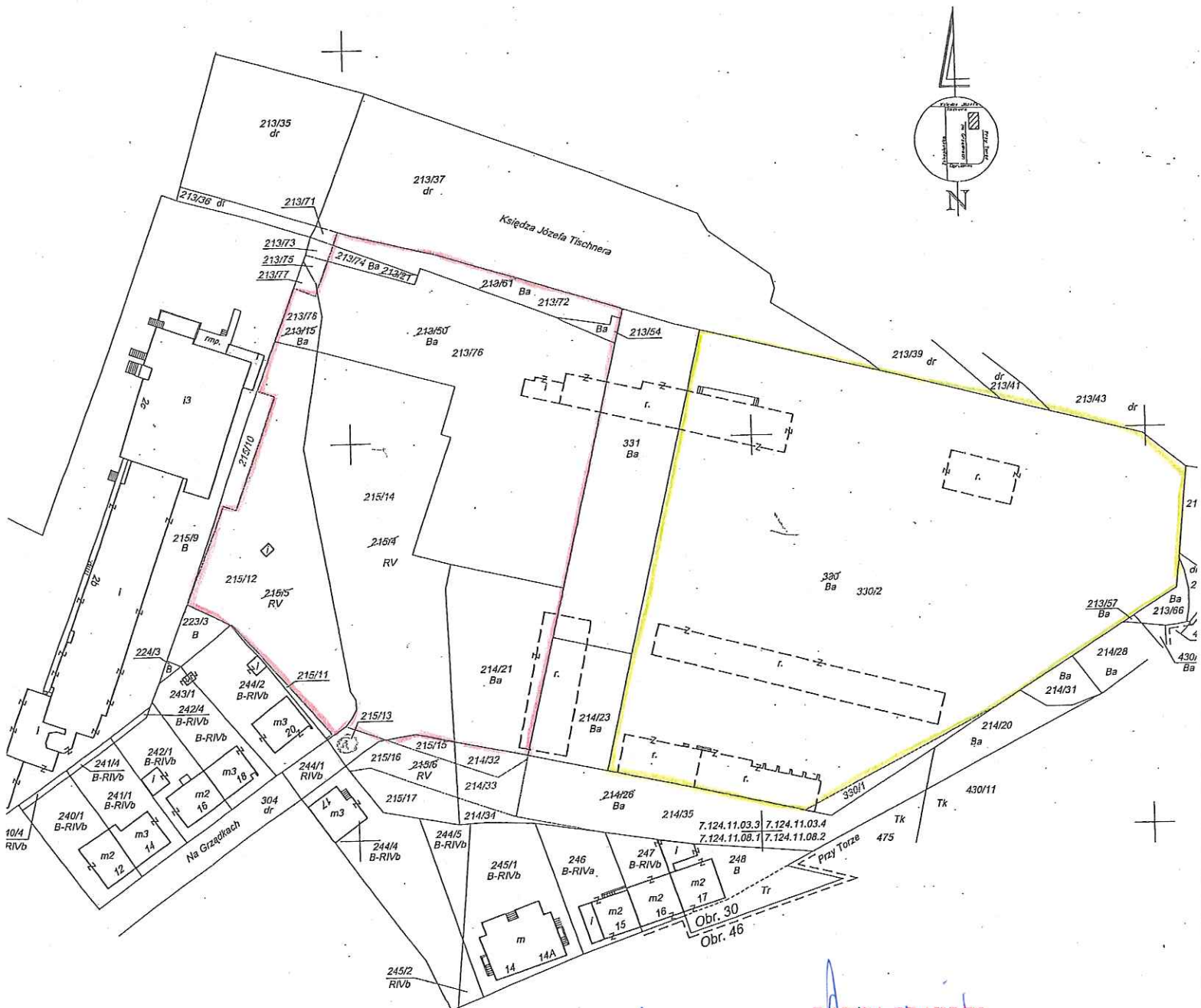


załącznik graficzny  
do uchwały Nr. XVIII/302/15  
Rady Miasta Krakowa  
z dnia 24 czerwca 2015 r.

skala 1:1000  
nieruchomości gruntowe położone w obrębie 30, jednostka  
ewidencyjna Podgórze, przy ul. Tischnera

 składająca się z działek oznaczonych nr 213/54, 213/74,  
213/78, 213/72, 213/76, 214/21, 214/32, 215/12, 215/14,  
215/15

 oznaczona nr działki 330/2



DYREKTOR WYDZIAŁU

Marta Wiskowicz

RADCA PRAWNY

Wojciech Musialik  
KL-598

16.06.2015

20.06.2015