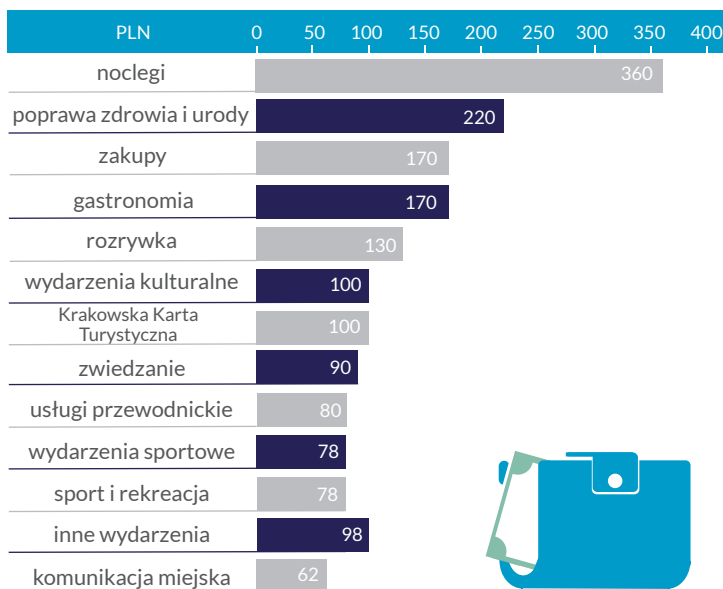


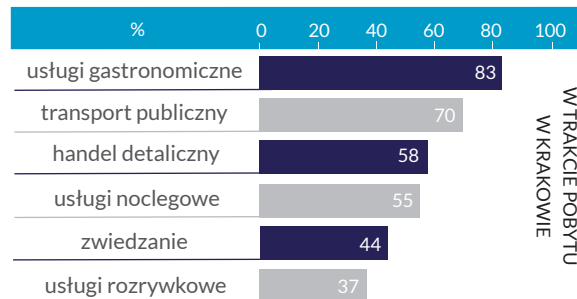
Wpływ ekonomiczny turystyki na gospodarkę Krakowa w 2016 r.

WIELKOŚĆ WYDATKÓW ODWIEDZAJĄCYCH KRAKÓW

PRZECIĘTNE WYDATKI NA OSOBE W WYBRANYCH KATEGORIACH KOSZTÓW W PLN

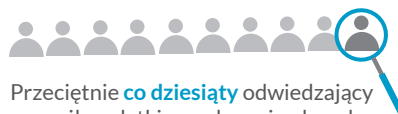


NAJCZĘSTSZE KATEGORIE WYDATKÓW W PROCENTACH (W TRAKCIE POBYTU VS PRZED PRZYJAZDEM)



W TRAKCIE POBYTU
W KRAKOWIE

PRZED PRZYJAZDEM
DO KRAKOWA

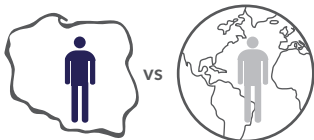


Przeciętnie **co dziesiąty** odwiedzający ponosił wydatki przed przyjazdem do miasta na dwa cele:

- zakup biletów na różnorodne wydarzenia w Krakowie (koncerty, festiwale, imprezy sportowe itp.)
- zakup biletów wstępu do miejskich atrakcji.

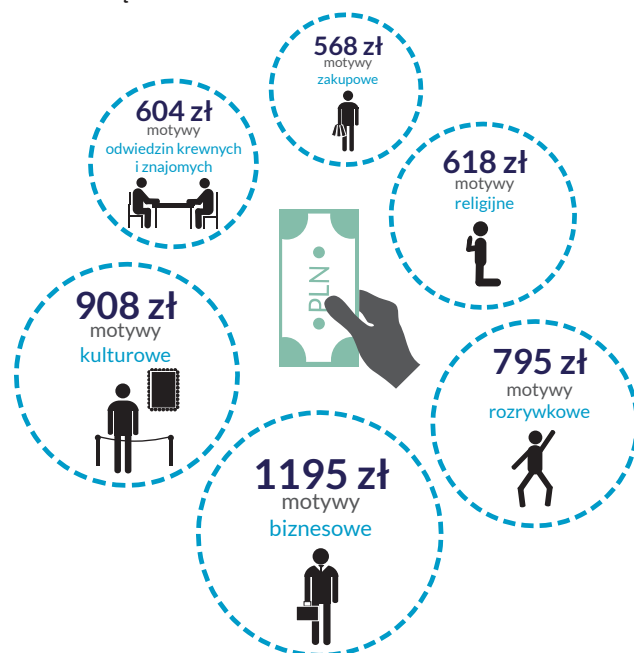
SUMA PRZECIĘTNYCH WYDATKÓW GOŚCIA Z POLSKI I Z ZAGRANICY ZWIĄZANA Z WIZYTĄ W MIEŚCIE (PRZED PRZYJAZDEM ORAZ W TRAKCIE POBYTU)

306 zł
Suma przeciętnych wydatków gościa z Polski



914 zł
Suma przeciętnych wydatków gościa z zagranicy

PRZECIĘTNE WYDATKI NA OSOBE WEDŁUG NAJCZĘSTSZYCH MOTYWÓW PRZYJAZDU DO POLSKI



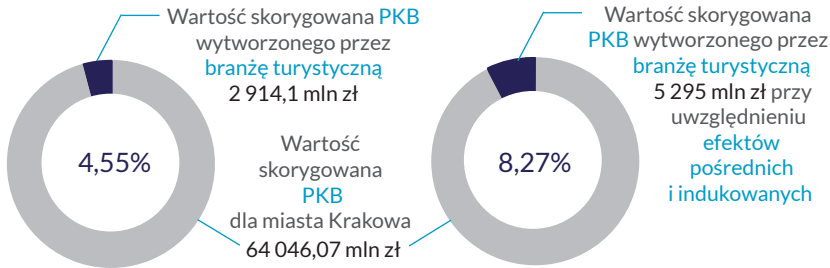
Kwota, jaką w sumie **wydali odwiedzający Kraków** na rzecz krakowskich podmiotów w 2016 roku.



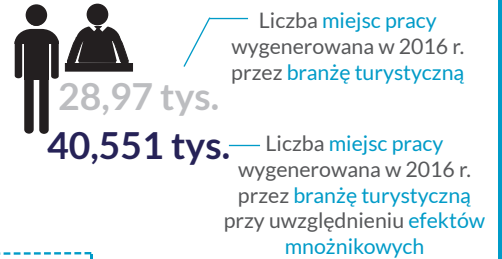
5,48 mld zł

WPŁYW TURYSTYKI NA GOSPODARKĘ MIASTA W 2016 R.

UDZIAŁ TURYSTYKI W GOSPODARCE KRAKOWA



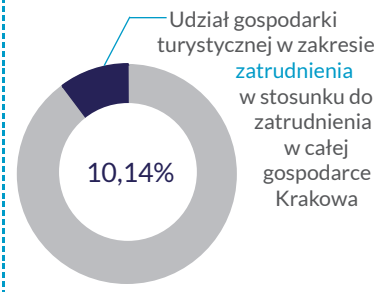
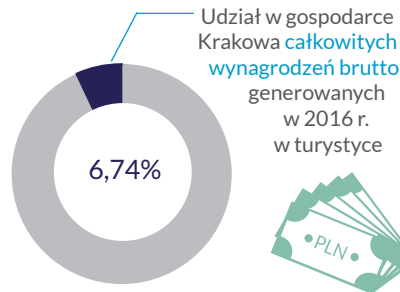
WPŁYW BRANŻY TURYSTYCZNEJ NA GOSPODARKĘ KRAKOWA W SFERZE ZATRUDNIENIA



WPŁYW BRANŻY TURYSTYCZNEJ NA GOSPODARKĘ KRAKOWA W SFERZE WYNAGRODZEŃ

873 489 071 zł
Łączna wartość wynagrodzeń brutto w 2016 r. w turystyce (7,5% wartości wynagrodzeń brutto w wybranych sekcjach działalności gospodarki Krakowa)

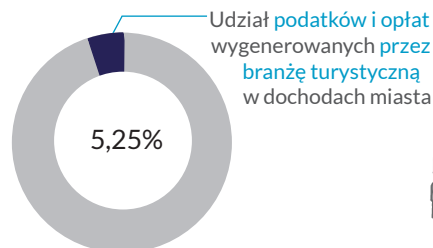
1 253 259 408 zł
Łączna wartość wynagrodzeń brutto w 2016 r. w turystyce po uwzględnieniu efektów pośrednich i indukowanych



WIELKOŚĆ WPŁYWÓW Z PODATKÓW I OPŁAT GENEROWANYCH DLA KRAKOWA PRZEZ BRANŻĘ TURYSTYCZNĄ

170 066 245 zł
Suma podatków i opłat bezpośrednio wygenerowanych przez branżę turystyczną i odprowadzonych do budżetu miasta w 2016 r.

244 006 627 zł
Kwota odprowadzanych podatków i opłat uwzględniająca efekty mnożnikowe



EFEKTY POPYTU PIERWOTNEGO

uśrednione wartości wydatków uczestników ruchu turystycznego (przed i w trakcie pobytu)



szacowana liczba odwiedzających Kraków

1 852,7 mln zł

Oszacowana wartość pierwotnych efektów pośrednich dla podmiotów gospodarki turystycznej dla Krakowa w roku 2016



528,57 mln zł

Wielkość efektów indukowanych turystyki w roku 2016

METODA



Termin prowadzenia badań: 1 czerwca - 20 grudnia 2016 r.



Respondenci: osoby odwiedzające Kraków w celach turystycznych.



Liczebność N=4 078 respondentów.



Badania ankietowe, kwestionariusze: w języku polskim, angielskim, niemieckim, francuskim, hiszpańskim, włoskim lub rosyjskim.

REALIZACJA

Badania zrealizowane przez Małopolską Organizację Turystyczną dla Gminy Miejskiej Kraków.
Koncepcja badawcza, metodyka badań, analiza, opracowanie wyników: Zespół Ekspertów Turystyki Krakowa - Jadwiga Berbecka, Renata Seweryn, Agata Niemczyk, Krzysztof Borodako.
Koordynacja badań terenowych: Małopolska Organizacja Turystyczna.