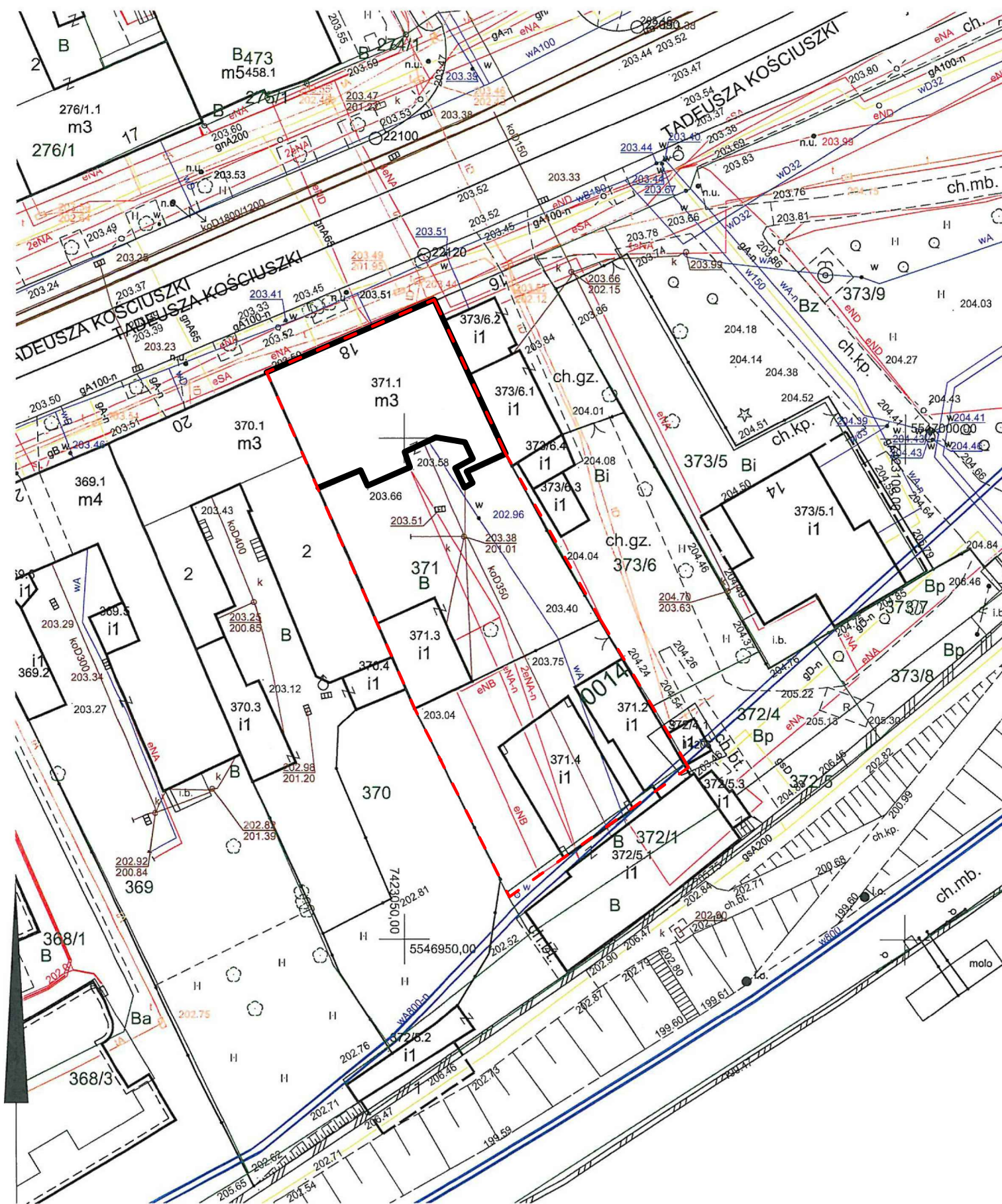


# Kamienica przy ul. Kościuszki 18

Plan zagospodarowania terenu

skala 1:500



## MAPA ZASADNICZA

województwo: małopolskie  
powiat: M. Kraków  
jedn. ewid.: Krowodrza  
obręb: 14  
nr działki: 371

skala: 1:500  
układ współrzędnych: 2000  
układ odniesienia: kronsztadt 86  
stan na dzień: 22-08-2017  
wykonano przez: Sylwia Socha

sekcja: 7.125.11.12.4.4, 7.125.11.17.2.2

PREZYDENT MIASTA KRAKOWA

GD-10.6642.....16347.....2017

Poświadczam zgodność niniejszej kopii z treścią materiału państwowego zasobu geodezyjnego i kartograficznego	
Organ prowadzący państwowy zasób geodezyjny i kartograficzny	PREZYDENT MIASTA KRAKOWA
Nazwa materiału zasobu	mapa zasadnicza
Identyfikator ewidencyjny materiału zasobu	3482-313/2011
Data wykonania kopii	z up. PREZYDENTA MIASTA 22-08-2017
Imię, nazwisko i podpis osoby reprezentującej organ	Noce Sylwia Socha Podinspektor Biuro Geodezji

Niniejsza mapa zasadnicza jest wydrukiem z bazy danych państwowego zasobu geodezyjnego i kartograficznego, która powstała na podstawie pomiaru bezpośredniego oraz digitalizacji mapy zasadniczej.

### LEGENDA:

- granice działki
- remontowane elewacje

**GRUPA WĘCŁAWOWICZ**  
PROJEKTY EKSPERTYZY WYKONAWSTWO ARCHITEKTURA KONSERWACJA MALARSTWO RZEZBA  
tel. +486211122 NIP 677-223-81-24 Regon 120953603 tel/fax. +48 12 3070007  
www.weclawowicz.pl 31-027 Kraków, św. Tomasza 27/1 biuro@weclawowicz.pl

INWESTOR	ZARZĄD BUDYNKÓW KOMUNALNYCH W KRAKOWIE UL. BOLESŁAWA CZERWIŃSKIEGO 16
OBIEKT	Kamienica położona przy ul. Kościuszki 18 w Krakowie
NAZWA PROJEKTU	Projekt budowlany remontu elewacji oraz wymiany zewnętrznych stolarek okiennych i drzwiowych w kamienicy położonej przy ul. Tadeusza Kościuszki 18 w Krakowie, na dz. nr 371 obr. 14 Półwie Zwierzynieckie.
PROJEKTANT GŁÓWNY	mgr inż. arch. JACEK WĘCŁAWOWICZ nr upr MPOIA/027/2016
PROJEKTANT SPRAWDZAJĄCY	dr inż. arch. MATEUSZ GYURKOVICH nr upr MPOIA/029/2006
OPRACOWANIE	mgr inż. arch. PIOTR STACHURSKI
FAZA	PROJEKT
BRANŻA	ARCHITEKTURA
TREŚĆ	Plan zagospodarowania terenu
OZN. DOK.	K18
DATA	VIII 2017
SKALA	1:500
OZN. RYS	01

# Kamienica przy ul. Tadeusza Kościuszki 18

Inwentaryzacja elewacji od strony ulicy (północnej)

skala 1:100

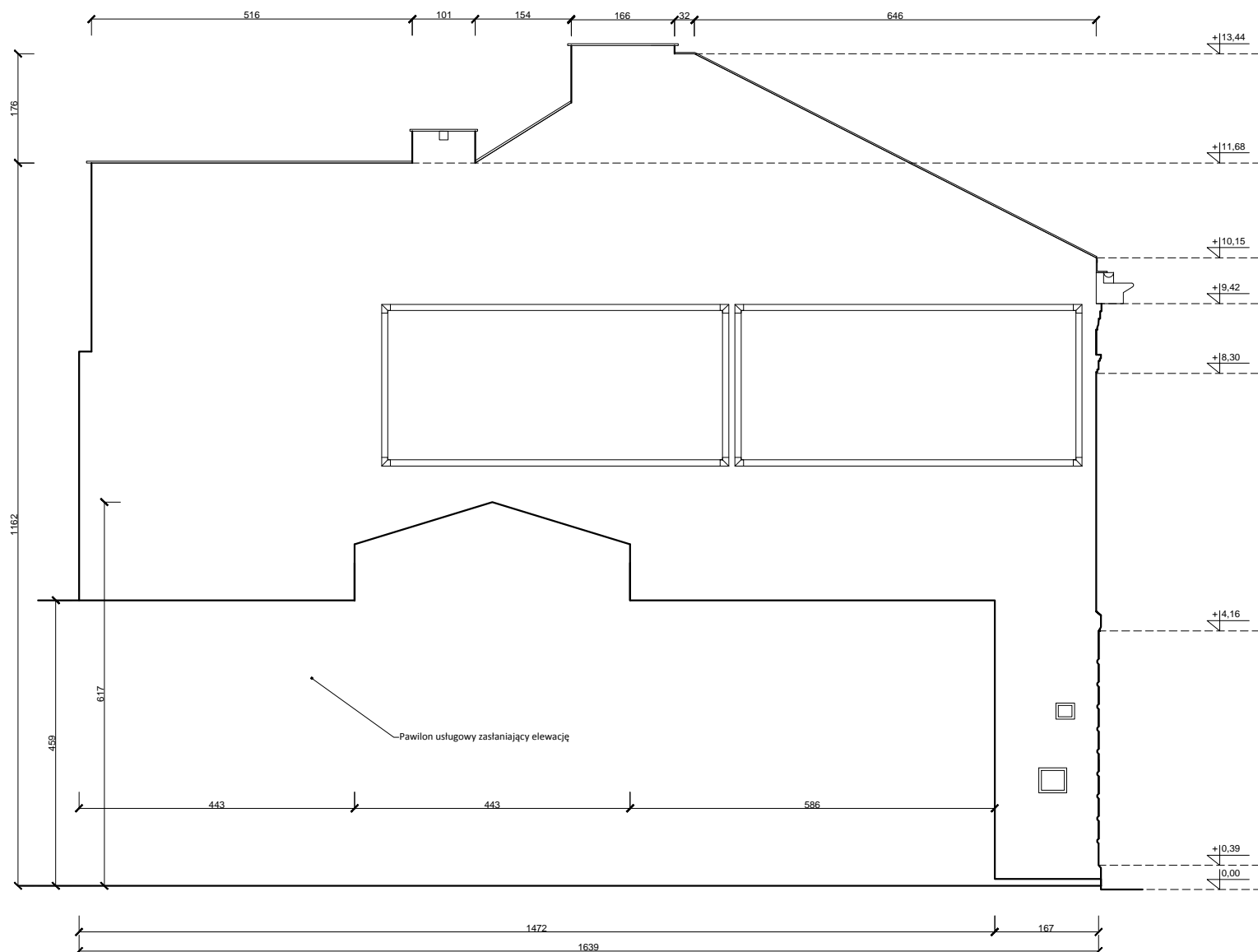


<b>GRUPA WĘCLAWOWICZ</b>			
PROJEKTY EKSPERTYZY WYKONAWSTWO ARCHITEKTURA KONSERWACJA MALARSTWO RZEZBA			
tel. +4866211122 NIP 677-223-81-24 Regon 120953803 tel/fax. +48 12 3070007			
www.weclawowicz.pl 31-027 Kraków, św. Tomasza 27/1 biuro@weclawowicz.pl			
INWESTOR	ZARZĄD BUDYNKÓW KOMUNALNYCH W KRAKOWIE UL. BOLESŁAWA CZERWIEŃSKIEGO 16		
OBIEKT	Kamienica położona przy ul. Kościuszki 18 w Krakowie		
NAZWA PROJEKTU	Projekt budowlany remontu elewacji oraz wymiany zewnętrznych stolarek okiennych i drzwiowych w kamienicy położonej przy ul. Tadeusza Kościuszki 18 w Krakowie, na dz. nr 371 obr. 14 Półwie Zwierynieckie.		
PROJEKTANT GŁÓWNY	mgr inż. arch. JACEK WĘCLAWOWICZ nr upr MPOIA/027/2016		
PROJEKTANT SPRAWDZAJĄCY	dr inż. arch. MATEUSZ GYURKOVICH nr upr MPOIA/029/2006		
OPRACOWANIE	mgr inż. arch. PIOTR STACHURSKI		
FAZA	INWENTARYZACJA		
BRANZA	ARCHITEKTURA		
TREŚĆ	Elewacja od strony ulicy, północna (inwentaryzacja)		
OZN. DOK.	DATA	SKALA	OZN. RYS
K18	VIII 2017	1:100	02I

# Kamienica przy ul. Tadeusza Kościuszki 18

Inwentaryzacja ściany szczytowej (wschodniej)

skala 1:100



**GRUPA WĘCŁAWOWICZ**  
PROJEKTY EKSPERTYZY WYKONAWSTWO ARCHITEKTURA KONSERWACJA MALARSTWO RZEŻBA  
tel. +48662111122 NIP 677-223-81-24 Regon 120953603 tel/fax. +48 12 3070007  
www.weclawowicz.pl 31-027 Kraków, św. Tomasza 27/1 biuro@weclawowicz.pl

INWESTOR	ZARZĄD BUDYNKÓW KOMUNALNYCH W KRAKOWIE UL. BOLESŁAWA CZERWIEŃSKIEGO 16
OBIEKT	Kamienica położona przy ul. Kościuszki 18 w Krakowie
NAZWA PROJEKTU	Projekt budowlany remontu elewacji oraz wymiany zewnętrznych stolarek okiennych i drzwiowych w kamienicy położonej przy ul. Tadeusza Kościuszki 18 w Krakowie, na dz. nr 371 obr. 14 Półwie Zwierzyńskie.

PROJEKTANT GŁÓWNY	mgr inż. arch. JACEK WĘCŁAWOWICZ nr upr MPOIA/027/2016
PROJEKTANT SPRAWDZAJĄCY	dr inż. arch. MATEUSZ GYURKOVICH nr upr MPOIA/029/2006
OPRACOWANIE	mgr inż. arch. PIOTR STACHURSKI

FAZA	INWENTARYZACJA		
BRANZA	ARCHITEKTURA		
TREŚĆ	Ściana szczytowa, wschodnia (inwentaryzacja)		
OZN. DOK.	DATA	SKALA	OZN. RYS
K18	VIII 2017	1:100	03I

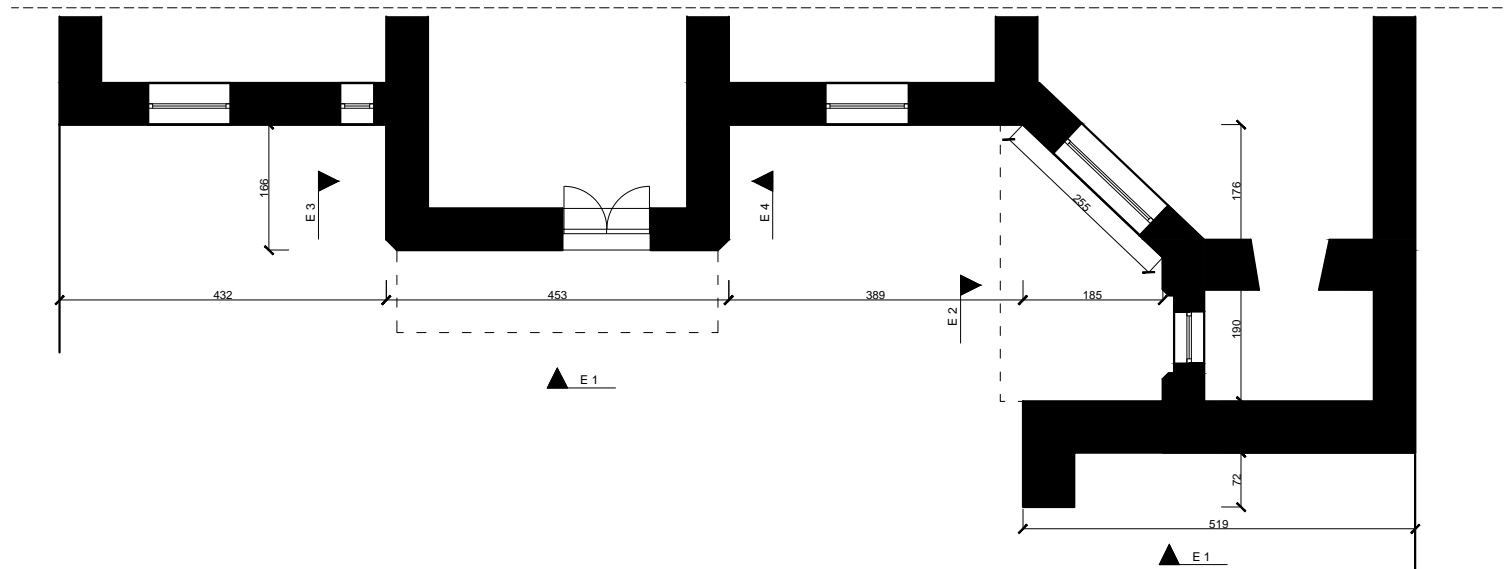
Kamienica przy ul. Tadeusza Kościuszki 18  
Inwentaryzacja elewacji tylnej (południowej)

skala 1:100

Widok E 1



Schemat elewacji tylnej (południowej)



**GRUPA WĘCŁAWOWICZ**  
PROJEKTY EKSPERTYZY WYKONAWSTWO ARCHITEKTURA KONSERWACJA MALARSTWO RZEZBA  
tel. +4866211122 NIP 677-223-81-24 Regon 120953803 tel/fax. +48 12 3070007  
www.weclawowicz.pl 31-027 Kraków, św. Tomasza 27/1 biuro@weclawowicz.pl

INWESTOR	ZARZĄD BUDYNKÓW KOMUNALNYCH W KRAKOWIE UL. BOLESŁAWA CZERWIEŃSKIEGO 16		
OBIEKT	Kamienica położona przy ul. Kościuszki 18 w Krakowie		
NAZWA PROJEKTU	Projekt budowlany remontu elewacji oraz wymiany zewnętrznych stolarek okiennych i drzwiowych w kamienicy położonej przy ul. Tadeusza Kościuszki 18 w Krakowie, na dz. nr 371 obr. 14 Półwie Zwierzynieckie.		
PROJEKTANT GŁÓWNY	mgr inż. arch. JACEK WĘCŁAWOWICZ nr upr MPOIA/027/2016		
PROJEKTANT SPRAWDZAJĄCY	dr inż. arch. MATEUSZ GYURKOVICH nr upr MPOIA/029/2006		
OPRACOWANIE	mgr inż. arch. PIOTR STACHURSKI		
FAZA	INWENTARYZACJA		
BRANŻA	ARCHITEKTURA		
TREŚĆ	Elewacja tylna, południowa, widok E1		
OZN. DOK.	DATA	SKALA	OZN. RYS
K18	VIII 2017	1:100	041

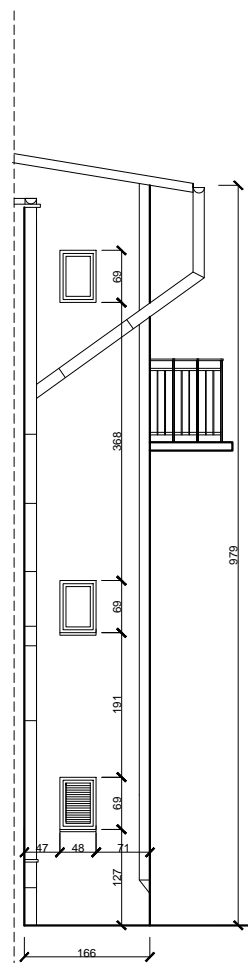
Kamienica przy ul. Tadeusza Kościuszki 18  
Inwentaryzacja elewacji tylnej (południowej)

skala 1:100

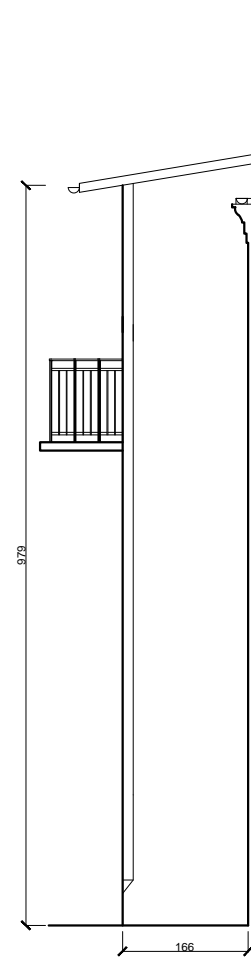
Widok E 2



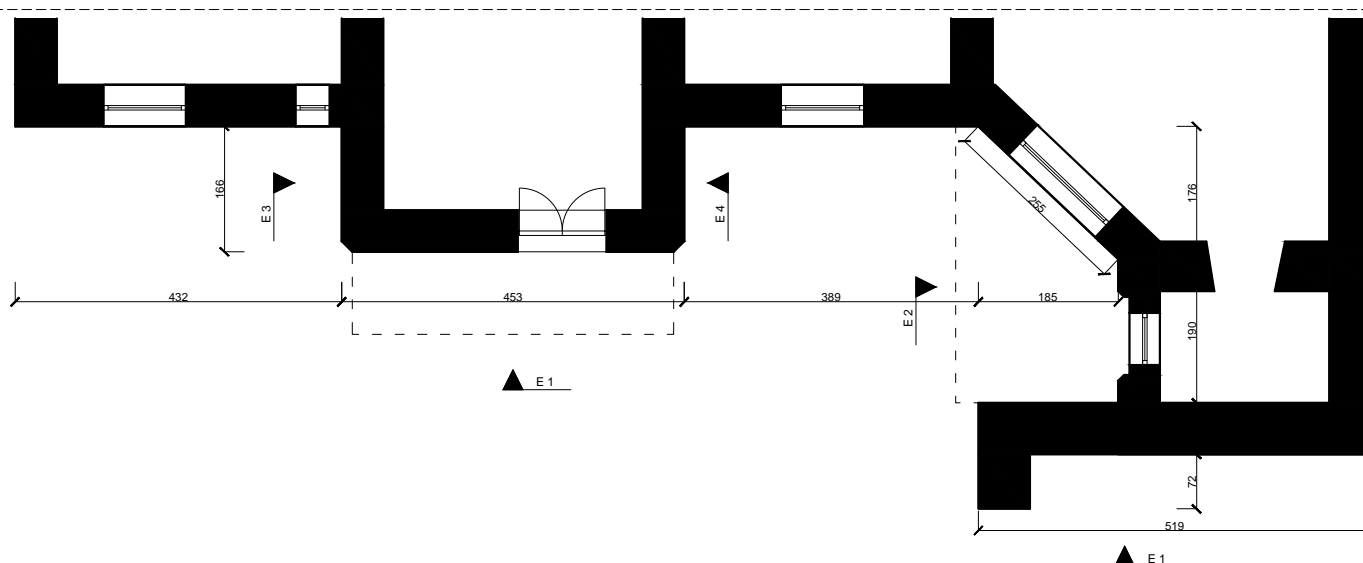
Widok E 3



Widok E 4



Schemat elewacji tylnej (południowej)



<b>GRUPA WĘCŁAWOWICZ</b> PROJEKTY EKSPERTYZY WYKONAWSTWO ARCHITEKTURA KONSERWACJA MALARSTWO RZEZBA tel. +4866211122 NIP 677-223-81-24 Regon 120953603 tel/fax. +48 12 3070007 www.weclawowicz.pl 31-027 Kraków, św. Tomusza 27/1 biuro@weclawowicz.pl			
INWESTOR	ZARZĄD BUDYNKÓW KOMUNALNYCH W KRAKOWIE UL. BOLESŁAWA CZERWIEŃSKIEGO 16		
OBIEKT	Kamienica położona przy ul. Kościuszki 18 w Krakowie		
NAZWA PROJEKTU	Projekt budowlany remontu elewacji oraz wymiany zewnętrznych stolarek okiennych i drzwiowych w kamienicy położonej przy ul. Tadeusza Kościuszki 18 w Krakowie, na dz. nr 371 obr. 14 Półwie Zwierzynieckie.		
PROJEKTANT GŁÓWNY	mgr inż. arch. JACEK WĘCŁAWOWICZ nr upr MPOIA/027/2016		
PROJEKTANT SPRAWDZAJĄCY	dr inż. arch. MATEUSZ GYURKOVICH nr upr MPOIA/029/2006		
OPRACOWANIE	mgr inż. arch. PIOTR STACHURSKI		
FAZA	INWENTARYZACJA		
BRANZA	ARCHITEKTURA		
TREŚĆ	Elewacja tylna, południowa, widoki: E2, E3, E4		
OZN. DOK.	DATA	SKALA	OZN. RYS
K18	VIII 2017	1:100	051





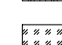





# Kamienica przy ul. Tadeusza Kościuszki 18

Analiza stanu zachowania elewacji od strony ulicy (północnej)

skala 1:50



## LEGENDA:

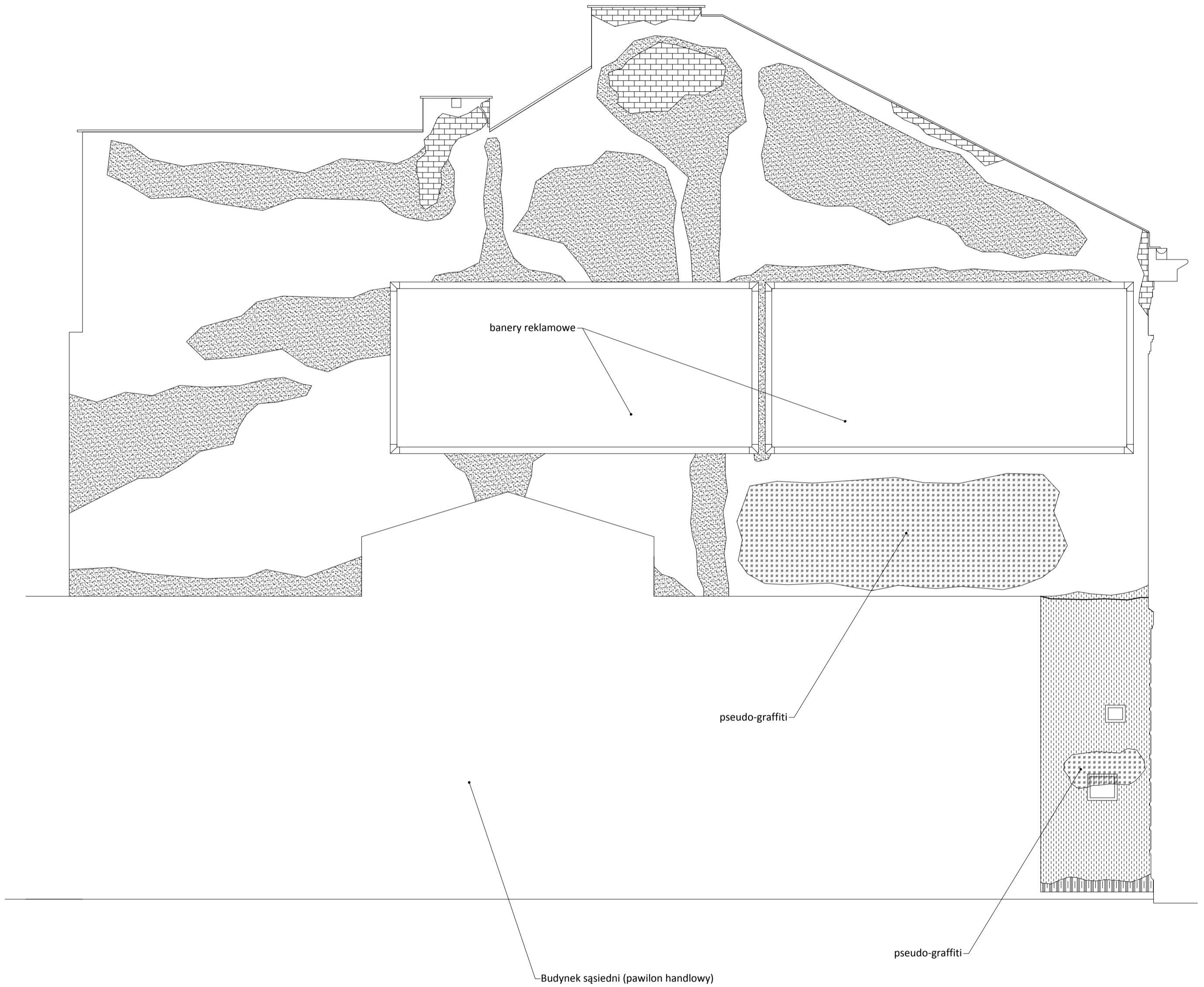
- OB - obróbka blacharska
-  - ubytki w murze lub sztukaterii elewacji (w gzymsach, parapetach, nadprożach, opaskach)
-  - poważne ubytki tynku z odsłonięciem wątku ceglanego
-  - drobniejsze ubytki tynku, zarysowania, zacieki
-  - orientacyjny zakres zawilgoceń
-  - orientacyjny zakres zagłonięcia
-  - orientacyjny zakres najcięższych zabrudzeń
-  - wtórne tynki oraz uzupełnienia cementowe
-  - wtórne warstwy w powłoce malarskiej
-  - stolarka lub ślusarka okienna i drzwiowa w złym stanie technicznym
-  - kable

<b>GRUPA WECLAWOWICZ</b> PROJEKTY EKSPERTYZY WYKONAWCTWO ARCHITECTURA KONSERWACJA MALARSTWO REZERWA tel. +4866211122 NIP 677-223-81-24 Regon 120653603 tel/fax. +48 12 3070007 www.weclawowicz.pl 31-027 Kraków, św. Tomusza 27/11 biuro@weclawowicz.pl			
INWESTOR	ZARZĄD BUDYNKÓW KOMUNALNYCH W KRAKOWIE UL. BOLESŁAWA CZERWIŃSKIEGO 16		
OBIEKT	Kamienica położona przy ul. Kościuszki 18 w Krakowie		
NAZWA PROJEKTU	Projekt budowlany remontu elewacji oraz wymiany zewnętrznych stolarek okiennych i drzwiowych w kamienicy położonej przy ul. Tadeusza Kościuszki 18 w Krakowie, na dz. nr 371 obr. 14 Półwieś Zwierzynieckie.		
PROJEKTANT GŁÓWNY	mgr inż. arch. JACEK WECLAWOWICZ nr upr MPOIA/027/2016		
PROJEKTANT SPRAWCZAJĄCY	dr inż. arch. MATEUSZ GYURKOVICH nr upr MPOIA/029/2006		
OPRACOWANIE	mgr inż. arch. PIOTR STACHURSKI		
FAZA	ANALIZA STANU ZACHOWANIA		
BRANŻA	ARCHITECTURA		
TRESC	Elewacja od strony ulicy, północna (analiza stanu zachowania)		
OZN. DOK.	DATA	SKALA	OZN. RYS
K18	VIII 2017	1:50	06ST

# Kamienica przy ul. Tadeusza Kościuszki 18

Analiza stanu zachowania ściany szczytowej (wschodniej)

skala 1:50



## LEGENDA:

- OB - obróbka blacharska
- ubytki w murze lub sztukaterii elewacji (w gzymsach, parapetach, nadprożach, opaskach)
- poważne ubytki tynku z odsłonięciem wątku ceglanego
- drobniejsze ubytki tynku, zarysowania, zacieki
- orientacyjny zakres zawilgoceń
- orientacyjny zakres zagłonicenia
- orientacyjny zakres najcięższych zabrudzeń
- wtórne tynki oraz uzupełnienia cementowe
- wtórne warstwy w powłoce malarskiej
- stolarka lub ślusarka okienna i drzwiowa w złym stanie technicznym
- kable

**GRUPA WECLAWOWICZ**  
 PROJEKTY EKSPERTYZY WYKONAWCTWO ARCHITEKTURA KONSERWACJA MALARSTWO KIEŻBA  
 tel. +4866211122 NIP 677-223-81-24 Regon 120653603 tel/fax. +48 12 3070007  
 www.weclawowicz.pl 31-027 Kraków, św. Tomasza 27/11 biuro@weclawowicz.pl

INWESTOR	ZARZĄD BUDYNKÓW KOMUNALNYCH W KRAKOWIE UL. BOLESŁAWA CZERWIENSKIEGO 16
OBIEKT	Kamienica położona przy ul. Kościuszki 18 w Krakowie
NAZWA PROJEKTU	Projekt budowlany remontu elewacji oraz wymiany zewnętrznych stolarek okiennych i drzwiowych w kamienicy położonej przy ul. Tadeusza Kościuszki 18 w Krakowie, na dz. nr 371 obr. 14 Półwieś Zwierzynieckie.

PROJEKTANT GŁÓWNY	mgr inż. arch. JACEK WECLAWOWICZ nr upr MPOIA/027/2016
-------------------	---

PROJEKTANT SPRAWCZAJĄCY	dr inż. arch. MATEUSZ GYURKOVICH nr upr MPOIA/029/2006
-------------------------	---

OPRACOWANIE	mgr inż. arch. PIOTR STACHURSKI
-------------	---------------------------------

FAZA	ANALIZA STANU ZACHOWANIA
BRANŻA	ARCHITEKTURA
TRESC	Ściana szczytowa, wschodnia (analiza stanu zachowania)

OZN. DOK.	DATA	SKALA	OZN. RYS.
K18	VIII 2017	1:50	06ST

# Kamienica przy ul. Tadeusza Kościuszki 18

Analiza stanu zachowania elewacji tylnej (południowej)


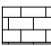



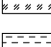

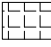

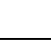
skala 1:50

## Widok E 1



Dolna część ściany jest pozasłaniana przez ustawione tu stare kraty, zdemontowane w innych okien i witrzyn

### LEGENDA:

- OB - obróbka blacharska
-  - ubytki w murze lub sztukaterii elewacji (w gzymsach, parapetach, nadprożach, opaskach)
-  - poważne ubytki tynku z odsłonięciem wątku ceglanego
-  - drobniejsze ubytki tynku, zarysowania, zacieki
-  - orientacyjny zakres zawilgoceń
-  - orientacyjny zakres zagłonięcia
-  - orientacyjny zakres najcięższych zabrudzeń
-  - wtórne tynki oraz uzupełnienia cementowe
-  - wtórne warstwy w powłoce malarskiej
-  - stolarka lub ślusarka okienna i drzwiowa w złym stanie technicznym
-  - kable

<b>GRUPA WECLAWOWICZ</b> <small>PROJEKTY EKSPERTYZY WYKONAWCTWO ARCHITECTURA KONSERWACJA MALARSTWO KIEŻBA tel. +4866211122 NIP 677-223-81-24 Regon 120653603 tel/fax. +48 12 3070007 www.weclawowicz.pl 31-027 Kraków, św. Tomasza 27/11 biuro@weclawowicz.pl</small>			
INWESTOR	ZARZĄD BUDYNKÓW KOMUNALNYCH W KRAKOWIE UL. BOLESŁAWA CZERWIŃSKIEGO 16		
OBIEKT	Kamienica położona przy ul. Kościuszki 18 w Krakowie		
NAZWA PROJEKTU	Projekt budowlany remontu elewacji oraz wymiany zewnętrznych stolarek okiennych i drzwiowych w kamienicy położonej przy ul. Tadeusza Kościuszki 18 w Krakowie, na dz. nr 371 obr. 14 Półwieś Zwierzynieckie.		
PROJEKTANT GŁÓWNY	mgr inż. arch. JACEK WECLAWOWICZ nr upr. MPOIA/027/2016		
PROJEKTANT SPRAWCZAJĄCY	dr inż. arch. MATEUSZ GYURKOVICH nr upr. MPOIA/029/2006		
OPRACOWANIE	mgr inż. arch. PIOTR STACHURSKI		
FAZA	ANALIZA STANU ZACHOWANIA		
BRANŻA	ARCHITECTURA		
TRESC	Elewacja tylna, południowa, widok E1		
OZN. DOK.	DATA	SKALA	OZN. RYS
K18	VIII 2017	1:50	08ST

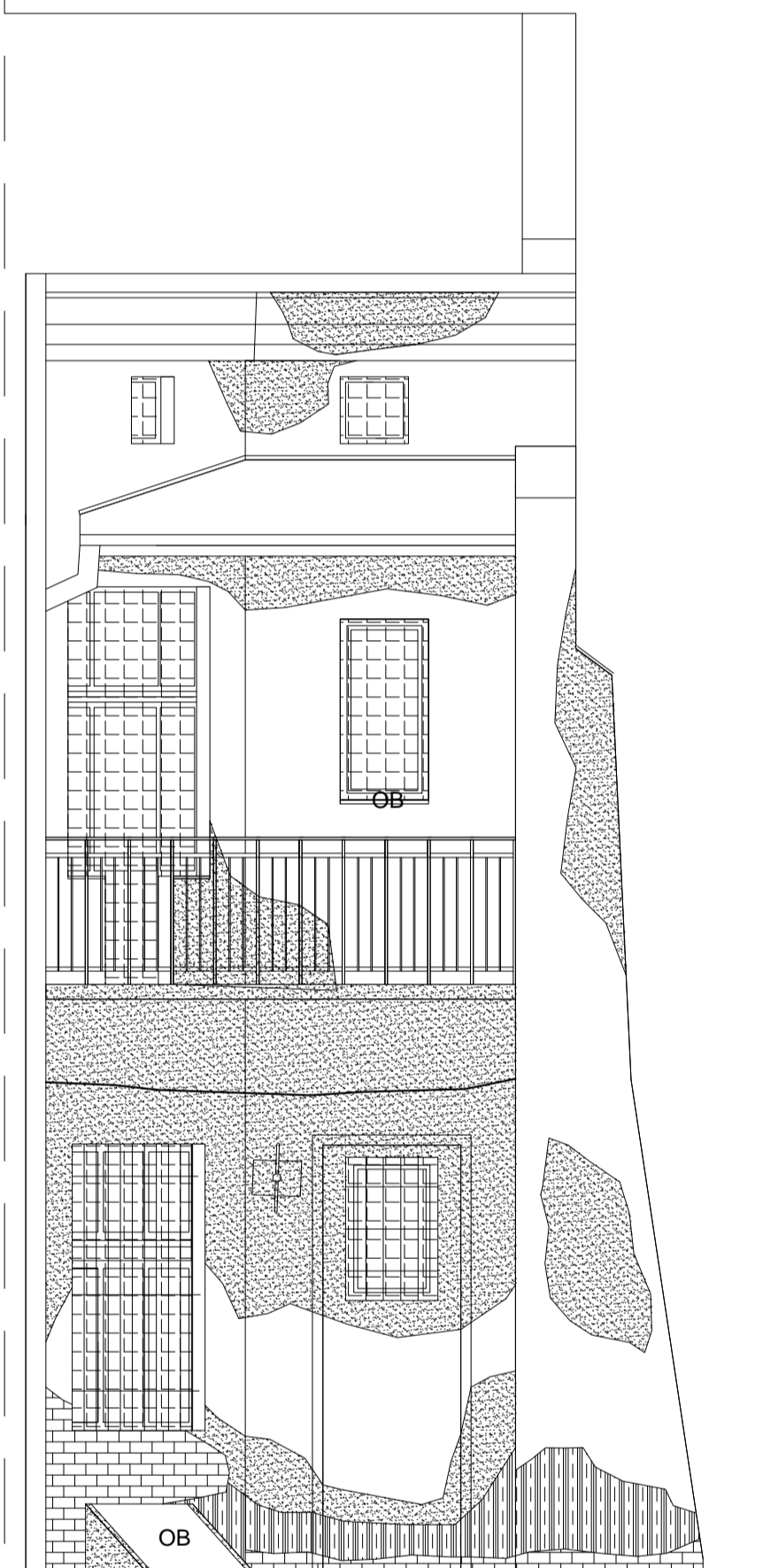


# Kamienica przy ul. Tadeusza Kościuszki 18

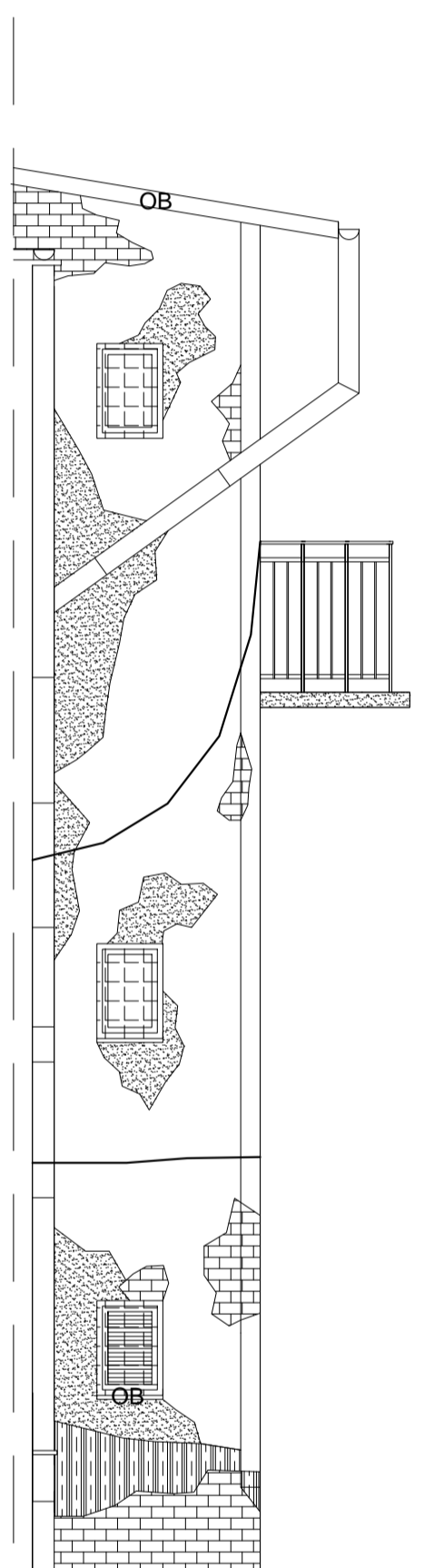
Analiza stanu zachowania elewacji tylnej (południowej)

skala 1:50

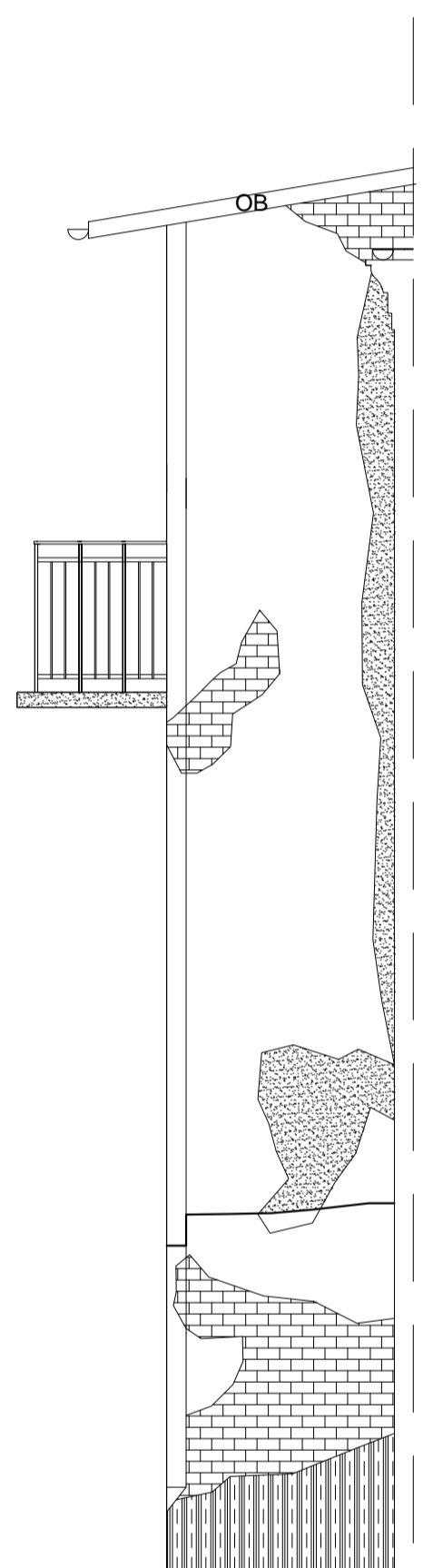
Widok E 2




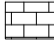








Widok E 3



Widok E 4



## LEGENDA:

- OB - obróbka blacharska
-  - ubytki w murze lub sztukaterii elewacji (w gzymsach, parapetach, nadprożach, opaskach)
-  - poważne ubytki tynku z odsłonięciem wątku ceglanego
-  - drobniejsze ubytki tynku, zarysowania, zacieki
-  - orientacyjny zakres zawilgoceń
-  - orientacyjny zakres zagłonięcia
-  - orientacyjny zakres najcięższych zabrudzeń
-  - wtórne tynki oraz uzupełnienia cementowe
-  - wtórne warstwy w powłoce malarskiej
-  - stolarka lub ślusarka okienna i drzwiowa w złym stanie technicznym
-  - kable

<b>GRUPA WECLAWOWICZ</b> <small>PROJEKTY EKSPERTYZY WYKONAWCTWO ARCHITECTURA KONSERWACJA MALARSTWO KIEŻBA tel. +4866211122 NIP 677-223-81-24 Regon 120653603 tel/fax. +48 12 3070007 www.weclawowicz.pl 31-027 Kraków, św. Tomasza 27/11 biuro@weclawowicz.pl</small>			
INWESTOR	ZARZĄD BUDYNKÓW KOMUNALNYCH W KRAKOWIE UL. BOLESŁAWA CZERWIŃSKIEGO 16		
OBIEKT	Kamienica położona przy ul. Kościuszki 18 w Krakowie		
NAZWA PROJEKTU	Projekt budowlany remontu elewacji oraz wymiany zewnętrznych stolarek okiennych i drzwiowych w kamienicy położonej przy ul. Tadeusza Kościuszki 18 w Krakowie, na dz. nr 371 obr. 14 Półwieś Zwierzynieckie.		
PROJEKTANT GŁÓWNY	mgr inż. arch. JACEK WECLAWOWICZ nr upr MPOIA/027/2016		
PROJEKTANT SPRAWCZAJĄCY	dr inż. arch. MATEUSZ GYURKOVICH nr upr MPOIA-029/2006		
OPRACOWANIE	mgr inż. arch. PIOTR STACHURSKI		
FAZA	ANALIZA STANU ZACHOWANIA		
BRANŻA	ARCHITECTURA		
TRESC	Elewacja tylna, południowa, widoki: E2, E3, E4		
OZN. DOK.	DATA	SKALA	OZN. RYS
K18	VIII 2017	1:50	09ST

# Kamienica przy ul. Tadeusza Kościuszki 18

Projekt remontu elewacji od strony ulicy (północnej)

skala 1:100



## LEGENDA:

- orientacyjne obszary do ponownego otynkowania (po skuciu starych, niestabilnych i zawilgoconych tynków). Należy zastosować tynki renowacyjne, solochłonne.
- gzymsy i inne detale architektoniczne wymagające oczyszczenia ręcznie, za pomocą papierów ściernych i szpachledek.
- uszkodzone fragmenty ścian wymagające ponownego przemurowania.
- obszary cegły licowej wymagające oczyszczenia metodami chemicznymi.
- orientacyjne obszary starych tynków wytypowanych do zachowania, należy oczyścić je stosując metodę CE-PE (prócz gzymsów i innych detali architektonicznych).
- miejsca montażu ekopików
- obróbki blacharskie do wymiany lub drobnienia. Należy stosować blachę tytanowo-cynkową, kładzioną z odpowiednim spadkiem.
- elementy do usunięcia (kable, szyldy, itp.)

**A** - Balkonетки oraz para stalowych wrót na parterze powinny zostać oczyszczone ze starej farby i rdzy (stosując metody chemiczne, piaskowanie, wypalanie rdzy), a następnie ocynkowane i pomalowane ponownie.

**B** - Stare, zniszczone stolarki okienne i drzwiowe powinny zostać wymienione na nowe, drewniane, których wygląd zewnętrzny będzie kopią aktualnie istniejących. Należy też wymienić wtórnie wprawione okna z PCV (oś 4 i 5 pierwszego piętra), celem ujednolicenia wyglądu elewacji.

**C** - Schody prowadzące do wejść do kamienicy powinny zostać wymienione na nowe, wykonane z kamieni piaszczawca lub lastryka.

**D** - Napis na fryzie kamienicy należy odrestaurować - odsonić go do najstarszej warstwy, przeprowadzić konserwację techniczną oraz stabilizującą i następnie wymalować nowe litery, na bazie szablonów, z odtworzeniem oryginalnej kolorystyki i formy.

**E** - Ściany fundamentowe powinny zostać odsoniute i pokryte warstwą izolacji z folii kubełkowej i płyt styroduru.

- Przed przystąpieniem do prac należy sprawdzić wymiary podane w projekcie.

- Każdy etap prac powinien zostać poprzedzony sporządzeniem inwentaryzacji fotograficznej remontowanych elementów.

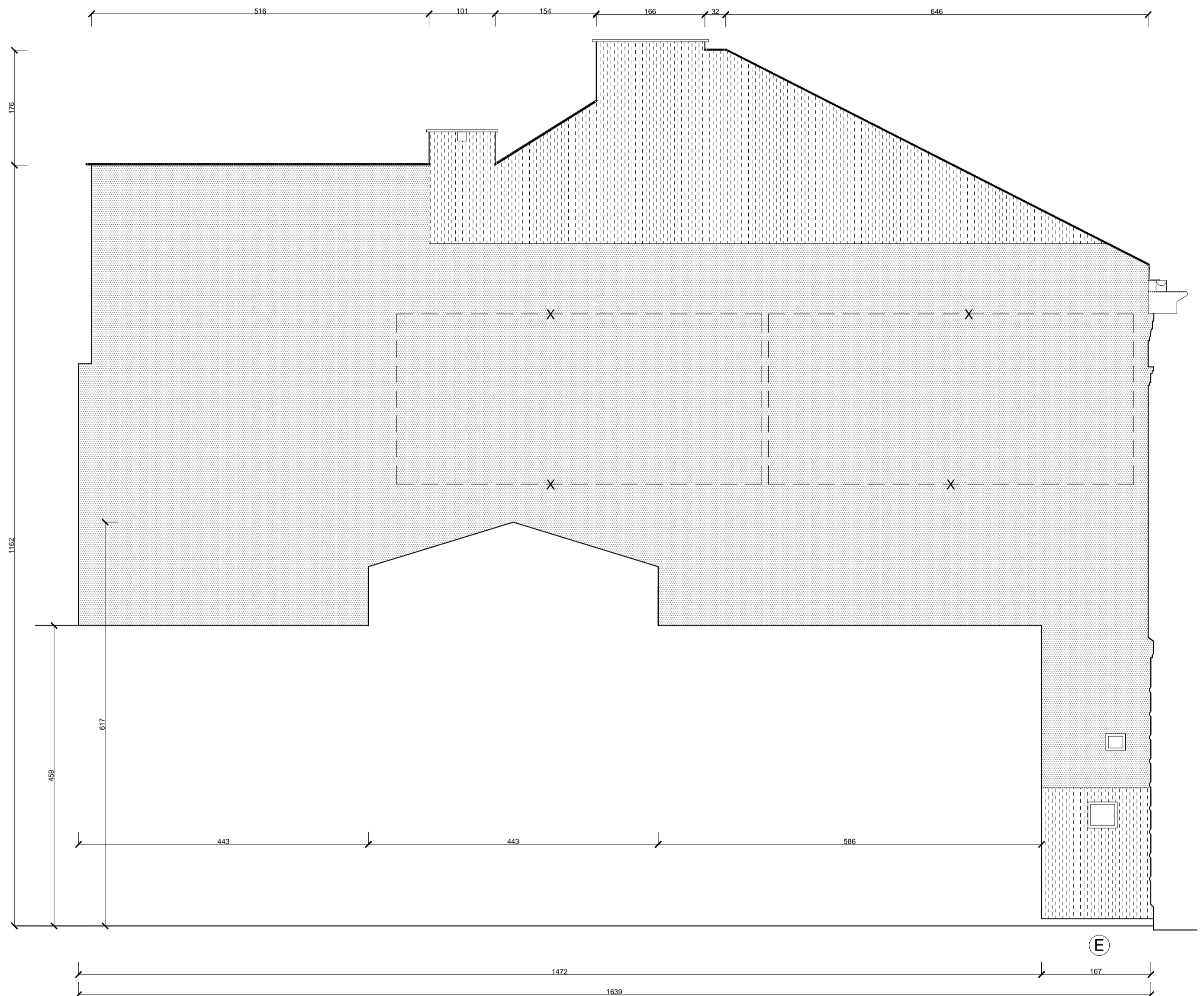
- Podczas prac należy wykonać odkrytki powierzchni malarskich, celem ustalenia pierwotnej kolorystyki elewacji oraz elementów stolarek i ślusarek okiennych. Podczas ponownego malowania poszczególnych elementów kamienicy należy zastosować ustaloną w skutec badań kolorystykę.

<b>GRUPA WECLAWOWICZ</b> PROJEKTY, EKSPERTYZY, WYKONAWCTWO, ARCHITEKTURA, KONSERWACJA, MALARSTWO, RESTAUROWANIE tel. +48662111122 NIP 677-223-81-24 Regon 120653603 tel/fax. +48 12 3070007 www.weclawowicz.pl 31-027 Kraków, św. Tomasza 27/11 biuro@weclawowicz.pl			
INWESTOR	ZARZĄD BUDYNKÓW KOMUNALNYCH W KRAKOWIE UL. BOLESŁAWA CZERWIENSKIEGO 16		
OBIEKT	Kamienica położona przy ul. Kościuszki 18 w Krakowie		
NAZWA PROJEKTU	Projekt budowlany remontu elewacji oraz wymiany zewnętrznych stolarek okiennych i drzwiowych w kamienicy położonej przy ul. Tadeusza Kościuszki 18 w Krakowie, na dz. nr 371 obr. 14 Półwieś Zwierzynieckie.		
PROJEKTANT GŁÓWNY	mgr inż. arch. JACEK WECLAWOWICZ nr upr. MPOIA/027/2016		
PROJEKTANT SPRAWCZAJĄCY	dr inż. arch. MATEUSZ GYURKOVICH nr upr. MPOIA/029/2006		
OPRACOWANIE	mgr inż. arch. PIOTR STACHURSKI		
FAZA	PROJEKT		
BRANŻA	ARCHITEKTURA		
TRESC	Elewacja od strony ulicy, północna (projekt)		
OZN. DOK.	DATA	SKALA	OZN. RYS.
K18	VIII 2017	1:50	10P


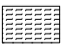



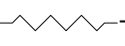
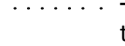

# Kamienica przy ul. Tadeusza Kościuszki 18

Projekt remontu ściany szczytowej (wschodniej)

skala 1:50



## LEGENDA:

-  - orientacyjne obszary do ponownego otynkowania (po skuciu starych, niestabilnych i zawilgoconych tynków). Należy zastosować tynki renowacyjne, solochłonne.
-  - gzymsy i inne detale architektoniczne wymagające oczyszczenia ręcznie, za pomocą papierów ściernych i szpachlelek.
-  - uszkodzone fragmenty ścian wymagające ponownego przemurowania.
-  - obszary cegły licowej wymagające oczyszczenia metodami chemicznymi.
-  - orientacyjne obszary starych tynków wytypowanych do zachowania, należy oczyścić je stosując metodę CE-PE (prócz gzymsów i innych detali architektonicznych).
-  - miejsca montażu ekopików
-  - obróbki blacharskie do wymiany lub drobnienia. Należy stosować blachę tytanowo-cynkową, kładzioną z odpowiednim spadkiem.
-  - elementy do usunięcia (kable, szyldy, itp.)

**E** - Ściany fundamentowe powinny zostać odsłonięte i pokryte warstwą izolacji z folii kubełkowej i płyt styroduru.

- Przed przystąpieniem do prac należy sprawdzić wymiary podane w projekcie.
- Każdy etap prac powinien zostać poprzedzony sporządzeniem inwentaryzacji fotograficznej remontowanych elementów.
- Podczas prac należy wykonać odkrytki powierzchni malarskich, celem ustalenia pierwotnej kolorystyki elewacji oraz elementów stolarek i ślusarek okiennych. Podczas ponownego malowania poszczególnych elementów kamienicy należy zastosować ustaloną w skutek badań kolorystykę.

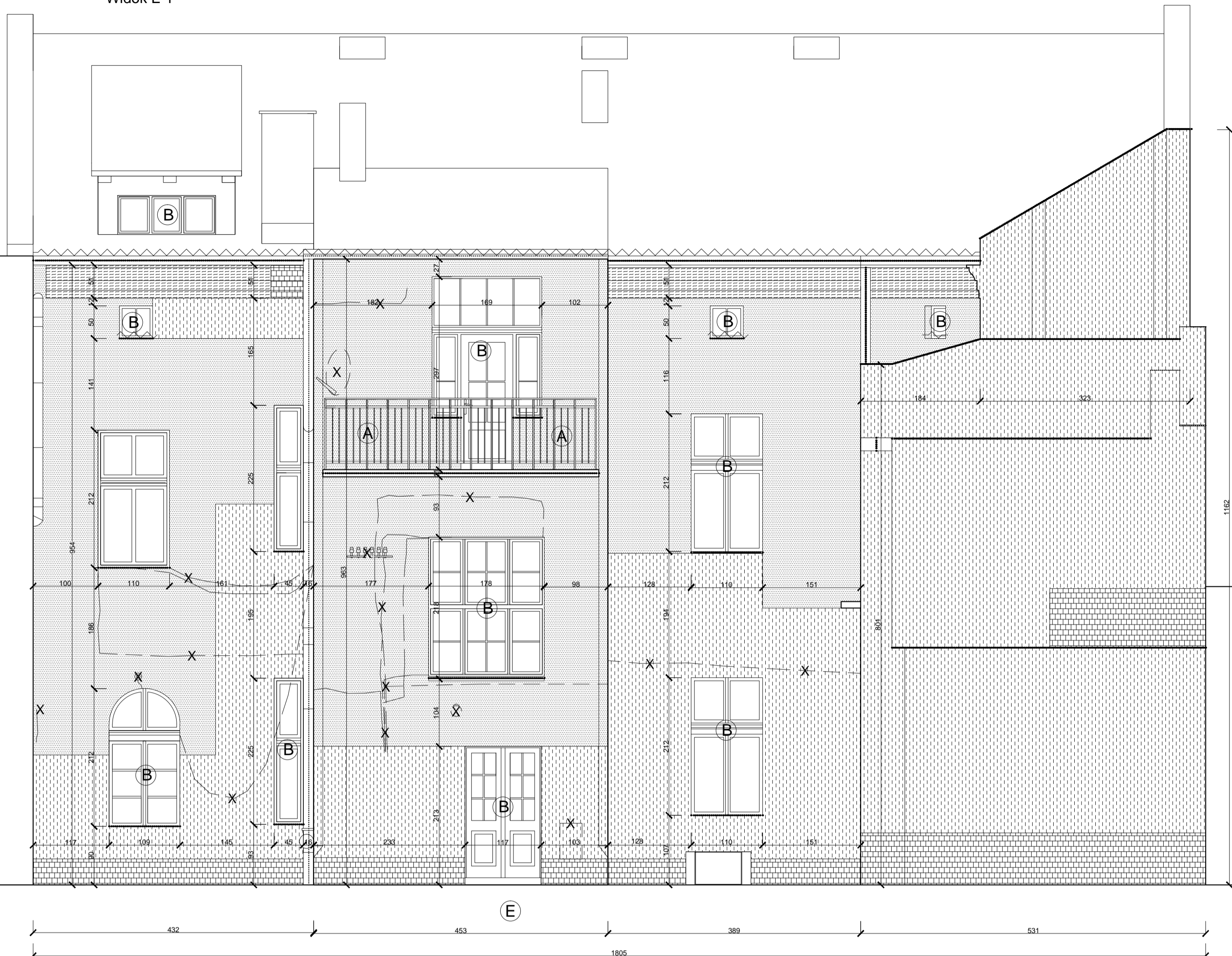
<b>GRUPA WECLAWOWICZ</b> PROJEKTY, EKSPERTYZY, WYKONAWCTWO, ARCHITEKTURA, RESTAUROWANIE, MALARSTWO, KIERWA tel. +48662111122 NIP 677-223-81-24 Regon 120653603 tel/fax. +48 12 3070007 www.weclawowicz.pl 31-027 Kraków, św. Tomasza 27/11 biuro@weclawowicz.pl			
INWESTOR	ZARZĄD BUDYNKÓW KOMUNALNYCH W KRAKOWIE UL. BOLESŁAWA CZERWIŃSKIEGO 16		
OBIEKT	Kamienica położona przy ul. Kościuszki 18 w Krakowie		
NAZWA PROJEKTU	Projekt budowlany remontu elewacji oraz wymiany zewnętrznych stolarek okiennych i drzwiowych w kamienicy położonej przy ul. Tadeusza Kościuszki 18 w Krakowie, na dz. nr 371 obr. 14 Powiat Zwoleński.		
PROJEKTANT GŁÓWNY	mgr inż. arch. JACEK WECLAWOWICZ nr upr. MPOIA/027/2016		
PROJEKTANT SPRAWCZAJĄCY	dr inż. arch. MATEUSZ GYURKOVICH nr upr. MPOIA/029/2006		
OPRACOWANIE	mgr inż. arch. PIOTR STACHURSKI		
FAZA	PROJEKT		
BRANŻA	ARCHITEKTURA		
TRESC	Ściana szczytowa, wschodnia (projekt)		
OZN. DOK.	DATA	SKALA	OZN. RYS.
K18	VIII 2017	1:50	11P

# Kamienica przy ul. Tadeusza Kościuszki 18

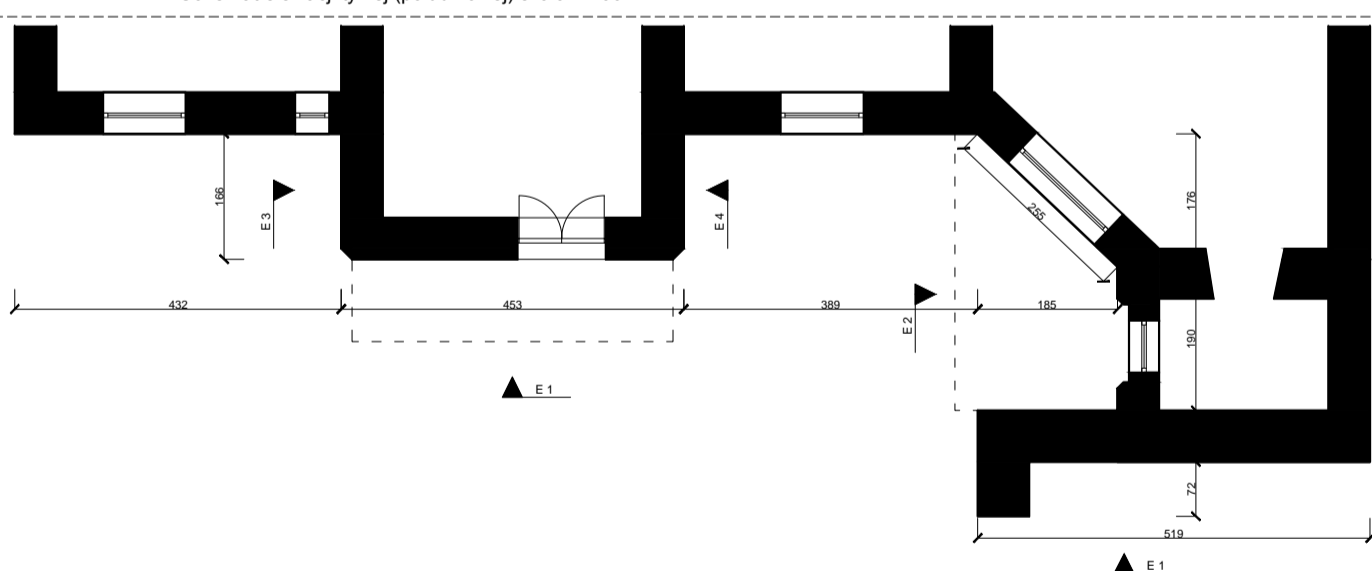
Projekt remontu elewacji tylnej (południowej)

skala 1:50

Widok E 1



Schemat elewacji tylnej (południowej) skala 1:100



## LEGENDA:

- orientacyjne obszary do ponownego otynkowania (po skuciu starych, niestabilnych i zawilgoconych tynków). Należy zastosować tynki renowacyjne, solochłonne.
- gzymsy i inne detale architektoniczne wymagające oczyszczenia ręcznie, za pomocą papierów ściernych i szpachlelek.
- uszkodzone fragmenty ścian wymagające ponownego przemurowania.
- obszary cegły licowej wymagające oczyszczenia metodami chemicznymi.
- orientacyjne obszary starych tynków wytypowanych do zachowania, należy oczyścić je stosując metodę CE-PE (prócz gzymsów i innych detali architektonicznych).
- miejsca montażu ekopików
- obróbki blacharskie do wymiany lub drobnienia. Należy stosować blachę tytanowo-cynkową, kładzioną z odpowiednim spadkiem.
- elementy do usunięcia (kable, szyby, itp.)

**A** - Balustrady balkonowe powinny zostać oczyszczone ze starej farby i rdzy (stosując metody chemiczne, piaskowanie, wypalanie rdzy) i pomalowane ponownie.

**B** - Stare, zniszczone stolarki okienne i drzwiowe powinny zostać wymienione na nowe, drewniane, których wygląd zewnętrzny będzie kopią aktualnie istniejących.

**E** - Ściany fundamentowe powinny zostać odsoniowane i pokryte warstwą izolacji z folii kubelkowej i płyt styroduru.

- Przed przystąpieniem do prac należy sprawdzić wymiary podane w projekcie.

- Każdy etap prac powinien zostać poprzedzony sporządzeniem inwentaryzacji fotograficznej remontowanych elementów.

- W czasie prac należy usunąć i uporządkować luźno wiszące przewody, kraty i inne instalacje szpecące fasadę. Należy też zamurować nieaktywne i zbędne skrzynki instalacji przesyłowej.

- Podczas prac należy wykonać odkrytki powierzchni malarskich, celem ustalenia pierwotnej kolorystyki elewacji oraz elementów stolarek i ślusarek okiennych. Podczas ponownego malowania poszczególnych elementów kamienicy należy zastosować ustaloną w skutek badań kolorystykę.

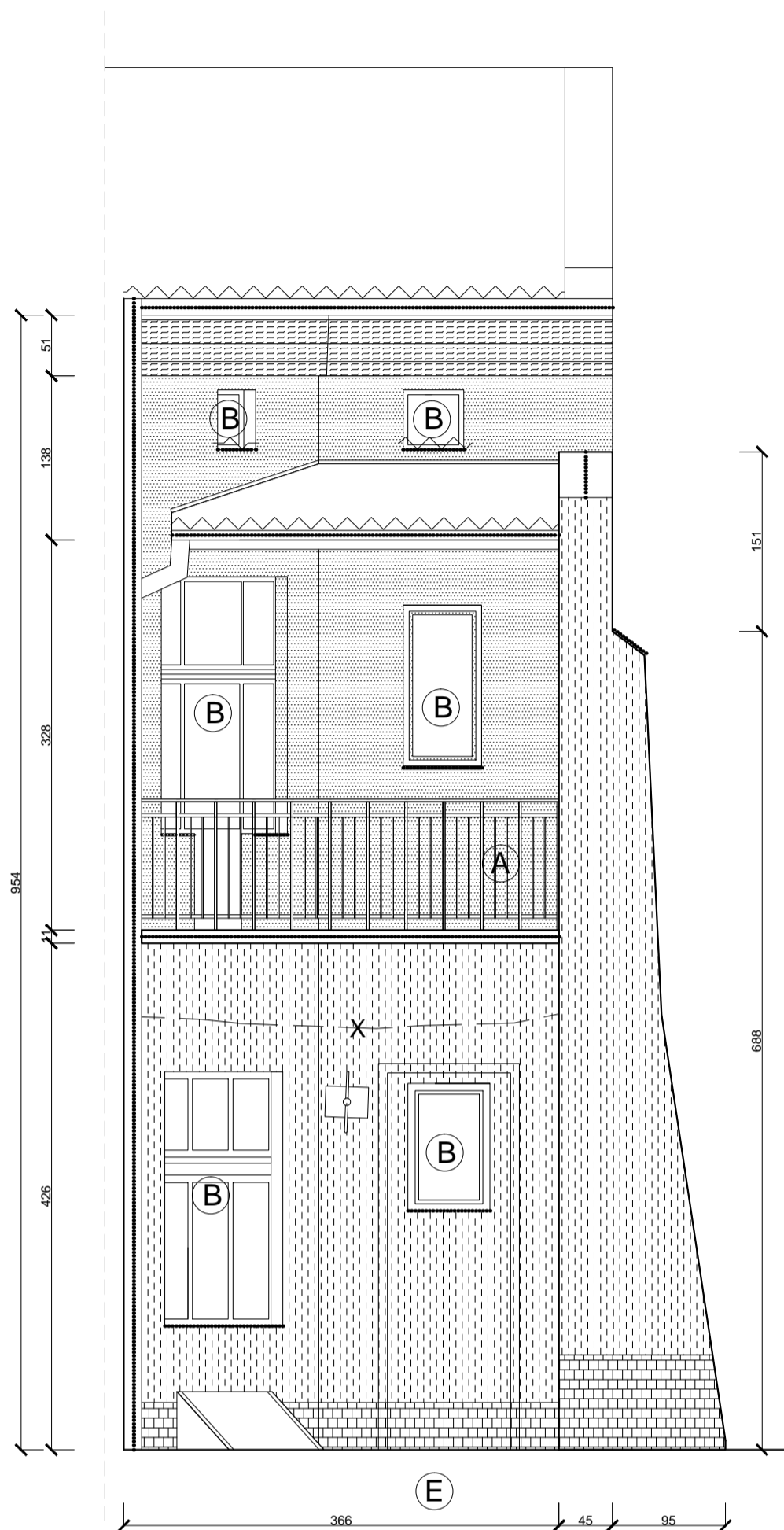
<b>GRUPA WECLAWOWICZ</b> PROJEKTY EKSPERTYZY WYKONAWCTWO ARCHITECTURA RESTAURACJA MALARSTWO KIEZBA tel. +48662111122 NIP 677-223-81-24 Regon 120653603 tel/fax. +48 12 3070007 www.weclawowicz.pl 31-027 Kraków, św. Tomasz 27/11 biuro@weclawowicz.pl			
INWESTOR	ZARZĄD BUDYNKÓW KOMUNALNYCH W KRAKOWIE UL. BOLESŁAWA CZERWIENSKIEGO 16		
OBIEKT	Kamienica położona przy ul. Kościuszki 18 w Krakowie		
NAZWA PROJEKTU	Projekt budowlany remontu elewacji oraz wymiany zewnętrznych stolarek okiennych i drzwiowych w kamienicy położonej przy ul. Tadeusza Kościuszki 18 w Krakowie, na dz. nr 371 obr. 14 Półwieś Zwierzynieckie.		
PROJEKTANT GŁÓWNY	mgr inż. arch. JACEK WECLAWOWICZ nr upr MPOIA/027/2016		
PROJEKTANT SPRAWCZAJĄCY	dr inż. arch. MATEUSZ GYURKOVICH nr upr MPOIA/029/2006		
OPRACOWANIE	mgr inż. arch. PIOTR STACHURSKI		
FAZA	PROJEKT		
BRANŻA	ARCHITEKTURA		
TRESC	Elewacja tylna, południowa, widok E1		
OZN. DOK.	DATA	SKALA	OZN. RYS.
K18	VIII 2017	1:50	12P

# Kamienica przy ul. Tadeusza Kościuszki 18

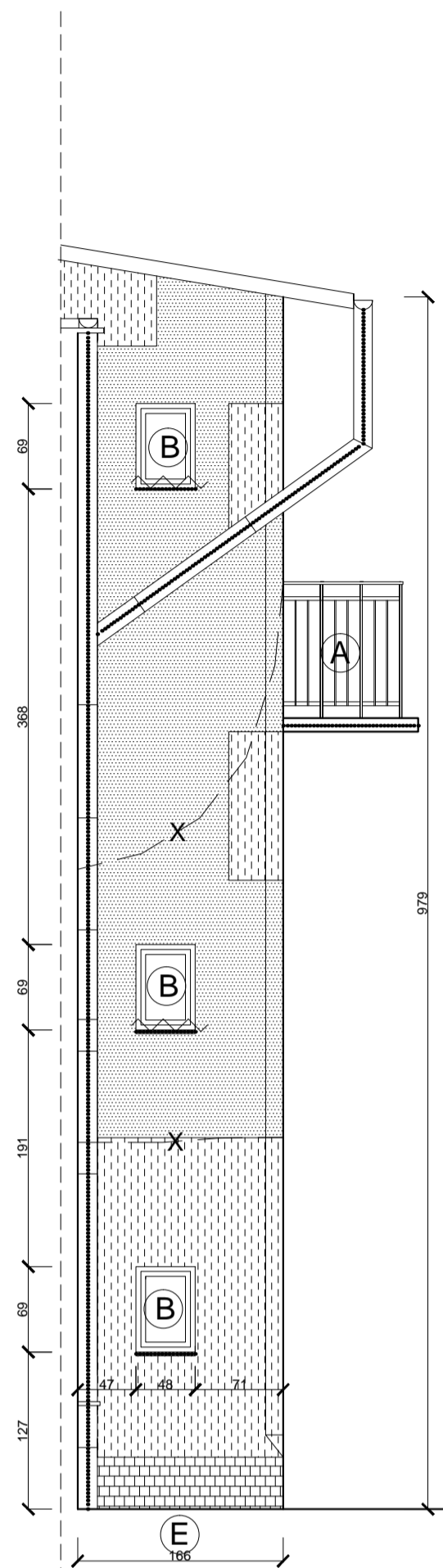
Projekt remontu elewacji tylnej (południowej)

skala 1:50

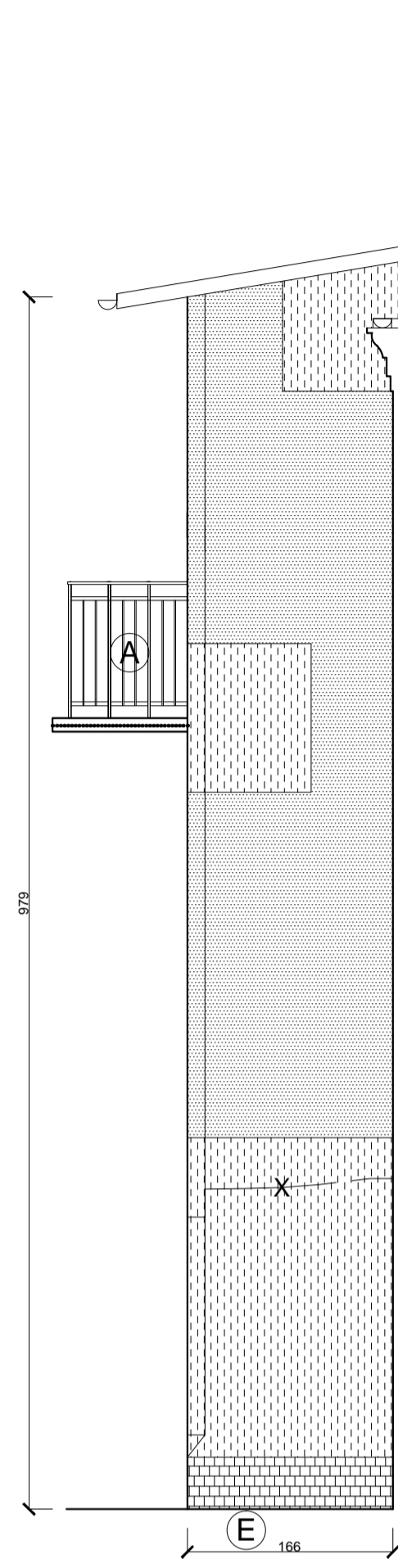
Widok E 2



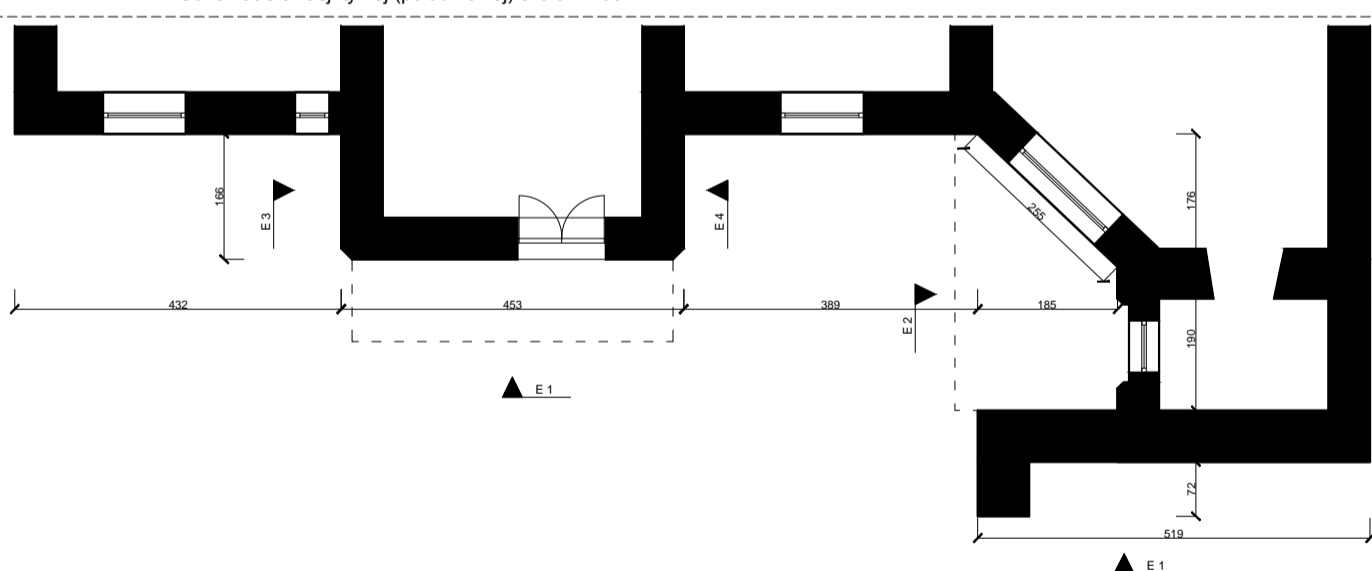
Widok E 3



Widok E 4



Schemat elewacji tylnej (południowej) skala 1:100



## LEGENDA:

- orientacyjne obszary do ponownego otynkowania (po skuciu starych, niestabilnych i zawilgoconych tynków). Należy zastosować tynki renowacyjne, solochłonne.
- gzymsy i inne detale architektoniczne wymagające oczyszczenia ręcznie, za pomocą papierów ściernych i szpachlelek.
- uszkodzone fragmenty ścian wymagające ponownego przemurowania.
- obszary cegły licowej wymagające oczyszczenia metodami chemicznymi.
- orientacyjne obszary starych tynków wytypowanych do zachowania, należy oczyścić je stosując metodę CE-PE (prócz gzymsów i innych detali architektonicznych).
- miejsca montażu ekopików
- obróbki blacharskie do wymiany lub drobnienia. Należy stosować blachę tytanowo-cynkową, kładzioną z odpowiednim spadkiem.
- elementy do usunięcia (kable, szyldy, itp.)

**A** - Balustrady balkonowe powinny zostać oczyszczone ze starej farby i rdzy (stosując metody chemiczne, piaskowanie, wypalanie rdzy) i pomalowane ponownie.

**B** - Stare, zniszczone stolarki okienne i drzwiowe powinny zostać wymienione na nowe, drewniane, których wygląd zewnętrzny będzie kopią aktualnie istniejących.

**E** - Ściany fundamentowe powinny zostać odsłonięte i pokryte warstwą izolacji z folii kubelkowej i płyt styroduru.

- Przed przystąpieniem do prac należy sprawdzić wymiary podane w projekcie.

- Każdy etap prac powinien zostać poprzedzony sporządzeniem inwentaryzacji fotograficznej remontowanych elementów.

- W czasie prac należy usunąć i uporządkować luźno wiszące przewody, kraty i inne instalacje szpecące fasadę. Należy też zamurować nieaktywne i zbędne skrzynki instalacji przesyłowej.

- Podczas prac należy wykonać odkrytki powierzchni malarskich, celem ustalenia pierwotnej kolorystyki elewacji oraz elementów stolarek i ślusarek okiennych. Podczas ponownego malowania poszczególnych elementów kamienicy należy zastosować ustaloną w skutek badań kolorystykę.

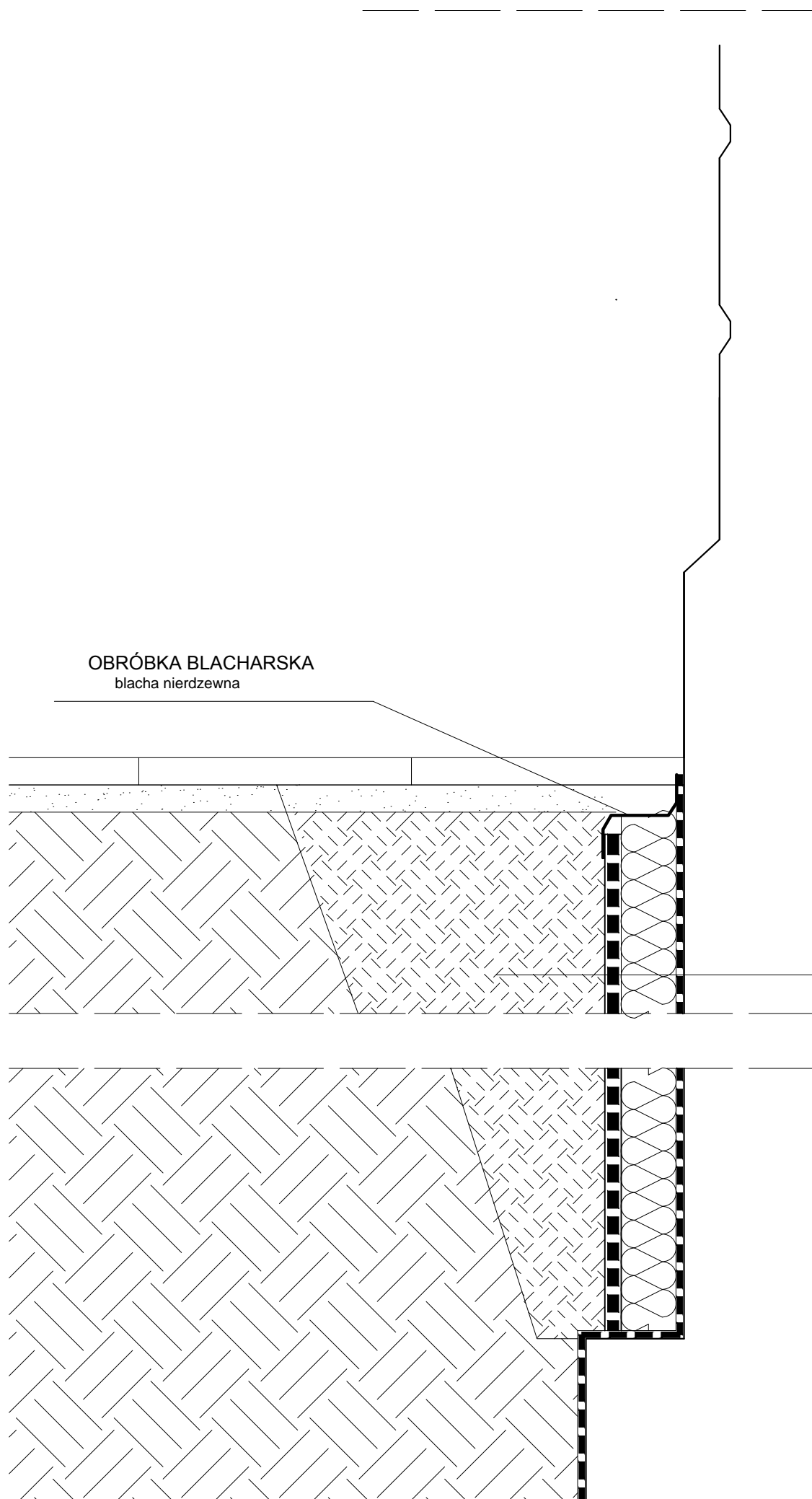
<b>GRUPA WECLAWOWICZ</b> PROJEKTY EKSPERTYZY WYKONAWCTWO ARCHITEKTURA KONSERWACJA MALARSTWO RZEZBA tel. +48662111122 NIP 677-223-81-24 Regon 120653603 tel/fax. +48 12 3070007 www.weclawowicz.pl 31-027 Kraków, św. Tomasza 27/11 biuro@weclawowicz.pl			
INWESTOR	ZARZĄD BUDYNKÓW KOMUNALNYCH W KRAKOWIE UL. BOLESŁAWA CZERWIŃSKIEGO 16		
OBIEKT	Kamienica położona przy ul. Kościuszki 18 w Krakowie		
NAZWA PROJEKTU	Projekt budowlany remontu elewacji oraz wymiany zewnętrznych stolarek okiennych i drzwiowych w kamienicy położonej przy ul. Tadeusza Kościuszki 18 w Krakowie, na dz. nr 371 obr. 14 Powiat Złazny.		
PROJEKTANT GŁÓWNY	mgr inż. arch. JACEK WECLAWOWICZ nr upr. MPOIA/027/2016		
PROJEKTANT SPRAWCZAJĄCY	dr inż. arch. MATEUSZ GYURKOVICH nr upr. MPOIA/029/2006		
OPRACOWANIE	mgr inż. arch. PIOTR STACHURSKI		
FAZA	PROJEKT		
BRANŻA	ARCHITEKTURA		
TRESC	Elewacja tylna, południowa, widoki: E2, E3, E4		
OZN. DOK.	DATA	SKALA	OZN. RYS.
K18	VIII 2017	1:50	13P

# Kamienica przy ul. Tadeusza Kościuszki 18

Projekt izolacji ściany fundamentowej

Detal ściany

skala 1:10



## ŚCIANA FUNDAMENTOWA

- ściana istniejąca
- obrzutka cementowa z dodatkiem emulsji gruntującej
- bitumiczno-kauczukowa masa szpachlowa
- płyty styrodur XPS 30, 10cm
- osłonowa membrana, folia kubelkowa
- grunt utwardzony

**GRUPA WĘCŁAWOWICZ**  
PROJEKTY EKSPERTYZY WYKONAWSTWO ARCHITEKTURA KONSERWACJA MALARSTWO RZEZBA  
tel. +4866211122 NIP 677-223-81-24 Regon 120953803 tel/fax. +48 12 3070007  
www.weclawowicz.pl 31-027 Kraków, św. Tomasza 27/1 biuro@weclawowicz.pl

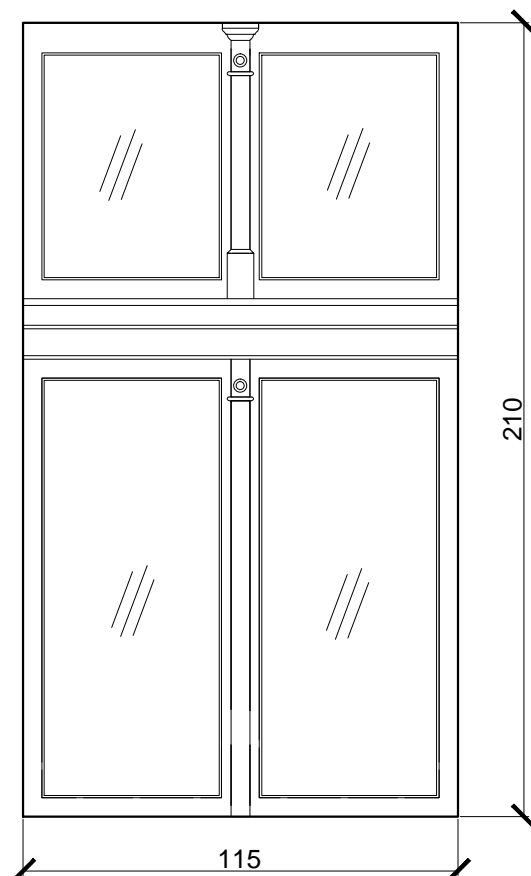
INWESTOR	ZARZĄD BUDYNKÓW KOMUNALNYCH W KRAKOWIE UL. BOLESŁAWA CZERWIEŃSKIEGO 16		
OBIEKT	Kamienica położona przy ul. Kościuszki 18 w Krakowie		
NAZWA PROJEKTU	Projekt budowlany remontu elewacji oraz wymiany zewnętrznych stolarek okiennych i drzwiowych w kamienicy położonej przy ul. Tadeusza Kościuszki 18 w Krakowie, na dz. nr 371 obr. 14 Półwie Zwierzynieckie.		
PROJEKTANT GŁÓWNY	mgr inż. arch. JACEK WĘCŁAWOWICZ nr upr MPOIA/027/2016		
PROJEKTANT SPRAWDZAJĄCY	dr inż. arch. MATEUSZ GYURKOVICH nr upr MPOIA/029/2006		
OPRACOWANIE	mgr inż. arch. PIOTR STACHURSKI		
FAZA	PROJEKT		
BRANZA	ARCHITEKTURA		
TREŚĆ	Detal izolacji ściany fundamentowej		
OZN. DOK.	DATA	SKALA	OZN. RYS
K18	VIII 2017	1:10	14P

# Kamienica przy ul. Tadeusza Kościuszki 18

Inwentaryzacja zabytkowych stolarek okiennych i drzwiowych elewacji frontowej

skala 1:20

Okno na pierwszym piętrze



## UWAGI:

- Powyższe inwentaryzacje zabytkowych stolarek mają charakter pogładowy.
- Nowe okna i drzwi zaprojektować zgodnie z zachowaną stolarką zabytkową w wiernym odwzorowaniu, z uwzględnieniem wszystkich profili, także listwy przymykowej z półkolumnką. Nowe okna wykonać jako jednoramowe, z szybami zespolonymi.
- Kolorystykę nowych stolarek należy ustalić w wyniku badań stratygraficznych starych drzwi i okien. Przywrócić pierwotną barwę stolarek.
- Przed przystąpieniem do prac należy sprawdzić wymiary podane w projekcie.
- Każdy etap prac powinien zostać poprzedzony sporządzeniem inwentaryzacji fotograficznej remontowanych elementów.

## GRUPA WĘCŁAWOWICZ

PROJEKTY EKSPERTYZY WYKONAWSTWO ARCHITEKTURA KONSERWACJA MALARSTWO RZEŻBA  
tel. +48662111122 NIP 677-223-81-24 Regon 120953603 tel/fax. +48 12 3070007  
www.weclawowicz.pl 31-027 Kraków, św. Tomasza 27/1 biuro@weclawowicz.pl

INWESTOR	ZARZĄD BUDYNKÓW KOMUNALNYCH W KRAKOWIE UL. BOLESŁAWA CZERWIENSKIEGO 16
OBIEKT	Kamienica położona przy ul. Kościuszki 18 w Krakowie
NAZWA PROJEKTU	Projekt budowlany remontu elewacji oraz wymiany zewnętrznych stolarek okiennych i drzwiowych w kamienicy położonej przy ul. Tadeusza Kościuszki 18 w Krakowie, na dz. nr 371 obr. 14 Półwie Zwierzyńskie.

PROJEKTANT GŁÓWNY	mgr inż. arch. JACEK WĘCŁAWOWICZ nr upr MPOIA/027/2016
PROJEKTANT SPRAWDZAJĄCY	dr inż. arch. MATEUSZ GYURKOVICH nr upr MPOIA/029/2006
OPRACOWANIE	mgr inż. arch. PIOTR STACHURSKI

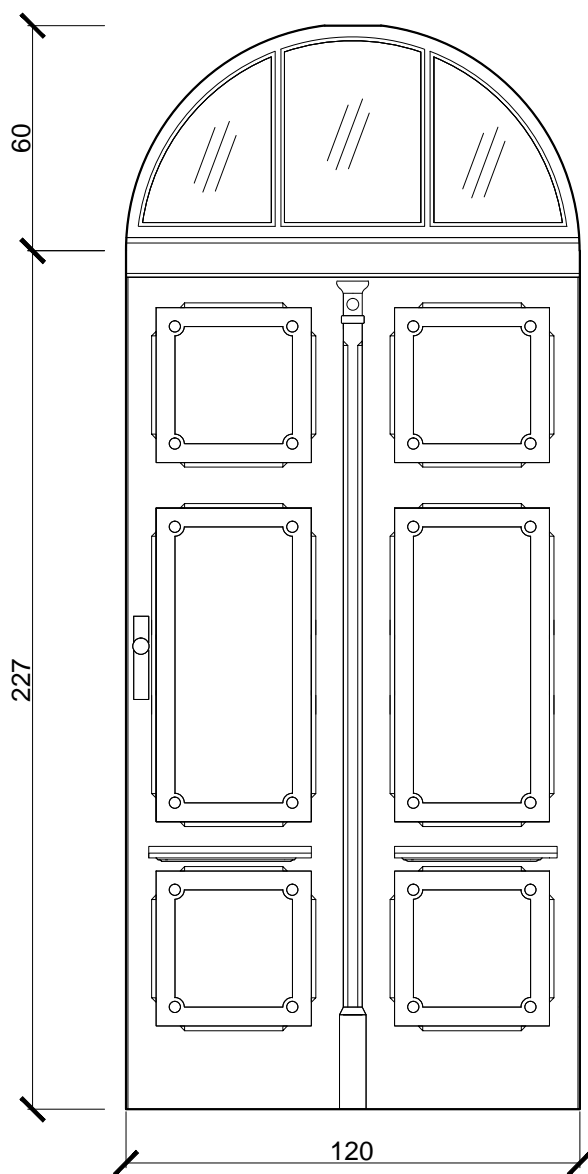
FAZA	INWENTARYZACJA		
BRANŻA	ARCHITEKTURA		
TREŚĆ	Stolarka elewacji frontowej - okno pierwszego piętra		
OZN. DOK.	DATA	SKALA	OZN. RYS
K18	VIII 2017	1:20	151

# Kamienica przy ul. Tadeusza Kościuszki 18

Inwentaryzacja zabytkowych stolarek okiennych i drzwiowych elewacji frontowej

skala 1:20

Brama do sieni głównej



## UWAGI:

- Powyższe inwentaryzacje zabytkowych stolarek mają charakter poglądowy.
- Nowe okna i drzwi zaprojektować zgodnie z zachowaną stolarką zabytkową w wiernym odwzorowaniu, z uwzględnieniem wszystkich profili, także listwy przyrymowej z półkolumnką. Nowe okna wykonać jako jednoramowe, z szybami zespolonymi.
- Kolorystykę nowych stolarek należy ustalić w wyniku badań stratygraficznych starych drzwi i okien. Przywrócić pierwotną barwę stolarek.
- Przed przystąpieniem do prac należy sprawdzić wymiary podane w projekcie.
- Każdy etap prac powinien zostać poprzedzony sporządzeniem inwentaryzacji fotograficznej remontowanych elementów.

**GRUPA WĘCŁAWOWICZ**  
PROJEKTY EKSPERTYZY WYKONAWSTWO ARCHITEKTURA KONSERWACJA MALARSTWO RZEZBA  
tel. +48662111122 NIP 677-223-81-24 Regon 120953603 tel/fax. +48 12 3070007  
www.weclawowicz.pl 31-027 Kraków, św. Tomasza 27/1 biuro@weclawowicz.pl

INWESTOR	ZARZĄD BUDYNKÓW KOMUNALNYCH W KRAKOWIE UL. BOLESŁAWA CZERWIENSKIEGO 16
OBIEKT	Kamienica położona przy ul. Kościuszki 18 w Krakowie
NAZWA PROJEKTU	Projekt budowlany remontu elewacji oraz wymiany zewnętrznych stolarek okiennych i drzwiowych w kamienicy położonej przy ul. Tadeusza Kościuszki 18 w Krakowie, na dz. nr 371 obr. 14 Półwie Zwierzynieckie.

PROJEKTANT GŁÓWNY	mgr inż. arch. JACEK WĘCŁAWOWICZ nr upr MPOIA/027/2016
PROJEKTANT SPRAWDZAJĄCY	dr inż. arch. MATEUSZ GYURKOVICH nr upr MPOIA/029/2006
OPRACOWANIE	mgr inż. arch. PIOTR STACHURSKI

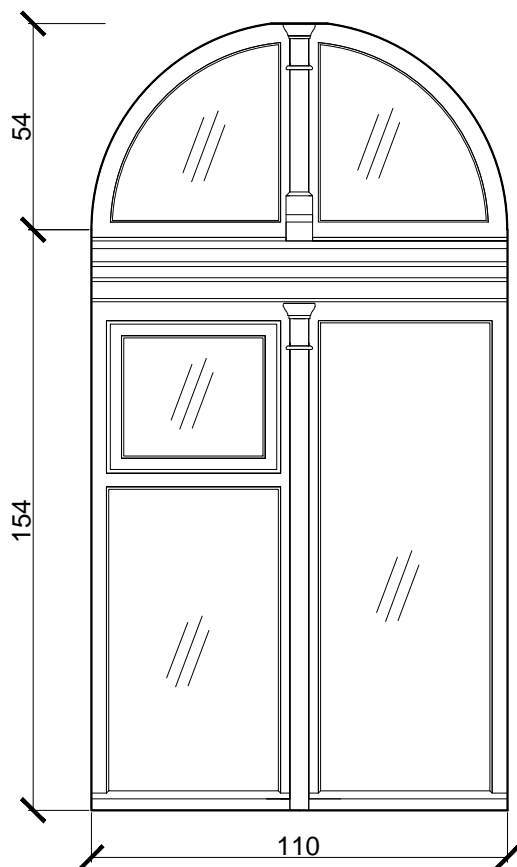
FAZA	INWENTARYZACJA		
BRANŻA	ARCHITEKTURA		
TREŚĆ	Stolarka elewacji frontowej - brama do sieni głównej		
OZN. DOK.	DATA	SKALA	OZN. RYS
K18	VIII 2017	1:20	16I



# Kamienica przy ul. Tadeusza Kościuszki 18

Inwentaryzacja zabytkowych stolarek okiennych i drzwiowych elewacji frontowej  
skala 1:20

Okno w trzeciej osi parteru



## UWAGI:

- Powyższe inwentaryzacje zabytkowych stolarek mają charakter poglądowy.
- Nowe okna i drzwi zaprojektować zgodnie z zachowaną stolarką zabytkową w wiernym odwzorowaniu, z uwzględnieniem wszystkich profili, także listwy przymykowej z półkolumnką. Nowe okna wykonać jako jednoramowe, z szybami zespolonymi.
- Kolorystykę nowych stolarek należy ustalić w wyniku badań stratygraficznych starych drzwi i okien. Przywrócić pierwotną barwę stolarek.
- Przed przystąpieniem do prac należy sprawdzić wymiary podane w projekcie.
- Każdy etap prac powinien zostać poprzedzony sporządzeniem inwentaryzacji fotograficznej remontowanych elementów.

**GRUPA WĘCŁAWOWICZ**  
PROJEKTY EKSPERTYZY WYKONAWSTWO ARCHITEKTURA KONSERWACJA MALARSTWO RZEZBA  
tel. +48662111122 NIP 677-223-81-24 Regon 120953603 tel/fax. +48 12 3070007  
www.weclawowicz.pl 31-027 Kraków, św. Tomasza 27/1 biuro@weclawowicz.pl

INWESTOR	ZARZĄD BUDYNKÓW KOMUNALNYCH W KRAKOWIE UL. BOLESŁAWA CZERWIŃSKIEGO 16
OBIEKT	Kamienica położona przy ul. Kościuszki 18 w Krakowie
NAZWA PROJEKTU	Projekt budowlany remontu elewacji oraz wymiany zewnętrznych stolarek okiennych i drzwiowych w kamienicy położonej przy ul. Tadeusza Kościuszki 18 w Krakowie, na dz. nr 371 obr. 14 Półwie Zwierzynieckie.

PROJEKTANT GŁÓWNY	mgr inż. arch. JACEK WĘCŁAWOWICZ nr upr MPOIA/027/2016
PROJEKTANT SPRAWDZAJĄCY	dr inż. arch. MATEUSZ GYURKOVICH nr upr MPOIA/029/2006
OPRACOWANIE	mgr inż. arch. PIOTR STACHURSKI

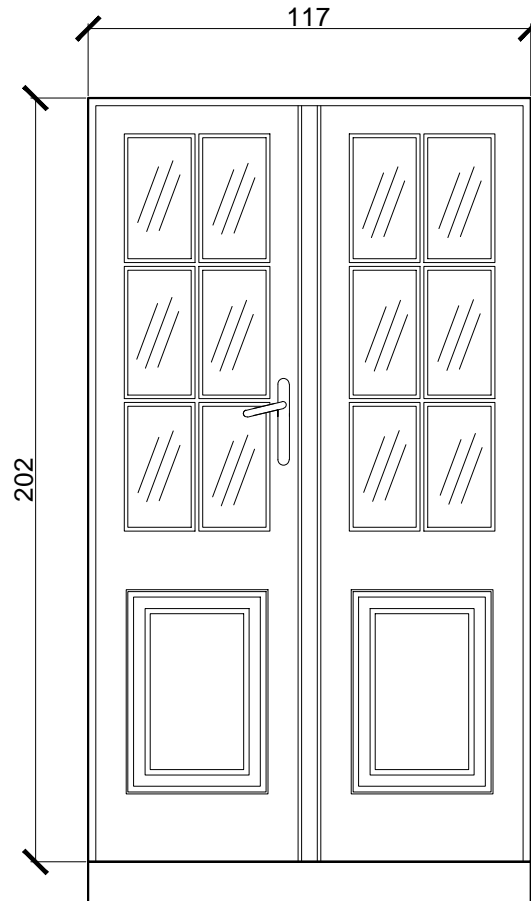
FAZA	INWENTARYZACJA		
BRANŻA	ARCHITEKTURA		
TREŚĆ	Stolarka elewacji frontowej - okno w trzeciej osi parteru		
OZN. DOK.	DATA	SKAŁA	OZN. RYS
K18	VIII 2017	1:20	171

# Kamienica przy ul. Tadeusza Kościuszki 18

Inwentaryzacja zabytkowych stolarek okiennych i drzwiowych elewacji tylnej

skala 1:20

Brama do sieni głównej



## UWAGI:

- Powyższe inwentaryzacje zabytkowych stolarek mają charakter poglądowy.
- Nowe okna i drzwi zaprojektować zgodnie z zachowaną stolarką zabytkową w wiernym odwzorowaniu, z uwzględnieniem wszystkich profili, także listwy przymykowej z półkolumnką. Nowe okna wykonać jako jednoramowe, z szybami zespolonymi.
- Kolorystykę nowych stolarek należy ustalić w wyniku badań stratygraficznych starych drzwi i okien. Przywrócić pierwotną barwę stolarek.
- Przed przystąpieniem do prac należy sprawdzić wymiary podane w projekcie.
- Każdy etap prac powinien zostać poprzedzony sporządzeniem inwentaryzacji fotograficznej remontowanych elementów.

**GRUPA WĘCŁAWOWICZ**  
PROJEKTY EKSPERTYZY WYKONAWSTWO ARCHITEKTURA KONSERWACJA MALARSTWO RZEZBA  
tel. +48662111122 NIP 677-223-81-24 Regon 120953603 tel/fax. +48 12 3070007  
www.weclawowicz.pl 31-027 Kraków, św. Tomasza 27/1 biuro@weclawowicz.pl

INWESTOR	ZARZĄD BUDYNKÓW KOMUNALNYCH W KRAKOWIE UL. BOLESŁAWA CZERWIENSKIEGO 16
OBIEKT	Kamienica położona przy ul. Kościuszki 18 w Krakowie
NAZWA PROJEKTU	Projekt budowlany remontu elewacji oraz wymiany zewnętrznych stolarek okiennych i drzwiowych w kamienicy położonej przy ul. Tadeusza Kościuszki 18 w Krakowie, na dz. nr 371 obr. 14 Półwie Zwierzyńskie.

PROJEKTANT GŁÓWNY	mgr inż. arch. JACEK WĘCŁAWOWICZ nr upr MPOIA/027/2016
PROJEKTANT SPRAWDZAJĄCY	dr inż. arch. MATEUSZ GYURKOVICH nr upr MPOIA/029/2006
OPRACOWANIE	mgr inż. arch. PIOTR STACHURSKI

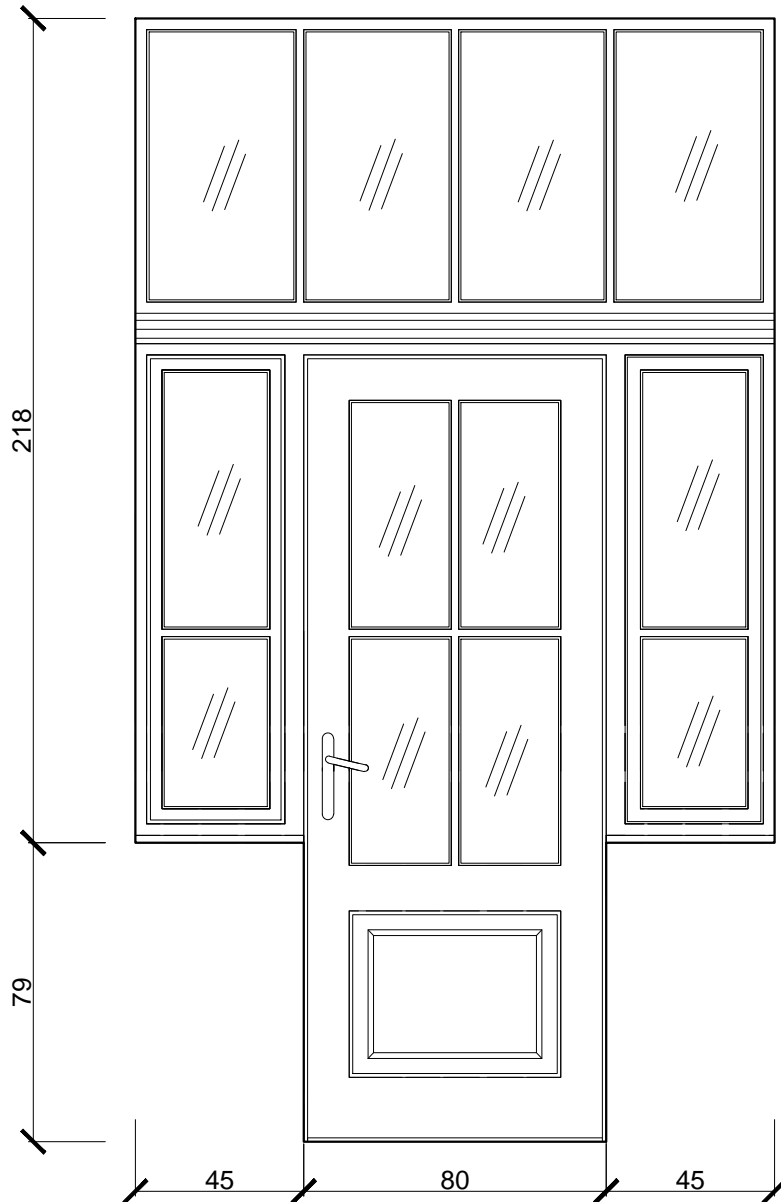
FAZA	INWENTARYZACJA		
BRANŻA	ARCHITEKTURA		
TREŚĆ	Stolarka elewacji tylnej - brama do sieni głównej		
OZN. DOK.	DATA	SKALA	OZN. RYS
K18	VIII 2017	1:20	181

# Kamienica przy ul. Tadeusza Kościuszki 18

Inwentaryzacja zabytkowych stolarek okiennych i drzwiowych elewacji tylnej

skala 1:20

Drzwi balkonowe sieni głównej



## UWAGI:

- Powyższe inwentaryzacje zabytkowych stolarek mają charakter poglądowy.
- Nowe okna i drzwi zaprojektować zgodnie z zachowaną stolarką zabytkową w wiernym odwzorowaniu, z uwzględnieniem wszystkich profili, także listwy przymykowej z półkolumnką. Nowe okna wykonać jako jednoramowe, z szybami zespolonymi.
- Kolorystykę nowych stolarek należy ustalić w wyniku badań stratygraficznych starych drzwi i okien. Przywrócić pierwotną barwę stolarek.
- Przed przystąpieniem do prac należy sprawdzić wymiary podane w projekcie.
- Każdy etap prac powinien zostać poprzedzony sporządzeniem inwentaryzacji fotograficznej remontowanych elementów.

**GRUPA WĘCŁAWOWICZ**  
PROJEKTY EKSPERTYZY WYKONAWSTWO ARCHITEKTURA KONSERWACJA MALARSTWO RZEŻBA  
tel. +48662111122 NIP 677-223-81-24 Regon 120953603 tel/fax. +48 12 3070007  
www.weclawowicz.pl 31-027 Kraków, św. Tomusza 27/1 biuro@weclawowicz.pl

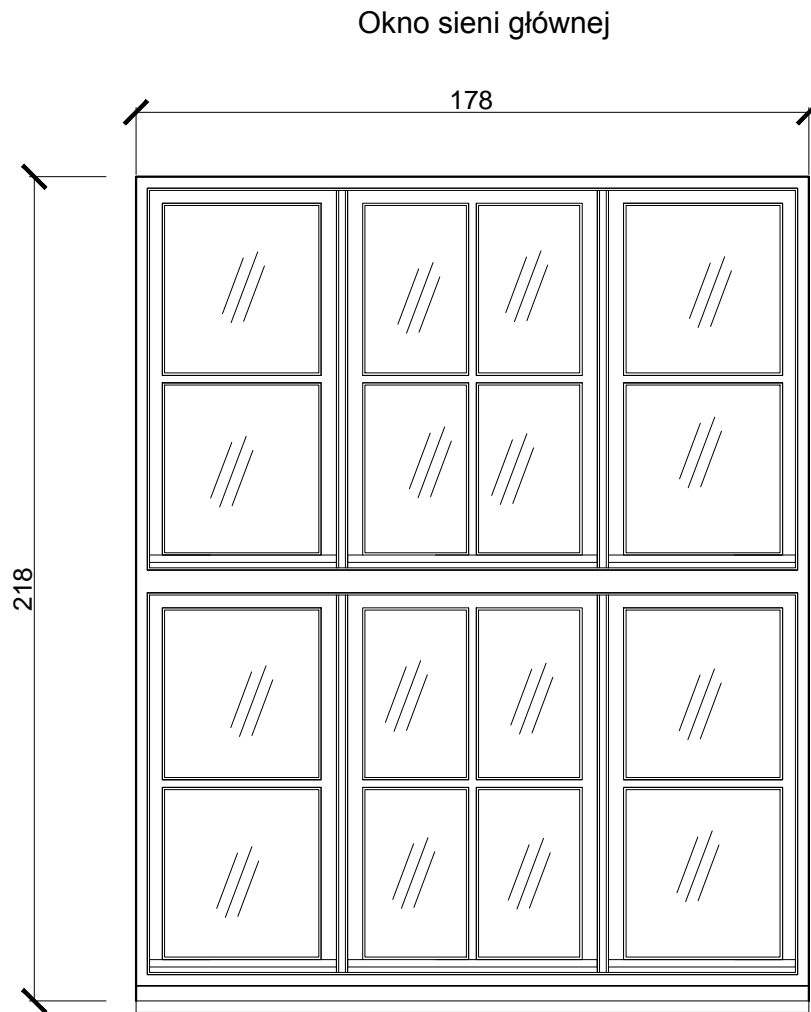
INWESTOR	ZARZĄD BUDYNKÓW KOMUNALNYCH W KRAKOWIE UL. BOLESŁAWA CZERWIŃSKIEGO 16
OBIEKT	Kamienica położona przy ul. Kościuszki 18 w Krakowie
NAZWA PROJEKTU	Projekt budowlany remontu elewacji oraz wymiany zewnętrznych stolarek okiennych i drzwiowych w kamienicy położonej przy ul. Tadeusza Kościuszki 18 w Krakowie, na dz. nr 371 obr. 14 Półwie Zwierzynieckie.

PROJEKTANT GŁÓWNY	mgr inż. arch. JACEK WĘCŁAWOWICZ nr upr MPOIA/027/2016
PROJEKTANT SPRAWDZAJĄCY	dr inż. arch. MATEUSZ GYURKOVICH nr upr MPOIA/029/2006
OPRACOWANIE	mgr inż. arch. PIOTR STACHURSKI

FAZA	INWENTARYZACJA		
BRANŻA	ARCHITEKTURA		
TREŚĆ	Stolarka elewacji tylnej - drzwi balkonowe sieni głównej		
OZN. DOK.	DATA	SKALA	OZN. RYS
K18	VIII 2017	1:20	19I

# Kamienica przy ul. Tadeusza Kościuszki 18

Inwentaryzacja zabytkowych stolarek okiennych i drzwiowych elewacji tylnej  
skala 1:20



## UWAGI:

- Powyższe inwentaryzacje zabytkowych stolarek mają charakter poglądowy.
- Nowe okna i drzwi zaprojektować zgodnie z zachowaną stolarką zabytkową w wiernym odwzorowaniu, z uwzględnieniem wszystkich profili, także listwy przymykowej z półkolumnką. Nowe okna wykonać jako jednoramowe, z szybami zespolonymi.
- Kolorystykę nowych stolarek należy ustalić w wyniku badań stratygraficznych starych drzwi i okien. Przywrócić pierwotną barwę stolarek.
- Przed przystąpieniem do prac należy sprawdzić wymiary podane w projekcie.
- Każdy etap prac powinien zostać poprzedzony sporządzeniem inwentaryzacji fotograficznej remontowanych elementów.

**GRUPA WĘCŁAWOWICZ**  
PROJEKTY EKSPERTYZY WYKONAWSTWO ARCHITEKTURA KONSERWACJA MALARSTWO RZEZBA  
tel. +48662111122 NIP 677-223-81-24 Regon 120953603 tel/fax. +48 12 3070007  
www.weclawowicz.pl 31-027 Kraków, św. Tomasza 27/1 biuro@weclawowicz.pl

INWESTOR	ZARZĄD BUDYNKÓW KOMUNALNYCH W KRAKOWIE UL. BOLESŁAWA CZERWIŃSKIEGO 16
OBIEKT	Kamienica położona przy ul. Kościuszki 18 w Krakowie
NAZWA PROJEKTU	Projekt budowlany remontu elewacji oraz wymiany zewnętrznych stolarek okiennych i drzwiowych w kamienicy położonej przy ul. Tadeusza Kościuszki 18 w Krakowie, na dz. nr 371 obr. 14 Półwie Zwierzynieckie.

PROJEKTANT GŁÓWNY	mgr inż. arch. JACEK WĘCŁAWOWICZ nr upr MPOIA/027/2016
PROJEKTANT SPRAWDZAJĄCY	dr inż. arch. MATEUSZ GYURKOVICH nr upr MPOIA/029/2006
OPRACOWANIE	mgr inż. arch. PIOTR STACHURSKI

FAZA	INWENTARYZACJA		
BRANŻA	ARCHITEKTURA		
TREŚĆ	Stolarka elewacji tylnej - okno sieni głównej		
OZN. DOK.	DATA	SKALA	OZN. RYS
K18	VIII 2017	1:20	20I