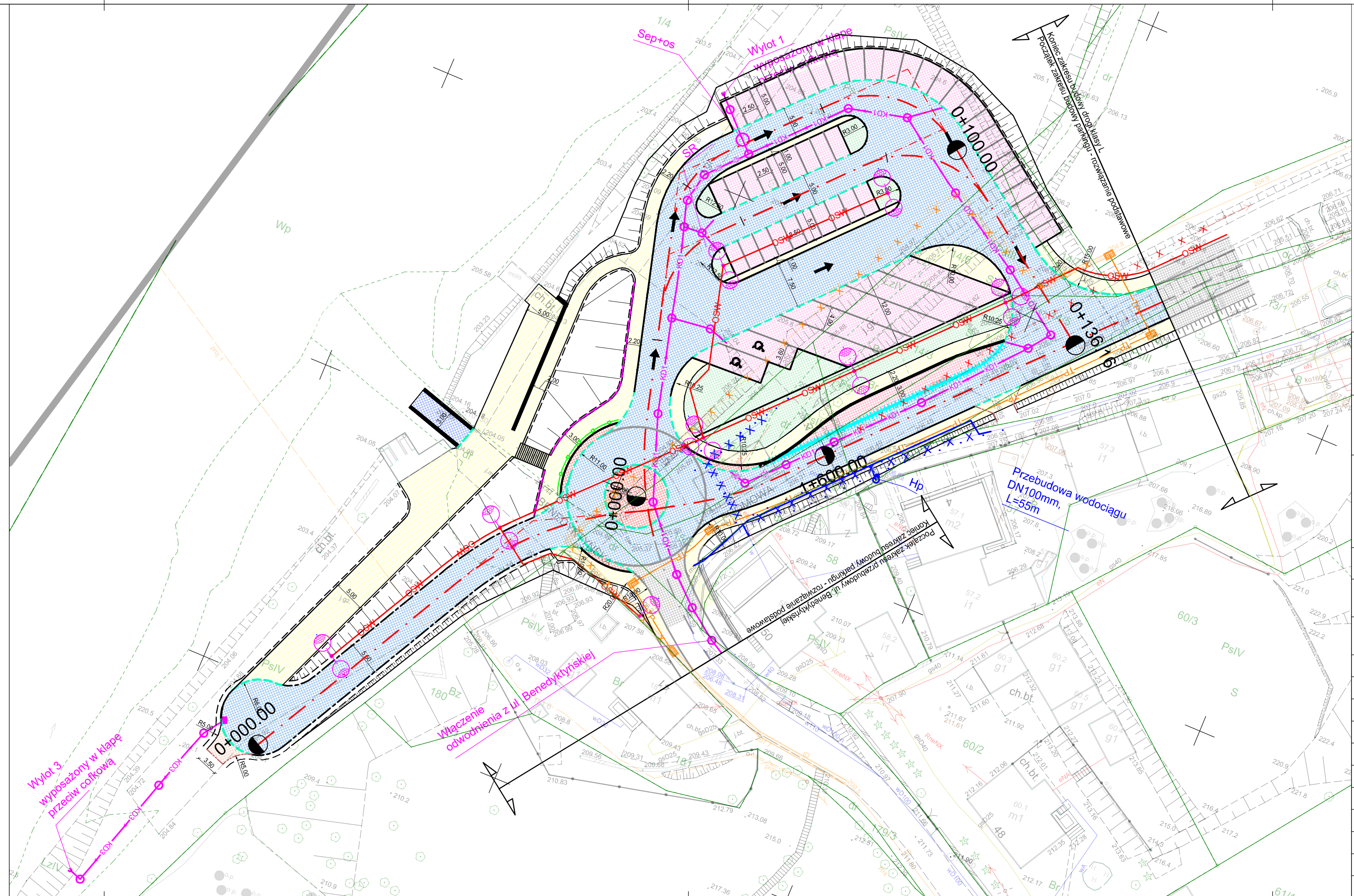


LEGENDA:

- oś drogi
- krawężł drogi
- krawężł pobocza
- krawężł zjazdu
- krawężnik wysoki
- krawężnik obniżony
- obrzeże
- ściek trójkątny
- ściek typu mulda
- ściek międzyjezdniowy
- bariera ochronna jednostronna
- wygrozdzenie/porecz dla pieszych
- korytarz KDL w MPZP
- wpust deszczowy
- przepust/rów kryty
- nawierzchnia bitumiczna
- nawierzchnia chodnika
- nawierzchnia ścieżki rowerowej
- zieleniec
- nawierzchnia z kostki
- nawierzchnia zatok autobusowych
- nawierzchnia miejsc postojowych
- nawierzchnia zjazdu z kruszywa
- nawierzchnia z kostki kamiennej, przebrukowania
- wyburzenia
- Branża elektroenergetyczna**
- proj. elektroenergetyczna linia kablowa nN
- proj. elektroenergetyczna linia napowietrzna nN
- proj. elektroenergetyczna linia kablowa SN
- proj. elektroenergetyczna linia napowietrzna SN
- demontaż
- proj. rura osłonowa
- proj. słup napowietrznej linii elektroenergetycznej
- proj. złącze kablowe/SP
- proj. mufa kablowa
- Branża oświetlenie drogowe**
- proj. oprawa oświetleniowa
- proj. linia kablowa oświetleniowa
- Branża teletechniczna**
- proj. kanalizacja dwutorowa/kabel
- proj. sieć napowietrzna
- proj. rura osłonowa dwudzielna
- proj. studnia kablowa
- proj. słup
- demontaż
- Branża sanitarna**
- projektowana studnia kanalizacji deszczowej
- projektowana kanalizacja deszczowa
- projektowany rurociąg tłoczny
- projektowana przekładka wodociągu
- projektowana przekładka gazociągu
- projektowany wylot
- projektowany separator + osadnik
- projektowany zbiornik retencyjny
- projektowana studzienka rozprężna
- projektowana przepompownia wód deszczowych
- projektowany wpust uliczny



INWESTOR / ZAMAWIAJĄCY: **Gmina Miejska Kraków**
Pl. Wszystkich Świętych 3-4
31-004 Kraków

WYKONAWCA PROJEKTU: **VOESSING POLSKA**
VOESSING POLSKA Sp. z o.o.
ul. Tadeusza Kościuszki 53,
85-079 Bydgoszcz

OBIEKT BUDOWLANY:
Koncepcja programowo-przestrzenna budowy połączenia drogowego klasy L ul. Bolesława Śmiałego z ul. Benedyktyńską oraz przebudowy ul. Benedyktyńskiej

ADRES OBIEKTU BUDOWLANEGO:
województwo małopolskie, powiat i gmina Miasto Kraków

ETAP/RODZAJ PROJEKTU:
KONCEPCJA PROGRAMOWO - PRZESTRZENNA

TREŚĆ RYSUNKU:
Plan sytuacyjny parkingu - rozwiązanie podstawowe

FUNKCJA:	IMIĘ I NAZWISKO	SPECJALNOŚĆ I NR UPRAWNIENI	PODPIS
PROJEKTANT:	mgr inż. Michał Niemiec	Drogowa PDK/0227/POOD/10	
PROJEKTANT:	mgr inż. Marcin Małsterz	Drogowa MAP/0285/POOD/12	
PROJEKTANT:	mgr inż. Krystian Fryszkowski	Drogowa KUP/0124/POOD/08	
PROJEKTANT:	mgr inż. Andrzej Sawoszczuk	Konstrukcyjno - Budowlana KUP/5/POOK/03	
PROJEKTANT:	mgr inż. Radosław Grajek	Drogowa KUP/0170/PBD/17	
PROJEKTANT:	mgr inż. Aleksander Cena	Drogowa PDK/0064/PWOD/18	
PROJEKTANT:	mgr inż. Tomasz Łakomski	Drogowa MAP/0321/PWBD/21	
SPRAWDZAJĄCY:	mgr inż. Szymon Więcek	Drogowa MAP/0260/POOD/09	
OPRAWUJĄCA:	mgr inż. Barbara Mieszowska	-	
SKALA: 1:500	DATA: 10.2022	NR RYS.: 3.11	REW.: 01