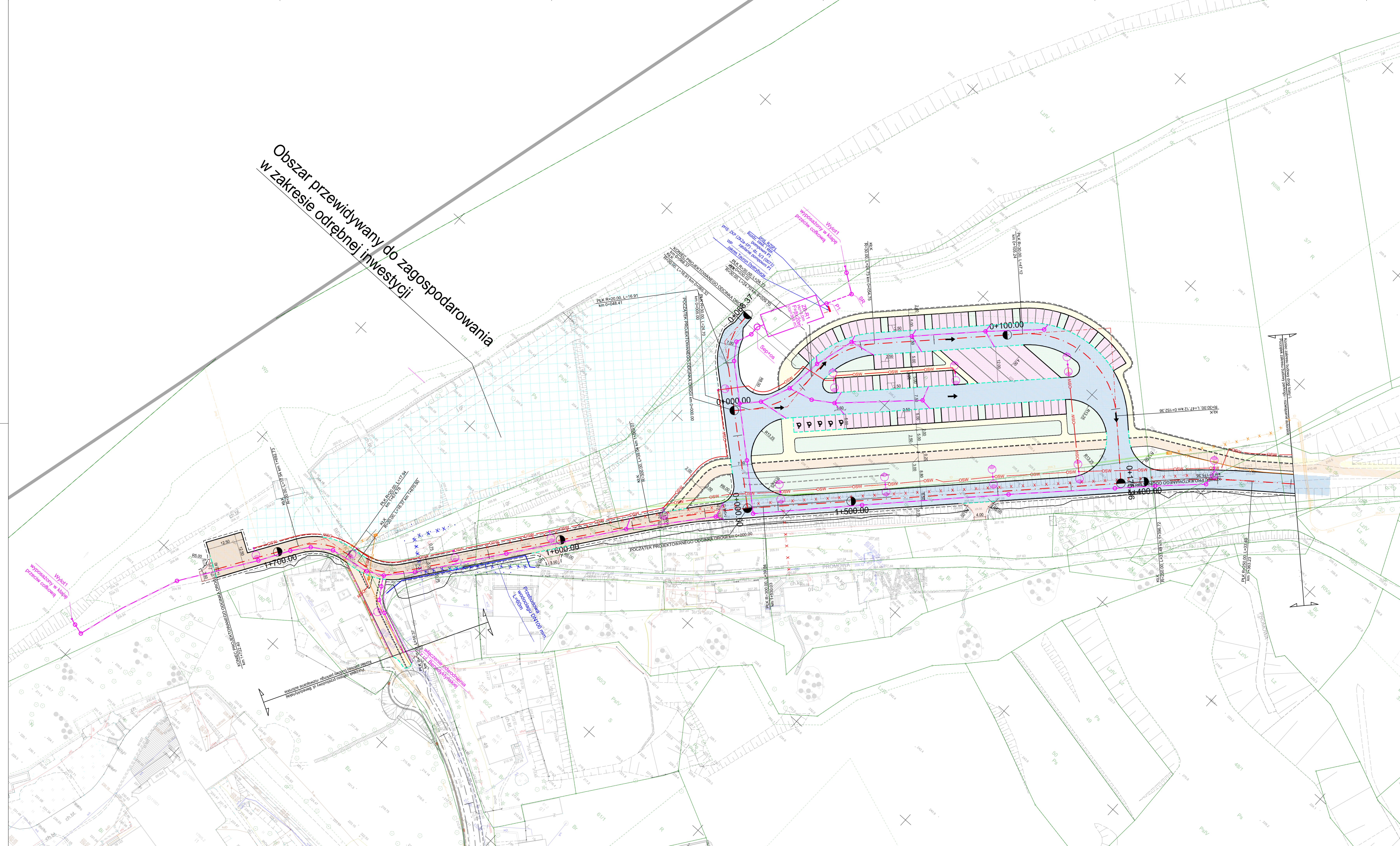


Obszar przewidziany do zagospodarowania  
w zakresie odrębnej inwestycji



**LEGENDA:**

- oś drogi
- krawędź drogi
- krawędź pobocza
- krawędź zjazdu
- krawężnik wysoki
- krawężnik obniżony
- obrzeże
- ściek trójkątny
- ściek typu mulda
- ściek międzyjezdniowy
- bariera ochronna jednostronna
- wygrodenienie/porecz dla pieszych
- korytarz KDL w MPZP
- wpust deszczowy
- przepustów kryty
- nawierzchnia bitumiczna
- nawierzchnia chodnika
- nawierzchnia ścieżki rowerowej
- zieleniec
- nawierzchnia z kostki
- nawierzchnia zatok autobusowych
- nawierzchnia miejsc postojowych
- nawierzchnia zjazdu z kruszywa
- nawierzchnia z kostki kamiennej, przebrukowania
- wyburzenia
- Branża elektroenergetyczna**
  - proj. elektroenergetyczna linia kablowa nN
  - proj. elektroenergetyczna linia napowietrzna nN
  - proj. elektroenergetyczna linia kablowa SN
  - proj. elektroenergetyczna linia napowietrzna SN
  - demontaż
  - proj. rura osłonowa
  - proj. słup napowietrznej linii elektroenergetycznej
  - proj. złącze kablowe/SP
  - proj. mufa kablowa
- Branża oświetlenie drogowe**
  - proj. oprawa oświetleniowa
  - proj. linia kablowa oświetleniowa
- Branża teletechniczna**
  - proj. kanalizacja dwutorowa/kabel
  - proj. sieć napowietrzna
  - proj. rura osłonowa dwudzielna
  - proj. studnia kablowa
  - proj. słup
  - demontaż
- Branża sanitarna**
  - projektowana studnia kanalizacji deszczowej
  - projektowana kanalizacja deszczowa
  - projektowany rurociąg tłoczny
  - projektowana przekładka wodociągu
  - projektowana przekładka gazociągu
  - projektowany wylot
  - projektowany separator + osadnik
  - projektowany zbiornik retencyjny
  - projektowana studzienka rozprężna
  - projektowana przepompownia wód deszczowych
  - projektowany wpust uliczny

INWESTOR / ZAMAWIAJĄCY: **Kraków** Gmina Miejska Kraków  
Pl. Wszyskich Świętych 3-4  
31-004 Kraków

WYKONAWCA PROJEKTU: **VOESSING POLSKA** VOESSING POLSKA Sp. z o.o.  
ul. Tadeusza Kościuszki 53,  
85-079 Bydgoszcz

OBIEKT BUDOWLANY: **Koncepcja programowo-przestrzenna budowy połączenia drogowego klasy L ul. Bolesława Śmiałego z ul. Benedyktynskiej oraz przebudowy ul. Benedyktynskiej**

ADRES OBIEKTU BUDOWLANEGO: województwo małopolskie, powiat i gmina Miasto Kraków

ETAP/PRODZAJ PROJEKTU: **KONCEPCJA PROGRAMOWO - PRZESTRZENNA**

TREŚĆ RYSUNKU: **Plan sytuacyjny parkingu - wariant autorski**

FUNKCJA:	IMIE I NAZWISKO	SPECJALNOŚĆ I NR UPRAWNIEN	PODPIS
PROJEKTANT:	mgr inż. Michał Niemiec	Drogiowa POK/0227/POOD/10	<i>[Signature]</i>
PROJEKTANT:	mgr inż. Marcin Maslerz	Drogiowa MAP/0285/POOD/12	<i>[Signature]</i>
PROJEKTANT:	mgr inż. Krystian Fryszkowski	Drogiowa KUP/0124/POOD/08	<i>[Signature]</i>
PROJEKTANT:	mgr inż. Andrzej Sawoszczuk	Konstruktoryjno - Budowlana KUP/S/POOK/03	<i>[Signature]</i>
PROJEKTANT:	mgr inż. Radosław Grajek	Drogiowa KUP/0170/PB/D/17	<i>[Signature]</i>
PROJEKTANT:	mgr inż. Aleksander Cena	Drogiowa POK/0064/PW/D/18	<i>[Signature]</i>
PROJEKTANT:	mgr inż. Tomasz Łakowski	Drogiowa MAP/0321/PW/D/21	<i>[Signature]</i>
SPRAWDZAJĄCY:	mgr inż. Szymon Wiłcek	Drogiowa MAP/0260/POOD/09	<i>[Signature]</i>
OPRACOWUJĄCY:	mgr inż. Barbara Mieszowska	-	<i>[Signature]</i>
SKALA:	1:500	DATA:	10.2022
		NR RYS:	3.13
		REW:	01