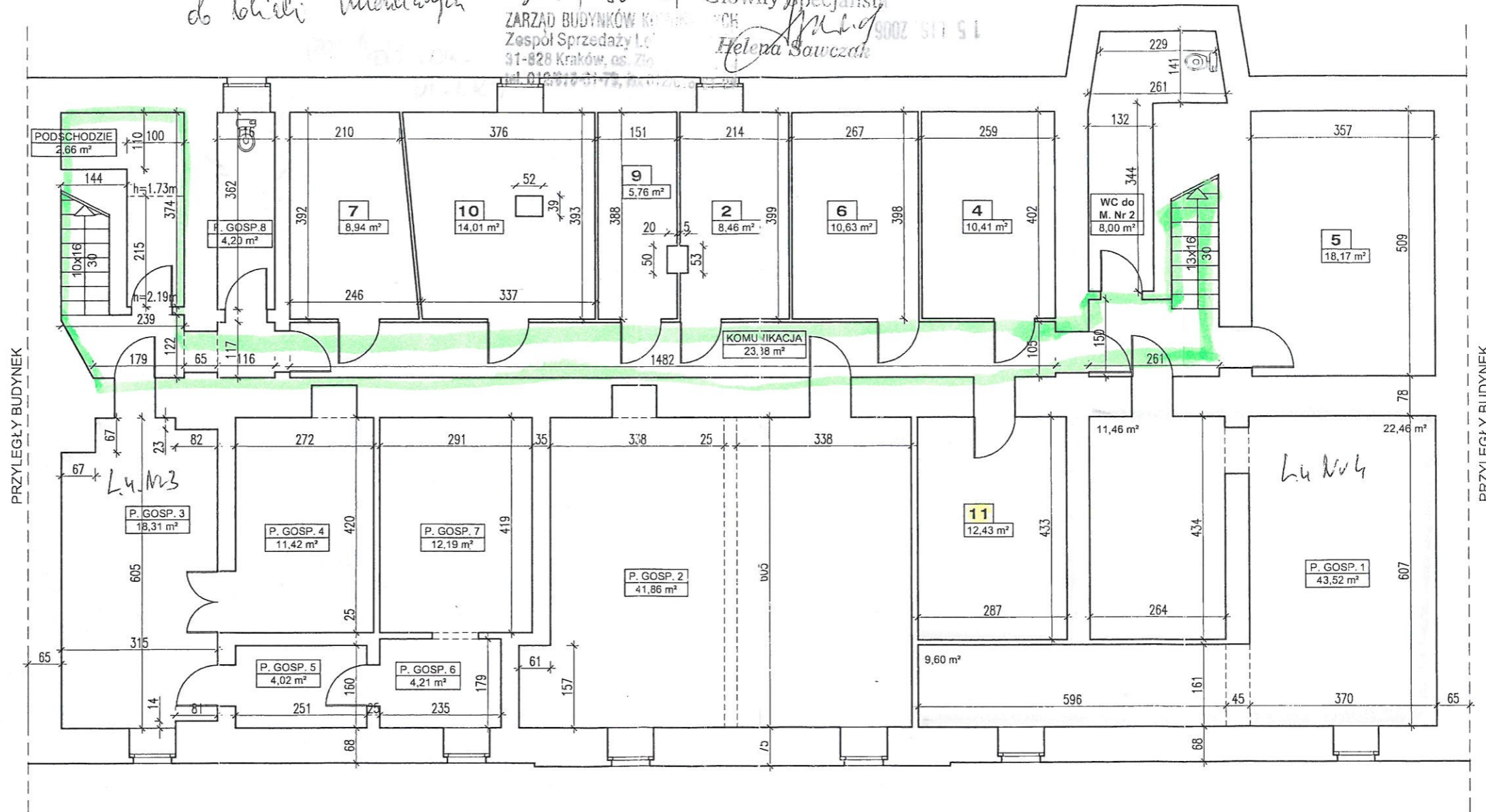


**RZUT PIWNIC**  
 skala 1:100

*Należy mieć zwracać uwagę na  
 do bliżej wskazanych o tej samej*

ZARZĄD BUDYNKÓW KOMUNALNYCH  
 Zespół Sprzedaży Lokali  
 31-828 Kraków, os. Złoty  
 tel. 012 212 31 77, fax 012 212 31 78

Główny Specjalista  
*Helena Sawczak*



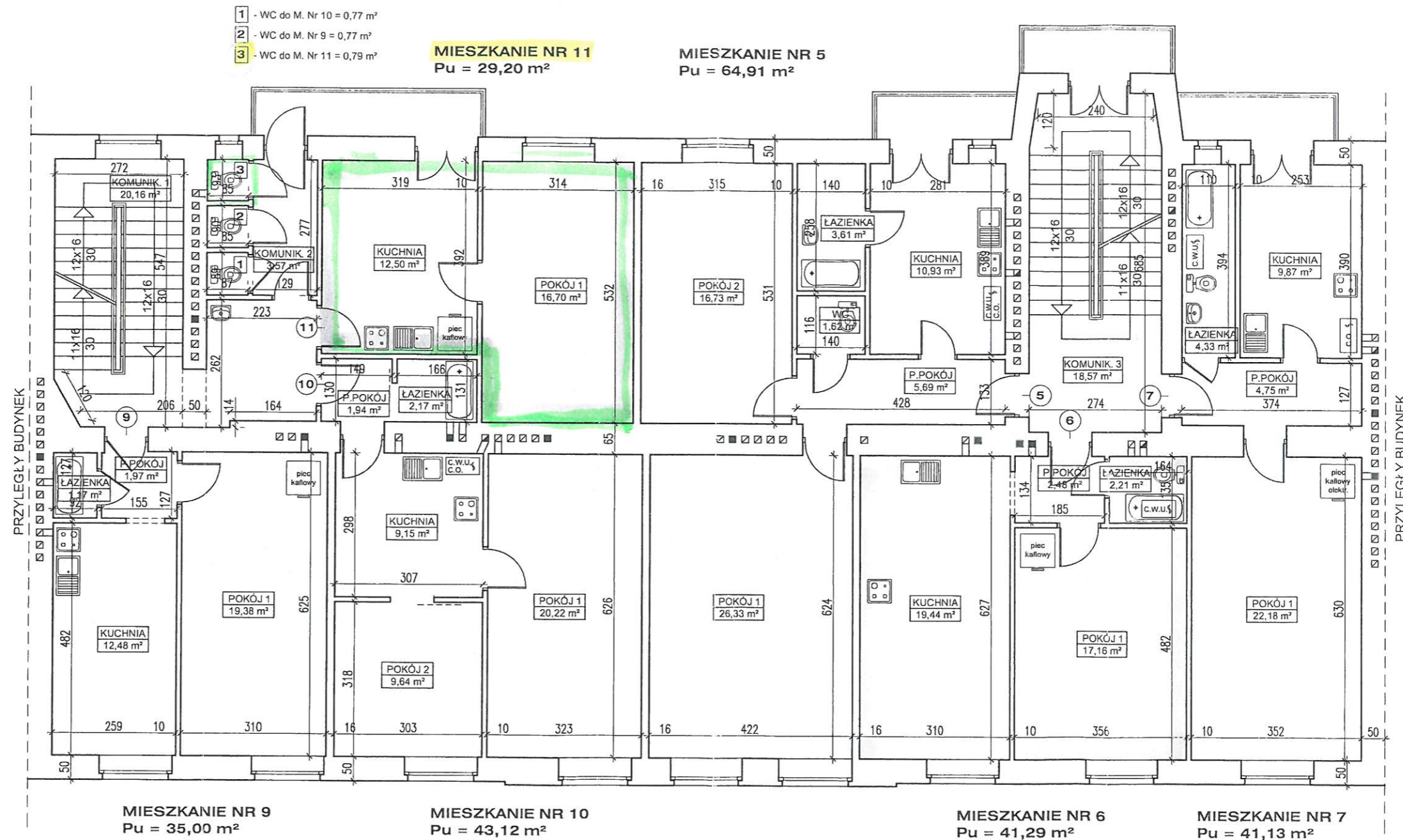
*— obszar części wspólnej*

Wszystkie lokale wraz z pomieszczeniami  
 przynależnymi wydzielone są trwałymi ścianami  
 oraz posiadają dostęp bezpośredni z części  
 wspólnej budynku.  
 Potwierdza się zgodność przedmiotowej  
 inwentaryzacji ze stanem faktycznym  
 na dzień: GRUDZIEŃ 2005

*Władysław Niemiec*  
 UPRAWNIONY INŻYNIER  
 BUDOWNICTWA LĄDOWEGO

<b>FIRMA PROJEKTOWA M.W. NIEMIEC</b>	
NADZORY BUDOWLANO - INWESTYCYJNE, KONSULTACJE TECHNICZNE 43-400 CIESZYN, UL. POLNA 2/28, KATOWICKA 37-biurowo, TEL./FAX 85 243 82, 0501 135144	
Temat:	INWENTARYZACJA-OZNACZENIE SAMODZIELNYCH LOKALI
Treść:	<b>RZUT PIWNIC</b>
Adres budynku:	KRAKÓW, ul. Smolki 9
Opracował:	inż. Marcin Niemiec
Projektant:	inż. Władysław Niemiec UPR. 279/75/KT
skala:	1:100
NR RYS.	<b>1</b>
	GRUDZIEŃ 2005





Załącznik do zaświadczenia  
z dnia 20.11.2005  
Nr sprawy AU-01-4-PN. 73590-13695/06  
-13696/06  
-13697/06  
-13698/06  
-13699/06  
-13700/06

Wszystkie lokale wraz z pomieszczeniami  
przynależnymi wydzielone są trwałymi ścianami  
oraz posiadają dostęp bezpośredni z części  
wspólnej budynku.  
Potwierdza się zgodność przedmiotowej  
inventaryzacji ze stanem faktycznym  
na dzień: GRUDZIEŃ 2005

INŻ. WŁADYSŁAW NIEMIEC  
HARAJNIONY INŻYNIER  
BUDOWNICTWA BUDOWEGO

<b>FIRMA PROJEKTOWA M.W. NIEMIEC</b>	
NADZORY BUDOWLANO - INWESTYCYJNE, KONSULTACJE TECHNICZNE 43-400 CIESZYN, UL. POLNA 2/28, KATOWICKA 37-biuro, TEL./FAX 85 243 82, 0501 135144	
Temat: INWENTARYZACJA-OZNACZENIE SAMODZIELNYCH LOKALI	
Treść: <b>RZUT II PIĘTRA</b>	
Adres budynku: KRAKÓW, ul. Smolki 9	
Opracował: inż. Marcin Niemiec	skala: 1:100
Projektant: inż. Władysław Niemiec UPR. 279/75/KT	NR RYS. <b>4</b> GRUDZIEŃ 2005

