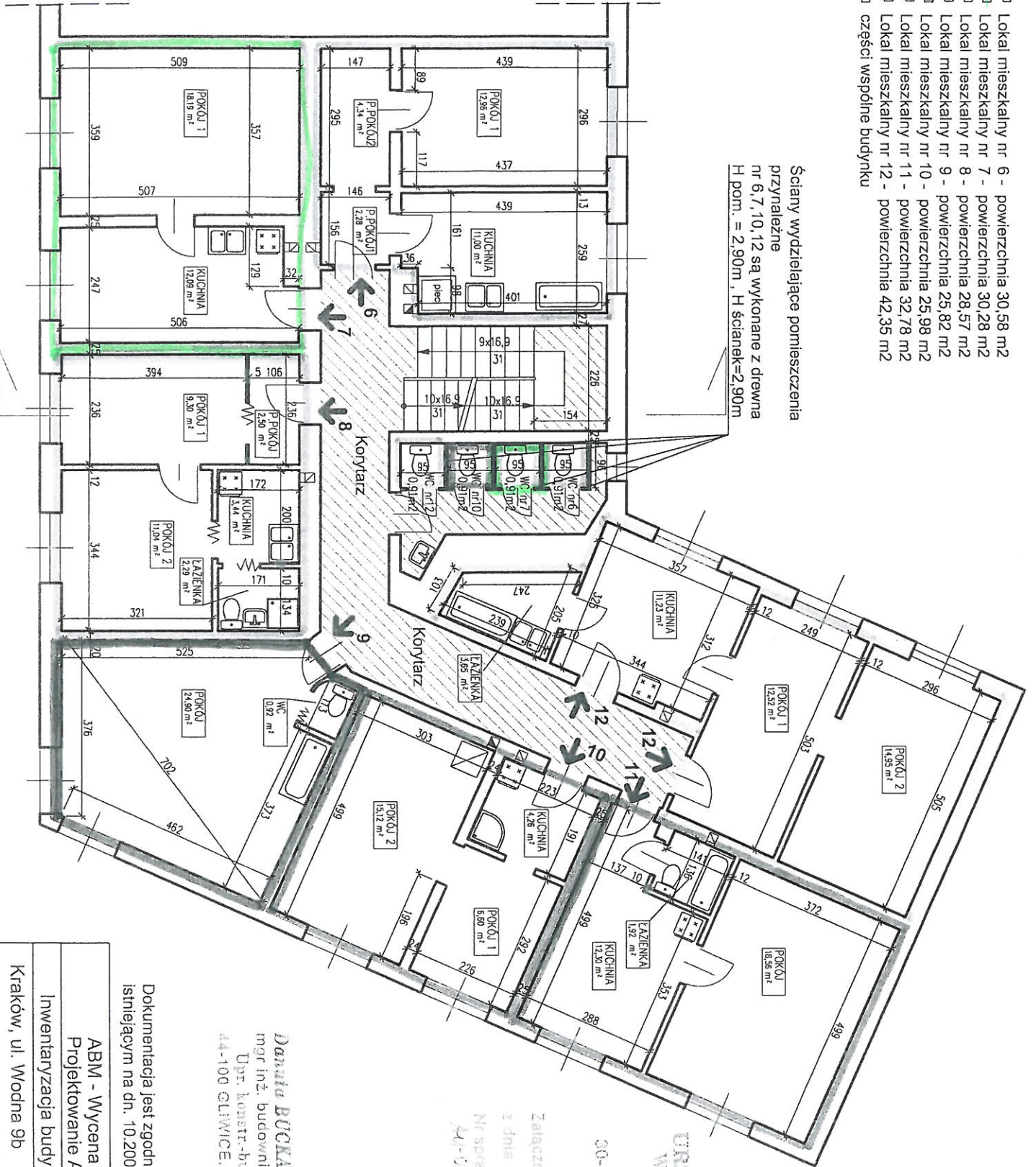


-  Lokal mieszkalny nr 6 - powierzchnia 30,58 m2
-  Lokal mieszkalny nr 7 - powierzchnia 30,28 m2
-  Lokal mieszkalny nr 8 - powierzchnia 28,57 m2
-  Lokal mieszkalny nr 9 - powierzchnia 25,82 m2
-  Lokal mieszkalny nr 10 - powierzchnia 25,98 m2
-  Lokal mieszkalny nr 11 - powierzchnia 32,78 m2
-  Lokal mieszkalny nr 12 - powierzchnia 42,35 m2
-  części wspólne budynku

Ściany wydzielające pomieszczenia  
przynależne  
nr 6,7,10,12 są wykonane z drewna  
H pom. = 2,90m , H ścianek=2,90m



URZĄD MIASTA KRAKÓWA  
WYDZIAŁ ARCHITEKTURY  
I URBANISTYKI  
Biuro Projektów Nieruchomości  
30-539 Kraków, Rynek Piasek 1  
Załącznik nr 1 do pozwolenia na budowę  
z dnia 19.09.2005  
Nr sprawy: H-01-01-000012540-57-08-105  
44-01-4-0001-7590-04-09/03

**Danuta BOCKA-NATKANIEC**  
mgr inż. budownictwa lądowego  
Dpr. konstr.-bud. nr 204/79  
44-100 GLIWICE, ul. Ułanowa 215

Dokumentacja jest zgodna ze stanem  
istniejącym na dn. 10.2004r.

ABM - Wycena Nieruchomości	
Projektowanie Architektoniczne	
Inwentaryzacja budynku mieszkalnego	
Kraków, ul. Wodna 9b	rzut I piętra
	skala 1:100

ZARZĄD SIPIŹNIKÓW KOMUNALNYCH

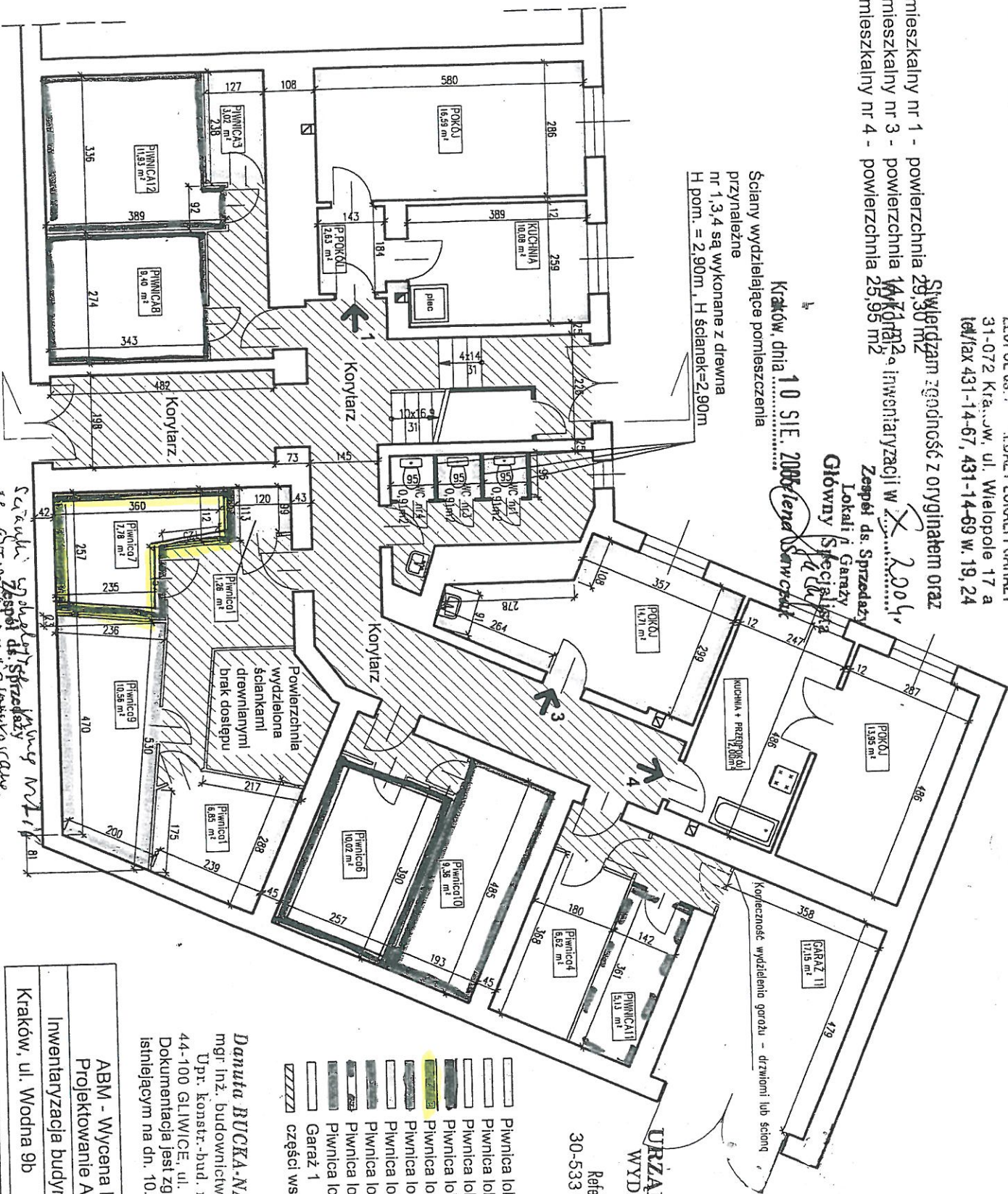
ZESPÓŁ DS. WYDZIAŁ LOKALI I GARAŻY  
 31-072 Kraków, ul. Wielopole 17 a  
 tel/fax 431-14-67, 431-14-69 w. 19, 24

Lokal mieszkalny nr 1 - powierzchnia 29,30 m<sup>2</sup>  
 Lokal mieszkalny nr 3 - powierzchnia 14,01 m<sup>2</sup>  
 Lokal mieszkalny nr 4 - powierzchnia 25,95 m<sup>2</sup>

Siwierzdm zgodność z oryginałem oraz  
 Wykonalność inwentaryzacji w Z. 2004r  
 Zespół ds. Sprzedaży  
 Lokali i Garaży  
 Główny Specjalista  
 12.10.04

Kraków, dnia 10 SIE. 2004 r. *Anna Samcova*

Ściany wydzielałace pomieszczenia  
 przyznależne  
 nr 1, 3, 4 są wykonane z drewna  
 H pom. = 2,90m, H ścianek = 2,90m



URZĄD MIASTA KRAKOWA  
 WYDZIAŁ ARCHITEKTURY  
 I URBANISTYKI  
 Referat Postępowani Nieprocesowych  
 30-533 Kraków, Rynek Podgórski 1

- ▬ Piwnica lokalu nr 1 - pow. 8,11 m<sup>2</sup>
- ▬ Piwnica lokalu nr 3 - pow. 3,02 m<sup>2</sup>
- ▬ Piwnica lokalu nr 4 - pow. 6,62 m<sup>2</sup>
- ▬ Piwnica lokalu nr 6 - pow. 10,02 m<sup>2</sup>
- ▬ Piwnica lokalu nr 7 - pow. 7,78 m<sup>2</sup>
- ▬ Piwnica lokalu nr 9 - pow. 9,40 m<sup>2</sup>
- ▬ Piwnica lokalu nr 8 - pow. 10,56 m<sup>2</sup>
- ▬ Piwnica lokalu nr 10 - pow. 9,36 m<sup>2</sup>
- ▬ Piwnica lokalu nr 11 - pow. 5,13 m<sup>2</sup>
- ▬ Piwnica lokalu nr 12 - pow. 11,93 m<sup>2</sup>
- ▬ Garaż 1 - pow. 17,15 m<sup>2</sup>
- ▬ części wspólne budynku

**Danuta BUCKA-NATKANIN**  
 mgr inż. budowlanictwa i geodezji  
 Upr. konstr.-bud. nr 204/79  
 44-100 GLIWICE, ul. Ulańska 2/5  
 Dokumentacja jest zgodna ze stanem  
 istniejącym na dn. 10.2004r.

ABM - Wycena Nieruchomości  
 Projektowanie Architektoniczne  
 Inwentaryzacja budynku mieszkalnego  
 Kraków, ul. Wodna 9b  
 rzut parteru  
 skala 1:100

Główny Specjalista  
*Anna Samcova*