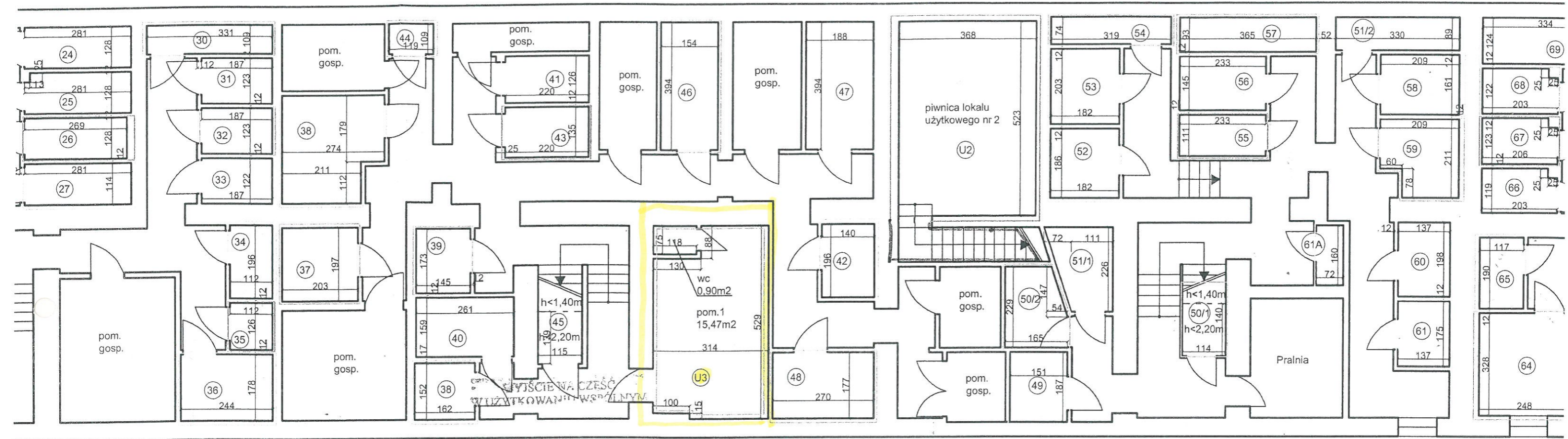


A



A

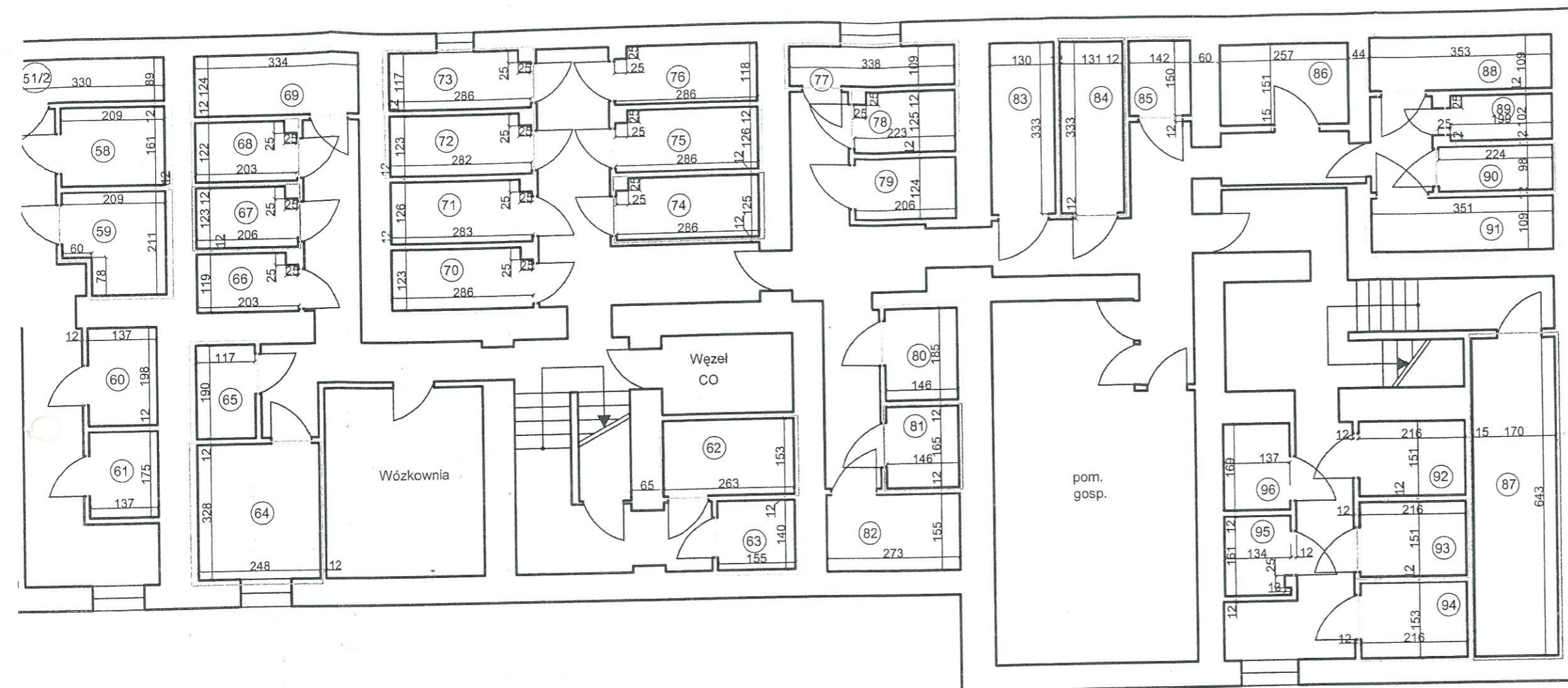
m2
m2
nr
m2
m2
m2
m2
! m2
m2
l m2
l m2
) m2

- piwn. nr. 25 - pow. 3,56 m2
- piwn. nr. 26 - pow. 3,44 m2
- piwn. nr. 27 - pow. 3,20 m2
- piwn. nr. 28 - pow. 2,42 m2
- piwn. nr. 29 - pow. 3,52 m2
- piwn. nr. 30 - pow. 3,61 m2
- piwn. nr. 31 - pow. 2,30 m2
- piwn. nr. 32 - pow. 2,30 m2
- piwn. nr. 33 - pow. 2,28 m2
- piwn. nr. 34 - pow. 2,20 m2
- piwn. nr. 35 - pow. 1,41 m2
- piwn. nr. 36 - pow. 4,34 m2

- piwn. nr. 37 - pow. 4,00 m2
- piwn. nr. 38 - pow. 7,27 m2
- piwn. nr. 38 - pow. 7,27 m2
- piwn. nr. 39 - pow. 2,51 m2
- piwn. nr. 40 - pow. 4,15 m2
- piwn. nr. 41 - pow. 2,77 m2
- piwn. nr. 42 - pow. 2,74 m2
- piwn. nr. 43 - pow. 2,97 m2
- piwn. nr. 44 - pow. 1,30 m2
- piwn. nr. 45 - pow. 0,80 m2
- piwn. nr. 46 - pow. 6,07 m2
- piwn. nr. 47 - pow. 7,41 m2
- piwn. nr. 48 - pow. 4,78 m2
- piwn. U2 - pow. 19,25 m2

- piwn. nr. 49 - pow. 2,82 m2
- piwn. nr. 50 - pow. 4,18 m2
- piwn. nr. 51 - pow. 6,26 m2
- piwn. nr. 52 - pow. 3,39 m2
- piwn. nr. 53 - pow. 3,69 m2
- piwn. nr. 54 - pow. 2,36 m2
- piwn. nr. 55 - pow. 2,59 m2
- piwn. nr. 56 - pow. 3,38 m2
- piwn. nr. 57 - pow. 3,39 m2
- piwn. nr. 58 - pow. 3,36 m2
- piwn. nr. 59 - pow. 3,94 m2
- piwn. nr. 60 - pow. 2,71 m2
- piwn. nr. 61 - pow. 2,40 m2
- piwn. nr. 61A - pow. 1,15 m2

- piwn. nr. 62 - pow.
- piwn. nr. 63 - pow.
- piwn. nr. 64 - pow.
- piwn. nr. 65 - pow.
- piwn. nr. 66 - pow.
- piwn. nr. 67 - pow.
- piwn. nr. 68 - pow.
- piwn. nr. 69 - pow.
- piwn. nr. 70 - pow.
- piwn. nr. 71 - pow.
- piwn. nr. 72 - pow.
- piwn. nr. 73 - pow.
- piwn. nr. 74 - pow.



Wszystkie lokale wydzielone są ścianami trwałymi

Powierzchnie podłogowe są obłożone kafelkami ceramicznymi o odporności na ścieranie

Dorella BUCKA-MATKANEK
mgr inż. Budownictwa Lądowego
Dpr. konstr.-bud. nr 200474
44-100 GLIWICE ul. Wesoła 30

- piwn. nr. 62 - pow. 4,02 m²
- piwn. nr. 63 - pow. 2,17 m²
- piwn. nr. 64 - pow. 8,13 m²
- piwn. nr. 65 - pow. 2,22 m²
- piwn. nr. 66 - pow. 2,42 m²
- piwn. nr. 67 - pow. 2,53 m²
- piwn. nr. 68 - pow. 2,48 m²
- piwn. nr. 69 - pow. 4,14 m²
- piwn. nr. 70 - pow. 3,52 m²
- piwn. nr. 71 - pow. 3,57 m²
- piwn. nr. 72 - pow. 3,47 m²
- piwn. nr. 73 - pow. 3,35 m²
- piwn. nr. 74 - pow. 3,58 m²

- piwn. nr. 75 - pow. 3,60 m²
- piwn. nr. 76 - pow. 3,37 m²
- piwn. nr. 77 - pow. 3,68 m²
- piwn. nr. 78 - pow. 2,79 m²
- piwn. nr. 79 - pow. 2,55 m²
- piwn. nr. 80 - pow. 2,70 m²
- piwn. nr. 81 - pow. 2,41 m²
- piwn. nr. 82 - pow. 4,23 m²
- piwn. nr. 83 - pow. 4,33 m²
- piwn. nr. 84 - pow. 4,36 m²
- piwn. nr. 85 - pow. 2,13 m²
- piwn. nr. 86 - pow. 3,88 m²
- piwn. nr. 87 - pow. 10,93 m²
- piwn. nr. 88 - pow. 3,85 m²

- piwn. nr. 89 - pow. 2,03 m²
- piwn. nr. 90 - pow. 2,20 m²
- piwn. nr. 91 - pow. 3,83 m²
- piwn. nr. 92 - pow. 3,26 m²
- piwn. nr. 93 - pow. 3,26 m²
- piwn. nr. 94 - pow. 3,30 m²
- piwn. nr. 95 - pow. 2,16 m²
- piwn. nr. 96 - pow. 2,32 m²
- U3 - pow. 16,37 m² ✓**

Wszystkie pomieszczenia wydzielone są ścianami trwałymi

Dokumentacja zgodna ze stanem istniejącym dnia: 05. 2005

ABM - Wycena Nieruchomości Projektowanie Architektoniczne	
Inwentaryzacja budynku mieszkalnego	
Kraków Os. Centrum A 11	rzut piwnic skala 1:100