

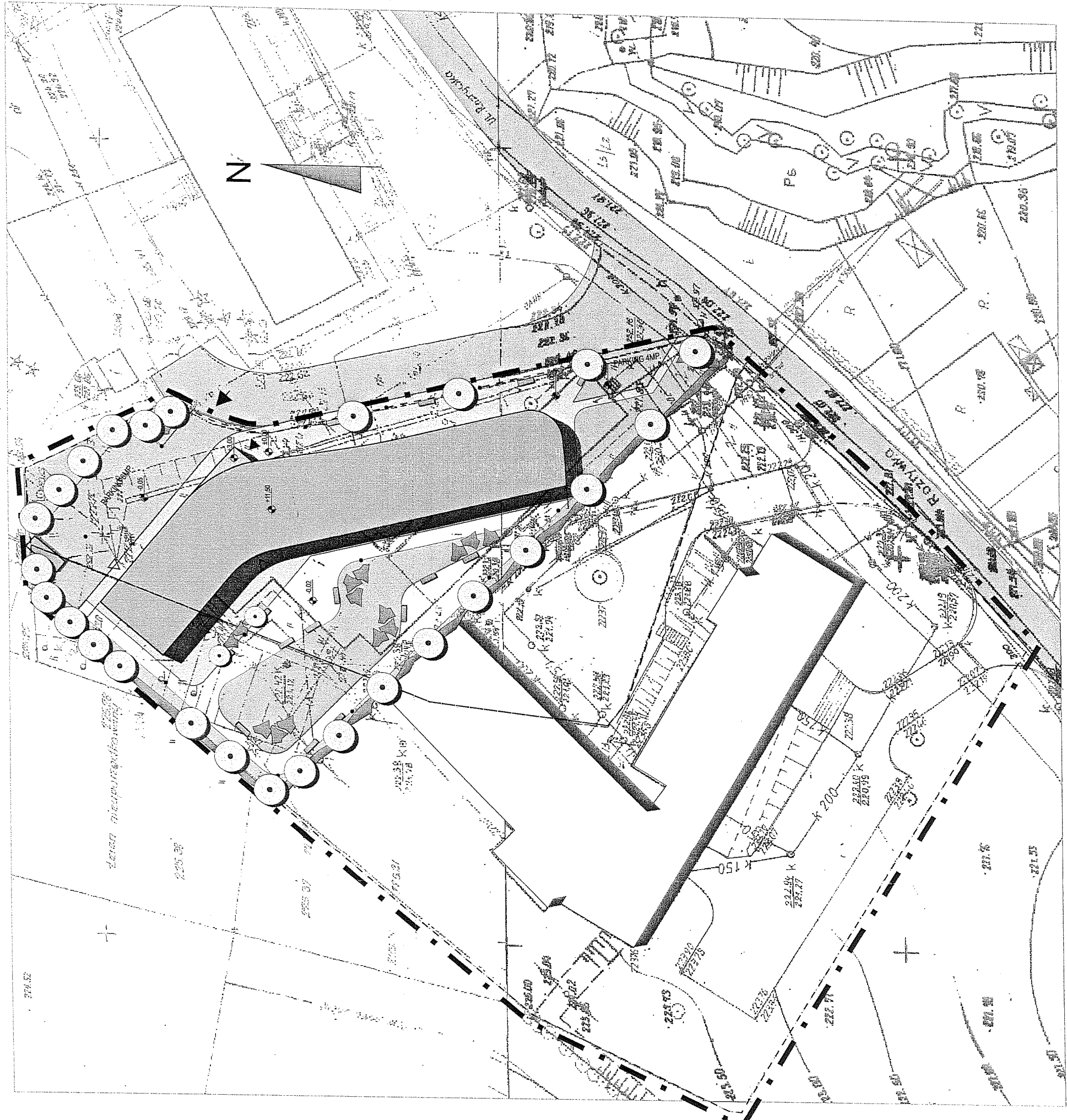
Załącznik nr 2
do Specyfikacji



MXL4 architektki

PL 71-546 SZCZECIN UL. MARIACKA 6-8
NIP: 851-189-51-43 REGON: 812-49-37-7
tel./fax [091] 488-43 64 | mxl4@mxl4.com | www.mxl4.com

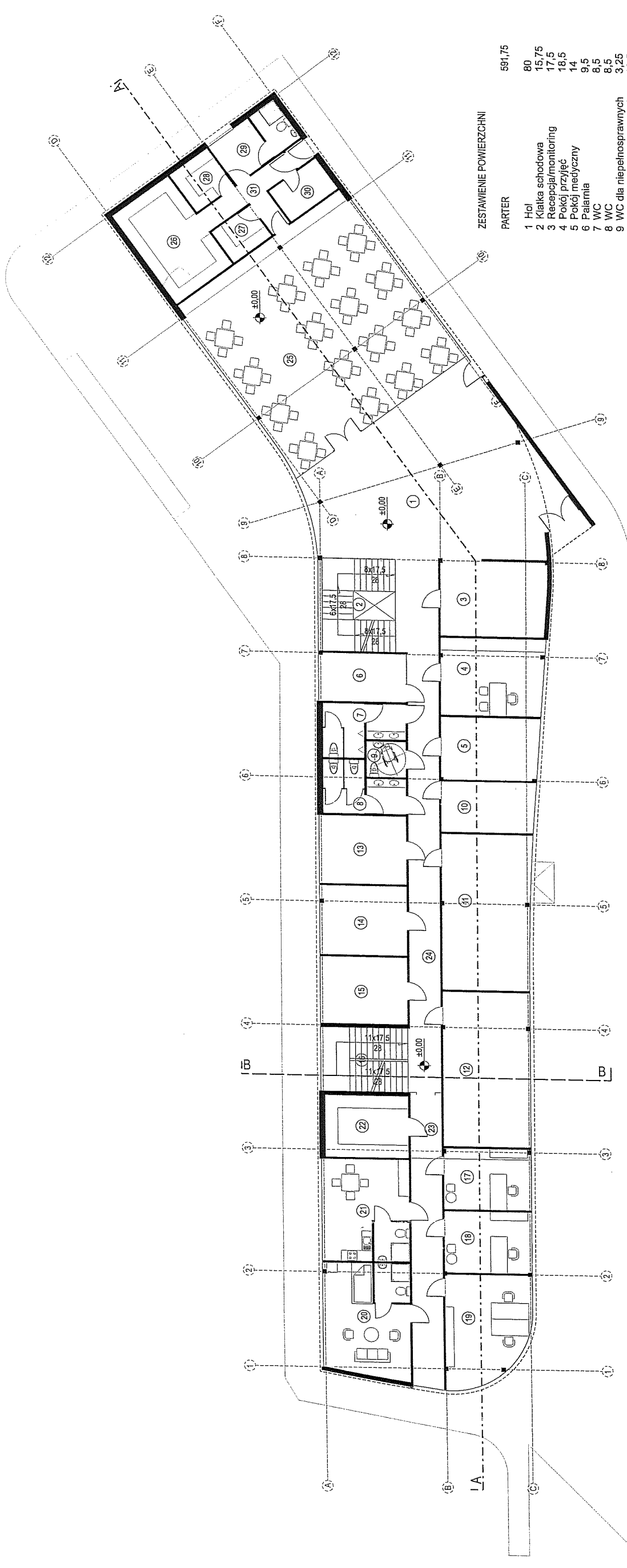
Koncepcja architektoniczna Domu Pomocy Społecznej dla Osób Uzależnionych od Alkoholu w Krakowie



LEGENDA

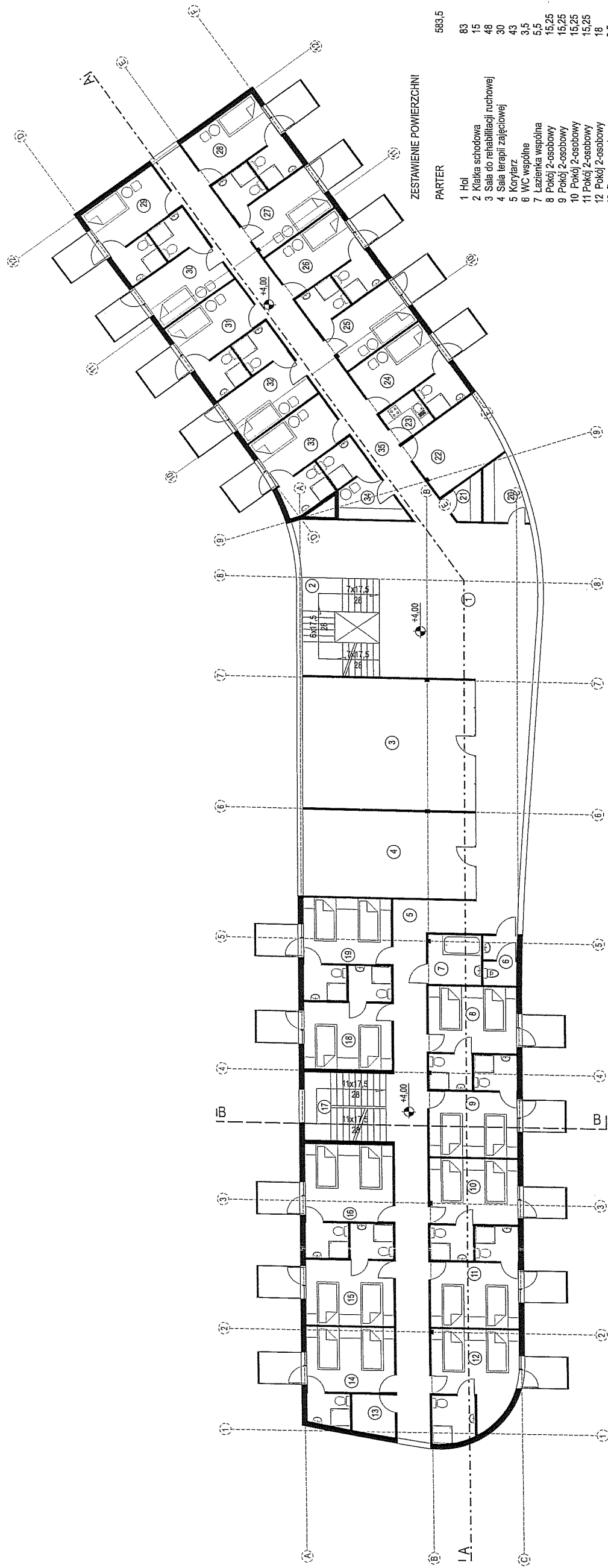
- OGÓLNE
 - GRANICA OPRACOWANIA
 - GRANICE DZIAŁEK
- WJAZDY NA TEREN
- WEJŚCIE GŁÓWNE DO BUDYNKU
- WEJŚCIA POMOCNICZE
- NAWIERZCHNIA
 - KOSTKA BRUKOWA GRANITOWA
 - NAWIERZCHNIA TRAWIASTA
 - NAWIERZCHNIA ŻWIROWA
 - NAWIERZCHNIA ASFALTOWA
- MAŁA ARCHITEKTURA
 - ŁAWKA
 - LAMPA
 - OGRODZENIE
- ZIELEŃ
 - ZIELEŃ WYSOKA
 - ZIELEŃ ŚREDNIA PROJEKTOWANA





ZESTAWIENIE POWIERZCHNI

PARTER		591,75
1	Hol	80
2	Klatka schodowa	15,75
3	Recepcja/monitoring	17,5
4	Pokój przyjęć	18,5
5	Pokój medyczny	14
6	Palarnia	9,5
7	WC	8,5
8	WC	8,5
9	WC dla niepełnosprawnych	3,25
10	Węzeł sanitarny terapeutów	10,5
11	Sala terapii grupowej	30
12	Sala terapii grupowej	30
13	Sala terapii indywidualnej	13,5
14	Sala terapii indywidualnej	13,5
15	Sala terapii indywidualnej	13,5
16	Klatka schodowa	13,5
17	Pokój biurowy	12,5
18	Pokój biurowy	12,5
19	Pokój biurowy	20
20	Pokój biurowy	22
21	Pokój gościnny	20
22	Pokój gościnny	12
23	Magazyn	20
24	Korytarz	20
25	Korytarz	30
26	Sala jadalna	95
27	Kuchnia	17,25
28	Pom. gospodarcze	4
29	Pom. socjalne	5
30	Pom. socjalne	8,5
31	Magazyn	5
	Korytarz	8

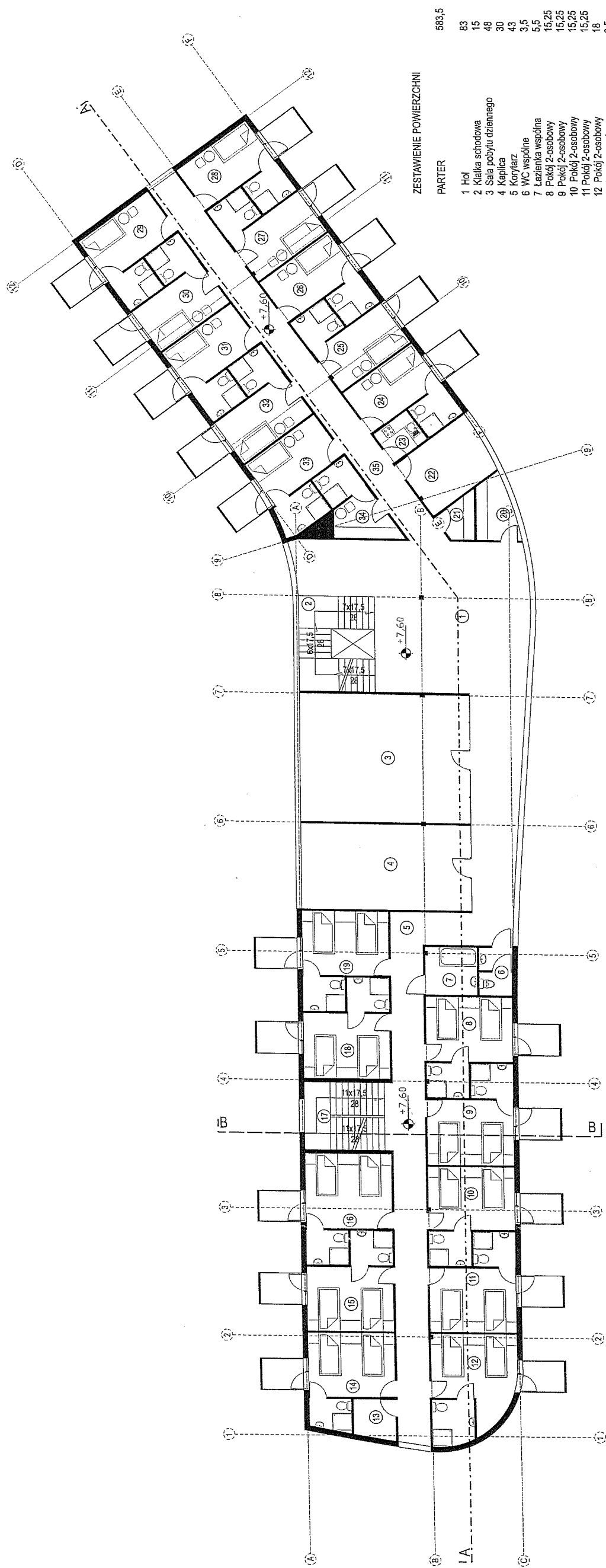


583,5

ZESTAWIENIE POWIERZCHNI

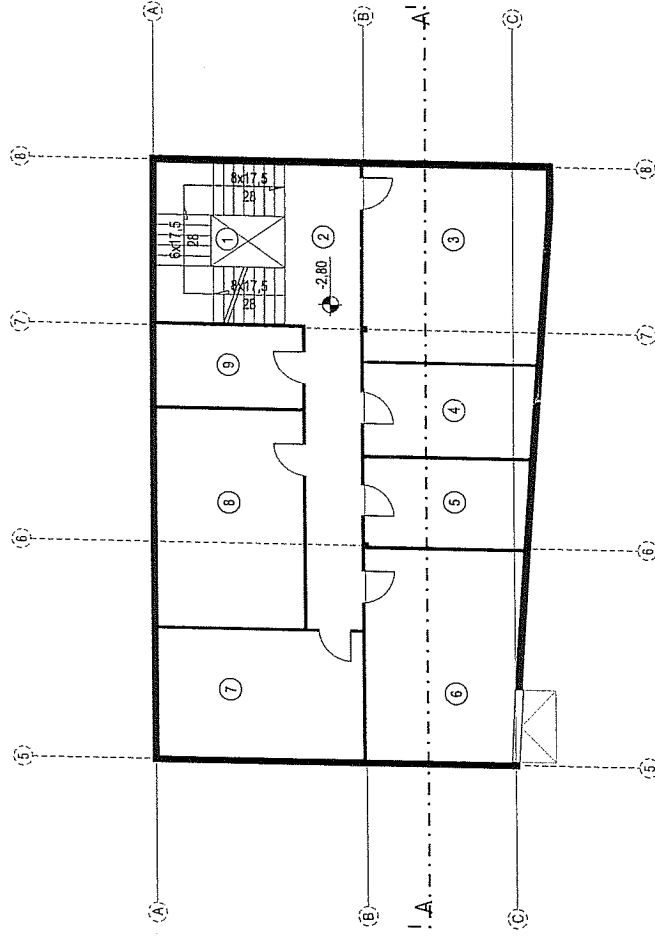
PARTER

- 1 Hdl 83
- 2 Klatka schodowa 15
- 3 Sala do rehabilitacji ruchowej 48
- 4 Sala terapii zajęciowej 30
- 5 Korytarz 43
- 6 WC wspólne 3,5
- 7 Łazienka wspólna 5,5
- 8 Pokój 2-osobowy 15,25
- 9 Pokój 2-osobowy 15,25
- 10 Pokój 2-osobowy 15,25
- 11 Pokój 2-osobowy 15,25
- 12 Pokój 2-osobowy 15,25
- 13 Pom. gospodarcze 18
- 14 Pokój 2-osobowy 3,5
- 15 Pokój 2-osobowy 15,25
- 16 Pokój 2-osobowy 15,25
- 17 Klatka schodowa 12,5
- 18 Pokój 2-osobowy 15,25
- 19 Pokój 2-osobowy 15,25
- 20 Magazyn na brudną bieliznę 5
- 21 Magazyn na czystą bieliznę 3
- 22 Pom. do prania i suszenia 11,5
- 23 Kuchotka pomocnicza 3
- 24 Pokój 1-osobowy 12,25
- 25 Pokój 1-osobowy 12,25
- 26 Pokój 1-osobowy 12,25
- 27 Pokój 1-osobowy 12,25
- 28 Pokój 1-osobowy 12,25
- 29 Pokój 1-osobowy 12,25
- 30 Pokój 1-osobowy 12,25
- 31 Pokój 1-osobowy 12,25
- 32 Pokój 1-osobowy 12,25
- 33 Pokój 1-osobowy 12,25
- 34 Szatnia terapeutów 8
- 35 Korytarz 30



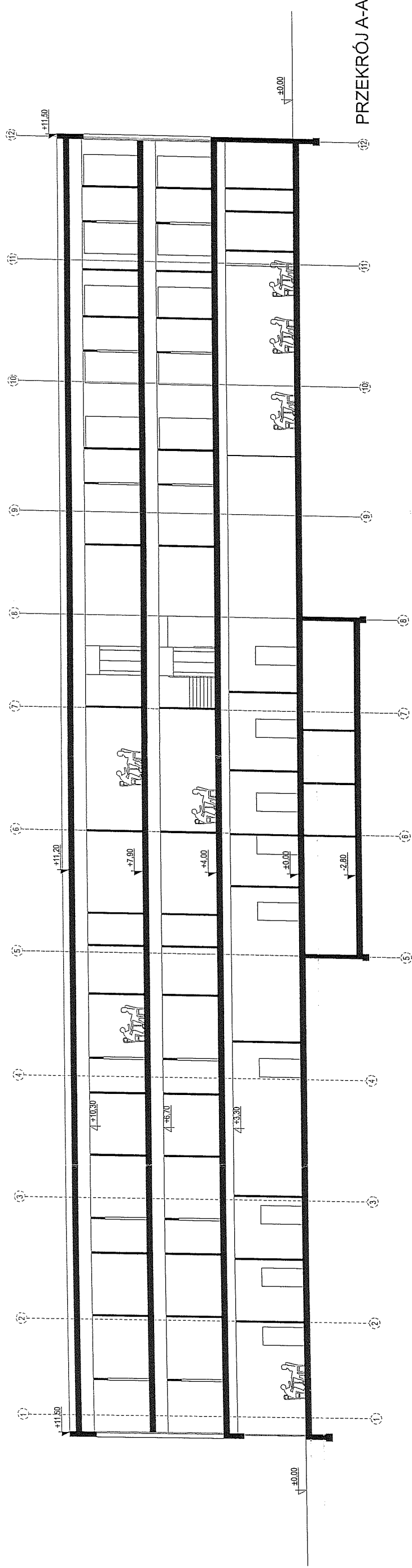
ZESTAWIENIE POWIERZCHNI

PARTER		583,5
1	Hol	83
2	Klatka schodowa	15
3	Sala pobytu dziennego	48
4	Kaplica	30
5	Korytarz	43
6	WC wspólne	3,5
7	Łazienka wspólna	5,5
8	Pokój 2-osobowy	15,25
9	Pokój 2-osobowy	15,25
10	Pokój 2-osobowy	15,25
11	Pokój 2-osobowy	15,25
12	Pokój 2-osobowy	15,25
13	Pom. gospodarcze	3,5
14	Pokój 2-osobowy	15,25
15	Pokój 2-osobowy	15,25
16	Pokój 2-osobowy	16,5
17	Klatka schodowa	12,5
18	Pokój 2-osobowy	15,25
19	Pokój 2-osobowy	15,25
20	Magazyn na brudną bieliznę	5
21	Magazyn na czystą bieliznę	3
22	Pom. do prania i susz.	11,5
23	Kucharka pomocnicza	3
24	Pokój 1-osobowy	12,25
25	Pokój 1-osobowy	12,25
26	Pokój 1-osobowy	12,25
27	Pokój 1-osobowy	12,25
28	Pokój 1-osobowy	12,25
29	Pokój 1-osobowy	12,25
30	Pokój 1-osobowy	12,25
31	Pokój 1-osobowy	12,25
32	Pokój 1-osobowy	12,25
33	Pokój 1-osobowy	12,25
34	Szafka terapeutow	8
35	Korytarz	30

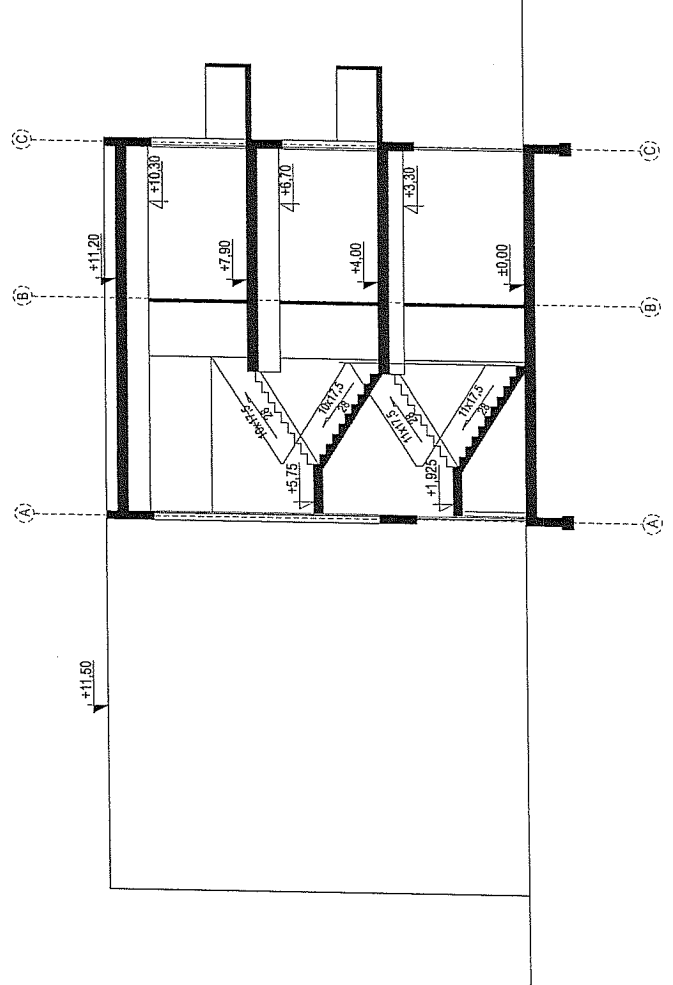


ZESTAWIENIE POWIERZCHNI

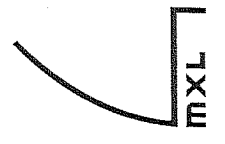
PARTER	158,75
1 Klatka schodowa	15,75
2 Korytarz	21
3 Pralnia i suszarnia	23
4 Prasownia	11,5
5 Sortownia odzieży	10,5
6 Magazyn oleju	24
7 Kotłownia	20
8 Magazyn	24
9 Przyłącze wod/kan	9

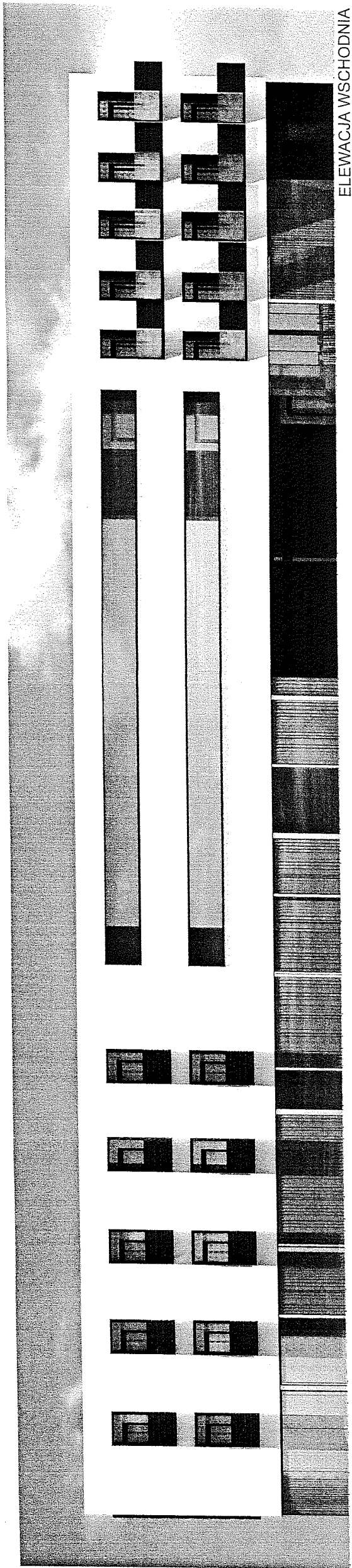


PRZEKRÓJ A-A

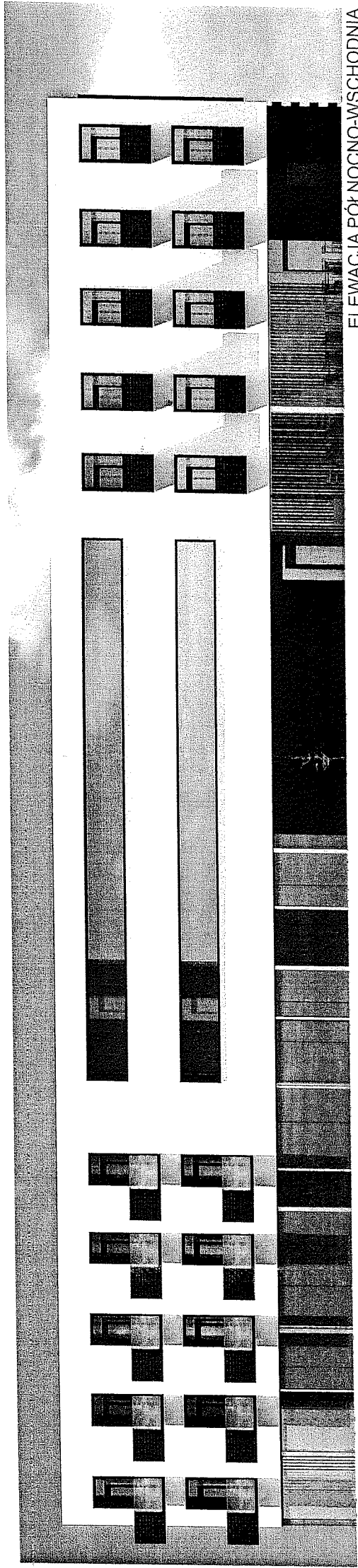


PRZEKRÓJ B-B

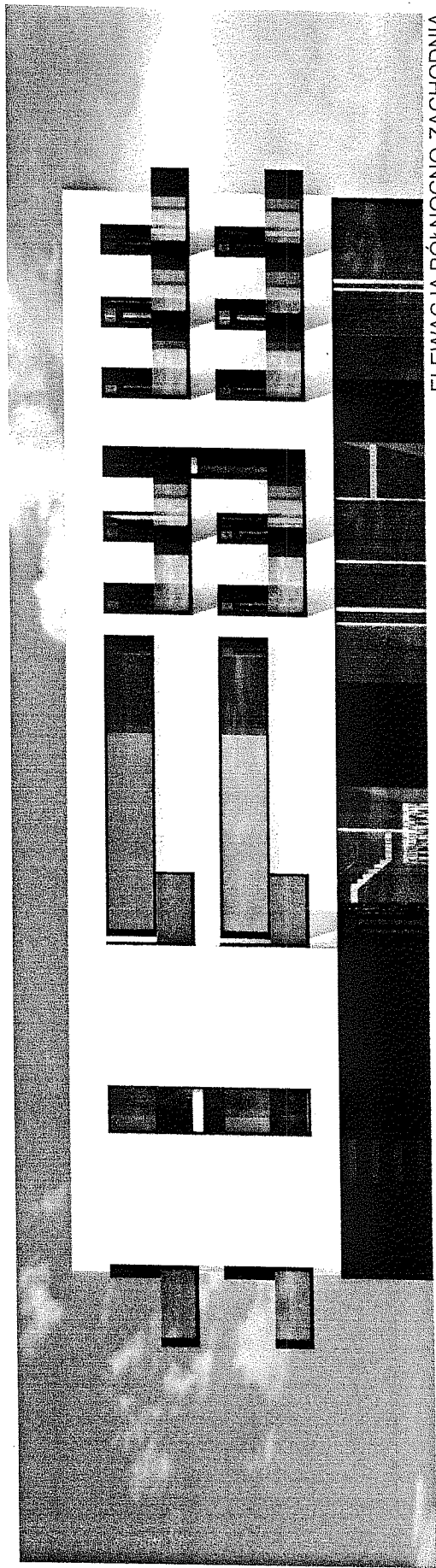




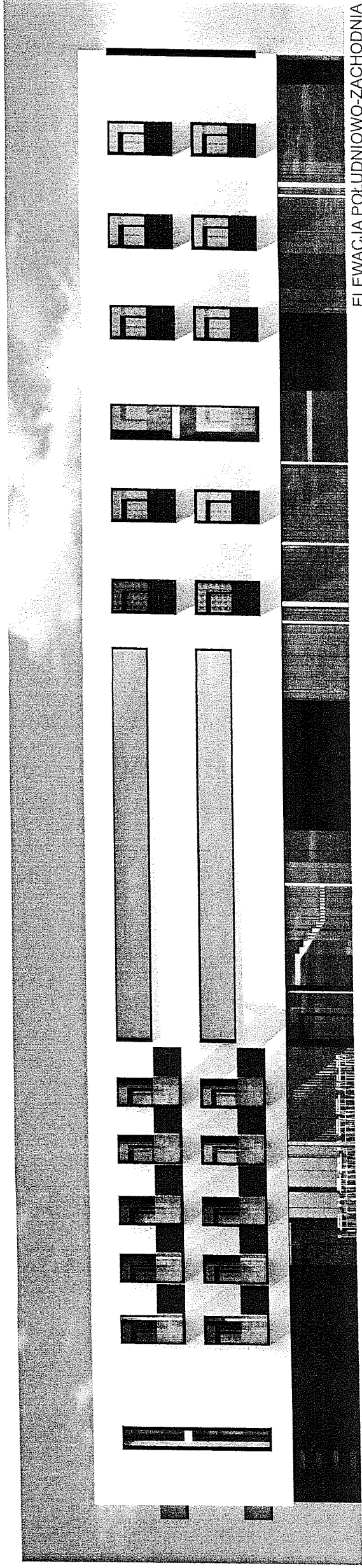
ELEWACJA WSCHODNIA



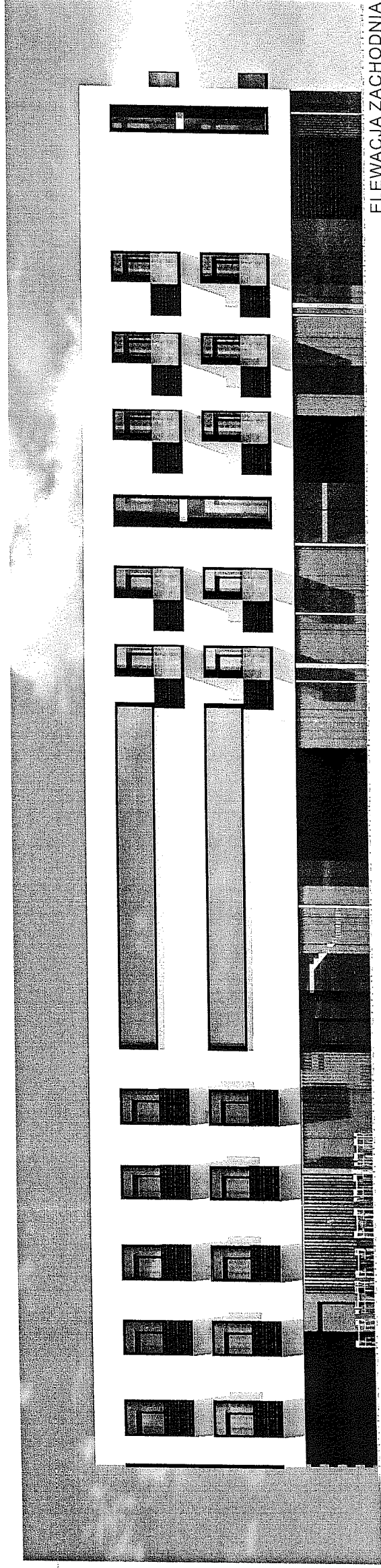
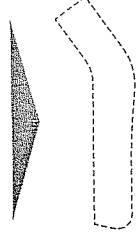
ELEWACJA PÓŁNOCNO-WSCHODNIA



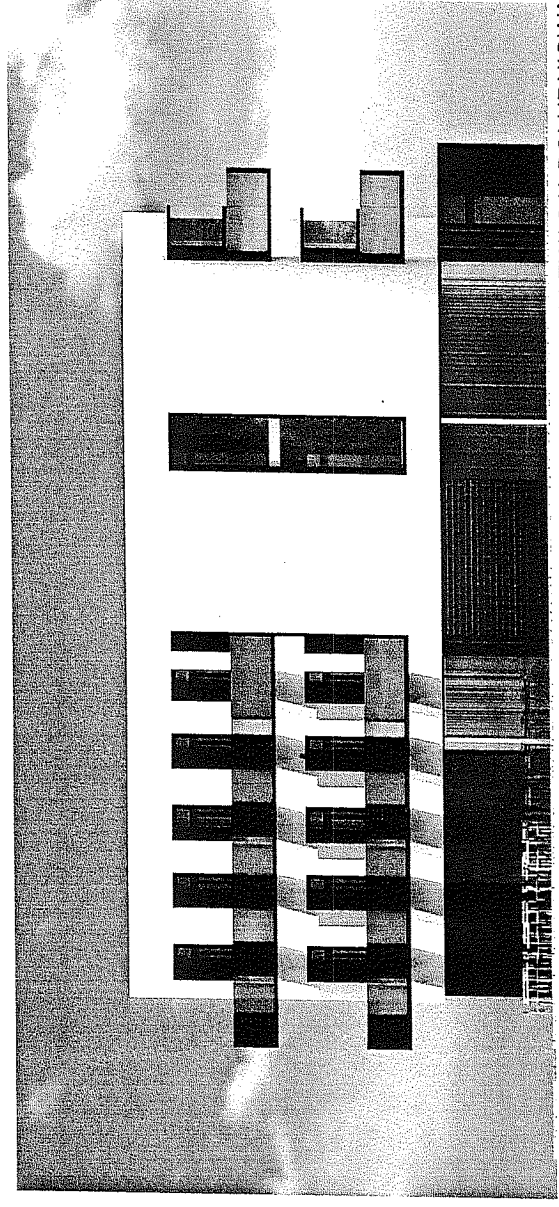
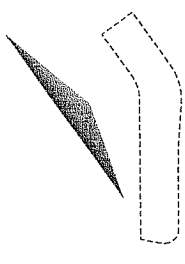
ELEWACJA PÓŁNOCNO-ZACHODNIA



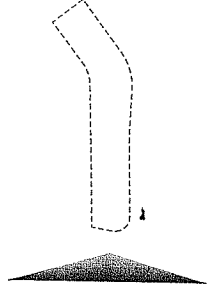
ELEWACJA POŁUDNIOWO-ZACHODNIA

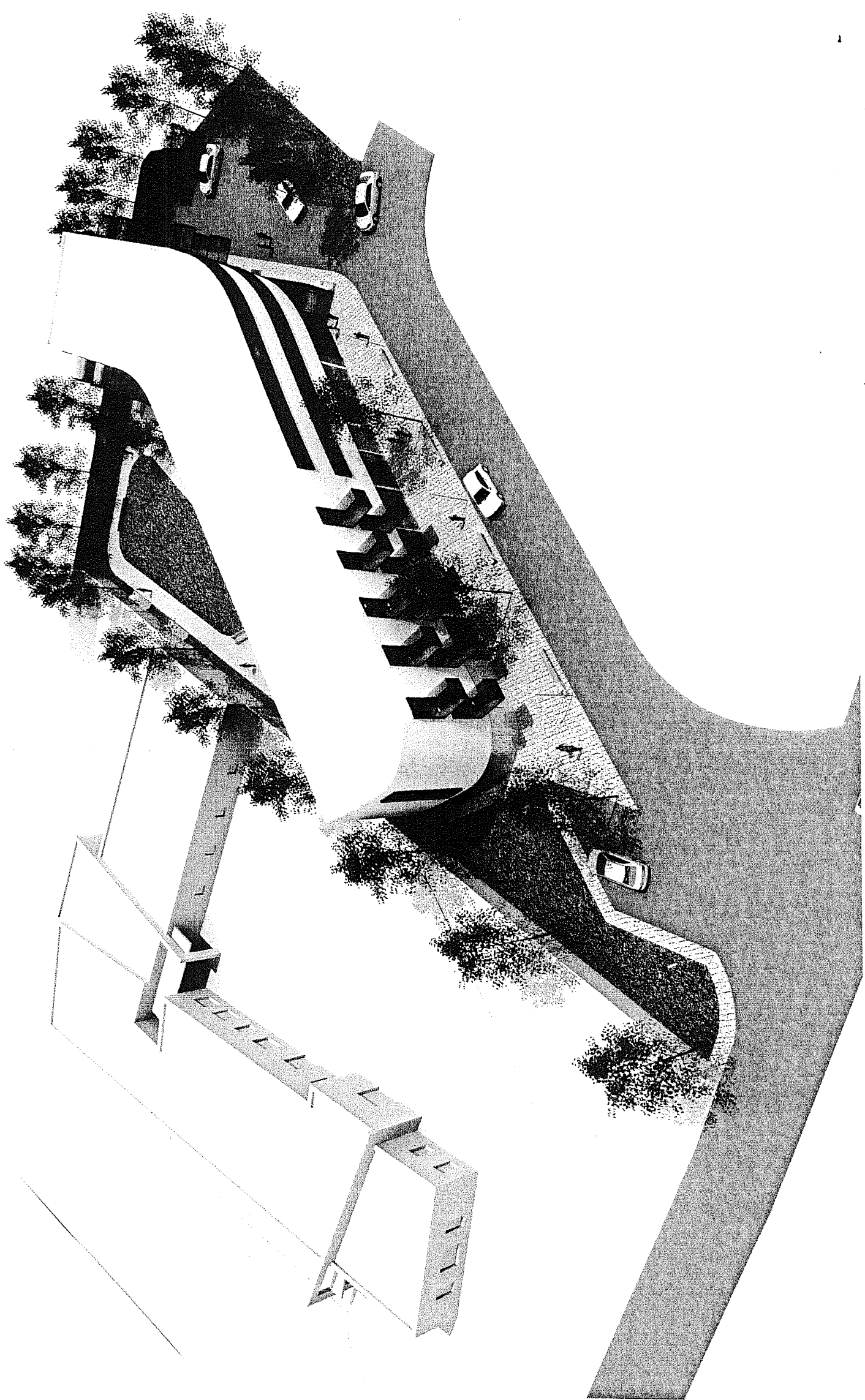


ELEWACJA ZACHODNIA



ELEWACJA POŁUDNIOWA





Koncepcja architektoniczna Domu Pomocy Społecznej dla Osób Uzależnionych od Alkoholu w Krakowie rysunek 09 WIDOK URBANISTYCZNY NA STREFĘ WEJŚCIOWĄ

mx4 architekti

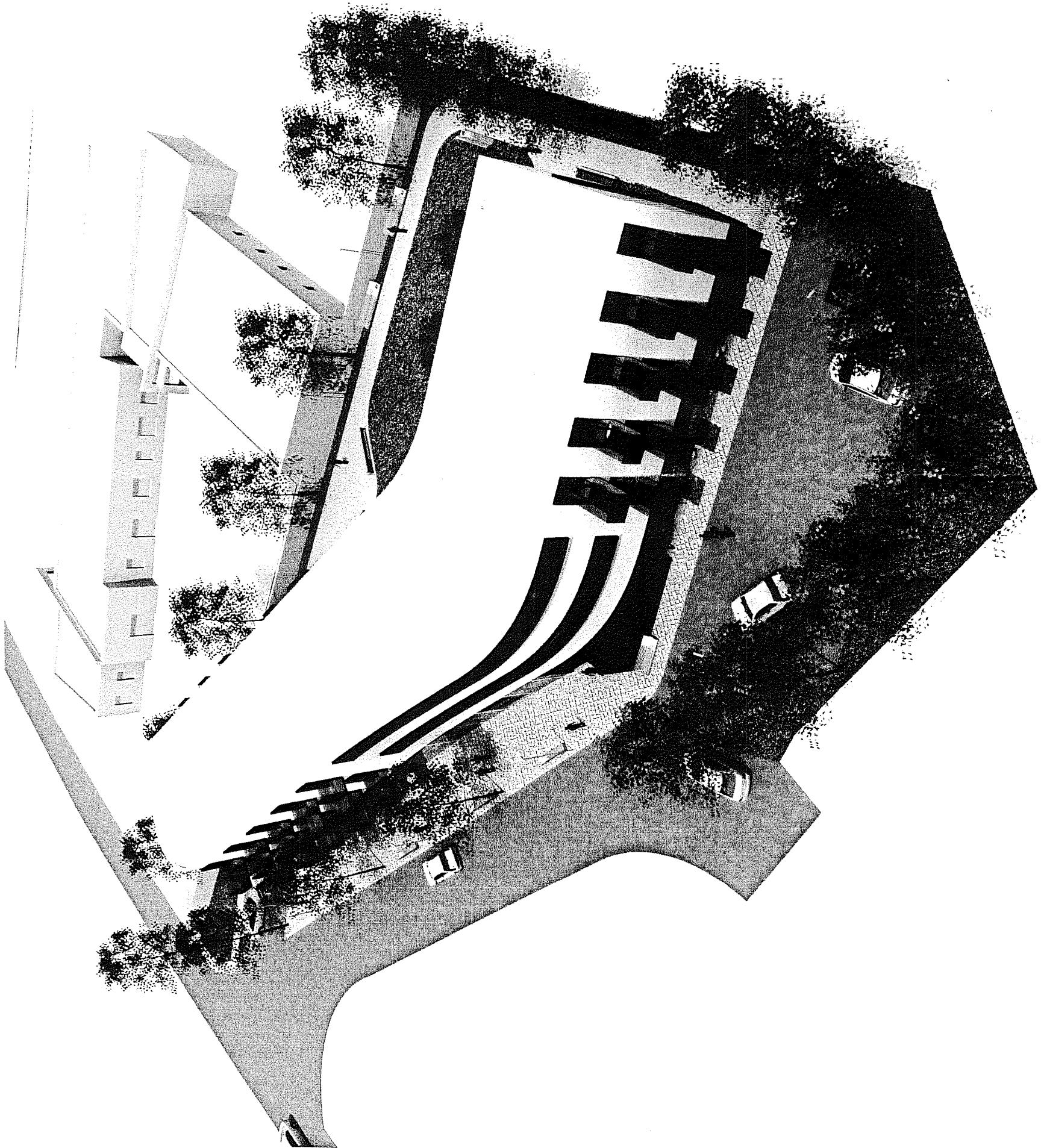
ul. Mariacka 6-a PL 70-546 Szczecin

www.mx4.com

Szczecin, wrzesień 2006



Prawa autorskie zastrzeżone, jakiegokolwiek użycie bez zgody autorów zabronione.



Koncepcja architektoniczna Domu Pomocy Społecznej dla Osób Uzależnionych od Alkoholu w Krakowie rysunek 10 WIDOK URBANISTYCZNY NA DZIEDZINIEC TECHNICZNY

mx14 architektki

ul. Mariacka 6-8 PL 70-546 Szczecin

www.mx14.com

Szczecin, wrzesień 2006

Prawa autorskie zastrzeżone, jakiegokolwiek użycie bez zgody autorów zabronione.





11-01

11-02

Koncepcja architektoniczna Domu Pomocy Społecznej dla Osób Uzależnionych od Alkoholu w Krakowie rysunek 11 WIDOK URBANISTYCZNY NA OGRÓD

mx14 architektki

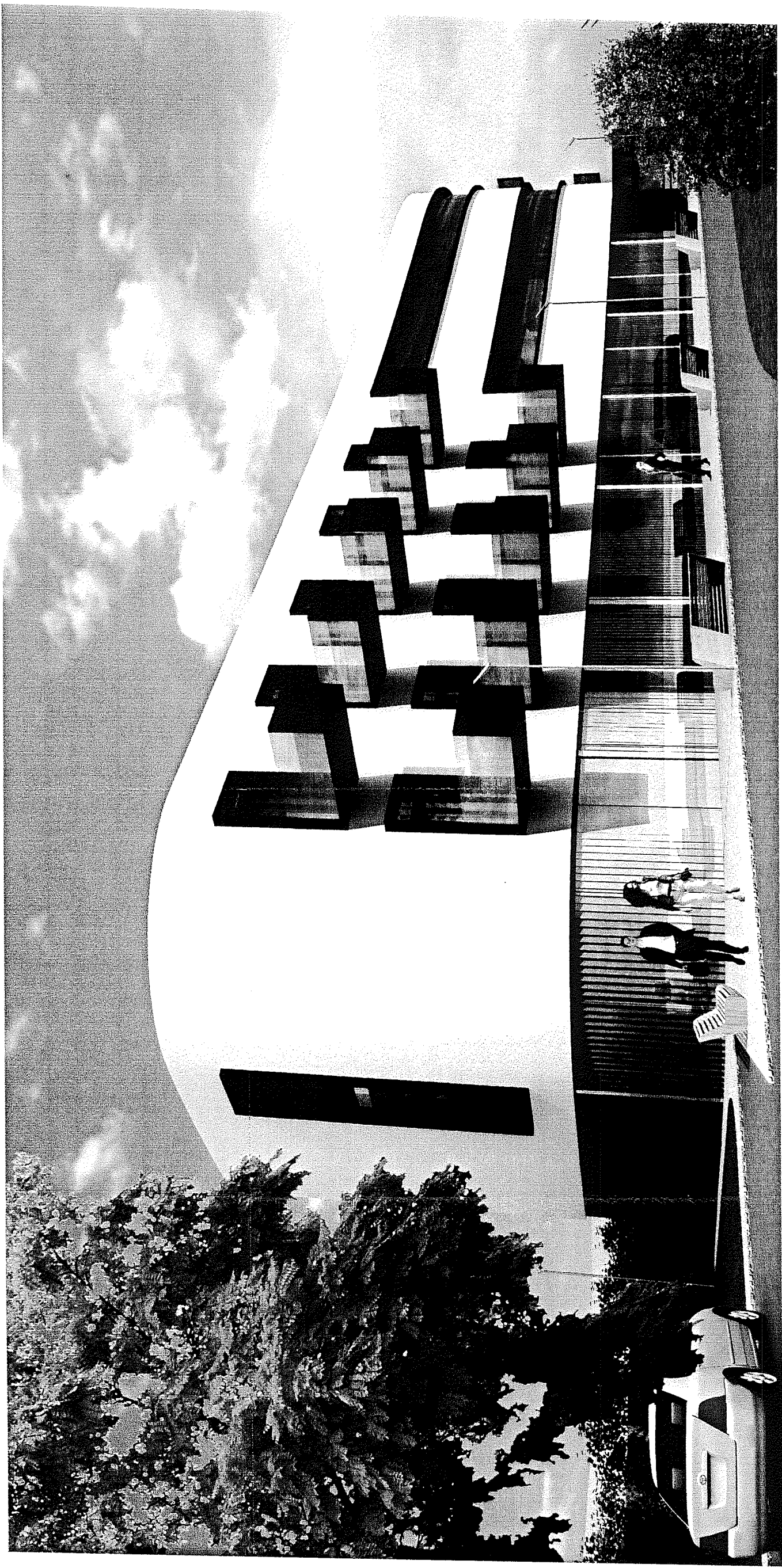
ul. Mariacka 6-8 PL 70-546 Szczecin

www.mx14.com

Szczecin, wrzesień 2006

Prawa autorskie zastrzeżone, jakiegokolwiek użycie bez zgody autorów zabronione.

mx14



Koncepcja architektoniczna Domu Pomocy Społecznej dla Osób Uzależnionych od Alkoholu w Krakowie rysunek **12 WIDOK OD ULICY ROZRYWKI**

mx14 architektki

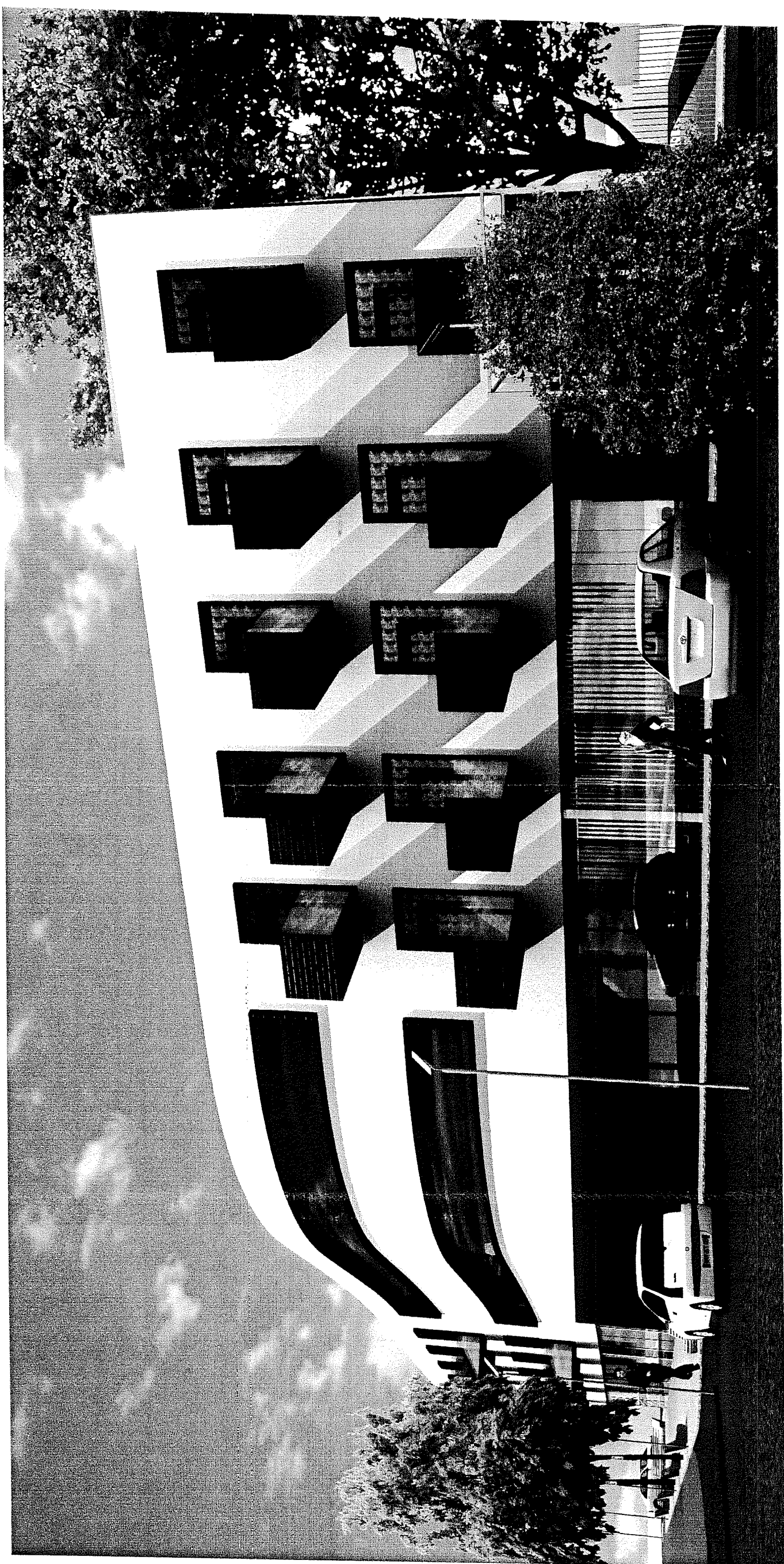
ul. Mariacka 6-8 PL 70-546 Szczecin

www.mx14.com

Szczecin, wrzesień 2006

MXL

Prawa autorskie zastrzeżone, jakiegokolwiek użycie bez zgody autorów zabronione.



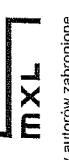
Koncepcja architektoniczna Domu Pomocy Społecznej dla Osób Uzależnionych od Alkoholu w Krakowie rysunek 13 WIDOK OD STRONY DZIEDZIŃCA TECHNICZNEGO

mx14 architektki

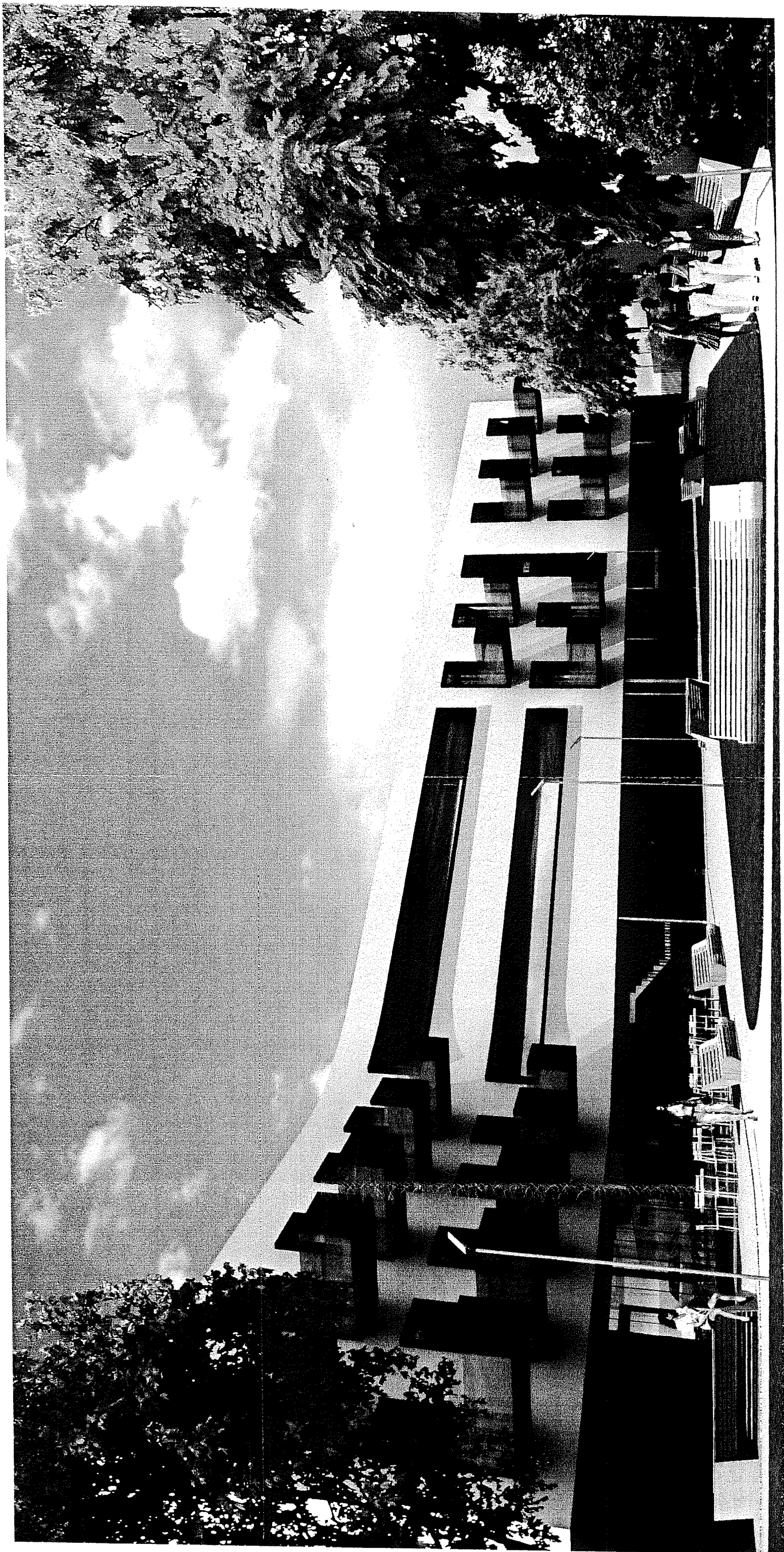
ul. Mariacka 6-8 PL 70-546 Szczecin

www.mx14.com

Szczecin, wrzesień 2006



Prawa autorskie zastrzeżone, jakiegolwiek użycie bez zgody autorów zabronione.



Konceptcja architektoniczna Domu Pomocy Społecznej dla Osób Uzależnionych od Alkoholu w Krakowie rysunek 14 WIDOK OD STRONY OGRODU

mx14 architektki

ul. Mariacka 6-8 PL 70-546 Szczecin

www.mx14.com

Szczecin, wrzesień 2006

mx14

Prawa autorskie zastrzeżone, jakiegokolwiek użycie bez zgody autorów zabronione.