

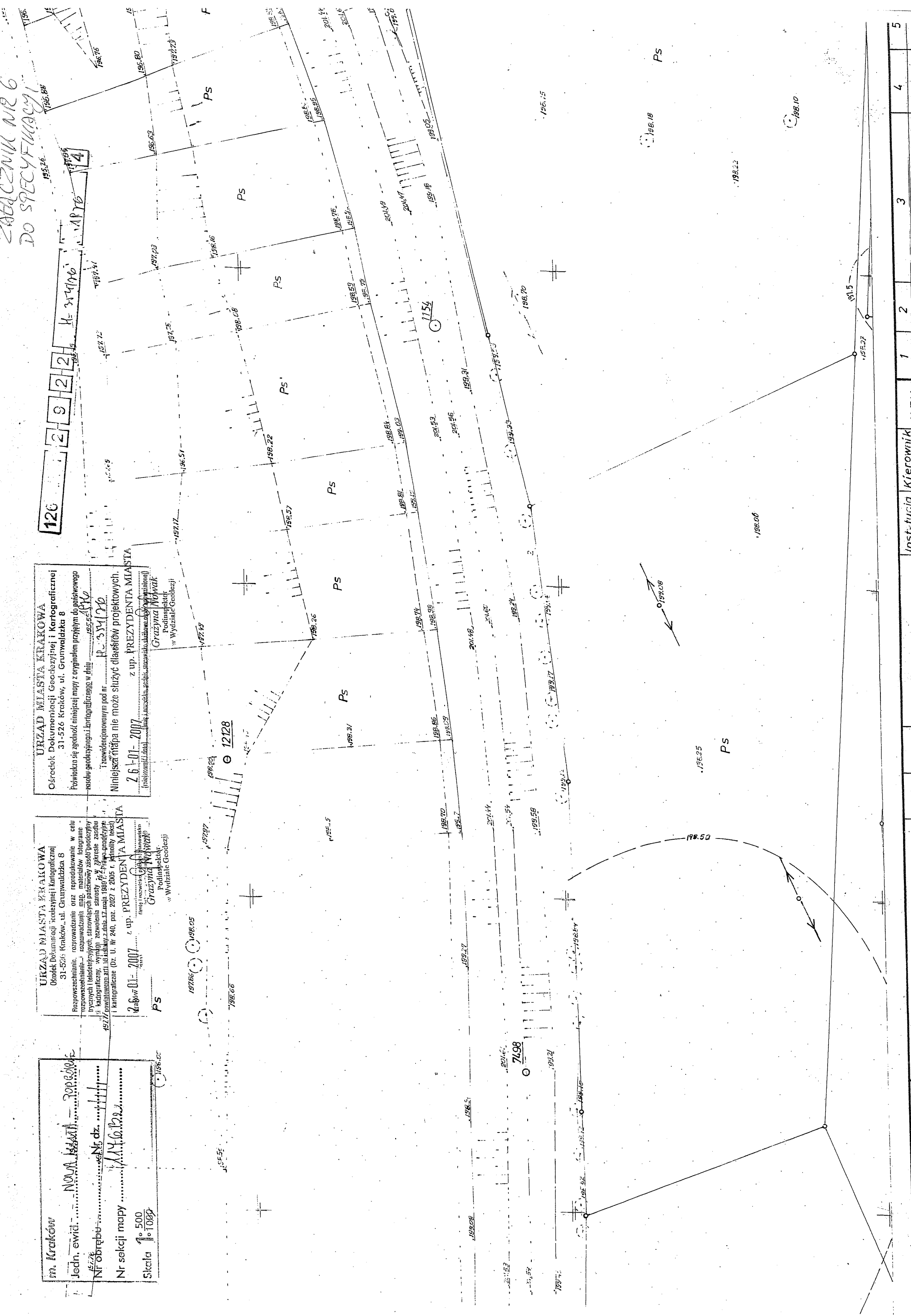
Załącznik nr 6
do Specyfikacji

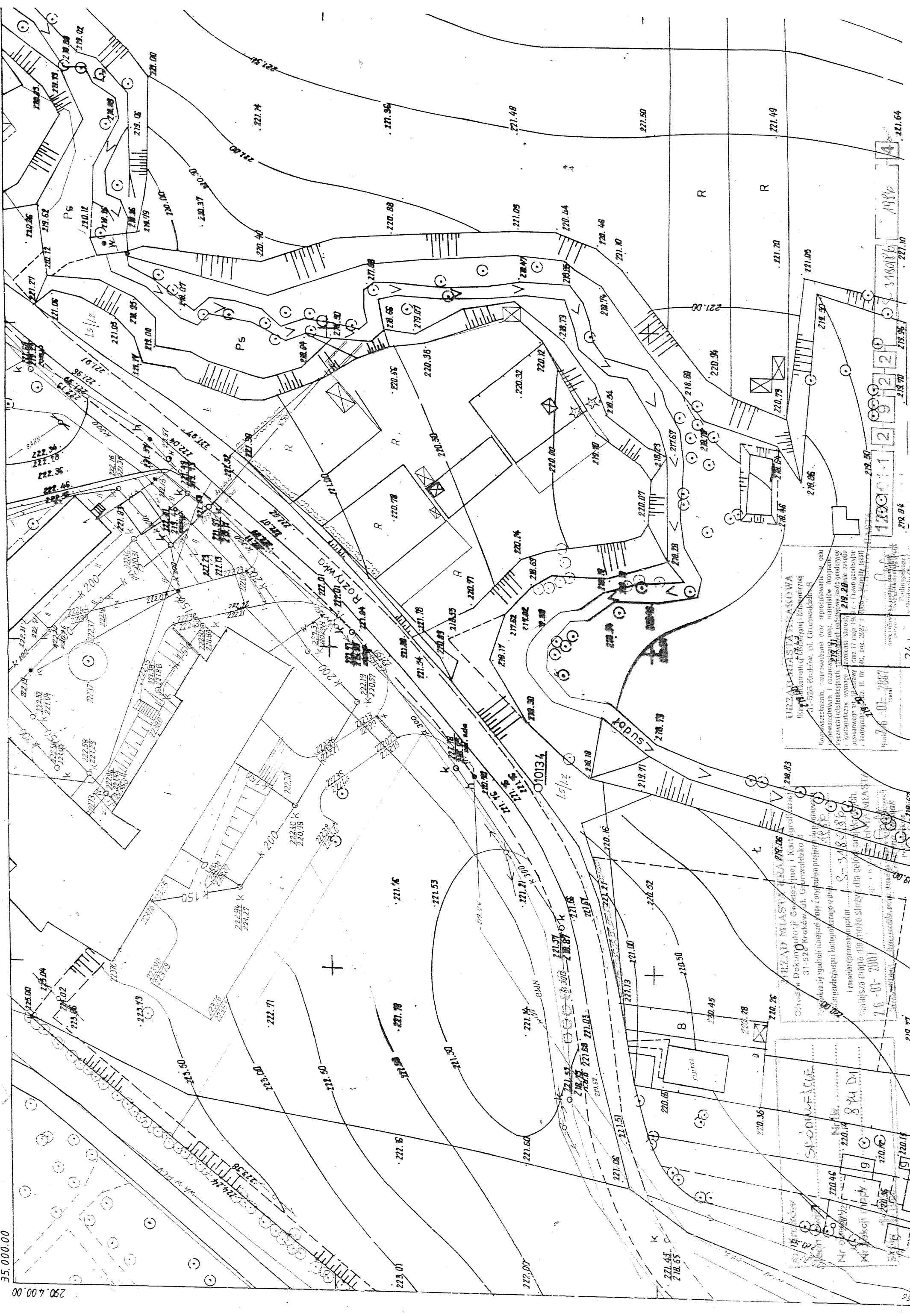
m. Kraków
Jedn. ewid.
Nr obrębu
Nr sekcji mapy
Skala 1:500

URZĄD MIASTA KRAKOWA
Ośrodek Dokumentacji Geodezyjnej i Kartograficznej
31-526 Kraków, ul. Grunwaldzka 8
Rozpowszechnianie, rozprowadzanie oraz reprodukcowanie w celu
rozpoznawczym, rozpoznawania map, materiałów fotograficznych
i rysunków i telefotograficznych, stanowiących państwowy zasób geodezyjny
i kartograficzny, wyrażony z dnia 17 maja 1989 r. - Przepisy szczególne
dotyczące (Dz. U. Nr 240, poz. 2027 z 2005 r. jednolity tekst)
z dnia 01-2007 z up. PREZYDENTA MIASTA
Kraków
Podinspektor
Grażyna Nowak
w Wydziale Geodezji

URZĄD MIASTA KRAKOWA
Ośrodek Dokumentacji Geodezyjnej i Kartograficznej
31-526 Kraków, ul. Grunwaldzka 8
Pozwolenie się zgodność niniejszej mapy z oryginałem przyjętym do państwowego
zasobu geodezyjnego i kartograficznego w dniu
Tzw. ujednolicony pod nr
Niniejsza mapa nie może służyć dalszym projektowym.
z dnia 01-2007 z up. PREZYDENTA MIASTA
Kraków
Podinspektor
Grażyna Nowak
w Wydziale Geodezji

126
2 9 2 2 2 4
K=374/76
177/95



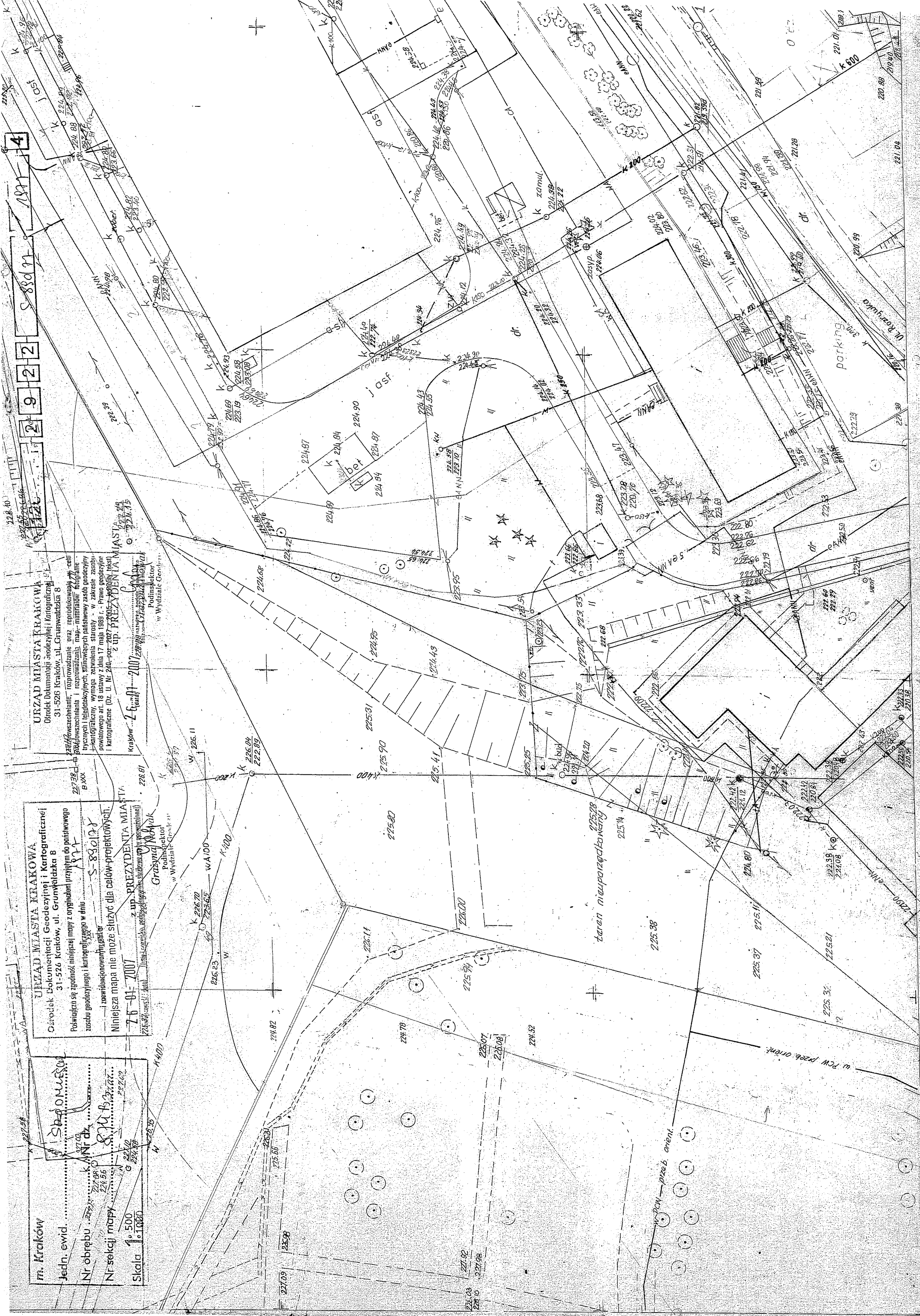


35.000.00
290.400.00

URZĄD MIASTA KRAKOWA
 Biuro Dokumentacji Geodezyjnej i Kartograficznej
 31-528 Kraków, ul. Grunwaldzka 8
 Wysokość n.p.m.: 219.31
 Powierzchnia: 219.20
 Wzrost: 219.20
 Data: 17.11.2007
 Podpis: [Signature]
 Data: 17.11.2007

URZĄD MIASTA KRAKOWA
 Biuro Dokumentacji Geodezyjnej i Kartograficznej
 31-528 Kraków, ul. Grunwaldzka 8
 Wysokość n.p.m.: 219.31
 Powierzchnia: 219.20
 Wzrost: 219.20
 Data: 17.11.2007
 Podpis: [Signature]
 Data: 17.11.2007

SPÓDNIOWA
 Nr działki: 844 DA
 Nr działki: 9
 Data: 17.11.2007
 Podpis: [Signature]
 Data: 17.11.2007



4
 2 9 2 2 2
 S 880 71
 1871

URZĄD MIASTA KRAKÓWA
 Biuro Dokumentacji Geodezyjnej i Kartograficznej
 31-526 Kraków, ul. Grunwaldzka 8
 z siedzibą w Krakowie, ul. Grunwaldzka 8
 zarejestrowane w Sądzie Rejonowym dla M. St. Krakowa, KRS 0000262200, NIP 631-200-0000, REGON 141043000
 z up. PREZYDENTA MIASTA KRAKÓWA
 Podinspektor
 w Wydziale Geodezji

URZĄD MIASTA KRAKÓWA
 Biuro Dokumentacji Geodezyjnej i Kartograficznej
 31-526 Kraków, ul. Grunwaldzka 8
 Powołano się zgodnie z niniejszą mapą z oryginałem przyjętym do państwowego zasobu geodezyjnego i kartograficznego w dniu 18.05.2007 r.
 Należyta mapa nie może służyć dla celów projektowych.
 z up. PREZYDENTA MIASTA KRAKÓWA
 Podinspektor
 w Wydziale Geodezji

m. Kraków
 Jedn. ewid.
 Nr obrębu
 Nr sekcji mapy
 Skala 1:500
 1:1000

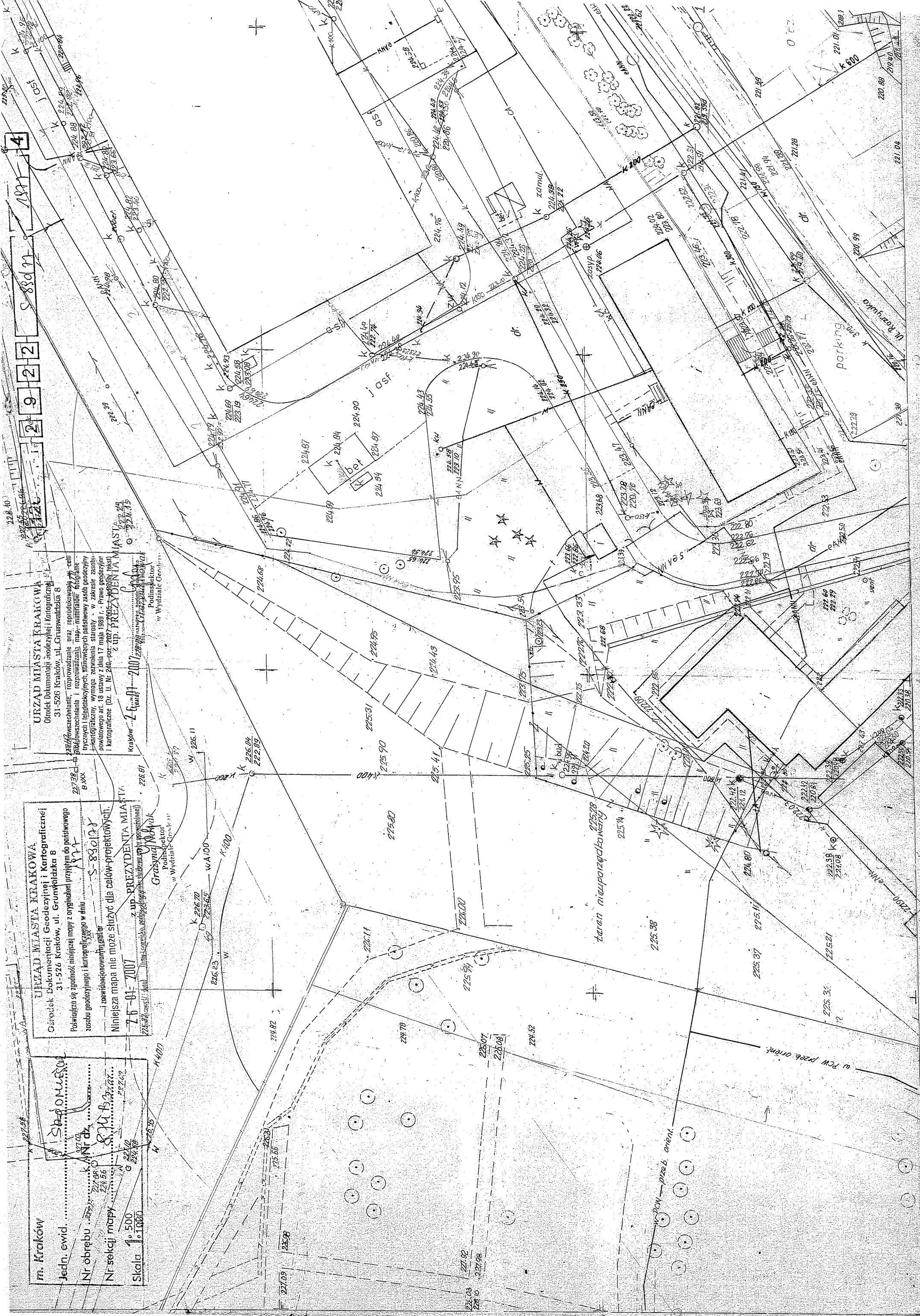
teren nieparzystokątny

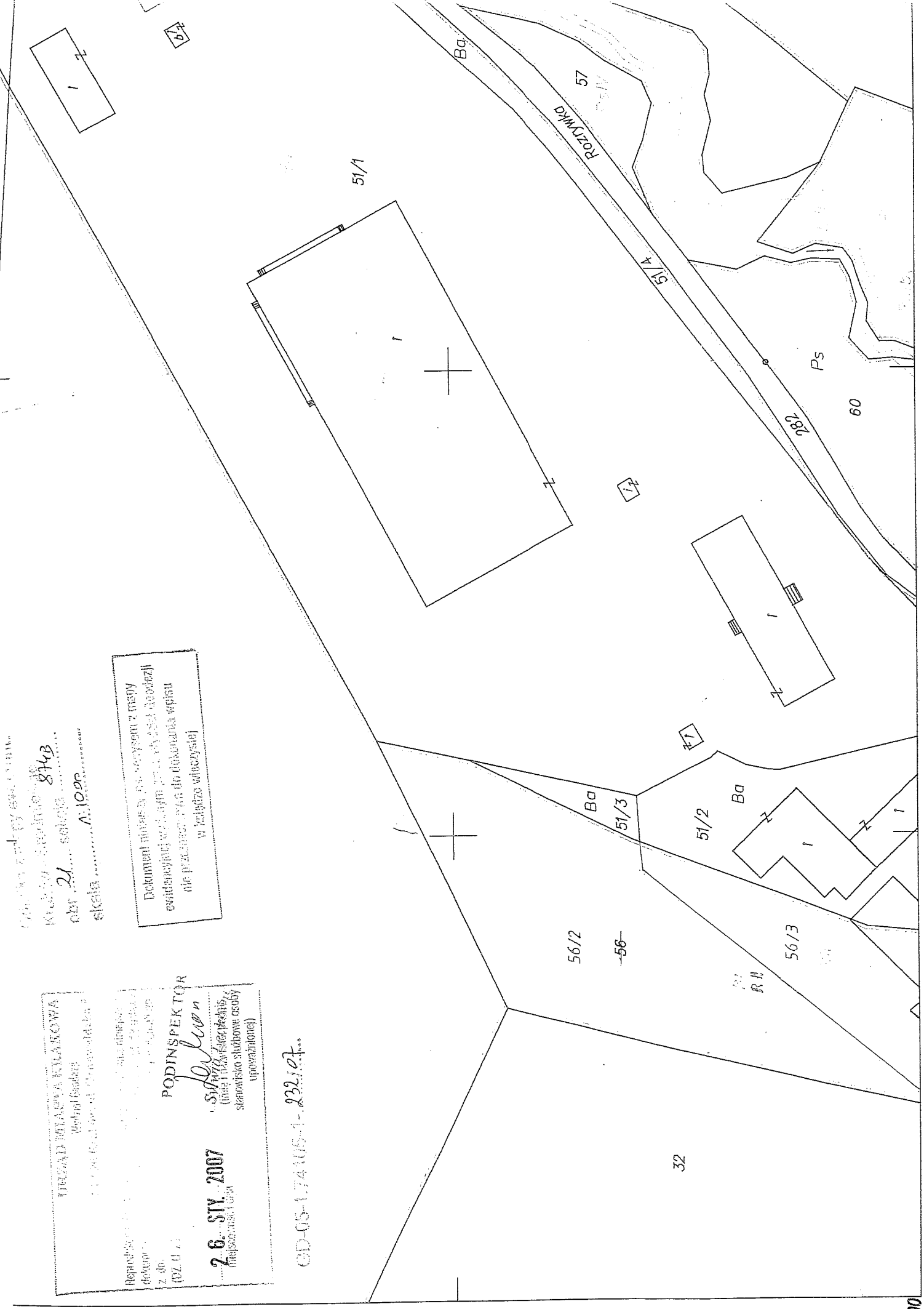
w PCW przez orient.

parking

zamanul

bet





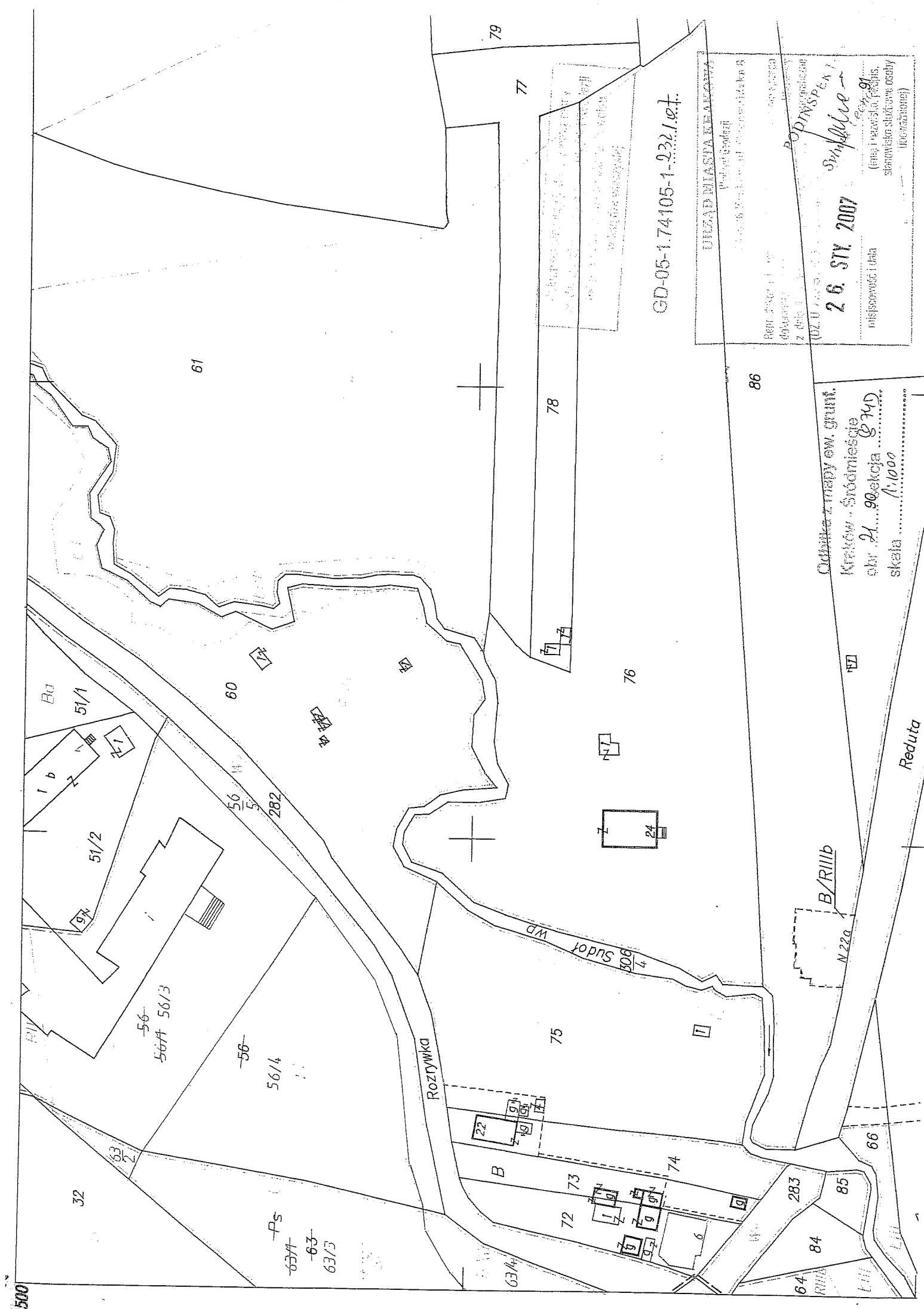
1/2000 z 1:5000
 Kł. 200/000 (skala) 8743
 obr. 21... skł. 1000
 skala 1:1000

Dokument niniejszy (nie uwzględniający
 ewidencji) jest wynikiem pomiaru
 nie przesłano przez do danego wpisu
 w księgach wieczystej

TRZĄD MŁAZA KALAKOWA
 Wezrostki
 Podinspektor
 2.6. STY. 2007
 (niezależnie od
 szacunkowo słuchowe osoby
 (powołanej))

CD-05-1.74.105-1-232.107

35500



GD-05-174105-1-232107

URZĄD MIASTAJEZOWA
 Powiat Gostyń
 ul. 15 Stycznia 10, 61-100 Gostyń
 tel. 71 72 10 100, fax 71 72 10 101
 e-mail: biuro@urzedmiej.gov.pl

26. STY. 2007
 miejscowość i data

PODPIS
 (imię i nazwisko, podpis, stanowisko służbowe osoby wykonującej)

Odnitka z mapy ew. grunt.
 Krotów - Śródmieście
 obr. 21...90 sekcja 874D
 skala 1:1000

15000