

ZADANIE NR 2
DO SPECYFIKACJI

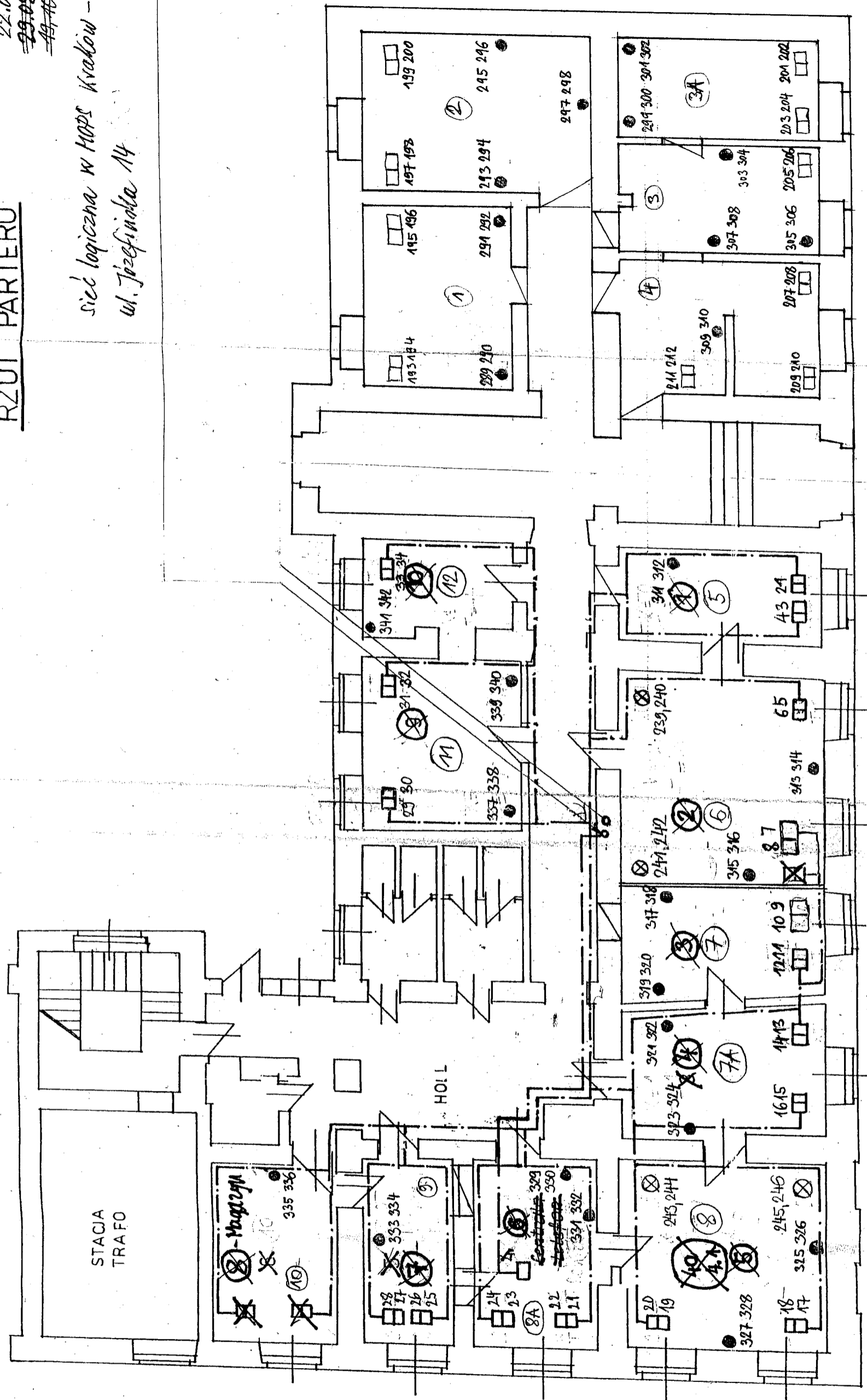
PARTER

Rys.

RZUT PARTERU

22.03.2004
~~29.08.2002~~
~~19.10.2005~~

siec logiczna w HOPS Krakow - DC
ul. Jozefinska 14



LEGENDA:

239 240 1 2 istniejące gniazdo podwójne sieci logicznej z numerem punktu
 289 290 projektowane gniazdo podwójne sieci logicznej z numerem punktu

Biuro
sekcji ds. Informatyzacji
Mojciech Stefanczyk

Skala 1:100

J. Stypinska

1 PIĘTRO

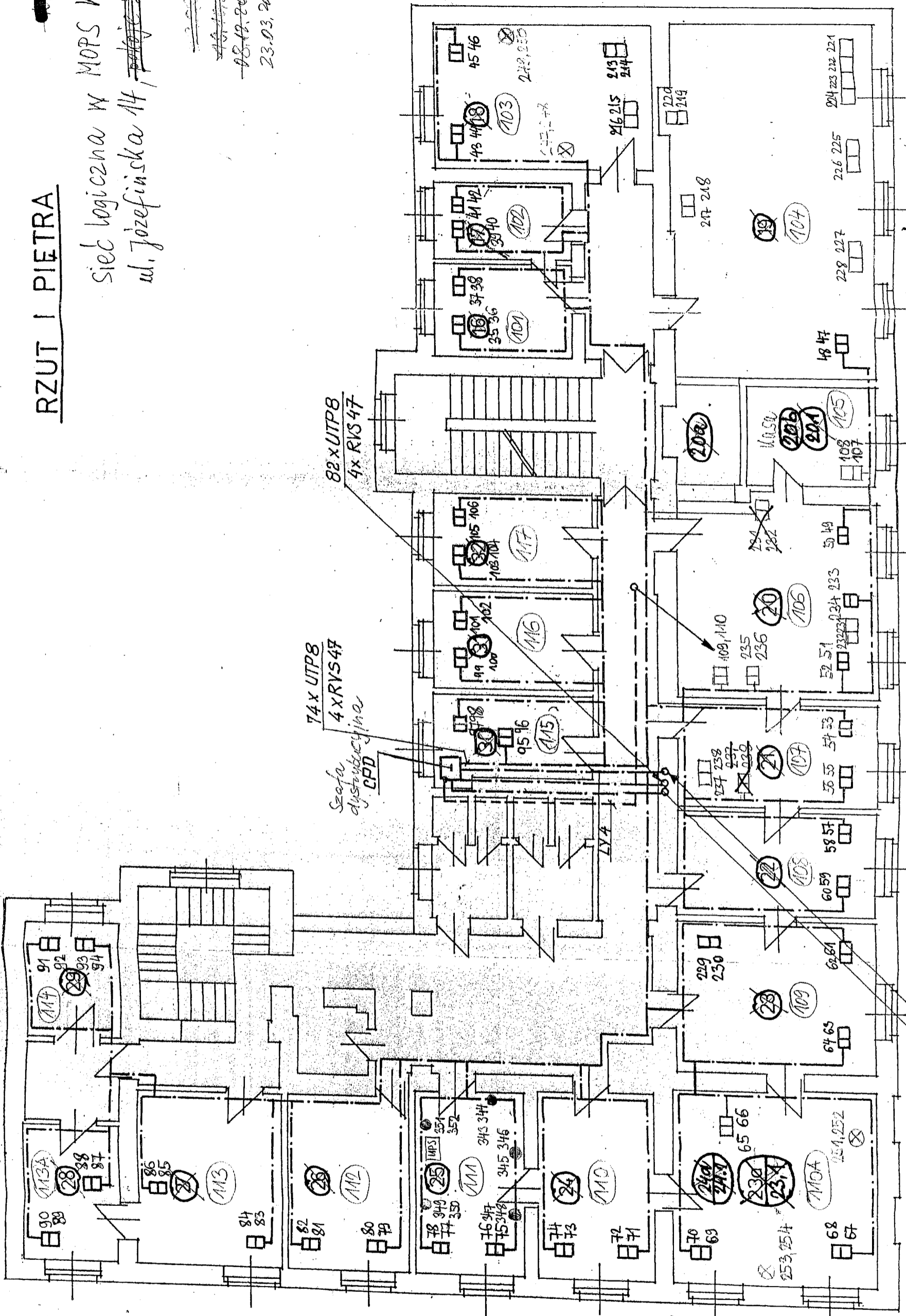
ZADANIE NR 2
DO SIĘCZYFUNKCYJ

Rys.

RZUT I PIĘTRA

sieć logiczna w MOPS Kraków
ul. Józefińska 14

08.12.2005 r.
23.03.2007 r.



74 x UTP8
4 x RVS47
Sala dystrybucyjna CPD

82 x UTP8
4 x RVS47

3 x UTP 25 par
RVS47

36 x UTP8
2 x RVS47

Legenda: patrz rys. 1
- oznaczenie stacji logicznej

40

J. Szypimka

Skala 1:100