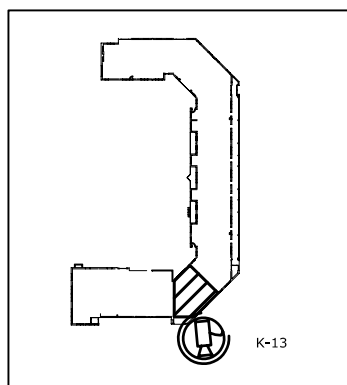


UTP 4x2x0.5 z CCTV do kamery
YDY 2x2,5 z CCTV do kamery
RG-59 z CCTV do kamery

YDY 3x4 z RG do CCTV

PARTER
klatka 2



Uwaga!!
 Legenda na rysunku nr 1

Inwestor:	Spółdzielnia Mieszkaniowa - Kurdwanów Nowy, Kraków ul. Witosa 39			
Projekt:	System telewizji dozorowej osiedla Kurdwanów Nowy			
Temat:	Rozmieszczenie elementów CCTV - budynek Wysłouchów 27 - parter k.2			
Projektant: inż. Andrzej Kopeć		227/78		
Sprawdzający: inż. Leszek Szarski		GP.IV-63/342/76		
Technologia: mgr inż. Grzegorz Chomej		9/P/2001		
BRANŻA	STADIUM	DATA	SKALA	RYS NR
elektryczna	PW	28.03.2006		30