

1. Remont rynien i rur spustowych.

2. Sprawdzić mocowanie i łączenie rur spustowych. Poprawić

3. Naprawić (ewentualnie wymienić) boczne obróbki blacharskie na

UWAGA! WSZYŚCIE

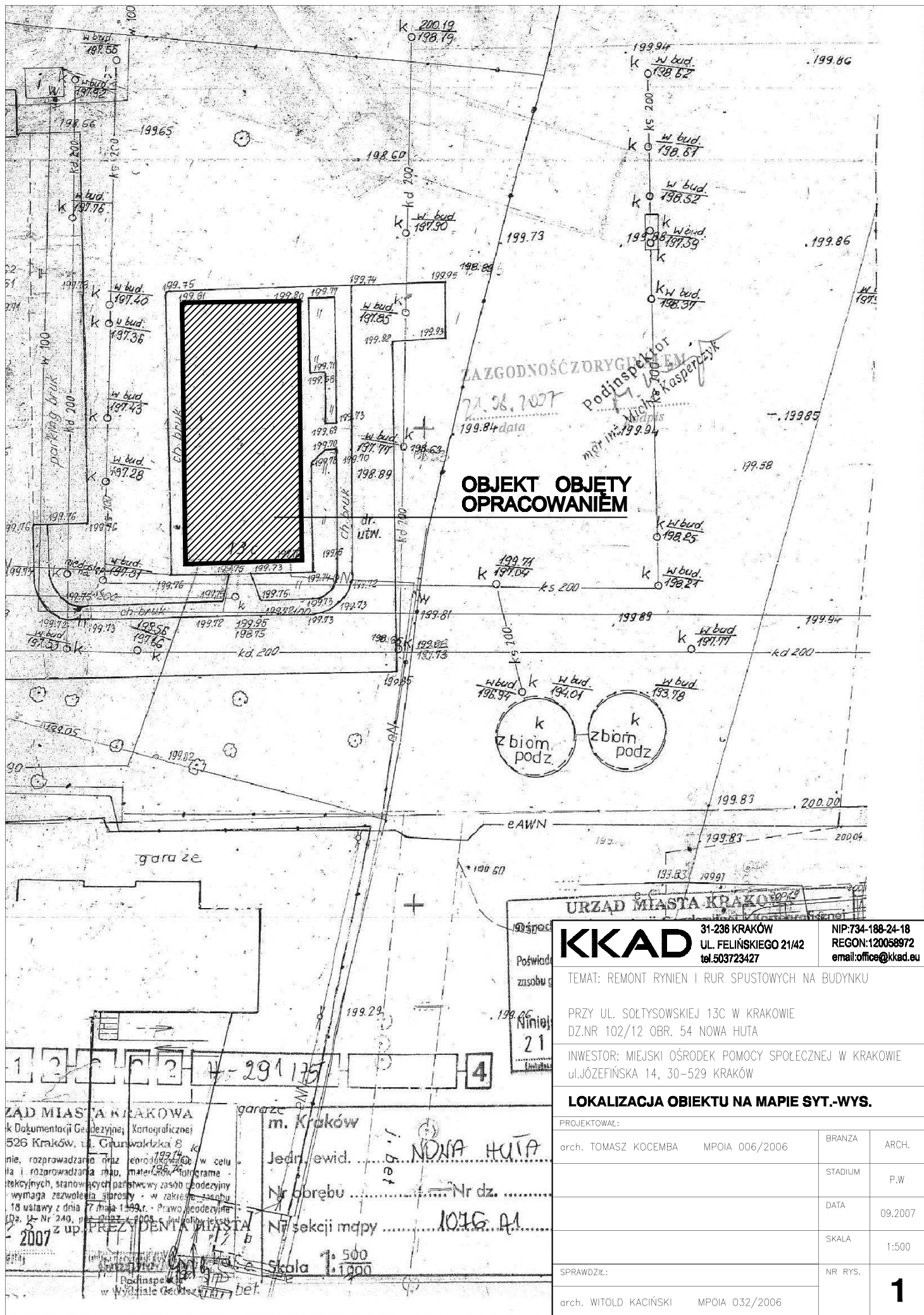
KKA

TEMAT: REMONT

PRZY UL. SOKŁ
DZNR 102/12

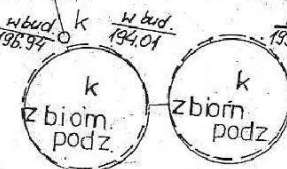
INWESTOR: MIEJ.
UL. JÓZEFŃSKA

ELEWACJA



ZAGODNOŚĆ ZORYGUMENTOWANA
 21.08.2007
 Podinspektor
 Michał Kasperczyk
 mgr inż. 199.94

OBJEKT OBJĘTY OPRACOWANIEM



URZĄD MIASTA KRAKÓW

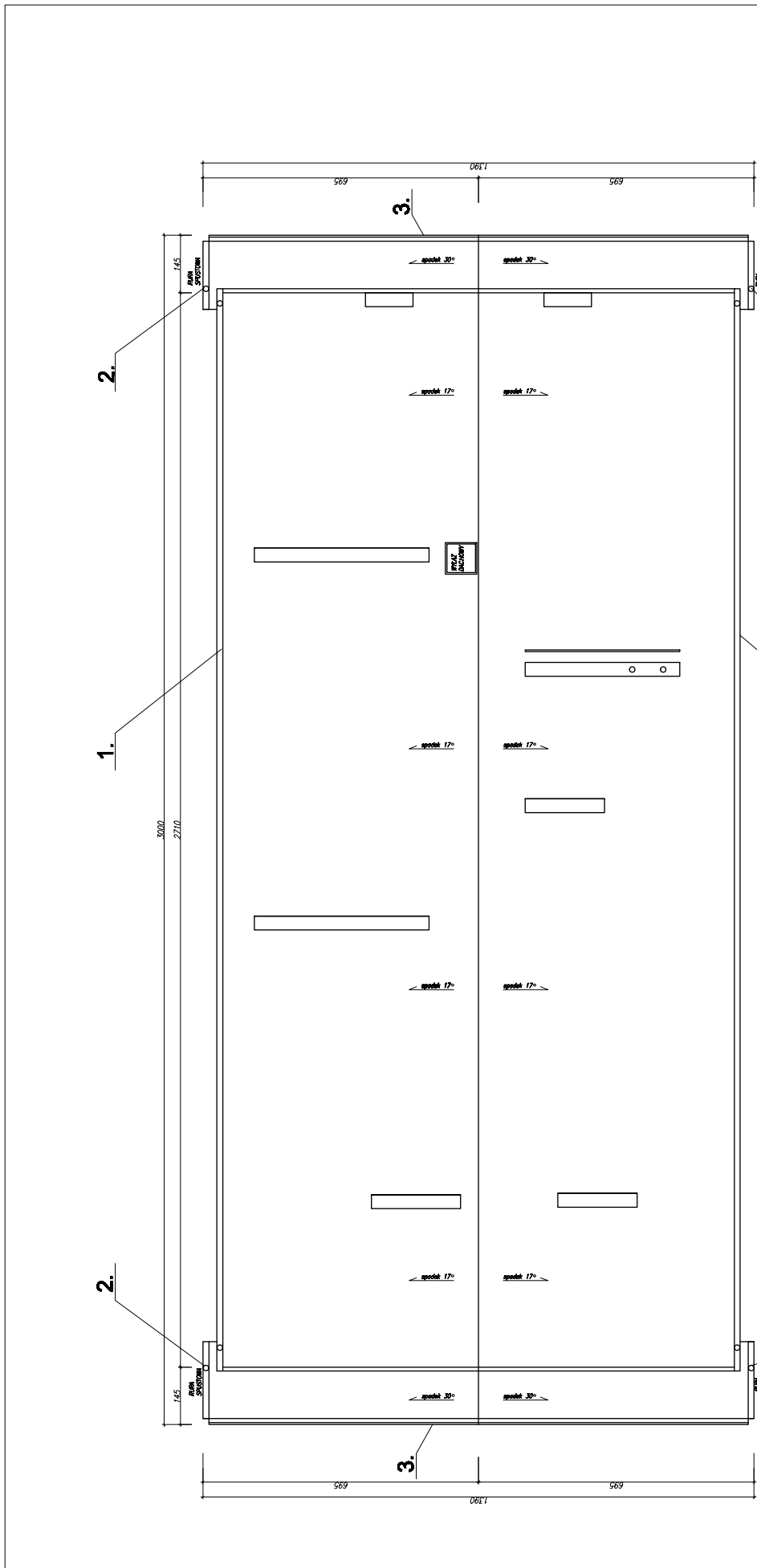
KKAD
 31-238 KRAKÓW
 UL. FELIŃSKIEGO 21/42
 tel. 503723427
 NIP: 734-188-24-18
 REGON: 120058972
 email: office@kkad.eu

TEMAT: REMONT RYNIEN I RUR SPUSTOWYCH NA BUDYNKU
 PRZY UL. SOŁTYSOWSKIEJ 13C W KRAKOWIE
 DZ.NR 102/12 OBR. 54 NOWA HUTA
 INWESTOR: MIEJSKI OŚRODEK POMOCY SPOŁECZNEJ W KRAKOWIE
 ul. JÓZEFIŃSKA 14, 30-529 KRAKÓW

LOKALIZACJA OBIEKTU NA MAPIE SYT.-WYS.

PROJEKTOWAŁ:			
orch. TOMASZ KOCEMBA	MPOJA 006/2006	BRANZA	ARCH.
		STADIUM	P.W
		DATA	09.2007
		SKALA	1:500
SPRAWDZIŁ:		NR RYS.	1
orch. WITOLD KACIŃSKI	MPOJA 032/2006		

ZAD MIASTA KRAKOWA
 k Dokumentacji Geodezyjnej i Kartograficznej
 526 Kraków, ul. Ciężka 8
 nie, rozprawdzanie oraz
 ia i rozprawdzanie map, mater.
 tekcyjnych, stanowiących państwowy zasób geodezyjny
 wymaga zezwolenia sporoszy - w zakresie zasobu
 18 ustawy z dnia 7 maja 1999 r. - Prawo geodezyjne
 (Dz. U. Nr 240, poz. 2107 z 2000 r. i w późniejszych
 2007 z up. PREZYDENTA MIASTA
 Kraków
 Jędr. ewid.
 Nr obrębu
 Nr sekcji mapy
 Skala 1:500
 1:1000
 NOWA HUTA
 i. bet
 1016 A1



UWAGA! WZYSTKIE WYMIARY SPRAWDZIĆ NA BUDOWIE I

KKKAD
 31-230 KRAKÓW
 UL. FELIKSOWSKA 2/4/2
 tel. 602724477
 email: kkkad@kkkad.eu

TEMA: REMONT RYNIEN I RUR SPUSTOWYCH NA BUDYNKU

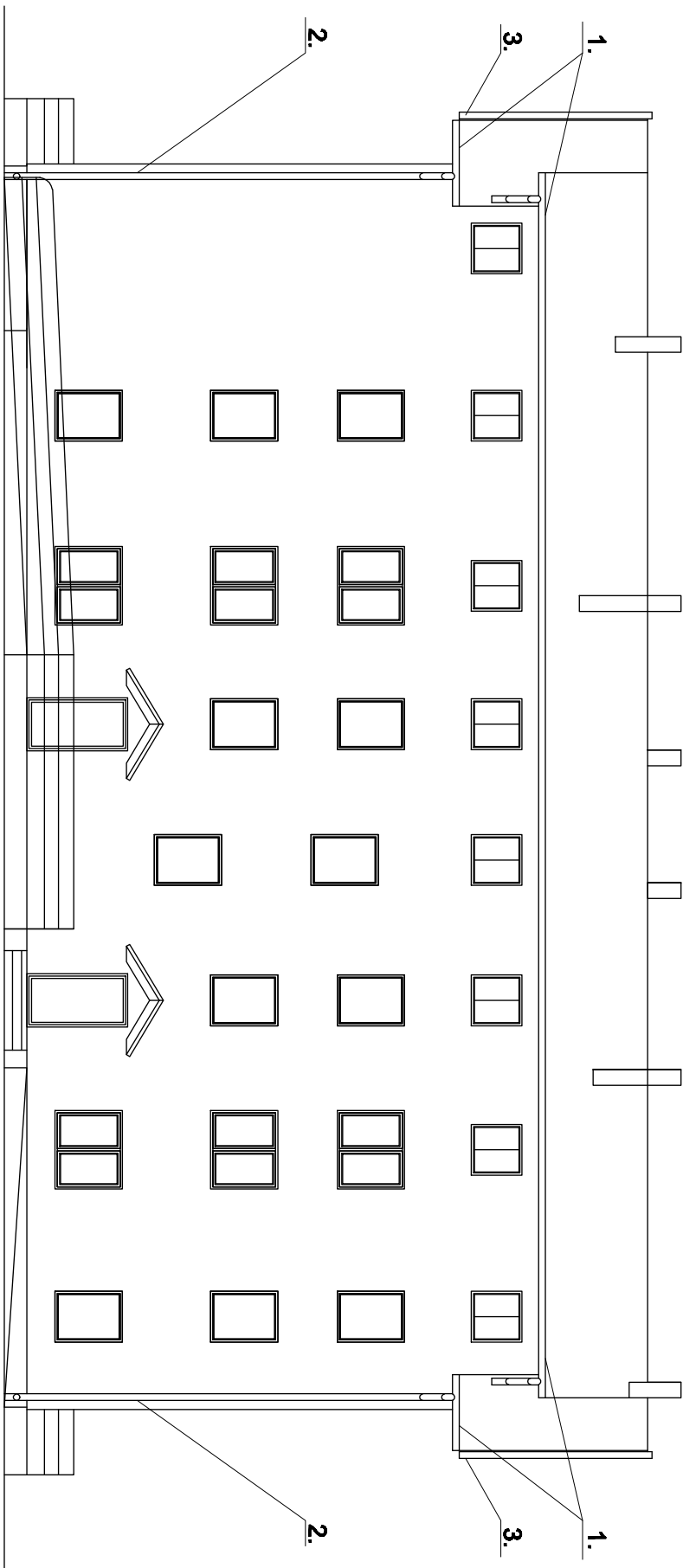
PRZY UL. SOŁTYSOWSKIEJ 13C W KRAKOWIE
 DZ.NR 102/12 OBR. 54 NOWA HUTA

INWESTOR: MIEJSKI OŚRODEK POMOCY SPOŁECZNEJ W KRAKOWIE
 ul. JOZEFINSKA 14, 30-529 KRAKÓW

RZUT DACHU

PROJEKTOWAŁ:	
arch. TOMASZ KOCEMBA	MPOIA 066/2006
BRANZA ARCH.	
STADIUM P.W.	
DATA	09.2007
SKALA	1:100
SPRAWDZIŁ:	NR RYS.
arch. WITOLD KACIŃSKI	MPOIA 032/2006
2	

1. Remont rynien i rur spustowych. Regulacja wywniesienia rynien. Rynny rozmontować tak, aby górna krawędź rynny znajdowała się ok. 2 cm pod trawiczką szuwalca. Wzdłuż linie prostej przycięty surowiec rynny podpiąć na tylnych. Rynny montować do krowi, deskki czołowej lub pokrywy dachu max. co 80cm. Uchwyty zamontować po każdej stronie szuwalca. Rynny montować w odległości ok. 5-10cm od połączeń (szuwalca) aby zapewnić swobodne odprowadzenie wody. Rynny montować do HCV lub wstawiać jeden element w drugi spójnie na zewnątrz. Łączny zapasowy lub samozasklepowy. Doprowadzić do uchyłania spienion w tylnach od 0,5 do 2 %. Sprawdzić, ewentualnie uzupełnić wywniesienie dachu na zakończeniach rynien.
2. Sprawdzić mocowanie i liczenia rur spustowych. Poprawić zaklebowane mocowania. Obiektu mocować do ściany za pomocą kolców lub kotew w odległościach minimum jedna na 2m00 rury spustowej i nie mniej niż dwa na jedno rurociągi. Liczby za mocowania nie mogą być większe niż 10mm. Nie wolno pokonywać żadnych zawieszonych wewnętrznych kolnaczy. Obiektu mocować bezpośrednio pod mur. Sprawdzić w razie potrzeby wywniesienie kotwienia i tynce.
3. Naprawić (ewentualnie wymienić) boczne obróbki blacharskie na atekcyjnych zewnętrznych krokwiach.



UWAGA! WSZYSTKIE WYMIARY SPRAWDZIĆ NA BUDOWIE I

KKKAD 31-226 KRKÓW NIP 794-103-24-18
 UL. FELIKSIEGO 21/2 REGON 2408927
 M. 60329427 email: kontakt@kkkad.pl

TEMAT: REMONT RIWNIEN I RUR SPISUJĄCYCH NA BUDYNKU

PRZY UL. SOŁTYSOWSKIEJ 13C W KRKOWIE

DZNR 102/12 ORR. 54 NOWA HUTA

INWESTOR: MIEJSKI OŚRODEK POMOCY SPOŁECZNEJ W KRKOWIE
 ul. JÓZEFŃSKA 14, 30-529 KRKÓW

ELEWACJA WSCHODNIA

PROJEKTOWAŁ:

drch. TOMASZ KOCEMBA MPOA 006/2006

BRANŻA	ARCH.
STADIUM	P.M.
DATA	09.2007
SKALA	1:100

SPRAWDZIŁ: NR 87/5.

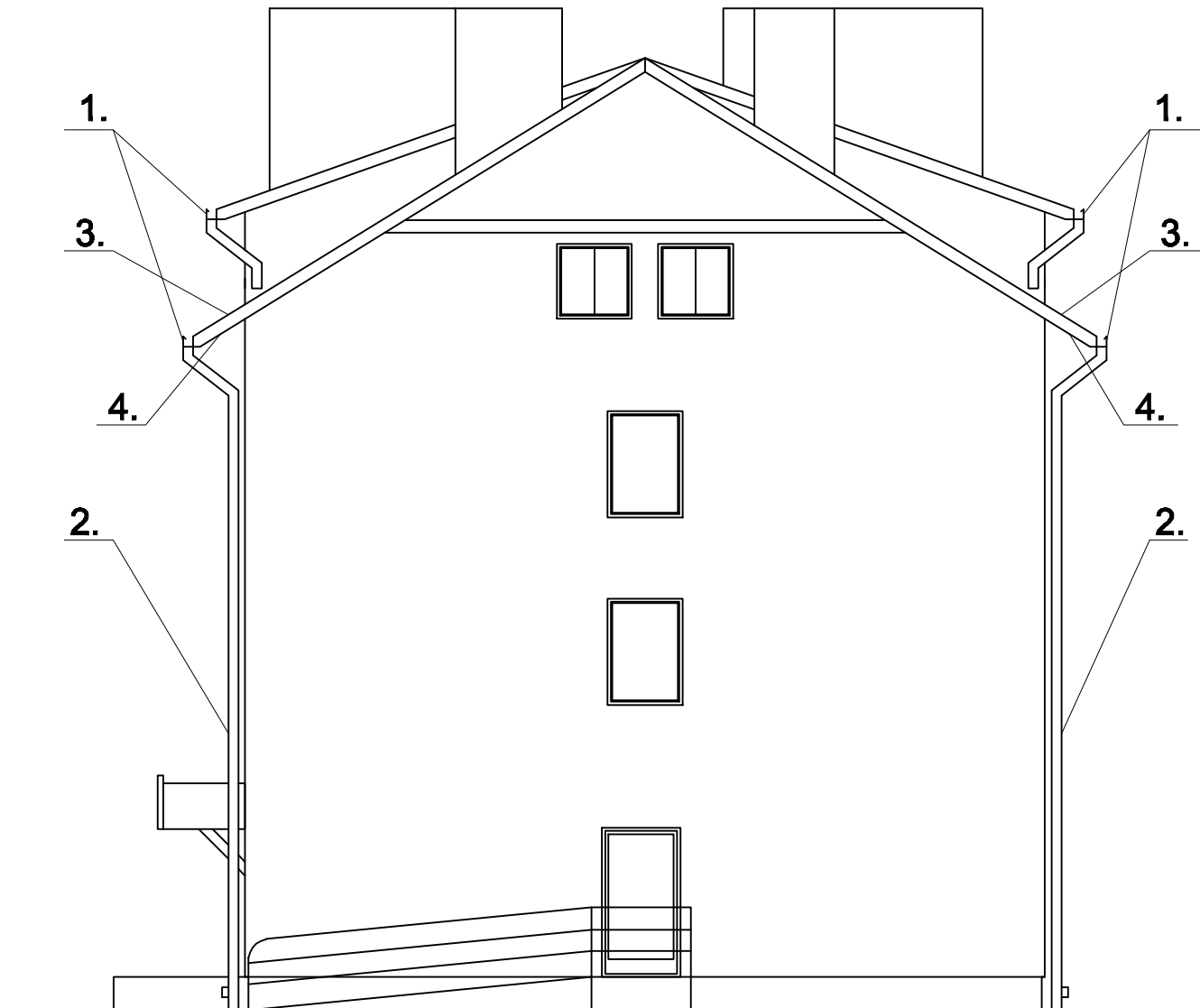
drch. WITOLD KACIŃSKI MPOA 032/2006

4

1 - Remont rynn i rur spływających. Regulacja i wyównanie rynn. Rynny rozmieszczać tak, aby górna krawędź rynn znajdowała się ok. 2 cm pod krawędź elewacji. Sprzączki i ewentualne poprzeczki rozmieszczać pod kątem 45 stopni. Rynny nie muszą do siebie przylegać, mogą być oddzielone. Rynny nie muszą być poziome lub być gładko do siebie przyległe. Ubiórki zamontować po każdej stronie rynn. Rynny montować w odstępach ok. 5-10cm od posadzki (szpachla). Aby zapewnić swobodne przemieszczanie się systemu sprzączki i poprzeczki sprzączki i poprzeczki nie mogą być przytwierdzone do elewacji. W ubiorze sprzączki nie może być zamontowany lub zamontowany być żaden inny element. Wymiar rynn od 0,5 do 2 %. Sprzączki, ewentualnie uszpendliwymy rynnę, ściśle nie zakorkować rynn.

2 - Sprzączki mocowanie i laczanie rur spływających. Poprawić złączenia mocowania. Obiektu mocować do ściany za pomocą kotków lub kotów w odstępach co najmniej jedna na żmby tury spustowej i nie mniej niż dwie na każde ruro. Słupy sprężyste za pomocą rury podciągającej rozciągającej. Wykazywać okado pod kątem 45 stopni. Wykazywać rynnę w kierunku rynn. Wymiar rynn od 0,5 do 2 %. Sprzączki, ewentualnie uszpendliwymy rynnę, ściśle nie zakorkować rynn. Wymiar kotków i ławicze.

3 - Naprawić (ewentualnie wymenić) boczne okadki kuchenne na skrajnych zamkniętych balkonach.



UWAGA! WSZYSTKIE WYMIARY SPRAWDZIĆ NA BUDOWIE !

1. **Ramont rynien i rur spustowych.**
Regulacja i wyrównanie rynien. Rynny rozmieszczać tak, aby górną krawędź rynny znajdowała się ok. 2 cm pod krawędzią dachu. Sprawdzić i ewentualnie poprawić rozmieszczenie sztućców - wyznaczać pionowo nad studzienkami. Rynny podparć na rynajzach. Rynajzy montować do krokwi, deski czołowej lub pokrycia dachu max. co 80cm. Uchwyty zamontować po każdej stronie sztućca. Rynajzy montować w odległości ok. 5-15cm od połączeń (złączek) aby zapewnić swobodne rozszerzanie się systemu. Sprawdzić i poprawić łączenia rynien. Łączenia wykonać na kleju do PCV lub wstawiając jeden element w drugi spajając na zasadzie złączy zatrzaskowych lub samozaciskowych. Doprowadzić do uzyskania spadków w rynnach od 0,5 do 2 %. Sprawdzić, ewentualnie uzupełnić/wymienić denka na zakończeniach rynien.
2. Sprawdzić mocowanie i łączenia rur spustowych. Poprawić zdefektowane mocowania. Objeimy mocować do ściany za pomocą kołków lub kotów w odległościach minimum jedna na 2mb rury spustowej i nie mniej niż dwie na jedną rurę. Rury łączyć za pomocą mufy pozostawiając szczelną dyfuzyjną około 10mm. Klejem pokrywać jedynie zewnętrzną stronę wewnętrznych kolieny. Objeimy montować bezpośrednio pod mufą. Sprawdzić w razie potrzeby wymienić kolanka i rewizje.
3. Naprawić (ewentualnie wymienić) boczne obróbki blacharskie na skrajnych zewnętrznych krokwiach.
4. Naprawić / uzupełnić podbicie okapów.

KKAD

31-236 KRAKÓW
UL. FELIŃSKIEGO 21/42
tel. 503723427

NIP: 734-168-24-18
REGON: 120058972
email: office@kkad.eu

TEMAT: REMONT RYNIEN I RUR SPUSTOWYCH NA BUDYNKU

PRZY UL. SOŁTYSOWSKIEJ 13C W KRAKOWIE
DZ.NR 102/12 OBR. 54 NOWA HUTA

INWESTOR: MIEJSKI OŚRODEK POMOCY SPOŁECZNEJ W KRAKOWIE
ul. JÓZEFIŃSKA 14, 30-529 KRAKÓW

ELEWACJA PÓŁNOCNA

PROJEKTOWAŁ:			
arch. TOMASZ KOCEMBA	MPOIA 006/2006	BRANŻA	ARCH.
		STADIUM	P.W.
		DATA	09.2007
		SKALA	1:100
SPRAWDZIŁ:			
arch. WITOLD KACIŃSKI	MPOIA 032/2006	NR RYS.	6



UWAGA! WSZYSTKIE WYMIARY SPRAWDZIĆ NA BUDOWIE !

1. **Remont rynien i rur spustowych.**
Regulacja i wyrównanie rynien. Rynny rozmieszczać tak, aby górną krawędź rynny znajdowała się ok. 2 cm pod krawędzią dachu. Sprawdzić i ewentualnie poprawić rozmieszczenie sztućców - wyznaczać pionowo nad studzienkami. Rynny podierać na rynalczach. Rynalczki montować do krokwi, deski czołowej lub pokrycia dachu max. co 60cm. Uchwyty zamontować po każdej stronie sztućca. Rynalczki montować w odległości ok. 5-15cm od połączeń (złączek) aby zapewnić swobodne rozszerzanie się systemu. Sprawdzić i poprawić łączenia rynien. Łączenia wykonać na kleju do PCV lub wstawiając jeden element w drugi spajając na zasadzie złączki zatrzaśkowej lub samozaciskowych. Doprowadzić do uzyskania spadków w rynnach od 0,5 do 2 %. Sprawdzić, ewentualnie uzupełnić/wymienić denka na zakończeniach rynien.
2. Sprawdzić mocowanie i łączenia rur spustowych. Poprawić zdefektowane mocowania. Obejmy mocować do ściany za pomocą kółków lub kotew w odległościach minimum jedna na 2mb rury spustowej i nie mniej niż dwie na jedna rurę. Rury łączyć za pomocą mufy pozostawiając szczelinę dylatacyjną około 10mm. Klejem pokrywać jedynie zewnętrzną stronę wewnętrznych kolien. Obejmy montować bezpośrednio pod mułą. Sprawdzić w razie potrzeby wymienić kolanka i rewizje.
3. Naprawić (ewentualnie wymienić) boczne obróbki blacharskie na skrajnych zewnętrznych krokwiach.
4. Naprawić / uzupełnić podbicie okapów.

KKAD

31-236 KRAKÓW
UL. FELIŃSKIEGO 21/42
tel. 503723427

NIP: 734-168-24-18
REGON: 120058972
email: office@kkad.eu

TEMAT: REMONT RYNIEN I RUR SPUSTOWYCH NA BUDYNKU

PRZY UL. SOŁTYSOWSKIEJ 13C W KRAKOWIE
DZ.NR 102/12 OBR. 54 NOWA HUTA

INWESTOR: MIEJSKI OŚRODEK POMOCY SPOŁECZNEJ W KRAKOWIE
ul. JÓZEFIŃSKA 14, 30-529 KRAKÓW

ELEWACJA POŁUDNIOWA

PROJEKTOWAŁ:			
arch. TOMASZ KOCEMBA	MPOIA 006/2006	BRANŻA	ARCH.
		STADIUM	P.W.
		DATA	09.2007
		SKALA	1:100
SPRAWDZIŁ:		NR RYS.	5
arch. WITOLD KACIŃSKI	MPOIA 032/2006		

PROJEKT WYKONAWCZY

**DLA INWESTYCJI POD NAZWĄ:
REMONT RYNIEN I RUR SPUSTOWYCH
NA BUDYNKU PRZY UL.SOŁTYSOWSKIEJ 13C W KRAKOWIE
DZ.NR 102/13 OBR. 54 NOWA HUTA**

INWESTOR: MIEJSKI OŚRODEK POMOCY SPOŁECZNEJ
W KRAKOWIE
30-529 Kraków, ul. Józefińska 14

ARCHITEKTURA:

Projektant: arch. Tomasz Kocemba MPOIA 06/2006

Sprawdzający: arch. Witold Kaciński MPOIA 032/2006

SPIS ZAWARTOŚCI PROJEKTU NA STRONIE 2

Prawa autorskie zastrzeżone

KRAKÓW LISTOPAD 2007

SPIS ZAWARTOŚCI:

1. Opis techniczny
2. Dokumentacja fotograficzna.
3. Część rysunkowa:

NUMER RYSUNKU	RYSUNEK	SKALA
1.	LOKALIZACJA OBIEKTU NA MAPIE SYTUACYJNO-WYSOKOŚCIOWEJ	1:500
2.	RZUT DACHU	1:100
3.	ELEWACJA ZACHODNIA	1:100
4.	ELEWACJA WSCHODNIA	1:100
5.	ELEWACJA POŁUDNIOWA	1:100
6.	ELEWACJA PÓŁNOCNA	1:100

OPIS TECHNICZNY

1. Przedmiot opracowania.

Przedmiotem opracowania jest projekt architektoniczno-budowlany remontu rynien i rur spustowych na budynku przy ul. Sołtysowskiej 13C w Krakowie.

2. Inwestor :

MIEJSKI OŚRODEK POMOCY SPOŁECZNEJ W KRAKOWIE

30-529 Kraków, ul. Józefińska 14

3. Podstawa opracowania.

- Zlecenie inwestora
- Wytyczne i program Inwestora,
- Uzgodnienia z Inwestorem,
- Opinia konstrukcyjna – wykonał mgr inż. Andrzej Ulmaniec upr.bud.200/00
- Obowiązujące normy i przepisy prawa.

4. Rozwiązania architektoniczno-budowlane

Zakres robót przewidziany do realizacji w ramach niniejszego opracowania projektowego obejmuje remont / wymianę rynien i rur spustowych na budynku przy ul. Sołtysowskiej 13C w Krakowie. Obecnie na obiekcie w zakresie rynien i rur spustowych oraz obróbek blacharskich widoczne są zdeformowania , odkształcenia, luzy na mocowaniach oraz miejscowe zacieki.

Sposób wykonania prac:

Należy zwrócić uwagę i sprawdzić właściwe rozplanowanie rynien. Rynny rozmieszczone powinny być w taki sposób , aby mogły odprowadzać całą deszczówkę z powierzchni dachu. Górna krawędź rynny musi znajdować się ok. 2 cm pod krawędzią dachu. Sprawdzić rozmieszczenie sztucerków (ewentualnie poprawić) pionowo nad

studzienką ściekową. Z każdej strony sztucera musi się znaleźć jeden uchwyt. Rynny podierać na rynajzach. Rynajzy mocować do krokwi (rozstaw krokwi nie może być większy niż 60 cm), deski czołowej lub pokrycia dachu (łaty nakrokwiowej). Koniec rynajzy nie może przecinać płaszczyzny przedłużenia połaci dachowej. Rynajzy montujemy w odległości minimum 5 cm od połączeń elementów, aby zapewnić swobodne rozszerzanie się systemu. Regularnie oczyszczać rynny z liści.

Rynny z PCV pod wpływem temperatury ulegają rozszerzaniu lub kurczeniu. Należy to uwzględnić przy montażu. Łączymy elementy klejem do PCV lub montujemy wstawiając jeden w drugi, spajając na zasadzie złączy zatrzaskowych lub samozaciskowych. Doprowadzić do uzyskania spadków w rynnach od 0,5 do 2 %. Sprawdzić, ewentualnie uzupełnić / wymienić denka na zakończeniach rynien. Obejmy montujemy - minimum jedną na 2 mb rury spustowej (zasada - co najmniej dwie obejmy na jedną rurę). Obejmy mocujemy do ściany za pomocą kołków lub kotew. Rury spustowe łączymy za pomocą mufy, pozostawiając szczelinę dylatacyjną. Klejem pokrywamy jedynie wewnętrzną stronę zewnętrznych kołnierzy. Obejmy montować bezpośrednio pod mufą. Sprawdzić w razie potrzeby wymienić kolanka i rewizje.

W ramach prac remontowych należy również naprawić (ewentualnie wymienić) boczne obróbki blacharskie na skrajnych zewnętrznych krokwiach – widoczne zdeformowania oraz naprawić / uzupełnić podbicie okapów.

UWAGI KOŃCOWE:

- 1. Z uwagi na charakter prac – szczególnie niebezpieczna praca na wysokości wykonanie zadania należy powierzyć specjalistycznej firmie posiadającej odpowiedni sprzęt i uprawnienia.**
- 2. Całość robót należy wykonywać zgodnie z dokumentacją techniczną, pod nadzorem osób posiadających odpowiednie uprawnienia oraz z zachowaniem przepisów bhp i sztuki budowlanej.**

DOKUMENTACJA FOTOGRAFICZNA



