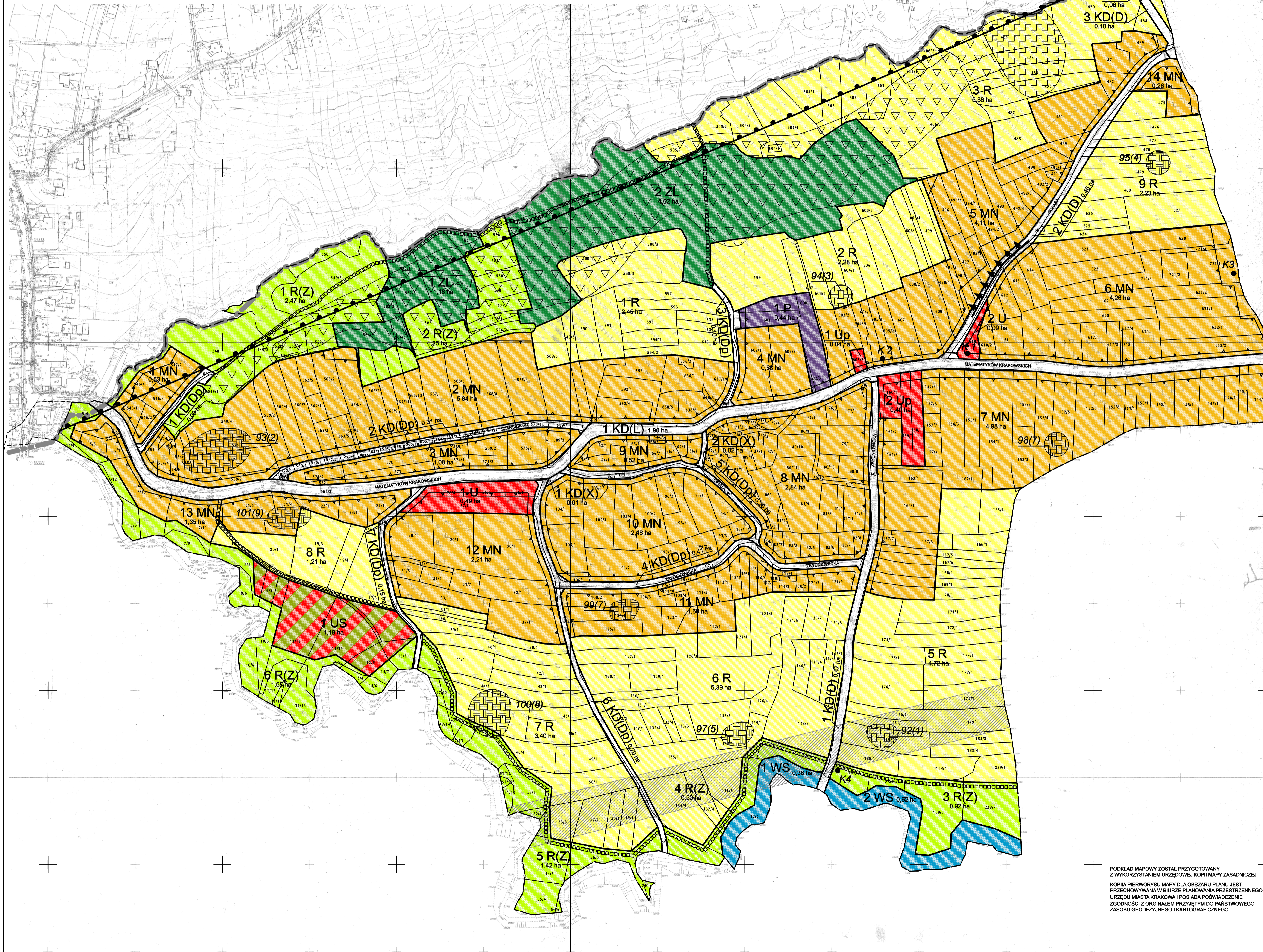
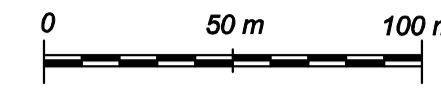


PROJEKT MIEJSCOWEGO PLANU ZAGOSPODAROWANIA PRZESTRZENNEGO OBSZARU "ZBYDNIOWICE" W KRAKOWIE - FAZA 2B

RYSUNEK PLANU (PROJEKT) - ZAŁĄCZNIK NR 1 DO UCHWAŁY NR .....  
RADY MIASTA KRAKOWA Z DNIA .....

SKALA 1 : 2 000



LEGENDA :  
OBOWIAZUJĄCA TREŚĆ USTALEŃ RYSUNKU PLANU

- GRANICE OBSZARU OBJĘTEGO PLANEM, BĘDĄCE RÓWNOCZEŚNIE LINIAMI ROZGRANICZAJĄCYMI TERENY O RÓŻNYM PRZEZNACZENIU LUB RÓŻNYCH ZASADACH ZAGOSPODAROWANIA
- LINIE ROZGRANICZAJĄCE TERENY O RÓŻNYM PRZEZNACZENIU LUB RÓŻNYCH ZASADACH ZAGOSPODAROWANIA
- TERENY O RÓŻNYM PRZEZNACZENIU LUB RÓŻNYCH ZASADACH ZAGOSPODAROWANIA, WRAZ Z OZNACZENIEM TYCH TERENÓW NUMEREM I SYMBOLEM LITEROWYM, W TYM:**
- MN** 1 MN DO 14 MN - TERENY ZABUDOWY MIESZKANOWEJ JEDNORODZINEJ
- Up** 1 Up i 2 Up - TERENY ZABUDOWY USŁUGOWEJ Z ZAKRESU USŁUG PUBLICZNYCH
- U** 1 U i 2 U - TERENY ZABUDOWY USŁUGOWEJ Z ZAKRESU USŁUG KOMERCYJNYCH
- US** 1 US - TEREN SPORTU I REKREACJI
- P** 1 P - TEREN OBIEKTU PRODUKCYJNEGO
- R** 1 R DO 9 R - TERENY ROLNICZE
- R(Z)** 1 R(Z) DO 6 R(Z) - TERENY ROLNICZE W POSTACI ZIELENI NATURALNEJ STANOWIĄCEJ ZADRZEWIENIA I ZAKRZEWIENIA ŚRÓDPOLNE ORAZ TRWAŁE UŻYTKI ZIELENE
- ZL** 1 ZL i 2 ZL - TERENY LASU
- WS** 1 WS i 2 WS - TERENY WÓD POWIERZCHNIOWYCH ŚRÓDPŁOwych
- TERENY DRÓG PUBLICZNYCH, W TYM:**
- KD(L)** 1 KD(L) - TEREN ULICY LOKALNEJ (KLASY L)
- KD(D)** 1 KD(D) DO 3 KD(D) - TERENY ULIC DOJAZDOWYCH (KLASY D)
- KD(Dp)** 1 KD(Dp) DO 7 KD(Dp) - TERENY ULIC DOJAZDOWYCH - PIESZOCZĘDNYCH
- KD(X)** 1 KD(X) i 2 KD(X) - TERENY WYDZIELONYCH CIĄGÓW PIESZYCH
- PRZEBIEG WAŻNIEJSZYCH CIĄGÓW PIESZYCH NIE WYDZIELONYCH NA RYSUNKU PLANU
- NIEPRZEKAZALNE LINIE ZABUDOWY
- CAŁY TEREN W GRANICACH OBSZARU OBJĘTEGO PLANEM MIEŚCI SIĘ W ARCHEOLOGICZNEJ STREFIE OCHRONY KONSERWATORSKIEJ
- TERENY ZAGROŻONE OSUWANIEM SIE MAS ZIEMNYCH, W TYM:**
- OSUWISKA
- OBSZARY PREDYSTYNOWANE DO WYSTĄPIENIA RUCHÓW MASOWYCH
- ELEMENTY UWZGLĘDNIONE W RYSUNKU PLANU, USTALONE NA MOCY PRZEPISÓW ODRĘBNYCH:**
- GRANICA STREFY OCHRONNEJ "C" UZDROWISKA ŚWOSZOWICE
- GRANICA OBSZARU I TERENU GÓRNICZEGO "ŚWOSZOWICE"
- 97(5) STANOWISKA ARCHEOLOGICZNE ZNAJDUJĄCE SIĘ W EVIDENCJI STANOWISK ARCHEOLOGICZNYCH WOJEWÓDZKIEGO URZĘDU OCHRONY ZABYTKÓW W KRAKOWIE OPISANE W NASTĘPUJĄCY SPOBÓM: NUMEREM OZNACZONO STANOWISKO W OBSZARZE, NUMEREM W NAWIASIE OZNACZONO STANOWISKO W MIEJSCOWOŚCI
- K 1 K 1, K 2, K 3 i K 4 - KAPLICZKI ZNAJDUJĄCE SIĘ W GMINNEJ EVIDENCJI ZABYTKÓW

INFORMACYJNA TREŚĆ RYSUNKU

- CIĄG WIDOKOWY NA ZESPÓŁ KLASZTORNY KAMELULÓW NA BIELANACH
- PAS TERENU, KTÓREGO GRANICE WYZNACZAJĄ, ORIENTACYJNY ZASIĘG, WYMAGANYCH NA PODSTAWIE PRZEPISÓW ODRĘBNYCH, MINIMALNYCH ODLEGŁOŚCI ZABUDOWY OD ISTNIĄCEJ LINII ELEKTROENERGETYCZNEJ NAJWYŻSZYCH NAPIĘĆ 220 kV

BILANS TERENÓW

MN	32,83 ha
U	0,58 ha
Up	0,44 ha
US	1,18 ha
P	0,44 ha
R	27,12 ha
R(Z)	8,14 ha
ZL	5,78 ha
WS	0,98 ha
KD(L)	1,90 ha
KD(D)	1,03 ha
KD(Dp)	1,47 ha
KD(X)	0,03 ha
<b>RAZEM</b>	<b>81,92 ha</b>

opracowano w firmie  
**uai** BUREAU PROJEKTÓW  
URBANISTYKA ARCHITECTURA INTERIERSKA  
ul. Ska 8/10 31-009 Kraków, tel. 71 626 01 01  
tel/fax 421 69 38 e-mail uai@pro.onet.pl  
arch. Andrzej Bilski arch. Andrzej Magdziak

PROJEKT MIEJSCOWEGO PLANU  
ZAGOSPODAROWANIA PRZESTRZENNEGO  
OBSZARU "ZBYDNIOWICE" W KRAKOWIE - FAZA 2B

RYSUNEK PLANU (PROJEKT)

SKALA 1 : 2 000

Główny projektant: mgr inż. arch. ANDRZEJ BILSKI

PODKŁAD MAPOWY ZOSTAŁ PRZYGOTOWANY  
Z WYKORZYSTANIEM URZĘDOWEJ KOPII MAPY ZASADNICZEJ  
KOPIA PIERWORYSU MAPY DLA OBSZARU PLANU JEST  
PRZECHOWYWANA W BIURZE PLANOWANIA PRZESTRZENNEGO  
URZĘDU MIASTA KRAKOWA I POSIADA PODWÓJNE  
ZGODNOŚĆ Z ORYGINAŁEM PRZYJĘTYM DO PAŃSTWOWEGO  
ZASOBU GEODEZYJNEGO I KARTOGRAFICZNEGO