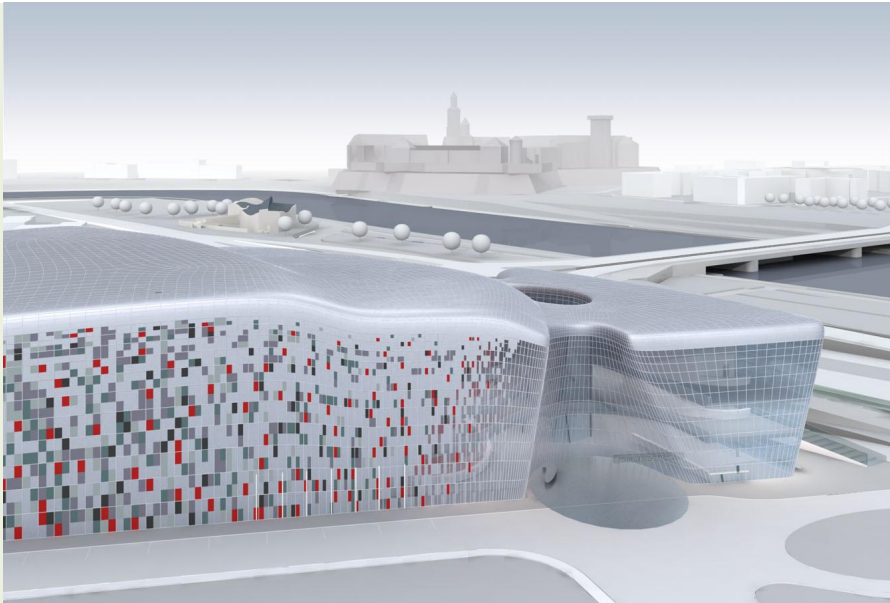


Centrum Kongresowe w Krakowie

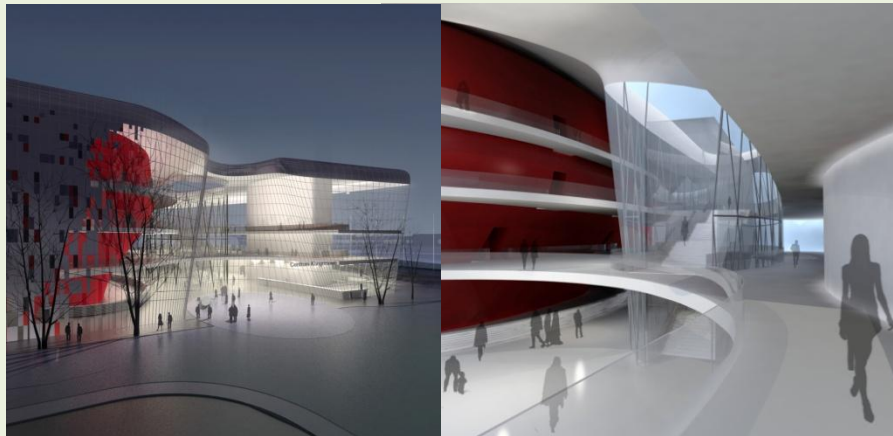


Centrum Kongresowe w Krakowie - koncepcja: Ingarden & Ewy – Architekci, Kraków ; Arata Isozaki & Associates Tokyo”

Centrum Kongresowe na ponad 2000 miejsc spełniające wymagania międzynarodowych organizacji kongresowych oraz najwyższe standardy akustyki i mechaniki widowiskowej.

Lokalizacja: Rondo Grunwaldzkie u zbiegu ulic Konopnickiej i Monte Cassino. Miasto posiada decyzję o warunkach zabudowy z dnia 16 marca 2004.

W wyniku przeprowadzonego w 2007 roku konkursu na koncepcję urb.-arch. wyłoniony został projektant Centrum Kongresowego w Krakowie „Ingarden & Ewy – Architekci, Kraków oraz Arata Isozaki & Associates Tokyo”.



- Okres realizacji: 2007-2013
- Wartość inwestycji: 300,7 mln złotych brutto (stan na sierpień 2008)
- Źródło finansowania: środki budżetowe w tym dofinansowanie w kwocie 20 mln euro z MRPO
- Całkowita powierzchnia użytkowa nadziemna – około 20 000 m²
- Całkowita powierzchnia użytkowa podziemna – około 13 500 m²

Lokalizacja inwestycji „Centrum Kongresowe w Krakowie”

w bezpośrednim
sąsiedztwie Ronda
Grunwaldzkiego

u zbiegu ulic
Konopnickiej i Monte
Cassino

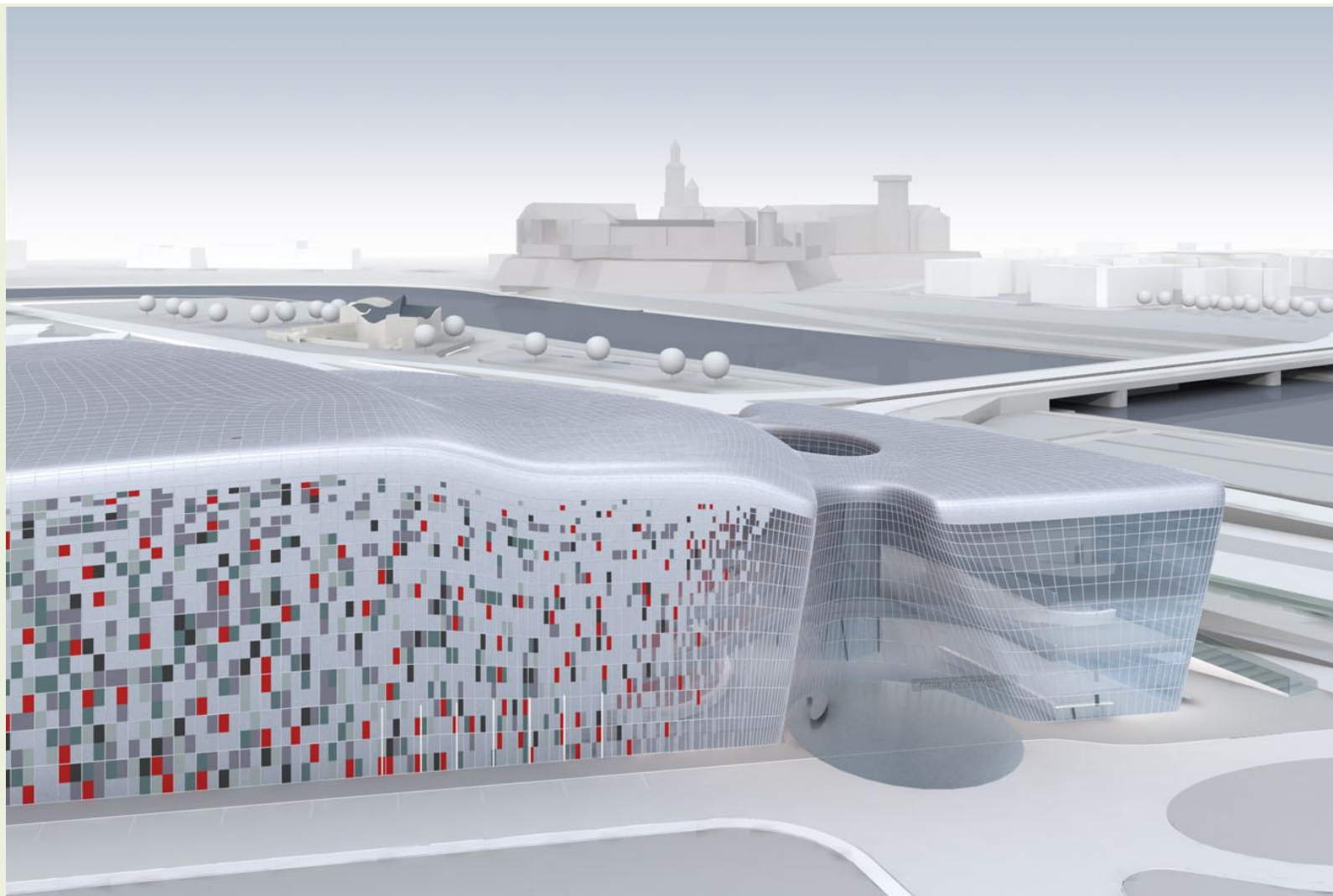


Lokalizacja inwestycji „Centrum Kongresowe w Krakowie”

w bezpośrednim
sąsiedztwie Ronda
Grunwaldzkiego
u zbiegu ulic
Konopnickiej i Monte
Cassino

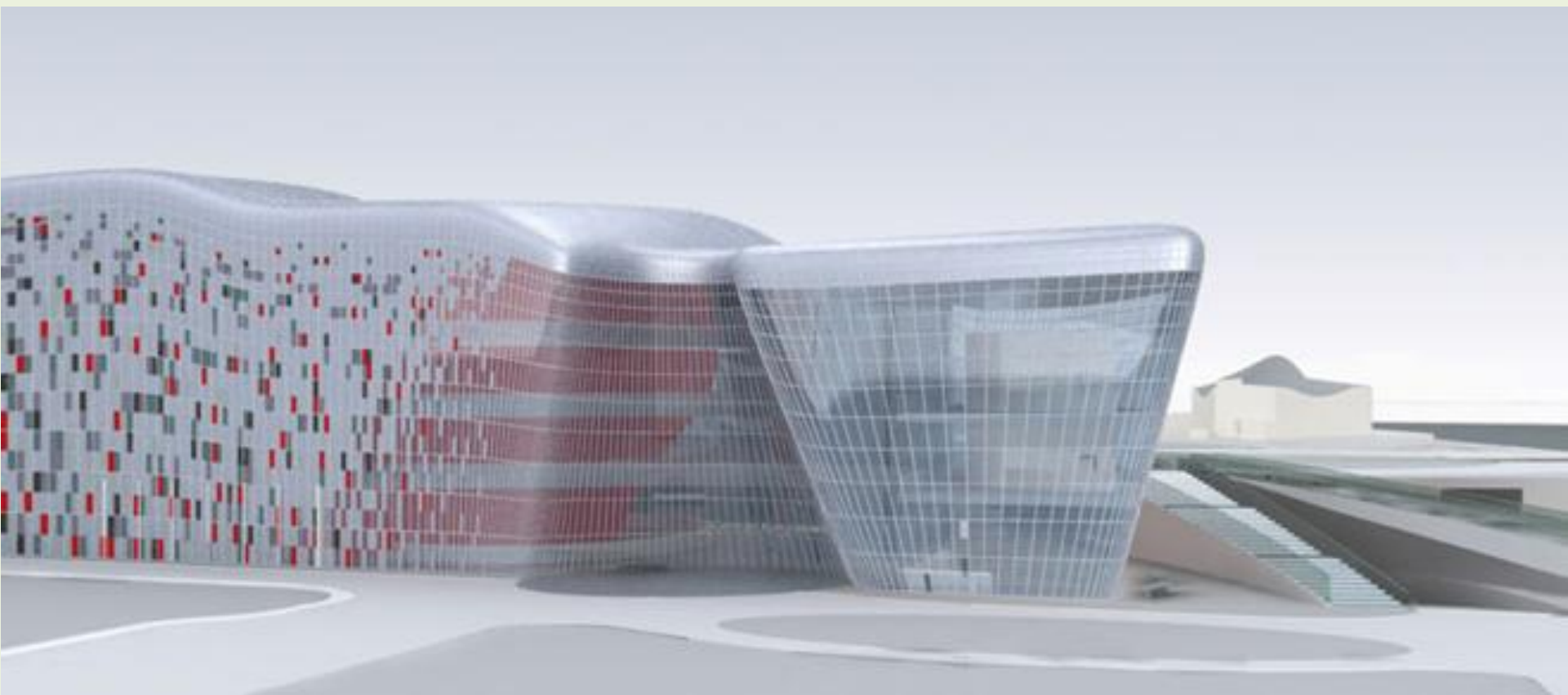


Centrum Kongresowe w Krakowie



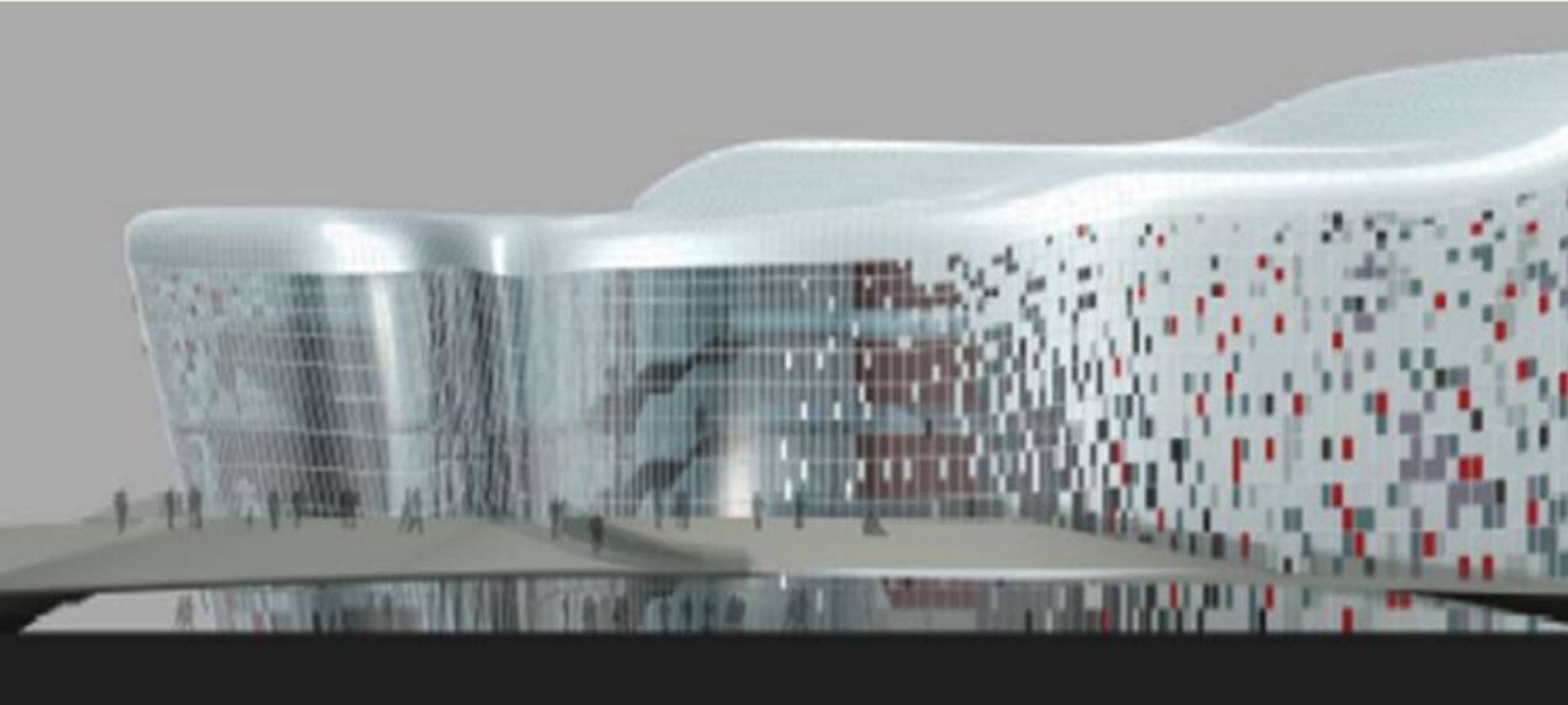
Powiązania widokowe

Centrum Kongresowe w Krakowie



Wizualizacja bryły od strony południowej

Centrum Kongresowe w Krakowie



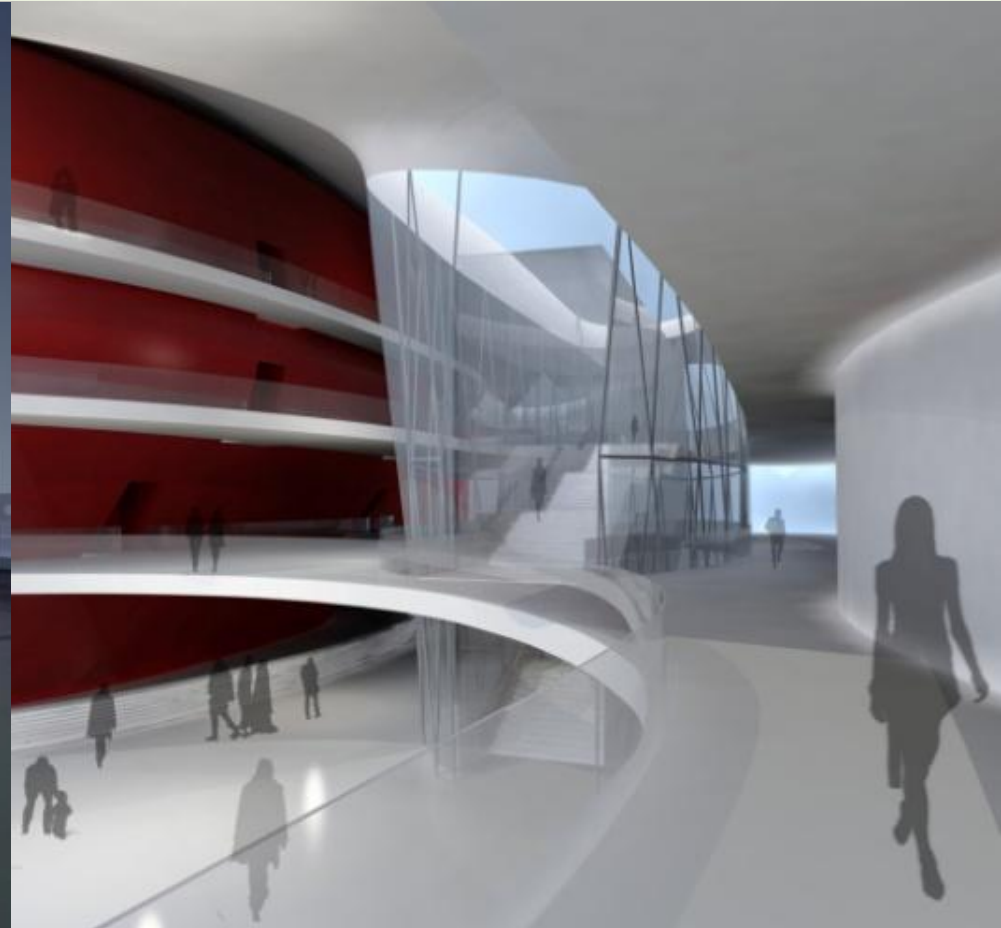
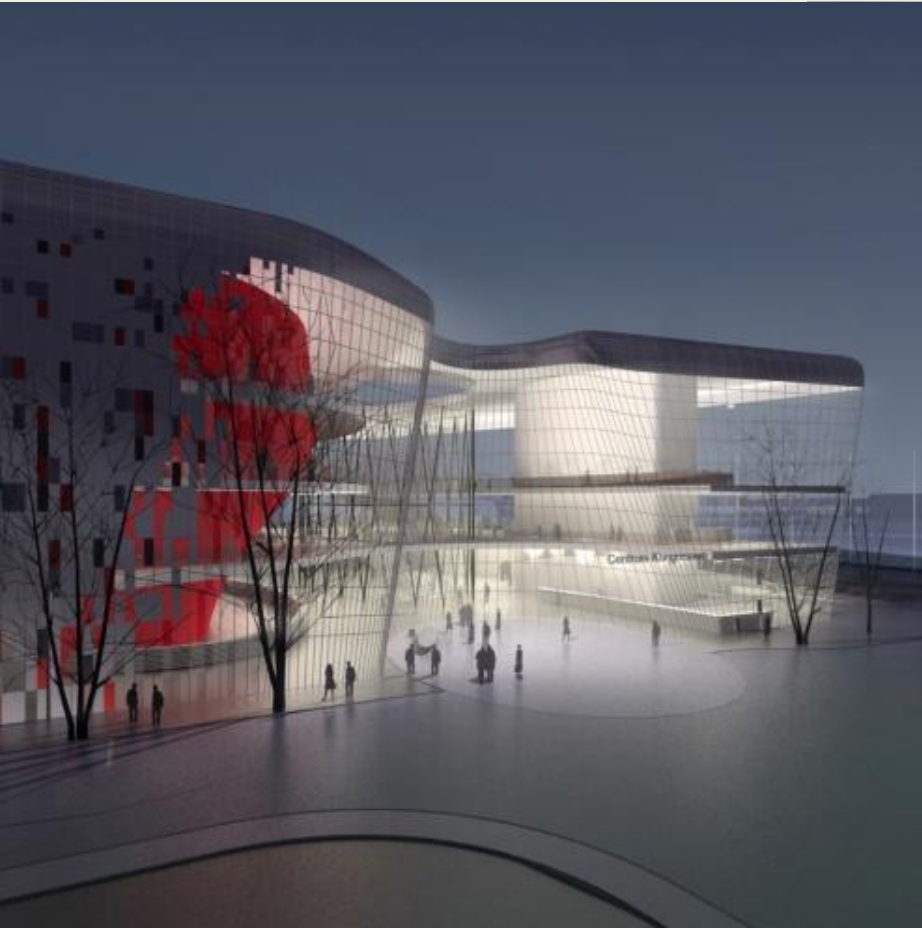
Widok elewacji od strony północnej

Parametry Centrum Kongresowego w Krakowie



- *Wielka Sala Audytoryjna z widownią elastycznie ograniczaną od 950 miejsc (koncerty symfoniczne) do maksymalnie 2080 miejsc (duże kongresy).*
- *Duża Sala Teatralna na 600 miejsc o powierzchni płaskiej maksymalnie do 660 m²*
- *Sala Kameralna na 300 miejsc z możliwością podziału na 2 sale po 125 miejsc*
- *Przestrzeń konferencyjno-wystawiennicza o powierzchni 520m² z możliwością podziału na mniejsze sale konferencyjne*
- *Możliwość połączenia sal konferencyjnych z salą kameralną w powierzchnię wystawowo-bankietową o powierzchni 1000m²*
- *Sala wielofunkcyjna wystawowa o powierzchni około 400 m²*
- *Foyer z widokiem na Wisłę i Wawel o powierzchni około 3000 m² (na trzech poziomach)*
- *Zaplecze gastronomiczne, zaplecze komercyjne, Centrum Prasowe, Recepcja VIP, zaplecze techniczno-magazynowe*
- *Parking podziemny na 290 miejsc*

Centrum Kongresowe w Krakowie



Widok foyer