



X

Gospodarowanie mieniem Miasta

251 → 256

X. Gospodarowanie mieniem Miasta

- | | |
|----------|--|
| 1 | Struktura użytkowania wg grup geodezyjnych |
| 2 | Wywłaszczenia |
| 3 | Nabywanie, zbywanie, dzierżawy |

1 Struktura użytkowania wg grup geodezyjnych

Struktura użytkowania całości gruntów znajdujących we wszystkich obrębach geodezyjnych Krakowa została opracowana w oparciu o Wykaz Gruntów przekazywany corocznie do Głównego Urzędu Geodezji i Kartografii.

Zestawienie za 2003 rok GEOD-02 jest opracowane wg przepisów nowego rozporządzenia Ministra Spraw Wewnętrznych i Administracji z 29 marca 2001 roku Dz. U z 2001 nr 38 poz 454

Strukturę użytkowania całości gruntów znajdujących się w obszarze Miasta przedstawia tabela X.1

Tabela X.1. Podział gruntów wg sposobu użytkowania na koniec 2003.

Lp.	rodzaj użytku gruntowego	Powierzchnia ewidencyjna (ha)	Procentowy udział w całości miasta Krakowa (do pow. geodezyjnej)
UŻYTKI ROLNE			
1	Grunty orne	10 851	33,2
2	Sady	766	2,3
3	Łąki	2822	8,6
4	Pastwiska	1301	4,0
RAZEM 1-4		15 740	48,1
5	Grunty pod lasami (lasy i grunty leśne)	1128	3,5
6	Grunty pod wodami (wody śródlądowe płynące i stojące)	566	1,7
7	Tereny komunikacyjne (drogi, koleje i inne)	3244	9,9
RAZEM 5-7		4938	15,1
TERENY OSIEDLOWE (grunty zabudowane i zurbanizowane)			
8	Zabudowane (mieszkalne i inne tereny zabudowane)	5188	15,9
9	Niezabudowane (zurbanizowane tereny niezabudowane)	571	1,7
10	Zieleni (tereny rekreacyjno-wypoczynkowe)	911	2,8
RAZEM 8-10		6670	20,4
11	Tereny różne	764	2,3
12	Nieużytki	289	0,9
RAZEM 11-12		1053	3,2
ŁĄCZNIE 1-12		28 401	86,8% pow. ogólnej geodezyjnej Krakowa

Źródło: Wydział Geodezji

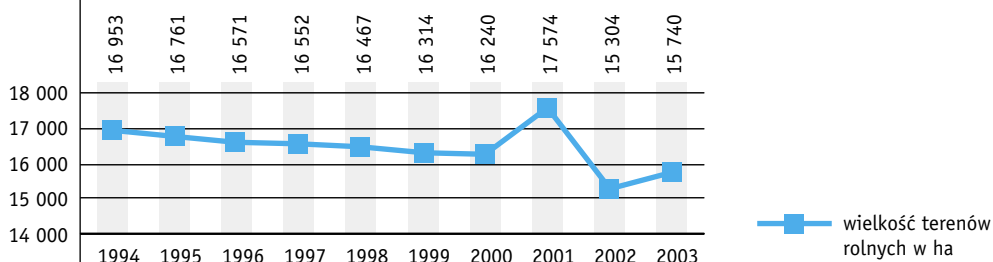
Powierzchnia geodezyjna całego miasta Krakowa wynosi: 32 684 ha.

Powierzchnia ewidencyjna dla całego miasta wynosi: 32 685 ha.

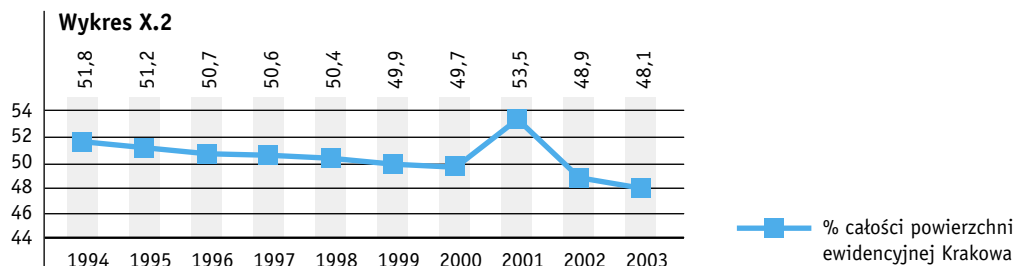
W Krakowie prawie połowa gruntów posiada wpisy użytków rolnych w operacie ewidencji gruntów i budynków.

Proces zmian w użytkowaniu rolniczym w ostatnich 10 latach obrazują wykresy X.1 i X.2

Wykres X.1



X. Gospodarowanie mieniem Miasta



Źródło: Wydział Geodezji

2 Wywłaszczenia

Tabela X.2. Działki wywłaszczone na rzecz Gminy Kraków w latach 1991–2003

Lata / kontrahent	1998	1999	2000	2001	2002	2003
Osoby fizyczne						
Liczba działek	1	0	0	0	0	0
Powierzchnia w ha	0,03	0	0	0	0	0
łączna wydatkowana kwota w tys. zł	21,955	0	0	0	0	0
Osoby prawne						
Liczba działek	1	0	4	0	0	0
Powierzchnia w ha	0,03	0	0,08	0	0	0
łączna wydatkowana kwota w tys. zł	21,955	0	23,526	0	0	0
Ogółem						
Liczba działek	1	0	4	0	0	0
Powierzchnia w ha	0,03	0	0,08	0	0	0
łączna wydatkowana kwota w tys. zł	21,95	0	23,526	0	0	0

3 Nabywanie, zbywanie, dzierżawy

Tabela X.3. Pierwokupy i zakupy w latach 1998–2003

Lata / kontrahent	1998	1999	2000	2001	2002	2003
Osoby fizyczne						
Liczba działek	151,5	161	140	323	236	92
Powierzchnia w ha	10,56	18,58	10,74	15,14	5,69	4,93
łączna wydatkowana kwota w tys. zł	6079	17 737	21 993	26 364	10 650	7955
Osoby prawne						
Liczba działek	42	40	38	61	57	45
Powierzchnia w ha	6,06	9,79	2,10	16,96	5,03	6,58
łączna wydatkowana kwota w tys. zł	1000	5649	3359	4102	6021	2740
Ogółem						
Liczba działek	193,5	201	178	384	293	137
Powierzchnia w ha	16,62	28,37	12,84	32,10	10,72	11,51
łączna wydatkowana kwota w tys. zł	7079	23 386	25 352	30 467	16 672	10 695

Tabela X.4. Działki Gminy Kraków sprzedane w latach 1998–2003						
Lata / kontrahent	1998	1999	2000	2001	2002	2003
Osoby fizyczne						
Liczba działek	64	18	74	183	82	35
Powierzchnia w ha	2,45	0,47	1,33	4,11	2,35	0,65
łącznie wydatkowana kwota w tys. zł	1612	575	2378	5392	2850	1004
Osoby prawne						
Liczba działek	32	5	12	28	40	13
Powierzchnia w ha	2,5	0,64	0,76	1,84	2,8	4,51
łącznie wydatkowana kwota w tys. zł	1953	1037	2103	1953	3028	13 032
Ogółem						
Liczba działek	96	23	86	211	122	48
Powierzchnia w ha	4,95	1,11	2,09	5,95	5,14	5,16
łącznie uzyskana kwota w tys. zł	3565	1612	4481	7345	5878	14 035

Tabela X.5. Działki Gminy Kraków oddane w użytkowanie wieczyste w latach 1998–2003						
Lata / kontrahent	1998	1999	2000	2001	2002	2003
Osoby fizyczne						
Liczba działek	27	15	45	63	41	111
Powierzchnia w ha	1,26	2,77	0,80	1,09	0,39	1,40
łącznie wydatkowana kwota w tys. zł	741	1538	306,7	379,1	105,3	481,5
Osoby prawne						
Liczba działek	105	143	42	69	257	106
Powierzchnia w ha	34,93	25,65	20,3	11,87	23,07	20,42
łącznie wydatkowana kwota w tys. zł	4747	4322	3174	328,8	715,1	751,2
Ogółem						
Liczba działek	132	158	87	132	298	217
Powierzchnia w ha	36,2	28,42	21,10	12,96	23,46	21,82
łącznie uzyskana kwota w tys. zł	5488	5860	3481	707,9	820,4	1233

Tabela X.6. Działki Gminy Kraków oddane w użytkowanie w latach 1998–2003						
Lata / kontrahent	1998	1999	2000	2001	2002	2003
Osoby fizyczne						
Liczba działek	0	2	1	2	0	0
Powierzchnia w ha	0	0,07	0,06	0,27	0	0
łącznie wydatkowana kwota w tys. zł	0	10,4	3,87	29,68	0	0
Osoby prawne						
Liczba działek	49	40	28	73	50	57
Powierzchnia w ha	44,14	6,41	13,81	8,82	1,19	19,38
łącznie wydatkowana kwota w tys. zł	123,85	30,87	74,03	1666	89,05	48,63
Ogółem						
Liczba działek	49	42	29	75	50	57
Powierzchnia w ha	44,14	6,48	13,87	9,09	1,19	19,38
łącznie uzyskana kwota w tys. zł	123,85	41,26	77,90	1695,6	89,05	48,63

X. Gospodarowanie mieniem Miasta

Tabela X.7. Działki Gminy Kraków oddane w trwałe zarząd, użyczenie w latach 1998–2003

Lata / kontrahent	1998	1999	2000	2001	2002	2003
Osoby fizyczne						
Liczba działek	0	2	3	0	0	2
Powierzchnia w ha	0	0,02	0,05	0	0	0,05
łącznie wydatkowana kwota w tys. zł	0	0	0	0	0	0
Osoby prawne lub nie posiadające osobowości prawnej						
Liczba działek	42	199	115	201	61	127
Powierzchnia w ha	38,25	765,21	51,42	97,62	843,40	235
łącznie wydatkowana kwota w tys. zł	0	3,16	24,78	42,29	42,74	9,4
Ogółem						
Liczba działek	42	201	118	201	61	129
Powierzchnia w ha	38,25	765,23	51,47	97,62	843,4	235,05
łącznie uzyskana kwota w tys. zł	0	3,15	24,78	42,29	42,74	9,4

Tabela X.8. Prywatyzacja zasobu mieszkaniowego Gminy Miejskiej Kraków

	2002	2003
Liczba mieszkań sprywatyzowanych z zasobu mieszkaniowego	1655	1546
Przychody ze sprzedaży mieszkań (w mln zł)	17,181	15,50

Tabela X.9. Nieruchomości Gminy Miejskiej Kraków oddane w dzierżawę

	2001	2002	2003
Liczba zawartych w danym roku umów	119	23	410
Powierzchnia objęta powyższymi umowami (w ha)	6,54	2,62	50,58
Powierzchnia objęta wszystkimi trwającymi w dniu 31 grudnia danego roku umowami (w ha)	23,37	16,8	62,77
Dochód z tytułu wszystkich trwających umów (zł)	1 297 443	1 314 299	2 146 806

Informacje zawarte w tabelach zostały opracowane na podstawie danych Wydziału Skarbu UMK i dotyczą zawartych aktów notarialnych oraz naliczeń wynikających z umów. Wpływy z tytułu dzierżawy dotyczą wyłącznie gruntów komunalnych.

Całkowita wielkość dochodów Budżetu Miasta z tytułu gospodarowania mieniem wyniosła w 2003 roku 131 219 396 zł. Dochody ze sprzedaży stanowiły 22,8% dochodów z mienia. Osiągnięto wysoki stopień wykonania – 108,7%. Dochody z tytułu gospodarowania nieruchomościami realizowane były w sytuacji występowania wielu ograniczeń, w szczególności związanych z utratą ważności miejscowego planu zagospodarowania przestrzennego. Ze względu na fakt, iż brak ww. planu uniemożliwił realizację podstawowej formy sprzedaży (tryb przetargowy), podjęto działania mające na celu uzupełnienie utraconych planowanych środków. Jednym z efektów tych działań było zwiększenie wpływów z tytułu sprzedaży w trybie bezprzetargowym oraz wzrost sprzedaży mieszkań komunalnych. Dochody z dzierżawy stanowiły 59,7% dochodów z mienia. Plan dochodów z tytułu dzierżawy gruntów komunalnych i czynszu dzierżawnego parkingów zrealizowano w 133%, zawarto większą niż planowano liczbę umów dzierżawy. Plan dochodów z tytułu dzierżawy targowisk miejskich wykonano w 123%. Było to wynikiem większego zainteresowania dzierżawą terenów miejskich w celu umieszczenia reklam oraz organizacji imprez.

Dochody z użytkowania wieczystego stanowiły 17,5% dochodów z mienia. Wykonano 107,5% planu. Dodatkowe wpływy są następstwem korzystnych dla Miasta wyników postępowań sądowych.

Gospodarowanie Mieniem Miasta | Tendencje

- Zanik procesu wywłaszczeń na rzecz Gminy Miejskiej Kraków – stan ten utrzymuje się od 2001
- Spadła sprzedaż gruntów gminnych w stosunku do roku poprzedniego o ok. 60%
- Znacznie zwiększyła się liczba nieruchomości oddanych w dzierżawę w stosunku do 2002 (17-krotnie zwiększyła się liczba zawartych umów)
- Spadek o ok. 6% liczby mieszkań sprywatyzowanych z zasobu mieszkaniowego