



PRIORYTETOWE PROJEKTY INWESTYCYJNE – TRANSPORT DROGOWY

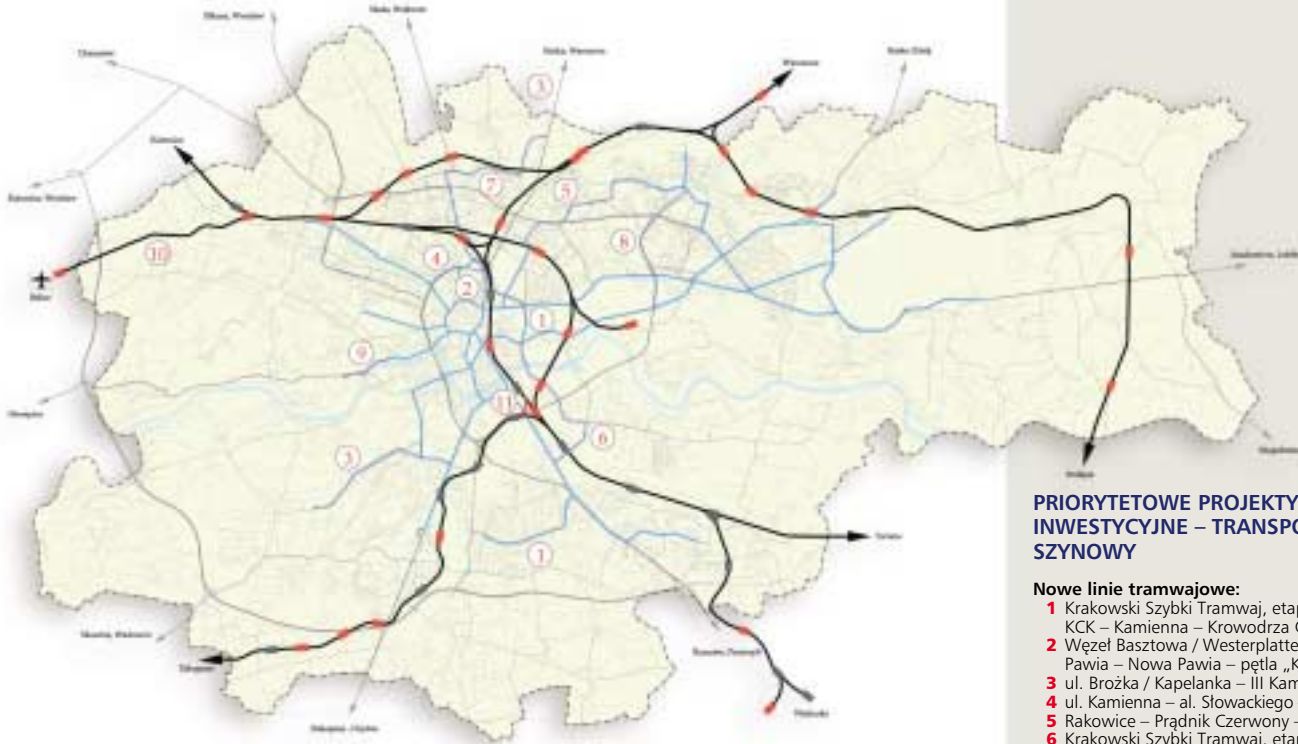
- 1 Rozbudowa i modernizacja układu drogowego w rejonie portu lotniczego w Balicach
- 2 Budowa Krakowskiego Centrum Komunikacyjnego (KCK)
- 3 Budowa węzła „Radzikowskiego”
- 4 Połączenie węzła „Radzikowskiego” drogi kraj. 79 z węzłem „Modnica” drogi kraj. 94
- 5 Połączenie węzła „Modnica” z węzłem „Łowińskiego” krajowej drogi ekspresowej S-7 (północne obejście miasta)
- 6 Budowa krajowej drogi ekspresowej S-7 od węzła „Szczepanowice” do węzła „Biezańów” autostrady A-4, w tym Trasa Nowohucka
- 7 Budowa autostrady A-4: Kraków–Tarnów, w tym odc. węzeł „Wielicka” – węzeł „Biezańów”
- 8 Połączenie drogi krajowej A4 z węzłem „Biezańów”
- 9 Rozbudowa i modernizacja dróg krajowych: nr 4 i 7
- 10 Budowa Regionalnego Dworca Autobusowego (KCK)
- 11 Centrum Logistyczne „Branice” wraz z połączeniem drogowym węzła „Kocmyrzowska – łowińskiego” do ul. Igołomskiej (po wschodniej stronie Huty)
- 12 Trasa Ciepłownicza (odc. ul. Lipska – ul. Wielicka)
- 13 Trasa Nowopłaszowska (odc. ul. Wielicka – ul. Lipska)
- 14 Trasa Łagiewnicka (odc. ul. Grota Roweckiego – ul. Witosa)
- 15 Trasa Pychowicka (odc. ul. Ks. Józefa – ul. Grota Roweckiego)
- 16 Trasa Zwierzyniecka (odc. al. Armii Krajowej – ul. Ks. Józefa [tunel])
- 17 Rozbudowa Trasy Skotnickiej (odc. Kapelanka / Brożka – węzeł autostrady A-4 w Sidzynie)
- 18 Rozbudowa Trasy Płaszowskiej (odc. ul. Nowohucka – Trasa Nowohucka)
- 19 Rozbudowa ul. Igołomskiej na odc. od skrzyżowania z Trasą Nowohucką do granic miasta
- 20 Budowa Trasy Balickiej (połączenie al. Armii Krajowej z lotniskiem)
- 21 Budowa Trasy Galicyjskiej (odc. proj. ul. Czesława Miłosza – al. 29 Listopada)
- 22 Przebudowa ul. Kocmyrzowskiej (odc. od ul. Bulwarowej do granic miasta)
- 23 Budowa ul. Cz. Miłosza (odc. ul. W. Śwosza – ul. Doktora Twardego)
- 24 Połączenie ul. 29 Listopada z ul. Strzelców
- 25 Estakada: ul. Lublańska – al. Bora Komorowskiego
- 26 Przeludnienie ul. Meissnera do al. Pokoju / ul. Nowohuckiej
- 27 Rondo Ołtar Katynia – przebudowa wraz z budową estakady W-Z i tunelem N-S



Budowa terminali autobusowych

- granice miasta
- rzeki
- obwodnice miejskie
- drogi główne
- drogi drugorzędne
- ulice
- koleje

Opracowanie: Miejski Zarząd Baz Danych



- granice miasta
- rzeki
- drogi główne
- drogi drugorzędne
- ulice
- istniejące linie tramwajowe
- koleje
- istniejące stacje kolejowe

Opracowanie: Miękką Zarząd Baz Danych

PRIORYTETOWE PROJEKTY INWESTYCYJNE – TRANSPORT SZYNOWY

Nowe linie tramwajowe:

- 1** Krakowski Szybki Tramwaj, etap I: Kurdwanów – KCK – Kamienna – Krowodrza Górka
- 2** Węzeł Basztowa / Westerplatte / Lubicz – Pawia – Nowa Pawia – pętla „Kamienna”
- 3** ul. Brożka / Kapelanka – III Kampus UJ
- 4** ul. Kamienna – al. Słowackiego – pl. Inwalidów
- 5** Rakowice – Prądnik Czerwony – Mistrzejowice
- 6** Krakowski Szybki Tramwaj, etap II: ul. Wielicka – Rondo Grzegórzeckie
- 7** Krowodrza Górka – Górka Narodowa
- 8** Rondo Piastowskie – ul. Okulickiego – ul. Stelli Sawickiego – ul. Nowohucka – Rondo Dywizjonu 308
- 9** Salwator – Trasa Zwierzyniecka

Podsystem Szybkiej Kolei Aglomeracyjnej:

- 10** Modernizacja linii kolejowej: Balice – Dworzec Główny
- 11** Budowa łącznicy: Zabłocie – Krzemionki
- Lokalizacja nowych przystanków osobowych



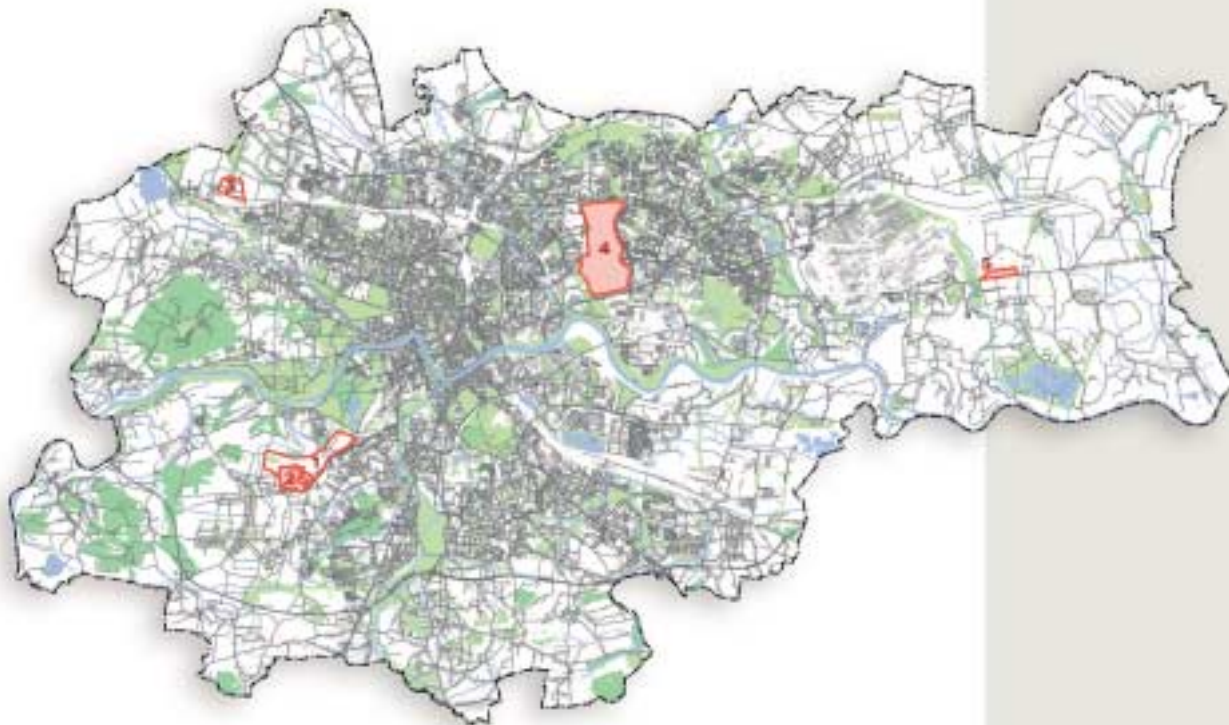
- granice miasta
- ciek i zbiorniki wodne
- lasy
- zielen urządzona (parkowa, ogrodowa, forteczna, skwery, zieleńce)

0,5 1 2 km

Opracowanie: Biuro Planowania Przestrzennego UMK

KLUCZOWE OBSZARY AKTYWIZACJI GOSPODARCZEJ

- Strefy rewitalizacji poprzemysłowej
 1. Kraków–Wschód
 2. Zabłocie
 3. Płaszów
 4. Bonarka
- Obszary przeznaczone do zainwestowania



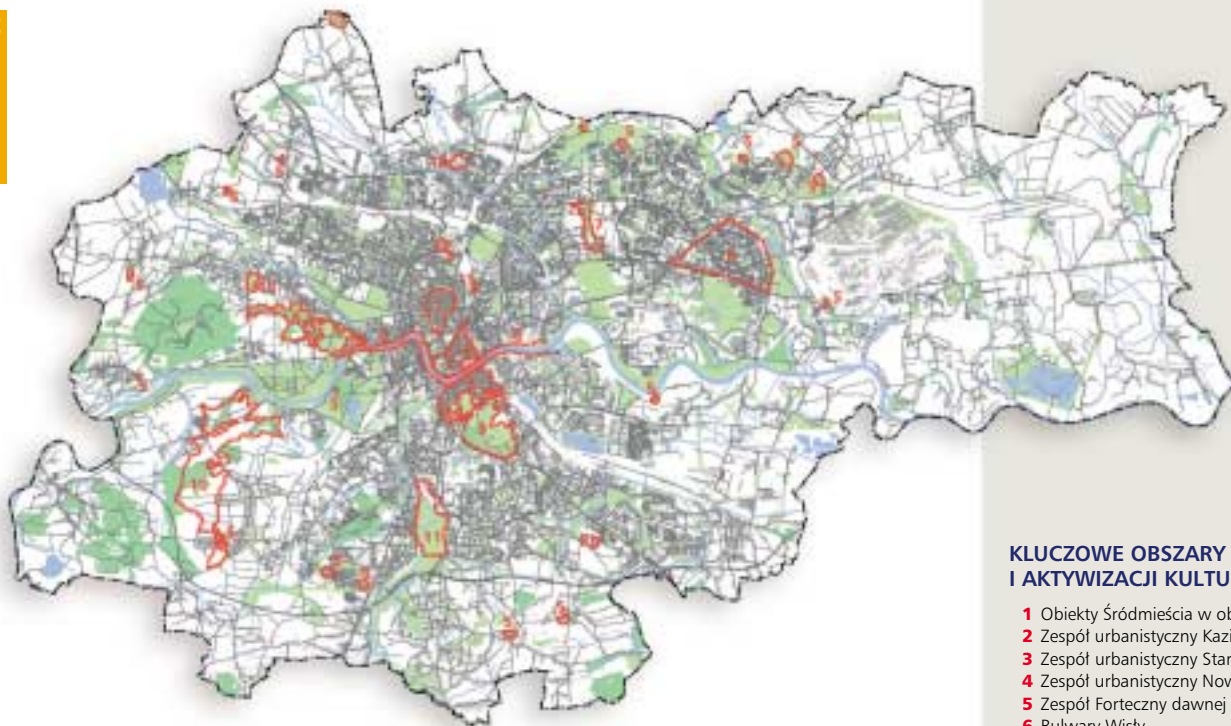
- granice miasta
- ciek i zbiorniki wodne
- lasy
- zieleń urządzona (parkowa, ogrodowa, forteczna, skwery, zieleńce)

0,5 0 1 2 km

Opracowanie: Biuro Planowania Przestrzennego UMK

KLUCZOWE OBSZARY AKTYWIZACJI NAUKOWO-TECNOLOGICZNEJ

- 1. III Kampus UJ w Pychowicach
- 2. Park Technologiczny w Pychowicach
- 3. II Kampus AGH w Mydlnikach
- 4. Park Technologiczny w Czyżynach
- 5. Park Technologiczny w Branicach



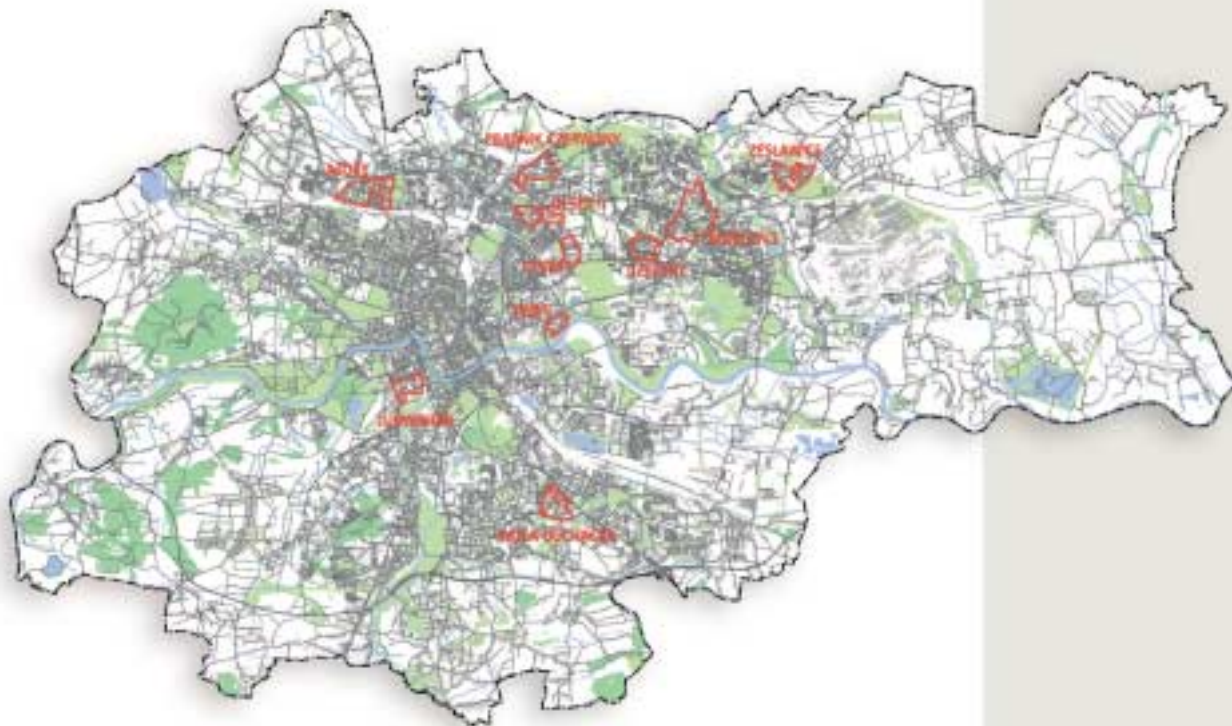
- granice miasta
- ciek i zbiorniki wodne
- lasy
- zielenie urzędzona (parkowa, ogrodowa, forteczna, skwery, zieleńce)

0,5 1 2 km

Opracowanie: Biuro Planowania Przestrzennego UMiK

KLUCZOWE OBSZARY OCHRONY I AKTYWIZACJI KULTUROWEJ

- 1** Obiekty Śródmieścia w obrębie Plant
- 2** Zespół urbanistyczny Kazimierza
- 3** Zespół urbanistyczny Starego Podgórza
- 4** Zespół urbanistyczny Nowej Huty
- 5** Zespół Forteczny dawnej Twierdzy Kraków
- 6** Bulwary Wisły
- 7** Park Kulturowy „Lotnisko w Czyżynach”
- 8** Park Kulturowy „Zwierzyniecki”
- 9** Park Kulturowy „Krzemionki Podgórskie”
- 10** Park Kulturowy „Bodzów-Kostrze”
- 11** Rejon Sanktuarium Bożego Miłosierdzia
- 12** Centrum „Kwartał św. Wawrzyńca”
- 13** Park Strzelecki
- 14** Park Kościuszki
- 15** Park Decjusza



- granice miasta
- cieki i zbiorniki wodne
- lasy
- zielenie urządzona (parkowa, ogrodowa, forteczna, skwery, zieleńce)

0,5 1 2 km

Opracowanie: Biuro Planowania Przestrzennego UMK

KLUCZOWE OBSZARY REHABILITACJI ZABUDOWY BLOKOWEJ

— obszary rehabilitacji zabudowy blokowej



Wydawca:
Urząd Miasta Krakowa
Wydział Strategii i Rozwoju Miasta
pl. Wszystkich Świętych 3/4
31-004 Kraków
Tel: (+48 12) 616 15 48
Fax: (+4812) 616 17 17
E-mail: SR.UMK@um.krakow.pl

Projekt graficzny: Studio Kozak
Fotografie: Michał Grychowski, Wiesław
Majka, Stanisław Markowski, Adrian Solek,
autorzy projektów
Druk: Drukarnia Skleniarz

