

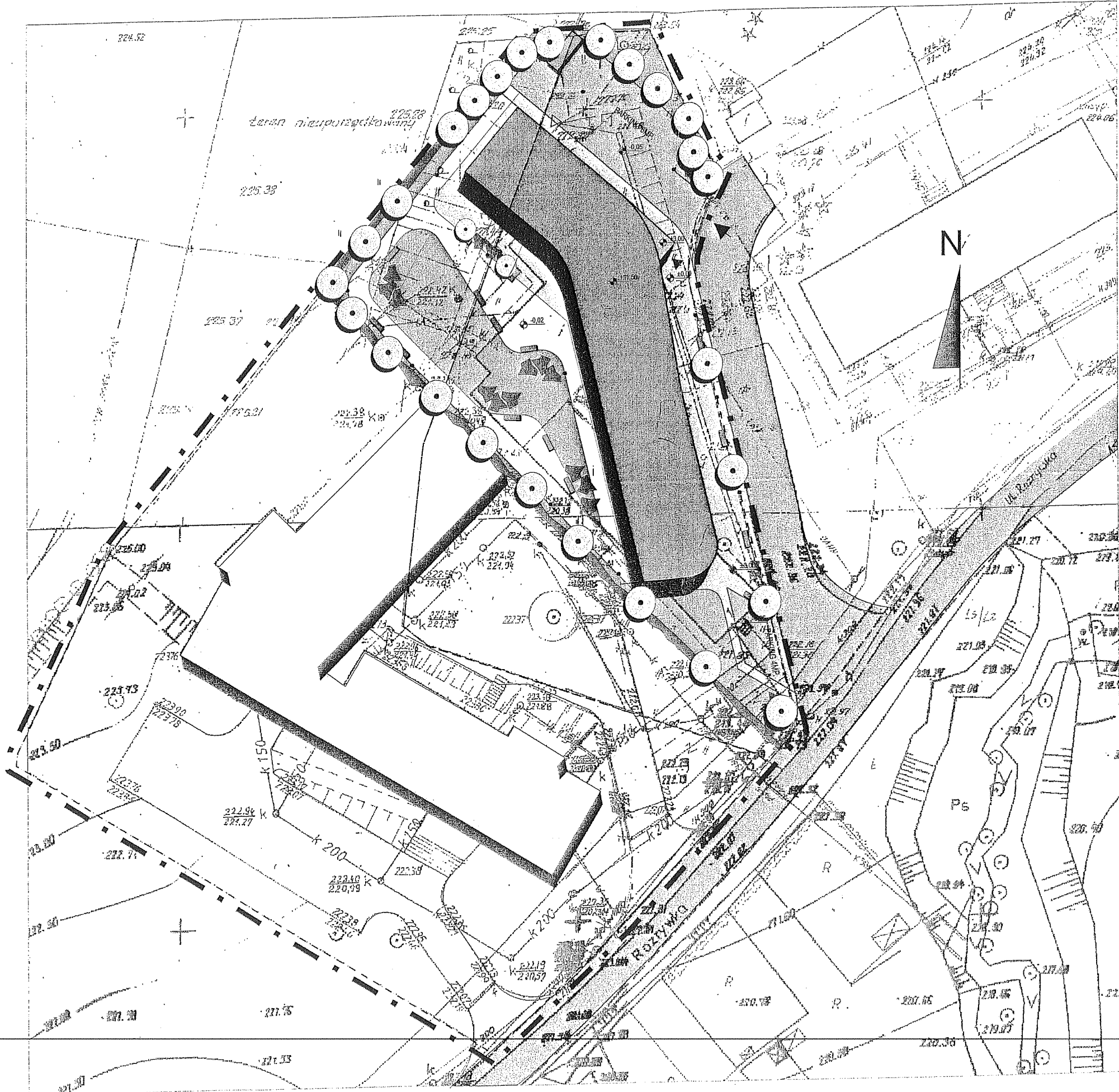
Załącznik
Do SIWZ

MXL4 architekci

PL 71-546 SZCZECIN UL. MARIACKA 6-8
NIP: 851-189-51-43 REGON: 812-49-37-7
tel./fax [091] 488 43 64 | mxl4@mxl4.com | www.mxl4.com

Koncepcja architektoniczna Domu Pomocy Społecznej dla Osób Uzależnionych od Alkoholu w Krakowie

MXL



- LEGENDA**
- OGÓLNE**
- +—+—+ GRANICA OPRACOWANIA
 - +—+—+ GRANICE DZIAŁEK
 - ▲ WJAZDY NA TEREN
 - ▲ WEJŚCIE GŁÓWNE DO BUDYNKU
 - ▲ WEJŚCIA POMOCNICZE
- NAWIERZCHNIA**
- ▭ KOSTKA BRUKOWA GRANITOWA
 - ▭ NAWIERZCHNIA TRAWIASTA
 - ▭ NAWIERZCHNIA ŻWIROWA
 - ▭ NAWIERZCHNIA ASFALTOWA
- MAŁAARCHITEKTURA**
- ▭ ŁAWKA
 - LAMPA
 - OGRODZENIE
- ZIELEŃ**
- ZIELEŃ WYSOKA
 - ZIELEŃ ŚREDNIA PROJEKTOWANA

Koncepcja architektoniczna Domu Pomocy Społecznej dla Osób Uzależnionych od Alkoholu w Krakowie rysunek 01 ZAGOSPODAROWANIE TERENU

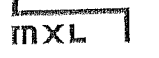
skala 1:500

mx14 architekci

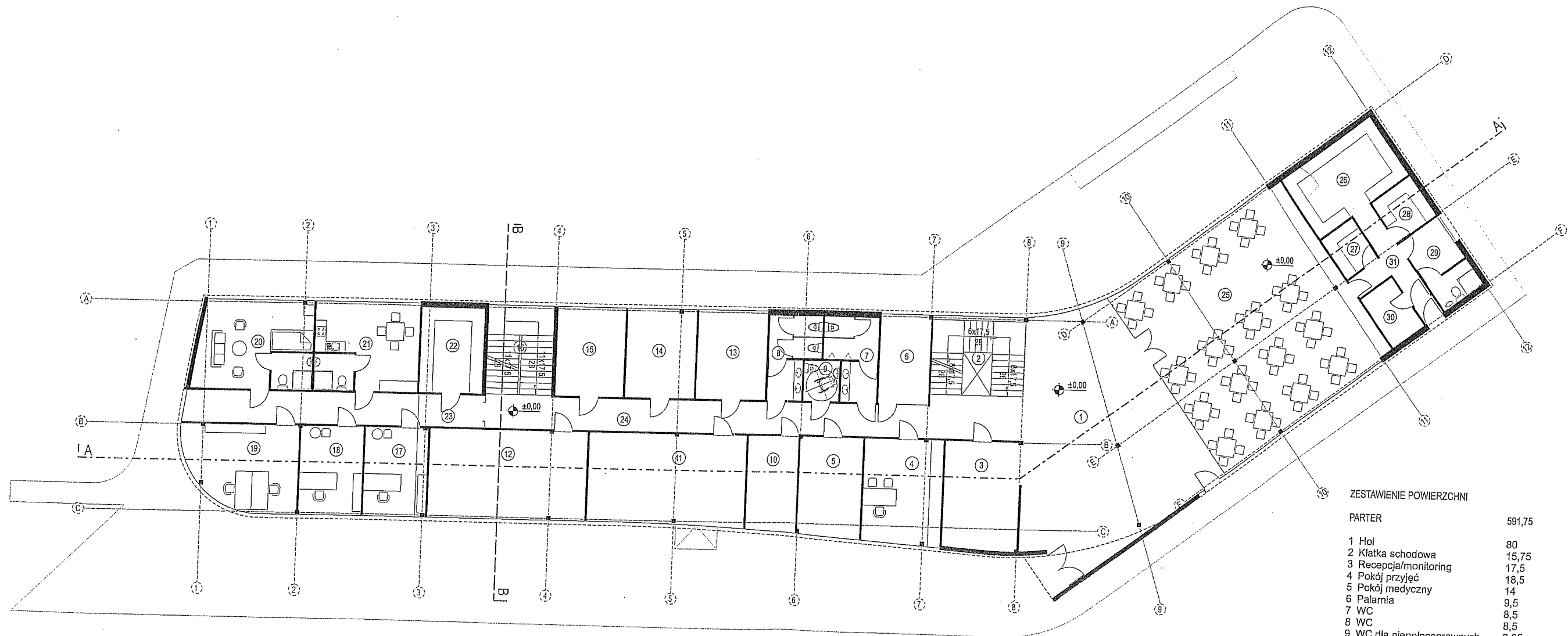
ul. Mariacka 6-8 PL 70-546 Szczecin

www.mx14.com

Szczecin, wrzesień 2006

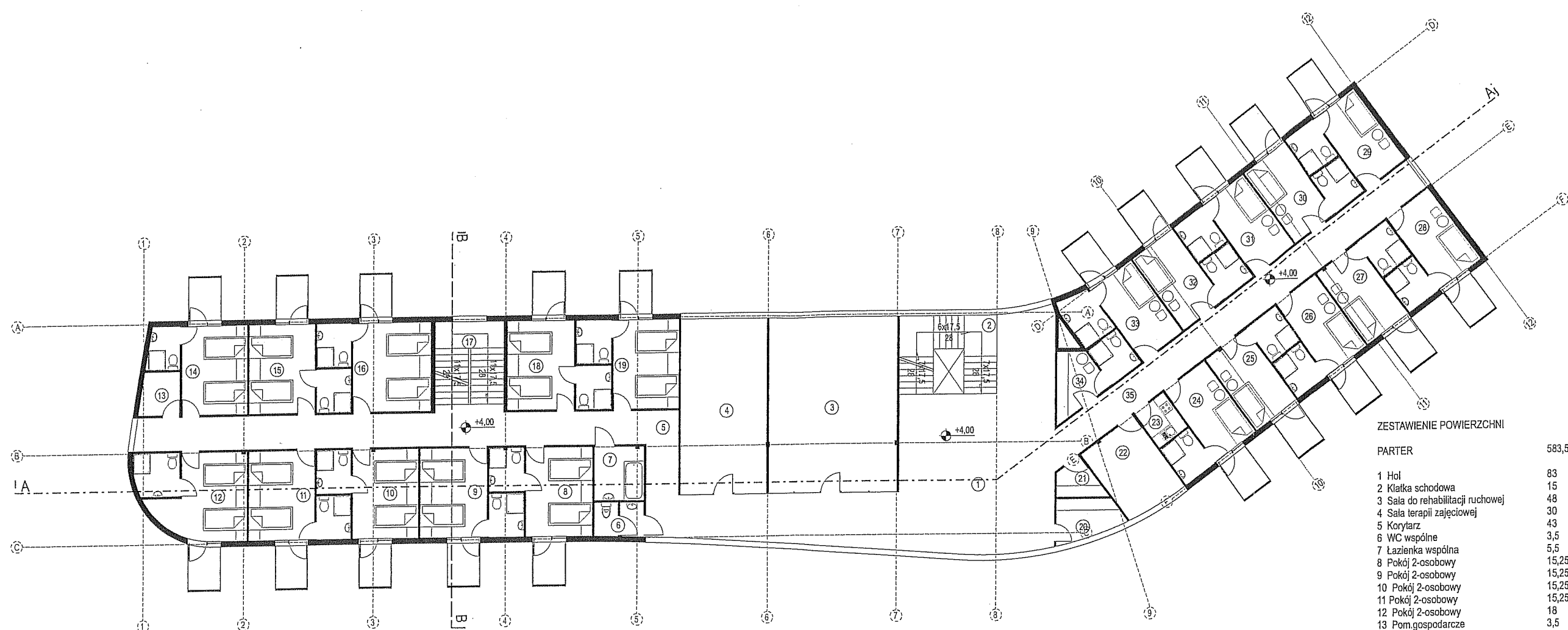


Prawa autorskie zastrzeżone, jakiegokolwiek użycie bez zgody autorów zabronione.



ZESTAWIENIE POWIERZCHNI

PARTER		591,75
1	Hol	80
2	Klatka schodowa	15,75
3	Recepcja/monitoring	17,5
4	Pokój przyjęć	18,5
5	Pokój medyczny	14
6	Palarnia	9,5
7	WC	8,5
8	WC	8,5
9	WC dla niepełnosprawnych	3,25
10	Węzeł sanitarny terapeutów	10,5
11	Sala terapii grupowej	30
12	Sala terapii grupowej	30
13	Sala terapii indywidualnej	13,5
14	Sala terapii indywidualnej	13,5
15	Sala terapii indywidualnej	13,5
16	Klatka schodowa	13,5
17	Pokój biurowy	12,5
18	Pokój biurowy	12,5
19	Pokój biurowy	20
20	Pokój gościnny	22
21	Pokój socjalny	20
22	Magazyn	12
23	Korytarz	20
24	Korytarz	30
25	Sala jadalna	95
26	Kuchnia	17,25
27	Zmywalnia	4
28	Pom.gospodarcze	5
29	Pom.socjalne	8,5
30	Magazyn	5
31	Korytarz	8



ZESTAWIENIE POWIERZCHNI

PARTER		583,5
1	Hol	83
2	Klatka schodowa	15
3	Sala do rehabilitacji ruchowej	48
4	Sala terapii zajęciowej	30
5	Korytarz	43
6	WC wspólne	3,5
7	Lazienka wspólna	5,5
8	Pokój 2-osobowy	15,25
9	Pokój 2-osobowy	15,25
10	Pokój 2-osobowy	15,25
11	Pokój 2-osobowy	15,25
12	Pokój 2-osobowy	18
13	Pom.gospodarcze	3,5
14	Pokój 2-osobowy	15,25
15	Pokój 2-osobowy	15,25
16	Pokój 2-osobowy	16,5
17	Klatka schodowa	12,5
18	Pokój 2-osobowy	15,25
19	Pokój 2-osobowy	15,25
20	Magazyn na brudną bieliznę	5
21	Magazyn na czystą bieliznę	3
22	Pom.do prania i suszenia	11,5
23	Kuchenska pomocnicza	3
24	Pokój 1-osobowy	12,25
25	Pokój 1-osobowy	12,25
26	Pokój 1-osobowy	12,25
27	Pokój 1-osobowy	12,25
28	Pokój 1-osobowy	12,25
29	Pokój 1-osobowy	12,25
30	Pokój 1-osobowy	12,25
31	Pokój 1-osobowy	12,25
32	Pokój 1-osobowy	12,25
33	Pokój 1-osobowy	12,25
34	Szatnia terapeutów	8
35	Korytarz	30

Koncepcja architektoniczna Domu Pomocy Społecznej dla Osób Uzależnionych od Alkoholu w Krakowie rysunek 03 RZUT 1 PIĘTRA

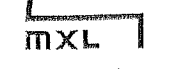
skala 1:200

mx14 architekci

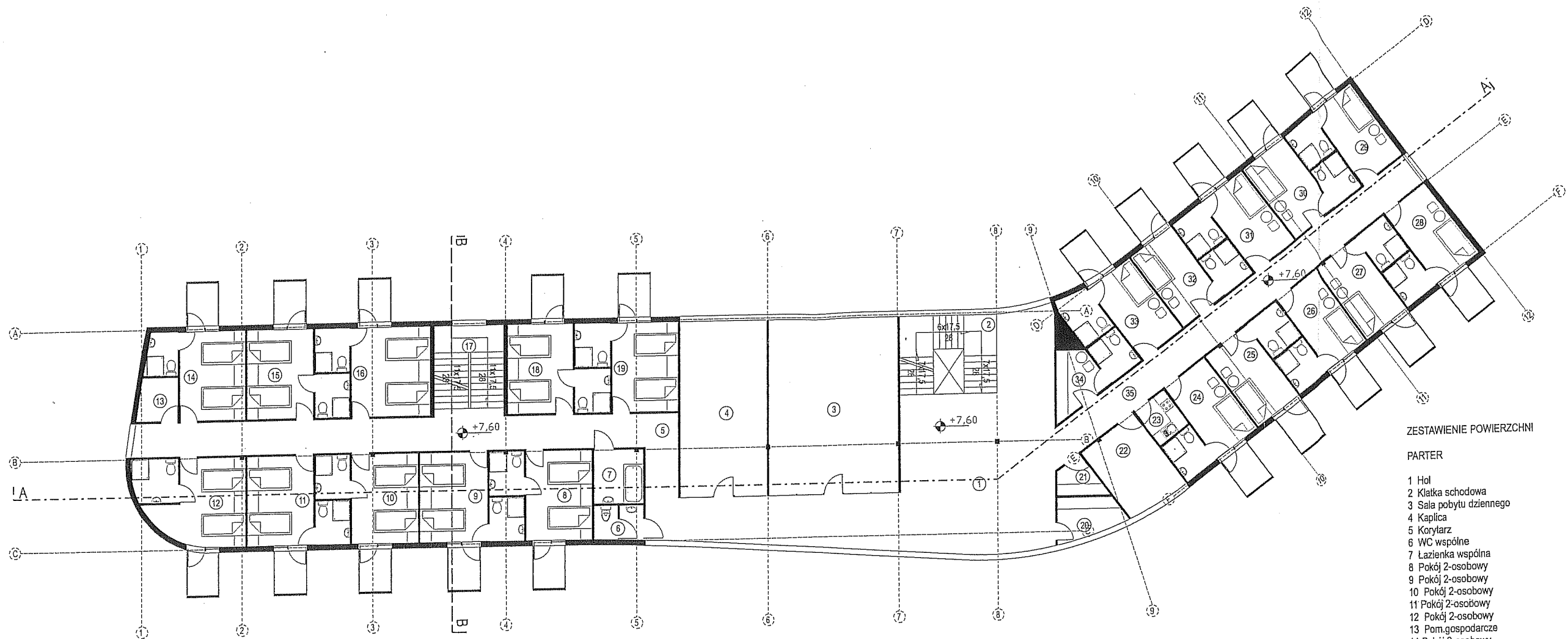
ul. Mariacka 6-8 PL 70-546 Szczecin

www.mx14.com

Szczecin, wrzesień 2006



Prawa autorskie zastrzeżone, jakiegokolwiek użycie bez zgody autorów zabronione.



ZESTAWIENIE POWIERZCHNI

PARTER		583,5
1	Hol	83
2	Klatka schodowa	15
3	Sala pobytu dziennego	48
4	Kaplica	30
5	Korytarz	43
6	WC wspólne	3,5
7	Łazienka wspólna	5,5
8	Pokój 2-osobowy	15,25
9	Pokój 2-osobowy	15,25
10	Pokój 2-osobowy	15,25
11	Pokój 2-osobowy	15,25
12	Pokój 2-osobowy	18
13	Pom.gospodarcze	3,5
14	Pokój 2-osobowy	15,25
15	Pokój 2-osobowy	15,25
16	Pokój 2-osobowy	16,5
17	Klatka schodowa	12,5
18	Pokój 2-osobowy	15,25
19	Pokój 2-osobowy	15,25
20	Magazyn na brudną bieliznę	5
21	Magazyn na czystą bieliznę	3
22	Pom.do prania i susz.	11,5
23	Kuchienka pomocnicza	3
24	Pokój 1-osobowy	12,25
25	Pokój 1-osobowy	12,25
26	Pokój 1-osobowy	12,25
27	Pokój 1-osobowy	12,25
28	Pokój 1-osobowy	12,25
29	Pokój 1-osobowy	12,25
30	Pokój 1-osobowy	12,25
31	Pokój 1-osobowy	12,25
32	Pokój 1-osobowy	12,25
33	Pokój 1-osobowy	12,25
34	Szalnia terapeutów	8
35	Korytarz	30

Koncepcja architektoniczna Domu Pomocy Społecznej dla Osób Uzależnionych od Alkoholu w Krakowie rysunek 04 RZUT 2 PIĘTRA

skala 1:200

mx14 architekci

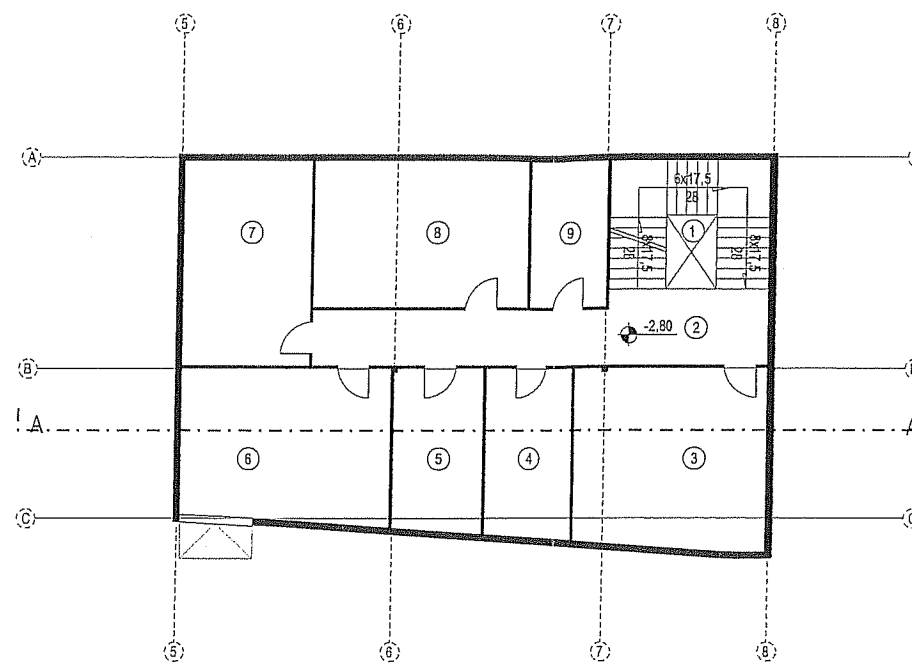
ul. Mariacka 6-8 PL 70-546 Szczecin

www.mx14.com

Szczecin, wrzesień 2006

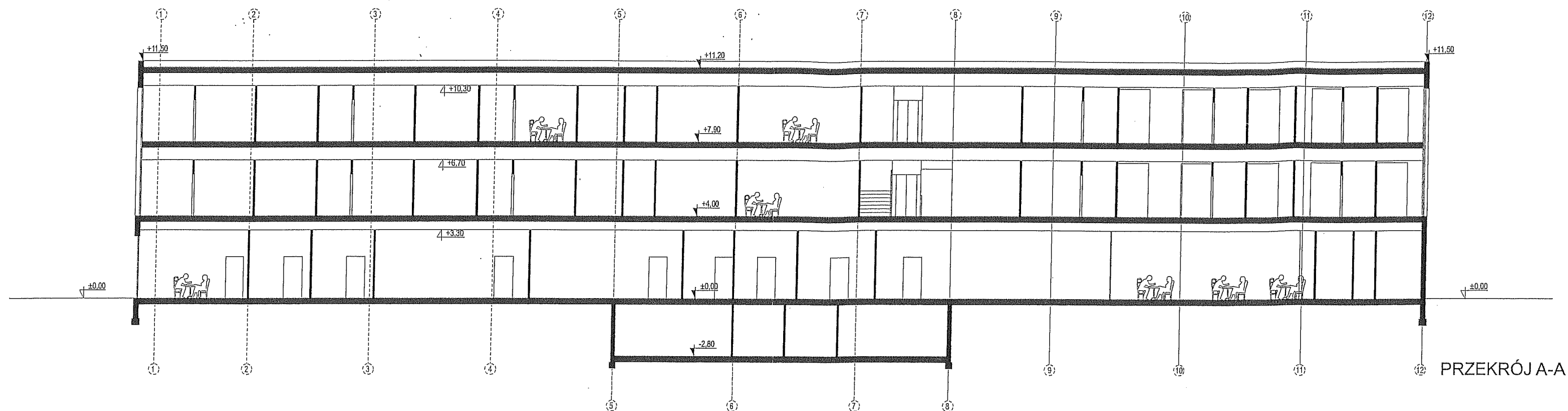
MXL

Prawa autorskie zastrzeżone, jakiegokolwiek użycie bez zgody autorów zabronione.

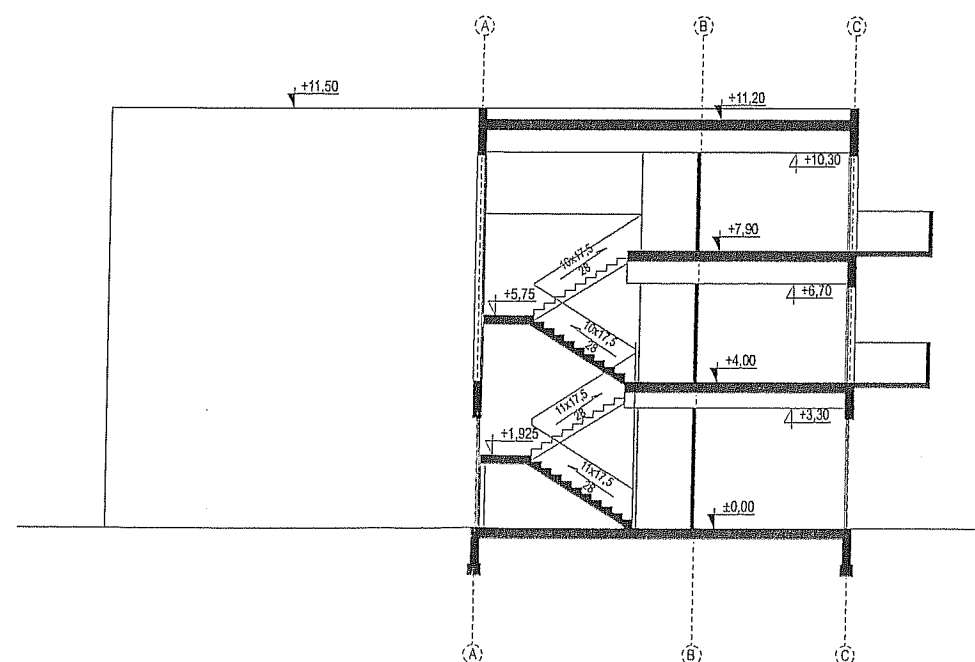


ZESTAWIENIE POWIERZCHNI

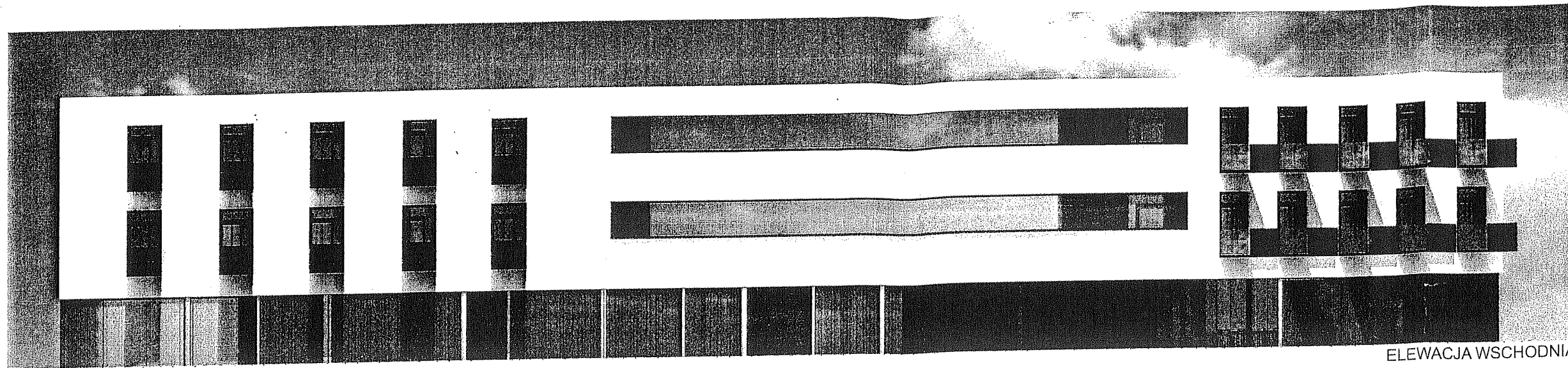
PARTER		158,75
1	Klatka schodowa	15,75
2	Korytarz	21
3	Pralnia i suszarnia	23
4	Prasownia	11,5
5	Sortownia odzieży	10,5
6	Magazyn oleju	24
7	Kotłownia	20
8	Magazyn	24
9	Przyłącze wod/kan	9



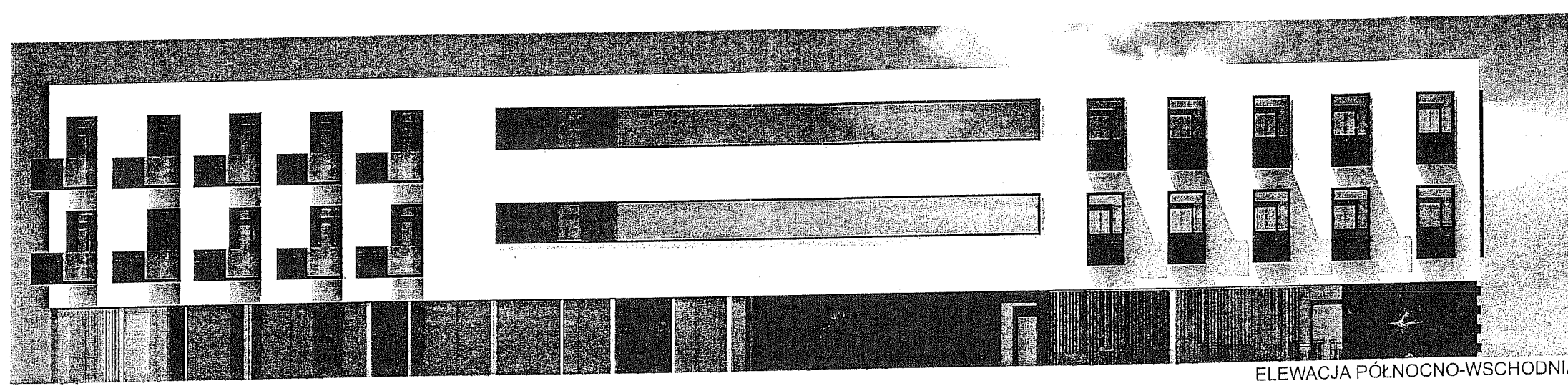
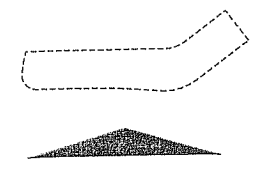
PRZEKRÓJ A-A



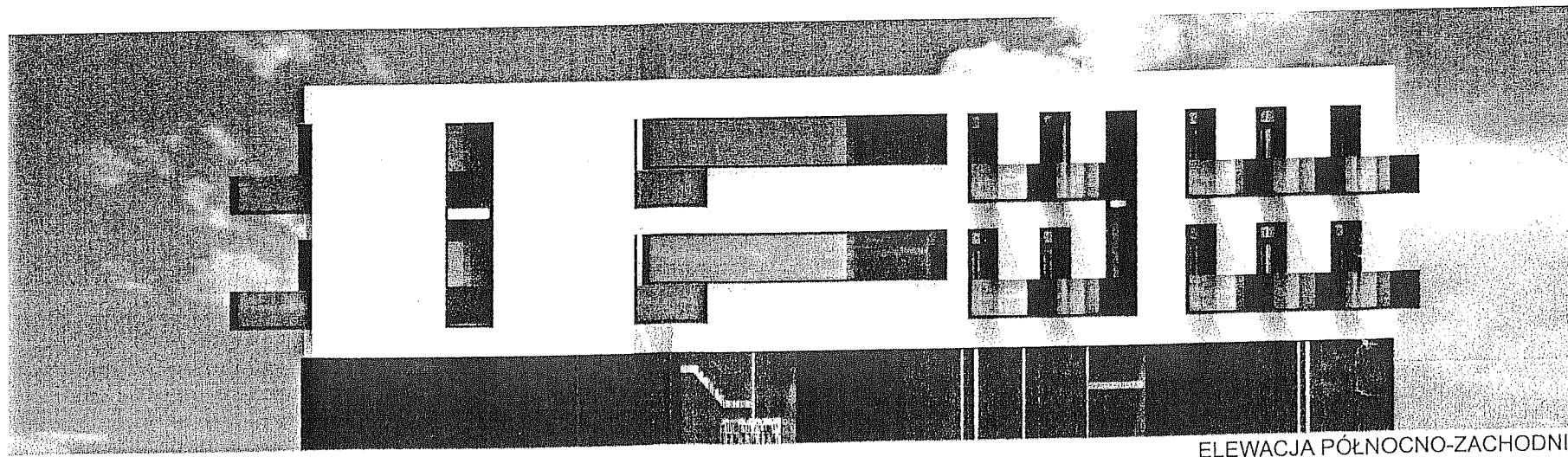
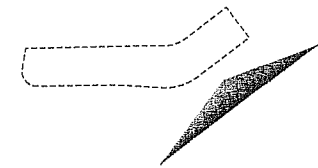
PRZEKRÓJ B-B



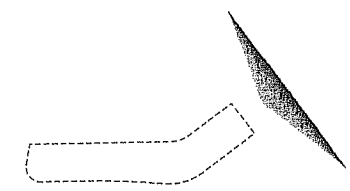
ELEWACJA WSCHODNIA

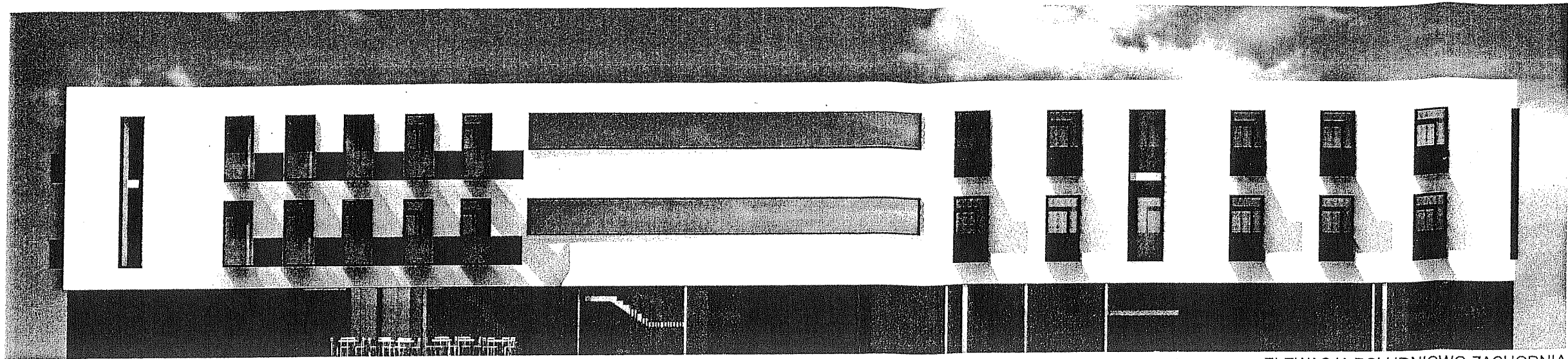


ELEWACJA PÓŁNOCNO-WSCHODNIA

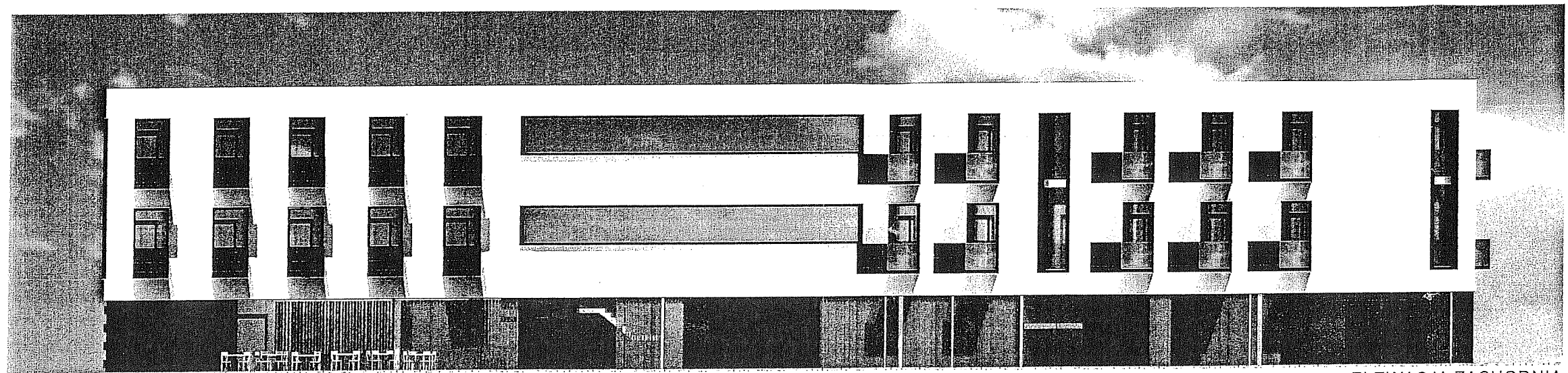
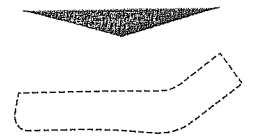


ELEWACJA PÓŁNOCNO-ZACHODNIA

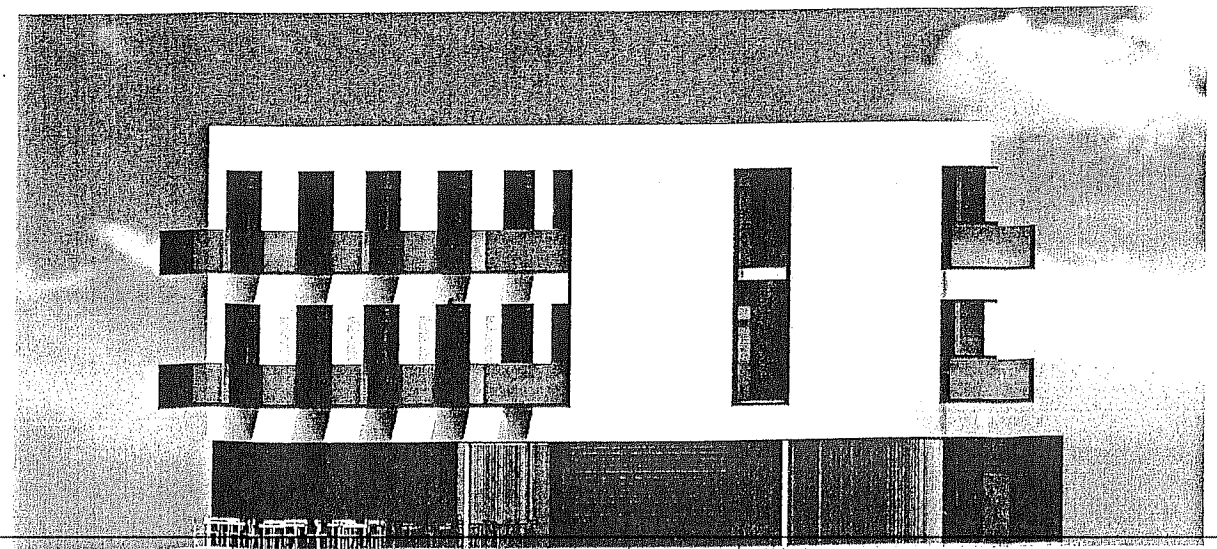
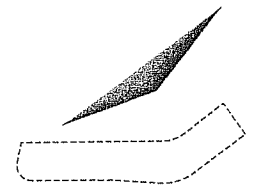




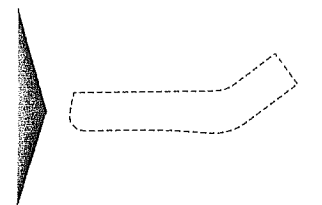
ELEWACJA POŁUDNIOWO-ZACHODNIA

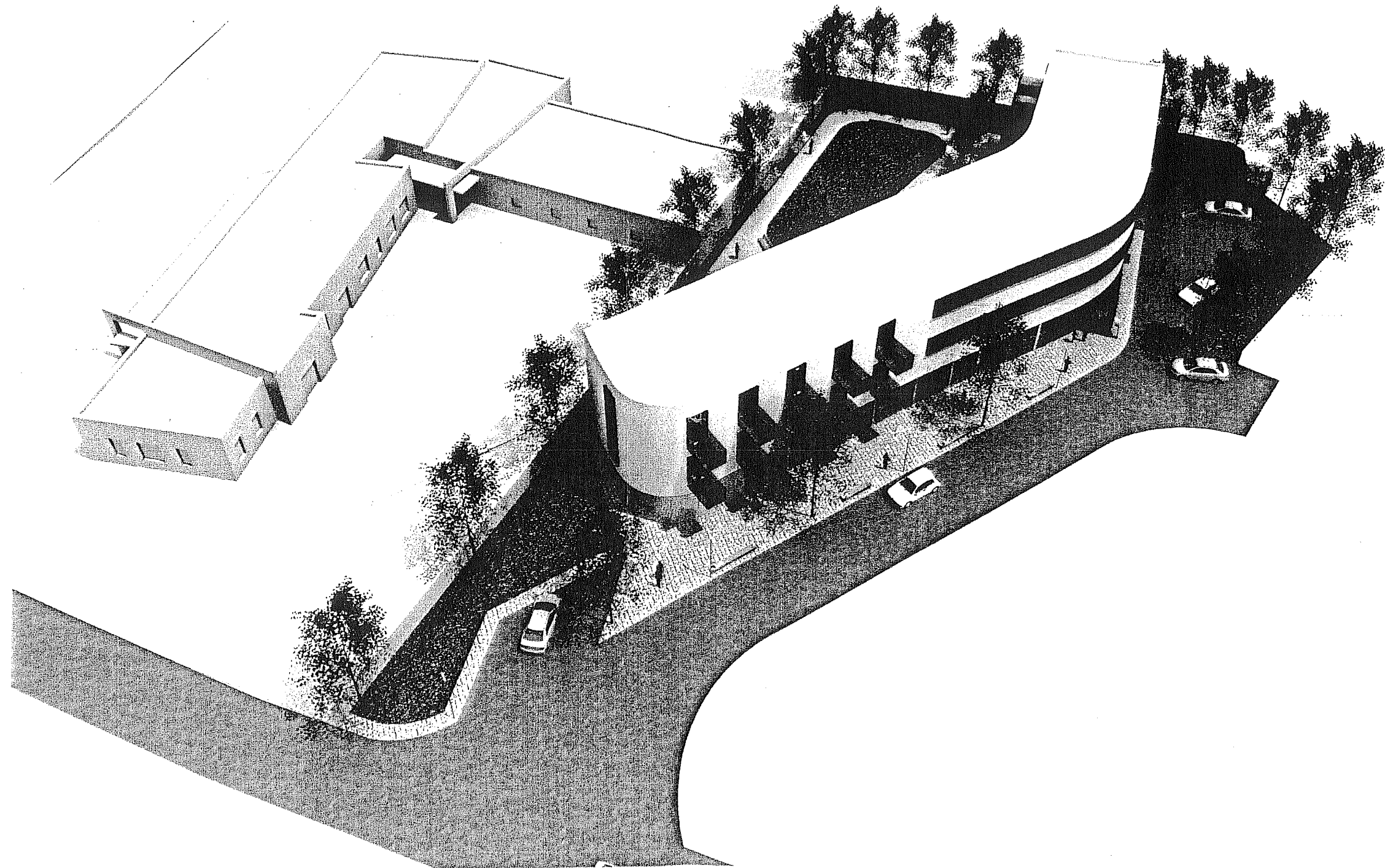


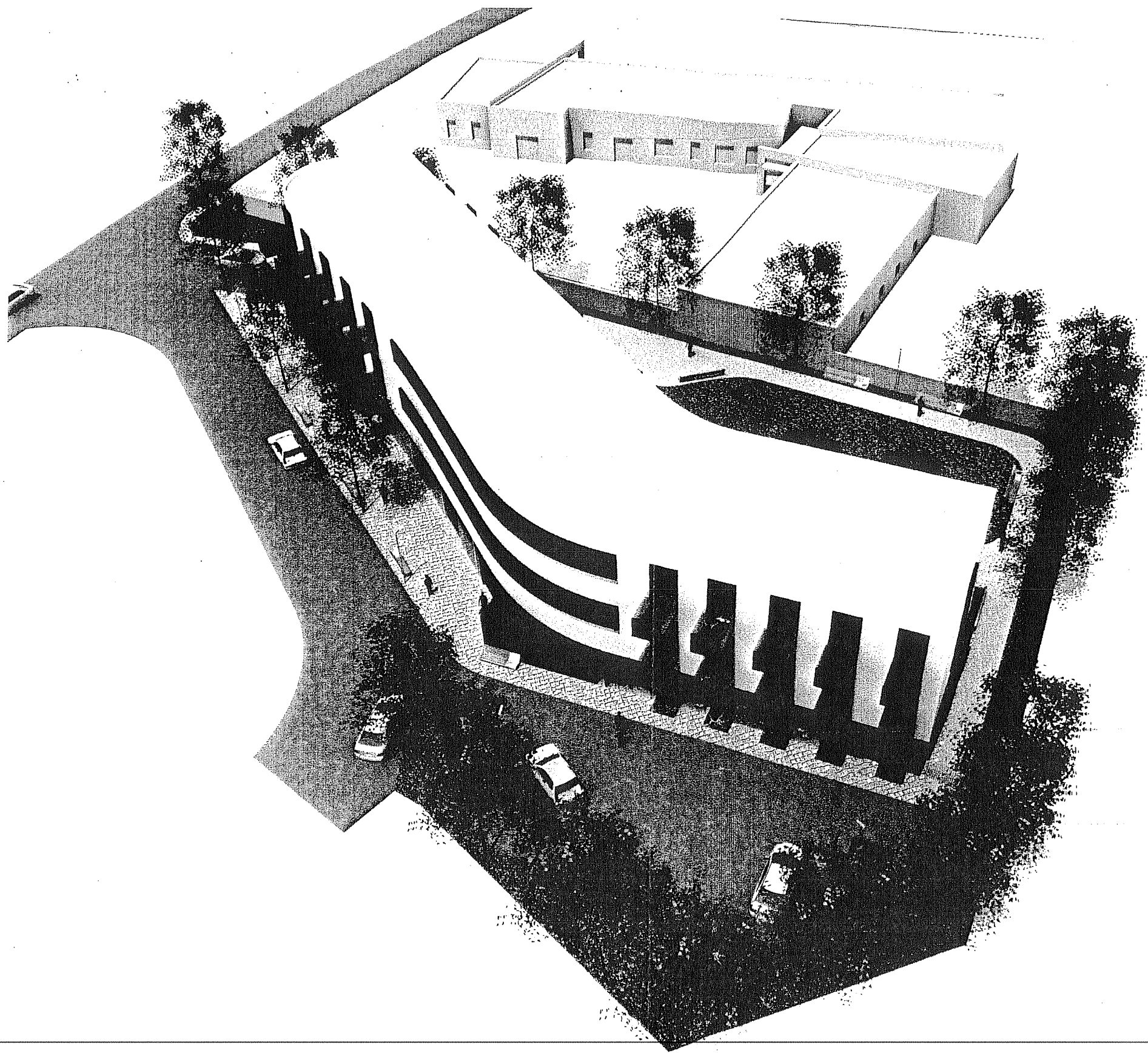
ELEWACJA ZACHODNIA



ELEWACJA POŁUDNIOWA







Koncepcja architektoniczna Domu Pomocy Społecznej dla Osób Uzależnionych od Alkoholu w Krakowie rysunek 10 WIDOK URBANISTYCZNY NA DZIEDZINIEC TECHNICZNY

mx14 architekt

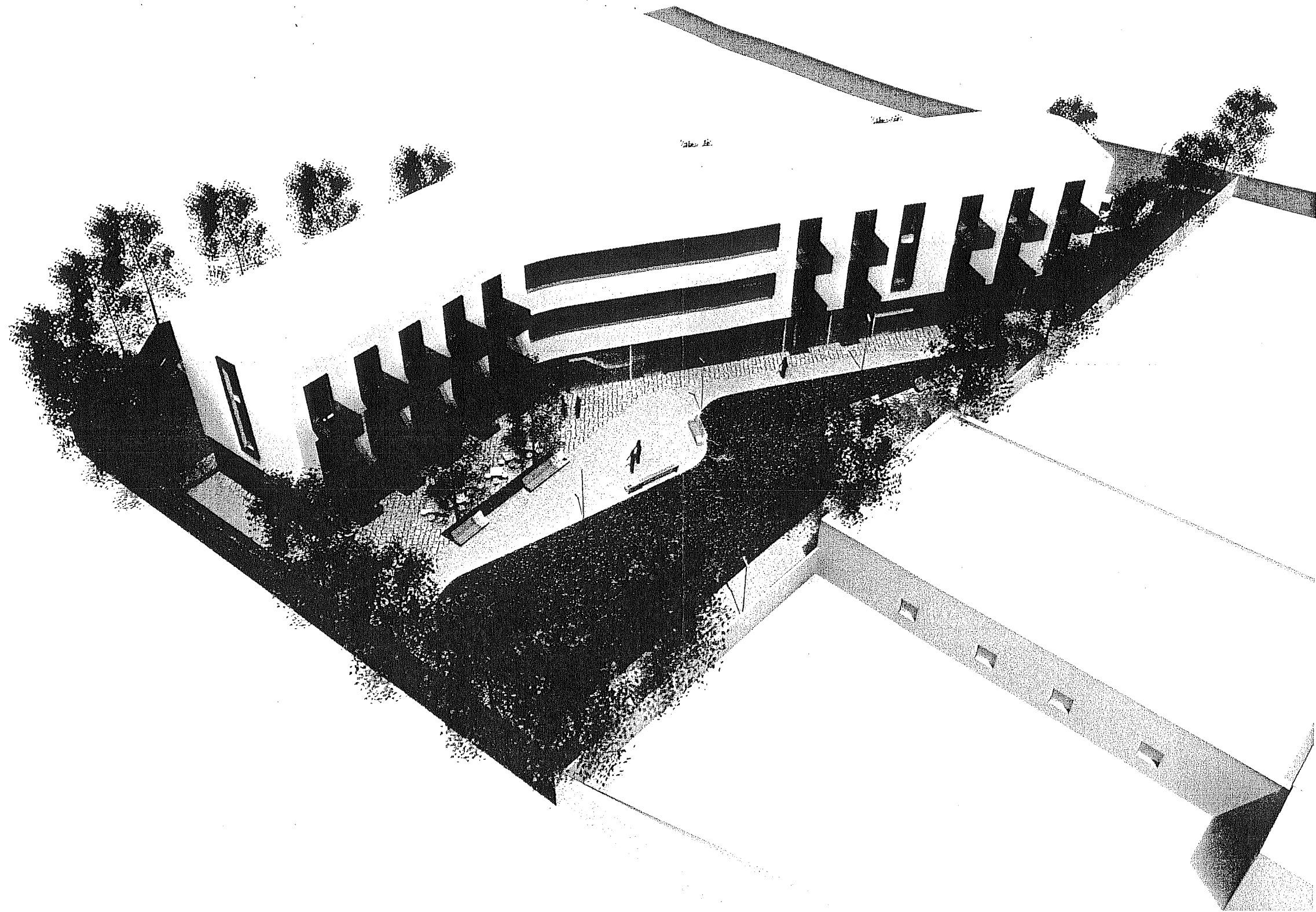
ul. Mariacka 6-8 PL 70-546 Szczecin

www.mx14.com

Szczecin, wrzesień 2006

MXL

Prawa autorskie zastrzeżone, jakiegokolwiek użycie bez zgody autorów zabronione.



Konceptja architektoniczna Domu Pomocy Społecznej dla Osób Uzależnionych od Alkoholu w Krakowie rysunek 11 WIDOK URBANISTYCZNY NA OGRÓD

mx14 architekt

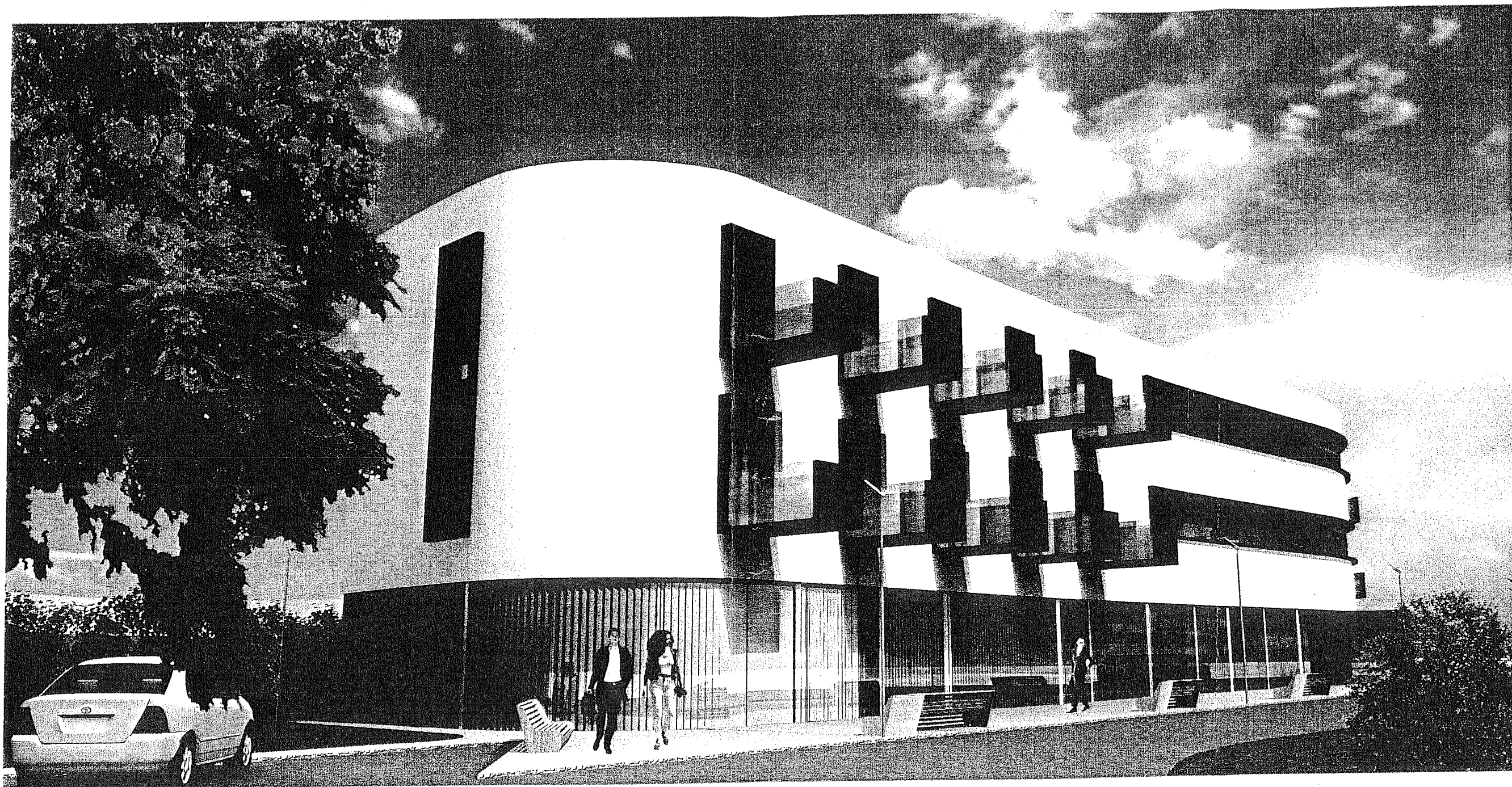
ul. Mariacka 6-8 PL 70-546 Szczecin

www.mx14.com

Szczecin, wrzesień 2006

MXL

Prawa autorskie zastrzeżone, jakiegokolwiek użycie bez zgody autorów zabronione.



Koncepcja architektoniczna Domu Pomocy Społecznej dla Osób Uzależnionych od Alkoholu w Krakowie rysunek 12 WIDOK OD ULICY ROZRYWKI

mxl4 architekci

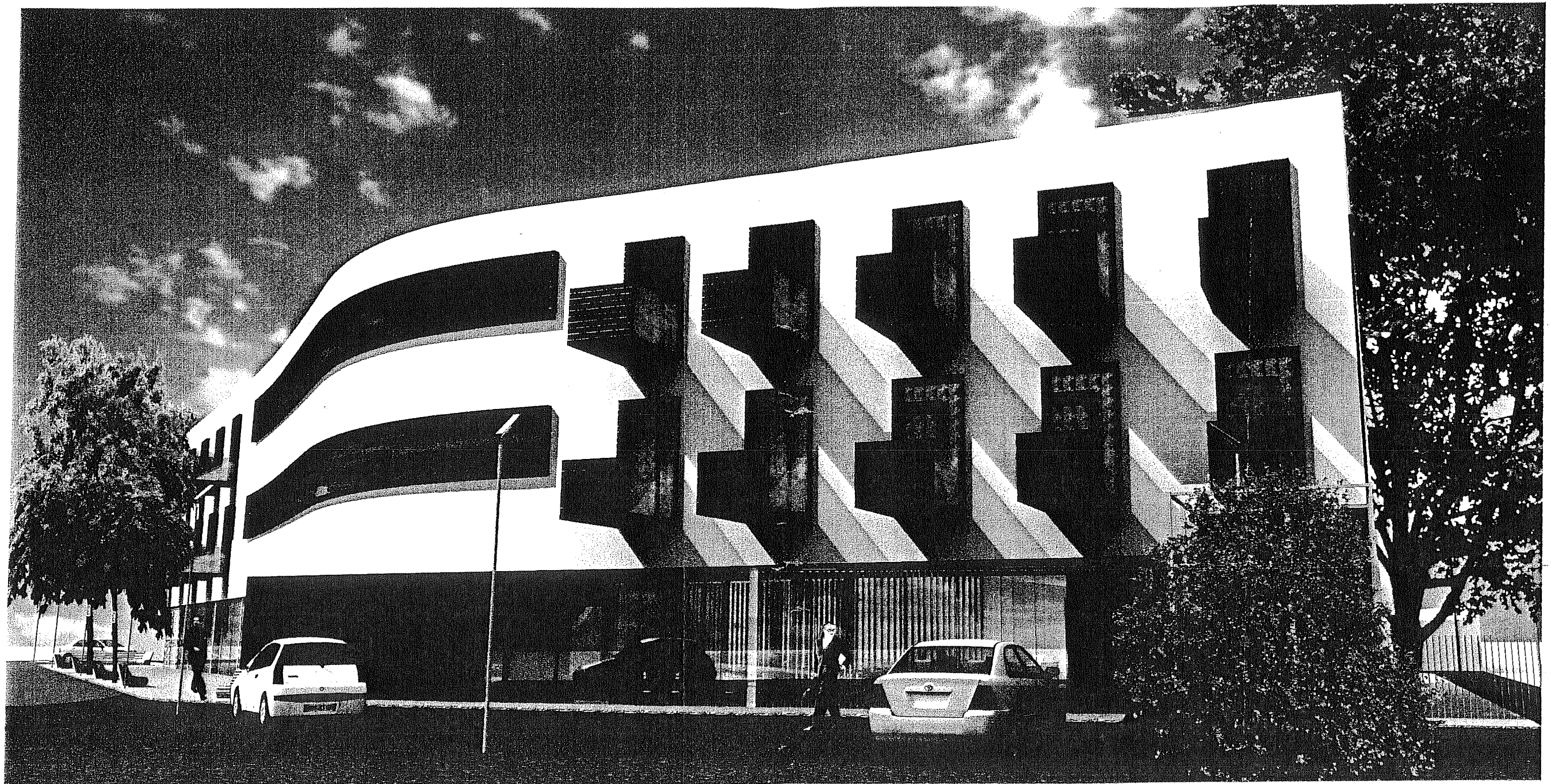
ul. Mariacka 6-8 PL 70-546 Szczecin

www.mxl4.com

Szczecin, wrzesień 2006

MXL

Prawa autorskie zastrzeżone, jakiegokolwiek użycie bez zgody autorów zabronione.



Koncepcja architektoniczna Domu Pomocy Społecznej dla Osób Uzależnionych od Alkoholu w Krakowie rysunek 13 WIDOK OD STRONY DZIEDZIŃCA TECHNICZNEGO

mx14 architekci

ul. Mariacka 6-8 PL 70-546 Szczecin

www.mx14.com

Szczecin, wrzesień 2006

MXL

Prawa autorskie zastrzeżone, jakiegokolwiek użycie bez zgody autorów zabronione.