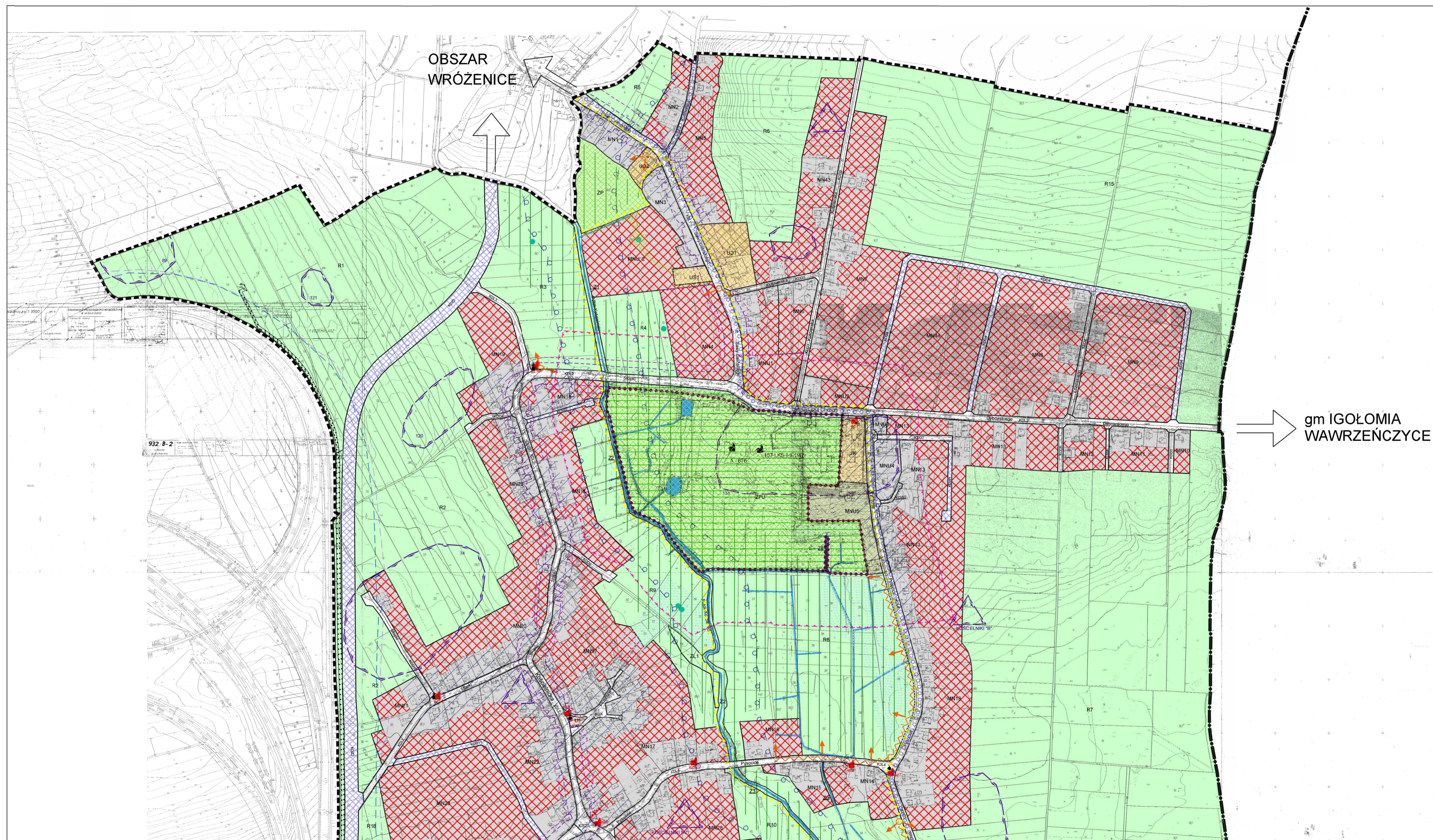


MIEJSCOWY PLAN ZAGOSPODAROWANIA PRZESTRZENNEGO OBSZARU "KOŚCIELNIKI"

PROGNOZA ODDZIAŁYWANIA NA ŚRODOWISKO

SKALA 1:2000



LEGENDA:

LEGENDA PROGNOZY

- tereny zainwestowane z zabudową mieszkaniową o zachowanej funkcji
- tereny zainwestowane z zabudową usługową o zachowanej funkcji
- wprowadzane planem nowe tereny do zainwestowania pod zabudowę mieszkaniową
- wprowadzane planem nowe tereny do zainwestowania pod zabudowę usługową
- istniejące elementy systemu komunikacyjnego,
- projektowane elementy systemu komunikacyjnego
- istniejące i projektowane tereny zieleni o zakadanej funkcji, w tym rolnicza przestrzeń produkcyjna
- teren zespołu pałacowo - parkowego wskazany do działań adaptacyjnych - rewolucyjnych
- potoki, zbiorniki wodne, rowy melioracyjne i kanały odwadniające

zasięg dopuszczalnych poziomów hałasu od istniejących ulic:

- izofona 50dB L_d
- izofona 55dB L_dmax

OZNACZENIA FORMALNE

- graniczna obszaru objętego planem miejscowym
- graniczna miasta Krakowa i gmin sąsiednich
- linie rozgraniczające tereny o różnym przeznaczeniu lub o różnych zasadach zagospodarowania

1. TERENY MIESZKALNICIA JEDNORODZINNEGO

- MN** tereny zabudowy mieszkaniowej jednorodzinnej (MN1-MN4)
- MNU** tereny zabudowy jednorodzinnej mieszkalno - usługowej (MNU1-MNU13)

2. TERENY USŁUG

- UK** teren zabudowy usługowej - sakralnej
- UO1** teren zabudowy usługowej - oświaty i kultury
- UO2** teren zabudowy usługowej - oświaty
- U** tereny zabudowy usługowej (U1-U4)
- PU** tereny zabudowy produkcyjnej i usługowej (PU1-PU2)
- US** tereny sportu i rekreacji (US1-US2)

3. TERENY ZIELENI

- ZPU** teren zespołu pałacowo-parkowego
- ZP** teren zieleni urządzonej
- Z** teren zieleni nieurządzonej (Z1-Z9)
- ZI** teren zieleni izolacyjnej
- R** tereny rolnicze (R1-R18)
- ZL** teren lasu

4. TERENY KOMUNIKACJI

- KDG** tereny dróg publicznych głównych (KDG1-KDG2)
- KDZ** tereny dróg publicznych zbiorczych (KDZ1-KDZ2)
- KDL** tereny dróg publicznych lokalnych (KDL1-KDL8)
- KDD** tereny dróg publicznych dojazdowych (KDD1-KDD25)
- KDW** tereny dróg wewnętrznych (KDW1-KDW7)
- KDX** teren wycielonego ciągu pieszo - jeździego (KDX)

5. OZNACZENIA WYNIKAJĄCE Z PRZEPISÓW ODREBNYCH

- obiekty wpisane do rejestru zabytków
- obiekty wpisane do ewidencji zabytków
- stanowisko archeologiczne
- stanowiska roślin chronionych