

MIEJSCOWY PLAN ZAGOSPODAROWANIA PRZESTRZENNEGO OBSZARU "ŁUCZANOWICE"

PROGNOZA ODDZIAŁYWANIA NA ŚRODOWISKO

SKALA 1:2 000



ELEMENTY CHARAKTERYSTYKI ŚRODOWISKA PRZYRODNICZEGO

- pomniki przyrody
- stanowisko roślin prawnie chronionych
- siedliska roślin prawnie chronionych
- stanowiska zwierząt objętych ochroną gatunkową
- zadrzewienia, zakrzewienia
- szpalery i skupiska drzew
- gleby klas I, II, IIIa i IIIb
- gleby klas IVa i IVb
- ciekły, rowy melioracyjne
- stawy, zbiorniki wodne
- tereny podmokłe stale lub okresowo
- grunty o mało korzystnych warunkach geologiczno-inżynierskich
- skarpy

ELEMENTY CHARAKTERYSTYKI ŚRODOWISKA KULTUROWEGO

- obiekty zabytkowe wpisane do rejestru zabytków
- obiekty zabytkowe wpisane do ewidencji zabytków
- stanowiska archeologiczne
- strefa nadzoru archeologicznego
- teren postulowany do objęcia strefą nadzoru archeologicznego (cały obszar)
- kapliczki

ELEMENTY UŻYTKOWANIA TERENU

- strefa ochrony pośredniej ujęcia wód podziemnych "Pas D"
- stacja transformatorowa S/n/n
- stacja transformatorowa S/n/n - projektowana
- napowietrzna linia energetyczna 220 kV wraz ze strefą techniczną
- napowietrzna linia energetyczna 110 kV wraz ze strefą techniczną
- strefa ochrony sanitarnej od cmentarza 50m i 150m
- ciągi i korytarze ekologiczne

PREDYSPOZYCJE FUNKCJONALNO - PRZESTRZENNE (wg EKOFIZJOGRAFII M-9)

- granice obszarów
- obszary predysponowane do rozwoju rolnictwa
- obszary predysponowane do rozwoju rolnictwa i osadnictwa
- obszary predysponowane do rozwoju zabudowy jednorodzinnej i usług
- obszary predysponowane do rozwoju usług publicznych

USTALENIA PROJEKTU PLANU

- linie rozgraniczające tereny o różnym przeznaczeniu oraz o różnych warunkach ich zabudowy i zagospodarowania
- tereny zabudowy mieszkaniowej jednorodzinnej (MN1, MN2)
- tereny zabudowy usługowej (U1, U2)
- P tereny zabudowy produkcyjnej, magazynowej i składowej
- US tereny sportu i rekreacji
- ZP tereny zieleni urządzonej (ZP1, ZP2, ZP3)
- ZC tereny cmentarzy
- R tereny rolnicze
- WS tereny wód powierzchniowych śródlądowych (WS1, WS2)
- KDL tereny dróg publicznych - drogi lokalne
- KDD tereny dróg publicznych - drogi dojazdowe
- KDW tereny dróg wewnętrznych
- KDX tereny ciągów pieszych

ZAGROŻENIA DLA ŚRODOWISKA WYNIKAJĄCE Z DOTYCHCZASOWEGO UŻYTKOWANIA

- nie występują
- niewielkie

SKUTKI USTALEN PLANU

- korzystne ukształtowanie zmiłny spokoju zagospodarowania
- przyrost terenów przeznaczonych do zainwestowania

ZNACZĄCE KONFLIKTY USTALEN PLANU Z CECHAMI ŚRODOWISKA

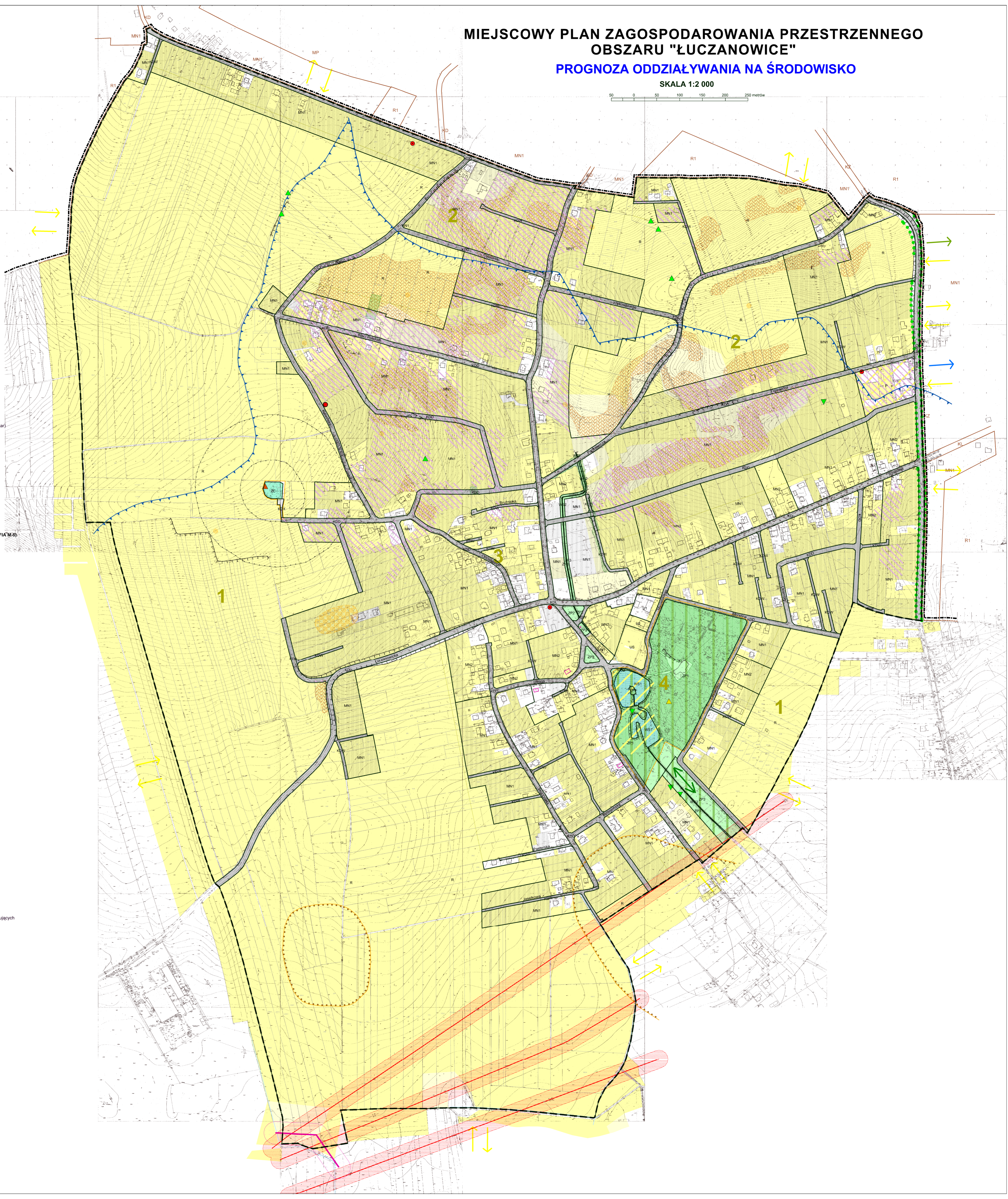
- nie występują
- niewielkie

AKTUALNE ZAGOSPODAROWANIE TERENÓW SĄSIEDNIACH I USTALENIA PLANU - RELACJE WZAJEMNYCH ODDZIAŁYWAŃ

- korzystne
- obojętne
- mało korzystne
- granice planów obowiązujących
- oznaczenie przeznaczenia terenów w planach obowiązujących
- linie rozgraniczające tereny o różnym przeznaczeniu w planach obowiązujących

INNE OZNACZENIA

- budynki według mapy ewidencji gruntów i budynków
- granica administracyjna Miasta Krakowa
- granice obszaru objętego planem



MIEJSCOWY PLAN ZAGOSPODAROWANIA PRZESTRZENNEGO OBSZARU "ŁUCZANOWICE"		Skala: 1:2 000
PROGNOZA ODDZIAŁYWANIA NA ŚRODOWISKO		11.03.2009
Zakres materiału:	mgr Artur Balcus mgr Renata Witek mgr Jolanta Gajda	
Opiniopoborcę:	mgr Krzysztof Witek, mgr Jerzy Słojan	
INSTYTUT BUDOWA MIAST		
ul. Piłsudskiego 14, 31-111 Kraków ul. M. Skłodowska Curie 14, 31-111 Kraków ul. W. Reymonta 14, 31-111 Kraków ul. W. Reymonta 14, 31-111 Kraków		