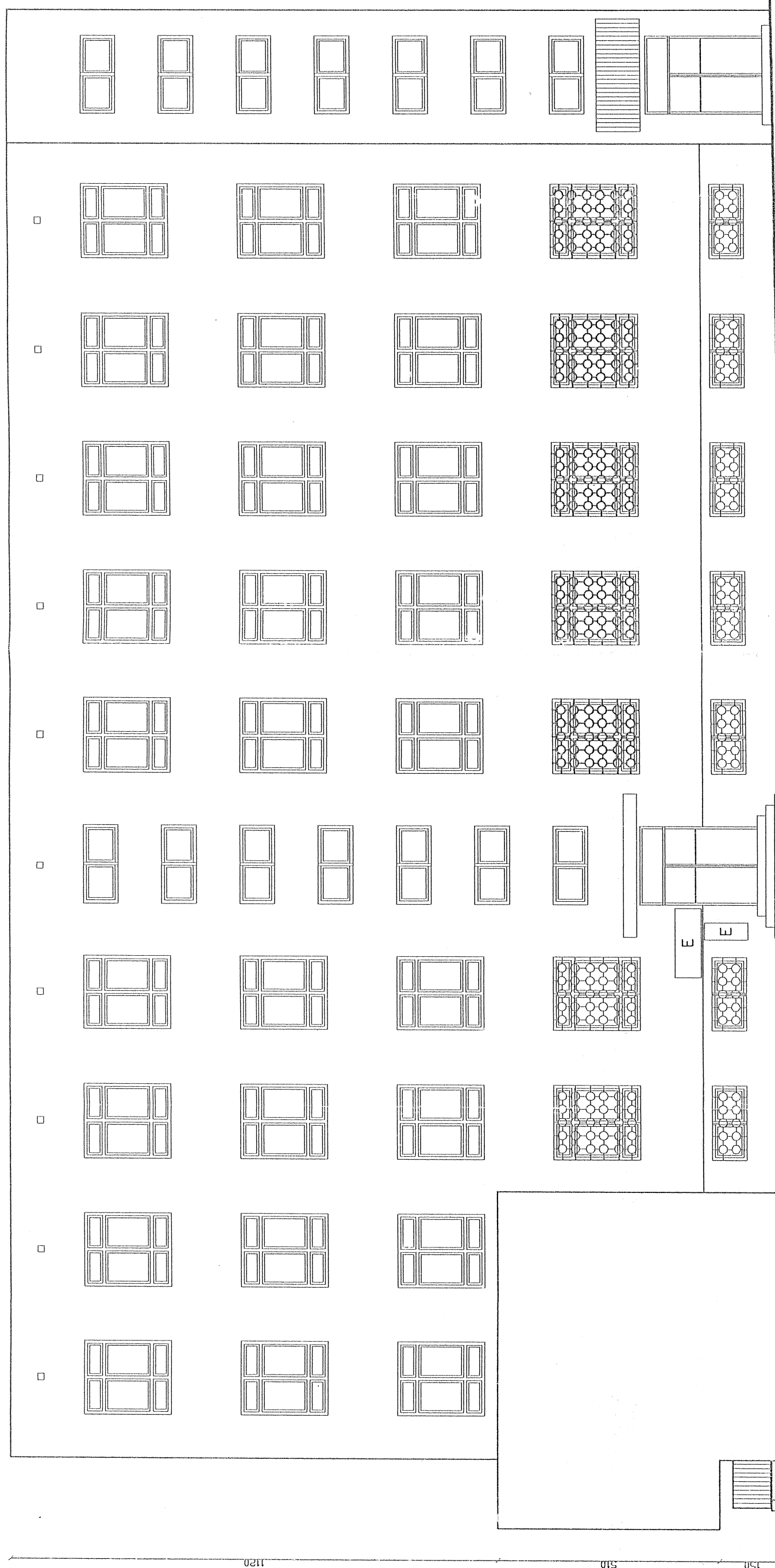


3333



2405

150

510

308

1760

LEGENDA :

- istniejące kraty
- projektowane kraty

mgr inż. arch. Sewer Sulima-Samujło
 mgr inż. arch. Zofia Rajczyk
 inż. Józef Nowakowski

mgr inż. architekt wnętrz Sewer Sulima-Samujło
 mgr inż. architekt wnętrz Zofia Rajczyk
 mgr inż. architekt wnętrz Józef Nowakowski

Uprawnienie do projektowania w specjalności architektonicznej (z ograniczeniem) Nr upr. UAN: Upr. 54/89

Sewer Sulima-Samujło
 Zofia Rajczyk
 Józef Nowakowski

448/2001
 448/2001
 UAN - Upr 54/89

05.2006
 05.2006
 05.2006
 05.2006

PM
 Studium
 P.B.
 Skala

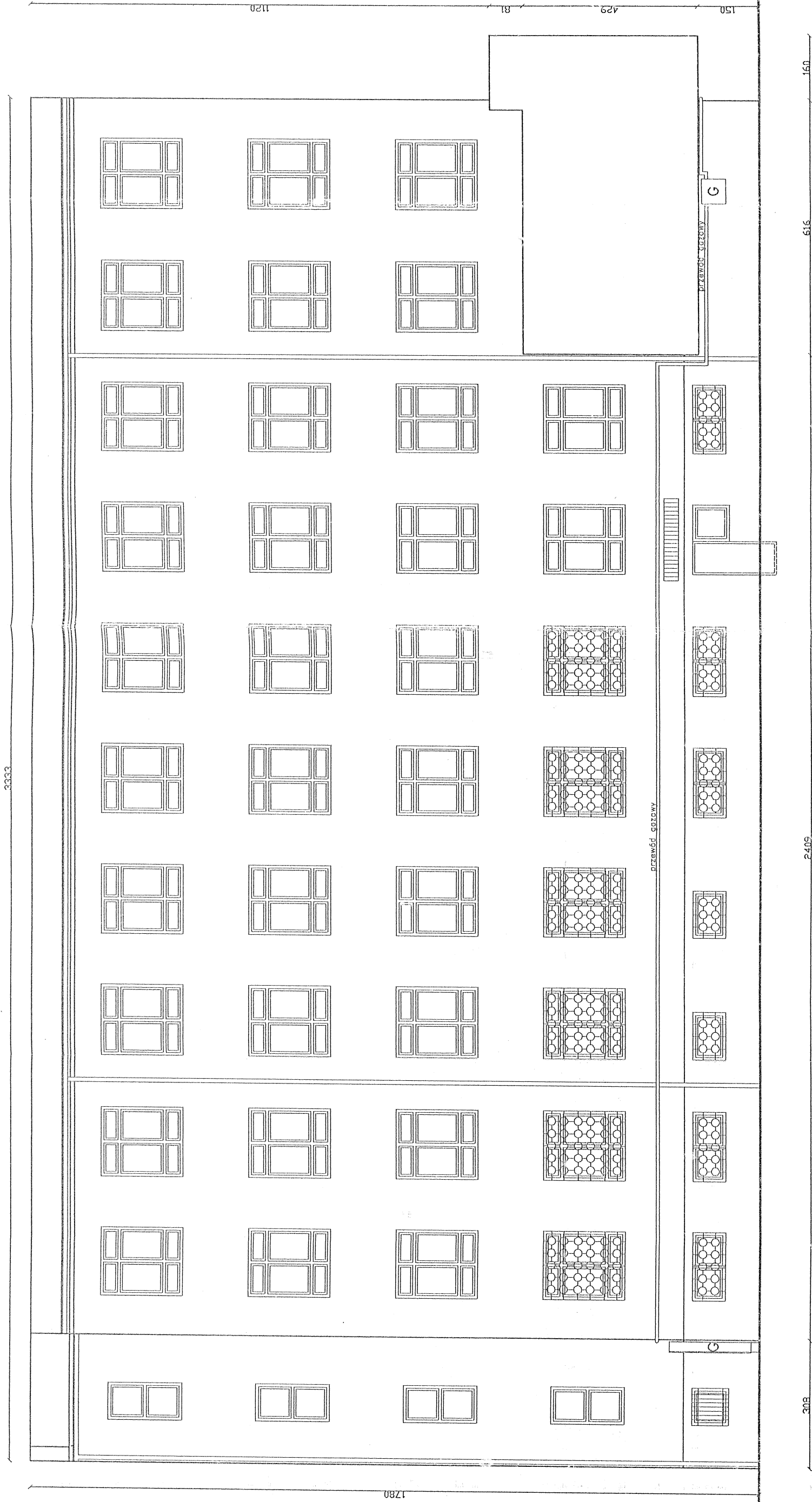
1:100

Elewacja wschodnia

Investor: Miejski Ośrodek Pomocy Społecznej 30-529 Kraków, ul. Józefińska 14
 Nazwa projektu: Projekt zagospodarowania terenu i architektura - budowlany ocieplenia ścian zewnętrznych i kolorystyki budynku przy ul. Makuszyńskiego 19 w Krakowie
 Działka Nr: 70/5, obręb Nr 0009
 Nazwa rysunku: ELEWACJA WSCHODNIA

Projektował	mgr inż. arch. Sewer Sulima-Samujło	448/2001	05.2006	PM	Investor	Miejski Ośrodek Pomocy Społecznej 30-529 Kraków, ul. Józefińska 14
Opracował	mgr inż. arch. Sewer Sulima-Samujło	448/2001	05.2006	PM	Nazwa projektu	Projekt zagospodarowania terenu i architektura - budowlany ocieplenia ścian zewnętrznych i kolorystyki budynku przy ul. Makuszyńskiego 19 w Krakowie
Kreślił	mgr inż. arch. Zofia Rajczyk	UAN - Upr 54/89	05.2006	Studium	Działka Nr	70/5, obręb Nr 0009
Sprawdził	inż. Józef Nowakowski		05.2006	P.B.	Nazwa rysunku	ELEWACJA WSCHODNIA
Kier.Frac.				Skala	Nr rys.	B.862/II-1
Zmiana				1:100		

BIURO PROJEKTOWO - USLUGOWE "INPRO" Spółka z o.o.



3333

308 2409 618 160

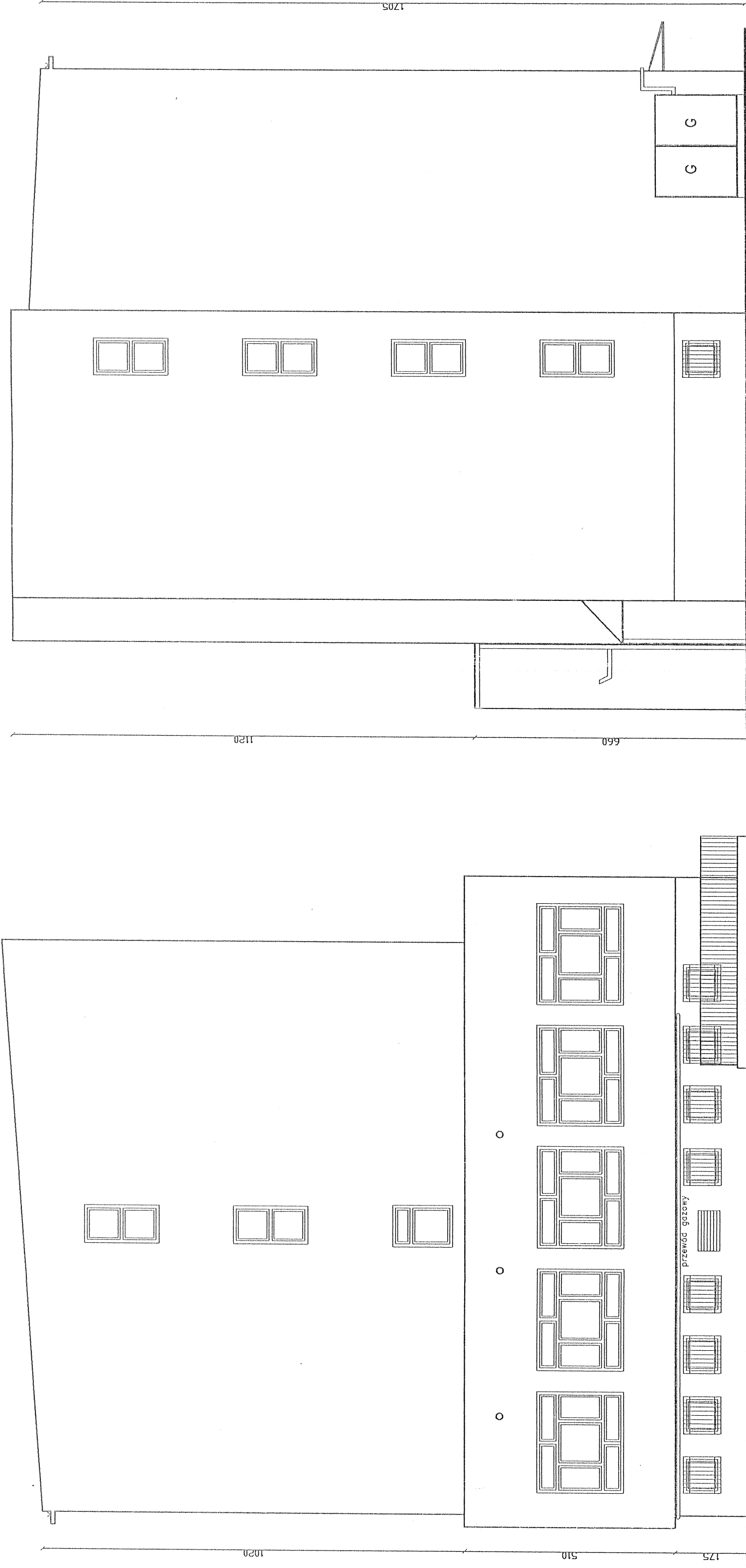
Projektował	mgr inż. arch. Sewer Sulima Samujło	448/2001	05.2006	Pracownie	Inwestor:
Opracował	mgr inż. arch. Sewer Sulima Samujło	448/2001	05.2006	PM	Miejski Ośrodek Pomocy Społecznej 30--529 Kraków, ul. Józefińska 14
Kreślił		UAN_Upr 54/89	05.2006	Stadium	Nazwa projektu:
Sprawił	mgr inż. arch. Zofia Rajczyk		05.2006	P.B.	Projekt zagospodarowania terenu i architekturalno-budowlany ocieplenia ścian zewnętrznych i kolorystyki budynku przy ul. Makuszyńskiego 19 w Krakowie
Kier.Proc.	mgr inż. Jacek Nowakowski		05.2006	Skala	Działka Nr : 70/5, obręb Nr 0009
Zmiana			1:100		Nazwa rysunku:
				ELEWACJA ZACHODNIA	
				Nr rys.	
				B.862/II-2	

BIURO PROJEKTOWO - USLUGOWE "INPRO" Spółka z o.o.

mgr inż. arch. Zofia Rajczyk
Uprawnienia budowlane do projektowania
w specjalności architektonicznej bez ograniczeń
Kancel.-bud. z ograniczeniem.
Nr upr. UAN. Upr. 54/89

mgr inż. arch. Sewer Sulima Samujło
Uprawnienia budowlane do projektowania
w specjalności architektonicznej bez ograniczeń
Kancel.-bud. z ograniczeniem.
Nr upr. UAN. Upr. 54/89

mgr inż. arch. Jacek Nowakowski
Uprawnienia budowlane do projektowania
w specjalności architektonicznej bez ograniczeń
Kancel.-bud. z ograniczeniem.
Nr upr. UAN. Upr. 54/89



Projektował	mgr inż. arch. Sewer Sulima Samujllo	448/2001	05.2006	Pracownia	Inwestor:
Opracował	mgr inż. arch. Sewer Sulima Samujllo	448/2001	05.2006	PM	Miejski Ośrodek Pomocy Społecznej 30-529 Kraków, ul. Józefińska 14
Kreślił					Nazwa projektu:
Sprawił	mgr inż. arch. Zofia Rojczyk	UAN 54/89	05.2006	Stadium	Projekt zagospodarowania terenu i architekturalno-budowlany ocieplenia ścian zewnętrznych i kolorystyki budynku przy ul. Makuszyńskiego 19 w Krakowie
Kier. Prac.	inż. Józef Nowakowski		05.2006	P.B.	Działka Nr: 7c/5, obręb Nr 0009
Zmienił				Skala	Nazwa rysunku:
				1:100	ELEWACJA POŁUDNIOWA I PÓŁNOČNA
					Nr rys.
					B.862/II-3

BIURO PROJEKTOWO - USŁUGOWE "INPRO" Spółka z o.o.

1383

160

1725

510

1020

1120

660

105

695

160

583

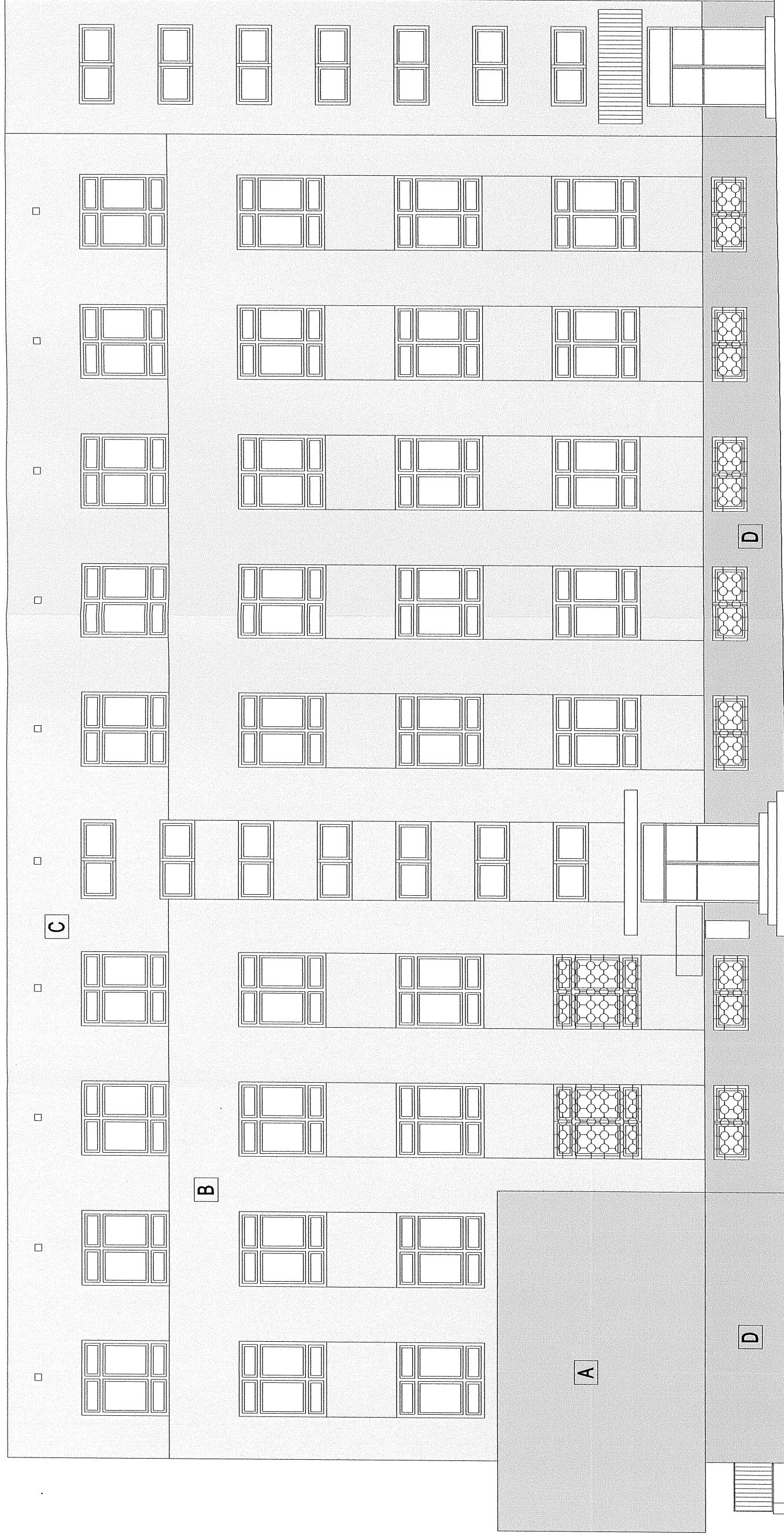
1205

przewód gazowy

mgr inż. arch. Sewer Sulima Samujllo
Sewer Sulima Samujllo
mgr inż. arch. Zofia Rojczyk
inż. Józef Nowakowski

Sewer Sulima Samujllo
uprawnienia budowlane do projektowania
bez ograniczeń w specjalności architektury
nr ewid. 448/2001

Zofia Rojczyk
mgr inż. arch.
Nr upr. UAM. Upr. 54/89

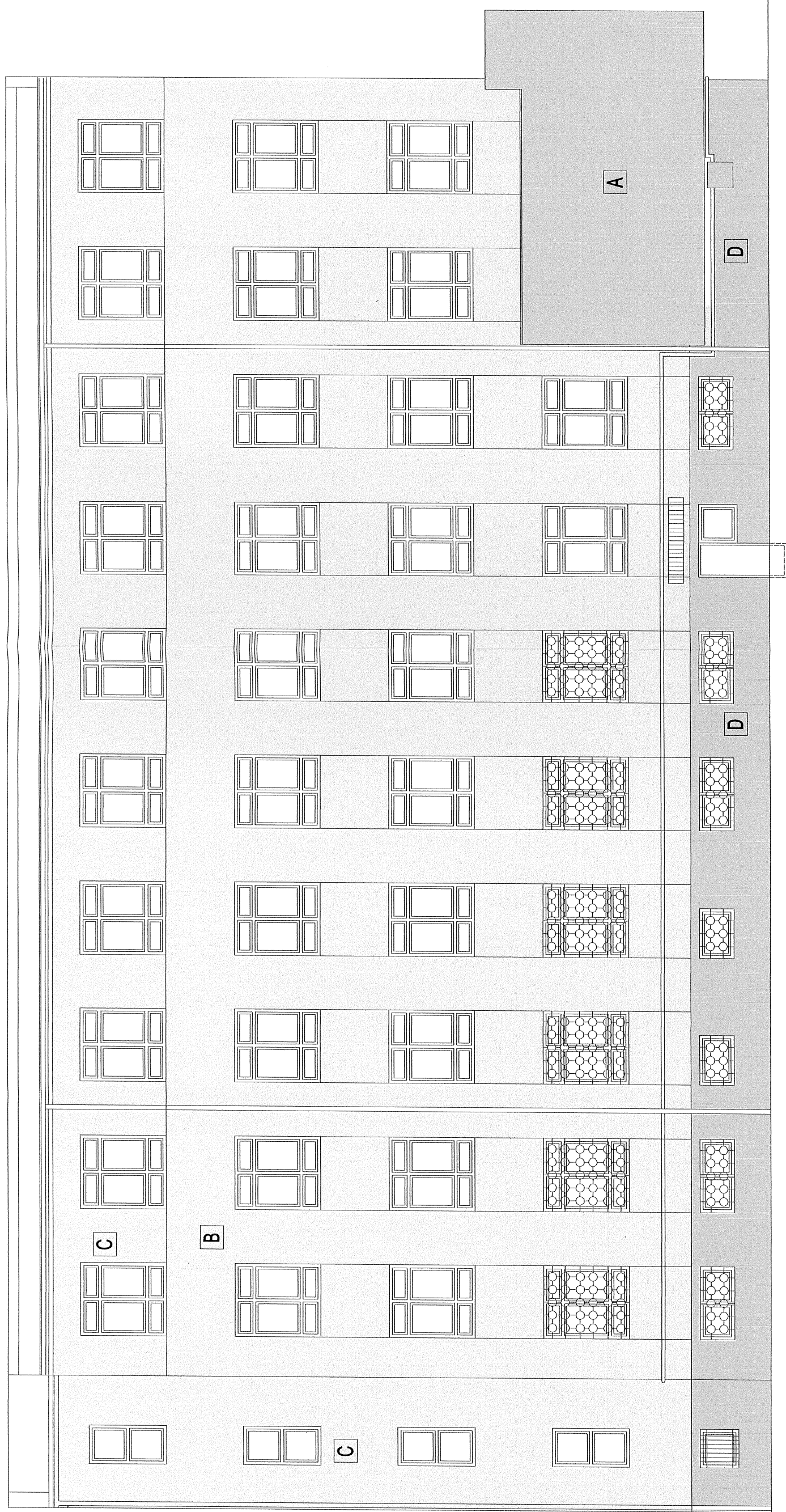


- A
- B
- C
- D

TYNK TERRANOWA – KOLOR 400B
 TYNK TERRANOWA – KOLOR 155B
 TYNK TERRANOWA – KOLOR 235D
 TYNK MOZAIKOWY TERRANOWA – KOLOR 1050 MO24
 STOLARKA – KOLOR BIAŁY
 ORYNOWANIE – KOLOR SZARY

Projektował	mgr inż. arch. Sewer Sulima Samujłło	448/2001	05.2006	Pracownia	Investor:
Opracował	mgr inż. arch. Sewer Sulima Samujłło	448/2001	05.2006	PM	Miejski Ośrodek Pomocy Społecznej 30-529 Kraków, ul. Józefińska 14
Kreślił	mgr inż. arch. Zofia Rajczyk	UAN - Upr 54/89	05.2006	Stadium	Nazwa projektu: Projekt zagospodarowania terenu i architektoniczno-budowlany ocieplenia ścian zewnętrznych i kolorystyki budynku przy ul. Makuszyńskiego 19 w Krakowie
Sprawił	inż. Janusz Nowakowski		05.2006	P.B.	Działka Nr : 70/5, obręb Nr 0009
Kier.Prac.				Skala	Nazwa rysunku: ELEWACJA WSCHODNIA – KOLORYSTYKA
Zmiana				1:100	
Zastępuje rys.		Nr rys. B.862/II-4			

BIURO PROJEKTOWE – USŁUGOWE "INPRO" Spółka z o.o.



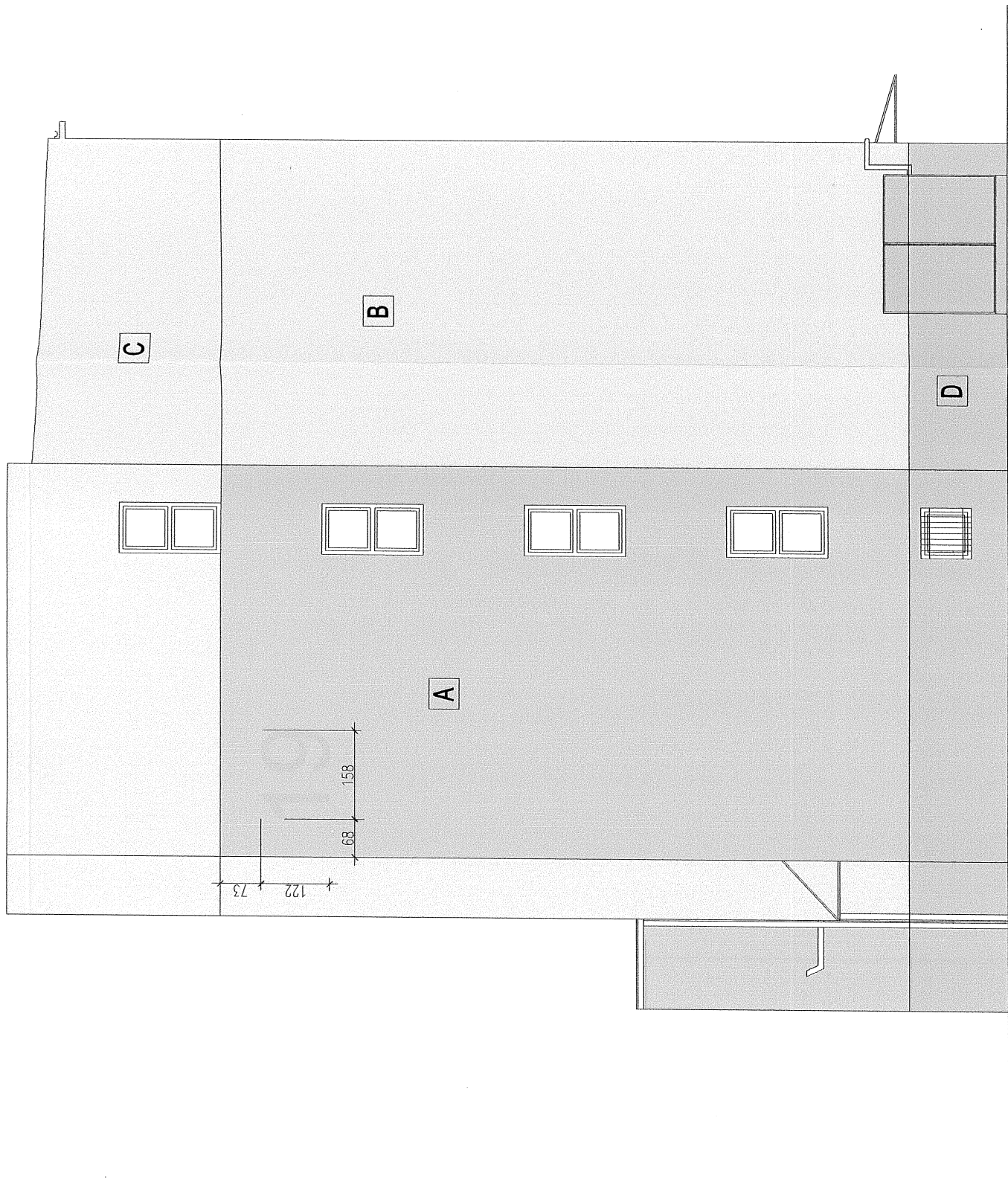
- A
- B
- C
- D

TYNK TERRANOWA – KOLOR 400B
 TYNK TERRANOWA – KOLOR 155B
 TYNK TERRANOWA – KOLOR 235D
 TYNK MOZAIKOWY TERRANOWA – KOLOR 1050 M024
 STOLARKA – KOLOR BIAŁY
 ORYNNOWANIE – KOLOR SZARY

Projektował	mgr inż. arch. Sewer Sulima Samujłło	448/2001	05.2006	Pracownia	Investor:
Opracował	mgr inż. arch. Sewer Sulima Samujłło	448/2001	05.2006	PM	Miejski Ośrodek Pomocy Społecznej 30-529 Kraków, ul. Józefińska 14
Kreślił	mgr inż. arch. Zofia Rajczyk	UAN - Upr 54/89	05.2006	Stadium	Nazwa projektu:
Sprawił	inż. Janusz Nowakowski		05.2006	P.B.	Projekt zagospodarowania terenu i architektoniczno-budowlany ocieplenia ścian zewnętrznych i kolorystyki budynku przy ul. Makuszyńskiego 19 w Krakowie
Kier.Prac.				Skala	Działka Nr : 70/5 , obręb Nr 0009
Zmiana				1:100	Nazwa rysunku:
				ELEWACJA ZACHODNIA – KOLORYSTYKA	
				Nr rys.	
				B.862/II-5	

BIURO PROJEKTOWE – USŁUGOWE "INPRO" Spółka z o.o.

BIURO PROJEKTOWE – USŁUGOWE "INPRO" Spółka z o.o.



- A TYNK TERRANOWA – KOLOR 400B
- B TYNK TERRANOWA – KOLOR 155B
- C TYNK TERRANOWA – KOLOR 235D
- D TYNK MOZAIKOWY TERRANOWA – KOLOR 1050 MO24

STOLARKA – KOLOR BIAŁY
 ORYNNOWANIE – KOLOR SZARY

Projektował: mgr inż. arch. Sewer Sulima Samujłło		448/2001		05.2006		Pracownia		Inwestor:	
Opracował: mgr inż. arch. Sewer Sulima Samujłło		448/2001		05.2006		PM		Miejski Ośrodek Pomocy Społecznej 30-529 Kraków , ul. Józefińska 14	
Krescił: mgr inż. arch. Zofia Rajczyk		UAN - Upr 54/89		05.2006		Stadium P.B.		Nazwa projektu: Projekt zagospodarowania terenu i architektoniczno-budowlany ocieplenia ścian zewnętrznych i kolorystyki budynku przy ul. Makuszyńskiego 19 w Krakowie	
Sprawdził: inż. Janusz Nowakowski		Nr uprawnień		05.2006		Stala		Działka Nr : 70/5 , obręb Nr 0009	
Kier.Prac.:		Popis				1:100		Nazwa rysunku: ELEWACJA PÓŁNOCNA – KOLORYSTYKA	
Zmiana:		Zastępuje rys.						Nr rys. B.862/II-7	
BIURO PROJEKTOWO - USŁUGOWE "INPRO" Spółka z o.o.									