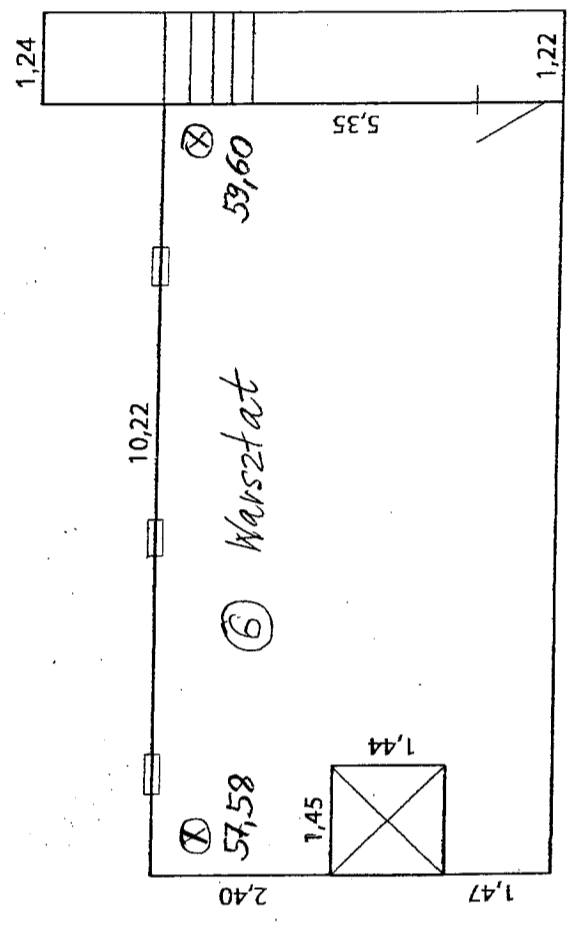




nr 3

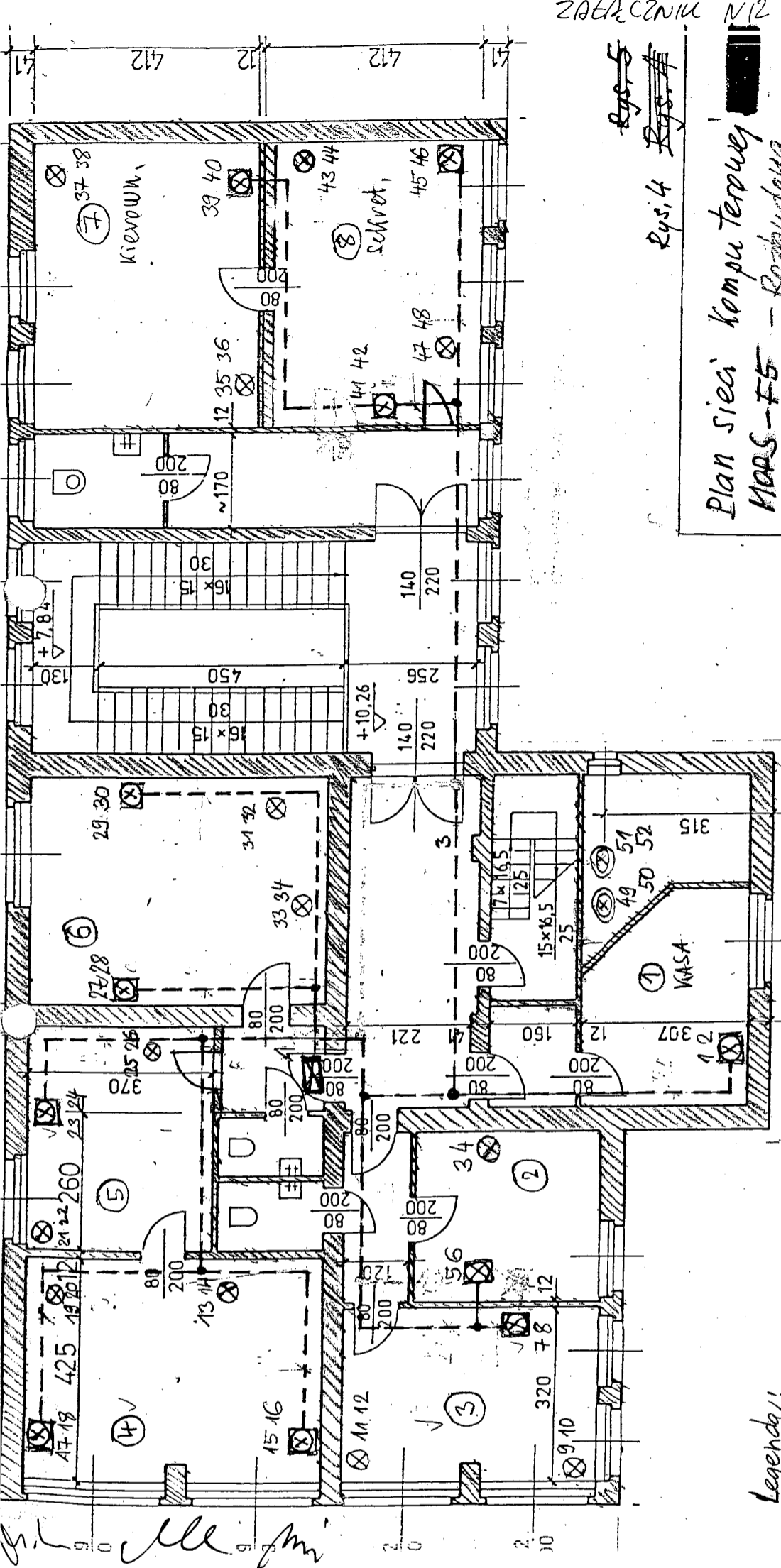


Piwnica

Legenda: patrz rys. 1

Rys. 2

Plan sieci logicznej  
 MOPS Kraków  
 KIS os. Stencane 15  
 Piwnica Skala 1:100  
 J. Stypinski 28.09.2006r.



SPECYFIKACJA

5 09

Rys. 5

Rys. 4

Rys. 3

Plan sieci komputerowej <b>MARS-F5 - Rozbudowa</b>	
Budynek administracyjno-usługowy	
Kraków, ul. Praska 52	Data
Inwentaryzacja	
Architektura	Skala
Rzut II piętra	1:100

**Legenda:**

- ⊗ - gniazdo podwójne sieci logicznej z numerem punktu - istniejące - Mont.
- ⊗ - gniazdo podwójne sieci logicznej z numerem punktu - <sup>istniejące</sup> ~~projektowane~~ - 13szt.
- ⊗ - szafa dystrybucyjna, wisząca (w przedpieniu do pok. 5)
- ⊗ - gniazdo podwójne sieci logicznej z numerem punktu - 2szt.

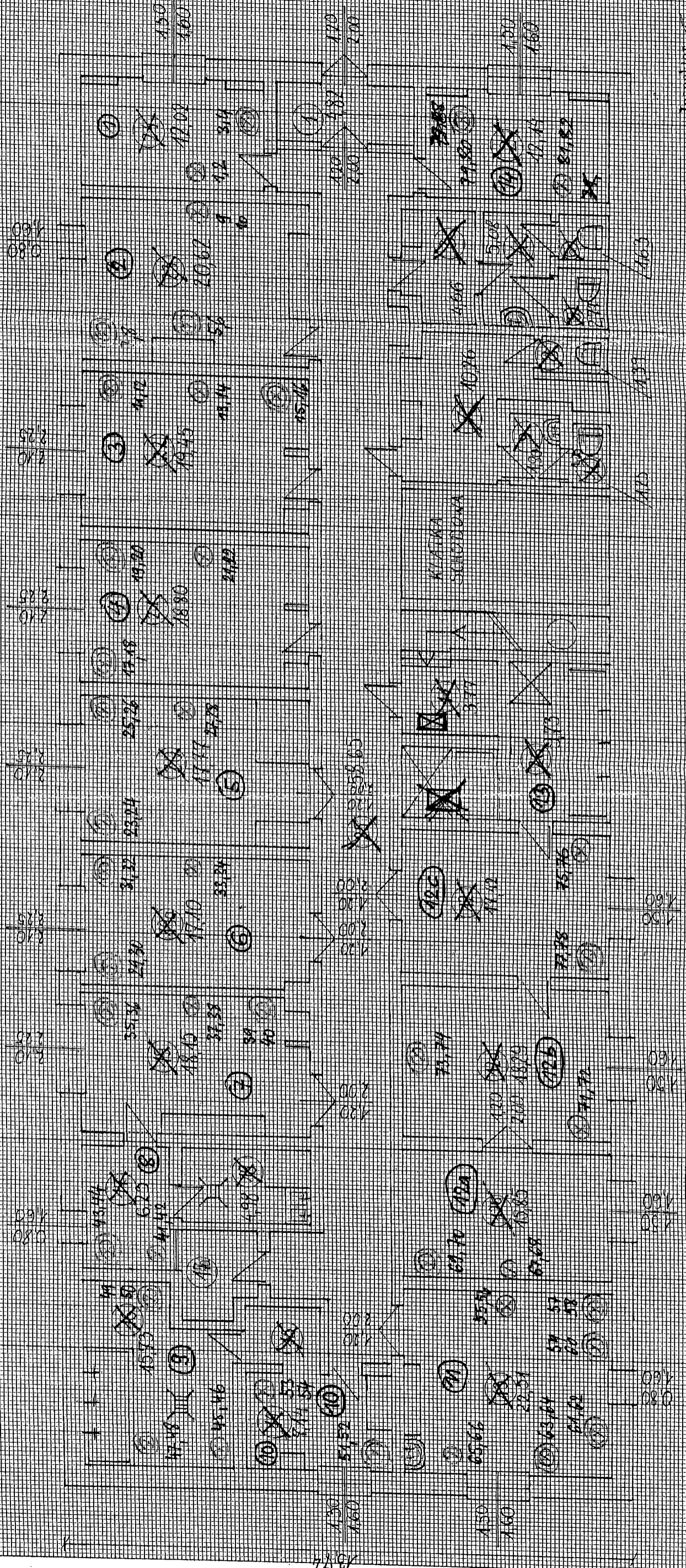
~~26.08.2005~~, J. Stypinski / PJ  
28.09.2006 r.

Zgodnie z projektem nr 12/1001/2014/1001  
 Filia nr 4, Nowa Huta, oś. Szeklowicza  
 Skala 1:100  
 J. Sępiński 28.03.2016r.

- sekcja dystrybucyjna sieci 100V  
 nieprzewodząca w pomieszczeniu 13

- sekcja dystrybucyjna sieci 100V - 16 set.  
 - gniazdo podwójne sieci 100V - 13  
 - gniazdo podwójne sieci 100V - 25 set.

INWENTARYZACJA OBIEKTU  
 SZKOLNEJ 54 PARTER



Inspektor  
 J. Sępiński

J. Sępiński