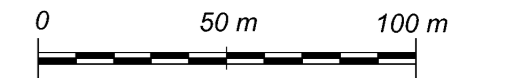


MIEJSCOWY PLAN ZAGOSPODAROWANIA PRZESTRZENNEGO
 OBSZARU "SWOSZOWICE - UZDROWISKO" W KRAKOWIE

RYSUNEK INFRASTRUKTURY TECHNICZNEJ - WODOCIĄG I KANALIZACJA

ZALĄCZNIK NR 2 DO UCHWAŁY NR XII/130/11
 RADY MIASTA KRAKOWA Z DNIA 13 KWIEŃNIA 2011 R.

SKALA 1 : 2 000



ZALĄCZNIK NR II DO UCHWAŁY NR.....
 RADY MIASTA KRAKOWA Z DNIA.....

LEGENDA :

OBOWIAZUJĄCA TREŚĆ USTALEŃ RYSUNKU PLANU

GRANICE OBSZARU OBJĘTEGO PLANEM, BĘDĄCE RÓWNOCZEŚNIE LINIAMI ROZGRANICZAJĄCYMI
 TERENY O RÓŻNYM PRZEZNACZENIU LUB RÓŻNYCH ZASADACH ZAGOSPODAROWANIA

LINIE ROZGRANICZAJĄCE TERENY O RÓŻNYM PRZEZNACZENIU LUB RÓŻNYCH ZASADACH
 ZAGOSPODAROWANIA

TERENY O RÓŻNYM PRZEZNACZENIU LUB RÓŻNYCH ZASADACH ZAGOSPODAROWANIA, WRAZ Z
 OZNACZENIEM TYCH TERENÓW NABIESEM I SYMBIEM LITEROWYM, W TYM:

LU/ZP	1 LU/ZP do 7 LU/ZP - TERENY LEŚNICZYNIA UZDROWISKOWEGO, W TYM PARKU ZDROWIOWEGO
LU	1 LU - TEREN LEŚNICZYNIA UZDROWISKOWEGO
MN(A)	1 MN(A) do 11 MN(A) - TERENY ZABUDOWY MIESZKANIOWEJ JEDNORODZINNEJ W STREFIE OCHRONNEJ "A" UZDROWISKA SWOSZOWICE
MN	1 MN do 19 MN - TERENY ZABUDOWY MIESZKANIOWEJ JEDNORODZINNEJ
MW	1 MW - TEREN ZABUDOWY MIESZKANIOWEJ WIELORODZINNEJ
U(A)	1 U(A) do 4 U(A) - TERENY ZABUDOWY USŁUGOWEJ W STREFIE OCHRONNEJ "A" UZDROWISKA SWOSZOWICE
U	1 U do 5 U - TERENY ZABUDOWY USŁUGOWEJ
US	1 US i 2 US - TERENY SPORTU
ZP	1 ZP do 17 ZP - TERENY PUBLICZNEJ ZIELENI URZĄDZENIEJ, W TYM TWORZĄCE STRUKTURĘ PARKU RZECZNEGO "WILGA"
ZIK	1 ZIK i 2 ZIK - TERENY ZIELENI IZOLACYJNEJ Z FRAGMENTEM CIĄGU KOMUNIKACJI PUBLICZNEJ OBSŁUŻAJĄCEGO GRUNTY POŁOŻONE WZDŁUŻ AUTOSTRADY A4
R(Z)	1 R(Z) do 7 R(Z) - TERENY ROLNICZE W POSTACI ZIELENI STANOWIĄCEJ ZAKRZEWIENIA I ZAKRZEWIENIA ŚRODPOLE OTRĄŻ TRWAŁYCH UŻYTKÓW ZIELONYCH
ZL	1 ZL - TEREN LASU
WS	1 WS do 5 WS - TERENY WÓD POWIERZCHNIOWYCH ŚRODŁODKOWYCH

TERENY CIĄGÓW PUBLICZNYCH ORAZ INNYCH WYDZIELONYCH CIĄGÓW I URZĄDZEŃ KOMUNIKACJI
 PUBLICZNEJ, W TYM:

KDZ	1 KDZ - TEREN LICY ZBIORCZEJ (KLASY Z)
KDL	1 KDL do 4 KDL - TERENY ULIC LOKALNYCH (KLASY L)
KDL/WS	1 KDL/WS - TERENY ULIC LOKALNEJ NA ODCINKU POKRYWAJĄCYM SIĘ Z TERENEM WODY POWIERZCHNIOWEJ ŚRODŁODKOWEJ WYZNACZONYM NA RYSUNKU PLANU
KDL/KDD	1 KDL/KDD - TERENY ULIC LOKALNEJ (KLASY L) O OGRANICZONYM RUCHU SAMOCHODOWYM
KDD	1 KDD do 3 KDD - TERENY ULIC DOJAZDOWYCH (KLASY D)
KDD/WS	1 KDD/WS - TERENY ULIC DOJAZDOWEJ NA ODCINKU POKRYWAJĄCYM SIĘ Z TERENEM WODY POWIERZCHNIOWEJ ŚRODŁODKOWEJ WYZNACZONYM NA RYSUNKU PLANU
KDX	1 KDX do 11 KDX - TERENY WYDZIELONYCH CIĄGÓW PIESZO - JEZDNYCH
KDX/WS	1 KDX/WS - TEREN WYDZIELONEGO CIĄGU PIESZO - JEZDNEGO NA ODCINKU POKRYWAJĄCYM SIĘ Z TERENEM WODY POWIERZCHNIOWEJ ŚRODŁODKOWEJ WYZNACZONYM NA RYSUNKU PLANU
KDXr	1 KDXr - TEREN WYDZIELONEGO CIĄGU PIESZO - JEZDNEGO OBSŁUŻAJĄCEGO OBSZAR REKREACYJNY PARKU RZECZNEGO "WILGA"
KX	1 KX i 2 KX - TERENY WYDZIELONYCH CIĄGÓW PIESZCH
KS	1 KS i 2 KS - TERENY WYDZIELONYCH PARKINGÓW

LEGENDA DOTYCZĄCA INFRASTRUKTURY TECHNICZNEJ

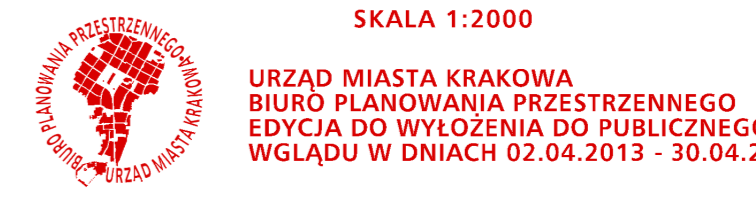
W 110	ISTNIEJĄCA SIĘC WODOCIĄGOWA
W 160	PROJEKTOWANA SIĘC WODOCIĄGOWA
W	SIĘC WODOCIĄGOWA DO PRZEŁOŻENIA
W	KIERUNEK ZASLANA W WODĘ
KS 300	ISTNIEJĄCA KANALIZACJA SANITARNIA
KS 250	PROJEKTOWANA KANALIZACJA SANITARNIA
W	ISTNIEJĄCY RUROCIĄG TŁOCZNY
W	PROJEKTOWANY RUROCIĄG TŁOCZNY
W	PROJEKTOWANA KANALIZACJA OSMIENIOWA
OA	PUNKT WŁĄCZENIA SCIEKÓW SANITARNYCH DO KOLEKTORA "PWG"
Op	ISTNIEJĄCA PRZEPOMPOWNIA SCIEKÓW
W	KIERUNEK SPROWADZENIA SCIEKÓW
KD 400	ISTNIEJĄCA KANALIZACJA DESZCZOWA
KD	PROJEKTOWANA KANALIZACJA DESZCZOWA
W	WYŁÓTY KANALIZACJI DESZCZOWEJ
W	ROWY ODWADNIAJĄCE
W	CEKI WODNE

KOPIA RYSUNKU ZOSTAŁA PRZYGOTOWANA
 Z WYKORZYSTANIEM URZĘDOWEJ KOPII MAPY ZASADNICZEJ
 KOPIA PIERWOTNYCH MAP DLA OBSZARU OBJĘTEGO PLANEM JEST
 PRZECHOWYWANA W BIURZE PLANOWANIA PRZESTRZENNEGO
 URZĘDU MIASTA KRAKOWA I PODLEGA PODZIAŁOWI
 JEDNOSTKO Z ORYGINAŁEM PRZEJĘTYM DO PAŃSTWOWEGO
 ZASOBU GEODEZYJNEGO I KARTOGRAFICZNEGO

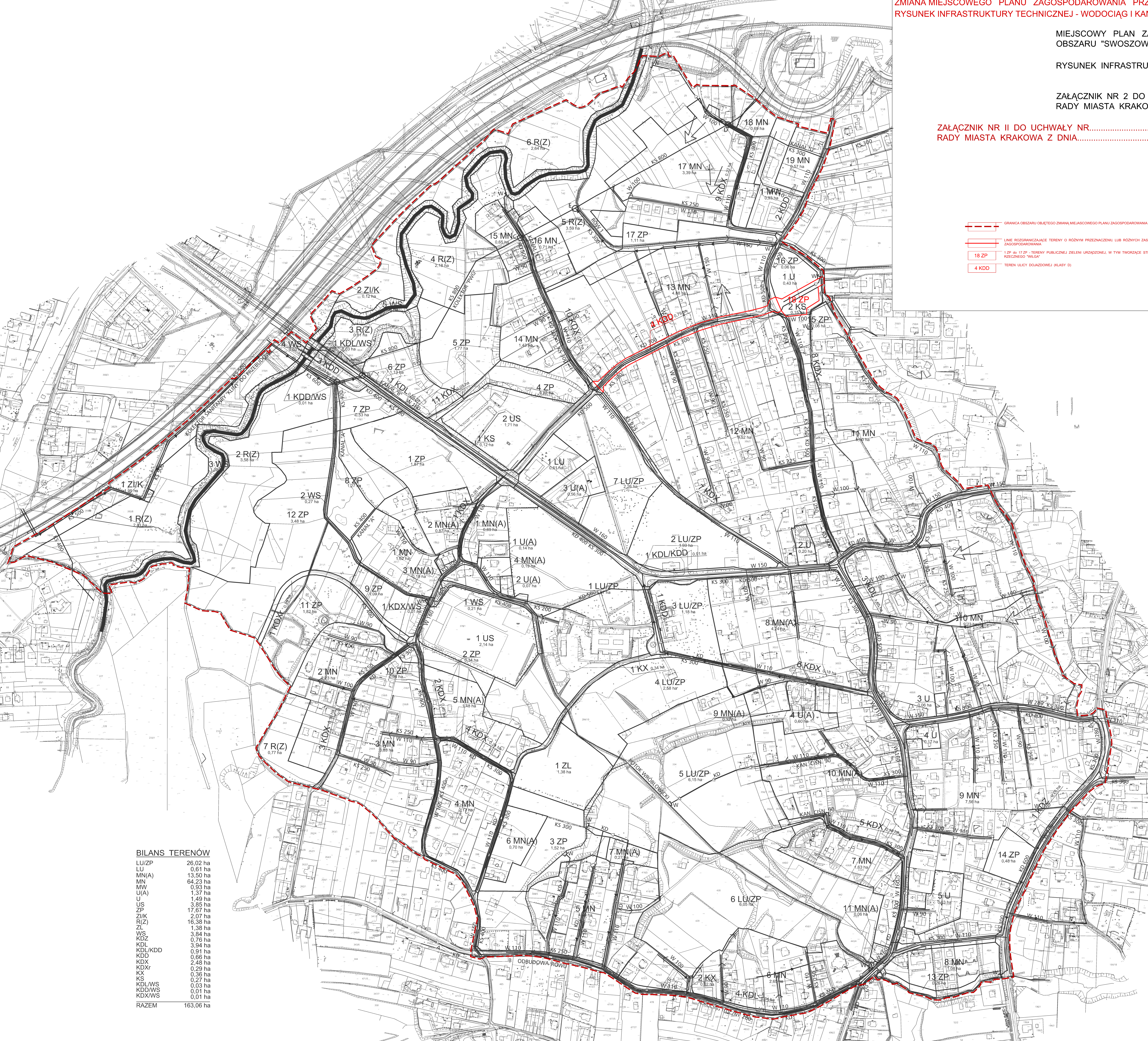


MIEJSCOWY PLAN ZAGOSPODAROWANIA
 PRZESTRZENNEGO OBSZARU "SWOSZOWICE -
 UZDROWISKO" W KRAKOWIE
 RYSUNEK INFRASTRUKTURY TECHNICZNEJ -
 WODOCIĄG I KANALIZACJA

SKALA 1 : 2 000



Urząd Miasta Krakowa
 Biuro Planowania Przestrzennego
 Edycja do Wydruku do Publicznego
 Wskazyw. w dn. 04.04.2013 r. 04.04.2013
 Główny projektant: mgr inż. Andrzej Bł. S. 50
 Projektant infrastruktury technicznej: mgr inż. Halina Dzięgła



BILANS TERENÓW

LU/ZP	26.02 ha
LU	0.61 ha
MN(A)	13.50 ha
MN	64.23 ha
MW	0.93 ha
U(A)	1.37 ha
U	1.49 ha
US	3.85 ha
ZP	17.67 ha
ZIK	2.07 ha
R(Z)	16.36 ha
ZL	1.38 ha
WS	3.94 ha
KDZ	0.76 ha
KDL	3.94 ha
KDL/KDD	0.91 ha
KDD	0.66 ha
KDX	2.48 ha
KDXr	0.29 ha
KX	0.36 ha
KS	0.27 ha
KDL/WS	0.03 ha
KDD/WS	0.01 ha
KDX/WS	0.01 ha
RAZEM	163.06 ha