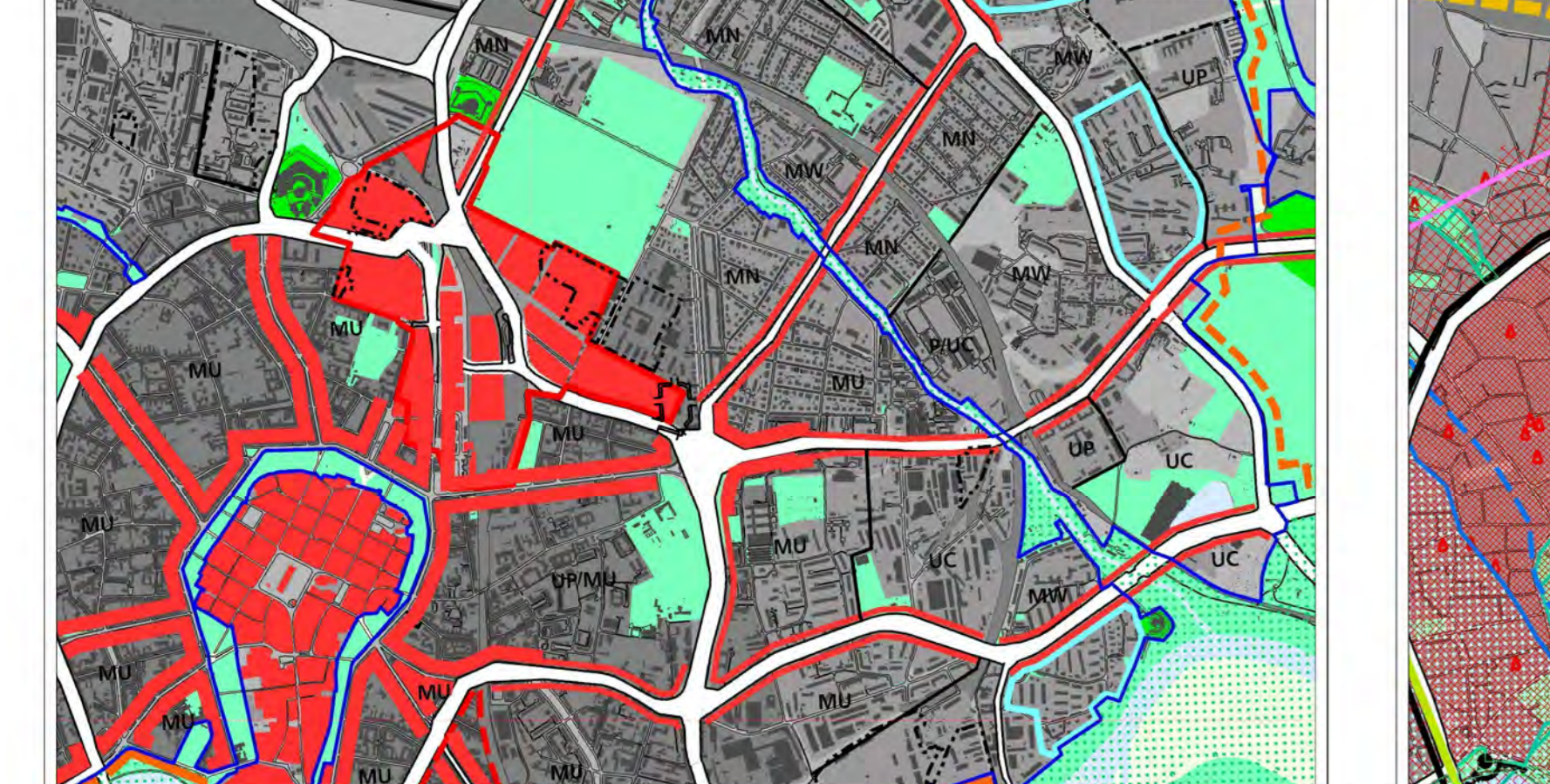
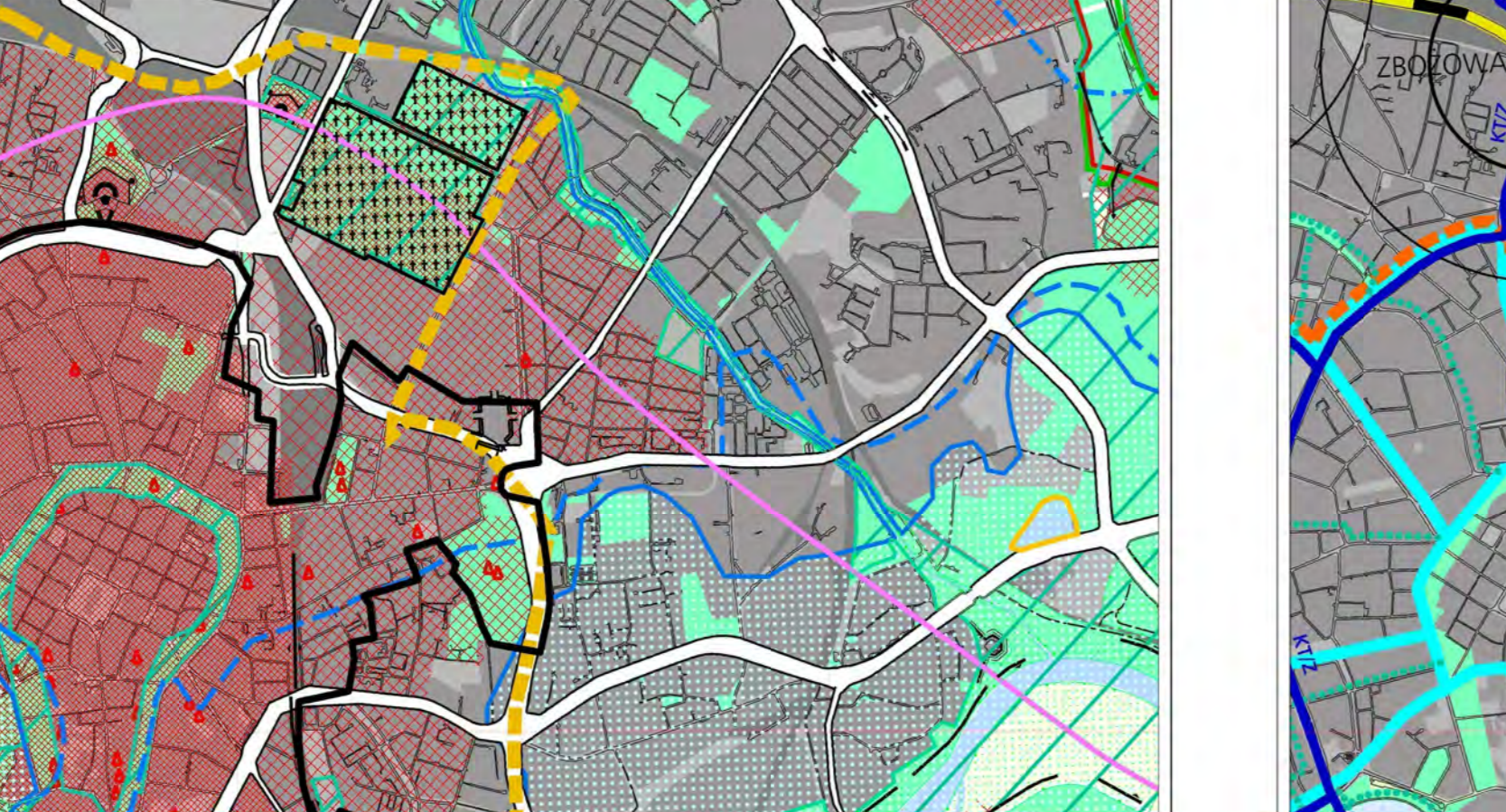


MIĘSCOWY PLAN ZAGOSPODAROWANIA PRZESTRZENNEGO OBSZARU "LUBOMIRSKIEGO-BELINY-PRĄŻMOWSKIEGO"
 część graniczna - Wyrys ze Studium Uwarunkowań i Kierunków Zagospodarowania Przemysłowego Miasta Krakowa uchwalonego 16.04.2003 r. - uchwała RMK nr XII/87/03 z późniejszymi zmianami



<p>graniczanie planu</p> <p>graniczanie miasta</p> <p>graniczanie gmin</p> <p>Wisła, ważniejsze ciekły i zbiorniki wodne</p> <p>tereny zabudowane i zainwestowane</p> <p>tereny przeznaczone do zabudowy i zainwestowania</p> <p>tereny kolejowe</p> <p>korytarze podstawowego układu drogowo - ulicznego</p> <p>graniczanie stref rewitalizacji obszarów przemysłowych</p> <p>obszary rehabilitacji zabudowy blokowej</p> <p>obszary rewitalizacji Kazimierza i Starego Podgórze</p> <p>zespół obszarów ponadnormalnego oddziaływania autostrady</p> <p>KIERUNKI ZAGOSPODAROWANIA WYODRĘBNIANYCH KATEGORII TERENÓW</p> <p>ZO tereny otwarte (w tym rolnicze przestrzeń produkcyjną)</p> <p>ZP tereny zieleni publicznej</p> <p>ZL tereny zieleni leśnej</p> <p>ZF tereny zieleni fortecznej</p> <p>MW tereny o przeważającej funkcji mieszkaniowej wysokiej intensywności</p> <p>MN tereny o przeważającej funkcji mieszkaniowej niskiej intensywności</p> <p>MU tereny o przeważającej funkcji mieszkaniowo - usługowej</p> <p>IT tereny urządzeń infrastruktury technicznej</p> <p>IP tereny o przeważającej funkcji produkcyjnej</p> <p>UC tereny o przeważającej funkcji usług komercyjnych</p> <p>UP tereny o przeważającej funkcji usług publicznych</p> <p>tereny zamknięte ustalone decyzją Ministra Obrony Narodowej</p> <p>graniczanie terenów przeznaczonych do zainwestowania</p>	<p>ELEMENTY KSZTAŁTUJĄCE STRUKTURĘ PRZESTRZENNĄ</p> <p>główne ulice śródmiejskie</p> <p>główne ciągi miejskie</p> <p>centrum miejskie</p> <p>miejskie centra wielofunkcyjne</p> <ol style="list-style-type: none"> Bronowice Wielkie Wchód Stary Olsza Czysty Dąb - M1 - Selgras Prołom <p>Kluczowe obszary aktywizacji o znaczeniu kulturowym</p> <ol style="list-style-type: none"> Zakrzówek (wzdłuż ul. Monte Casino) Sanktuarium Bożego Miłosierdzia Bulwary Wisły <p>Kluczowe obszary aktywizacji o znaczeniu gospodarczym</p> <ol style="list-style-type: none"> Centrum Administracyjne Obszar w sąsiedztwie Portu Lotniczego Kraków - Balice Zabłocie <p>Kluczowe obszary aktywizacji naukowo - technologicznej</p> <ol style="list-style-type: none"> Kampus UJ Czysty Dąb Park Technologiczny w Branicach Kampus AGH <p>system zieleni i parków rzecznych</p> <p>graniczanie strefy podmiejskiej o zasięgu granicy miasta</p> <p>obszar śródmiejski</p> <p>Stare Miasto w obrębie Plant</p> <p>Nowe Centrum</p> <p>Centrum Nowej Huty</p>
---	---

MIĘSCOWY PLAN ZAGOSPODAROWANIA PRZESTRZENNEGO OBSZARU "LUBOMIRSKIEGO-BELINY-PRĄŻMOWSKIEGO"
 część graniczna - Wyrys ze Studium Uwarunkowań i Kierunków Zagospodarowania Przemysłowego Miasta Krakowa uchwalonego 16.04.2003 r. - uchwała RMK nr XII/87/03 z późniejszymi zmianami



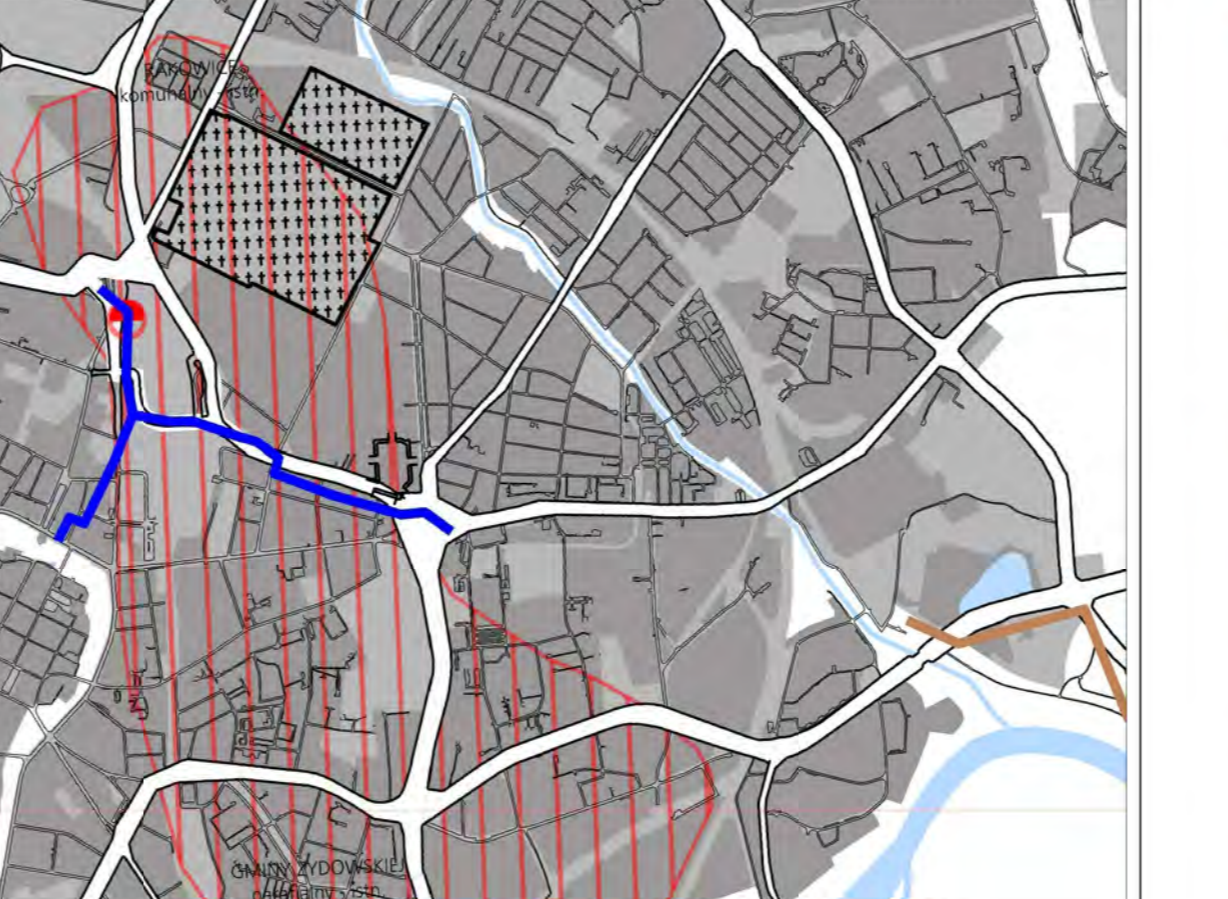
<p>graniczanie planu</p> <p>graniczanie miasta</p> <p>graniczanie sąsiednich gmin</p> <p>tereny kolejowe</p> <p>tereny przeznaczone do zabudowy i zainwestowania</p> <p>tereny zabudowane i zainwestowane</p> <p>korzystanie podstawowego układu drogowo - ulicznego</p> <p>strefa kształtowania systemu przyrodniczego</p> <p>cieki i zbiorniki wodne</p> <p>lasy</p> <p>strefa zwiększenia leśności</p> <p>zieleni urządzonej (parkowa, ogrodowa, forteczna, składowa, zielonka)</p> <p>Kluczowe obszary aktywizacji o znaczeniu kulturowym</p> <ol style="list-style-type: none"> Zakrzówek (wzdłuż ul. Monte Casino) Sanktuarium Bożego Miłosierdzia Bulwary Wisły <p>Kluczowe obszary aktywizacji o znaczeniu gospodarczym</p> <ol style="list-style-type: none"> Centrum Administracyjne Obszar w sąsiedztwie Portu Lotniczego Kraków - Balice Zabłocie <p>Kluczowe obszary aktywizacji naukowo - technologicznej</p> <ol style="list-style-type: none"> Kampus UJ Czysty Dąb Park Technologiczny w Branicach Kampus AGH <p>system zieleni i parków rzecznych</p> <p>graniczanie strefy podmiejskiej o zasięgu granicy miasta</p> <p>obszar śródmiejski</p> <p>Stare Miasto w obrębie Plant</p> <p>Nowe Centrum</p> <p>Centrum Nowej Huty</p>	<p>OBSZARY I OBIEKTY CHRONIONE</p> <p>OCHRONA PRZYRODY</p> <p>graniczanie Jurajskich Parków Krajobrazowych</p> <p>graniczanie otuliny zespołu Jurajskich Parków Krajobrazowych</p> <p>rezerwy przyrody</p> <p>użytki ekologiczne istniejące i planowane</p> <p>pomniki przyrody, grupy pomników (istniejące i proponowane)</p> <p>obszary i obiekty ze skupiskami chronionych gatunków roślin i zwierząt</p> <p>obszary cenne przyrodniczo proponowane do ustalenia form ochrony</p> <p>planowane parki rzeczne</p> <p>GŁÓWNE OBSZARY ZAGROŻEŃ</p> <p>OBSZARY NARAŻONE NA NIEBEZPIECZYSTWO POWODZI</p> <p>graniczanie obszaru zagrożonego wodą szalejącą Q 1 %</p> <p>graniczanie obszaru zagrożonego wodą tysiąclatną Q 0,1 %</p> <p>teren zalawowy Zbiornika Zestawice</p> <p>polidary zalewowe</p> <p>proponowane parki kulturowe</p>	<p>STREFY ZAGROŻEŃ</p> <p>strefa HTS</p> <p>graniczanie strefy ochronnej składowiska odpadów komunalnych Barcz (istniejąca i planowana)</p> <p>składowiska odpadów komunalnych Barcz (II - czysty, III - planowany)</p> <p>graniczanie możliwości wpływu punktacyjnych odpadów na otoczenie Barcz</p> <p>ŚRODOWISKO KULTUROWE</p> <p>STREFA OCHRONY WARTOŚCI KULTUROWYCH</p> <p>graniczanie pomnika historii Krakowa - istniejąca i proponowana</p> <p>dominacja (nie na obszarach zieleni)</p> <p>rewalozacji</p> <p>integracji</p> <p>stanowiska archeologiczne (poza obszarem pomnika historii)</p> <p>istniejące obiekty Twierdzy Kraków</p> <p>strefa ochrony sylwety miasta</p> <p>strefa ochrony i kształtowania krajobrazu</p> <p>punkty i ciągi widokowe</p> <p>proponowane parki kulturowe</p>
--	--	---

MIĘSCOWY PLAN ZAGOSPODAROWANIA PRZESTRZENNEGO OBSZARU "LUBOMIRSKIEGO-BELINY-PRĄŻMOWSKIEGO"
 część graniczna - Wyrys ze Studium Uwarunkowań i Kierunków Zagospodarowania Przemysłowego Miasta Krakowa uchwalonego 16.04.2003 r. - uchwała RMK nr XII/87/03 z późniejszymi zmianami



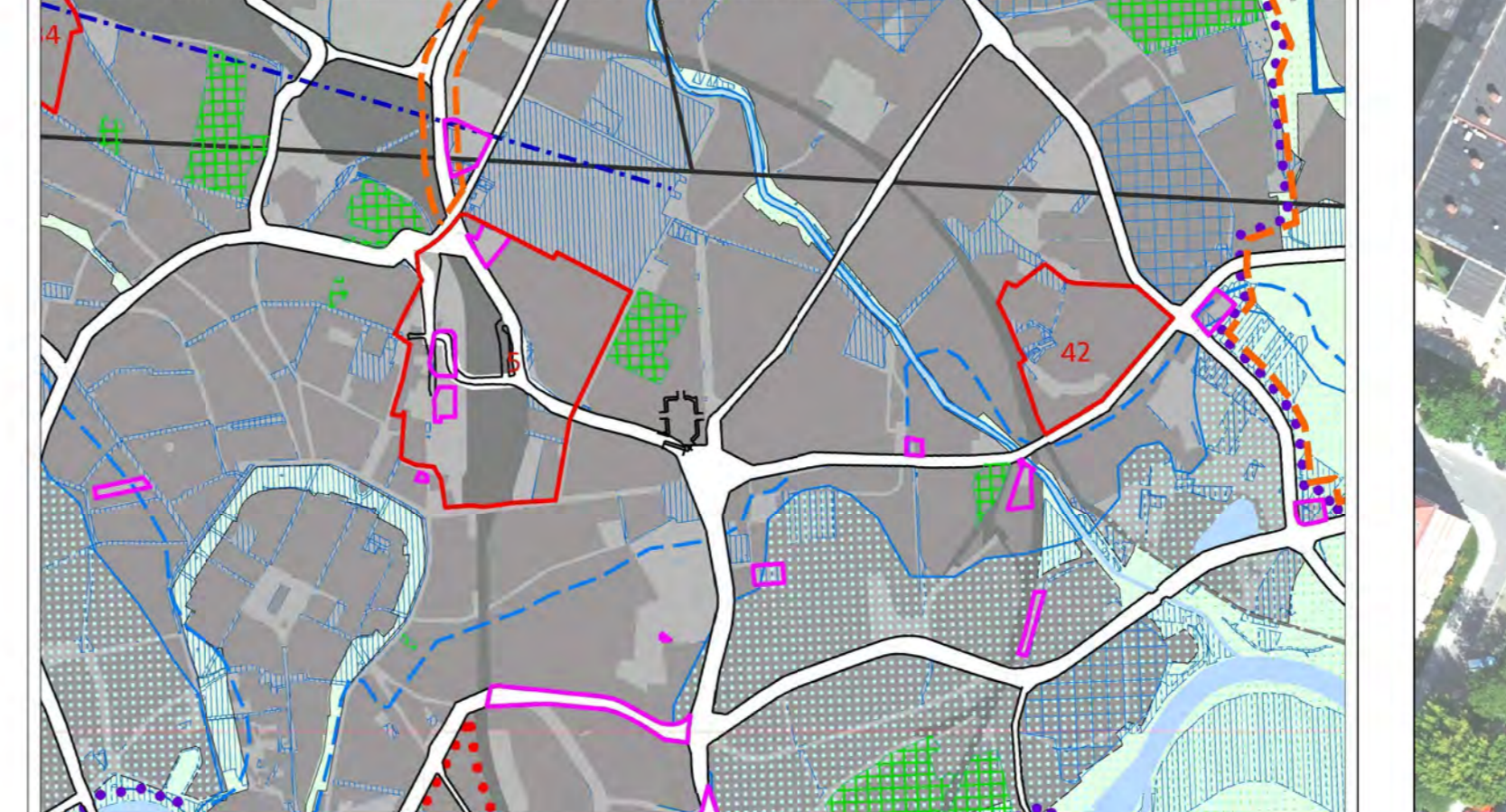
<p>graniczanie planu</p> <p>graniczanie miasta</p> <p>graniczanie gmin sąsiednich</p> <p>układ hydrograficzny</p> <p>obszary zainwestowane</p> <p>obszary przeznaczone do zainwestowania</p> <p>parkingi park & ride</p> <p>terminale autobusowe</p> <p>subcentra logistyczne</p> <p>Autostrada i drogi ekspresowe istniejące/projektowane, w tym przeznaczone do modernizacji</p> <p>drogi główne i główne przyspieszono - szlache/projektowane, w tym przeznaczone do modernizacji</p> <p>wybrane drogi zbiorcze uszczelniane/projektowane, w tym przeznaczone do modernizacji</p> <p>tamnia i tradycyjny i szybki - odnoki istniejące/projektowane, w tym przeznaczone do modernizacji</p>	<p>kolej / szybka kolej aglomeracyjna</p> <p>przystanki kolei</p> <p>pełne tramwaju szybkiego</p> <p>pełne tramwaju tradycyjnego</p> <p>miejsce obsługi podróży</p> <p>porty i przystanie</p> <p>główne ścieżki rowerowe</p> <p>obszary aktywizacji wokół przystanków kolei w zasięgu ochrony dojścia pieszo 5 x 10 min</p>	<p>główne węzły integracji koleją aglomeracyjną z systemami transportu miejskiego</p> <p>połączenie torowe szybka kolej - tramwaj</p>
--	---	---

MIĘSCOWY PLAN ZAGOSPODAROWANIA PRZESTRZENNEGO OBSZARU "LUBOMIRSKIEGO-BELINY-PRĄŻMOWSKIEGO"
 część graniczna - Wyrys ze Studium Uwarunkowań i Kierunków Zagospodarowania Przemysłowego Miasta Krakowa uchwalonego 16.04.2003 r. - uchwała RMK nr XII/87/03 z późniejszymi zmianami

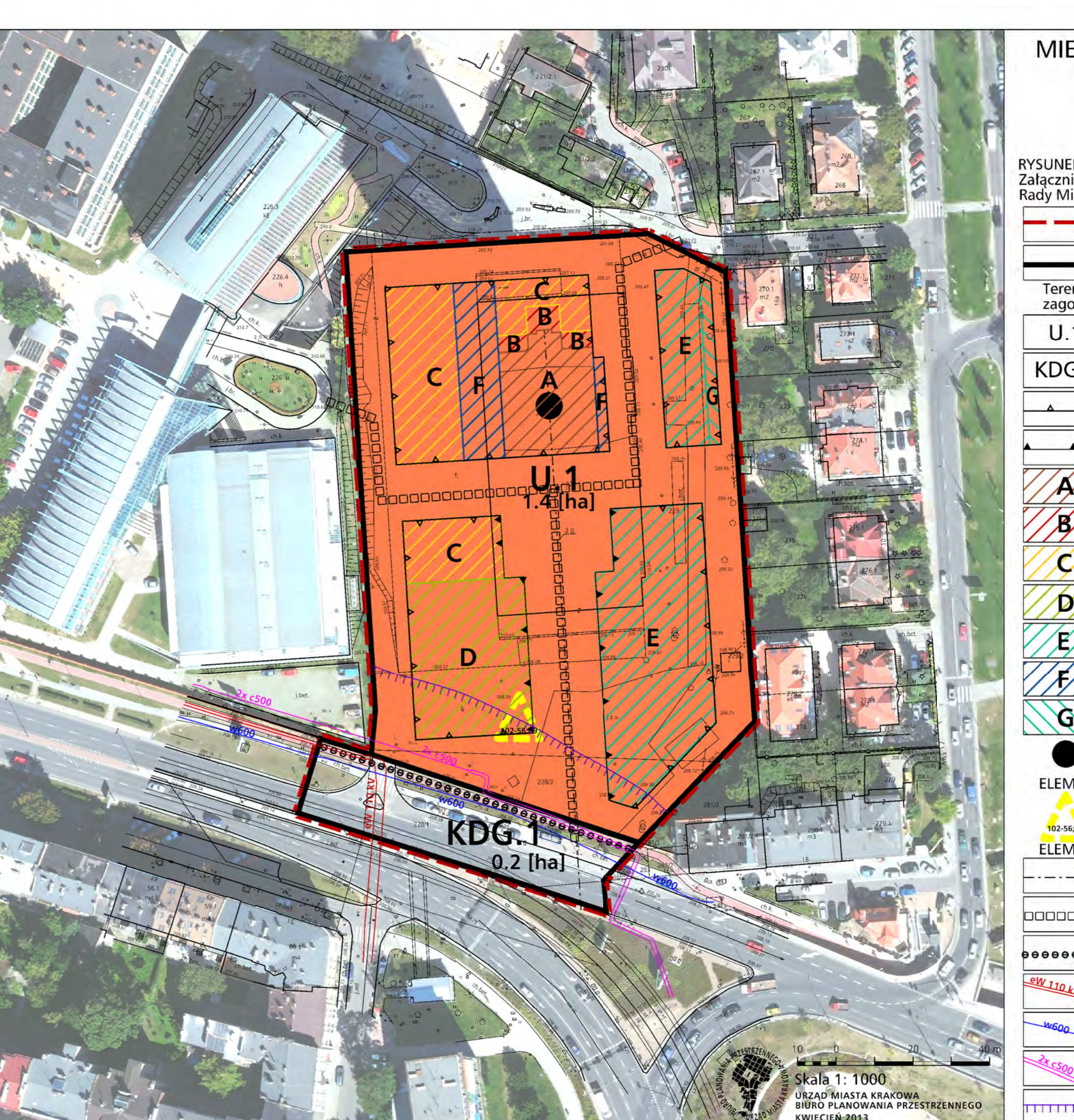


<p>graniczanie planu</p> <p>graniczanie miasta</p> <p>graniczanie gmin</p> <p>Wisła, ważniejsze ciekły i zbiorniki wodne</p> <p>kanaly ulgi (Krakowski, Rożnyki)</p> <p>tereny zabudowane i zainwestowane</p> <p>tereny przeznaczone do zabudowy i zainwestowania</p> <p>korzystanie podstawowego układu drogowo - ulicznego</p> <p>graniczanie terenów zainwestowanych</p> <p>graniczanie rozwoju centralnego systemu ciepłowniczego</p> <p>strefa wymagająca budowy lub modernizacji systemu gazowniczego</p> <p>strefa wymagająca budowy lub modernizacji systemu elektroenergetycznego</p> <p>stacje 110 kV/50 - projektowane</p> <p>linie napowietrzne 110 kV - projektowane</p> <p>strefy, w których może wystąpić konieczność rozbudowy lub modernizacji systemu elektroenergetycznego</p> <p>lokalne oczyszczalnie ścieków poza układem centralnym - projektowane</p> <p>główne przepompownie ścieków - projektowane</p> <p>trasy głównych kolektorów - projektowane</p> <p>teren proponowany do udrożnienia w systemach lokalnym lub centralnym</p> <p>obszar do skanalizowania w systemie centralnym</p> <p>obszary kanalizowane w systemach lokalnych</p> <p>graniczanie obszarów kanalizowanych w systemach lokalnych</p> <p>rowy o strategicznym znaczeniu dla odwodnienia miasta wymagające rekonstrukcji</p>	<p>obszary wymagające rozwiązania problemu podtopień</p> <p>kierunki dopływu ścieków do kanalizacji</p> <p>SYSTEM ZADPATRIENIA W WODĘ</p> <p>strefa wymagająca budowy lub rozbudowy systemu zaopatrzenia w wodę</p> <p>główne rurociągi - projektowane</p> <p>zbiorniki wyrównawcze wody uzdatnionej - projektowane</p> <p>kierunki dopływu wody do systemu centralnego</p> <p>kierunki dopływu wody z systemu centralnego</p> <p>GOSPODARKA ODPADAMI</p> <p>projektowane sortownie odpadów komunalnych</p> <p>projektowane grzebionisko zwierząt</p> <p>projektowane kompostownie odpadów zielonych</p> <p>projektowana stacja przekładunkowa</p> <p>projektowany zakład termicznej utylizacji odpadów komunalnych</p> <p>CMENTARNICTWO</p> <p>cmentarze istniejące</p> <p>cmentarze projektowane / do rozbudowy</p> <p>INFRASTRUKTURA TECHNICZNA, KIERUNKI I ZASADY ROZWOJU</p>
--	---

MIĘSCOWY PLAN ZAGOSPODAROWANIA PRZESTRZENNEGO OBSZARU "LUBOMIRSKIEGO-BELINY-PRĄŻMOWSKIEGO"
 część graniczna - Wyrys ze Studium Uwarunkowań i Kierunków Zagospodarowania Przemysłowego Miasta Krakowa uchwalonego 16.04.2003 r. - uchwała RMK nr XII/87/03 z późniejszymi zmianami



<p>graniczanie planu</p> <p>graniczanie miasta</p> <p>graniczanie gmin</p> <p>Wisła, ważniejsze ciekły i zbiorniki wodne</p> <p>tereny kolejowe</p> <p>korzystanie podstawowego układu drogowo - ulicznego</p> <p>tereny przeznaczone do zabudowy i zainwestowania</p> <p>tereny zabudowane i zainwestowane</p> <p>graniczanie decyzji o ULA Autostrady AA - odnoki Wlewicka - Bieżanowska</p> <p>tereny objęte wywiadami o wydanie decyzji WZDZ dotyczących obiektów handlowych o powierzchni sprzedażowej powyżej 2000 m² (nie rozstrzygnięte do 1.03.2003 r.)</p> <p>obszary rozwoju i uzupełnienia zabudowy mieszkaniowej w tym dla tras drogowych i ulicznych</p> <p>obszary rozwoju i uzupełnienia zabudowy mieszkaniowej</p> <p>tereny górnice</p> <p>graniczanie rezerwów przyrody</p> <p>graniczanie Jurajskich parków krajobrazowych</p> <p>grunty rolne i leśne wg ewidencji gruntów (użytki R, Ps, L, S, Lz, Rz, Ls)</p> <p>graniczanie i obszar zagrożony wodą szalejącą Q 1 %</p> <p>graniczanie obszaru zagrożonego wodą tysiąclatną Q 0,1 %</p> <p>graniczanie strefy ochronnej HTS - zasięg po dniu 17.04.2002 r.</p> <p>strefa ponadnormalnego oddziaływania autostrady</p> <p>tereny zamknięte (kompleksy wojtkowe: objęte decyzją Ministra Narodowej)</p> <p>strefa ograniczeń wysokości zabudowy w pasie natłotów lotniska Kraków - Balice</p> <p>korytarz radiolotni Rakowice - Balice</p> <p>obszary Specjalnej Strefy Ekonomicznej</p> <p>obszary realizowanych szaleń</p>	<p>grunty własności publicznej (Skarb Państwa, Skarb Miasta, Skarb Powiatu)</p> <p>obszary objęte obowiązującymi planami miejscowymi i zmianami planów</p> <p>obszary objęte sporządzanymi planami miejscowymi</p> <p>tereny górnice (objęte obowiązkiem sporządzenia planu w przypadkach szczególnych)</p> <p>obszary w których przewiduje się realizację celów publicznych</p> <p>obszary objęte obowiązkiem sporządzenia planu w przypadkach szczególnych</p> <p>obszary rozwoju i uzupełnienia zabudowy mieszkaniowej w tym dla tras drogowych i ulicznych</p> <p>obszary rozwoju i uzupełnienia zabudowy mieszkaniowej</p> <p>wybrane obszary kluczowe aktywizacji</p> <p>obszary rewitalizacji terenów przemysłowych</p> <p>obszary rehabilitacji zabudowy blokowej</p> <p>obszary rehabilitacji zabudowy blokowej oddziaływania autostrady</p> <p>obszary dla mieszkaniowego budownictwa komunalnego i socjalnego</p>
--	--



MIĘSCOWY PLAN ZAGOSPODAROWANIA PRZESTRZENNEGO OBSZARU "LUBOMIRSKIEGO-BELINY-PRĄŻMOWSKIEGO"

RYSUNEK PLANU - PROJEKT - Edycja do wyłożenia do publicznego wglądu
 Załącznik Nr 1 do Uchwały Nr
 Rady Miasta Krakowa z dnia

	graniczanie obszaru objętego planem
	linie rozgraniczające
Tereny o różnym przeznaczeniu oraz o różnych zasadach zagospodarowania i warunkach zabudowy	
	teren zabudowy usługowej
	teren komunikacji - droga klasy głównej
	nieprzekraczalne linie zabudowy
	obowiązujące linie zabudowy
	strefa A zabudowy wysokościowej (do 102,5 m)
	strefa B zabudowy wysokiej - komunikacja pionowa (do 50 m)
	strefa C zabudowy wysokiej (do 40 m)
	strefa D zabudowy wysokiej (do 35 m)
	strefa E zabudowy średniowysokiej (do 25 m)
	strefa F zabudowy niskiej (do 10 m)
	strefa G zabudowy średniowysokiej - komunikacja pionowa (do 22 m)
	dominanta przestrzenna
	ELEMENTY USTALONE NA MOCY PRZEPISÓW ODRĘBNYCH stanowisko archeologiczne Kraków - Warszawskie 3 (AZP 102-56;89)
ELEMENTY INFORMACYJNE	
	oś dominanty przestrzennej
	przebieg ciągu pieszo
	trasa rowerowa
	linia elektroenergetyczna wysokiego napięcia 110 kV
	wodociąg
	ciepłociąg
	izofona hałasu drogowego Ln 60 dB wg Mapy Akustycznej Miasta Krakowa 2012

Skala 1:1000
 URZĄD MIASTA KRAKOWA
 BIURO PLANOWANIA PRZESTRZENNEGO
 KWIECIEŃ 2013