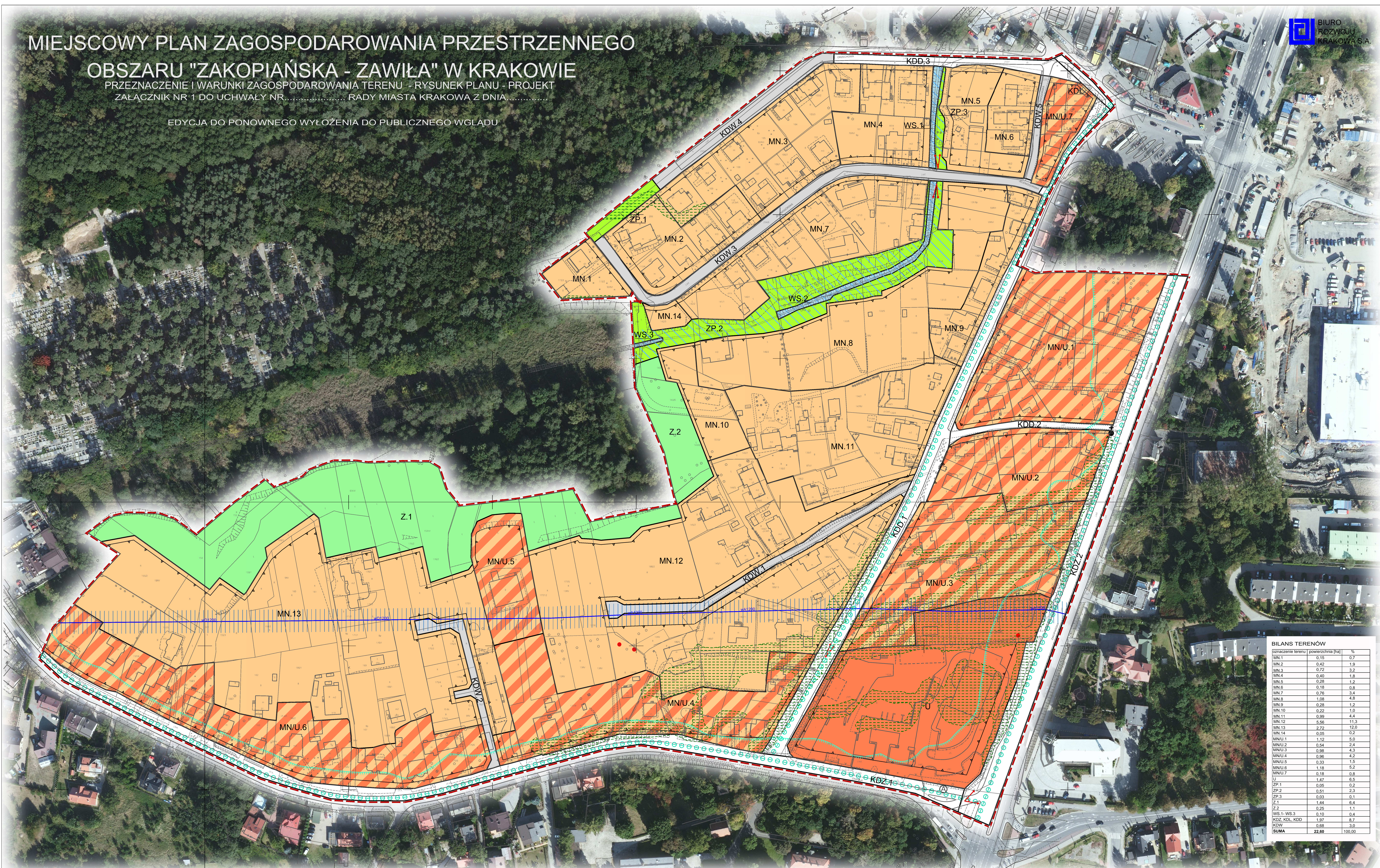


MIEJSCOWY PLAN ZAGOSPODAROWANIA PRZESTRZENNEGO

OBSZARU "ZAKOPIAŃSKA - ZAWIŁA" W KRAKOWIE

PRZEZNACZENIE I WARUNKI ZAGOSPODAROWANIA TERENU - RYSUNEK PLANU - PROJEKT
ZAŁĄCZNIK NR 1 DO UCHWAŁY NR..... RADY MIASTA KRAKOWA Z DNIA.....

EDYCJA DO PONOWNEGO WYŁOŻENIA DO PUBLICZNEGO WGLADU



oznaczenie terenu	powierzchnia [ha]	%
MN.1	0,15	0,7
MN.2	0,43	1,9
MN.3	0,72	3,1
MN.4	0,40	1,8
MN.5	0,38	1,6
MN.6	0,18	0,8
MN.7	0,78	3,4
MN.8	1,28	5,4
MN.9	0,28	1,2
MN.10	0,22	1,0
MN.11	0,99	4,4
MN.12	5,56	23,9
MN.13	2,72	11,6
MN.14	0,25	1,1
MN/U.1	1,12	4,8
MN/U.2	0,54	2,3
MN/U.3	0,98	4,3
MN/U.4	0,96	4,2
MN/U.5	0,33	1,4
MN/U.6	1,18	5,0
MN/U.7	0,18	0,8
Z.1	1,47	6,3
Z.2	0,51	2,3
ZP.1	0,51	2,3
ZP.2	0,51	2,3
ZP.3	1,43	6,1
Z.1	1,43	6,1
Z.2	0,25	1,1
WS.1-WS.3	0,13	0,6
KDD.1-KDD.3	1,97	8,7
KDW	0,68	3,0
SUMA	22,60	100,00

Wyrus z Studium Uwarunkowań i Kierunków Zagospodarowania Przemysłowego Miasta Krakowa uchwalonego 16.04.2003 - uchwała RMK nr XII/87/03 z późniejszymi zmianami

Wyrus z Studium Uwarunkowań i Kierunków Zagospodarowania Przemysłowego Miasta Krakowa uchwalonego 16.04.2003 - uchwała RMK nr XII/87/03 z późniejszymi zmianami

Wyrus z Studium Uwarunkowań i Kierunków Zagospodarowania Przemysłowego Miasta Krakowa uchwalonego 16.04.2003 - uchwała RMK nr XII/87/03 z późniejszymi zmianami

Wyrus z Studium Uwarunkowań i Kierunków Zagospodarowania Przemysłowego Miasta Krakowa uchwalonego 16.04.2003 - uchwała RMK nr XII/87/03 z późniejszymi zmianami

Wyrus z Studium Uwarunkowań i Kierunków Zagospodarowania Przemysłowego Miasta Krakowa uchwalonego 16.04.2003 - uchwała RMK nr XII/87/03 z późniejszymi zmianami

MIEJSCOWY PLAN ZAGOSPODAROWANIA PRZESTRZENNEGO OBSZARU "ZAKOPIAŃSKA - ZAWIŁA" W KRAKOWIE RYSUNEK PLANU - PROJEKT ZAŁĄCZNIK NR 1 DO UCHWAŁY NR..... RADY MIASTA KRAKOWA Z DNIA..... EDYCJA DO PONOWNEGO WYŁOŻENIA DO PUBLICZNEGO WGLADU

LEGENDA:

OZNACZENIA FORMALNE

- granicz obszaru objętego planem
- linia rozgraniczająca tereny o różnym przeznaczeniu lub różnych zasadach zagospodarowania
- zasięg strefy 60 dB L_A
- nieprzekraczalne linie zabudowy

TERENY ZABUDOWY MIESZKANIOWEJ

- MN - tereny zabudowy mieszkaniowej jednorodzinnej (MN.1 - MN.14)
- MNU - tereny zabudowy mieszkaniowej jednorodzinnej i usługowej (MNU.1 - MNU.7)

TERENY ZABUDOWY USŁUGOWEJ

- U - teren zabudowy usługowej (U)

TERENY ZIEMIENI WÓD

- ZP - tereny zieleni urządzonej (ZP.1 - ZP.3)
- Z - tereny zieleni nieurządzonej (Z.1 - Z.2)
- WS - tereny wód powierzchniowych śródotrzynowych (WS.1 - WS.3)

TERENY DRÓG PUBLICZNYCH

- KDZ - tereny dróg publicznych zjazdowych (KDD.1 - KDD.2)
- KDD - tereny dróg publicznych lokalnych
- KDW - tereny dróg publicznych ogólnych (KDD.1 - KDD.3)

TERENY TRAS KOMUNIKACYJNYCH

- KDW - tereny dróg wewnętrznych (KDW.1 - KDW.5)

ELEMENTY WYZNACZONE PLANEM

- strefa hydrogeniczna

LEGENDA (CONTINUED)

ELEMENTY INFORMACYJNE

- istniejąca kaptówka
- obszary o spadkach powyżej 12%
- zasięg strefy 60 dB L_A
- istniejące drzewa wskazane do zachowania
- wgłęby wodotoku
- stary rowok
- strefa techniczna od istniejącej sieci wodociągowej
- przynależność komunikacji miejskiej

SYMBOLS FOR PLANNING ELEMENTS:

- granicz obszaru objętego planem
- linia rozgraniczająca tereny o różnym przeznaczeniu lub różnych zasadach zagospodarowania
- zasięg strefy 60 dB L_A
- nieprzekraczalne linie zabudowy
- granicz obszaru objętego planem
- linia rozgraniczająca tereny o różnym przeznaczeniu lub różnych zasadach zagospodarowania
- zasięg strefy 60 dB L_A
- nieprzekraczalne linie zabudowy
- granicz obszaru objętego planem
- linia rozgraniczająca tereny o różnym przeznaczeniu lub różnych zasadach zagospodarowania
- zasięg strefy 60 dB L_A
- nieprzekraczalne linie zabudowy

LEGENDA (CONTINUED)

SYMBOLS FOR PLANNING ELEMENTS:

- granicz obszaru objętego planem
- linia rozgraniczająca tereny o różnym przeznaczeniu lub różnych zasadach zagospodarowania
- zasięg strefy 60 dB L_A
- nieprzekraczalne linie zabudowy
- granicz obszaru objętego planem
- linia rozgraniczająca tereny o różnym przeznaczeniu lub różnych zasadach zagospodarowania
- zasięg strefy 60 dB L_A
- nieprzekraczalne linie zabudowy
- granicz obszaru objętego planem
- linia rozgraniczająca tereny o różnym przeznaczeniu lub różnych zasadach zagospodarowania
- zasięg strefy 60 dB L_A
- nieprzekraczalne linie zabudowy

LEGENDA (CONTINUED)

SYMBOLS FOR PLANNING ELEMENTS:

- granicz obszaru objętego planem
- linia rozgraniczająca tereny o różnym przeznaczeniu lub różnych zasadach zagospodarowania
- zasięg strefy 60 dB L_A
- nieprzekraczalne linie zabudowy
- granicz obszaru objętego planem
- linia rozgraniczająca tereny o różnym przeznaczeniu lub różnych zasadach zagospodarowania
- zasięg strefy 60 dB L_A
- nieprzekraczalne linie zabudowy
- granicz obszaru objętego planem
- linia rozgraniczająca tereny o różnym przeznaczeniu lub różnych zasadach zagospodarowania
- zasięg strefy 60 dB L_A
- nieprzekraczalne linie zabudowy

LEGENDA (CONTINUED)

SYMBOLS FOR PLANNING ELEMENTS:

- granicz obszaru objętego planem
- linia rozgraniczająca tereny o różnym przeznaczeniu lub różnych zasadach zagospodarowania
- zasięg strefy 60 dB L_A
- nieprzekraczalne linie zabudowy
- granicz obszaru objętego planem
- linia rozgraniczająca tereny o różnym przeznaczeniu lub różnych zasadach zagospodarowania
- zasięg strefy 60 dB L_A
- nieprzekraczalne linie zabudowy
- granicz obszaru objętego planem
- linia rozgraniczająca tereny o różnym przeznaczeniu lub różnych zasadach zagospodarowania
- zasięg strefy 60 dB L_A
- nieprzekraczalne linie zabudowy

LEGENDA (CONTINUED)

SYMBOLS FOR PLANNING ELEMENTS:

- granicz obszaru objętego planem
- linia rozgraniczająca tereny o różnym przeznaczeniu lub różnych zasadach zagospodarowania
- zasięg strefy 60 dB L_A
- nieprzekraczalne linie zabudowy
- granicz obszaru objętego planem
- linia rozgraniczająca tereny o różnym przeznaczeniu lub różnych zasadach zagospodarowania
- zasięg strefy 60 dB L_A
- nieprzekraczalne linie zabudowy
- granicz obszaru objętego planem
- linia rozgraniczająca tereny o różnym przeznaczeniu lub różnych zasadach zagospodarowania
- zasięg strefy 60 dB L_A
- nieprzekraczalne linie zabudowy

LEGENDA (CONTINUED)

SYMBOLS FOR PLANNING ELEMENTS:

- granicz obszaru objętego planem
- linia rozgraniczająca tereny o różnym przeznaczeniu lub różnych zasadach zagospodarowania
- zasięg strefy 60 dB L_A
- nieprzekraczalne linie zabudowy
- granicz obszaru objętego planem
- linia rozgraniczająca tereny o różnym przeznaczeniu lub różnych zasadach zagospodarowania
- zasięg strefy 60 dB L_A
- nieprzekraczalne linie zabudowy
- granicz obszaru objętego planem
- linia rozgraniczająca tereny o różnym przeznaczeniu lub różnych zasadach zagospodarowania
- zasięg strefy 60 dB L_A
- nieprzekraczalne linie zabudowy