

# MIEJSZYSTWO PLAN ZAGOSPODAROWANIA PRZESTRZENNEGO OBSZARU PARK ALEKSANDRY - POŁUDNIE

## PROGNOZA ODDZIAŁYWANIA NA ŚRODOWISKO

### ELEMENTY USTALEŃ PLANU

- granica obszaru objętego planem
- linie rozgraniczające
- nieprzekraczalna linia zabudowy
- nieprzekraczalna linia lokalizacyjna
- strefa lokalizacji urządzeń sportowych, obiektów kultury i rozrywki
- istniejący staw i źródło
- lokalizacja sztucznego zbiornika wodnego

### OZNACZENIA TERENÓW

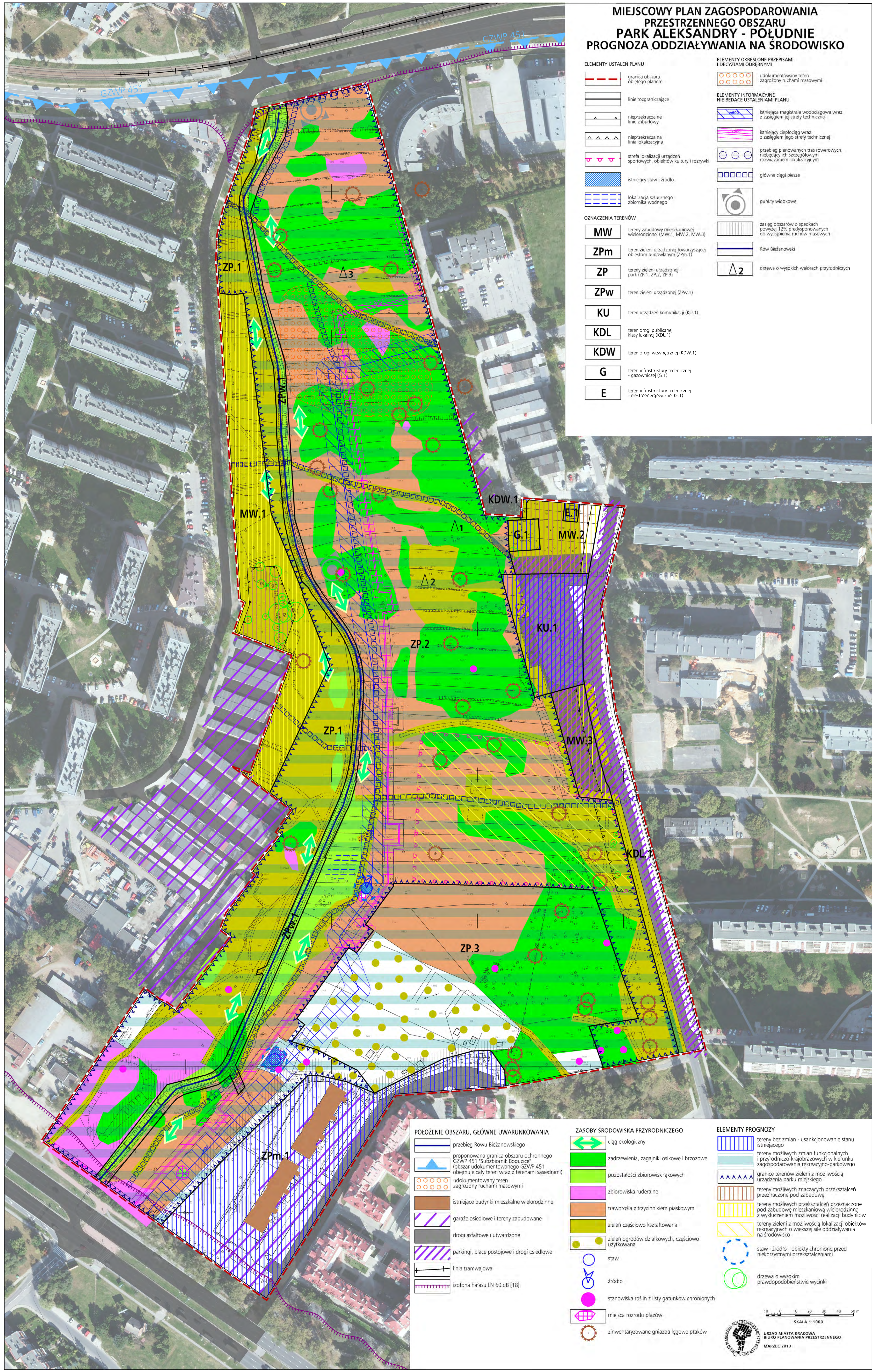
- MW** tereny zabudowy mieszkaniowej wielorodzinnej (MW.1, MW.2, MW.3)
- ZPm** teren zieleni urządzonej towarzyszącej obiektom budowlanym (ZPm.1)
- ZP** tereny zieleni urządzonej - park (ZP.1, ZP.2, ZP.3)
- ZPw** teren zieleni urządzonej (ZPw.1)
- KU** teren urządzeń komunikacji (KU.1)
- KDL** teren drogi publicznej klasy lokalnej (KDL.1)
- KDW** teren drogi wewnętrznej (KDW.1)
- G** teren infrastruktury technicznej - gazowniczej (G.1)
- E** teren infrastruktury technicznej - elektroenergetycznej (E.1)

### ELEMENTY OKREŚLONE PRZEPISAMI I DECYZJAMI ODRĘBNYMI

- udokumentowany teren zagrożony ruchami masowymi

### ELEMENTY INFORMACYJNE NIE BĘDĄCE USTALENIAMI PLANU

- istniejąca magistrala wodociągowa wraz z zasięgiem jej strefy technicznej
- istniejący ciepłociąg wraz z zasięgiem jego strefy technicznej
- przebieg planowanych tras rowerowych, nieobjętych szczegółowym rozwiązaniem lokalizacyjnym
- główne ciągi piesze
- punkty widokowe
- zasięg obszarów o spadkach powyżej 12% predysponowanych do wystąpienia ruchów masowych
- Rów Bieżanowski
- drzewa o wysokich walorach przyrodniczych



### POŁOŻENIE OBSZARU, GŁÓWNE UWARUNKOWANIA

- przebieg Rowu Bieżanowskiego
- proponowana granica obszaru ochronnego GZWP 451 "Subzbiornik Bojowice" (obszar udokumentowanego GZWP 451 obejmuje cały teren wraz z terenami sąsiednimi)
- udokumentowany teren zagrożony ruchami masowymi
- istniejące budynki mieszkalne wielorodzinne
- garaże osiedlowe i tereny zabudowane
- drogi asfaltowe i utwardzone
- parkingi, place postojowe i drogi osiedlowe
- linia tramwajowa
- izofona hałasu LN 60 dB [18]

### ZASOBY ŚRODOWISKA PRZYRODNICZEGO

- ciąg ekologiczny
- zadrzewienia, zagajniki osikowe i brzoźowe
- pozostałości zbiorowisk łąkowych
- zbiorowiska ruderalne
- traworośla z trzyciennikiem piaskowym
- zieleni częściowo kształtowana
- zieleni ogrodów działkowych, częściowo użytkowana
- staw
- źródło
- stanowiska roślin z listy gatunków chronionych
- miejsca rozrodu ptaków
- zinventaryzowane gniazda lęgowe ptaków

### ELEMENTY PROGNOZY

- tereny bez zmian - usankcjonowanie stanu istniejącego
- tereny możliwych zmian funkcjonalnych i przyrodniczo-krajobrazowych w kierunku zagospodarowania rekreacyjno-parkowego
- granice terenów zieleni z możliwością urządzenia parku miejskiego
- tereny możliwych znaczących przekształceń przeznaczone pod zabudowę
- tereny możliwych przekształceń przeznaczone pod zabudowę mieszkaniową wielorodzinną z wykluczeniem możliwości realizacji budynków
- tereny zieleni z możliwością lokalizacji obiektów rekreacyjnych o większej sile oddziaływania na środowisko
- staw i źródło - obiekty chronione przed niekorzystnymi przekształceniami
- drzewa o wysokim prawdopodobieństwie wycinki

10 0 10 20 30 40 50 m

SKALA 1:1000

URZĄD MIASTA KRAKOWA  
BIURO PLANOWANIA PRZESTRZENNEGO  
MARZEC 2013

