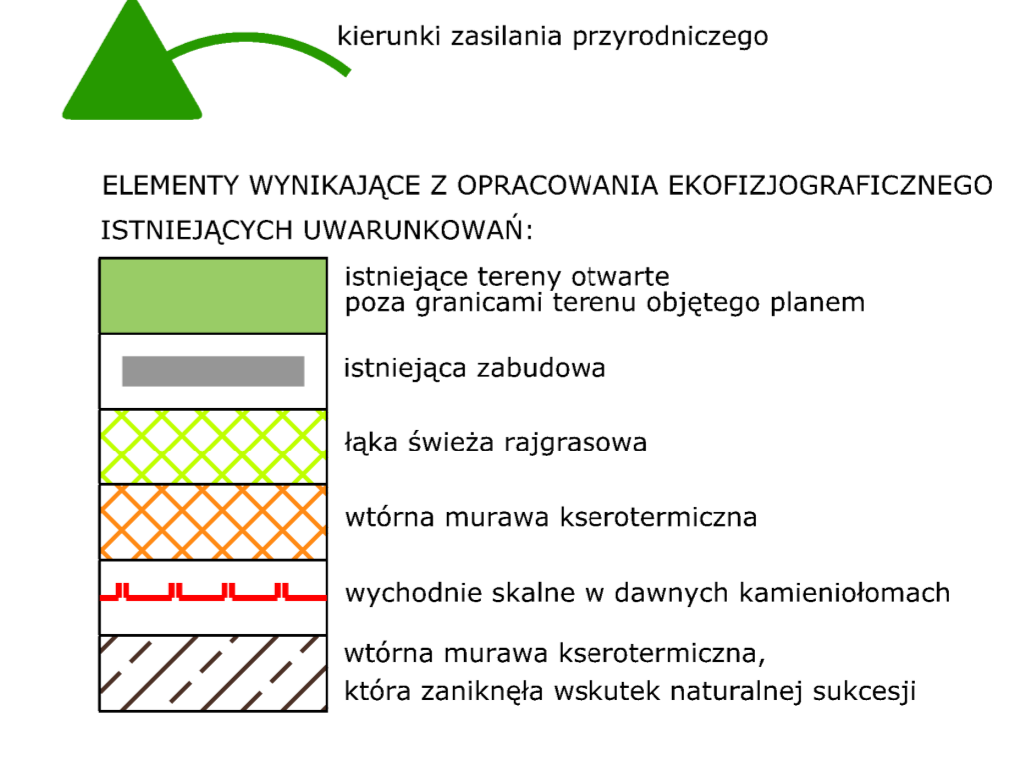
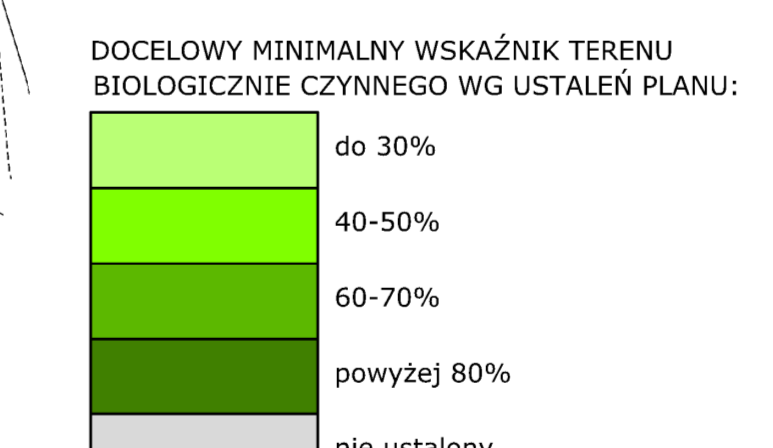
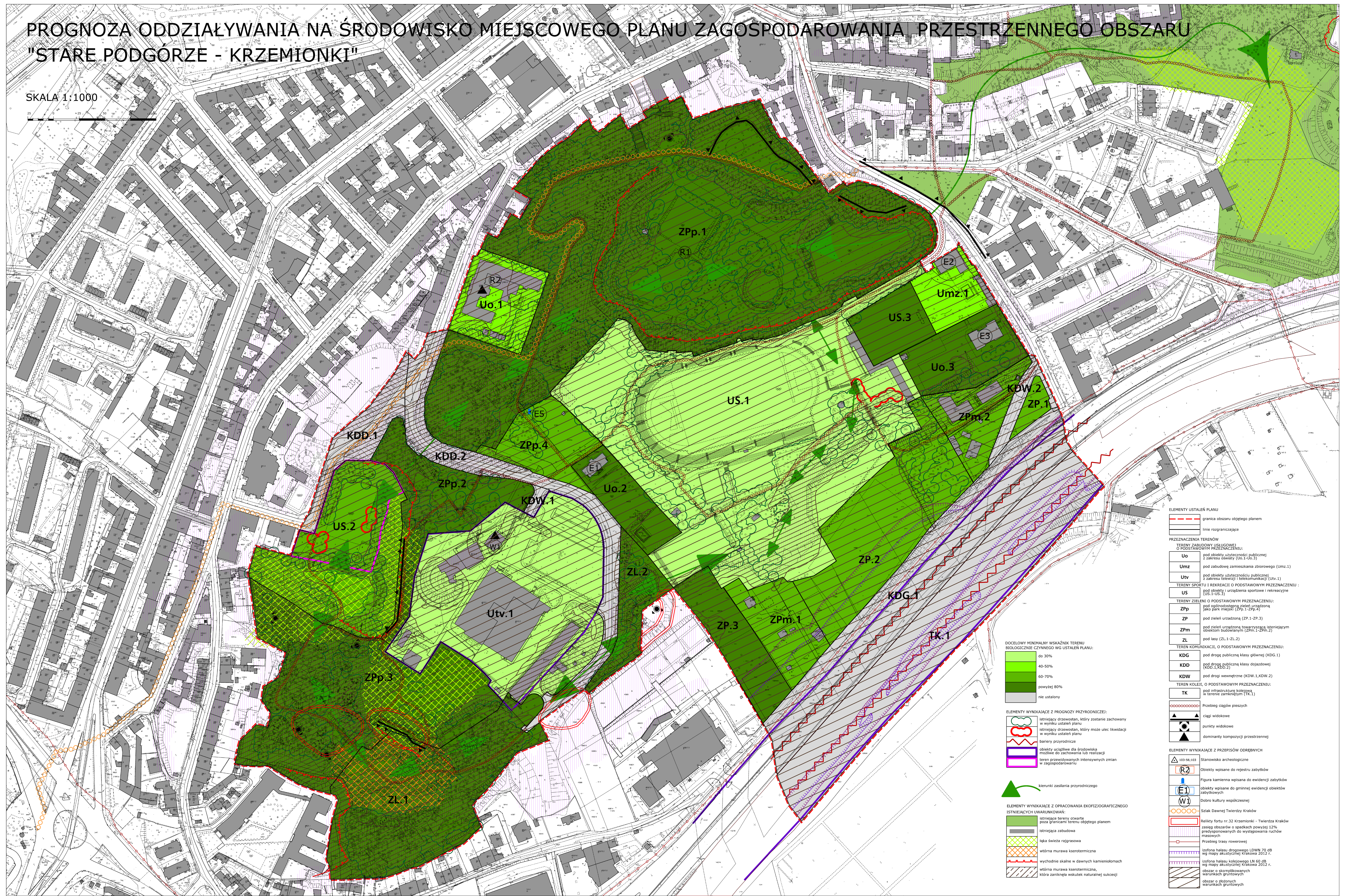


# PROGNOZA ODDZIAŁYWANIA NA ŚRODOWISKO MIEJSCOWEGO PLANU ZAGOSPODAROWANIA PRZESTRZENNEGO OBSZARU "STARE PODGÓRZE - KRZEMIONKI"

SKALA 1:1000



**ELEMENTY USTALEŃ PLANU**

- Red dashed line: granica obszaru objętego planem
- Black dashed line: linie rozgraniczające

**PRZEZNACZENIA TERENÓW**

**TERENY ZABUDOWY UŻYTKOWEJ O PODSTAWOWYM PRZEZNACZENIU:**

- Uo**: pod obiekty użyteczności publicznej z zakresem obsługi (Uo.1-Uo.3)
- Umz**: pod zabudowę zamieszkania zbiorowego (Umz.1)
- Utv**: pod obiekty użyteczności publicznej z zakresem obsługi (telekomunikacji) (Utv.1)

**TERENY SPORTU I REKREACJI O PODSTAWOWYM PRZEZNACZENIU:**

- US**: pod obiekty i urządzenia sportowe i rekreacyjne (US.1-US.3)

**TERENY ZIELENI O PODSTAWOWYM PRZEZNACZENIU:**

- ZPp**: pod ogólnodostępną zieleni urządzonej jako park miejski (ZPp.1-ZPp.4)
- ZP**: pod zieleni urządzonej (ZP.1-ZP.3)
- ZPm**: pod zieleni urządzonej towarzyszącej istniejącym obiektom budowlanym (ZPm.1-ZPm.2)
- ZL**: pod lasy (ZL.1-ZL.2)

**TERENY KOMUNIKACJI, O PODSTAWOWYM PRZEZNACZENIU:**

- KDG**: pod drogi publiczne klasy głównej (KDG.1)
- KDD**: pod drogi publiczne klasy dojazdowej (KDD.1, KDD.2)
- KDW**: pod drogi wewnętrzne (KDW.1, KDW.2)

**TERENY KOLEJ, O PODSTAWOWYM PRZEZNACZENIU:**

- TK**: pod infrastrukturę kolejową w terenie zamkniętym (TK.1)

**PRZEbieg ciągów pieszych**

- Black triangle: ciagi widokowe
- Black circle: punkty widokowe
- Black square: dominanty kompozycji przestrzennej

**ELEMENTY WYNIKAJĄCE Z PRZEPISÓW ODREBNYCH**

- Red triangle: Stanowisko archeologiczne (103-56,103)
- Blue square: Obiekty wpisane do rejestru zabytków (R2)
- Blue circle: Figura kamienna wpisana do ewidencji zabytków (E1)
- Blue circle: Obiekty wpisane do gminnej ewidencji obiektów zabytkowych (W1)
- Blue circle: Dobro kultury współczesnej (W1)
- Blue circle: Szlak Dawnej Twierdzy Kraków (W1)
- Red dashed line: Relikty fortecy nr.32 Krzemionki - Twierdza Kraków
- Red dashed line: zasięg obszarów o spadkach powyżej 12% predisponowanych do występowania ruchów masowych
- Red dashed line: Przebieg trasy rowerowej
- Blue dashed line: Izofona hałasu drogowego LDWn 70 dB wg mapy akustycznej Krakowa 2012 r.
- Blue dashed line: Izofona hałasu kolejowego LN 60 dB wg mapy akustycznej Krakowa 2012 r.
- Blue dashed line: obszar o skomplikowanych warunkach gruntowych
- Blue dashed line: obszar o słabych warunkach gruntowych