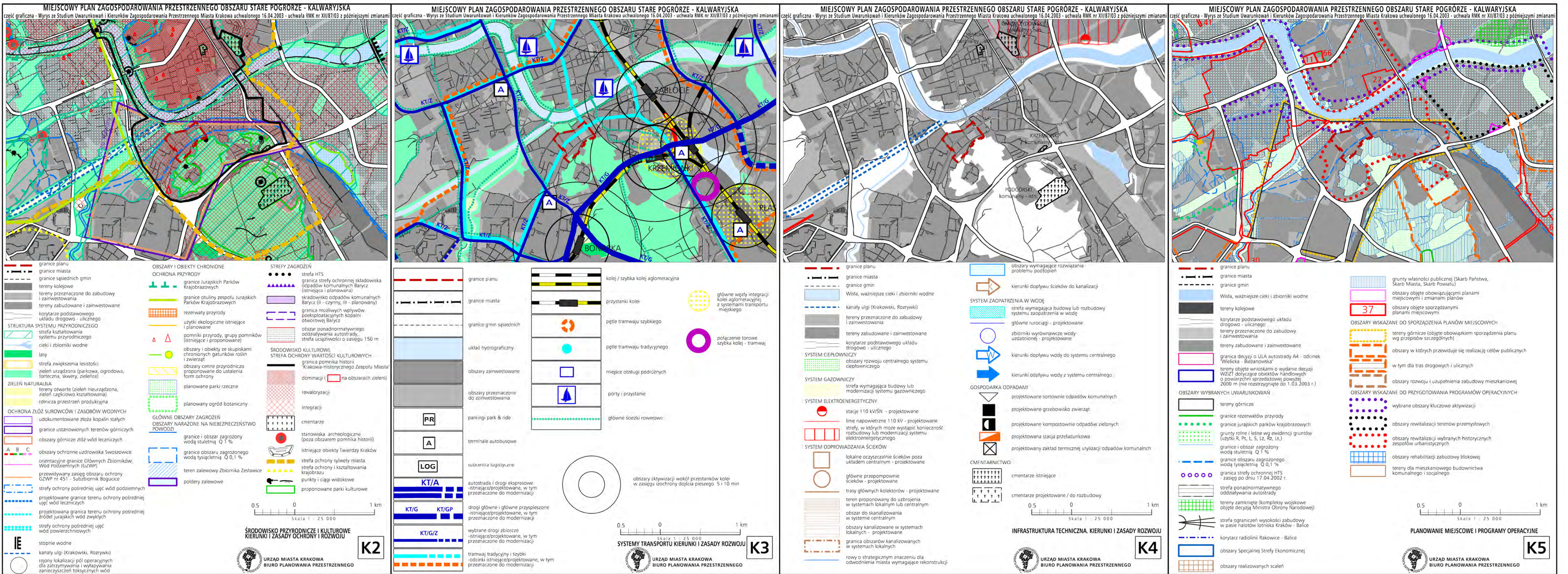
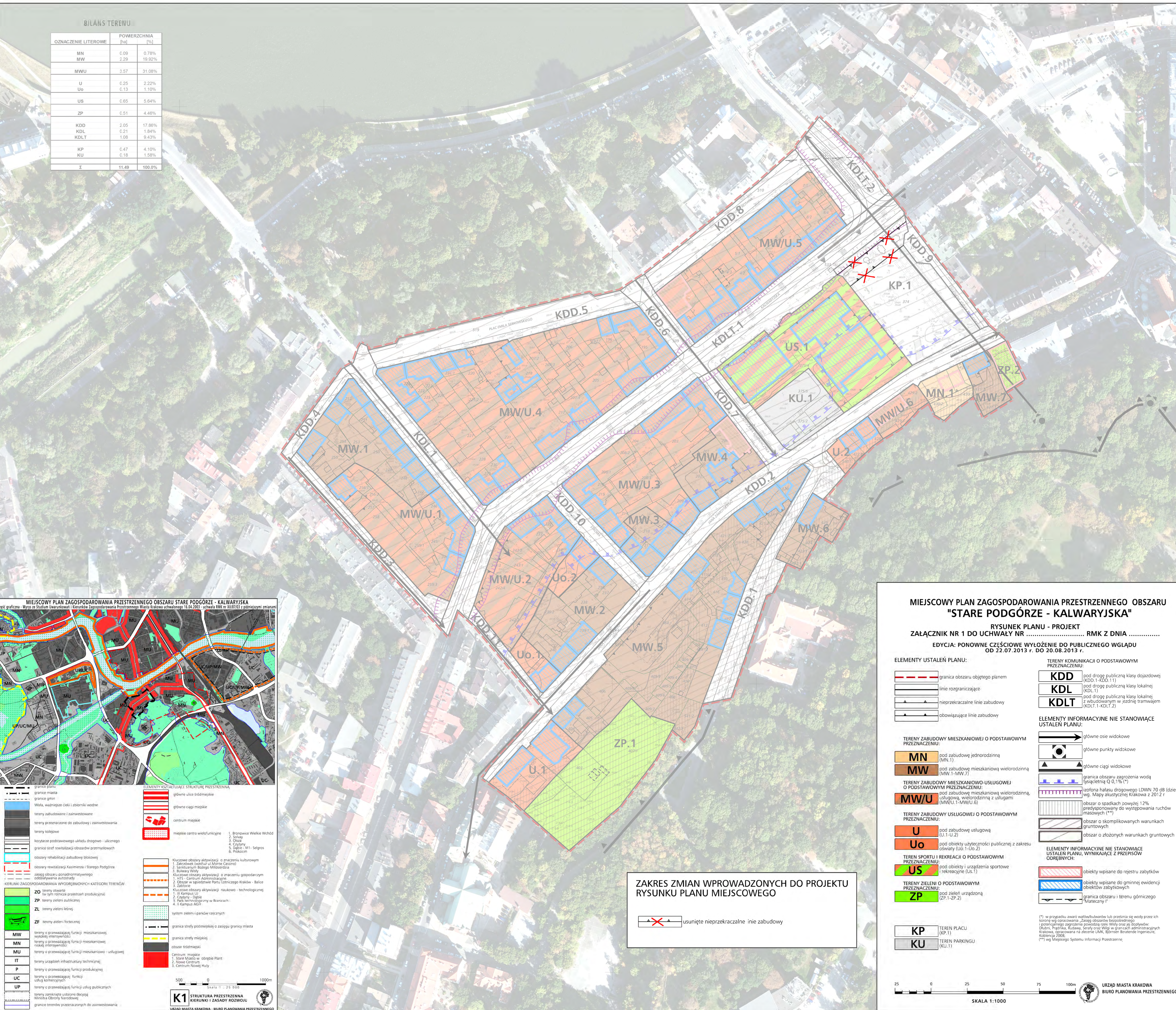


MIEJSCOWY PLAN ZAGOSPODAROWANIA PRZESTRZENNEGO OBSZARU "STARE PODGÓRZE - KALWARYJSKA"



BILANS TERENU

OZNACZENIE LITEROWE	POWIERZCHNIA [ha]	[%]
MN	0,09	0,78%
MW	2,29	19,92%
MWU	3,57	31,08%
U	0,25	2,22%
Uo	0,13	1,10%
US	0,65	5,64%
ZP	0,51	4,46%
KDD	3,05	17,86%
KDL	0,21	1,84%
KDLT	1,08	9,43%
KP	0,47	4,10%
KU	0,16	1,58%
Σ	11,49	100,0%



MIEJSCOWY PLAN ZAGOSPODAROWANIA PRZESTRZENNEGO OBSZARU "STARE PODGÓRZE - KALWARYJSKA"

RYSunek PLANU - PROJEKT
ZALĄCZNIK NR 1 DO UCHWAŁY NR ... RMK Z DNIA ...
EDYCJA: PONÓWNE CZĘŚCIOWE WYŁOŻENIE DO PUBLICZNEGO WGLĄDU
OD 22.07.2013 R. DO 20.08.2013 R.

ELEMENTY USTALEŃ PLANU:

- granicz obszaru objętego planem
- linia rozgraniczająca
- nieprzekraczalne linie zabudowy
- obowiązujące linie zabudowy

TERENY ZABUDOWY MIESZKANIOWEJ O PODSTAWOWYM PRZEZNACZENIU:

- MN** pod zabudowę jednorodzinną (MN.1)
- MW** pod zabudowę mieszkaniową wielorodzinną (MW.1-MW.7)

TERENY ZABUDOWY MIESZKANIOWO-USŁUGOWEJ O PODSTAWOWYM PRZEZNACZENIU:

- MWU** pod zabudowę mieszkaniową wielorodzinną, usługową, wielostanową z usługami (MWU.1-MWU.6)

TERENY ZABUDOWY USŁUGOWEJ O PODSTAWOWYM PRZEZNACZENIU:

- U** pod zabudowę usługową (U.1-U.2)
- Uo** pod obiekty użyteczności publicznej z zakresem rekreacyjnym (Uo.1-Uo.2)

TERENY SPORTU I REKREACJI O PODSTAWOWYM PRZEZNACZENIU:

- US** pod obiekty i urządzenia sportowe i rekreacyjne (US.1)

TERENY ZIELENI O PODSTAWOWYM PRZEZNACZENIU:

- ZP** pod zieleni urządzoną (ZP.1-ZP.2)

TERENY KOMUNIKACJI O PODSTAWOWYM PRZEZNACZENIU:

- KDD** pod drogi publicznej klasy dojazdowej (KDD.1-KDD.11)
- KDL** pod drogi publicznej klasy lokalnej (KDL.1)
- KDLT** pod drogi publicznej klasy lokalnej z wydzielonym wzdłużnym pasem (KDLT.1-KDLT.2)

ELEMENTY INFORMACYJNE NIE STANOWIĄCE USTALEŃ PLANU:

- główne osie widokowe
- główne punkty widokowe
- główne ciągi widokowe
- granicz obszaru zagrożenia wodą syntetyczną Q_{0,1%} (*)
- linia hałasu drogowego LD_{MN} 70 dB (dzienn) wg. Mapy akustycznej Krakowa z 2012 r.
- obszar o spadkach powyżej 12% przeliczonym do występowania ruchów masowych (**)
- obszar o skłópkowanych warunkach gruntowych
- obszar o złożonych warunkach gruntowych

ELEMENTY INFORMACYJNE NIE STANOWIĄCE USTALEŃ PLANU, WYNIKAJĄCE Z PRZEPISÓW ODRĘBNYCH:

- obiekty wpisane do rejestru zabytków
- obiekty wpisane do gminnej ewidencji zabytkowych
- granicz obszaru terenu górniczego
- granicz obszaru terenu górniczego

ZAKRES ZMIAN WPROWADZONYCH DO PROJEKTU RYSUNKU PLANU MIEJSCOWEGO

- usunięte nieprzekraczalne linie zabudowy

URZĄD MIASTA KRAKOWA
BIURO PLANOWANIA PRZESTRZENNEGO

SKALA 1:1000

