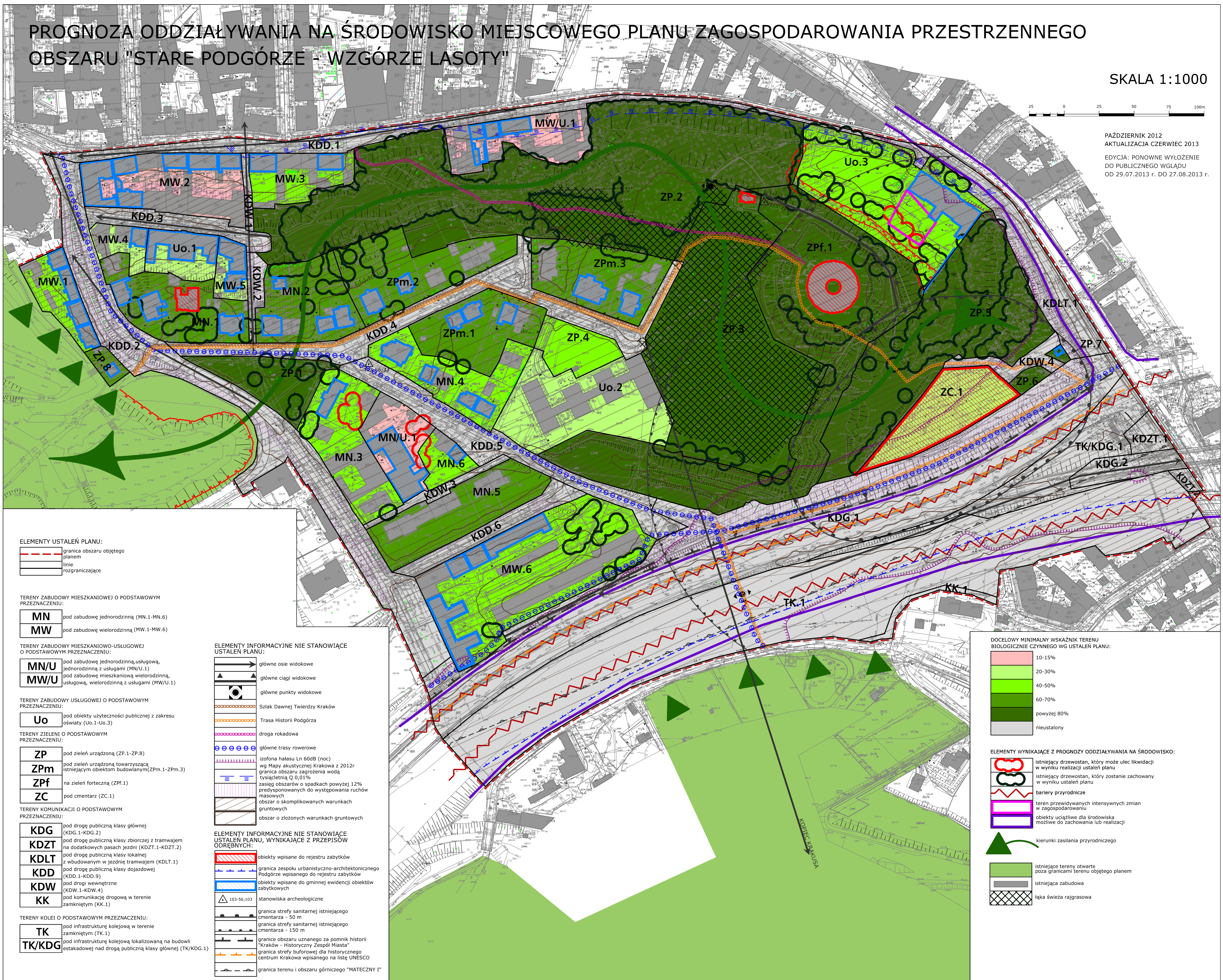


PROGNOZA ODDZIAŁYWANIA NA ŚRODOWISKO MIEJSCOWEGO PLANU ZAGOSPODAROWANIA PRZESTRZENNEGO OBSZARU "STARE PODGÓRZE - WZGÓRZE LASOTY"

SKALA 1:1000



PAŹDZIERNIK 2012
AKTUALIZACJA CZERWIEC 2013
EDYCJA: PONOWNE WYŁOŻENIE
DO PUBLICZNEGO WGLĄDU
OD 29.07.2013 r. DO 27.08.2013 r.



ELEMENTY USTALEŃ PLANU:

- granica obszaru objętego planem
- linie rozgraniczające

TERENY ZABUDOWY MIESZKANIOWEJ O PODSTAWOWYM PRZEZNACZENIU:

- MN** pod zabudowę jednorodzinną (MN.1-MN.6)
- MW** pod zabudowę wielorodzinną (MW.1-MW.6)

TERENY ZABUDOWY MIESZKANIOWO-USŁUGOWEJ O PODSTAWOWYM PRZEZNACZENIU:

- MN/U** pod zabudowę jednorodzinną, usługową, jednorodzinną z usługami (MN/U.1)
- MW/U** pod zabudowę mieszkaniową wielorodzinną, usługową, wielorodzinną z usługami (MW/U.1)

TERENY ZABUDOWY USŁUGOWEJ O PODSTAWOWYM PRZEZNACZENIU:

- Uo** pod obiekty użyteczności publicznej z zakresu oświaty (Uo.1-Uo.3)

TERENY ZIELENI O PODSTAWOWYM PRZEZNACZENIU:

- ZP** pod zieleni urządzoną (ZP.1-ZP.8)
- ZPm** pod zieleni urządzoną towarzyszącą istniejącym obiektom budowlanym (ZPm.1-ZPm.3)
- ZPf** na zieleni forteczna (ZPf.1)
- ZC** pod cmentarz (ZC.1)

TERENY KOMUNIKACJI O PODSTAWOWYM PRZEZNACZENIU:

- KDG** pod drogę publiczną klasy głównej (KDG.1-KDG.2)
- KDZT** pod drogę publiczną klasy zbiorczej z tramwajem na dodatkowych pasach jezdni (KDZT.1-KDZT.2)
- KDLT** pod drogę publiczną klasy lokalnej z wbudowanym w jezdnię tramwajem (KDLT.1)
- KDD** pod drogę publiczną klasy dojazdowej (KDD.1-KDD.9)
- KDW** pod drogi wewnętrzne (KDW.1-KDW.4)
- KK** pod komunikację drogową w terenie zamkniętym (KK.1)

TERENY KOLEI O PODSTAWOWYM PRZEZNACZENIU:

- TK** pod infrastrukturę kolejową w terenie zamkniętym (TK.1)
- TK/KDG** pod infrastrukturę kolejową lokalizowaną na budowli estakadowej nad drogą publiczną klasy głównej (TK/KDG.1)

ELEMENTY INFORMACYJNE NIE STANOWIĄCE USTALEŃ PLANU:

- główne osie widokowe
- główne ciągi widokowe
- główne punkty widokowe
- Szlak Dawnej Twierdzy Kraków
- Trasa Historii Podgórze
- droga rokadowa
- główne trasy rowerowe
- izofona hałasu Ln 60dB (noc) wg Mapy akustycznej Krakowa z 2012r
- granica obszaru zagrożenia wodą terystyczną Q 0,01%
- zasięg obszarów o spadkach powyżej 12% predysponowanych do występowania ruchów masowych
- obszar o skomplikowanych warunkach gruntowych
- obszar o złożonych warunkach gruntowych

ELEMENTY INFORMACYJNE NIE STANOWIĄCE USTALEŃ PLANU, WYNIKAJĄCE Z PRZEPISÓW ODREBNYCH:

- obiekty wpisane do rejestru zabytków
- granica zespołu urbanistyczno-architektonicznego Podgórze wpisane do rejestru zabytków
- obiekty wpisane do gminnej ewidencji obiektów zabytkowych
- stanowiska archeologiczne
- granica strefy sanitarnej istniejącego cmentarza - 50 m
- granica strefy sanitarnej istniejącego cmentarza - 150 m
- granice obszaru uznanego za pomnik historii "Kraków - Historyczny Zespół Miasta"
- granica strefy buforowej dla historycznego centrum Krakowa wpisane na listę UNESCO
- granica terenu i obszaru górniczego "MATECZNY I"

DOCELOWY MINIMALNY WSKAŹNIK TERENU BIOLOGICZNE CZYNNEGO WG USTALEŃ PLANU:

- 10-15%
- 20-30%
- 40-50%
- 60-70%
- powyżej 80%
- niestabilny

ELEMENTY WYNIKAJĄCE Z PROGNOZY ODDZIAŁYWANIA NA ŚRODOWISKO:

- istniejący drzewostan, który może ulec likwidacji w wyniku realizacji ustaleń planu
- istniejący drzewostan, który zostanie zachowany w wyniku ustaleń planu
- bariery przyrodnicze
- teren przewidywanych intensywnych zmian w zagospodarowaniu
- obiekty uciążliwe dla środowiska możliwe do zachowania lub realizacji
- kierunki zasilania przyrodniczego
- istniejące tereny otwarte poza granicami terenu objętego planem
- istniejąca zabudowa
- łąka świeża rajgrasowa