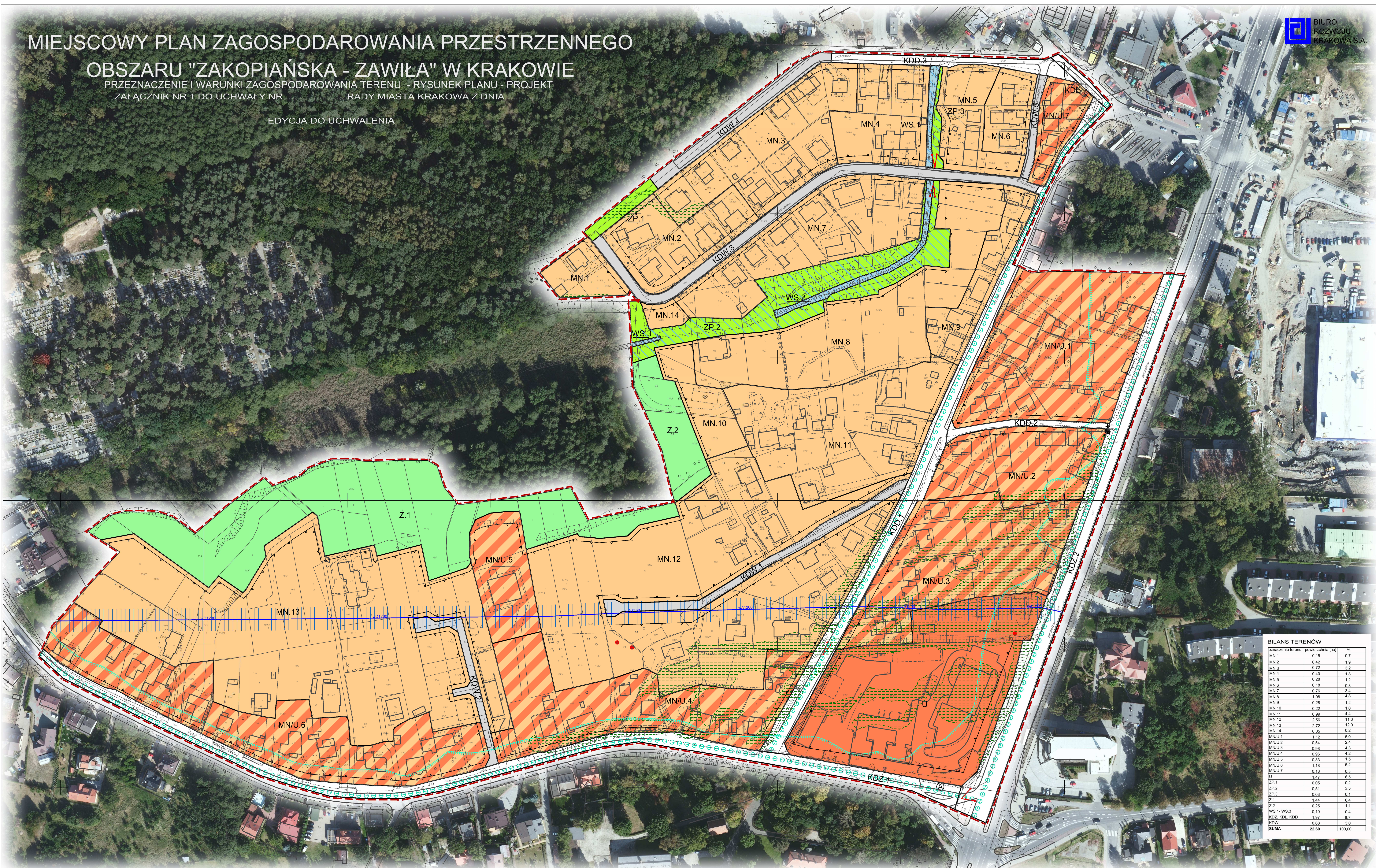


MIEJSCOWY PLAN ZAGOSPODAROWANIA PRZESTRZENNEGO

OBSZARU "ZAKOPIAŃSKA - ZAWILA" W KRAKOWIE

PRZEZNACZENIE I WARUNKI ZAGOSPODAROWANIA TERENU - RYSUNEK PLANU - PROJEKT
ZAŁĄCZNIK NR 1 DO UCHWAŁY NR..... RADY MIASTA KRAKOWA Z DNIA.....

EDYCJA DO UCHWALENIA



oznaczenie terenu	powierzchnia [ha]	%
MN.1	0,15	0,7
MN.2	0,42	1,9
MN.3	0,72	3,2
MN.4	0,46	1,8
MN.5	0,28	1,2
MN.6	0,18	0,8
MN.7	0,76	3,4
MN.8	1,68	7,8
MN.9	0,28	1,2
MN.10	0,22	1,0
MN.11	0,99	4,4
MN.12	2,56	11,3
MN.13	2,72	12,0
MN.14	0,95	4,2
MN/U.1	1,12	5,0
MN/U.2	0,54	2,4
MN/U.3	0,68	3,1
MN/U.4	0,96	4,2
MN/U.5	1,18	5,5
MN/U.6	0,33	1,5
MN.7	0,18	0,8
Z.1	1,44	6,4
Z.2	0,25	1,1
ZP.1	0,81	3,6
ZP.2	0,51	2,3
ZP.3	0,03	0,1
WS.1	1,44	6,4
WS.2	0,25	1,1
WS.3	0,10	0,4
KDD.1	1,97	8,7
KDD.2	0,68	3,0
KDW	0,68	3,0
SUMA	22,69	100,00

Wzrys ze Studium Uwarunkowań i Kierunków Zagospodarowania Przestrzennego Miasta Krakowa uchwalonego 16.04.2003 - uchwała RMK nr XII/87/03 z późniejszymi zmianami

LEGENDA:

OZNACZENIA FORMALNE

- granicę obszaru objętego planem
- linię rozgraniczającą tereny o różnym przeznaczeniu lub różnych zasadach zagospodarowania
- nieprzekraczalną linię zabudowy

TERENY ZABUDOWY MIESZKANIOWEJ

- MN tereny zabudowy mieszkaniowej wielorodzinnej
- MN/U tereny zabudowy mieszkaniowej jednorodzinnej (usługowej (MN/U.1 - MN/U.7))

TERENY ZABUDOWY USŁUGOWEJ

- U teren zabudowy usługowej (U)

TERENY ZIELIENI I WÓD

- ZP tereny zieleni urządzonej (ZP.1 - ZP.3)
- Z tereny zieleni nieurządzonej (Z.1 - Z.2)
- WS tereny wód powierzchniowych śródotrzębowych (WS.1 - WS.3)

TERENY DRÓG PUBLICZNYCH

- KDZ tereny dróg publicznych obszarów (KDZ.1 - KDZ.3)
- KDL tereny dróg publicznej lokalnej
- KDD tereny dróg publicznych doposażonych (KDZ.1 - KDZ.3)
- KDW tereny dróg wewnętrznych (KDZ.1 - KDZ.3)

TERENY TRAS KOMUNIKACYJNYCH

- KDW tereny dróg wewnętrznych (KDZ.1 - KDZ.3)

ELEMENTY WYZNACZONE PLANEM

- strefa hydrogeniczna

ELEMENTY INFORMACYJNE

- istniejąca kaptelniczka
- obszary o spadkach powyżej 12%
- zasięg szczytów 60 dB L_A
- istniejące drzewa wskazane do zachowania
- wgłębi wlotkowe
- trasy rowersowe
- strefa techniczna od istniejącej sieci wodociągowej
- przystanek komunikacji miejskiej

SYMBOLS FOR SYSTEMS:

- K1 STRUKTURA PRZESTRZENNA, KIERUNKI I ZASADY ROZWOJU
- K2 RODKOWSKO PRZEZNACZENIA I KULTUROWE KIERUNKI I ZASADY OCHRONY I ROZWOJU
- K3 SYSTEMY TRANSPORTU, KIERUNKI I ZASADY ROZWOJU
- K4 INFRASTRUKTURA TECHNICZNA, KIERUNKI I ZASADY ROZWOJU
- K5 PLANOWANIE MEDYCZNE I PROGRAMY OPERACYJNE

SKALA 1:1000