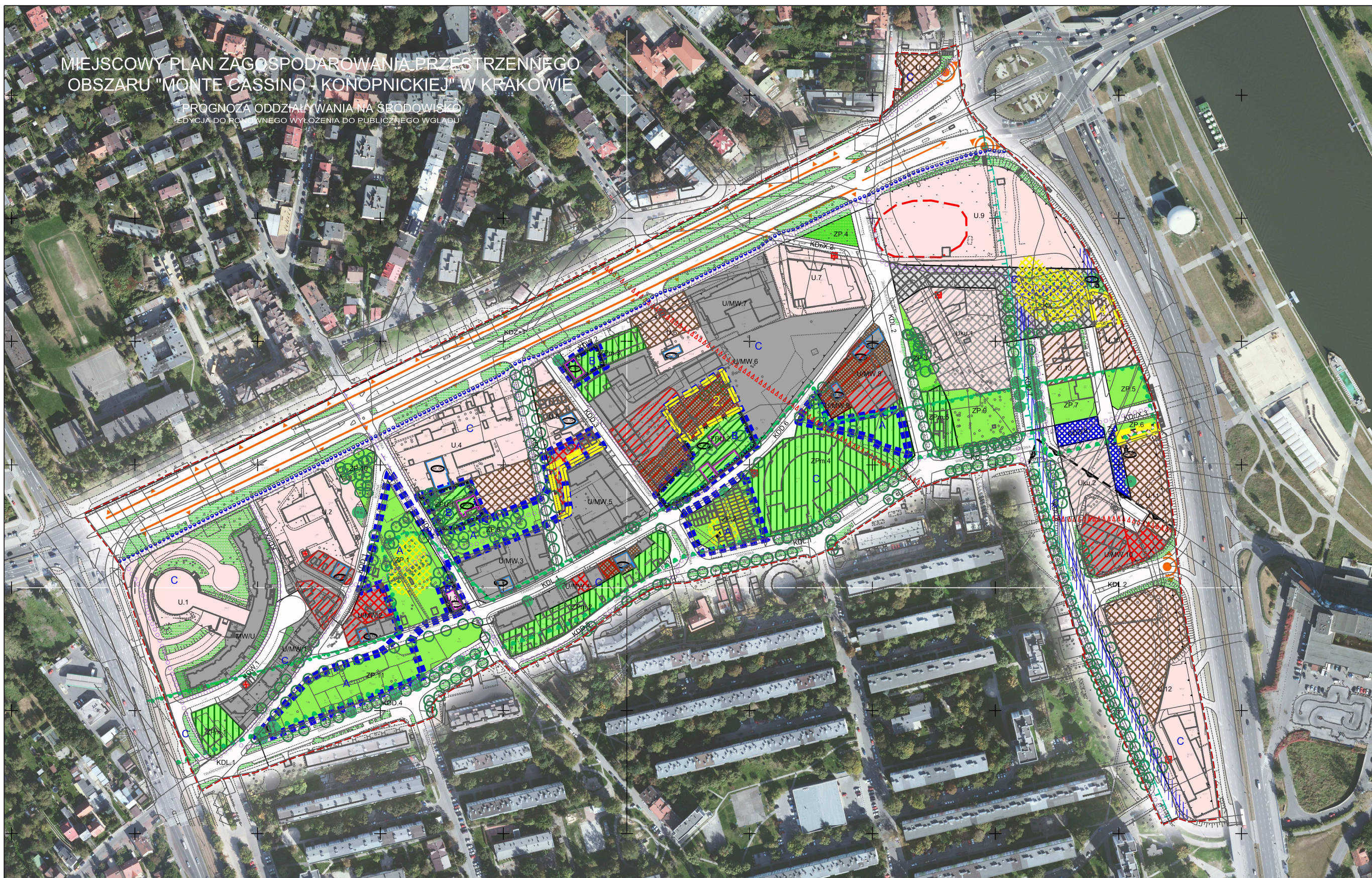


MIEJSKOWY PLAN ZAGOSPODAROWANIA PRZESTRZENNEGO OBSZARU "MONTE CASSINO - KONOPNICKIEJ" W KRAKOWIE

PRÓGNOZA ODDZIAŁYWANIA NA ŚRODOWISKO
EDYCJA DO RÓWNOLEGŁEGO WYŁOŻENIA DO PUBLICZNEGO WGLĄDU



MIEJSKOWY PLAN ZAGOSPODAROWANIA PRZESTRZENNEGO OBSZARU "MONTE CASSINO - KONOPNICKIEJ" W KRAKOWIE

Rzecz do porównania wyłożenia do publicznego wglądu

	graniczność planu		linia granicy terenów przeznaczonych do zabudowy mieszkaniowej
	linia granicy terenów przeznaczonych do zabudowy usługowej		linia granicy terenów przeznaczonych do zabudowy publicznej
	linia granicy terenów przeznaczonych do zabudowy sportowej		linia granicy terenów przeznaczonych do zabudowy rekreacyjnej
	linia granicy terenów przeznaczonych do zabudowy mieszkalnej		linia granicy terenów przeznaczonych do zabudowy usługowej
	linia granicy terenów przeznaczonych do zabudowy usługowej		linia granicy terenów przeznaczonych do zabudowy sportowej
	linia granicy terenów przeznaczonych do zabudowy sportowej		linia granicy terenów przeznaczonych do zabudowy rekreacyjnej
	linia granicy terenów przeznaczonych do zabudowy publicznej		linia granicy terenów przeznaczonych do zabudowy rekreacyjnej
	linia granicy terenów przeznaczonych do zabudowy rekreacyjnej		linia granicy terenów przeznaczonych do zabudowy rekreacyjnej

LEGENDA PROGNOZY:

	obszary o znaczeniu ekologicznym		obszary o znaczeniu kulturowym
	obszary o znaczeniu historycznym		obszary o znaczeniu przyrodniczym
	obszary o znaczeniu przyrodniczym		obszary o znaczeniu ekologicznym
	obszary o znaczeniu ekologicznym		obszary o znaczeniu kulturowym
	obszary o znaczeniu ekologicznym		obszary o znaczeniu przyrodniczym
	obszary o znaczeniu kulturowym		obszary o znaczeniu ekologicznym
	obszary o znaczeniu przyrodniczym		obszary o znaczeniu kulturowym
	obszary o znaczeniu ekologicznym		obszary o znaczeniu przyrodniczym
	obszary o znaczeniu kulturowym		obszary o znaczeniu ekologicznym
	obszary o znaczeniu przyrodniczym		obszary o znaczeniu kulturowym